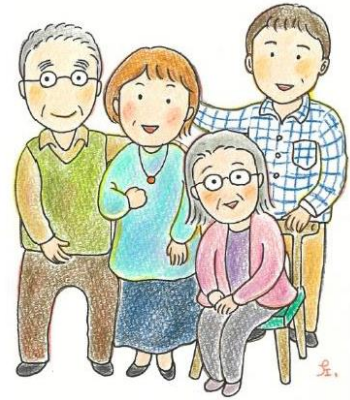


**認知症の早期診断・早期対応を目的とした
もの忘れサポート検診事業を実施します！**

市では、認知症の早期診断・早期対応を目的とした「もの忘れサポート検診事業」を実施します。

早期診断を目的としていることから、対象となる方を50歳以上とし、今年度65・70歳になる市民には受診勧奨のため受診票一式を送付しています。受診期間終了後には、受診者に対して「認知症予防プログラム」のご案内を併せて行います。

早期診断・早期対応により、より地域で自分らしく暮らし続けることができ、「新しい認知症観」による共生社会の実現に向けた第一歩として本事業を位置付けています。



※新しい認知症観

認知症になったら何もできなくなるのではなく、認知症になってからも一人ひとりが個人としてできることややりたいことがあり、住み慣れた地域で仲間などとつながりながら、希望を持って自分らしく暮らし続けることができるという考え方

事業概要

期 間：7月1日（水）～9月30日（水）

対 象：市内在住で令和8年度に50歳以上になる方

※認知症の診断を受けている方を除く

費 用：無料

申 込：WEB、電話または直接高齢者支援課へ

W E B：https://www.city.musashino.lg.jp/kenko_fukushi/koureisha_fukushi/koureiysa_oshirase/1050918.html

※詳細は別添チラシ参照

※本件の周知記事掲載についてぜひご検討ください

■問い合わせ 健康福祉部 高齢者支援課 相談支援係
電 話：0422-60-1846
F A X：0422-51-9218