

# 健康保険・介護保険・国民年金のお知らせ

**国民健康保険 後期高齢者医療保険**  
 令和6年12月2日に健康保険証の新規・再発行を終了しました。  
 医療機関などを受診する際は、いずれかをご提示ください。  
 ●マイナ保険証(保険証の利用登録をしたマイナンバーカード)  
 ●資格確認書(8年8月1日から有効なものを、以下のとおり送付します)  
 ※社会保険に加入している方は、加入している医療保険者にお問い合わせください

国民健康保険

発送日 7/9(木)

## 保険税納税通知書

対象者 国民健康保険の被保険者の世帯主

白色の封筒  
普通郵便



災害により大きな損害を受けたなどの特別な事情で保険税の納付が困難な方は、申請により減免になる場合があります。

発送日 7/21(火)

## 1 資格確認書 または 2 資格情報のお知らせ

対象者 8月1日時点で70歳以上の国民健康保険の被保険者  
宛先 被保険者の世帯主

白色の封筒  
1 特定記録郵便  
2 普通郵便



6月末時点でマイナ保険証を保有していない方には1を、保有している方には2を送付します  
 70歳以上の方には、負担割合を1または2に記載しています

※ 限度額適用・標準負担額減額認定証の更新については4面参照

▶ 問：納税通知書・減免申請…保険年金課国保年金係☎60-1835、納付方法・相談…納税課☎60-1827  
 資格確認書・資格情報のお知らせ…保険年金課国民健康保険24時間受付ダイヤル☎050-1726-8908

後期高齢者医療保険

発送日 7/10(金)

## 保険料納入通知書

対象者 後期高齢者医療保険の被保険者

黄色の封筒  
普通郵便



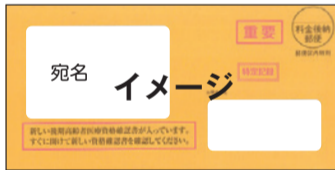
災害により大きな損害を受けたなどの特別な事情で保険料の納付が困難な方は、申請により減免になる場合があります。

発送日 7/16(木)

## 1 資格確認書 または 2 資格情報のお知らせ

対象者 後期高齢者医療保険の被保険者

オレンジ色の封筒  
1 特定記録郵便  
2 普通郵便



令和8年8月の更新以降は下記のとおりとなります。  
**【後期高齢者医療制度の84歳以下の被保険者】**  
 直近1年間にマイナ保険証の利用が6回以上であり、かつおおむね直近3カ月以内に利用実績がある方には2を、それ以外の方には1を送付します。  
**【後期高齢者医療制度の85歳以上の被保険者】**  
 すべての方に1を送付します。

▶ 問：保険年金課後期高齢者医療係☎60-1913

介護保険

発送日 7/8(水)

## 保険料納入通知書

対象者 介護保険の被保険者(65歳以上の方)

緑色の封筒  
普通郵便



災害により大きな損害を受けたなどの特別な事情で保険料の納付が困難な方は、申請により減免になる場合があります。

発送日 7/10(金)

## 負担割合証

対象者 要介護(要支援)認定を受けている方(第2号被保険者を含む)

クリーム色の封筒  
普通郵便



介護保険被保険者証と共に介護サービスを利用するときに必要です。  
 サービスを利用している方はサービス事業者などに負担割合証を提示してください。  
**適用期間** 8月1日～9年7月31日(毎年7月に交付)

▶ 問：高齢者支援課介護保険係☎60-1845

国民年金

## 国民年金保険料の納付が困難なときは免除・猶予制度をご利用ください

経済的な理由で納付が困難な方のために、申請による3つの免除制度があります

①免除(全額免除・一部免除)	本人・配偶者・世帯主の前年の所得が一定基準以下
②納付猶予	本人(50歳未満)・配偶者前年の所得が一定基準以下
③学生納付特例	大学・短大・専修学校などに通っている学生で、前年の所得が一定基準以下

▶ 問：保険年金課年金担当☎60-1837、武蔵野年金事務所☎56-1411

### 申請期間・方法

- ①免除②納付猶予の令和8年度分(8年7月～9年6月分)の申請は7月1日から可能
- 納付期限から2年を経過していない期間(申請時点から2年1カ月前まで)はさかのぼって申請可
- マイナンバーカードを利用してマイナポータルから電子申請可



発送から配達まで10日程度かかる場合があります

# 子どもの権利擁護センター「まもルーム」 令和7年度活動報告会

「まもルーム」に寄せられた子どもたちの相談から見えてくる課題とは何か。講演会で「子どもの権利」を分かりやすく学んだ後、相談事例の紹介と見えてきた課題・今後の展望を通して、大人にできることを考えます。

▶日時：7月28日(火)午後6時～8時(第1部…講演会、第2部…活動報告会)

▶場所：芸能劇場小ホール

▶定員：80名

▶講師：山下敏雅(弁護士)

▶費用：無料

▶託児：あり(要予約)

▶そのほか：手話通訳あり

▶申込：7月21日までにWEBで

▶問：子ども子育て支援課☎60-1964

活動報告会  
やります



子どもの権利条例  
マスコットキャラクター  
ミミワン



# 中高生世代合同文化祭 出演者・写真募集

「好き」や「やってみたい」を表現できる合同文化祭を吉本興業(株)と開催。プロから学ぶレッスンや仲間とイベントをつくるワークショップにも参加できます。

### 募集内容

●ステージ部門…2名以上で、ダンス、演奏、演劇、漫才など、ステージで披露できるもの。

●写真部門…“#今しかない景色”をテーマに写真を募集。イベント当日に来場者投票を行います。入賞者には最大2万円分のギフト券贈呈。

▶対象：中高生世代(令和9年3月までに13～18歳になる方)

▶申込・問：8月16日までにWEBで子ども子育て支援課☎60-1851へ。詳細はWEB参照。



日程	場所	内容
9月27日(日)	市役所	ワークショップ① 企画ミーティングwithお笑い芸人
10月31日(土)または 11月1日(日)	市役所	ワークショップ② パフォーマンスのプロから“魅せる”技術を学ぶ
11月21日(土)	市民文化会館	中高生世代合同文化祭

# 武蔵野アール・ブリュット2026 「ヒトが表現するということⅢ」

市にゆかりのある作家による公募展。多数の応募作品から審査を通過した128点を吉祥寺美術館で展示します。

▶日時：7月10日(金)～13日(月)午前10時～午後7時▶

場所：吉祥寺美術館▶費用：無料▶申込：申とあるものは

WEBで▶問：武蔵野アール・ブリュット

2026実行委員会事務局(吉祥寺美術館内)

☎22-0385。詳細はWEB参照。

詳細▶ 申込▶



日時	場所	内容
10日(金)～ 13日(月)	ロビー	10年を振り返る展示
	展示室	公募した128点の作品を展示
	音楽室	ワークショップ「みんなで点描画を作ろう」
10日(金)午前	展示室・音楽室	ワークショップ「つくって・さわって・響きあう」 -触感のソーシャルアートビュー- <sup>申</sup>
	展示室・音楽室	ワークショップ「雑談型アート観賞ワークショップ」 -おしゃべりでソーシャルアートビュー- <sup>申</sup>
11日(土)午後	展示室	ギャラリートーク「10年を振り返る」
	音楽室	審査員トーク講評「審査員は語る」
12日(日)午後	音楽室	ワークショップ「ヒモニンゲン <sup>®</sup> とカタル」 <sup>申</sup>
13日(月)午前	展示室・音楽室	ワークショップ「見えなくても感じるアール・ブリュットの 世界」-心の目でひらくソーシャルアートビュー- <sup>申</sup>

# 災害時の出火防止対策 感震ブレーカーを配付します

要申込

▶対象：市内在住の世帯▶申込・問：12月28日(消印有効)までに郵送またはWEBで☎180-8777防災課☎60-1821へ。詳細はWEB参照。



# としょかんこどもまつり

夏休み▶日程：7月19日(日)～28日(火)▶対象：申とあるものは市内在住・在学の小学生▶費用：無料▶そのほか：科学遊びと工作教室は1人1行事のみ▶申込：申とあるものは7月2日～8日にWEBで。抽選結果は7月13日午後5時からWEB・館内に掲示(定員に満たない場合は追加募集あり)。そのほかは当日先着順▶問：各図書館



日時	対象	内容
<b>中央図書館☎51-5145</b>		
19日(日)午前10時	小学生、25名/申	科学遊び「偏光板であそぼう～色が変わるステンドグラスをつくろう～」(90分)
19日(日)午後2時	小学生、25名/申	科学遊び「高分子化合物ってなんだ?～ふくらむスライムとスーパーボールをつくろう～」(90分)
20日(月・祝)午前10時	幼児・小学生、70名	映画会「まめうしくん」(約30分)、「おじやる丸スペシャル さらばまったりの日々よ」(約30分)
21日(火)午後2時・3時	小学生、各20名	おすいくんとすいちゃんのだいぼうけんすごろく(各回30分)
22日(水)①午前10時30分②午後3時	①乳幼児 ②幼児・小学生	お話し会スペシャル(各回30分)
25日(土)午後2時	幼児・小学生、70名	映画会「劇場版アニメ 忍たま乱太郎 忍術学園 全員出動!の段」(約80分)
26日(日)午後2時	小学生、25名/申	工作教室「くるくるレインボーをつくろう!」(90分)
27日(月)午後2時	小学生、25名/申	工作教室「フェルトでかわいいごまちゃんをつくろう」(90分)
28日(火)午後2時	幼児・小学生、70名	映画会「バースデーワンダーランド」(約115分)
<b>吉祥寺図書館☎20-1011</b>		
19日(日)午後2時	幼児・小学生、45名	映画会「うっかりペネロペ 大好き! タータ、フィーフィ編」(約30分)
20日(月・祝)午後2時	小学生、20名/申	工作教室「フェルトでかわいいごまちゃんをつくろう」(90分)
23日(木)①午前10時30分②午後3時	①乳幼児 ②幼児・小学生	お話し会スペシャル(各回30分)
24日(金)午前10時	小学生、20名/申	科学遊び「ひかりの反射ってなんだろう～水の万華鏡をつくろう～」(90分)
24日(金)午後2時	小学生、20名/申	科学遊び「煮干しの解剖とチリメンモンスターをさがせ!～生物多様性ってなに?～」(90分)
26日(日)午後2時	幼児・小学生、45名	映画会「おしりたんてい2 ププッふめつのせつとうだん」(約60分)
27日(月)午前10時・11時	小学生、各20名	おすいくんとすいちゃんのだいぼうけんすごろく(各回30分)
28日(火)午後2時	小学生、20名/申	工作教室「くるくるレインボーをつくろう!」(90分)
<b>武蔵野プレイス☎30-1900</b>		
20日(月・祝)午後2時	幼児・小学生、150名	映画会「科学×冒険サバイバル! 2 昆虫世界のサバイバル」(約70分)
21日(火)午後2時	小学生、25名/申	工作教室「フェルトでかわいいごまちゃんをつくろう」(90分)
23日(木)午前10時	小学生、25名/申	科学遊び「ドライアイスの実験～二酸化炭素のふしぎ～」(90分)
23日(木)午後2時	小学生、25名/申	科学遊び「宇宙ってどんなところ?～太陽系の惑星の見取り図をつくろう～」(90分)
24日(金)①午前10時30分②午後3時30分	①乳幼児 ②幼児・小学生	お話し会スペシャル(各回30分)
26日(日)午前10時	小学生、150名	映画会「ブルーナのおはなしえほん かわいいミッフィー」(約35分)、「レオ・レオニ2つの名作集」(約30分)
27日(月)午後2時・3時	小学生、各20名	おすいくんとすいちゃんのだいぼうけんすごろく(各回30分)
28日(火)午前10時	小学生、25名/申	工作教室「くるくるレインボーをつくろう!」(90分)

夏休み…夏休み期間(7・8月)の子ども向けイベントです。WEBのキッズページに掲載しています。



申込要領

●記入事項：①イベント・募集などの名称②住所③氏名(ふりがな)④電話番号⑤そのほかの必要事項(記事に明示) ●特に記載のない場合、1つのイベント・募集などにつき本人1回(家族対象のものは1家族1回)の申し込みです ●往復ハガキの場合は返信用にも住所・氏名を記入(消せるボールペン不可) ●申込先の市内施設の所在地は11面にあります(市役所内の課へは〒180-8777で届きます。所在地不要) ●市外局番「0422」は省略 ●WEB=WEBサイト ●講師の方などの敬称略 ●受け付け開始日について記載のないものは発行日1日・15日各施設の開館時間から受け付けます

お知らせ

市民意識調査にご協力ください

第七期長期計画の基礎資料とするとともに、今後の市政全般に関する新たな行政課題や多様な市民ニーズ、満足度を把握することを目的としています。

▶回答期限：8月26日(水)▶対象：市内在住で18歳以上の方、4000名(無作為抽出で郵送)▶問：市民活動推進課☎60-1829

心身障害者福祉手当・難病者福祉手当の現況調査を実施します

同手当を受けている方に現況届を発送しました。現況届では令和7年中の所得状況、障害者支援(入所)施設への入所状況、特定医療費(指定難病)受給者証の有効期限などを確認します。

▶提出：7月31日(金)までに原則WEBで▶問：障害者福祉課☎60-1904

長期間不使用の水道メータ撤去にご協力を(盗難防止対策)

近年、空き家や解体予定の建物で水道メータの盗難被害が発生しています。突然水が出なくなった場合は水道お客様センターへ、また不審な行為を見かけた場合は警察へ通報してください。水道メータの盗難は、漏水による二次被害につながる恐れもあります。長期間、水道を使用されない場合はお知らせください。水道メータの撤去(引き上げ)が必要な場合は無料で行います。

▶対象：空き家(戸建て、入居予定のない集合住宅など)・店舗、建物解体予定で今後水道を使用しない物件、建物解体後の更地で水道メータが設置されている土地を所有・管理されている方▶問：水道お客様センター☎52-0733

国民健康保険 限度額適用・標準負担額減額認定証の更新

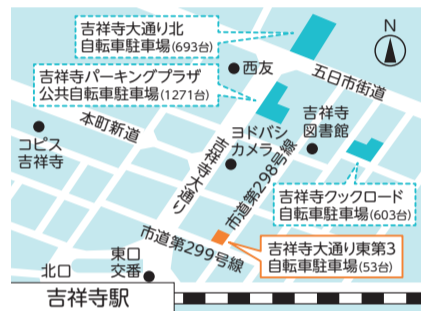
現在の認定証の有効期限は7月31日(金)です。引き続き認定証を希望する方は保険年金課で申請してください。認定証がなくても、マイナ保険証で受診した場合や、資格

確認書で受診して限度額情報の医療機関への提供に同意した場合、支払いが自己負担限度額までになります(全国の9割以上の医療機関で使えます)▶問：保険年金課国民健康保険24時間受付ダイヤル☎050-1726-8908

公共駐輪場の閉鎖

道路拡幅整備および本町コミセン移転に伴う喫煙トレーラーハウス移設のため。

▶日程：8月1日(土)から▶場所：吉祥寺大通り東第3自転車駐車場(吉祥寺本町1-18)▶問：地域交通課☎60-1860



社会を明るくする運動強調月間小・中学生作文コンテスト

▶テーマ：「家庭生活、学校生活等での日常の体験、あるいは更正保護や保護司などのボランティアの活動について聞いたり調べたりしたことをもとに、新たな被害者も加害者も生まない安全・安心な明るい地域社会づくりや、犯罪や非行をした人の立ち直りについて考えたこと」(400字詰め原稿用紙3~5枚程度)▶そのほか：優秀賞など表彰あり▶申込・問：8月31日(消印有効)までに郵送または直接〒180-8777地域支援課☎60-1941へ。

誕生記念樹のお知らせ

出生時、市に住民登録した新生児の健やかな成長を願って、誕生記念の苗木を進呈(配布日時・場所などを記載した引換券を郵送)。

▶樹種：オリーブ、ジュンベリーほか▶そのほか：7月10日到着までの申し込みで7月下旬~8月に苗木店で配布(ほか年3回)▶申込・問：通年受付。生後1年以内に申込書(「こんにちは赤ちゃん訪問」時に助産師から、または緑のまち

推進課で配布)を緑のまち推進課☎60-1863へ。WEBで申請可。



募集

市の会計年度任用職員の募集

特に記載のないものは令和9年3月31日まで(条件付採用期間あり・勤務成績が良好な場合、再度任用される可能性あり)／災害時に市の災害活動に従事させる場合

あり／面接の詳細は事前に通知(届かない場合要連絡)、提出書類の返却不可、結果は合否にかかわらず通知／地方公務員法第16条に規定する欠格条項に該当する方は受験できません／そのほか詳細は面接時に案内

賞与あり／交通費あり(上限あり)／社会保険・雇用保険加入あり／共済会(互助会)加入あり／PC/パソコン(ワード、エクセル)操作のできる方／普通自動車免許所持者

所属・職種・人数	業務・応募資格	勤務・報酬など	選考
子ども子育て支援課 相談員 2名	子どもと家庭の総合相談、児童虐待・養育困難家庭への支援／同業務の経験・知識がある方、または社会福祉士・精神保健福祉士・保健師・公認心理師・臨床心理士・臨床発達心理士・児童福祉司任用資格などの資格を有する方／自転車での移動／PC	9月1日(勤務開始日)～/週5日(月～金曜)午前9時～午後5時/月額29万1000円/賞与/交/社/共	書類審査(職務経歴を重視)実技試験、面接：7月31日(金)

▶申込・問：7月17日(金・必着)までに市販の履歴書(写真貼付)、資格証の写しを郵送または直接〒180-8777子ども子育て支援課☎60-1850へ

関係団体の職員などの募集

特に記載のないものは試用期間なし。更新の可能性あり／面接の詳細

は事前に通知(届かない場合要連絡)、提出書類の返却不可、結果は合否にかかわらず通知／そのほか詳細は面接時に案内

賞与あり／交通費あり(上限あり)／社会保険・雇用保険加入あり／PC/パソコン(ワード、エクセル)操作のできる方／普通自動車免許所持者

所属・職種・人数	業務・応募資格	勤務・報酬など	選考
健康づくり事業団 一般事務嘱託職員 1名	市民への健康づくり支援、健康の保持増進に関する一般事務業務など／PC	10月1日～令和9年3月31日(勤務開始日)～/週5日(月～金曜)午前8時30分～午後4時30分または午前9時～午後5時、休日勤務の場合あり/月額21万8100円/賞与/交/社	書類審査筆記試験：8月3日(月)面接：8月4日(火)
シルバー人材センター 一般事務嘱託職員 1名	会員と発注者の就業調整、担当業務の管理全般／PC/普通自動車免許可	10月1日～9年3月31日/週5日(月～金曜)午前9時～午後5時/月額20万2000円/賞与/交/社	書類審査筆記試験、面接：8月1日(土)または2日(日)(後日連絡)

▶申込・問：7月21日(火・必着)までに市販の履歴書(写真貼付)、職務経歴書、志望動機(400字程度)を郵送または直接シルバー人材センター☎55-1231(〒180-0013西久保1-6-27多摩信用金庫武蔵野支店4階)へ

会議などの開催と傍聴

※いずれの会議も傍聴できます  
※個人のプライバシーに関わる案件などがあるときは会議や資料を一部非公開とする場合があります



会議名	日時	場所	傍聴・議題など	申込・問
きちば未来会議(①市民・事業者など②権利者)	①7月11日(土)午後2時②25日(土)午後1時30分	商工会館市民会議室	各5名(先着順)／前半(市からの情報提供)のみ傍聴可。①②同内容	申込：不要 都市再生課☎60-1982
自転車等駐車対策協議会	7月14日(火)午後3時～5時	市役所111会議室	5名(先着順)／自転車等総合計画の推進について	申込：不要 地域交通課☎60-1860
高齢者福祉計画・第10期介護保険事業計画専門部会	7月14日(火)午後6時30分	市役所412会議室	10名程度(先着順)／同事業計画の策定について	申込：不要 高齢者支援課☎60-1940
障害者計画・第8期障害福祉計画・第4期障害児福祉計画専門部会兼地域自立支援協議会	7月27日(月)午後6時30分	市役所811会議室	10名程度(先着順)／同計画の策定について	申込：不要 障害者福祉課☎60-1904

市議会からのお知らせ

下記の日程で、委員会を開催します。傍聴は、当日議会事務局で受け付けます▶問：議会事務局☎60-1883

期日	会議名
7/6(月)	議会広報委員会(市議会だより405号についてほか)

市民文化祭(華道展)参加者募集



▶日時：前期…10月16日(金)・17日(土)、後期…18日(日)・19日(月) 午前10時～午後5時 ▶場所：市民文化会館展示室 ▶対象：市内在住・在勤・在学の方、各日2名 ▶費用：無料 ▶そのほか：作品の搬入・搬出費、保険料は自己負担 ▶申込：7月31日(必着)までにハガキ(4面申込要領参照し、雅号、流派、前期・後期の希望も明記)で華道連盟・前田☎080-3159-9045(〒180-0001 吉祥寺北町2-2-16)へ ▶問：市民芸術文化協会(生涯学習スポーツ課内)☎60-1856(火・金曜午前9時～午後4時)

講座・講習

認知症サポーター養成講座

認知症の基本的な知識、市の現状など。受講者にサポーターの証しであるサポーターカードを進呈。 ▶日時：7月24日(金)午後2時～3時30分 ▶場所：武蔵野プレイスペースC ▶対象：市内在住・在勤・在学の方、25名程度 ▶講師：武蔵野赤十字在宅介護・地域包括支援センター ▶費用：無料 ▶申込・問：高齢者支援課☎60-1846



トイレに悩まないために～自分でできる予防体操～

尿失禁予防・対策の講演と予防のための体操。 ▶日時：7月30日(木)午前10時～11時30分 ▶場所：ささえーるむさしのコミュニティルーム ▶定員：50名(申込順) ▶講師：牧野美奈子(住宅改修・福祉用具相談支援センター排泄ケア専門員) ▶費用：無料 ▶申込・問：電話・ファクス・WEBまたは直接高齢者支援課☎60-1846、FAX51-9218へ。



障害者福祉センター講演会「高次脳機能障害をご存じですか」



「気づきにくい障害」ともいわれる高次脳機能障害のある方を支援してきた医師の話聞く。 ▶日時：8月22日(土)午後1時30

分～3時 ▶場所：商工会館市民会議室 ▶対象：市内在住・在勤・在学の方(定員に達しない場合は市外も可)、60名(申込順) ▶講師：渡邊修(東京慈恵会医科大学客員教授) ▶費用：無料 ▶主催：武蔵野市 ▶申込・問：8月7日までにWEB、ファクス・Eメール(4面申込要領参照し、市内在住・在勤・在学か市外のいずれかと配慮事項も明記)または電話で障害者福祉センター☎55-3825、FAX55-3818、cnt-syogaisya@fukumusashino.or.jpへ。



ひきこもりサポート事業「それいゆ」家族セミナー

「親って何をすればいいの?」。 ▶日時：①7月18日②9月12日(土)(全2回、1回のみ参加可)午後2時～4時 ▶場所：①スイングスカイルーム②芸能劇場 ▶対象：不登校・ひきこもりなどの悩みを持つ家族など、各回30名(申込順) ▶講師：文化学習協同ネットワークむさしの・みたか事業部スタッフ ▶費用：無料 ▶主催：武蔵野市 ▶申込・問：文化学習協同ネットワーク☎24-6491



老壮シニア講座7月 イングリッシュハンドベルコンサート

ベルが奏でる癒やしのひととき。演奏体験あり。 ▶日時：7月15日(水)午後1時30分～3時30分(開場1時) ▶場所：スイングホール ▶定員：170名(先着順) ▶出演：ハンドベルリンガーズ「リリアーレ」 ▶費用：無料 ▶申込：不要 ▶問：武蔵野プレイスペース生涯学習支援係☎30-1901、老壮連合会・鈴木☎090-7301-1989



成年後見制度市民講演会「成年後見の基礎知識」

～わかりやすい成年後見制度～司法書士による成年後見制度の基礎知識についての講演、質疑応答。 ▶日時：7月18日(土)午前10時～11時30分 ▶場所：ささえーるむさしの ▶対象：市内在住・在勤の方、50名 ▶講師：浮田哲郎(司法書士) ▶費用：無料 ▶主催：成年後見利用支援センター ▶申込・問：7月14日までにWEBまたは直接地域支援課☎60-1941へ。



二俣尾で自然クラフト! 森の市民講座「苔玉作りと森の散策」

夏休み 東京の森の現状の話、苔玉作り、森の散策、沢遊びなど。エンジョイ・フォレスト女性林研協力。 ▶日時：7月29日(水)午前10時30分 JR二俣尾駅改札集合・午後4時ごろ解散 ▶場所：二俣尾・武蔵野市民の森自然体験館(青梅市) ▶対象：市内在住・在勤・在学の小・中学生(保護者同伴)または大人、

25名(超えた場合抽選) ▶費用：無料 ▶申込・問：7月13日までにWEBで緑のまち推進課☎60-1863へ。



令和8年度後期 武蔵野市寄付講座

市の寄付によって、大学が開設する特設講座です ▶申込・問：7月24日(必着)までにハガキ(4面申込要領参照し、生年月日、在勤・在学者は勤務先・学校名、地域自由大学学生は学籍番号も明記)で郵送または直接自由大学事務局(武蔵野プレイスペース内)☎30-1904へ。WEBで申込・当選確認可(8月4日～各大学開講日)。自由大学学生のみ電話申込可。詳細は自由大学通信Vol.91または自由大学WEB参照。



Table with 2 columns: Course Name and Target/Fee. Courses include Keio University Law and Literature, Ritsumeikan University AI, and Tokyo Women's University Dance History.

・自由大学ポイント付対象講座(4分の3以上の出席で1ポイント)
・受講決定後、大学ごとに健康診断書(令和7年8月1日以降に受診した胸部レントゲン検査結果のあるもの。[コピー可])、証明写真(亜細亜大学のみ)、受講同意書を提出。詳細は当選通知参照。

自転車安全利用講習会(託児あり)ヘルメットの助成など特典つき

交通安全教育の専門家と武蔵野警察署員(予定)による交通ルール・マナーの確認、講話など(80分程度) ▶問：地域交通課☎60-1860

Table with 4 columns: Date, Start Time, Location, and Deadline. Details include target audience (middle school students), fees, and application methods.

◎飲酒運転は禁止です
◎もしもの事故被害の軽減のため、自転車利用の際はヘルメットを着用しましょう

図書館

7月のどっきんどようび

映画会「小さなバイキング ビッケ」(約85分)。 ▶日時：7月11日(土)午後2時(開場1時45分) ▶場所：吉祥寺図書館まなびとつどいのへや ▶対象：幼児・小学生と保護者、45名(先着順) ▶費用：無料 ▶申込：不要 ▶問：吉祥寺図書館☎20-1011

電子書籍サービス体験会「おためし電子書籍」

タブレット端末を使って実際に電子書籍を読めます。 ▶日時：7月9日(木)午前10時30分～11時30分(出入り自由) ▶場所：中央図書館 ▶対象：市内在住・在勤・在学の方 ▶費用：無料 ▶持ち物：スマートフォンなど持参可 ▶申込：不要 ▶問：中央図書館☎51-5145

シネマプレイス～夜の映画会～「DitO(ディト)」

2024年、日本・フィリピン、118分、カラー、日本語・タガログ語(日本語字幕)、監督…結城貴史(来場予定)。 ▶日時：7月17日(金)午後7時(開場6時30分) ▶場所：武蔵野プレイスペースフォーラム ▶対象：市内在住・在勤・在学の中学生以上、100名(申込順) ▶費用：無料 ▶申込・問：7月2日午前9時30分から電話または直接武蔵野プレイスペースカウンター☎30-1900へ。

7月の休館

中央：1日(水・館内整理日)・3日・10日・17日・24日・31日(金)。20日(月・祝)は、午後5時まで。吉祥寺・武蔵野プレイスペース：1日・8日・15日・22日・29日(水) ▶問：中央図書館☎51-5145

子ども図書館文芸賞作品募集

募集内容 ※全ての作品はパソコン作成可	創作A部門 (小説・童話・随筆)	小学生2万字(240字詰め指定原稿用紙約83枚)以内、 中学生4万字(400字詰め指定原稿用紙100枚)以内	
	創作B部門(詩)	内容・文字数の制限なし。俳句・短歌は対象外	
	読書感想A部門 (読書感想文)	小学生1200字(240字詰め指定原稿用紙5枚)以内、 中学生2000字(400字詰め指定原稿用紙5枚)以内	読書感想A・B部門ともに、 図書指定はなし。 漫画本対象外
	読書感想B部門 (読書感想画・POP・本の帯)	感想画は30cm×40cm以内、POPはA5サイズ以内、 本の帯は紹介する本に帯としてかけられる大きさ	
応募資格	市内在住・在学の小・中学生		
応募方法 ※詳細はチラシ参照	①1人各部門1点まで②応募用紙添付③日本語で指定の原稿用紙に手書き(パソコン作成の場合は小・中学生ともに400字詰めA4縦書き)④原稿用紙面には作品名と学年のみ記入⑤読書感想B部門は応募用紙裏面を使用せず、任意の規定サイズの用紙を使用。作品の裏面に作品名と学年のみ記入⑥未発表・自作の作品に限る。AI利用・共作不可⑦返却不可		
選考・発表	金賞・銀賞・審査員特別賞を選考。受賞者は令和9年2月中旬ごろWEBなどで発表。受賞者には図書カード進呈。表彰式は9年2月21日(日)予定		
申込・問	7月2日～9月15日(必着)に応募用紙(チラシ・原稿用紙と共に各図書館・市政センターで配布。WEBで印刷可)と作品を直接各図書館または郵送で中央図書館☎51-5145へ		

陸上競技場▶対象：①小学生、100名②中学生以上、50名③中学生以上、100名(市内在住・在勤・在学者優先し、超えた場合抽選)▶費用：小・中学生1500円、高校生以上3000円▶申込・問：7月14日までにWEBで総合図書館☎56-2200へ。

武蔵野中央公園スポーツ広場  
使用中止日のご案内(8月)  
▶日時：2日・23日・30日(日)午前9時～午後6時、29日(土)午後1時～6時▶問：総合図書館☎56-2200

イベント

ゆっくりのんびり稲作体験  
家族で農業体験しませんか

おいしいお米づくりに重要な水や自然の大切さを学ぶ。秋野菜収穫、和紙漉き体験など。

▶日程：9月5日(土)・6日(日)、1泊2日  
▶場所：友好都市・新潟県長岡市(湯元旅館または相野屋旅館泊)▶対象：市内在住・在勤・在学・在園で4～18歳の方と保護者(保護者が在勤可)、6家族20名程度(初参加者優先し、超えた場合抽選)▶申込・問：7月15日までにWEBで児童青少年課☎60-1853へ。

部屋	費用(保険料・宿泊費を含む)	
	高校生以上	中学生以下
湯元旅館	1万4000円	1万2000円
相野屋旅館	1万3000円	1万1000円

文化財展示「武蔵野の七夕」

市域に伝わる七夕飾りやお供えと、行事をまとめたパネル展を開催。

▶日時：7月1日(水)～8日(水)午前9時～午後9時30分(初日は午後1時から、最終日は2時まで)▶場所：総合体育館玄関ホール▶費用：無料▶問：ふるさと歴史館☎53-1811

本物に出会う！  
日本のどうぶつミュージアム

約200点のはく製や標本の展示。  
▶日時：7月18日(土)～8月24日(月)(火曜、7月22日[水]を除く)午前9時30分～午後5時▶場所：むさしのエコreゾート▶費用：無料▶申込：不要▶問：むさしのエコreゾート☎60-1945

むさしのエコreゾート  
ワークショップ7月

夏休み🌞EcoP🌱 工作などの体験を通じて、環境について楽しく学びましょう。  
▶対象：☑とあるものは市内在住・

在勤・在学の方(超えた場合抽選。小学3年生以下は保護者同伴)▶費用：記載のないものは無料▶申込：☑とあるものはWEBで▶問：むさしのエコreゾート☎60-1945

日時(7月)		内容/費用	対象	講師
11日・25日(土)	午後1時～3時	下水に流してはいけないものはな～に？	-	水の学校サポーターズ・サロン
25日(土)	午前10時30分～午後0時30分	Re-刷って生まれ変わる、シルクスクリーン体験☑/1000円	4歳～小学生、12名	林瑠璃(キッズアートクリエイター)
27日(月)	午前10時・11時、正午、午後1時(各回45分)	世界にひとつだけのだるま作り☑/500円	各5名	デイセンター山びこ
29日(水)	午前10時30分～午後0時30分	都市鉱山生まれ！リサイクル純銀チャームづくり☑/1000円	小学生、16名	相田化学工業
30日(木)	午前10時30分～正午	気象予報士のお仕事を体験しよう！☑	小学生、16名	和田優希(気象予報士)

ごみとリサイクル

ごみの収集に時間がかかることがあります

夏季は炎天下でごみ収集を行います。熱中症を防止するため、収集員は適宜涼しい場所での休憩や水分補給を行います。いつもよりごみの収集に時間がかかることがあります。収集員の健康と安全を守るため、ご理解をお願いします▶問：ごみ総合対策課☎60-1802

ごみ収集場所の確認訪問を行っています

市では、市民の皆さんから提出されたごみ収集届出書や戸別収集開始前の聞き取り記録などを基にごみの収集を行っています。「届出書」と「記録」がない世帯に対し、収集場所の確認のため、市の委託業者(ごみ緊急対応センター)が月～金曜の午前9時～午後4時ごろに訪問しています。ご協力をお願いします。▶そのほか：訪問者は市の委託業者であることが分かる名札を着用▶問：ごみ総合対策課☎60-1802

LINEで市政情報を受け取れます

「子ども・子育て」「イベント」「相談窓口」など知りたい(欲しい)情報を簡単に調べられます▶問：秘書広報課☎60-1804

CHECK! 運動中の熱中症に気をつけましょう

- 体調に気を配り、休憩をはさみながら運動を行いましょう
- 給水は常にできるように準備しましょう(スポーツドリンク、塩タブレットなどで、汗によって失われた水分・塩分を補給)
- 運動前や運動中に「暑さ指数(WBGT)\*」をチェックしましょう

\*熱中症発症の危険度を示す指標で、環境省による暑さ指数の予測値および実況値の情報について、Eメールや市公式LINEでの配信サービスがあります(無料)

中央図書館で夏を快適に過ごすための図書を展示中(7月12日[日]まで)  
▶問：健康課☎51-7004

スポーツ

野外活動センター  
自然の村直行バス運行

往復送迎のバスを利用して名水公園べるがと道の駅八千穂高原へ。  
▶日時：8月28日(金)午後7時三鷹駅北口出発～30日(日)午後5時解散▶場所：自然の村(長野県川上村)▶対象：市内在住・在勤・在学の方ほか、23名(超えた場合抽選)。最少催行8名▶費用：中央棟泊…大人7000円、小・中学生3300円、未就学児無料(食事・立ち寄り地での施設使用料別途)▶申込・問：7月14日(必着)までにWEB、ハガキまたはEメール(4面申込要領参照し、生年月日、市内在勤・在学者は勤務先・学校名、部屋の希望[中央棟和室・洋室]も明記)で野外活動センター☎54-4540、murabus@musashino.or.jpへ。

\*旅行条件説明書はWEB参照。(公財)武蔵野文化生涯学習事業団野外活動センター(東京都知事登録旅行業第2-6513号一般社団法人全国旅行業協会正会員)吉祥寺北町5-11-20

市民スポーツ祭

【共通】▶対象：市内在住・在勤・在学の方▶申込・問：スポーツ協会☎55-4119。詳細はWEB参照。

●軟式野球  
一般の部単独トーナメントまたはリーグ戦(2チーム以下の場合は

連盟内で実施)。

▶日時：8月23日から毎週日曜・祝日の午前9時、雨天順延▶場所：軟式野球場、武蔵野中央公園スポーツ広場B▶対象：高校生以上で編成したチーム、8チーム(監督含め9名以上、超えた場合抽選)、連盟登録選手の合同チームも可▶費用：1チーム1500円▶持ち物：統一のユニホーム、帽子(統一できない場合応相談)▶そのほか：公開抽選会…7月17日(金)午後0時20分、スポーツ協会。主将会議…7月31日(金)午後7時、総合体育館大会議室(参加費持参)▶申込：7月16日(必着)までにハガキ(4面申込要領参照し、チーム名、代表者、携帯番号も明記)でスポーツ協会へ▶問：軟式野球連盟・松嶋☎090-2624-2173

●水泳

▶日時：9月6日(日)午前9時▶場所：温水プール、武蔵野プール▶対象：小学生以上▶費用：小・中学生11円、一般500円(保険料含む、申込時)▶そのほか：一般の部は高校生以上。出場種目は1人2種目以内▶申込：7月17日までに直接スポーツ協会へ▶問：水泳連盟・佐藤☎080-8479-1573

武蔵野アクアスロン大会

①Aタイプ…スイム100m+ラン1.0km②Bタイプ…スイム200m+ラン1.8km③Cタイプ…スイム500m+ラン3.4km。  
▶日時：9月12日(土)午前9時～午後1時▶場所：武蔵野プール、

健康

知って得する！カラダのセミナー

目からウロコの簡単自分ケア。部位別筋肉・脂肪量などの体組成測定と結果説明、栄養・運動講座。

日時：7月21日(火)午前9時25分～11時35分(受付9時20分)

場所：保健センター多目的ホール

対象：市内在住で65歳以上の全時間参加可能な方(ペースメーカー使用者・前回の体組成測定から1年未満の方は不可)、16名(申込順)

費用：無料 申込・問：7月17日までにWEB、電話または直接健康づくり支援センターへ。



月水金の人間ドック

午前に検査、医師の結果説明。保健師・管理栄養士の健康相談。

日程：8月17日(月)・26日(水)・31日(月)、9月2日(水)・14日(月)・18日(金)

場所：健康づくり事業団 定員：各日4名(申込順)

費用：市内住民登録のある方…2万1000円、そのほかの方…4万2600円

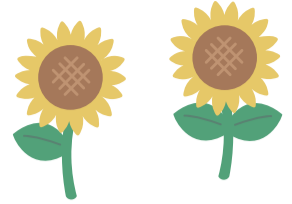
そのほか：オプション検査(別途料金)…胸部ヘリカルCT、頸動脈超音波、腫瘍マーカーなど

申込・問：受診日の2週間前までに健康づくり事業団へ。

7月は「愛の血液助け合い運動」月間

身近なボランティアとして、血液の安定的な確保のために、献血へのご協力をお願いします。

託児：満1歳～未就学児。毎週火曜(予約制) 問：献血ルーム吉祥寺タキオン(吉祥寺本町1-15-2) 21-9000、健康課へ51-7004



18～64歳の運動初心者向け7月「ウェルネス・エクササイズ」

運動のきっかけづくりを応援。自由来所制。

場所：保健センター健康増進室ほか 対象：市内在住の18～64歳で、運動制限がなく集団で運動が可能な方、各40名(先着順) 費用：無料

そのほか：動きやすい服装。遅刻・途中退出不可。体調により当日参加不可の場合あり 申込：不要 問：健康づくり支援センターへ51-0793。詳細はWEB参照。



Table with 3 columns: 内容, 日時(開場20分前), 持ち物. Rows include ボディシェイプ・ピラティス, 脂肪燃焼ウォーキング, スリムアップ・ヨガ.

休日の医療機関 7月1日(水)～15日(水)

Table of medical facilities for weekends. Columns: 日, 医療機関名, 診療科目, 住所, 電話. Includes 初期救急 and 二次救急 info.

Table for 二次救急 (secondary emergency) services.

二次救急・三次救急(二次救急では対応できない救命・救急) 武蔵野赤十字病院 境南町1-26-1 32-3111

Table for 歯科診療 (dentistry) on weekends.

Table for 休日(休)に開いている薬局 and 近隣区市の休日医療機関 with QR codes.

医療機関の検索 以下の電話案内、WEBでも市外の休日医療機関を検索できます。

Table for 東京都医療機関案内「ひまわり」 and 医療情報ネット「ナビ」.

病院に行く? 救急車を呼ぶ? 迷ったときの相談先 救急車の台数には限りがあります。本当に必要としている方のためにご協力をお願いします。

東京消防庁救急相談センター 電話相談 #7119または042-521-2323:24時間 子供の健康相談室(東京都小児救急相談) 月～金曜:午後6時～翌午前8時/土・日曜、祝日、年末年始:24時間 #8000 または03-5285-8898

7月申込の健診・検診

経過観察中・自覚症状のある方は医療機関に受診してください。詳細は「がん検診ガイド」、市WEB参照/対象(年齢は令和9年3月31日時点)、定員、実施機関、内容、費用 問:健康課へ51-7006、健康づくり事業団へ51-2828

Main table for health checkups and screenings. Columns: 種類, 受診日/対象者・内容など, 申込. Includes categories like 40歳からの女性のためのがん検診, 胃がん検診, 肺がん検診, etc.

## 子ども

### 児童育成手当の現況届の提出はお済みですか

児童育成手当(ひとり親または障害児のための手当)を受けていて、まだ現況届(5月末に郵送)を提出していない方は、至急提出してください。提出方法の詳細は、現況届に同封の案内チラシ参照。提出がないと、受給資格があっても6月分以降の手当は支給できません。現況届が届いていない場合はご連絡ください▶**申込・問: WEBで子ども子育て支援課☎60-1852**へ。

### 児童手当の受給者を所得の高い方に切り替えることができます

児童手当(18歳までの子どもを養育している方の手当)の現在の受給者よりも配偶者の方が令和8年度の所得が高い場合で、受給者を配偶者に切り替えることを希望する場合は、7月中に**WEB**で申請してください。8月分から所得の高い配偶者に受給者を切り替えることができます。配偶者が市外在住の場合は、配偶者の住民票のある自治体へ認定請求してください。配偶者が公務員の場合は所属庁へ認定請求してください。なお、児童手当の受給者を切り替えた場合、子どもの医療費助成の受給者も同様に切り替わる場合があります▶**問: 子ども子育て支援課☎60-1852**

### 特別児童扶養手当のご案内

▶**対象:**①②いずれかに該当する20歳未満の児童を養育している

父母または養育者(所得・施設入所などにより制限あり)①身体障害者手帳または愛の手帳1~3級(度)程度②長期安静を要する病状か精神の障害により日常生活に著しい制限を受ける▶**支給金額(月額):**1級5万8450円、2級3万8930円(東京都が判定)▶**申込・問:**事前連絡(必要書類などを案内)の上、**子ども子育て支援課☎60-1963**へ。

### むし歯予防教室

むし歯予防・歯磨きのポイント・栄養の話、歯科健診を行います。▶**日時:**8月10日(月)午前9時30分~11時▶**場所:**保健センター▶**対象:**同センターで1歳6カ月児健康診査(保育相談・歯科健診)を受診した後~4歳0カ月と親、10組(申込順)▶**費用:**無料▶**持ち物:**母子健康手帳、歯ブラシなど▶**その他:**既に同教室を受けた兄弟のいる子は定期的な歯科健診を予約可▶**申込・問:**8月3日までに**WEB**で**健康課☎51-0700**へ。

### ベビーサロン

助産師・保健師・管理栄養士による育児の相談、体重測定。▶**日時:**①8月7日②21日(金)午後1時30分~2時に受付▶**場所:**①保健センター②スイングホール▶**対象:**市内在住の1カ月児健診終了後~1歳未満と親▶**費用:**無料▶**持ち物:**母子健康手帳、バスタオル、おむつ▶**申込:**不要▶**問:**健康課☎51-0700

### 1歳ごはん教室(離乳完了期)

離乳食・口の手入れの話。離乳食の試食あり。相談もできます。▶**日時:**8月4日(火)グループA...午前9時30分~10時40分、グループB...午前10時45分~11時55分▶**場所:**保健センター▶**対象:**令和7年5月~9月生まれと親(第1子優先)、32組(申込順)▶**費用:**無料▶**持ち物:**母子健康手帳、筆記用具▶**申込・問:**7月25日までに**WEB**で**健康課☎51-0700**へ。

### ふたご・みつごのつどい

多胎育児をしている家族の集い。オンライン参加可。▶**日時:**①7月9日②16日(木)午前10時~11時30分▶**場所:**①スイングレインボーサロン②市役所休養室▶**対象:**多胎育児をしている家族、プレママパパ、先輩ママ▶**費用:**無料▶**持ち物:**0歳児はバスタオル▶**その他:**①助産師相談あり②保健師相談あり。詳細は**WEB**参照▶**申込:**不要▶**問:**子ども子育て支援課☎60-1239

### プレーパーク~公園で遊ぼう~

子どもが自由に遊べて自由に過ごせるプレーパークを開催します。▶**対象:**未就学児~小・中・高校生▶**その他:**駐車場なし。詳細は**WEB**参照▶**問:**プレーパークむさしの☎26-9317、児童青少年課☎60-1853

場所	境冒險遊び場公園(境3-20)	大野田公園(吉祥寺北町4-11)	松籟公園(吉祥寺東町4-3)
日時	7月3日~9月28日の木~月曜 午前11時~午後5時(第1木曜、8月13日~15日を除く)	9月30日までの水曜午前11時~午後5時	9月30日までの水曜午前11時30分~午後5時30分
問	各開催日のみ		
	☎26-9317	☎080-2291-5675	☎080-7706-0105

### 楽しく遊ぼう! 土曜学校「おかねの教室」

夏休み【共通】▶**場所:**市役所412会議室▶**対象:**市内在住・在学の対象者、各20名(超えた場合抽選)▶**費用:**無料▶**申込・問:****WEB**で生涯学習スポーツ課☎60-1902へ。  
●**中学生講座 生活設計・マネープランゲーム**  
▶**日時:**8月15日(土)午前9時50

分~正午▶**対象:**中学生▶**講師:**山内真由美(J-FLEC講師)▶**申込:**7月15日まで。

●**小学生講座 お金の歴史と役割・管理、物の値段、投資についてなど**  
▶**日時:**8月22日(土)午前10時~11時30分▶**対象:**小学5年生▶**講師:**ゆうちょ銀行▶**申込:**7月22日まで。

## 楽しく子育て

子育て中の方が気軽に利用できる催しを行っています。▶**定員:**記載のあるものは申込順▶**費用:**無料▶**問:**詳細は主催者(各施設)にお問い合わせください。「すくすくナビ」参照



すくすくナビ

### 保育園

- ▶**申込:**7月1日から各園へ(平日午前10時~午後4時)。定員のある園もあります。
- ▶**プレママ・プレファミリーのひろば**  
▶**対象:**妊娠5カ月以上の健康な方  
▶**内容:**妊婦同士、保育士や看護師と一緒に交流します
- ▶**あかちゃんのひろば**  
▶**対象:**0~1歳3カ月と親  
▶**内容:**あかちゃんと親同士で交流します。保育士に相談もできます
- ▶**保育園であそぼう**  
▶**対象:**記載のないものは未就学児と保護者

### 東地域

- ピノキオ幼児舎吉祥寺保育園本園・分園**☎27-6085  
七夕会▶**日時:**7月6日(月)午前10時~10時30分
- 東保育園**☎21-2495

- 七夕まつりをしましょう**▶**日時:**7月7日(火)午前9時50分~10時30分
- ういず吉祥寺第二保育園**☎27-5468  
七夕会▶**日時:**7月7日(火)午前10時~10時30分
- 檜の実幼稚園(幼保連携型認定こども園)**☎22-0788  
ピョピヨランド▶**日時:**7月7日(火)午前10時~11時▶**対象:**2歳児と保護者
- 吉祥寺東町すみれ保育園**☎20-6640  
七夕夏祭り▶**日時:**7月7日(火)午前10時~10時30分
- マミー吉祥寺保育園**☎27-5541  
子育て相談・身体測定▶**日時:**7月8日(水)午前10時~10時30分▶**対象:**0歳児と保護者
- キッズいなぎ保育園吉祥寺**☎70-7833  
園庭開放 一緒に遊ぼう会▶**日時:**7月9日・16日(木)午前10時~11時
- 武蔵野赤十字保育園**☎52-3298  
保育所体験▶**日時:**7月9日(木)①午前9時30分~10時20分②9時30分~10時30分

- ▶**対象:**①1歳児②2歳児と保護者
- 南保育園**☎48-1501  
救急法講座(育児相談)▶**日時:**7月16日(木)午前10時~10時45分
- 精華第一保育園**☎54-3854  
0歳児といっしょに遊ぼう▶**日時:**7月16日(木)午前9時40分~10時10分▶**対象:**0歳児と保護者
- 北町保育園**☎21-6681  
親子で保育園体験(水あそび)▶**日時:**7月16日(木)午前10時~10時45分▶**対象:**1歳4カ月以上と保護者

### 中央地域

- ありんこ保育園**☎54-1356  
七夕・誕生会▶**日時:**7月7日(火)午前9時45分~11時30分▶**対象:**1~3歳児と保護者
- 武蔵野もみじの森保育園**☎38-8611  
七夕会▶**日時:**7月7日(火)午前9時45分~10時30分▶**対象:**1歳児と保護者
- むくむくみらい保育園**☎90-6484  
リトミックで楽しもう▶**日時:**7月8日(水)午前10時20分~10時40分▶**対象:**1歳児と保護者
- 西久保保育園**☎51-5307▶**日時:**7月8日(水)午前10時~11時
- 中町すみれ保育園**☎38-6220▶**日時:**7月8日(水)午前10時~10時30分▶**対象:**妊婦、生後4カ月までと保護者
- ニチキッズ武蔵野やはた保育園**☎60-2015

### 境・境南地域

- 英語で遊ぼう**▶**日時:**7月8日(水)午前10時~11時30分
- 吉祥寺保育園**☎51-5206  
水であそぼう▶**日時:**7月10日(金)午前10時~11時▶**対象:**1・2歳児と保護者
- ふじの実保育園**☎55-2525  
感触遊び▶**日時:**7月14日(火)午前10時~10時45分▶**対象:**2歳児以上と保護者
- 精華第二保育園**☎38-7352  
園で人気の簡単にできるふりかけ(試食あり)▶**日時:**7月15日(水)午後1時~1時45分▶**対象:**妊婦、生後4カ月までと保護者
- ミアヘルサ保育園ひびき武蔵野西久保**☎38-8601  
親子夏祭り▶**日時:**7月17日(金)午前10時~11時30分
- 千川保育園**☎51-8478▶**日時:**7月17日(金)午前10時~11時
- 桜堤保育園**☎52-4671▶**日時:**7月9日(木)午前10時~11時
- 武蔵野すみれ保育園**☎38-9292▶**日時:**7月14日(火)午前10時~10時30分
- グローバルキッズ武蔵境園**☎51-2242  
誕生会に参加しよう▶**日時:**7月17日(金)午後3時30分~3時45分

楽しく学ぼう！夏休み親子講座「親子 de サイエンス」

夏休み【共通】▶対象：市内在住・在学の対象者と保護者(2名1組、申込者以外の同伴不可。超えた場合抽選)▶費用：無料▶申込・問：WEBで生涯学習スポーツ課へ60-1902へ。

●低学年講座

マイ・バスボムを作ってみよう。偏光板で光の不思議を楽しもう。▶日時：7月25日(土)、午前コース…10時、午後コース…1時30分(各2時間、同内容)▶場所：大野田小理科室▶対象：小学1～3年

生、各40組▶講師：小林光信ほか▶申込：7月8日まで。

●高学年講座

「研究って面白い！化学で楽しむ身近な不思議」。

▶日程：8月8日(土)▶場所：成蹊大学▶対象：小学4～6年生、各20組▶講師：里川重夫・戸谷希一郎(同大学教授)▶申込：7月14日まで(希望コースは①～④のうち第3希望まで)。



Table with 4 columns: Course, Time, Title, Content. It lists four different science activities for children, including making glow-in-the-dark objects and signal lights.

市民会館 夏休み子どもワークショップ

夏休み▶場所：芸能劇場▶対象：市内在住・在学の小学生と保護者(2名1組。超えた場合抽選)

▶費用：無料▶申込・問：7月12日までにWEBで市民会館へ51-9144へ。持ち物など詳細はWEB参照。

Table with 2 columns for workshop topics: 'Summer My Handkerchiefs Dyeing' and 'Various Experiments with Air Power'. It includes dates, times, and instructor information.

小学生多文化交流プログラム 2026～夏コース

夏休み 多言語体験、多文化トークなど、留学生と交流します。

▶日時：8月1日(土)午後1時30分～3時▶場所：国際交流協会会議室▶対象：市内在住・在学の小学4～6年生、12名(申込順)▶講師：トンヌーゴクラン(ベトナム出身)、パクジョンフン(韓国出身)ほか▶費用：無料▶申込・問：7月29日までにWEBで国際交流協会へ36-4511へ。

夏休みごみ体験してみ隊！



夏休み ごみ収集現場・クリーンセンターの見学、ごみ収集車両の操作体験、電池の話と電池作り。

▶日時：8月18日(火)午前8時45分～午後0時45分▶場所：クリーンセンター▶対象：市内在住・在学の小学3～6年生(要保護者同伴、未就学児参加不可)、30名(2名1組。超えた場合市内在住者優先し、抽選)▶費用：無料▶持ち物：筆記用具、飲み物▶そのほか：汚れてもよい服装▶申込・問：7月14日までにWEBでごみ総合対策課へ60-1802へ。

むさしの自然観察園

【共通】夏休み▶場所：同園(吉祥寺北町3-12)▶主催：武蔵野市▶申込・問：7月5日までにWEBでむさしの自然観察園へ55-7109

(正午～午後5時)へ。

●あつ！と驚く石のオモシロ実験

光る石、鳴る石、石や鉱物を使った実験と勾玉作りを体験します。

▶日時：7月11日(土)午前10時～正午▶対象：小学3～6年生、8名(超えた場合抽選)

●貝がらでマリンフォトフレームを作ろう

紙粘土を砂浜に見立てて貝がらを飾り、貝の絵を描いてフォトフレームを作ります。

▶日時：7月26日(日)午前10時～11時30分▶対象：小学3年生以上、10名(超えた場合抽選)

家族で楽しむ！二俣尾自然体験



森の散策、川で自然や生き物の観察など。

▶日時：9月12日(土)・13日(日)午前10時～午後3時30分(両日同内容)▶場所：二俣尾・武蔵野市民の森(青梅市二俣尾4-1115)(現地集合・解散)▶対象：市内在住・在学・在園の年長～小学生と保護者、各20名程度(初参加者優先し、超えた場合抽選)▶費用：大人500円、子ども300円▶そのほか：交通費各自負担(車不可)▶申込・問：7月15日までにWEBで児童青少年課へ60-1853へ。

- 境南第2保育園へ32-8167 水遊びしましょう▶日時：7月17日(金)午前10時～11時▶対象：2・3歳児と保護者
このえ武蔵境保育園へ27-8550 夏祭り親子体験▶日時：7月17日(金)午前9時30分～10時10分

公園ひろば事業

- 公園ひろば事業 in スイングへ60-1843▶日時：7月9日(木)午前10時～11時30分▶対象：未就学児と保護者▶場所：スイングレインボーサロン▶申込：不要

子育て支援施設

▶対象：市内在住の方。3歳児対象事業は令和8年4月2日以降に4歳になった子も対象
▶内容：詳細は各施設WEB参照
▶託児：記載のあるもの以外なし
▶申込：記載のないものは7月1日午前9時から電話または直接各施設へ

0123吉祥寺 吉祥寺東町2-29-12 へ20-3210 休館：日・月曜、祝日

- 年齢別ひろば～小学生といっしょ▶日時：①7月22日(水)②23日(木)午前10時30分～11時▶対象：①1～3歳児と保護者②0歳と保護者、各5組

- そのほか：通常の「0歳ひろば」もあり▶申込：7月8日午前9時までにWEBで
小学生お仕事体験▶日時：①7月22日(水)②23日(木)午前9時45分～11時15分▶対象：小学生、各5名(超えた場合抽選)▶内容：①1～3歳ひろば②0歳ひろばでお仕事体験(重複申込不可)▶申込：7月8日午前9時までにWEBで
あそべ～る移動水族館！▶日時：8月6日(木)午前10時～11時30分▶対象：0歳～未就学児と家族▶協力：みずみずランド▶申込：不要

0123はらっぱ 八幡町1-3-24 へ56-3210 休館：金・土曜、祝日

- 0歳ひろば「赤ちゃんと一緒に遊びにきてね」▶日時：7月6日(月)午前10時30分～11時・13日(月)午後2時30分～3時▶対象：0歳と保護者、妊婦とパートナー▶託児：兄弟応相談(同室可)▶申込：不要
はらっぱDE井戸端ばなし 子育てや家事のことなど話してみませんか▶日時：7月15日(水)午前10時～11時▶対象：0～3歳児の保護者、5名▶託児：5カ月以上(同室可)
ホームカミングDAY▶日時：7月22日(水)・27日(月)午前9時～午後5時▶対象：未就学児と保護者▶内容：懐かしい0123はらっぱ

に遊びに来ませんか▶申込：不要

桜堤児童館

未就学児は保護者同伴▶対象：記載のないものは市内在住の未就学児と保護者▶申込・問：WEBで同館へ53-2206へ。詳細はWEB、じどうかんだより参照。

- ローズカフェ@児童館▶日時：7月7日(火)午前10時30分～11時15分▶定員：10組▶内容：七夕飾りを作り歌で願いを▶講師：森延子
ちびっこランドリトミック▶日時：7月16日(木)午前10時30分～11時30分▶対象：ひとり歩きのできる1歳6カ月～未就学児と保護者、15組▶講師：安藤朋子
出張児童館 in スイング▶日時：7月9日(木)午前10時～11時30分▶場所：スイングレインボーサロン▶定員：25組
小学生ダンス教室▶日時：8月18日(火)午前10時～11時30分▶対象：小学生、20名▶内容：HIPHOPダンス▶協力：昌浦企画
ゆう・遊・グーの日～水遊び～▶日時：7月13日(月)～15日(水)午前10時30分～11時▶定員：各日6組▶内容：たらいを使って水遊び▶持ち物：濡れてもよい服装、着替え

コミセン親子ひろば7月

自由来所、開催時間内出入り自由▶時間：午前10時～11時30分(西部は午前10時30分～午後0時30分)。中止は前日(土・日曜、祝日の場合は、その前の平日)までにすくすくナビなどでお知らせ
▶対象：0歳～未就学児と保護者
▶そのほか：◎は助産師相談、○は保健師相談、★は出張ぐるりん。そのほかの開催日など詳細はWEB参照
▶問：子ども子育て支援課へ60-1239

- 吉祥寺東▶27日(月)○
本宿▶工事のため休館
吉祥寺南町▶1日(水)・10日(金)・15日(水)・25日(土)
御殿山▶8日(水)
本町▶15日(水)
吉祥寺西▶工事のため休館
吉祥寺北▶10日(金)・25日(土)
けやき▶2日(木)
中町集会所▶10日(金)○・27日(月)
西久保▶6日・13日(月)・21日(火)・27日(月)
緑町▶14日(火)
八幡町▶4日(土)・15日(水)★
関前▶1日(水)
武蔵境自動車教習所▶12日(日)
西部▶14日○・28日(火)
境南▶1日(水)
桜堤▶8日(水)

ガイド & GUIDE ガイド & GUIDE に掲載のイベントなどの詳細は、各主催者にお問い合わせください

講座・講習・イベント

■がん患者・家族交流会「がん遺伝子検査と治療について」講演会とがん患者・家族の交流(サロン) ▶日時: 7月24日(金)午後1時30分～3時30分 ▶場所: 武蔵野赤十字病院むさしの講堂 ▶対象: がん患者・家族、30名(申込順) ▶講師: 白崎春野(がん化学療法認定薬剤師) ▶費用: 無料 ▶共催: がん患者団体支援機構 ▶申込・問: 電話または直接同病院がん相談支援センター ☎32-3111へ。

■シルバー人材センター7月の予定 ①入会説明会②手芸品販売、衣類などのお仕立て・お直し③パソコン・スマホ教室④庭木の手入れ申込 ▶日時: ①7日(火)午後1時30分②2日・16日(木)午前10時～午後3時(雨天・強風・猛暑日は翌週)③随時相談(1回1時間30分)④10～12月作業分 ▶場所: ①③同センター②市役所正面玄関 ▶対象: ①市内在住で60歳以上の健康で働く意欲のある方 ▶費用: ③1回2800円 ▶持ち物: ①年度会費2000円、ゆうちょ銀行の通帳など ▶申込・問: ①③電話またはWEB ②不要④7月31日(必着)までにハガキで同センター ☎55-1231へ。詳細はWEB参照。

■正しい口腔ケアを知ろう 口腔機能の向上を目指す ▶日時: 7月11日(土)午後1時30分～3時 ▶場所: 吉祥寺ホーム ▶対象: 介護をしている方など、10名程度 ▶講師: 市歯科医師会歯科衛生士 ▶費用: 無料 ▶申込・問: 吉祥寺ナーシングホームデイサービスセンター ☎20-0886

■老いじたく講座 成年後見制度について ▶日時: 7月3日(金)午後1時30分～3時 ▶場所: 吉祥寺北コメセン地下会議室 ▶対象: 市内在住の方、10名(申込順) ▶費用: 無料 ▶持ち物: 筆記用具 ▶申込・問: 福祉公社権利擁護センター ☎66-2987

■サイバーセキュリティセミナー サイバー犯罪の情勢とセキュリティ対策 ▶日時: 8月6日(木)午後3時～5時 ▶場所: 商工会館市民会議室 ▶定員: 90名 ▶講師: 警視庁サイバーセキュリティ対策本部 ▶費用: 無料 ▶申込・問: 商工会議所 ☎22-3631。詳細はWEB参照。

■高齢者総合センター 納涼囲碁・将棋大会 4局対戦し優勝者を決定。級位クラスの方の参加も可 ▶日時: ①将棋大会…7月30日(木)②囲碁大会…31日(金)①②午前9時45分～午後3時30分 ▶対象: 市内在住で令和8年4月1日時点60歳以上の方、①40名②90名(申込順) ▶費用: 無料 ▶そのほか: 遅刻は不戦敗。成績優秀者には賞品あり(初参加者は受賞対象外)。対局時計使用。昼食なし。詳細は社会活動センター WEB参照 ▶申込・問: 7月24日までにWEB、電話または直接高齢者総合センター ☎51-1975へ。

■①司法書士②土地家屋調査士による登記相談会 相続、贈与、不動産登記、土地建物測量、空き家問題などの相談 ▶日時: 7月16日(木)午前10時～午後3時(②は午後0時30分から) ▶場所: 市役所ロビー ▶定員: ①10組②5組(先着順) ▶費用: 無料 ▶申

込: 不要 ▶問: 東京司法書士会武蔵野支部 ☎27-6761、東京土地家屋調査士会武蔵野支部・萩原 ☎57-4678

■高校授業料無償化政策の経済学 今年4月開始の高校無償化政策の社会への影響を解説 ▶日時: 7月25日(土)午後2時30分～4時 ▶場所: 成蹊大学8号館101教室 ▶定員: 250名(先着順) ▶講師: 赤林英夫(慶應義塾大学教授) ▶費用: 無料 ▶申込・問: 成蹊大学アジア太平洋研究センター ☎37-3549。詳細はWEB参照。

■夏休み体験型科学教室2026 光と色のヒミツ～LED発光器を作って光の三原色を学ぼう ▶日時: 8月4日(火)・5日(水)午前10時～正午、午後2時～4時(各回同内容) ▶場所: NTT武蔵野研究開発センタ(緑町3-9-11) ▶対象: 小学3年～中学生、各50名(申込順) ▶費用: 無料 ▶申込・問: 7月2日からWEB (https://hct.rd.ntt/taiken/) でNTT情報ネットワーク総合研究所 ☎59-3311へ。

■織田信長文書を読む特別講座 再考 本能寺の変その2 本能寺の変の全容を信長・信忠父子の最期から探る ▶日時: 7月17日、8月21日、9月18日(金)(全3回) 午後1時～2時30分 ▶場所: 武蔵野大学三鷹サテライト教室(三鷹市下連雀3-26-12) ▶定員: 約40名(申込順) ▶講師: 桐野作人(歴史作家) ▶費用: 9000円 ▶申込・問: 同大学社会警創センター事務課 ☎042-468-3222

■ベトナム語会話交流教室 ～はじめての一步～ ベトナム語の会話入門と文化紹介 ▶日時: 9月12日～10月31日の土曜午前10時～正午 ▶場所: 国際交流協会会議室 ▶対象: 18歳以上でベトナム語学習歴がない方、18名(市民・同協会会員優先し、超えた場合抽選)。最少催行10名 ▶講師: チャン・クアン・カイ(ベトナム出身) ▶費用: 6000円(同協会会員4000円) ▶持ち物: 筆記用具 ▶申込・問: 8月28日までにWEBで同協会 ☎36-4511へ。

■ボランティアキャンペーン 「ナツボラ」説明会 活動に当たっての心構えや活動内容の紹介など ▶日時: ①7月4日(土)②10日(金)③11日(土)④18日(土)⑤25日(土)午前10時(②は午後6時④は午後2時) ▶場所: ささえーむさしのコミュニティルーム ▶対象: 小学生以上(小学生は保護者同伴) ▶費用: 500円(ボランティア保険など) ▶持ち物: 筆記用具 ▶申込・問: ボランティアセンター武蔵野 ☎23-1170

■市老人クラブ連合会 シルバーカラオケ発表会出場者募集 通信カラオケ機器を使用してカラオケ発表 ▶日時: 9月26日(土)午後3時30分～6時30分 ▶場所: 市民文化会館大ホール ▶対象: 市内在住で60歳以上の方、35名(超えた場合抽選) ▶費用: 2000円 ▶申込・問: 7月15日(必着)までにハガキで市民社協 ☎23-0701へ。

スポーツ

■ソーシャルダンスの集い ▶日時: 7月12日(日)午後1時～4時 ▶場所: 総合体育館軽体操ダンス室 ▶費用: 500円 ▶持ち物: ダンスシューズ ▶申込: 不要 ▶問: ソシャルダンス連合会・島森 ☎080-6555-2144、t-shima2000@nifty.com

■ラジオ体操講習会 ▶日時: 7月11日(土)午前9時30分～11時30分 ▶場所: 総合体育館サブアリーナ ▶講師: 多胡肇 ▶費用: 無料 ▶持ち物: 上履き、汗拭きタオル、飲み物 ▶そのほか: 運動しやすい服装 ▶申込: 不要 ▶問: ラジオ体操会連盟・宮下 ☎54-3477

■卓球交流会 初級者を中心に卓球愛好者が楽しめる大会 ▶日時: 8月8日(土)午前9時30分 ▶場所: 総合体育館サブアリーナ ▶費用: 1000円(当日) ▶持ち物: ゼッケン ▶申込: 7月31日までに所定の申込用紙(スポーツ協会配布)を同協会へ ▶問: 卓球連盟・井谷 ☎50-2486(平日は午後7時以降)

■夜間水泳教室 初心者から中級 ▶日時: 9月10日～11月26日の木曜(全10回)午後7時30分(各75分) ▶場所: 温水プール ▶対象: 市内在住の18歳以上の方 ▶費用: 8000円 ▶申込: 7月15日(必着)までに往復ハガキ(4面申込要領参照し、生年月日も明記)でスポーツ協会へ ▶問: 水泳連盟・佐藤 ☎080-8479-1573

7月の相談ごと(無料) 指定外土・日曜、祝日、休館日休み。☎予約制。相談日時・方式(対面・電話)は変更になる場合あり。

相談名	日時	相談場所	問
一般相談(市政に対する意見など)	月～金曜 9時～17時	市民活動推進課 ☎60-1921(予約専用) ☎60-1829 相談は2週間前から予約受け付け開始。人権・行政相談の予約は前日まで。年金・社会保険・労務相談は、当日直接市役所ロビーへ。法律相談は一部オンライン可。詳細はWEB参照。	
法律相談 ☎	月・水・金曜 10時～15時50分		
人権相談 ☎	9日(木) 13時～15時40分		
行政相談 ☎	9日(木) 13時～15時40分		
交通事故相談 ☎	2日・16日(木) 13時～15時20分		
税務相談 ☎	水曜 13時30分～16時20分		
年金・社会保険・労務相談 ☎	13日(月) 13時30分～16時30分		
暮らしと事業の行政書士相談(相続・ビザ・補助金など) ☎	14日(火) 10時～15時40分		
消費生活相談(来所相談) ☎	月～金曜 9時～16時	消費生活センター ☎21-2971	
福祉総合相談(ひきこもり含む) 生活困窮に関する相談	月～金曜 8時30分～17時	生活福祉課 ☎60-1254	
住まいのなんでも相談室(空き家・耐震化・不動産・マンション) ☎	木曜 9時～12時 13時～16時	住宅対策課 ☎60-1976(予約は前週まで)	
おくやみ手続きに関する相談 ☎	月～金曜 9時～12時 13時～16時	おくやみ窓口 ☎60-1965	
高齢者なんでも電話相談	毎日 24時間	☎36-2123(相談専用電話)	
認知症相談 ☎	1日(水) 10時～12時 9日(木) 13時～15時 15日(水)	高齢者総合センター 市役所 桜堤ケアハウス	高齢者支援課 ☎60-1846
権利擁護に係る総合相談 ☎	月～金曜 9時～17時	福祉公社権利擁護センター ☎66-2987(電話相談は随時)	
法律相談 ☎	第4水曜 13時～16時		
教育相談 ☎	月～金曜 9時～17時	教育支援センター ☎60-1899 ☎60-1922(相談専用)	
帰国・外国人教育相談 ☎	月～金曜 10時～17時	帰国・外国人教育相談室 ☎54-8626	
子育てに関する総合相談	来所・訪問 月～金曜 8時30分～17時 電話 月～土曜 8時30分～22時	子ども家庭支援センター ☎55-9002 ☎0120-839-002	
発達に関する相談 ☎	月～金曜 9時～17時	ハビット ☎55-8510	
若者サポート相談 ☎	月・火・水・金・土曜 10時～18時	みらい ☎24-6491	
ひとり親家庭相談	月～金曜 9時～17時	ひとり親支援担当 ☎60-1850	
妊娠や出産に関する相談(マタニティ安心コール)	月～金曜 9時～17時	保健センター	健康課 ☎51-0703
子どもの権利に関する相談	月～水・金曜 13時～17時	子どもの権利擁護センター「まもルーム」 ☎60-1951 ☎0120-634-331(子ども専用)	

相談名	日時	相談場所	問
女性 女性総合相談 ☎	第1土曜 13時～15時50分	男女平等推進センター ☎37-3410 女性総合相談は一部オンライン可。	
	第2金曜 18時～19時50分		
	第3月曜 14時～15時50分		
	第4火曜 9時～11時50分		
女性法律相談 ☎	第1土曜 9時30分～12時		
外国人 外国人相談	English・ネパール語(ネपाल)・日本語・中文・韓国語(한국어)	火～土曜 9時～17時	国際交流協会 ☎56-2922 ☎お問い合わせください
	ドイツ語(Deutsch)・ロシア語(русский язык)・ノルウェー語(Norsk)・スペイン語(Español)		
外国人・法律・心理相談 ☎	第4土曜 13時～16時		
障害者 法律相談(電話相談も可) ☎	21日(火) 10時～16時	市民活動推進課 ☎60-1921(予約専用) ☎60-1829	
	住宅改修相談 ☎	月～金曜 9時～17時	障害者福祉センター ☎55-3825
	歯科相談 ☎	13日(月) 13時～16時	保健センター 障害者福祉課 ☎60-1847
健康 健康なんでも相談	月～金曜 8時30分～17時	保健センター 健康課 ☎51-7006	
	健康相談 来所 ☎		16日(木) 13時15分～14時30分
	歯科相談		随時 随時
	くすりの相談		随時 随時
こころの健康 来所 ☎	木曜 13時～16時	市民こころの健康相談室 ☎55-6003	
	電話		火・木曜 10時～12時 第2・4土曜 13時～16時
精神保健福祉相談(こころの健康相談)	月～金曜 9時～17時	多摩府中保健所 ☎042-362-2334	
その他 ボランティア相談	火～土曜 9時～17時	ボランティアセンター 武蔵野 ☎23-1170	
	創業相談 ☎	隔週月・水曜ほか 13時～16時ほか	産業振興課 ☎60-1832
	出店相談 ☎	第1・3月曜 13時～16時	
	事業承継相談 ☎	第1火曜 13時30分～16時30分	
	経営相談(創業含む)	月～金曜 9時～16時30分	商工会議所 ☎22-3631
	にじいろ相談(性自認・性的指向) 来所 ☎、電話	第2水曜 17時30分～20時30分	男女平等推進センター ☎38-5187(電話相談専用) ☎37-3410(来所相談予約)
ひきこもり相談 ☎	月～水・金・土曜 10時～18時	それいゆ ☎24-6491	

文化・芸術

(割引料金設定) ㊤: アルテ友の会料金 ㊦: 25歳以下料金(枚数限定)

- A カルメン・スターフ&ホルヘ・ローダー ジャズ・デュオ・ライブ
B エンリッキ・カゼス&ホジェリオ・カエターノ ブラジル音楽の午後
C U28オルガン・コンサート
D 鈴木優人のオルガン・ワンダーランド
E ジュリアード弦楽四重奏団
F 青☆組「パール食堂のマリア」

公演チケット申込

チケット予約専用電話☎54-2011
文化生涯学習事業団WEB参照
公演㊤~㊦は7月4日(土)発売、㊧は発売中。
\*特に表記のない公演は全席指定、電子チケットにも対応、小学生以上に限る



中野浩樹展 関連イベント①胡粉を使って描いてみよう!②水を描いてみよう!
日時: ①8月2日(日)②午前10時~正午③午後1時~3時④8月23日(日)午後1時~4時
場所: 吉祥寺美術館音楽室
対象: ①A小・中学生(低学年は保護者同伴)②高校生以上③どなたでも、各10名(申込順。1回の申し込みで2名まで)
講師: 中野浩樹(出品作家)
費用: 1000円
申込・問: ①7月10日②31日午前10時から電話で吉祥寺美術館へ。

キッズ伝統芸能体験 三味線(武蔵野)参加者募集
プロの実演家による稽古を重ね、その成果を本格的な舞台上で発表。
日時: 稽古...10月~令和9年3月の日曜午前10時~11時・11時20分~午後0時20分(全16回、別日程で開講式・リハーサル・発表会あり)
場所: 市民文化会館
対象: 小・中・高校生
費用: 1万5000円(ほか実費あり)
主催: 東京都、アーツカウンシル東京、芸団協
申込・問: 8月11日までにWEBで伝統芸能体験事務局(芸団協内)☎03-5909-3060(平日午前11時~午後5時)へ。



施設DATA
市民文化会館: 〒180-0006 中町3-9-11 ☎54-8822
吉祥寺美術館: 〒180-0004 吉祥寺本町1-8-16F&ビル7階 ☎22-0385
吉祥寺シアター: 〒180-0004 吉祥寺本町1-33-22 ☎22-0911
公会堂: 〒180-0003 吉祥寺南町1-6-22 5月から休館中
芸能劇場: 〒180-0006 中町1-15-10 ☎55-3500
スイングホール: 〒180-0022 境2-14-1 ☎54-1313
かたらいの道 市民スペース: 〒180-0006 中町1-11-16武蔵野タワーズ1階 ☎50-0082
松露庵: 〒180-0021 桜堤1-4-22 ☎36-8350

市関連施設

- 文化施設の所在地などは、11面にあります。
吉祥寺市政センター
中央市政センター
武蔵境市政センター
中央図書館
吉祥寺図書館
武蔵野プレイス
商工会館
総合体育館
保健センター

- 市民社協・ボランティアセンター武蔵野福祉公社
障害者総合センター
障害者福祉センター
シルバー人材センター
高齢者総合センター
みどりのこども館
クリーンセンター
むさしのエコreゾーン
国際交流協会(MIA)
市民会館
男女平等推進センター
ふるさと歴史館

コミュニティセンター 事業案内 7月

事業の詳細は各コミセンにお問い合わせください。
▶申込: 事前に電話または窓口へ(申込順、市報発行日1日・15日から受け付け[休館日を除く])。特に表記のないものは、会場は各コミセン、無料、当日直接会場へ
▶問: 各コミセン

Table with 2 columns: Location (e.g., 吉東, 御殿山, 本町) and Event Details (Date, Time, Fee, Content).

むさしの地区外環問題協議会 総会

(吉祥寺東・吉祥寺南町・本宿コミュニティ協議会ネットワーク事業)
外環道路計画の正しい最新の情報を共有して、私たちの街づくりを考えていきたいと思います。「賛成」「反対」「分からない」、どなたでもご参加ください。
第1部...令和7年度の活動や会計の報告。第2部...地上部街路(外環の2)の「中間まとめ」完成に関わった地域の構成員の方たちの話。
日時: 7月4日(土)午後2時
場所: 吉祥寺東コミセン
問: 吉祥寺東コミセン、吉祥寺南町コミセン

連絡先

Table with 2 columns: Location (e.g., 吉祥寺東, 本宿, 吉祥寺南町) and Phone Number.

まちのお祭り 吉祥寺ふれあい夏まつり

縁日、イベント、盆踊りなど。お菓子配りも予定▶日時: 7月23日(木)・24日(金)正午~午後8時30分▶場所: 東急百貨店吉祥寺店北側広場▶問: 吉祥寺ふれあい夏まつり実行委員会☎21-2485(吉祥寺公園通り商店会内)

市民伝言板

市民の市内での活動の情報交換や仲間づくりをお手伝いするためのコーナーです。講師の方などの敬称略。掲載内容の責任は主催者にあります。詳細は、各催しの「問」の方にお問い合わせください。
▶対象: 市民または市民サークルによる市内での活動・催し。同一人・サークルの掲載は6カ月に1回
▶掲載基準: 申込書およびWEBに掲載。必ずご確認ください
▶申込: WEBまたは所定の申込書(秘書広報課、各市政センター)で配布、WEBで印刷可)を郵送・ファクスまたは直接秘書広報課☎60-1804、FAX55-9009へ。
掲載申込締切: 8/15号...7月3日、9/1号...7月23日



# 暮らしを支える下水道

## 多摩地区初の下水道

市は、昭和初期から郊外の住宅地として人口が増加しましたが、下水道が未整備のため大雨が降るたびに浸水被害が発生していました。生活環境における衛生上の問題から、下水道の早期整備に対する期待は非常に大きいものでした。その後、昭和26年に「多摩地区初の下水道」として都市計画決定し、

27年に吉祥寺地区から下水道整備に着手。62年には市内の下水道普及率が100%となりました。下水道は雨水と生活や事業で排出される汚水を適切に処理することで公衆衛生の確保や、海や河川の水質保全にも役立っています。下水道は縁の下の力持ちとして「良好な環境の保全・創出」に貢献し、安全・安心なまちづくりを支えています。

## 下水道を次世代へつなぐ

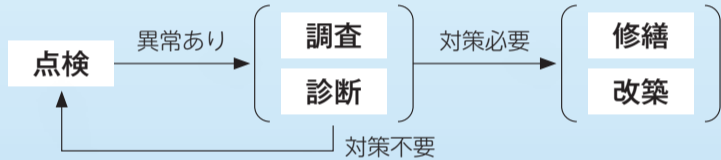
市は多摩地域の中でも早期に下水道普及率100%を達成し、総延長は令和8年5月末時点で約310キロメートルです。これは、東京から仙台までの距離に相当します。今後は、法定耐用年数\*である50年を経過する下水道管が急増する見込みのため、適切な更新が求められます。

\*耐用年数…本来の強さを保ったまま安全に使える期間

市では、下水道を計画的かつ効率的に管理するため「武蔵野市下水道ストックマネジメント計画」を令和元年に策定し、下水道管路内の環境や重要度に応じた管理基準の作成や施設更新の考え方を定めて下水道を次世代へつないでいけるよう取り組んでいます。

## 点検・調査はどうやっているの？

点検は市内を13ブロックに分け、毎年1ブロックずつ実施しています。点検で異常があった場合はさらに調査と診断を行い、適切な処置を施しています。発見した異常は必要に応じ応急的な対処を行った上で、計画的に修繕や改築を行っています。



## 修繕と改築

点検により発見した異常は調査・診断を行い、下水道管に対策が必要と判断された場合は修繕または改築を行います。

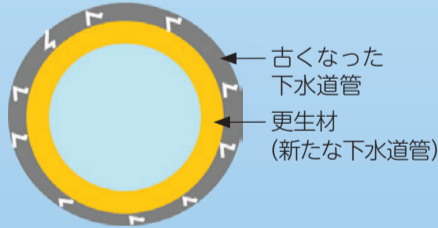
**修繕** 部分的な補修などにより、耐用年数の中で下水道管の機能を維持します。

**改築** 下水道管の全部または一部を作り替え、新たに耐用年数を確保します。

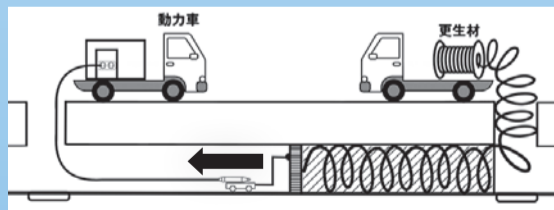
- **布設替え工法**  
道路を掘って、古い下水道管を新しいものに交換
- **管更生工法**  
道路を掘らずに、古くなった下水道管の内側に新しい管を設置



下水道は道路の下に埋まっているので、交通への影響や工事費用を踏まえて適切な工法を選択します。



管更生した下水道管断面のイメージ



## 下水道管路内の調査

下水道管路内で十分な安全対策が行える場合は、調査員が管の中に入り目視で状態を確認しています。地上から十分な酸素供給が困難な場合など調査員の安全が確保できない場合は、テレビカメラや専用機器を使用した調査を実施しています。



下水道管内は酸素が薄く、明かりもないため調査には危険が伴います。また、雨が1滴でも降ると調査は行いません。

▶ 問：下水道課 ☎60-1867

市報は月2回発行 | 「市報むさしの」は全戸配布のほか、市の施設、JR3駅などに置いてあります。視覚障害の方のために、音声版と点字版も作成しています。

むさしのシティニュース | ケーブルテレビ(11ch) ●毎日/9:15、12:00、20:15、22:00  
\*7月5日(日)~26日(日)は7:45、17:00、20:15(25日[土])は18:45、22:00

マイシティむさしの | むさしのFM(78.2MHz)  
●月~金曜/9:30、12:15、13:30、16:45、18:30、21:30  
●土曜/9:30、11:45、12:45、15:30、16:45、18:30  
●日曜/9:30、11:45

現場からは以上です | 市職員出演・企画。むさしのFM(78.2MHz) 金曜/14:00

### ●市政情報を発信しています



LINE



X(旧ツイッター)



フェイスブック



Instagram

### ●むさしの防災・安全メール

台風・地震などの災害・防災情報、事件・不審者・環境などの安全情報ほか/配信不定期/利用方法:パソコンや携帯電話などから登録ページにアクセス。  
<https://mobile.city.musashino.lg.jp/index.cgi?page=4>

