

基本設計平面図・立面図

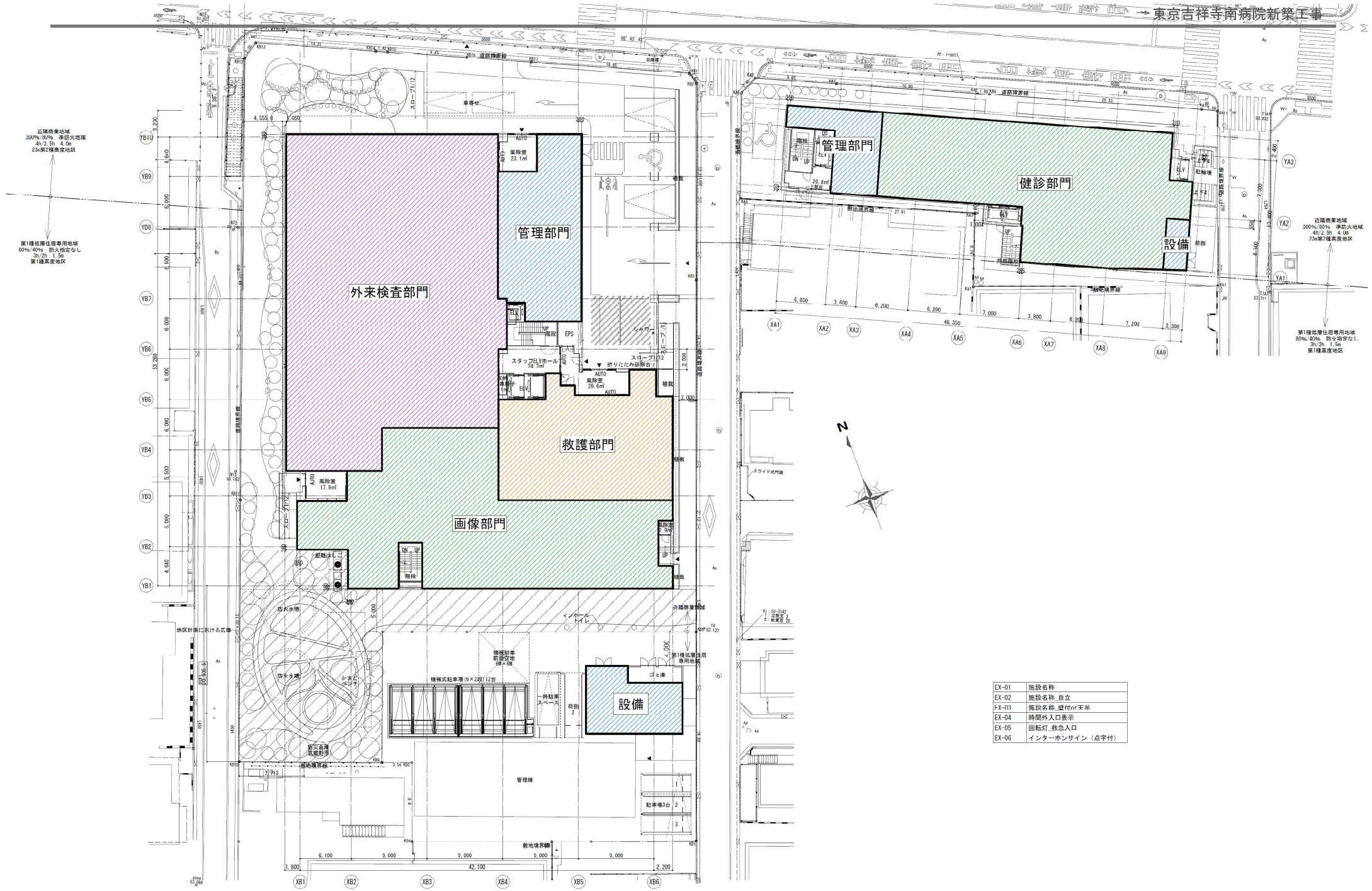
東京吉祥寺南病院新築工事



外観イメージパース



配置図兼屋根伏図



近隣商業地域
300%/50% 準防火地域
40/2.5h 4.0h
23h第2種高度地区

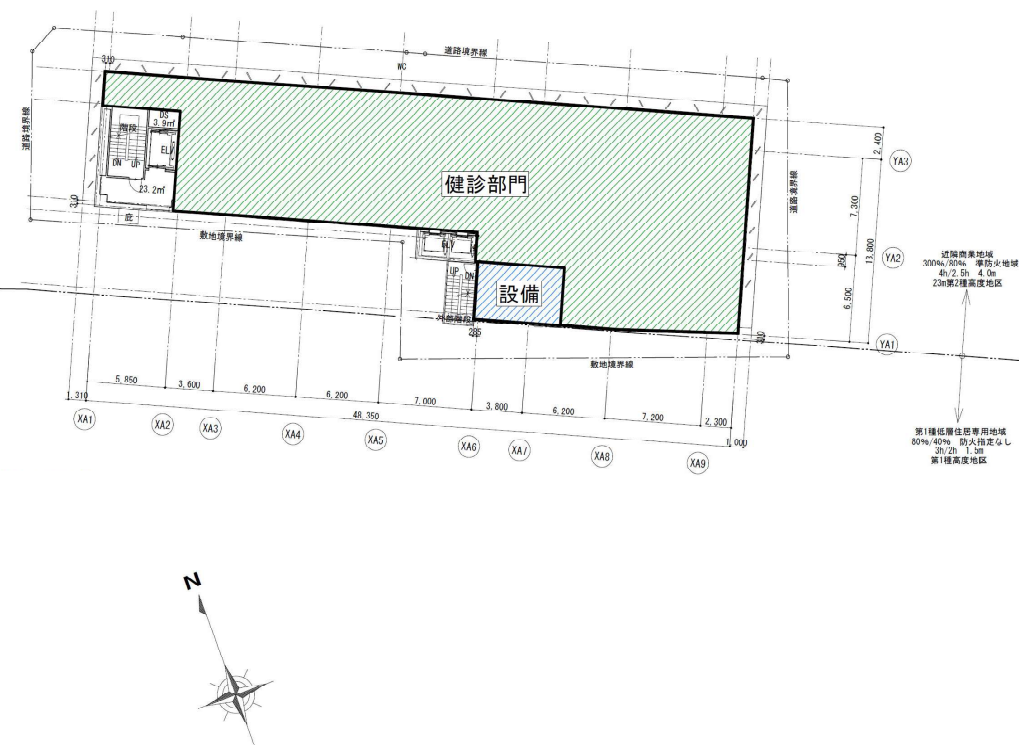
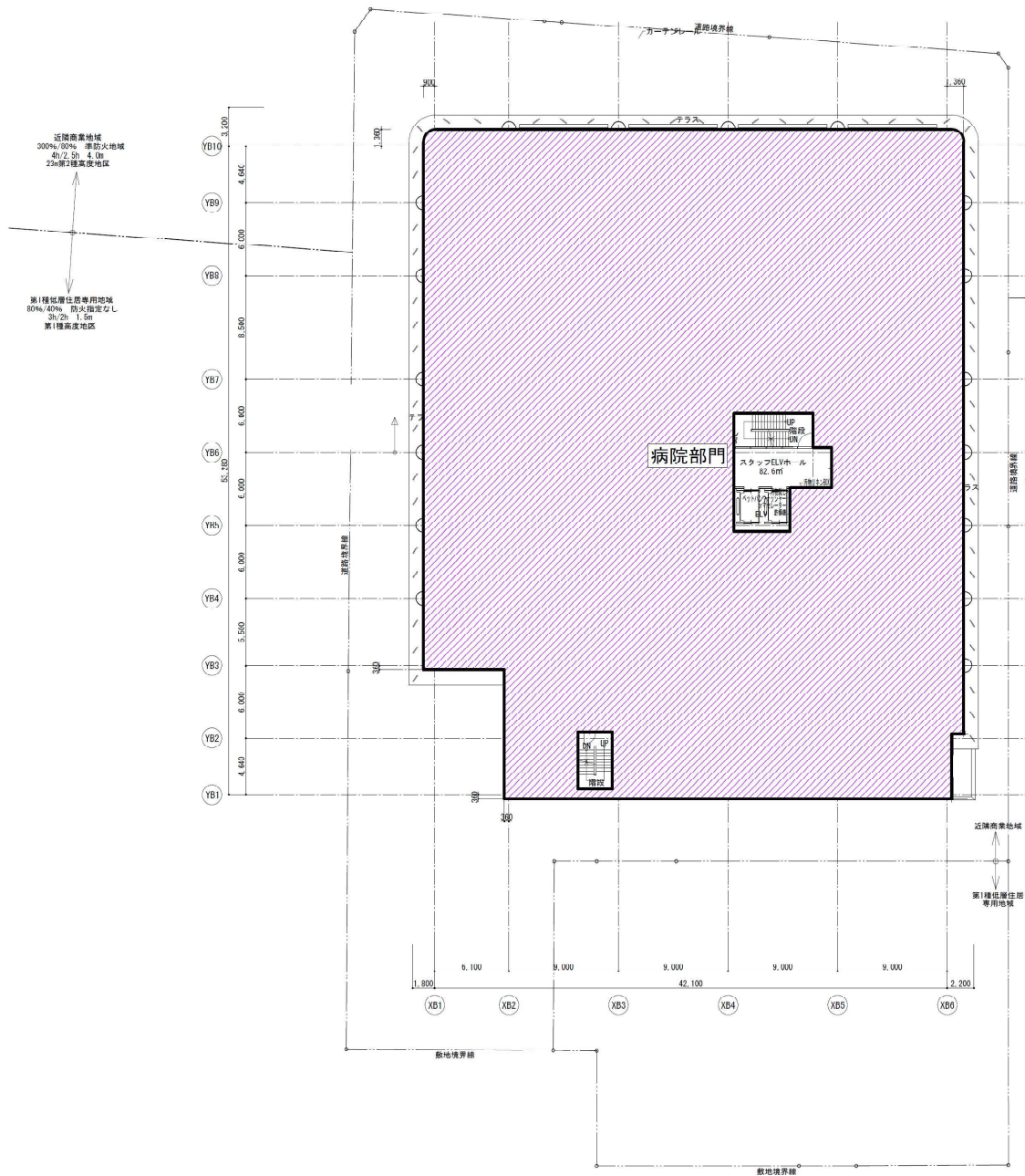
第1種低層住居専用地域
00%/40% 防火指定なし
3h/2h 1.5h
第1種高度地区

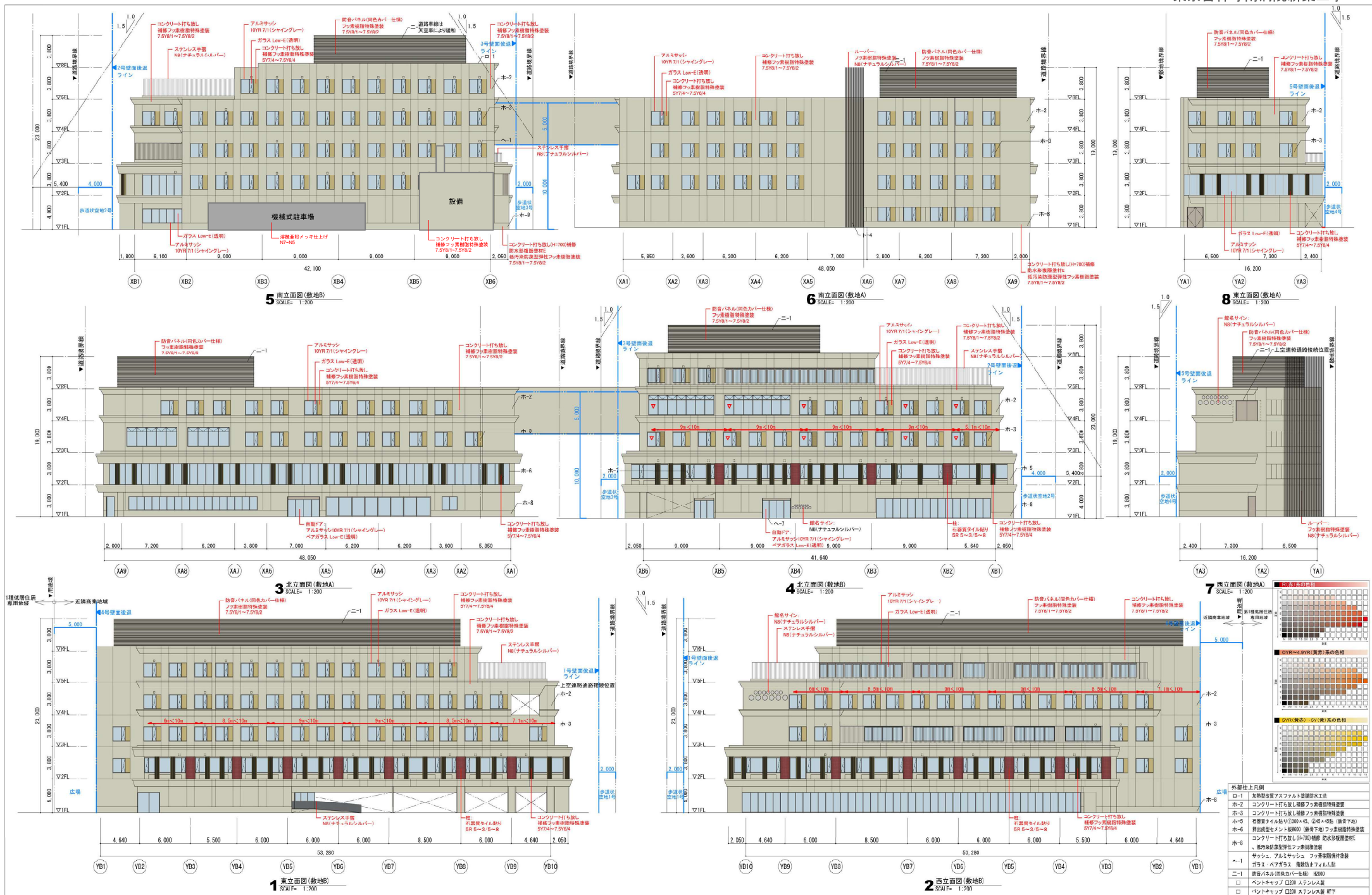
近隣商業地域
300%/50% 準防火地域
40/2.5h 4.0h
23h第2種高度地区

第1種低層住居専用地域
00%/40% 防火指定なし
3h/2h 1.5h
第1種高度地区

EX-01	施設名称
EX-02	施設名称_自立
EX-03	施設名称_建付nr表示
EX-04	時間外入口表示
EX-05	回転灯_救急入口
EX-06	インターホンサイン (点字付)

1階平面図





立面図※検討中であり、今後変更の可能性があります。