

平面図案及びイメージパース

■敷地概要

所 地：武蔵野市吉祥寺北町4丁目1391-21及び1391-23の各一部  
(住居表示：武蔵野市吉祥寺北町4丁目8番10号)

敷地面積：4,158.70㎡

用途地域：第一種住居地域

防火地域：準防火地域

建蔽率：70% (耐火建築物+10%)

容積率：200%

日影規制：4.0h-2.5h

高度地域地区：17m第二種高度地区、23m第二種高度地区

■建物概要

主 用 途：保健センター、子どもと子育て家庭への支援施設、  
不登校児童生徒支援施設等

構造種別：(増築棟) RC造一部PC、(既存棟) SRC造

建築面積：2,511.95㎡

延床面積：7,897.33㎡

各階面積：(地下1階) 1,237.64㎡

(1階) 2,247.58㎡

(2階) 1,993.51㎡

(3階) 1,636.16㎡

(4階) 665.82㎡

(R階) 116.62㎡

容積対象面積：7,545.07㎡

建蔽率：60.40%/上限70%

容積率：181.42%/上限200%

最高高さ：(増築棟) 13.41m、(既存棟) 20.565m

階 数：地上4階/地下1階

※準防火地域の耐火建築物のため、+10%

※容積率、建蔽率は駐輪場含む

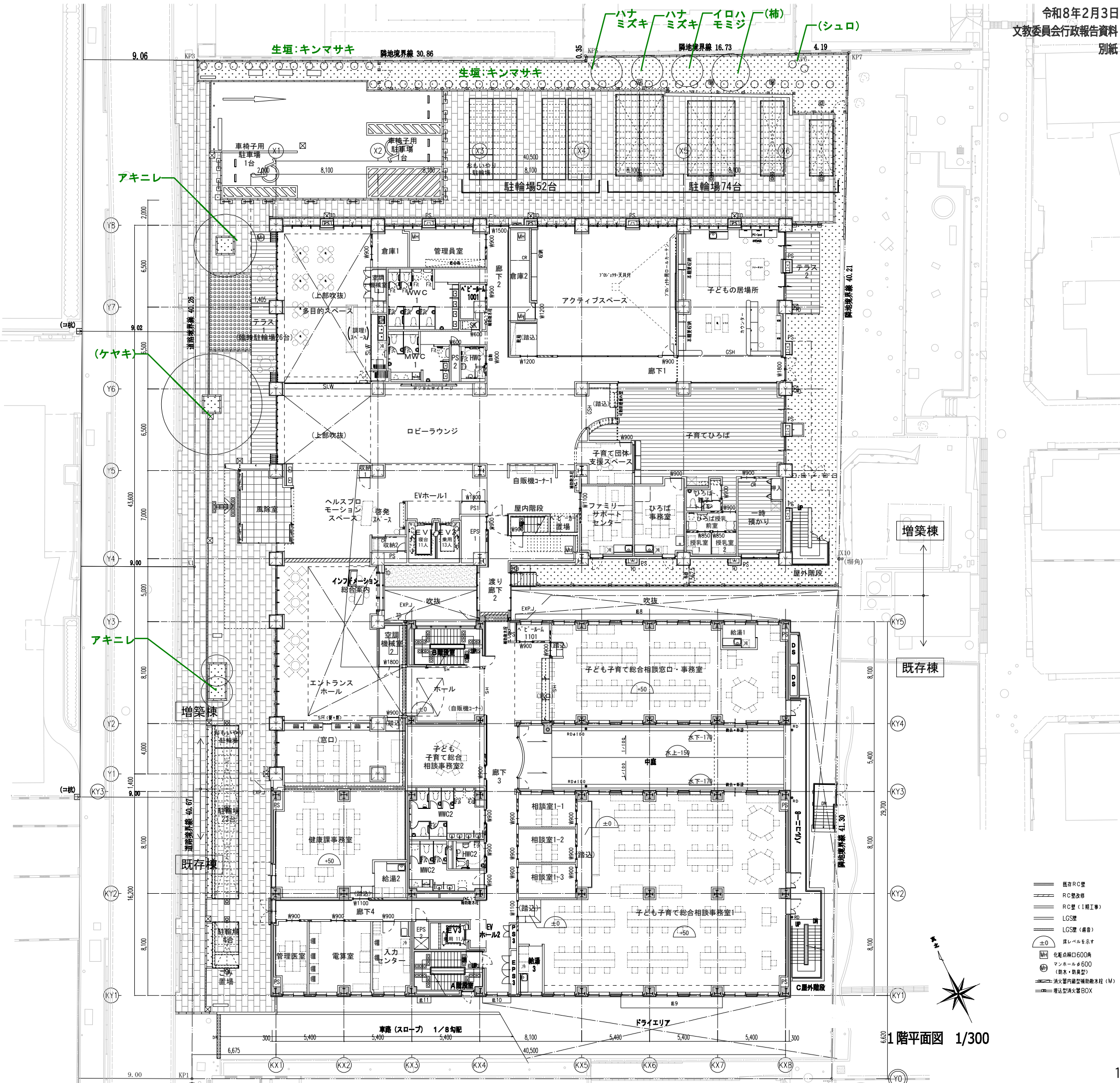
※カッコ書きの樹木については、既存樹木とする

■駐輪台数

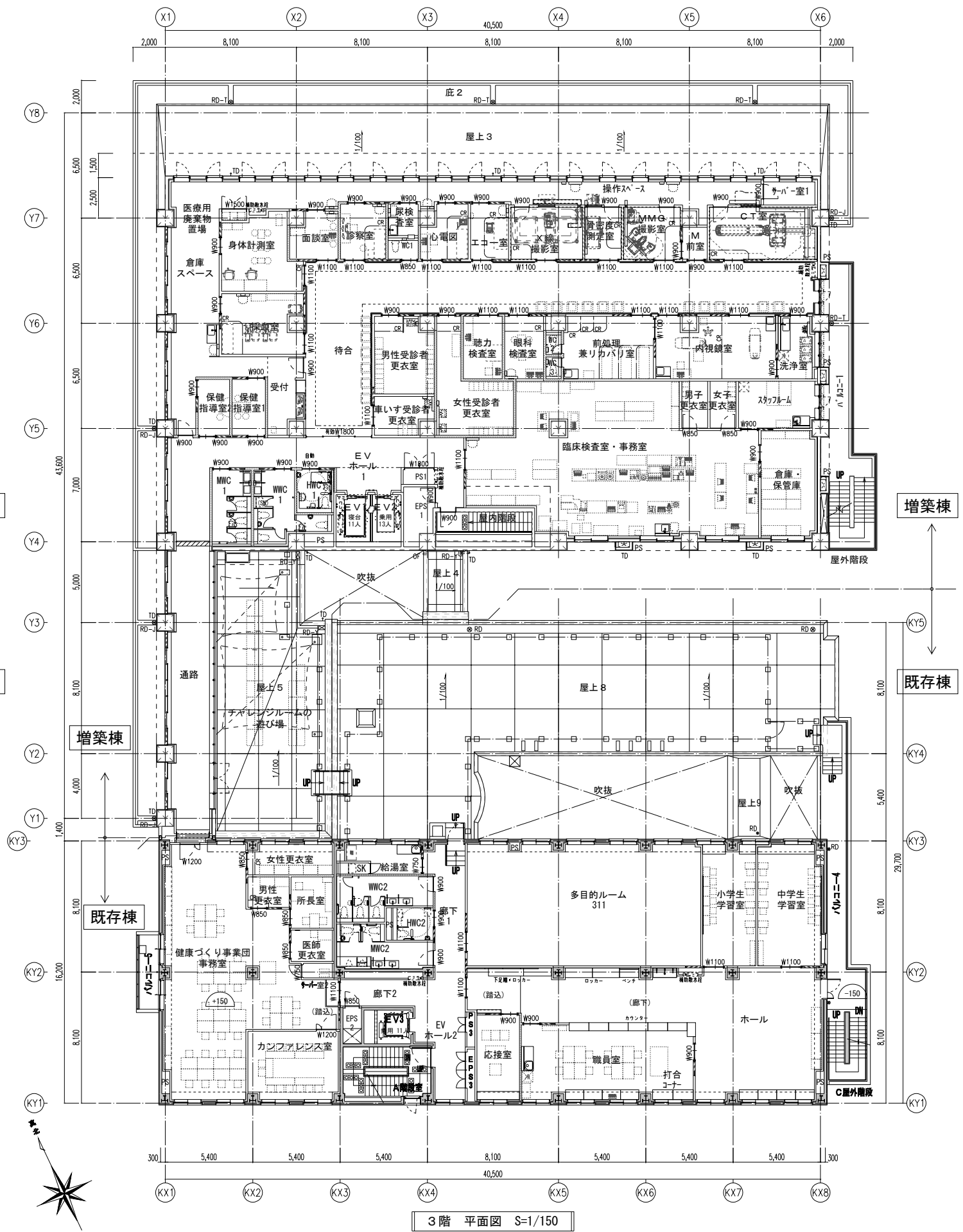
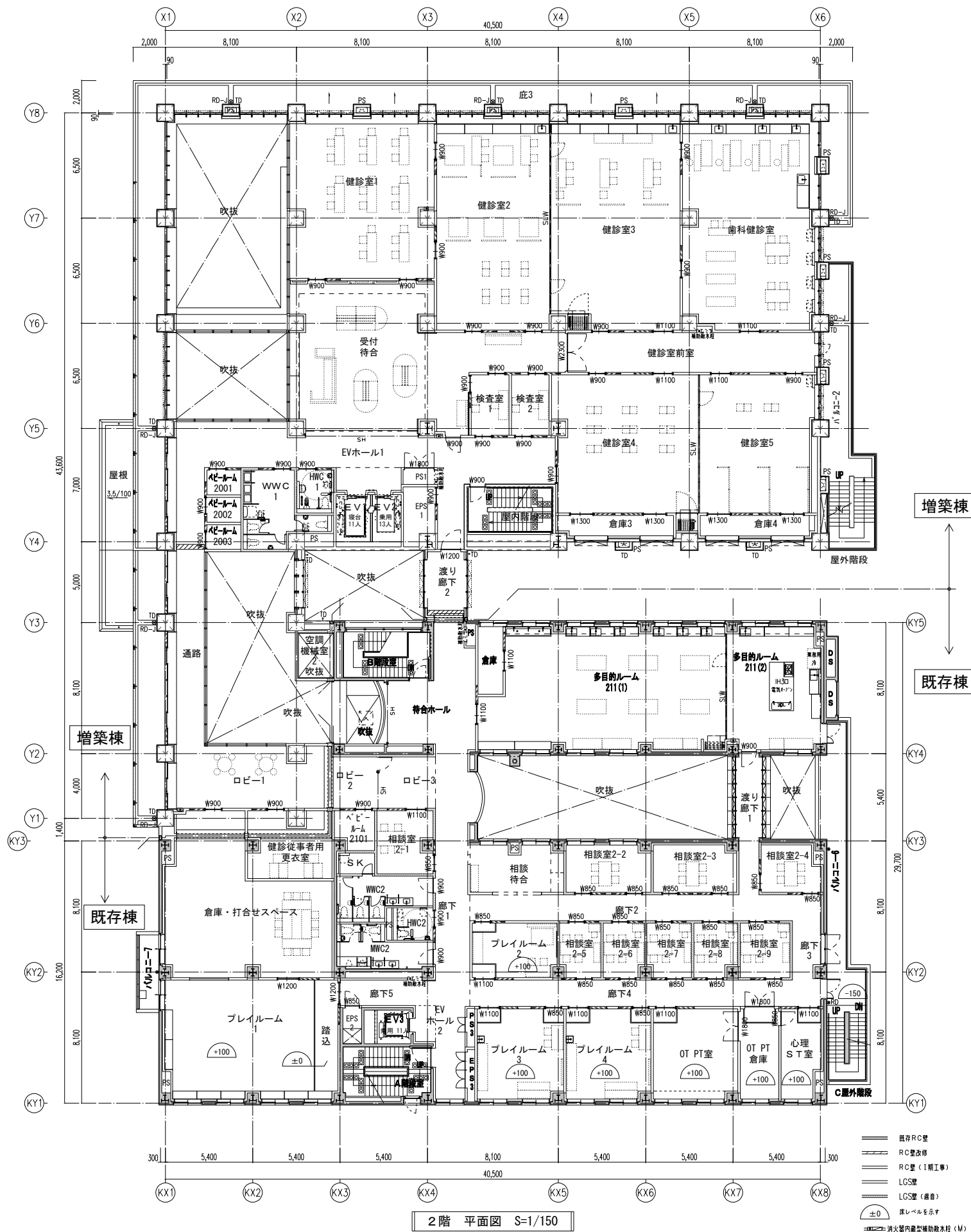
来館者及び職員通勤用 179台(内26台臨時駐輪場、内7台おもいやり駐輪場)

職員業務用 21台

合計 200台(内26台臨時駐輪場、内7台おもいやり駐輪場)

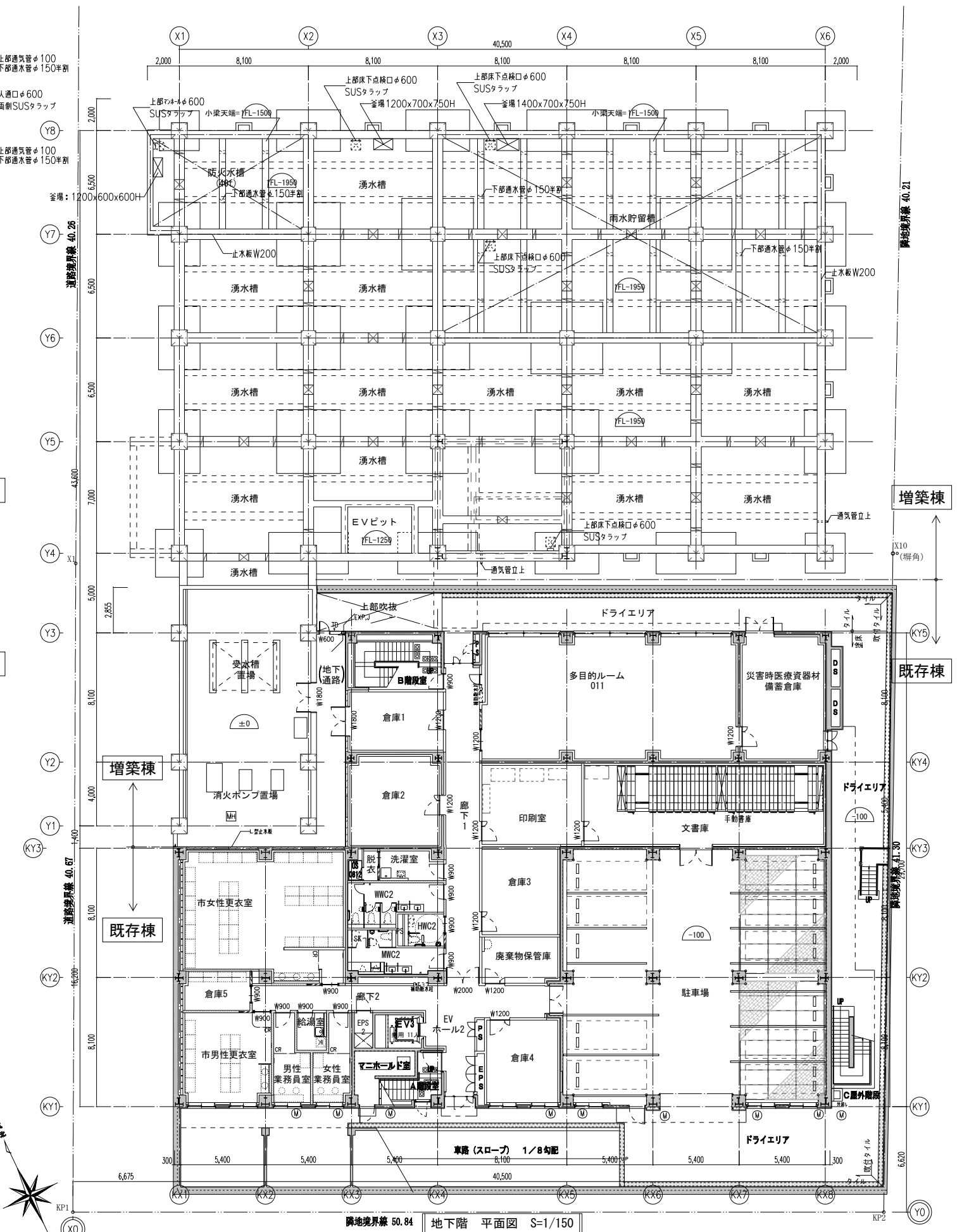
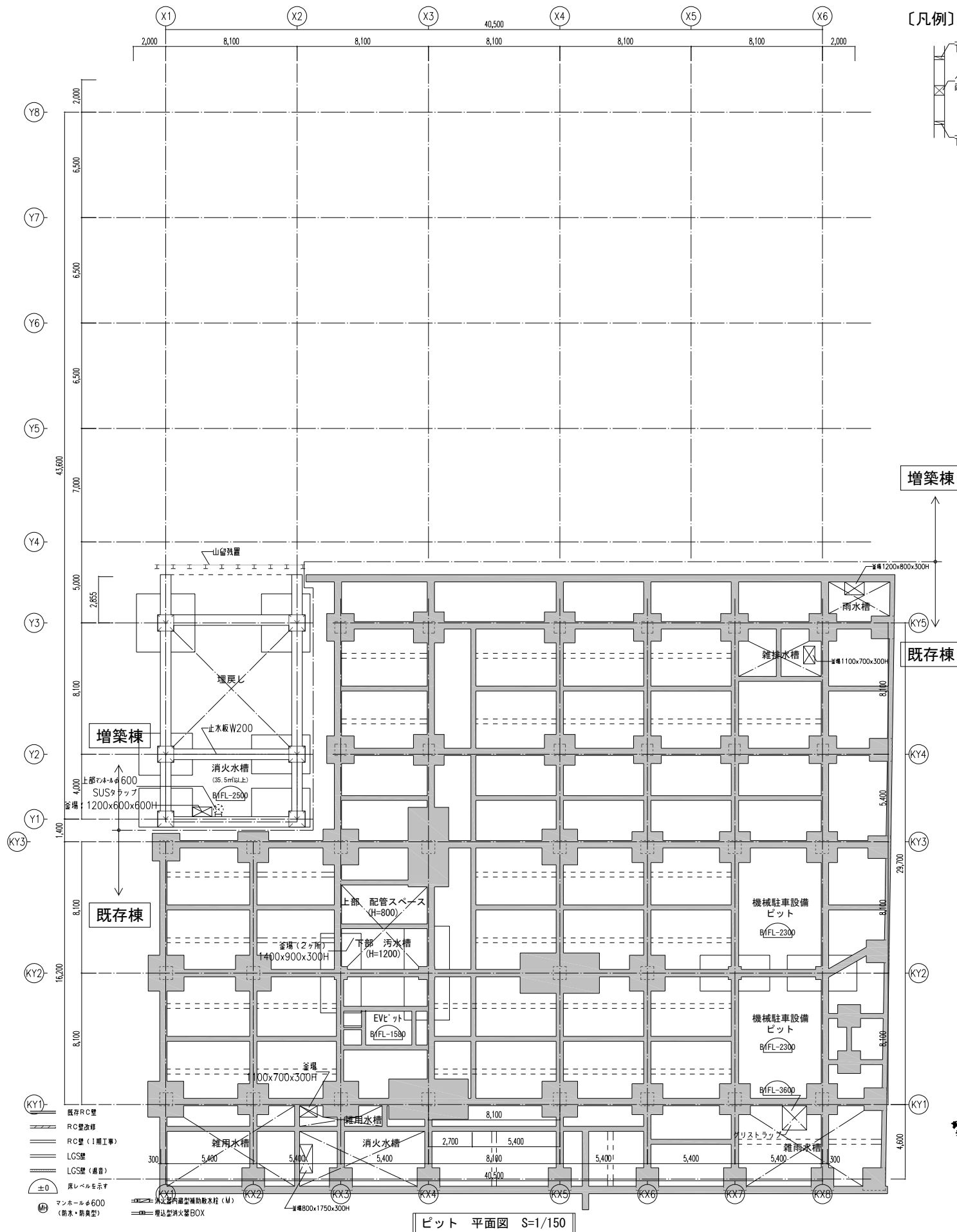


1階平面図 1/300



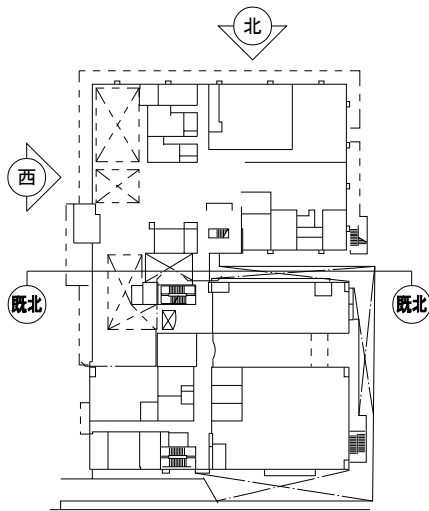
2・3階平面図 1/300



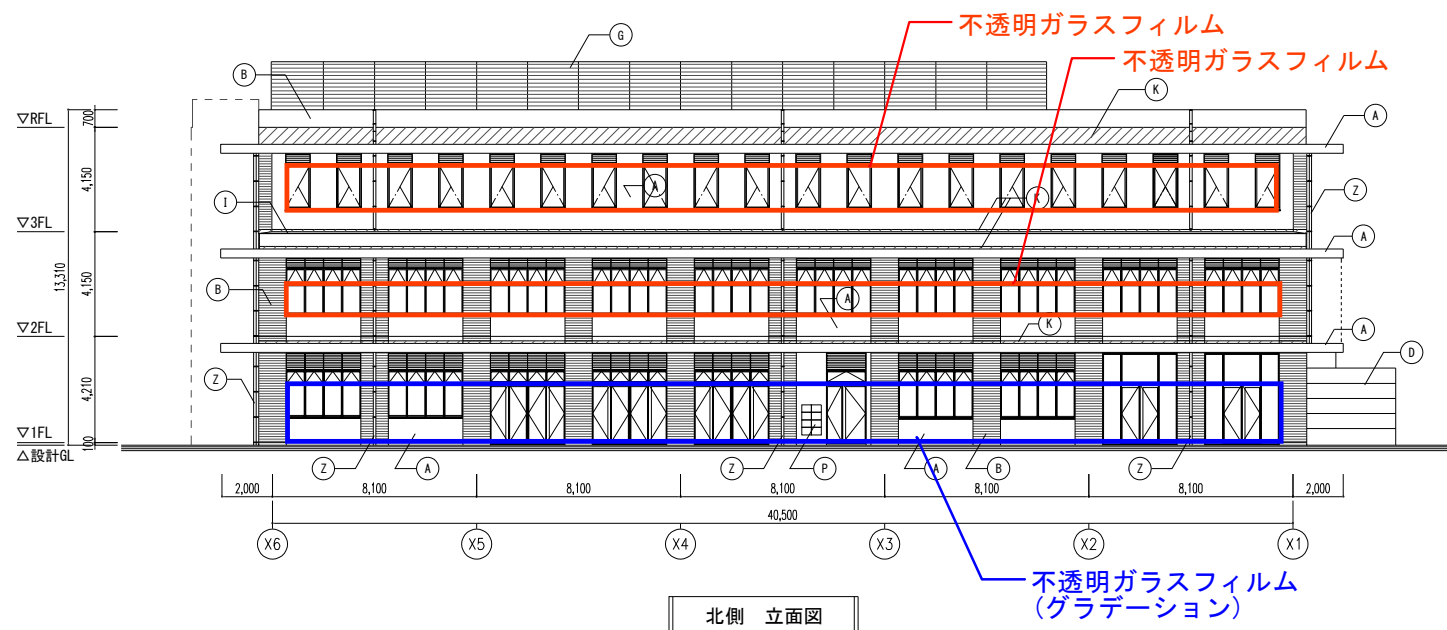


ピット・地下階平面図 1/300

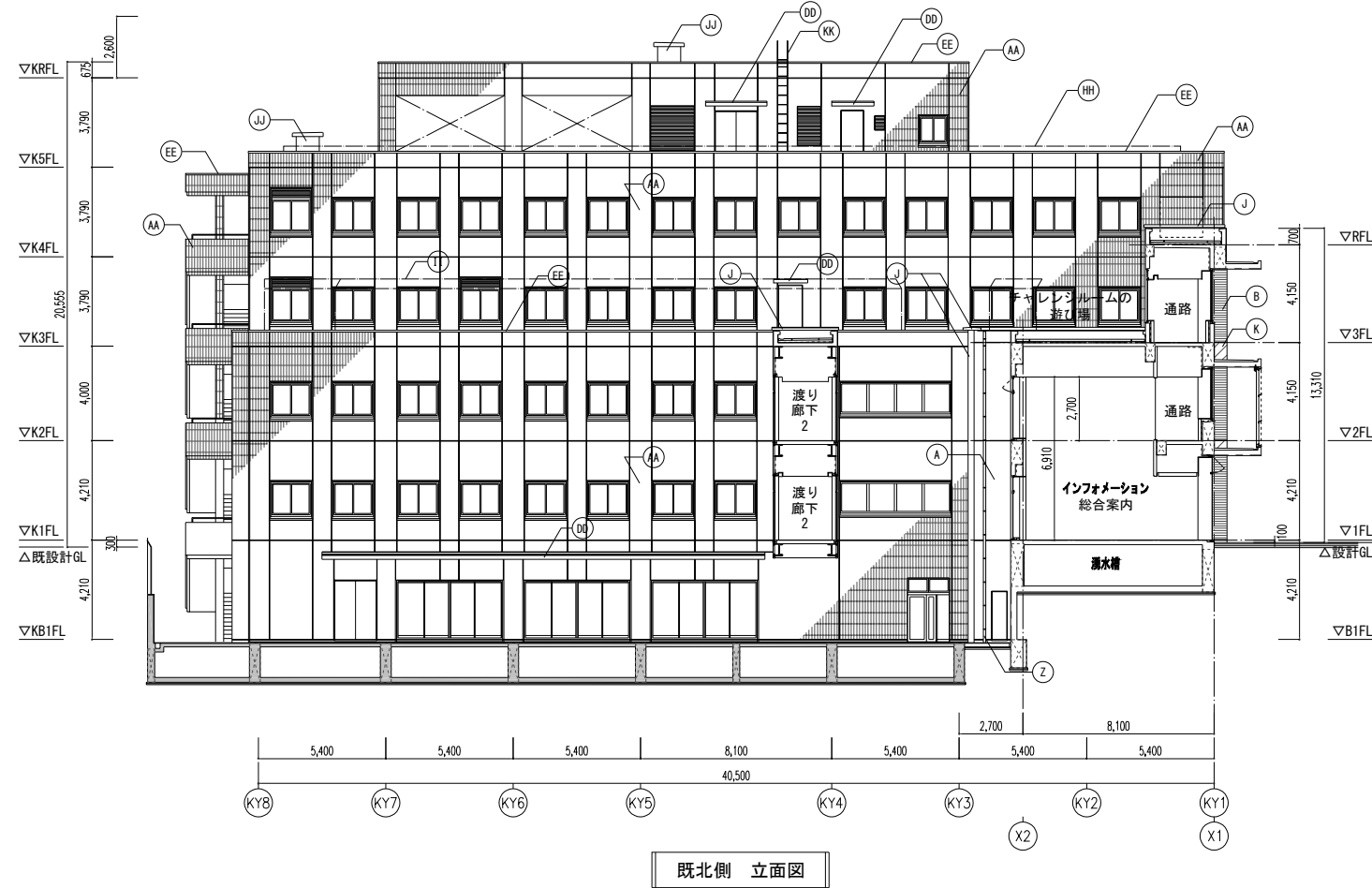




[増築棟]				西側 立面図		増築棟		既存棟	
(A)	外壁: RC (A) の上、無機塗装 [OW1]	(E)	アルミ壁 電解発色	(I)	水切金物	(M)	アルミ庇	(P)	ポスト: ナスタ KSMB35S同等品
(B)	外壁: RC (A) の上、タイル貼 (有機接着剤) [OW2]	(F)	アルミスクリーン	(J)	EXP.J	(N)	ハト小屋		
(C)	外壁: 押出成型セメント板160の上、無機塗装 [OW3]	(G)	目隠しルーバー:アルミ製 (既製品) 下地骨 溶融亜鉛メッキ	(K)	RC直の上、ウレタン塗膜防水 (X-2)	(O)	屋外階段:RC (A) の上、DP		
(D)	外壁: 粘着工法・文字書 フッ素ガルバリウム鋼板 [OW4]	(H)	ネットフェンス (忍返し付き) H2500	(L)	手摺:スチール 溶融亜鉛メッキ熱処理	(Z)	屋根:アルミ製 パンドレスタイプ100φ [TD] (特記なき限り)		



【既存棟】							
(AA)	外壁：磁器種タイル貼 洋倉部：注入口付アンカーベニング部分 エポキシ樹脂注入工法【779.7㎡】 欠損部：腐食・新設【1,559.4㎡】 健全部：高圧洗浄	(CC)	滝り廊下	(BG)	手摺：スチール SOP	(KK)	タラップ<高圧洗浄の上、SOP塗布>
		(DD)	底： 高圧洗浄(15Mpa)の後、下地調整の上DP塗装	(HH)	既存ネットフェンス(基礎付)＜撤去＞ ネットフェンスH600(基礎付)＜新設＞		
		(EE)	アルミ笠木 電解着色＜撤去・新設＞	(II)	既存ネットフェンス(基礎付)＜撤去＞ ネットフェンス(忍び付き)(基礎付)H2500<新設>		※既存棟の外壁工事施工時において外壁調査を行い、数量と差異が生じた場合は監督官の指示による ※既存棟の目地・ツラギ及び建具・ツラギは全て＜撤去・打替＞とする
(BB)	外壁：アルミパネルしきり撤去のまま高圧洗浄＜目地シール＜撤去・打替＞【OW6】	(FF)	外部階段：	(JJ)	ハト小屋 平場：ウレタン塗膜断熱工（X-2） 立上り：高圧洗浄(15Mpa)の上、無機系塗装		



立面图1 1/300



立面図2 1/300





鳥瞰イメージパース





外観イメージパース





1階 インフォメーション総合案内・ヘルスプロモーションスペース



2階 乳幼児健診受付待合



1階 ロビーラウンジ



2階 相談待合



1階 多目的スペース



3階 老人健診受付・待合