

## 市立吉祥寺保育園の大規模改修と代替施設での保育実施予定について

武蔵野市立吉祥寺保育園は、昭和61(1986)年に建築され、築40年を超える建物となっています。園運営には即座に支障はないものの、給排水設備、空調等の経年劣化の状況から、施設の保全並びに長期的な児童の安全確保及び利便性の向上を図るため、令和9年度から令和10年度末までにかけて大規模改修工事を予定しています。

この度、令和8年度に実施する実施設計の受託事業者が決定したほか、今後の工事内容等が一定明らかになりましたので、今後の方向性について報告いたします。

### 1 吉祥寺保育園施設概要

構造：鉄筋コンクリート造2階建（延床面積826.49平方メートル）

園児数(定員)：99人（令和8年6月1日時点利用児童数：97名）

年齢	0歳	1歳	2歳	3歳	4歳	5歳
定員	6人	15人	18人	20人	20人	20人

預かり時間：(平日) 午前7時30分～午後7時15分

(土曜日) 午前7時30分～午後6時30分

### 2 工事概要

#### (1) 工期

令和9年度秋以降から令和10年度末まで（実工期12か月程度を予定）

#### (2) 工事内容

- ①外装・外構工事（外壁、バルコニー、屋上防水等）
- ②空調工事（空調機、送風機、全熱交換機）
- ③電気設備工事（照明LED化、防災設備）
- ④給排水工事（給水管・排水管、給湯設備）
- ⑤内装工事（一部内装仕上げ、内部建具）

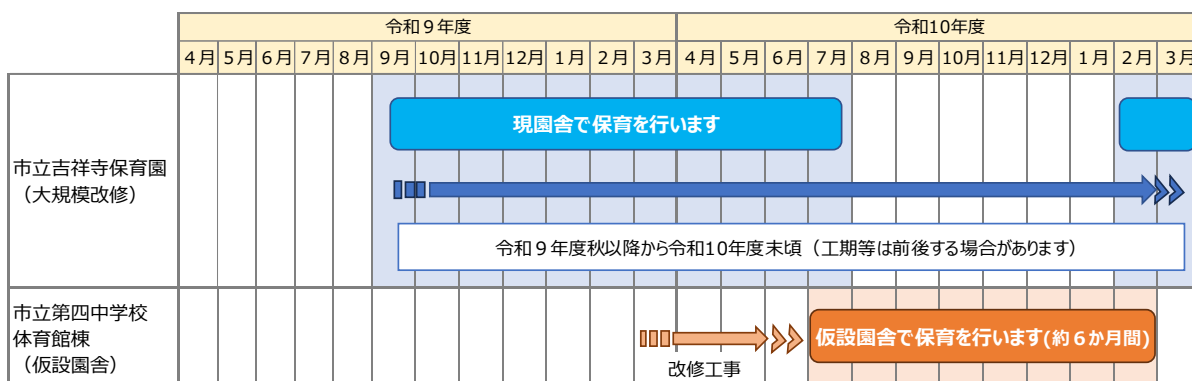
### 3 代替施設での保育実施

#### (1) 必要性の理由

大規模改修の目的を果たすためには、上記2(2)の工事を実施する必要がありますが、保育園舎での保育を継続しながら実施できる工事は限られています。そのため、工事期間内の約6か月間は、現園舎の利用を一時的に停止し、代替施設（市立第四中学校の体育館棟）での保育を行うことを検討しています。なお、体育館棟については、仮設の保育園舎として使用するための改修工事が必要となるため、詳細が決定した際には改めて報告いたします。

(裏面あり)

(2) 代替施設の位置及び保育実施スケジュール（予定）



4 今後の周知予定について

吉祥寺保育園の保護者向け周知は、令和8年6月中に実施いたします。また、第四中学校の生徒及び保護者向け周知につきましては、現在調整中ですが、決まり次第実施いたします。

担当課 子ども家庭部子ども育成課