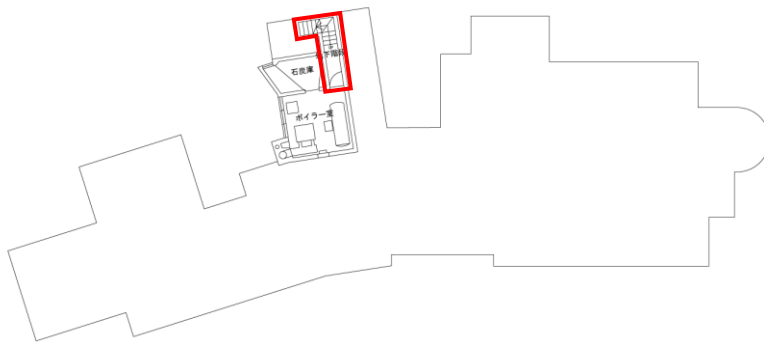


資料編 部位の設定【地下】

- ・階段
- ・ボイラー室
- ・石炭庫

地下 地下階段・階段室【保全部分】



部位	基準	竣工時仕様	現在
床組み	基準 1	記載なし	当初（推定）
踏面	基準 4	記載なし	ビニールクロス張り ※下に当初の仕上げが残る可能性あり
ボイラー室前床	基準 4	セメントモルタル	ビニールクロス張り ※下に当初の仕上げが残る可能性あり
壁	基準 1	記載なし	当初（推定）
天井	躯体：基準 1 仕上：基準 1	記載なし	当初（推定）
手摺	基準 4	記載なし	新規
照明	基準 4	記載なし	新規

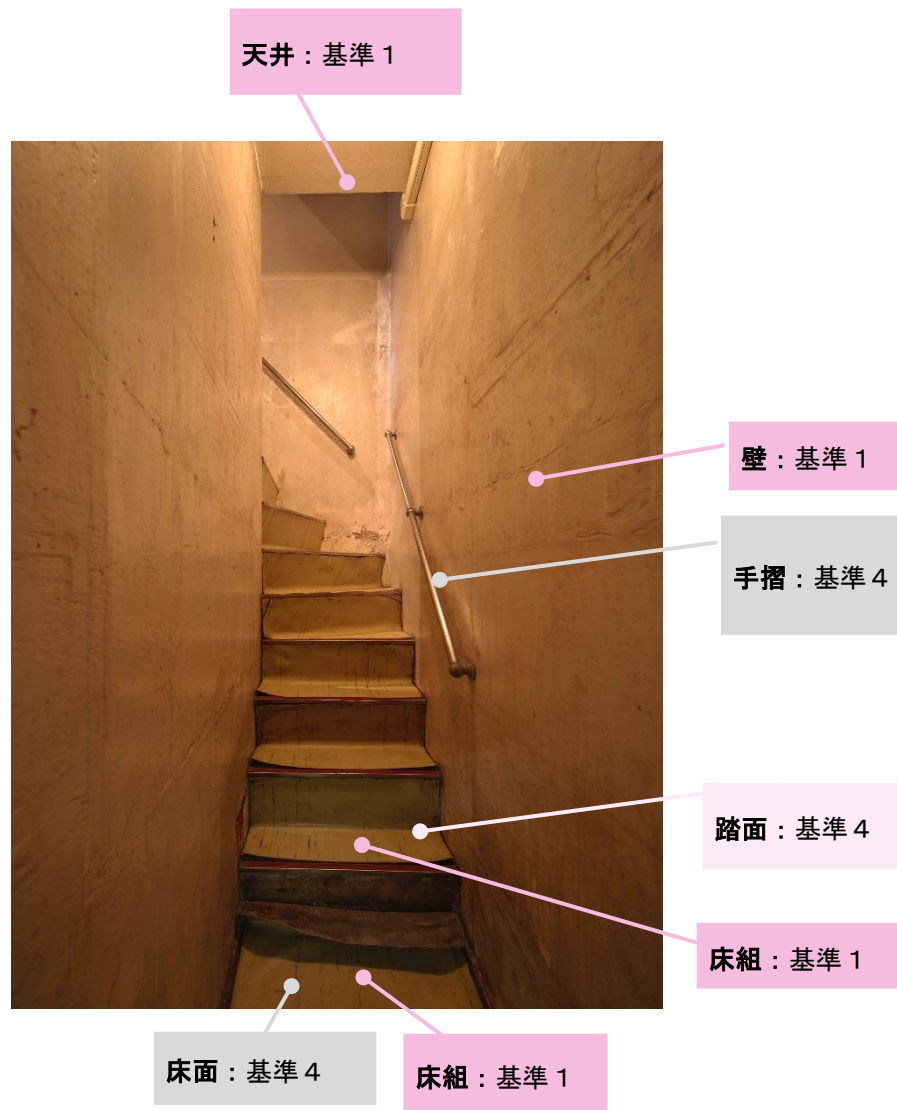
■復原の方針

- ・優先的には復原しない。

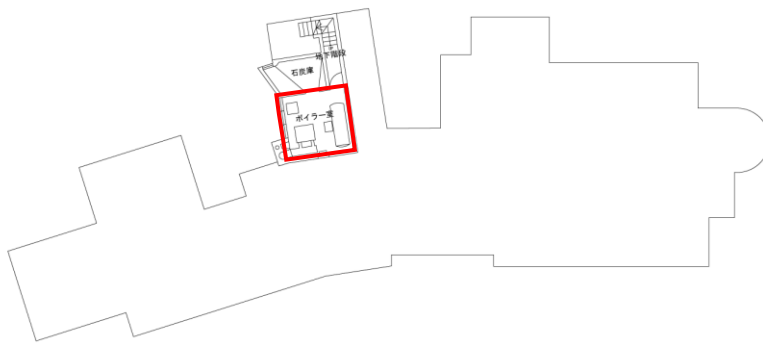
地下 地下階段・階段室【保全部分】

- 当初材残存
- 当初材残存の可能性あり
- 改変あり
- 滅失した家具・設備等

※保存・復原するのは竣工時の材を記載する



地下 ボイラー室【保存部分】



部位	基準	竣工時仕様	現在
床	基準 1	セメントモルタル	当初（推定）
床（グリル）	基準 1	鋳鉄製グリル	当初（推定）
壁	躯体：基準 1 仕上：基準 1	コンクリート	当初（推定）
北面下部開口	基準 1	洗濯用給水栓（ホース口）	当初（推定）、配管用に使われている
北面壁付スイッチ	基準 4	モーター用スイッチ	新規 ※下に当初スイッチが残る可能性あり
南面上部開口	開口：基準 1 扉：基準 4	マンホール	開口は当初、扉は新規
天井	基準 1	コンクリート	当初（推定）
梯子	基準 1	鉄梯子	当初（推定）
建具（北面扉）	基準 4	アングル扉	新規
照明	基準 4	記載なし	新規
ボイラー	基準 5	－	新規

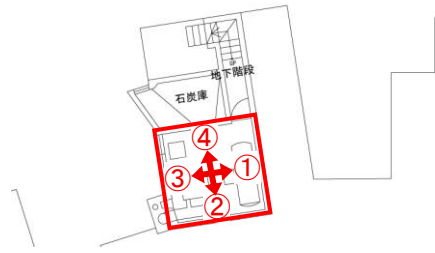
■復原の方針

- ・優先的には復原しない。

地下 ボイラー室【保存部分】 ①東面

- 当初材残存
- 当初材残存の可能性あり
- 改変あり
- 滅失した家具・設備等

※保存・復原するものは竣工時の材を記載する



照明：基準 4
復原の場合撤去

建具：基準 4
復原後：基準 2
(スチールサッシ・
ガラス戸・障子)

天井：基準 1
(板天井)



カーテン
レール：
基準 4

カーテン：
基準 4

壁：
躯体：基準 1
仕上：基準 3

復原後：基準 2
(plaster, finished with
a flat oil paint (漆喰の
上に布張りペンキ塗り))

床面：基準 4
復原後：基準 2
(畳敷)

床面 (窓・床前)：
基準 4
復原後：基準 2
(hardwood floor)

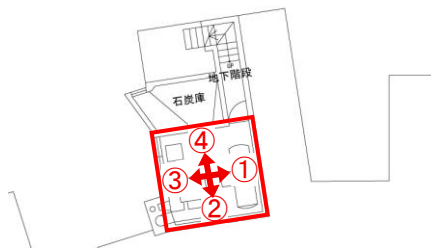
床組：基準 1

ラジエター
ボックス：
基準 1

地下 ボイラー室【保存部分】 ②南面1

- 当初材残存
- 当初材残存の可能性あり
- 改変あり
- 滅失した家具・設備等

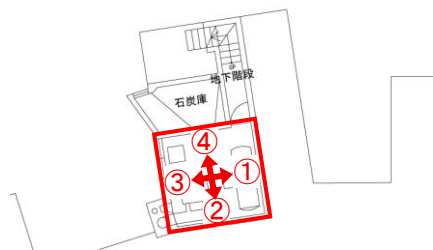
※保存・復原するものは竣工時の材を記載する



地下 ボイラー室【保存部分】 ②南面2・西面1

- 当初材残存
- 当初材残存の可能性あり
- 改変あり
- 滅失した家具・設備等

※保存・復原するものは竣工時の材を記載する



天井：基準 1

壁：基準 1

梯子：基準 1



床組：基準 1

床面：基準 1

地下 ボイラー室【保存部分】 ③西面2

- 当初材残存
- 当初材残存の可能性あり
- 改変あり
- 滅失した家具・設備等

※保存・復原するものは竣工時の材を記載する



天井：基準 1

壁：基準 1

開口：基準 1
扉：基準 4



床組：基準 1

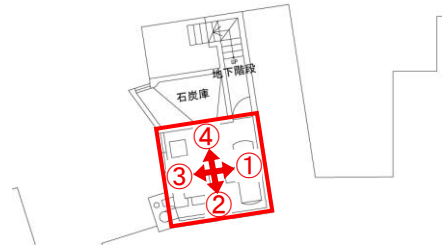
床面：基準 1

グリル：基準 1

地下 ボイラー室【保存部分】 ④北面

- 当初材残存
- 当初材残存の可能性あり
- 改変あり
- 滅失した家具・設備等

※保存・復原するものは竣工時の材を記載する



配管用開口部：基準 1

スイッチ：基準 1

天井：基準 1

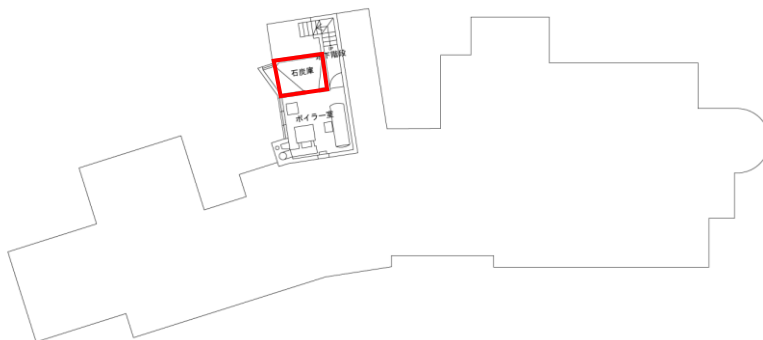


床組：基準 1

床面：基準 1

建具：基準 4

地下 石炭庫【保存部分】



部位	基準	竣工時仕様	現在
床	基準 1	セメントモルタル	当初（推定）
壁	躯体：基準 1 仕上：基準 1	コンクリート	当初（推定）
南側開口部	基準 1	防水押え煉瓦	当初（推定）
天井	基準 1	コンクリート	当初（推定）
配管用開口部	基準 1	－	当初の「洗濯用給水栓（ホース口）」を配管用に利用
石炭投入口	基準 1	－	当初（推定）
棚（北面上部）	基準 5	なし	新規

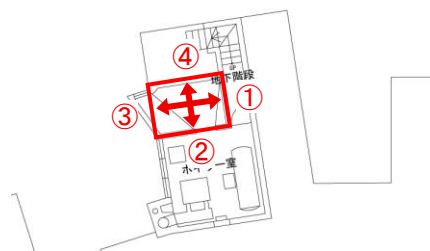
■復原の方針

- ・優先的には復原しない。

地下 石炭庫【保存部分】 ①東面

- 当初材残存
- 当初材残存の可能性あり
- 改変あり
- 滅失した家具・設備等

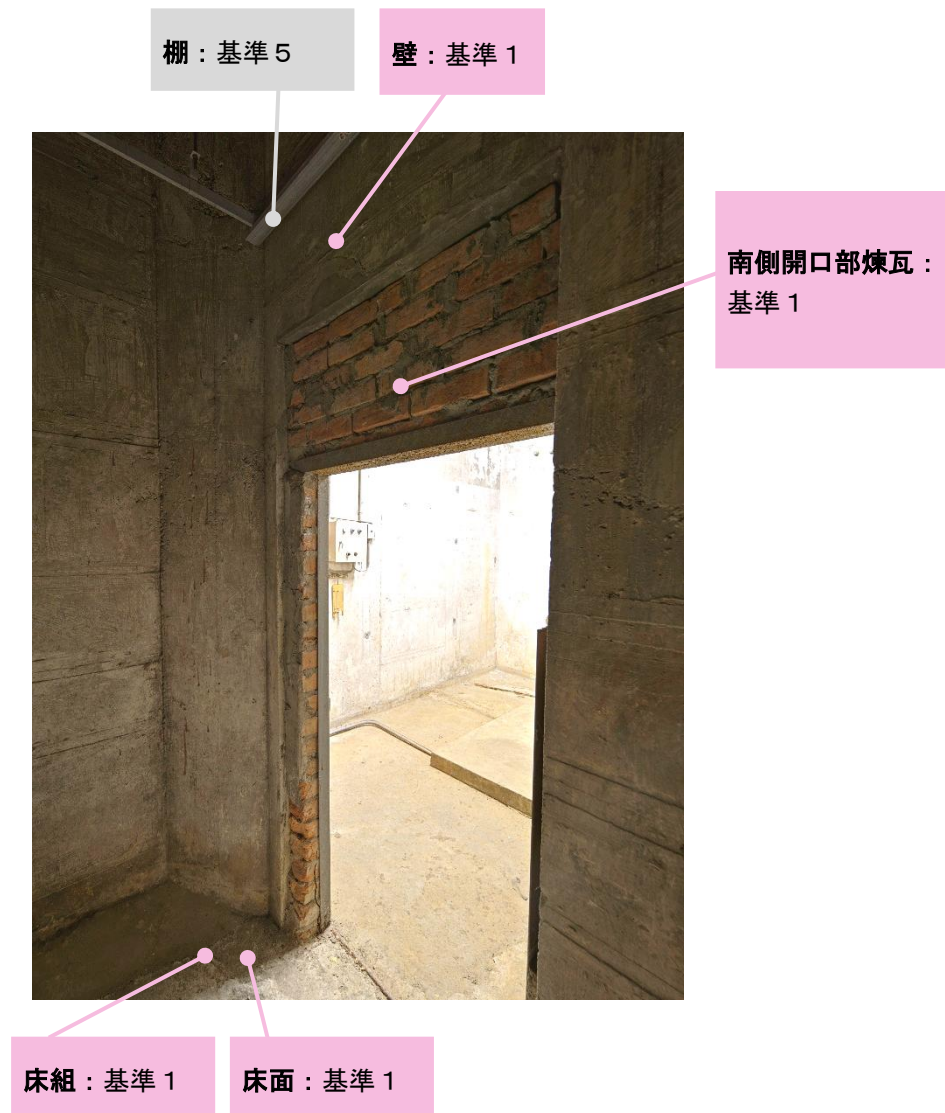
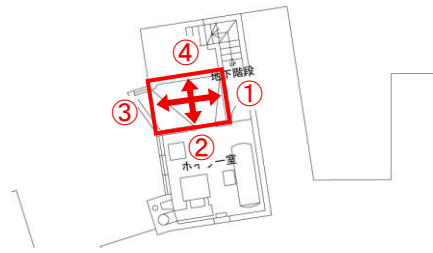
※保存・復原するものは竣工時の材を記載する



地下 石炭庫【保存部分】 ②南面

- 当初材残存
- 当初材残存の可能性あり
- 改変あり
- 滅失した家具・設備等

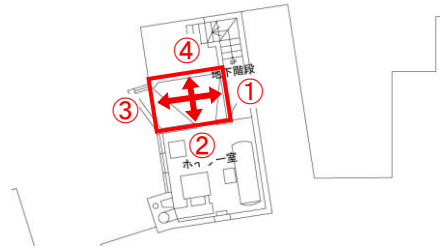
※保存・復原するものは竣工時の材を記載する



地下 石炭庫【保存部分】 ③西面

- 当初材残存
- 当初材残存の可能性あり
- 改変あり
- 滅失した家具・設備等

※保存・復原するものは竣工時の材を記載する



配管用開口部：基準 1

天井：基準 1

棚：基準 5



壁：基準 1

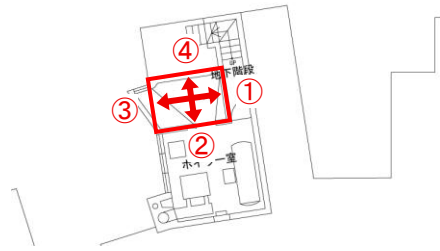
床組：基準 1

床面：基準 1

地下 石炭庫【保存部分】 ④北面

- 当初材残存
- 当初材残存の可能性あり
- 改変あり
- 滅失した家具・設備等

※保存・復原するものは竣工時の材を記載する



建具：基準 4

復原後：基準 2
(布張りフスマ)

天井：基準 1
(板天井)

建具：基準 4

復原後：基準 2
(障子)



床組：基準 1

床面：基準 4

復原後：基準 2
(畳敷)

床中央こたつ上部：
基準 4

復原後：基準 1

ラジエーターボックス：基準 1
(レッドウッドベニヤ)

壁：

躯体：基準 1

仕上：基準 3

復原後：基準 2
(plaster, finished with
a flat oil paint (漆喰の
上に布張りペンキ塗り))

地下 石炭庫【保存部分】 ④北面2

- 当初材残存
- 当初材残存の可能性あり
- 改変あり
- 滅失した家具・設備等





※保存・復原するものは竣工時の材を記載する



石炭投入口：基準 1



地下 石炭庫【保存部分】 ⑤床

-  当初材残存
-  当初材残存の可能性あり
-  改変あり
-  滅失した家具・設備等

※保存・復原するものは竣工時の材を記載する

