

●武蔵野市ホームページ
<https://www.city.musashino.lg.jp/>
携帯電話版は<http://www.city.musashino.lg.jp/m/>



目次

特集 武蔵野の明日を守る—市消防団役員が改選されました…12	お知らせ…2	議会…2	募集…4
イベント…5	講座…6	健康…7	
休日の医療機関…7	子ども…8	図書館…9	
ごみとリサイクル…9	スポーツ…10	コミュニティ…11	

発行 ● 武蔵野市 編集 / 総合政策部秘書広報課 〒180-8777 武蔵野市緑町2-2-28 代表電話 ☎0422-51-5131

みんなが利用できる公園へ

市では潤いのある緑豊かな都市空間を織り成す公園・緑地の新設・リニューアルに取り組んでいます。この春には吉祥寺本町で公園のリニューアル、関前と緑町で木製複合遊具の更新を行いました ▶ 問：緑のまち推進課 ☎60-1864

● 中央高架下公園がもっと「だれもが利用できる公園」になりました

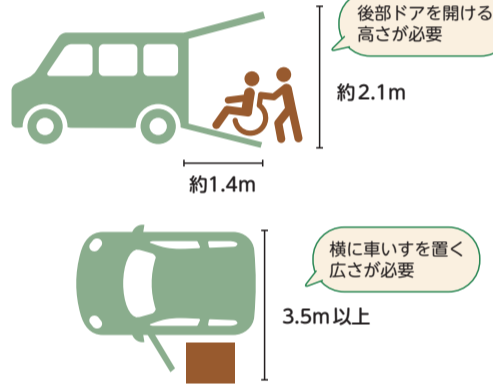
中央高架下公園に隣接する本町三丁目公園を敷地拡大・リニューアル。市内で初めて身体障害者専用の駐車場を整備しました。

身体障害者専用の駐車場

車いすの乗り降りに必要な高さや広さを確保した駐車場。



※一般車両は近隣の民間駐車場をご利用ください



中央高架下公園

「だれもが利用できる全天候・多世代型の公園」として令和5年度にリニューアル。
市内初 障害の有無にかかわらず遊ぶことのできるユニバーサルデザイン遊具を設置

● 木製遊具が生まれ変わりました 地域の子どもたちの声を反映！

関前四丁目公園

関前地区一帯が徳川幕府の土地であったことから、日本の城をモチーフにした遊具を製作。



緑町ふれあい広場

「ライオン公園」の愛称で親しまれる公園。新しい遊具もライオンをモチーフに製作。



木製遊具の良さ

自然な見た目、緑豊かな公園と調和します。また、木材特有の香り・音・柔らかさが子どもたちの五感を刺激し、豊かな感性を育みます。

人口と世帯

（令和7年4月1日現在、（ ）は前月比）

人口14万8285人(392人増) 世帯数7万9644世帯(499増)
●男7万985人(136人増) ●女7万7300人(256人増)
〔うち外国人住民数4260人(62人増)〕



City Report Musashino is available in 10 languages.
市報むさしのを10言語で読むことができます。



お知らせ

教育長を任命しました

市議会の同意を得て、令和7年4月1日付で新たに教育長を任命しました▶問：教育企画課☎60-1894

よしほら たけし 吉原 健 (新任)

東京都立大学理学部卒、平成18年4月市教育委員会統括指導主事、21年4月北区立明桜中校長、23年4月市教育委員会指導課長。
▶任期：令和9年3月31日まで



三鷹駅北口街づくりビジョン改定委員会の市民委員を募集

同ビジョンの改定に関する事項を調査・審議する委員会です。

▶任期：6月上旬～令和9年3月31日(予定)▶会議の開催：年3～5回(1回約2時間、平日夜間)▶場所：市役所▶対象：市内在住・在勤・在学中で18歳以上の方、2名以内(選考あり)▶選考：作文「三鷹駅北口街づくりビジョン(平成29年5月)の内容に対する私の考えについて」(参考様式あり)▶報酬：1回1万2000円▶そのほか：市のほかの委員との兼任不可。作文などの応募書類は返却不可。氏名・住所(町名)は市報、市HPなどで公表▶申込・問：5月7日(必着)までに郵送・Eメール(住所、氏名、年齢、電話番号、応募動機、市内在勤・在学者は勤務先・学校名を明記、作文を添付)または直接〒180-8777まちづくり推進課☎60-1872、sec-machidukuri@city.musashino.lg.jpへ。



行政相談委員が決まりました

任期満了に伴い、次の方が行政相談委員に決まりました。

▶任期：4月1日～令和9年3月31日▶委員：金澤敬子(再任)、松丘晃(再任)、増渕齊(再任)、秋山真弘(新任)▶任務：国などの行政への苦情や要望について相談▶定例相談：毎月第2木曜午後1時～3時40分(予約制)▶問：市民活動推進課☎60-1829

一部地域の民生委員・児童委員が新たに決まりました

4月1日から一部地域の委員を変更しました。困りごとの相談を受け、適切な関係機関への橋渡しを行います▶問：地域支援課☎60-1941

氏名	☎	担当地区
富岡 信之	080-8898-7635	中町2丁目1～8

東京都議会議員選挙(6月22日執行)の立候補予定者説明会

立候補に必要な関係書類を配付するため、立候補予定者は必ず出席してください(代理可。1予定者につき2名まで)。

▶日時：5月8日(木)午後2時▶場所：市役所412会議室▶問：選挙管理委員会事務局☎60-1893

まちづくり条例の一部を改正しました

運用上の課題や社会情勢の変化による新たな市民のニーズを踏まえ、一部改正しました▶問：まちづくり推進課☎60-1873



水道管の漏水調査を実施

道路に埋設した水道管と各家庭に引き込まれている給水管の漏水調査。調査員(水道部のベストを着用、身分証明書携帯。委託業者…ヴェオリア・ジェネッツ[株])が宅地内に立ち入ることがあります。ご協力をお願いします。

▶日程：4月中旬～令和8年3月下旬▶場所：市内全域▶問：水道部工務課☎52-0735

環境啓発事業費補助金申請受付

市民団体などによる環境啓発のイベント開催、パンフレット作成などを補助。審査の上、決定します。

▶対象：市内に事務所を置くまたは代表者が市内在住の団体▶費用：1団体につき年1回上限5万5000円▶申込・問：令和8年3月15日(必着)までに申請書(市HPから印刷可)を郵送・Eメールまたは直接〒180-0012むさしのエコリゾート☎60-1945、ecoresort@city.musashino.lg.jpへ。詳細は募集要項参照。



令和7年度生活安全計画を策定しました

市では、誰もが安全で安心して暮らし続けられるまちを実現するため、毎年度「生活安全計画」を策定しています▶問：安全対策課☎60-1916



重点目標

- ①子どもに安全・安心なまちづくりの推進
- ②災害に強いまちづくりの推進
- ③自転車利用と生活道路の安全対策の推進
- ④多様化する犯罪被害の防止対策の推進
- ⑤環境浄化の取組みと安心なまちづくりの推進
- ⑥市民の生命と健康を守るための対策の推進

<取り組みの一例>

子どもに安全・安心なまちづくりの推進

総勢53名の市民ボランティアにより、地域の防犯パトロールや、子どもたちの登下校時の見守り活動を実施しています。また、警察やホワイトイーグル、ブルーキャップと共に、定期的に活動報告や情報交換を行うなど、緊密に連携を取りながら活動しています。



市民安全パトロール隊

環境浄化の取り組みと安心なまちづくりの推進

安全パトロール隊「ブルーキャップ」は、吉祥寺駅周辺のつきまとい勧誘行為や客引き行為などに対する指導・警告や、通行を阻害する路上宣伝行為などに対する注意などを実施しています。令和6年4月から、パトロール隊員を増員するなど、取り組みの強化を進めています。7年度は、女性隊員の配置を検討していきます。



ブルーキャップ

クラウドファンディング活用促進補助金 申請受付

市民活動団体などが公益事業のためにクラウドファンディングを活用する場合、手数料を全額補助。

▶対象：市内で活動する非営利団体▶そのほか：1団体年度1回、上

限10万円。詳細は募集要項(市民活動推進課で配布。市HPに掲載)参照

▶申込・問：事前相談の上、必要書類をEメールまたは直接市民活動推進課☎60-1830、npo@city.musashino.lg.jpへ。



会議などの開催と傍聴

※いずれの会議も傍聴できます。体調不良や熱のある方の入室をお断りすることがあります

会議名	日時	会場	傍聴・議題など	申込・問
非核都市宣言平和事業実行委員会	4月22日(火) 午後6時15分	市役所 412会議室	10名(申込順)／委員会の運営などについてほか	前日までに市民活動推進課☎60-1829へ
自転車等駐車対策協議会	4月25日(金) 午前10時～正午	市役所 802会議室	5名(先着順)／自転車等総合計画の改定について	申込：不要 交通企画課☎60-1860
教育委員会定例会	5月2日(金) 午前10時	市役所 教育委員会室	10名(先着順)	申込：不要(当日、申込用紙への記入あり) 教育企画課☎60-1894
総合教育会議	5月2日(金) 午後2時～4時	市役所 412会議室	20名程度(先着順)／市教育、文化等の総合的施策の大綱について	申込：不要 企画調整課☎60-1801

■市役所人事

4月1日付の部長級の異動は次のとおりです。【 】内は前職
◆総合政策部行政経営担当部長(兼企画調整課長事務取扱)【企画調整課長】齋藤淳一◆環境部参事(兼ごみ総合対策課クリーンセンター担当課長事務取扱)【環境部参事】朝生剛◆水道部参事(都営水道一元化推進担当)【水道部参事(都営水道一元化推進担当)(兼水道部総務課長事務取扱)】田原美樹◆一般財団法人武蔵野市給食・食育振興財団参事【安全対策課長】横山充◆社会福祉法人武蔵野参事【人事課長(兼人材育成・安全衛生担当課長)(兼副参事[労務担当])】田上博之

第1回市議会定例会の結果

2月21日～3月27日の35日間の会期で開かれた第1回定例会では、7名の議員による各会派代表質問及び15名の議員による一般質問が行われました。46件の市長提出議案が提出され、「令和7年度武蔵野市一般会計予算」などが可決されました。議員提出議案は5件提出され、「武蔵野市議会委員会条例の一部を改正する条例」など4件が可決されました。詳しくは5月15日発行予定の市議会だよりまたは市議会HPをご覧ください▶問：議会事務局☎60-1883



申込要領

記入事項①行事名(コース)②住所③氏名(ふりがな)④電話番号⑤そのほかの必要事項(記事に明示)●特に記載のない場合、1行事(コース)につき本人1回(家族対象のものは1家族1回)の申し込みです ●往復ハガキの場合は返信用にも住所・氏名を記入(消せるボールペン不可)

国民健康保険税に関するお知らせ

●均等割額の軽減判定基準を見直しました

軽減割合	軽減判定基準(前年中の世帯所得)	軽減後の均等割額		
		基礎課税分	後期高齢者支援金分	介護保険分
7割	[43万円+10万円×(給与所得者等の数-1)]以下の世帯	9300円	3390円	4080円
5割	[43万円+30万5千円×加入者等の数+10万円×(給与所得者等の数-1)]以下の世帯	1万5500円	5650円	6800円
2割	[43万円+56万円×加入者等の数+10万円×(給与所得者等の数-1)]以下の世帯	2万4800円	9040円	1万880円

・下線部は見直し箇所
 ・「給与所得者等」は一定の給与所得または年金所得を受ける方
 ・「加入者等」は同じ世帯の中で国民健康保険の被保険者から後期高齢者医療の被保険者に移行した方を含みます
 (注)軽減は市が所得を把握している世帯について判定します

●納税通知書を7月中旬に世帯主宛てに送付します

▶問：税額・計算方法・軽減について…保険年金課☎60-1835、納付相談について…納税課☎60-1827、納付方法について…納税課管理係☎60-1827

令和6年度市税などの納付はお済みですか

6年度市税などの納付漏れがないか、お手元の納税通知書・納付書を確認してください。口座振替を利用の方でも残高不足などによる振替不能により、納付書・督促状が送付されている場合があります。市から送付された文書のほか通帳の記帳などで納付の確認をお願いします。7年度の納期確認に下記カレンダーをご利用ください▶問：納税課☎60-1827、保険年金課☎60-1913、高齢者支援課☎60-1845

令和7年度 納期限カレンダー

税(科)目 納期月 (納期限日)	市都民税・ 森林環境税*	固定資産税・ 都市計画税	軽自動車税 (種別割)	国民健康保険税* 後期高齢者医療保険料* 介護保険料*
5月(6/2)		1期	全期	
6月(6/30)	1期			
7月(7/31)		2期		1期
8月(9/1)	2期			2期
9月(9/30)				3期
10月(10/31)	3期			4期
11月(12/1)				5期
12月(1/5)		3期		6期
1月(2/2)	4期			7期
2月(3/2)		4期		8期

納期限日は納期月の末日です(12月を除く)。各納期月の末日が土・日曜、祝日にあたる場合は、次の市役所開庁日が納期限日になります。*普通徴収分

市税・国民健康保険税の納付に
口座振替をご利用ください

令和7年度第1期から口座振替をご希望の場合は、WEB口座振替受付サービスで申し込むか、市税等口座振替依頼書(市HPから請求可)を申込期日までに納税課へ提出してください▶問：納税課☎60-1827

各種市税・国民健康保険税が滞
納となっている方へ(納税催告)

税負担の公平性と税収入を確保するため、納期限までの納付が確認できない方へ、納税催告書を送付します。指定期限までに納付または相談をお願いします。

▶発送日：4月23日(水)▶指定期限：5月2日(金)▶問：納税課☎60-1828

納期限お知らせサービスを
ご利用ください

SMS送信イメージ

税金の納付漏れ防止に、納期限前にSMSでお知らせするサービスがあります。電話番号だけで簡単に登録できます。ぜひご利用ください▶
 申込・問：申込フォームから納税課☎60-1828へ。



NPO 法人への補助金 申請受付

講演会やシンポジウムなどの開催、調査活動などの費用の一部を補助します。

▶対象：市内に事務所を置くNPO法人▶選考：書類審査、公開プレゼンテーション(5月31日[土]市役所412会議室、申請事業について10分程度)。詳細は募集要項(市民活動推進課で配布、市HPに掲載)参照▶そのほか：1団体年度1回、上限20万円。助成対象外経費あり▶申込・問：5月7日~14日に申請書、必要書類を郵送・Eメールまたは直接〒180-8777 市民活動推進課☎60-1830、npo@city.musashino.lg.jpへ。

建築の際は敷地面積 20% 以上の
緑化にご協力ください

市では「武蔵野市民緑の憲章」および各計画で、市内の緑を守り・育てることを定め、条例や要綱に基づき緑化を推進しています。「緑豊かな武蔵野市」を次世代に引き継いでいくため、建築の際は、敷地面積20%以上の緑化をお願いしています。面積算定や手続きなどの詳細は電話・窓口または市HP参照▶
 問：緑のまち推進課☎60-1863

接道部緑化助成制度を活用しま
せんか(事前申請)

宅地の緑化推進を目的に、生け垣などにより新たに接道部(道路に面した場所)を緑化する場合に助成を行っています。

▶対象：ブロック塀などを取り壊して接道緑化する場合はその取り壊し費用も対象となる場合があります。必ず工事着手2週間前までに図面を持参の上、窓口で助成の対象となるかをご相談ください▶
 申込・問：緑のまち推進課☎60-1863

接道部緑化の助成金額一覧

対象	助成上限単価	限度額
生垣	1万2000円/m	60万円
高木	1万5000円/本	
中木	4000円/本	
低木	2000円/本	
地被	1000円/m ²	30万円
ブロック塀取り壊し	4000円/m ²	

*助成金は、施工費の範囲内です

保存樹林などへの助成制度

屋敷林などのまとまった樹林や大木、生け垣などを保全するため、所有者の同意を得て保存指定し、助成金(年額)を給付しています。

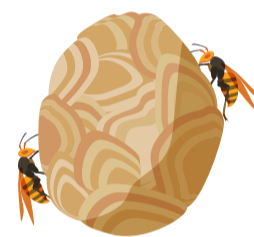
▶対象：樹木…幹回り1.3m以上または高さ10m以上。樹林…面積300m²以上。生け垣…新設後3年以上経過したもので延長5m以上高さ0.6m以上▶費用：樹木…1本6000円。樹林…1m²100円。生け垣…1m300円など▶申込・問：緑のまち推進課☎60-1863

自動音声による詐欺電話にご注
意ください

電話会社をかたって架空の未納料金を請求する手口の「自動音声ガイダンスによる詐欺電話」が、市内でも非常に多くかかっています。犯人と話をしないことが、だまされない一番の方法です。不審な電話には出ないようにしましょう。もし電話に出てしまった場合は、慌てず、相手と会話せず、電話を切りましょう▶問：安全対策課☎60-1916

看板などの安全点検・管理を
徹底してください

看板の老朽化に伴う落下事故を未然に防止するため、屋外広告物(看板・広告塔など)の設置者は、日頃から安全点検や管理を徹底するようお願いいたします。屋外広告物を設置するときには、地域による制限や、大きさ・形状などについても規制があり、原則として許可が必要です▶
 問：環境政策課☎60-1842

スズメバチの巣の駆除費助成と
駆除用具の貸し出し

▶駆除用具貸し出し：ハチの巣を自分で駆除する方に、専用駆除スプレーと防護服を無料で貸し出します▶駆除費助成：自主駆除が困難かつ要件をすべて満たした場合に限り、スズメバチの巣のみ駆除費用の一部を助成します。本年度から助成制度の対象はスズメバチの巣のみに限ります▶そのほか：ハチは害虫を餌として植物の受粉を促すなど、益虫としての役割を果たしています。巣に近づくなど刺激さえ与えなければ人を刺すことはありません。生活上支障がない限りそっと見守るようお願いいたします▶
 申込・問：環境政策課☎60-1842。詳細は市HP参照。

狂犬病予防注射済票交付をでき
る動物病院が増えます

東京都獣医師会武蔵野三鷹支部加盟動物病院以外の動物病院(市内5院、市外9院)でも注射済票をその場で受け取ることでできます。

▶期間：5月1日(木)~8年2月28日(土)▶費用：注射済票交付手数料550円(注射費や診療費については各病院に確認)▶持ち物：市が発送した黄色のハガキ(申請書兼問診票)▶申込・問：環境政策課☎60-1842。詳細は狂犬病予防注射のお知らせまたは市HP参照。





募集

市の会計年度任用職員の募集

特に記載のないものは令和8年3月31日まで(条件付採用期間あり・勤務成績が良好な場合、再度任用される可能性あり) / 災害時に

所属課の災害活動(所掌事務)に従事させる場合あり / 面接の詳細は事前に通知(届かない場合要連絡)、提出書類の返却不可、結果は合否にかかわらず通知 / 地方公務員法第16条に規定する欠格条項に該当する方は受験できません / そのほか詳細は面接時に案内

所属・職種・人数	業務・応募資格	勤務・報酬など	選考
市民課 窓口業務 5名	窓口および電話での市民対応、マイナンバー業務、住民票など入力・出力業務、庶務事務など / PC	6月1日～週5日(月～金曜。所定外労働あり) 午前9時～午後5時 / 月額21万400円 / 賞 / 交 / 住 / 共	書類審査 筆記試験、面接: 5月14日(水)
子ども協会の 給食調理 1名	保育園給食調理 / 調理師などの資格のある方または児童福祉施設で調理経験のある方	6月1日～週5日(月～金曜) 午前8時～午後5時のうち7時間 / 南保育園 / 月額20万9700円 / 賞 / 交 / 住 / 共	書類審査、作文 面接: 5月19日(月)

▶ 申込・問: 4月30日(水・必着)までに市販の履歴書(写真貼付)を郵送または直接〒180-8777市民課 ☎60-1838へ

▶ 申込・問: 5月2日(金曜・必着)までに市販の履歴書(写真貼付)、作文「困難を乗り越えた経験」(A4用紙400字程度)、資格証の写しを郵送または直接〒180-8777子ども育成課 ☎60-1843へ

関係団体の職員などの募集

特に記載のないものは令和8年3月31日まで(試用期間なし。更新の可能性あり) / 面接の詳細は事

前に通知(届かない場合要連絡)、提出書類の返却不可、結果は合否にかかわらず通知 / そのほか詳細は面接時に案内

所属・職種・人数	業務・応募資格	勤務・報酬など	選考
健康づくり事業団 保健師 正職員 1名	保健指導業務、健康づくり支援および健康の保持増進に関する業務など / 保健師の資格を有し、保健師として勤務経験3年以上ある方 / PC	7月1日～週5日(月～金曜) 午前8時30分～午後5時15分、休日勤務の場合あり / (大卒3年) 月額28万368円。(大卒10年) 月額30万7272円 / 賞 / 交 / 住	書類審査 筆記試験、面接: 5月25日(日)
健康づくり事業団 健康運動 指導士 嘱託職員 1名	地域住民に対する一次、二次の健康づくり支援および健康保持増進に関する業務など / 実務経験のある方 / PC / 運動指導の経験、健康運動指導士資格・保健体育の教員免許を有する方なお(資格取得補助あり)	7月1日～令和8年6月30日 / 正職員登用制度あり / 週5日(土・日曜、祝日勤務の場合あり) 午前9時～午後5時または午前8時30分～午後4時30分 / 25万7300円 / 賞 / 交 / 住	書類審査 筆記試験、面接: 5月25日(日)
子ども協会の 保育士 (一時保育) 嘱託職員 若干名	認可保育園または認定こども園における保育業務 / 保育士資格を有する方	勤務開始日応相談 / 週5日(月～金曜) 午前8時30分～午後5時15分のうち7時間 / 北町・桜堤・境南第2保育園 / 月額22万5300円 / 賞 / 交 / 住	書類審査 面接: 日時は 個別調整
子ども協会の 栄養士 (産休代替) 嘱託職員 1名	境こども園における栄養士業務 / 栄養士資格を有する方	勤務開始日応相談(更新なし) / 週5日(月～金曜) 午前8時30分～午後4時30分 / 境こども園 / 月額24万円 / 賞 / 交 / 住	書類審査 面接: 日時は 個別調整

▶ 申込・問: 5月9日(金・必着)までに履歴書(写真貼付)、職務経歴書、志望動機(400字程度)、資格証の写し(A4)を郵送または直接健康づくり事業団 ☎51-2828(〒180-0001吉祥寺北町4-8-10保健センター2階)へ

▶ 申込・問: 4月30日(水・必着)までに市販の履歴書(写真貼付、Eメールアドレス、希望職種「一時保育」または「栄養士」、採用希望月を明記)を郵送または同協会 ☎から子ども協会事務局総務課 ☎36-0671(〒180-0013西久保1-6-27多摩信用金庫武蔵野支店4階)へ

所属・職種・人数	業務・応募資格	勤務・報酬など	選考
子ども協会の 学童クラブ 支援員 嘱託職員 5名	学童保育業務 / 応募資格については同協会 ☎参照	勤務開始日応相談 / 週5日(月～金曜) 午後0時30分～6時30分(学校休業日などは午前8時～午後7時のうち9時間) 1年単位の变形労働時間制 / 市立学童クラブ(市立小内) / 月額22万3300円 / 賞 / 交 / 住	書類審査 面接: 日時は 個別調整

▶ 申込・問: 4月30日(水・必着)までに市販の履歴書(写真貼付、Eメールアドレス、「学童クラブ支援員嘱託希望」、採用希望月を明記)を郵送または同協会 ☎から子ども協会事務局総務課 ☎36-0671(〒180-0013西久保1-6-27多摩信用金庫武蔵野支店4階)へ

東京都議会議員選挙(6月22日執行)の選挙事務 学生アルバイト募集

▶ 申込・問: 二次元コードから選挙管理委員会事務局 ☎60-1893へ。



職種 / 人数	当日投票事務補助 / 80名程度(選考あり。定員に達し次第終了)
業務 / 応募資格	前日: 投票所設営(軽作業)、当日: 投票事務(投票用紙交付、誘導案内) / 勤務日時点で大学・大学院・短大・専門学校生(留学生不可)で下記①～③のすべてに出席できること
勤務場所 / 日時	①説明会: 6月7日(土)・8日(日)午後2時～4時のいずれか1回 / 市役所 ②前日: 6月21日(土)午前8時30分～午後8時の間で市指定の2時間 / 市指定の投票所 ③当日: 6月22日(日)午前6時30分～午後9時30分 / ②と同じ投票所
報酬	①②③合計2万4281円(交通費あり。上限あり)

青少年平和交流派遣団員募集



平和祈念式典参加、青少年ピースフォーラムや交流会の参加など。
▶ 日程: 8月8日(金)～10日(日)、2泊3日 ▶ 派遣先: 長崎県長崎市(飛行機使用) ▶ 対象: ①②を満たす方 ①市内在住・在学の中高生世代で平和学習に関心があり、派遣後学んだことを生かせる ②事前に行う結団式、学習会(3回程度)、事後の学習会および報告会に参加できる方、12名 ▶ 費用: 2万5000円。事前・事後の学習会(市内)などの交通費は別途自己負担。市民税・都民税非課税世帯は減免あり ▶ 選考: 面接(5月25日[日])。詳細は後日通知 ▶ 申込・問: 5月12日(必着)までに参加申込書(市民活動推進課で配布)を郵送または直接〒180-8777市民活動推進課 ☎60-1829へ。

多摩地域平和ユース募集 (26市共同戦後80年事業)

若い視点で戦争の悲惨さや平和の大切さを発信する「多摩地域平和ユース」を広島市に派遣します。
▶ 日程: 8月20日(水)～22日(金)(ほかに多摩地域内で事前・事後研修、報告会あり) ▶ 場所: 広島市内ほか ▶ 対象: 市内在住で平成15年4月2日～22年4月1日生まれの方、1名 ▶ 費用: 1万5000円(広島派遣時の食費、施設見学費など実費分) ▶ 選考: 面接(5月25日[日])。詳細は後日通知 ▶ 申込・問: 5月12日(必着)までに参加申込書(市民活動推進課で配布)を郵送・Eメールまたは直接 〒180-8777市民活動推進課 ☎60-1829、sec-katsudou@city.musashino.lg.jpへ。



市関連施設

*文化施設の住所などについては、11頁をご覧ください。

- 吉祥寺市政センター
〒180-0004吉祥寺本町1-10-7 商工会館2階
☎22-1821
- 中央市政センター
〒180-0006 中町1-2-8 ☎56-3800
- 武蔵境市政センター
〒180-0022 境1-1-7 QuOLa2 階 ☎53-2200

- 商工会館 〒180-0004 吉祥寺本町1-10-7
観光機構(1階) / 吉祥寺まちづくり事務所(2階) / 消費生活センター(3階)
- 市民社協・ボランティアセンター武蔵野
〒180-0004 吉祥寺本町1-14-9 7階(仮事務所)
- 福祉社 / 地域包括ケア人材育成センター
〒180-0004 吉祥寺本町1-15-9 3階(仮事務所)
- 障害者総合センター 〒180-0001 吉祥寺北町4-11-16
- 総合体育館 〒180-0001 吉祥寺北町5-11-20
野外活動センター・スポーツ協会(3階)

- シルバー人材センター 〒180-0013 西久保1-6-27 多摩信用金庫武蔵野支店4階
- 高齢者総合センター 〒180-0006 中町2-15-14(仮設)
- みどりのこども館 〒180-0012 緑町2-6-8
- むさしのエコre ゾーン 〒180-0012 緑町3-1-5
- 障害者福祉センター 〒180-0011 八幡町4-28-13
- 国際交流協会(MIA) 〒180-0022 境2-14-1 スイング9階
- 市民会館 / 男女平等推進センター 〒180-0022 境2-3-7
- ふるさと歴史館 〒180-0022 境5-15-5
- 武蔵野プレイス 〒180-0023 境南町2-3-18

秘書広報課からのお知らせ ▶ 問: 秘書広報課 ☎60-1804

市報は月2回「市報むさしの」は全戸配布のほか、市の施設、JR3駅などに置いてあります。視覚障害の方のために、音声版と点字版も作成しています。

むさしの
シティニュース ケーブルテレビ(11ch) ●毎日 / 9:15、12:00、20:15、22:00

むさしの FM(78.2MHz)
●月～金曜 / 9:30、12:15、13:30、16:45、18:30、21:30 ●土曜 / 9:30、11:45、12:45、15:30、16:45、18:30 ●日曜 / 9:30、11:45

現場からは以上です むさしの FM(78.2MHz) ●金曜 / 14:00

市政情報を発信しています



LINE



X(旧Twitter)



フェイスブック



Instagram

むさしの防災・安全メール

台風・地震などの災害・防災情報、事件・不審者・環境などの安全情報ほか / 配信不定期 / 利用方法: パソコンや携帯電話などから登録ページにアクセス。

https://mobile.city.musashino.lg.jp/index.cgi?page=4



申込要領

記入事項①行事名(コース) ②住所③氏名(ふりがな) ④電話番号⑤そのほかの必要事項(記事に明示) ●特に記載のない場合、1行事(コース)につき本人1回(家族対象のものは1家族1回)の申し込みです ●往復ハガキの場合は返信用にも住所・氏名を記入(消せるボールペン不可)

桜堤ケアハウス（軽費老人ホーム）入居者募集

▶**対象**：4月15日時点60歳以上で、日常生活がおおむね自立しており、3年以上市内在住の方（応募者多数の場合抽選）▶**申込・問**：4月30日午後4時までに電話連絡の上、面談日（5月14日～16日）に申込書（高齢者支援課、同施設で配布）を本人が直接桜堤ケアハウス ☎36-5122（桜堤1-9-9）へ。

部屋	部屋数	利用人数	月額（3食含む）
中部屋	2	1名	8万6470円～14万7470円
大部屋	1	1名	10万7790円～17万2690円
		2名	15万5460円～28万1360円

緑のカーテンを育ててみませんか



【共通】▶**対象**：市内在住・在勤・在学の方▶**費用**：無料▶**申込・問**：5月17日までにエコreゾート ☎からむさしのエコreゾート ☎60-1945へ。



●**緑のカーテンレポーター募集**
育成状況などを報告するレポーターを募集します。レポーターにはゴーヤ2苗、シカクマメ1苗を無料配布。

▶**配布日時**：5月18日（日）～25日（日）（20日〔火〕除く）▶**定員**：150世帯（1世帯3苗）▶**持ち物**：マイバッグ

●**講座「緑のカーテンの育て方」**
「緑のカーテンの育て方」のコツなどを実演します。

▶**開催日時**：5月18日（日）午前

10時30分～正午▶**場所**：同館▶**定員**：30世帯▶**講師**：齋藤瑞枝（武蔵野農業ふれあい村）

市協力栄養士募集



高齢者食事学研究会に所属し、市が実施する料理講習会などの協力を行います。

▶**活動場所**：コミセンなど▶**対象**：栄養士資格を有する方▶**事業説明会**：5月14日（水）午前10時～11時、市役所804会議室。参加できない方は応相談▶**申込・問**：5月9日までに高齢者支援課 ☎60-1846へ。

シニア支え合いポイント制度説明会

福祉施設などでの活動にポイントを付与、ギフト券などに交換できる制度の説明や登録申請など。

▶**対象**：市内在住で令和8年3月31日時点65歳以上の方、15名（申込順）▶**申込**：ファクス・Eメール（申込要領参照）または電話でボランティアセンター武蔵野 ☎23-1170、FAX23-1180、vcm@shakyou.or.jpへ▶**問**：ボランティアセンター武蔵野、地域支援課 ☎60-1941

日程	時間	開催場所
4月23日（水）	午後2時～3時	スイングスカイルーム
5月23日（金）	午前10時～11時	市役所813会議室
6月26日（木）	午前10時～11時	商工会館第1会議室
7月16日（水）	午後2時～3時	スイングスカイルーム
9月26日（金）	午前10時～11時	商工会館第1会議室
10月28日（火）	午前11時～正午	市役所813会議室

令和7年度慰霊巡拝参加者募集

▶**対象**：都内在住で、慰霊巡拝を行う戦域における戦没者の遺族（配偶者〔再婚を除く〕、父母、子、兄弟姉妹、孫、参加する子・兄弟姉妹の配偶者、甥姪）の方〔応募多数の場合調整あり〕▶**費用**：約25万～47万円、硫黄島は約2万円（詳細は未定）▶**そのほか**：市内では、戦没者の慰霊や平和の維持・実現などを目的として、戦没者遺族会が活動しています。活動について詳細は地域支援課へ▶**申込**：電話で東京都福祉局生活福祉部企画課援護恩給担当 ☎03-5320-4078へ▶**問**：地域支援課 ☎60-1941

実施予定地域	予定時期	期間	実施予定地域	予定時期	期間
中国東北地方（旧満州地区全域）	8月下旬	11日間	フィリピン（1班）	8年2月上旬	10日間
			フィリピン（2班）		
			フィリピン（3班）		
ウズベキスタン共和国	9月上旬	9日間	ミャンマー※	8年3月上旬	1週間程度
インドネシア	9月下旬～10月上旬	9日間	硫黄島（第1次）	11月中旬	2日間
東部ニューギニア	9月下旬	9日間	硫黄島（第2次）	8年2月中旬	2日間
トラック諸島	10月中旬	9日間			
パラオ諸島	令和8年1月下旬	8日間			

※「ミャンマー」は現地の情勢などを踏まえ募集を当面見合わせています



イベント

ふるさと歴史館 特集展示「民俗資料関連展示④—そうごうあがり—」

「そうごうあがり」とは仕事を休む「農休み」の日のことです。平成16年の調査記録と共に内容を紹介します。

▶**日時**：4月26日（土）～6月19日（木）午前9時30分～午後5時▶**場**

所：同館第一展示室▶**費用**：無料▶**問**：ふるさと歴史館 ☎53-1811



供え物の火口箱とまんじゅう

武蔵境ピクニック

▶**日時**：5月17日（土）午前10時▶**場所**：境南ふれあい広場公園（武蔵野プレイス前）▶**問**：武蔵境ピクニック実行委員会 ☎52-4044

（月・火・木・金曜の午前11時～午後5時）、まちづくり推進課 ☎60-1872。詳細は市HP参照。



スタンプラリーショッピング（雨天実施）

▶**対象**：小学生以上の徒歩で回れる方、600名（申込順）▶**そのほか**：申込者にイベント通貨500円とマップを進呈。13カ所のチェックポイントを回り、スタンプをすべて集めた方にイベント通貨1500円分（イベント会場または5月17日～19日に82店舗で使用可）を進呈。イベント終了時には豪華景品の当たる大抽選会も実施▶**申込**：4月21日～30日に参加費500円を持って境南・西部・桜堤コミセン、すきっぷ通り商店街事務所 ☎52-4044（境1-2-4タウンコート武蔵野102号）へ

ステージ（雨天中止）

吹奏楽、ダンス、和太鼓

模擬店（雨天実施）

各国料理、焼きそば、焼き鳥、ホットドッグ、かき氷など

むさしのエコreゾート ワークショップ5月

工作などの体験を通じて、環境について楽しく学びましょう。

▶**場所**：同館▶**対象**：市内在住・在勤・在学者優先し申込順▶**申込・問**：同館 ☎からむさしのエコreゾート ☎60-1945へ。



日時	タイトル	対象	費用	講師
3日（土・祝）	キラキラ光る！リサイクルガラスビーズで絵を描こう	未就学児～小学生、12組	500円	日本フォトガラスアート協会
17日（土）	飛ばして遊べる！竹紙とんぼづくり	小学1～6年生、12組	無料	中越パルプ工業
25日（日）	海洋プラ生まれ！カラフル万華鏡づくり	未就学児～小学生、12組	500円	One Earth (Sobolon)
31日（土）	能登から出張教室！海水から本格塩づくり	小学1～6年生、12組	500円	こみんぐる

憲法月間記念行事

講演「ドラマ作りから見た憲法のお話」

▶**日時**：5月10日（土）午後1時30分～4時▶**場所**：スイングホール▶**定員**：150名（市内在住者優先し、超えた場合抽選）▶**講師**：吉田恵里香（脚本家）▶**費用**：無料▶**託児**：1歳～未就学児、5名▶**申込・問**：4月25日までに申込フォーム、電話またはEメール（申込要領参照し、希望人数、託児希望は子の氏名〔ふりがな〕・生年月日・性別、手話通訳希望の有無を明記）で市民活動推進課 ☎60-1829、sekatsudou@city.musashino.lg.jpへ。入場券はEメールまたはハガキで5月2日ごろ送付。



吉田恵里香

市民芸術文化協会の催し

多彩な芸術文化を味わいませんか。

▶費用：無料▶共催：市教育委員会▶申込：不要。※は要事前申込▶問：市民芸術文化協会(生涯学習スポーツ課内)☎・FAX60-1856(火・金曜午前9時～午後4時)

Table with 5 columns: 行事名, 日程, 時間, 場所, 問. Lists various cultural events like 謡曲大会, 和太鼓, etc.

講座・講習

子育てひろばボランティア養成講座 子育て経験を地域の力に



子育て支援を学び、地域の力で支えることについて考える。子育てひろばで活動する方の養成。▶日時：6月26日・7月3日・10日(木)(全3回)午前10時～正午▶場所：市役所813会議室▶対象：地域の子育て支援・子育てひろばに興味関心のある方、20名▶講師：坂本純子(新座子育てネットワーク)▶費用：無料▶託児：6カ月以上、6名▶共催：ボランティアセンター武蔵野▶申込・問：6月13日までに申込フォーム(託児希望は子どもの氏名[ふりがな]、生年月日、性別も明記)または電話で子ども子育て支援課☎60-1239へ。



世界に一つの手作り味噌 ~味噌を仕込んでみよう~



味噌について学び、仕込みを体験します(持ち帰り発酵)。▶日時：5月22日(木)午前10時～11時30分▶場所：消費生活センター講座室▶対象：市内在住・在勤・在学の方、20名(超えた場合抽選)▶講師：須田信広(マルコメ)▶費用：1000円(材料費)▶託児：1歳～未就学児、5名(超えた場合抽選)▶持ち物：エプロン、筆記用具ほか▶申込・問：4月22日(必着)までに市HPまたはハガキ(申込要領参照し、年齢、在勤・在学者は勤務先・学校名、託児希望は子の氏名[ふりがな]・生年月日・性別も明記)で消費生活センター☎21-2972へ。



ペアレントメンターと話そう(グループ相談)

▶日時：5月13日(火)午前10時～正午▶場所：かたらいの道市民スペース▶対象：子どもの発達に不安のある保護者▶費用：無料▶主催：武蔵野市▶そのほか：年間の日程は市HP参照。吉祥寺近辺でも今後開催予定▶申込：不要▶問：ハビット☎55-8510



シニアのための料理講習会 ~カルシウムを上手にとりましょう~



高齢者や家族がバランスの取れた食事を学ぶための料理講習会を実施します。▶対象：市内在住で50歳以上の方、各8名。最少催行4名▶費用：600円(当日徴収。無断キャンセルの場合全額負担)▶持ち物：調理服(エプロン、三角巾、マスク)、タオルほか▶そのほか：重複申込不可▶申込：各開催日3日前までに電話または直接各コミセン(連絡先は11頁参照)へ▶問：高齢者支援課☎60-1846

Table with 3 columns: 日程, 時間, 場所(コミセン). Lists dates and locations for the senior nutrition workshop.

タイ語会話交流教室 ~はじめの一步



タイ語の会話入門と文化紹介。▶日時：5月17日～7月5日の土曜午前10時～正午▶場所：国際交流協会会議室▶対象：当該言語学習歴がない18歳以上の方、20名(市民・同協会会員優先し、超えた場合抽選)。最少催行10名▶講師：森田チャマース(タイ出身)▶費用：6000円(同協会会員4000円)▶持ち物：筆記用具▶申込・問：5月7日までに同協会HPから国際交流協会☎36-4511へ。



ふるさと歴史館 歴史館大学の受講者募集



- ①考古学実習②近世武蔵野地域学③歴史公文書で見る武蔵野の近現

代史④民俗学実習-収蔵資料で学ぶ・触れる-

▶日時：5月24日～令和8年3月22日の原則第4土曜または日曜(10回予定)②④午前10時～11時30分①③午後1時15分～2時45分▶場所：同館▶定員：各10名程度(市内在住・在勤・在学者優先し、超えた場合抽選)▶講師：同館学芸員▶費用：無料▶持ち物：筆記用具▶申込・問：5月8日までに二次元コードからふるさと歴史館☎53-1811へ。



学びのステップアップ講座 「大人のための『王道』独学術」



ネットと生成AIを凌駕する図書館活用法を学ぶ。▶日時：5月24日(土)午前10時～午後3時30分▶場所：武蔵野プレイスフォーラム▶定員：30名(市内在住・在勤・在学者優先し、超えた場合抽選)▶講師：梅澤貴典(中央大学職員)▶費用：2000円▶申込・問：5月1日までに同館HPまたは直接生涯学習支援係☎30-1901へ(5月8日から同館HPで当落確認可)。

自然感じるクラフト体験 森の市民講座「草木染と森の散策」



東京の森の現状の話、森の散策、草木染め体験。エンジョイ・フォレスト女性林研協力。▶日時：5月18日(日)午前10時30分JR二俣尾駅改札集合・午後4時ごろ解散▶場所：二俣尾・武蔵野市民の森自然体験館(青梅市二俣尾4-1115)▶対象：市内在住・在勤・在学の小・中学生(保護者同伴)または大人、20名(超えた場合抽選)▶費用：無料▶申込・問：4月28日までに申込フォームから緑のまち推進課☎60-1863へ。



雨水浸透ます・雨水タンクの設置にご協力ください ~市の助成制度があります~. Includes an illustration of a rainwater tank and a QR code for more information.