

小学生選挙体験教室のご案内

選挙管理委員会では、将来、有権者となる子ども達が、選挙体験を通して選挙に親しみを持つことで、政治や投票の大切さを認識し、主体的に社会へ参画していく力を育むことを目的に、小学校高学年を対象とした啓発事業である「小学生選挙体験教室」を実施します。ぜひお気軽にお申込みください。

1 日時および場所

日 時：学校の授業時間内のうち1時限から2時限程度

場 所：学校内(体育館など生徒全員が集まることができ、プロジェクター等で映像が投影可能な場所)



2 対象者および実施単位

市内小学校高学年(6年生を推奨しますが、それ以外の学年でも実施可能です)。

原則、学年単位で実施しますが、クラス単位での実施も対応可能ですのでご相談ください。

3 内容およびタイムスケジュール

別紙参照

4 実施までの流れ

(1) 打ち合わせ

実施1か月半前頃に選挙管理委員会事務局の職員が学校に伺い、内容や実施場所、準備物等について打ち合わせを行います。

(2) 実施日当日

実施の1時間程前に学校へ伺い、準備等を行います。

5 その他

(1) 急な選挙が発生した場合は、実施日を調整させていただく場合がございます。

6 お申込み方法

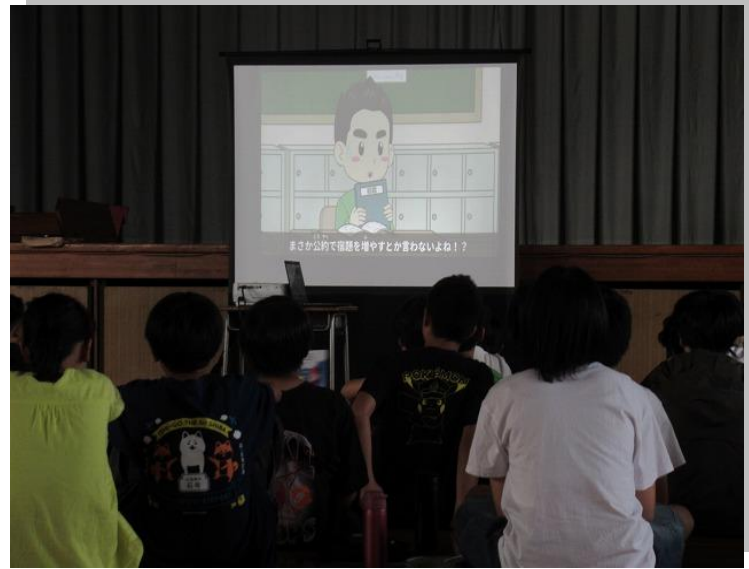
別紙「小学生選挙体験教室 申込書」に必要事項をご記入のうえ、下記まで FAX またはメールでお申し込みください。

武蔵野市選挙管理委員会事務局

電話:0422-60-1893 FAX:0422-51-9259

E-mail:OFC-SENKAN@city.musashino.lg.jp

【参考(令和7年度市内小学校での出前講座・模擬投票の様子)】



別紙 実施内容およびタイムスケジュール例

パターン1 授業1時限の場合

内容	時間	実施方法
選挙の講座	10分	選挙について解説します。
模擬投票	20分	<ul style="list-style-type: none"> 立候補者の演説動画（アニメ）を視聴した後、実際の選挙で使用している機材等を用いて、模擬投票を実施します。 投票事務も体験してもらいます（数人の生徒）。
開票	10分	<ul style="list-style-type: none"> 開票作業を行い、選挙結果を発表。 開票作業も体験してもらいます（数人の生徒）。
まとめ	5分	授業の振り返りを行います。

※授業前に設営作業（30分～1時間）、授業後に撤収作業（20分）を行います。

パターン2 授業2時限の場合

内容	時間	実施方法
導入	10分	導入として、実際の投票箱を使用して、投票箱の組み立てリレーを行います。
選挙の講座	25分	選挙について、選挙クイズなどを用いて解説します。
模擬投票①	10分	立候補者の演説動画（アニメ）を視聴します。
休 憩		
模擬投票②	20分	<ul style="list-style-type: none"> 実際の選挙で使用している機材等を用いて、模擬投票を実施します。 投票事務も体験してもらいます（数人の生徒）。
開票	10分	<ul style="list-style-type: none"> 開票作業を行い、選挙結果を発表します。 開票作業も体験してもらいます（数人の生徒）。
まとめ	15分	選挙結果の振り返り（アニメ視聴）を行います。

※授業前に設営作業（30分～1時間）、授業後に撤収作業（20分）を行います。