

●武蔵野市ホームページ  
<https://www.city.musashino.lg.jp/>  
携帯電話版は<http://www.city.musashino.lg.jp/m/>



### 目次

特集 税の申告受付が始まります	.....6・7	
お知らせ	議会	募集
イベント	講座	子ども
図書館	健康	休日の医療機関
ごみとリサイクル	スポーツ	コミュニティ

発行 ● 武蔵野市 編集 / 総合政策部秘書広報課 〒180-8777 武蔵野市緑町2-2-28 代表電話 ☎0422-51-5131

# 歩きスマホをやめて 街の魅力に目を向けよう



### 歩きスマホとは

スマートフォンなどの機器を手で持ち画面を注視しながら歩くことです。視線が画面に集中するため、視野が極端に狭くなります。

**歩きスマホは交通事故などにつながる危険な行為です。  
スマートフォンは安全な場所で操作しましょう。**

▶ 問：交通企画課  
☎ 60-1859

こんな  
**経験**

ありま  
せんか？



**信号無視**



**ぶつかる**



**転ぶ**



市HP

ケーブルテレビ「むさしのシティニュース」で「歩きスマホ特集」を放送(1月15日[水]~31日[金])

### 人口と世帯

《令和7年1月1日現在、( )は前月比》

人口14万8034人(148人減) 世帯数7万9250世帯(48減)  
●男7万910人(55人減) ●女7万7124人(93人減)  
〔うち外国人住民数4196人(6人減)〕



City Report Musashino is available in 10 languages.  
市報むさしのを 10 言語で読むことができます。



### お知らせ

#### 市営プール整備方針を策定しました

誰もが利用しやすいプールの充実を目指した整備方針を策定しました。

▶ 閲覧：市政資料コーナー、市HP ▶ 問：生涯学習スポーツ課 ☎60-1903



#### 納期のお知らせ

納期内納付にご協力ください。納期限までに納められない場合はご相談ください。

- ▶ 納期限：1月31日(金)
- ◎市民税・都民税・森林環境税、国民健康保険税 ▶ 問：納税課 ☎60-1828
- ◎後期高齢者医療保険料 ▶ 問：保険年金課 ☎60-1913
- ◎介護保険料 ▶ 問：高齢者支援課 ☎60-1845

#### 「2025年農林業センサス」にご協力ください

農林業を営む方や農山村の実態を明らかにする重要な統計調査です。都知事任命の調査員が現地訪問しますのでご協力ください。

▶ 期間：1月…対象者への聞き取り・調査回答依頼、2月…調査票回収 ▶ 対象：市内在住の農林業を営むすべての方 ▶ 問：総務課 ☎60-1808

#### 明るい選挙啓発ポスター展

同ポスターコンクール出展作品を展示。

▶ 日時：1月27日(月)～31日(金) 午前8時30分～午後5時(最終日は午後1時まで) ▶ 場所：市役所ロビー ▶ 主催：明るい選挙推進協議会 ▶ 問：選挙管理委員会事務局 ☎60-1893

#### スズメバチ等駆除助成制度申請はお早めに

令和6年度の申請期限は3月31日(月)です ▶ 問：環境政策課 ☎60-1842

#### 会議などの開催と傍聴

※いずれの会議も傍聴できます。体調不良や熱のある方の入室をお断りすることがあります ※会場にオンラインとある場合は、市HPの各会議ページから傍聴の申し込みができます



会議名	日時	会場	傍聴・議題など	申込・問
第五小学校改築懇談会	1月23日(木) 午後6時	西久保コミセン大会議室	10名程度(先着順)	申込：不要 教育企画課 ☎60-1972
非核都市宣言平和事業実行委員会	1月24日(金) 午後6時15分	かたらいの道市民スペース	10名(申込順) / 憲法月間記念行事ほか	前日までに市民活動推進課 ☎60-1829へ
男女平等推進審議会	1月29日(水) 午後6時	男女平等推進センター会議室	5名程度(先着順) / 男女平等推進計画推進状況	申込：不要 男女平等推進センター ☎37-3410
井之頭小学校改築懇談会	1月30日(木) 午前9時30分	井之頭小体育館トレーニングルーム	10名程度(先着順)	申込：不要 教育企画課 ☎60-1972
国民健康保険運営協議会	1月30日(木) 午後1時30分	市役所 全員協議会室	3名程度(先着順) / 令和7年度予算(案)ほか	申込：不要 保険年金課 ☎60-1834
第五期コミュニティ評価委員会	1月30日(木) 午後7時	公会堂第4会議室	5名程度(先着順)	申込：不要 市民活動推進課 ☎60-1830
子どもプラン推進地域協議会	2月3日(月) 午後6時～7時30分	①市役所 対策本部室 ②オンライン	①10名程度(先着順) / 第六次子どもプラン武蔵野ほか	①申込：不要②1月30日までに市HPから子ども子育て支援課 ☎60-1851へ
教育委員会定例会	2月5日(水) 午前9時30分	市役所 教育委員会室	10名(先着順)	申込：不要(当日、申込用紙への記入あり) 教育企画課 ☎60-1894
自転車等駐車対策協議会	2月7日(金) 午後3時	総合体育館 大会議室	5名(先着順) / 自転車等総合計画の改定	申込：不要 交通企画課 ☎60-1860

### 第4回市議会定例会の結果

令和6年12月4日～18日の15日間の会期で開かれた第4回定例会では、21名の議員による一般質問が行われました。54件の市長提出議案が提出され、「令和6年度武蔵野市一般会計補正予算(第6回)」などが可決されました。詳細は2月1日発行予定の市議会だよりまたは市議会HPをご覧ください ▶ 問：議会事務局 ☎60-1883



## 全世代の市民の心と体の健康づくりを総合的に支援する拠点 市立保健センター増築と複合施設整備の実施設計を進めます

保健センターの増築および大規模改修を行い老朽化した設備などを更新するとともに、機能を拡充し、複合施設として整備することを計画しています ▶ 問：健康課 ☎60-1970

- 乳幼児健康診査や老人健(検)診を円滑に受診できるスペース
- 災害時医療や感染症対策などの保健センター機能拡充
- 妊娠期から切れ目のない子どもと子育て家庭への支援機能



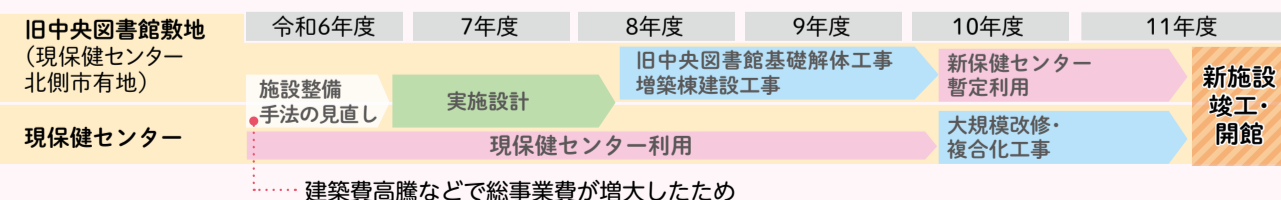
年代を問わず誰もが入りやすく、のびのびと過ごすことができるロビーラウンジを中心に、軽運動室や子育てひろば、子どもの居場所などを配置します。



#### 主なフロア構成

- 4F** 子どもの権利擁護センター  
感染症対策衛生用品備蓄倉庫
- 3F** 老人健(検)診エリア (健康づくり事業団)  
医師会臨床検査センター  
チャレンジルーム (不登校児童・生徒のための学びの場)
- 2F** 乳幼児健康診査エリア、相談室
- 1F** エントランスフロア  
健康課窓口・事務室  
子ども子育て総合相談(仮称)窓口・事務室
- B1F** 災害時医療資器材備蓄倉庫

#### 市立保健センター増築および複合施設整備のスケジュール(予定)



建築費高騰などで総事業費が増大したため

#### 今後の動きにも注目!



施設整備の経緯など



再検討状況

#### 申込要領

記入事項①行事名(コース) ②住所③氏名(ふりがな) ④電話番号⑤そのほかの必要事項(記事に明示) ●特に記載のない場合、1行事(コース)につき本人1回(家族対象のものは1家族1回)の申し込みです ●往復ハガキの場合は返信用にも住所・氏名を記入(消せるボールペン不可)

### 第3回 市民と市長の「語るう会」



**日時** 2月1日(土)午後2時～4時

**場所** 本宿コミセンホール

**定員** 100名(先着順) **費用** 無料

**テーマ** 第1部「吉祥寺東部地域のまちづくり」  
第2部「その他市政全般について」

**共催** 本宿コミュニティ協議会

市民と市長が、地域の課題などについて対話する会です。皆さんの意見に沿って話し合います。

▶ **申込**：不要 ▶ **問**：市民活動推進課 ☎60-1829

## 募集

### 市の会計年度任用職員の募集

特に記載のないものは令和7年4月1日～8年3月31日まで／条件付採用期間あり・勤務成績が良好な場合、再度任用される可能性あり

／災害時に所属課の災害活動(所掌事務)に従事させる場合あり／面接の詳細は事前に通知(届かない場合要連絡)、提出書類の返却不可、結果は合否にかかわらず通知／地方公務員法第16条に規定する欠格条項に該当する方は受験できません／そのほか詳細は面接時に案内

**手当など** 賞与あり／交通費あり(上限あり)／社会保険・雇用保険加入あり／共済会(互助会)加入あり／PC/パソコン(ワード、エクセル)操作のできる方／普通自動車免許所持者

所属・職種・人数	業務・応募資格	勤務・報酬など	選考
多文化共生・交流課 国内外交流(韓国語) 1名	国内外交流事業、多文化共生推進事業の事務補助および庶務事務①～④すべてを満たす方①外国籍の場合就労可能な留資格を有する②日本語でのコミュニケーションが可能③日本語と韓国語間の通訳が可能④日本語と韓国語間の公文書、ビジネスレターなどの翻訳が可能/PC	週5日(月～金曜。所定外労働・休日勤務あり) 午前9時～午後5時/月額25万2100円/賞/交/保/共	書類審査 翻訳試験、面接(通訳試験含む) 2月18日(火)
▶ <b>申込・問</b> ：1月31日(金・必着)までに市販の履歴書(写真貼付)、志望動機(日本語800字以内)を郵送または直接〒180-8777多文化共生・交流課 ☎60-1806へ			
下水道課 一般技術 ①②各1名	①下水道施設の維持管理業務、改修・補修工事の監督業務②排水設備などの申請受付、審査・検査業務/PC/普免/土木工事業務、設備工事業務などの経験者なお可	週5日(月～金曜) 午前8時30分～午後4時30分/月額28万7000円/賞/交/保/共	書類審査、作文面接：①②2月12日(水)
▶ <b>申込・問</b> ：1月31日(金・必着)までに市販の履歴書(写真貼付、①②の希望を明記)、作文「生活と密接な下水道の役割について」(A4用紙400字程度)を郵送または直接〒180-8777下水道課 ☎60-1867へ			
給食調理 1名	保育園給食調理/調理師などの資格を有する方または児童福祉施設で調理経験のある方	週4日(月～土曜のうち4日) 平日午前8時30分～午後5時、土曜午前8時30分～午後1時30分/市立保育園/月額17万9700円/賞/交/保/共	書類審査、作文面接：2月18日(火)
▶ <b>申込・問</b> ：1月31日(金・必着)までに市販の履歴書(写真貼付)、作文「保育園給食調理の魅力とは」(A4用紙400字程度)、資格証の写しを郵送または直接〒180-8777子ども育成課 ☎60-1843へ			
子ども育成課 保育士 ①1名 ②6名 ③2名	保育業務/保育士資格を有する方	週5日(月～金曜) ①午前7時30分～午後1時30分②午前9時～午後5時③午前8時30分～午後2時30分/境・境南・吉祥寺保育園/①月額20万3900円②月額22万5300円③月額19万3100円/賞/交/保/共	書類審査、作文面接：2月18日(火)
▶ <b>申込・問</b> ：1月31日(金・必着)までに市販の履歴書(写真貼付、①～③の希望順位を明記)、作文「保育士の役割として重要なこと」(A4用紙400字程度)、資格証の写しを郵送または直接〒180-8777子ども育成課 ☎60-1843へ			
道路管理課 道路維持管理業務 1名	道路の占用・掘削などに係る窓口・電話対応業務、現場業務および庶務事務/道路や上下水道などの土木分野の事務などに関する実務経験のある方/PC/普免/2級以上の土木施工管理技師・舗装施工管理技術者の資格を有する方なお可	週5日(月～金曜。所定外労働・休日勤務あり) 午前9時～午後5時/月額28万7000円/賞/交/保/共	書類審査、作文面接：2月20日(木)
▶ <b>申込・問</b> ：2月6日(木・必着)までに市販の履歴書(写真貼付)、作文「申請窓口における受付対応業務、現場業務にあたって留意すべきこと」(A4用紙400字以内)を郵送または直接〒180-8777道路管理課 ☎60-1855へ			

### 関係団体の職員などの募集

特に記載のないものは令和7年4月1日～8年3月31日まで(試用期間なし。更新の可能性あり)／面接

の詳細は事前に通知(届かない場合要連絡)、提出書類の返却不可、結果は合否にかかわらず通知/そのほか詳細は面接時に案内

**手当など** 賞与あり／交通費あり(上限あり)／社会保険・雇用保険加入あり／PC/パソコン(ワード、エクセル)操作のできる方／普通自動車免許所持者

所属・職種・人数	業務・応募資格	勤務・報酬など	選考
給食・食育振興財団 学校給食配置員パートナー職員 若干名	小・中学校における学校給食の給食コンテナの受け入れ・送り出し・配膳など	試用期間あり/週5日(月～金曜) 午前9時45分～午後3時/市立小・中学校/月額14万9300円(8月は報酬日割)/賞/交/保	書類審査 面接：2月7日(金)
▶ <b>申込・問</b> ：1月31日(金・必着)までに市販の履歴書(写真貼付、希望職種を明記)を郵送または直接北町調理場 ☎54-2090(〒180-0001吉祥寺北町4-11-30)へ			
保育士嘱託職員 若干名	認可保育園または認定こども園における保育業務/保育士資格を有する方	週5日(月～金曜) 午前8時～午後6時30分のうち7時間/同協会の認可保育園6園または認定こども園/月額22万8700円/賞/交/保	書類審査 面接：日時は個別調整
一般用務嘱託職員 1名	認可保育園または認定こども園における一般用務業務/普免	週5日(月～金曜) 午前8時～午後4時45分のうち7時間/同協会の認可保育園6園または認定こども園/月額21万400円/賞/交/保	書類審査 面接：2月7日(金)
▶ <b>申込・問</b> ：1月24日(金・必着)までに市販の履歴書(写真貼付、Eメールアドレス、希望職種を明記)を郵送または同協会HPから子ども協会事務局総務課 ☎36-0671(〒180-0013西久保1-6-27多摩信用金庫武蔵野支店4階)へ			
子ども協会 学童クラブ支援員嘱託職員 5名程度	学童保育業務/①②のいずれかを満たす方①放課後児童支援員資格、保育士、社会福祉士、幼小中高の教員免許のいずれかを有する方②高等学校など卒業生で2年以上学童クラブまたはそれに類似する事業に従事したことがある方	週5日(月～金曜) 午後0時30分～6時30分(学校休業日などは午前8時～午後7時のうち9時間・休憩1時間)1年単位の变形労働時間制/市立学童クラブ(市立小内)/月額22万3300円/賞/交/保	書類審査 面接：日時は個別調整
あそべえチーフ(放課後子ども教室・館長補佐)嘱託職員 1名	あそべえ館長補佐、子どもの見守りなど/①②のいずれかを満たす方①放課後児童支援員、保育士、社会福祉士、幼小中高の教員免許のいずれかを有する方②高等学校など卒業生で2年以上学童クラブまたはそれに類似する事業に従事したことがある方	週5日(月～金曜のうち4日と土曜)。月～金曜は午後1時～5時30分、土曜・学校休業日などは午前9時～午後5時30分/市内あそべえ(市立小内)/月額18万9200円/賞/交/保	書類審査 面接：2月14日(金)
▶ <b>申込・問</b> ：1月31日(金・必着)までに、市販の履歴書(写真貼付、Eメールアドレス、「学童クラブ支援員嘱託希望」または「あそべえチーフ嘱託希望」を明記)を郵送または同協会HPから子ども協会事務局総務課 ☎36-0671(〒180-0013西久保1-6-27多摩信用金庫武蔵野支店4階)へ。同協会の他職種との同時応募可			
市民社協 一般事務嘱託職員 若干名	社会福祉協議会およびボランティアセンターに関する業務/PC/普免なお可	週5日(火～土曜) 午前9時～午後5時/月額20万9000円/資格手当あり(社会福祉士)/賞/交/保	書類審査 筆記試験、面接：2月16日(日)
▶ <b>申込・問</b> ：2月5日(水・必着)までに履歴書(指定様式)、職務経歴書(任意、様式不問)、課題(指定様式)、返信用封筒1通(切手不要)を郵送または直接市民社協(仮事務所) ☎23-0701(〒180-0004吉祥寺本町1-14-9-7F)へ。詳細は募集要項(同社協HP)参照			

### 「青少年パフォーマンス発表会2025」出演者募集

青少年の野外パフォーマンスライブ。さまざまなジャンルから募集。  
▶ **日時**：3月16日(日) 午後2時、荒天中止 ▶ **場所**：境南ふれあい広場公園(武蔵野プレイス前) ▶ **対象**：①～③の条件を満たす方①メンバー全員が中学生以上の青少年(20歳になった年の年度末までの方)②事前ミーティング(2月16日・3月9日[日])に代表者1名以上が参加③当日午前10時～午後6時の発表会に参加できる個人・団体、10組(超えた場合抽選) ▶ **費用**：無料 ▶ **申込・問**：2月9日までにEメール(武蔵野プレイスHPの申込要領参照)または直接武蔵野プレイス青少年活動支援担当 ☎30-

1902、gr-youth@musashino.or.jpへ。

### 語学ボランティア募集

法律相談の再現劇と活動のオリエンテーション。別途研修あり。  
▶ **日時**：2月15日(土)午後2時30分～4時30分 ▶ **場所**：スイングスカイルーム ▶ **対象**：5月開催の「在住外国人のための法律と心理の相談会」での通訳に関心のある方、20名(各言語8名、特に中国語、ネパール語) ▶ **講師**：宮本克(弁護士)ほか ▶ **費用**：無料(ボランティア登録は会費2500円) ▶ **持ち物**：筆記用具 ▶ **申込・問**：2月13日までに国際交流協会HP、電話または直接国際交流協会 ☎36-4511へ。

市民農園使用者を募集

新規3カ所(関前第2、北町、関前ふれあい)を募集します。
▶申込・問: 1月20日~2月3日午後5時までに申込フォーム、同意書兼申込用紙(市HPから印刷可)をファクスまたは直接産業振興課☎60-1833、FAX51-9408へ。

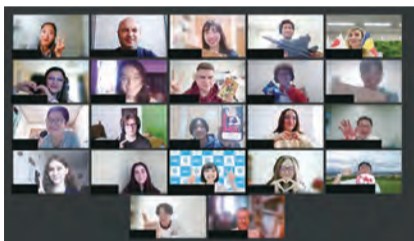


Table with 4 columns: 市民農園名(所在地), 区画数(1区画面積), 募集数, 使用料(各年度)

Table with 2 columns: 使用期間, 応募条件, 選考方法, 結果通知

イベント

友好都市ルーマニア・ブラショフ市とのオンライン交流会



ブラショフ市の大学生と英語や日本語で話し、異文化理解を深めます。通訳者がサポート。
▶日時: 3月15日(土)午後4時~7時(予定) ▶場所: オンライン(ZOOM) ▶対象: 市内在住・在学

の大学生、8名(超えた場合選考)
▶費用: 無料(通信にかかる費用は自己負担) ▶申込・問: 2月5日(必着)までに申込フォームから多文化共生・交流課☎60-1806へ。



多摩郷土誌フェア

多摩地区各市町村の歴史・文化財書籍などの展示即売。
▶日時: 1月18日(土)・19日(日)午前10時~午後5時(19日は3時まで) ▶場所: 柴崎学習館(立川市柴崎町2-15-8) ▶問: ふるさと歴史館☎53-1811

エコreゾートワークショップ(2月) 環境について楽しく学びましょう

エコP ▶場所: むさしのエコreゾート ▶対象: 市内在住・在勤・在学の方優先し、☆は申込順、★は抽選 ▶費用: 無料 ▶申込・問: 二次元コードからむさしのエコreゾート☎60-1945へ。



Table with 3 columns: 日時, 内容, 講師・団体

エコP むさしのエコポイントの対象イベントです。イベントに参加・報告するとポイントが付与されます。詳細はエコreゾートHP参照。



道路・公園・下水について LINE で情報提供・通報できます 市公式アカウント

市関連施設: 吉祥寺市政センター, 中央市政センター, 武蔵境市政センター, 商工会館, 市民社協, 福祉公社, 障害者総合センター, シルバー人材センター, 高齢者総合センター, 障害者福祉センター, 国際交流協会, 市民会館, ふるさと歴史館, 武蔵野プレイス

申込要領: 記入事項①行事名(コース) ②住所③氏名(ふりがな) ④電話番号⑤そのほかの必要事項(記事に明示) ●特に記載のない場合、1行事(コース)につき本人1回(家族対象のものは1家族1回)の申し込みです ●往復ハガキの場合は返信用にも住所・氏名を記入(消せるボールペン不可)

吉祥寺パークエリアまちづくりシンポジウム 「変わらないもの/変えていくもの」 まちの将来像の策定に向けて、パークエリアのまちの何を守り、何を変えていくのか、大切にすべき視点や考え方を共有します。
▶日時: 2月8日(土)午後2時~4時30分(開場1時) ▶場所: 公会堂ホール ▶定員: 300名(申込順) ▶講師: 基調講演・コーディネーター...吉川徹(東京都市大学教授)、パネリスト...小田宏信(成蹊大学副学長)、...費用: 無料 ▶託児: 1月28日までに要申込 ▶申込・問: 2月6日までに市HPまたは電話で資産活用課☎60-1982へ。詳細は市HP参照。

講座・講習

むさしのエコreゾート 「環境の学校」講座

エコP【共通】 ▶対象: 15歳以上の方、各回20名(市内在住・在勤・在学者優先し申込順) ▶申込・問: 開催日1週間前までに同施設HPからむさしのエコreゾート☎60-1945へ。



若手農家から直伝! 東京野菜を美味しく学ぶ

東京野菜を試食しながら、農の魅力や可能性を学ぶ。
▶日時: 2月16日(日)午前10時~正午 ▶場所: 同施設 ▶講師: 繁昌知洋(東京繁昌農園農場長) ▶費用: 1000円

井の頭恩賜公園まち歩きツアー~武蔵野の水とみどりを巡る~

武蔵野の環境や歴史、文化などさまざまな視点から地域について学ぶ。
▶日時: 2月24日(月・振休)午後1時30分~4時 ▶場所: 井の頭自然文化園正門横(集合・解散) ▶講師: 水の学校サポーターズ・サロン ▶費用: 無料

健康講座 「健康美を作る、栄養の秘けつ」

代謝を上げるために本当に取るべきエネルギー量と栄養、外食・中食・間食の賢い取り方など。
▶日時: 2月15日(土)午後2時~3時30分 ▶場所: 中央図書館視聴覚ホール ▶対象: 市内在住・在勤・在学の方、50名(申込順) ▶講師: 浜本千恵(管理栄養士) ▶費用: 無料 ▶持ち物: 筆記用具 ▶申込・問: 前日までに電話または申込フォームで健康課☎51-7006へ。

老壮シニア講座2月 「長寿社会を生きる」

~貢献寿命の延伸~人生100年時代を自分らしく生きるための取り組み事例を紹介。

▶日時: 2月7日(金)午後1時30分~3時30分(開場1時) ▶場所: スイングホール ▶定員: 170名(先着順) ▶講師: 秋山弘子(東京大学名誉教授) ▶費用: 無料 ▶申込: 不要 ▶問: 武蔵野プレイス生涯学習支援係☎30-1901、老壮連合会・鈴木☎090-7301-1989



エンディング(終活)に関する講演会を実施します

「ゼロから学ぶ終活~自分らしく生きるために~」
▶日時: 2月6日(木)午後1時30分~3時30分 ▶場所: 商工会館市民会議室 ▶定員: 70名(申込順) ▶講師: 石崎公子(終活カウンセラー) ▶費用: 無料 ▶そのほか: 2月に市内図書館で関連書籍を展示 ▶申込・問: 前日までに電話、ファクスまたは市HPから高齢者支援課☎60-1846、FAX51-9218へ。



認知症サポーター養成講座

認知症の基本的な知識、市の現状など。サポーターカードを進呈。
▶日時: 2月13日(木)午後2時~3時30分 ▶場所: 武蔵野プレイスペースC ▶対象: 市内在住・在勤・在学の方、20名程度 ▶講師: 武蔵野赤十字在宅介護・地域包括支援センター ▶費用: 無料 ▶申込・問: 高齢者支援課☎60-1846



プロが伝授 モノを浮かしてスッキリ空間を実現 (消費生活講座)

「空間を活かす整理収納術」、「モノを手放す基準」を予約の取りづらい整理収納アドバイザーから学ぶ。
日時: 2月27日(木) 午前10時~11時30分
場所: 商工会館市民会議室
対象: 市内在住・在勤・在学の方、70名(超えた場合抽選)
講師: 中山真由美(整理収納アドバイザー)
費用: 無料
託児: 1歳~未就学児、5名(超えた場合抽選)
申込・問: 1月31日(必着)
までに市HPまたはハガキ(申込要領参照し、年齢、市内在勤・在学者は勤務先・



学校名、託児希望は子の氏名[ふりがな]・生年月日・性別も明記)で消費生活センター☎21-2972へ。

始めよう太陽光発電のある暮らし

エコP 太陽光発電の導入と初期費用ゼロ、共同購入の案内。
日時: 2月8日(土) 午後2時30分~3時45分
場所: 武蔵野プレイスペースC
定員: 30名
講師: クール・ネット東京
費用: 無料
持ち物: 筆記用具
申込・問: 2月4日までに申込フォームから環境政策課☎60-1945へ。



「誰かとジュエリーの物語」上映会 (市民活動団体企画講座)



女性のライフシーンを題材にしたショート3部作。吉祥寺の店舗での撮影など制作者のトークあり。
日時: 2月16日(日) 午後2時~5時
場所: 武蔵野プレイスペースフォーラム
定員: 60名(申込順)
費用: 無料
企画運営: 武蔵野・三鷹・小金井となりまちプロジェクト
申込・問: 1月16日から同館HP申込要



領参照の上、Eメール、電話または直接武蔵野プレイスペース市民活動支援担当☎30-1903、gr-shikatu@musashino.or.jpへ。

自分の健康は自分で守る! 大人の歯磨き教室

その場で分かる歯周病原因検査を行います。プラーク(歯垢)の磨き残りチェックなども実施。
日時: 2月13日(木) 午前10時~11時30分
場所: 保健センター
定員: 18名
講師: 歯科医師、歯科衛生士
費用: 無料
持ち物: 使用中の歯ブラシ、タオル
そのほか: 歯ブラシなどプレゼント
申込: 2月3日までに申込フォームまたは電話で健康課☎51-7006へ。



自転車安全利用講習会 自転車用ヘルメット購入費用の助成など特典あり

交通安全教育の専門家と武蔵野警察署員(予定)による交通ルール・マナーの確認、講話など(80分程度)
問: 交通企画課☎60-1860

Table with 4 columns: 開催日, 開始時間, 場所, 締切日(消印有効). Includes details on eligibility, fees, and application methods.

◎自転車用ヘルメット購入費用助成券の有効期限は3月31日
◎交差点では信号と一時停止を守って、安全確認をしましょう
◎もしもの事故被害の軽減のため、自転車利用の際はヘルメットを着用しましょう

地域健康クラブ 受講者募集

ストレッチ、筋力トレーニング、リズム体操など。
日程: 4月初旬~令和8年3月の隔週(年間受講、各回1時間[Pコースは15分延長])
対象: 市内在住で令和7年4月1日時点60歳以上の原則自力で講座に参加できる方。Pコースは新規申込75歳まで
講師: ヘルシーライフプロジェクト
費用: 無料(トレーニング用具などの実費負担あり)
持ち物: セラバンド・ソフティボール
申込: 1月31日までに直接各施設(★の新規受付は高齢者総合センター[仮設]☎51-1975)へ
問: ヘルシーライフプロジェクト☎37-6081



Table with 6 columns: 曜日, 場所(各コミセン), 開始時間. Lists various classes and their schedules across different community centers.

※2班に分かれ隔週参加(日程変更の可能性もあり)。各班の選択不可
※令和7年度、吉祥寺西・本宿コミセンは改修工事予定のため別会場で開催
※西部コミセンは5月から開催、4月の開講式開催場所については別途連絡

いきいき健康 地域プロジェクト 楽しく!元気に!長生き!!

フレイル(虚弱)になる前に地域でフレイル予防を始めよう。
対象: 原則60歳以上の方(申込順、1人1カ所)
費用: 無料
持ち物: タオル、筆記用具など
申込・問: 電話、ファクスまたは市HPから高齢者支援課☎60-1846、FAX51-9218へ。



Table with 2 columns: 在宅介護・地域包括支援センター(対象地域), 内容. Lists various health projects and their details.

官公署だより

令和7年度下水道モニター募集

都が意見・要望を聴取し、効率的・効果的な事業運営を行うため、下水道モニターを募集。
任期: 4月1日から1年間
対象: 令和7年4月1日時点都内在住で18歳以上の方(公務員・過去にモニターを経験した方・島しょ在住者を除く)で、都HPの閲覧とEメールの送受信ができる方、1000名程度
そのほか: 回答数に応じ図書カード贈呈
申込: 2月28日午後5時までに都下水道

局HPから
問: 都下水道局総務部広報サービス課☎03-5320-6511



20歳になったら国民年金

20歳になると国民年金に加入する義務が生じます。加入手続きは原則不要。基礎年金番号通知書と納付書などが送付されます。保険料の納め忘れがあると年金が受給できなくなる場合があります
問: 武蔵野年金事務所☎56-1411