



募集

市の会計年度任用職員の募集

特に記載のないものは令和7年3月31日まで(条件付採用期間あり)・勤務成績が良好な場合、再度任用される可能性あり) / 災害時に所属

手当など	賞与あり / 交通費あり(上限あり) / 社会保険・雇用保険加入あり / 共済会(互助会)加入あり / PC/パソコン(ワード、エクセル)操作のできる方 / 普通自動車免許所持者		
所属・職種・人数	業務・応募資格	勤務・報酬など	選考
生涯学習スポーツ課 ふるさと歴史館 一般事務 1名	文化財業務、広報・教育普及業務、講座企画運営および同館運営に伴う経理、交換便などの庶務業務 / PC / 普通自動車免許	7月16日～/週5日(土～木曜) 午前9時～午後5時 / 月額21万4000円 / 賞 / 交通 / 共 / 共	書類・作文審査 面接：6月19日(水)
▶ 申込・問：6月10日(月・必着)までに市販の履歴書(写真貼付、Eメールアドレスを明記)、作文「志望動機」(800文字程度)を郵送または直接ふるさと歴史館 ☎53-1811 (〒180-0022 境5-15-5)へ			

関係団体の職員などの募集

面接の詳細は事前に通知(届かない場合要連絡)

提出書類の返却不可、結果は合否にかかわらず通知 / そのほか詳細は面接時に案内

手当など	賞与あり / 交通費あり(上限あり) / 社会保険・雇用保険加入あり / PC/パソコン(ワード、エクセル)操作のできる方 / 普通自動車免許所持者		
所属・職種・人数	業務・応募資格	勤務・報酬など	選考
給食・食育振興財団 給食調理員 正規職員 若干名	学校給食の調理・洗浄作業など / 昭和55年4月2日以降生まれで調理師または栄養士免許を有する方(取得見込可)	令和7年4月1日～ / 詳細は試験案内(申込書)、同財団HP参照 / 賞 / 交通 / 共	筆記・実技試験、面接：6月29日(土)
▶ 申込・問：6月19日(水・必着)までに申込書(同財団HPから印刷可)を郵送または直接給食・食育振興財団北町調理場 ☎54-2090 (〒180-0001 吉祥寺北町4-11-30)へ			

民宿利用助成

一夏休みは南房総へ

1人につき1泊ごとに2500円を宿泊金額から割り引きます。

▶ 期間：7月12日(金)～9月1日(日) ▶ 場所：千葉県南房総市内(白浜・千倉・和田町)の対象の民宿

▶ 対象：市内在住の方(期間中1回限り2泊まで) ▶ 申込：直接民宿へ電話予約後、申請書(市役所、各市政センターで配布または市HPから印刷可)を宿泊7日前までに郵送または直接〒180-8777 多文化共生・交流課へ。市が発行する助成券を民宿に提出し精算 ▶ 問：多文化共生・交流課 ☎60-1806、対象民宿について…

千倉観光案内所 ☎0470-44-3581、

詳細は市HP参照。



一生に一度の成人式

あなたの手で作りませんか



令和7年1月13日(月・祝)に開催する成人式の実行委員を募集します。

▶ 対象：市内在住・在勤・在学で平成16年4月2日～17年4月1日生まれの方、10名程度 ▶ そのほか：第1回実行委員会は6月7日(金)午後6時～7時30分 ▶ 申込・問：Eメール(申込要領参照)または電話で生涯学習スポーツ課 ☎60-1902、sec-syougaku@city.musashino.lg.jpへ。

いきいきサロン運営団体募集説明会

活動場所の開設・運営費用の補助を行います。

▶ 日時：6月20日(木) 午後1時30分～3時 ▶ 場所：市役所605会議室 ▶ 対象：週1回以上2時間程度の介護・認知症予防に資する活動を行う3名以上の地域住民団体・NPO法人など ▶ 申込・問：6月19日までにファクス・Eメール(申込要領参照)・電話または直接高齢者支援課 ☎60-1846、FAX51-9218、sec-kourei@city.musashino.lg.jpへ。



帰国・外国人教育相談室学生ボランティア募集

帰国・外国籍・国際結婚家庭の子の学習支援事業「すてっぷルーム」で自主学習のサポートなどを行う。

▶ 日時：毎週水曜午後3時30分～5時 ▶ 場所：帰国・外国人教育相談室(吉祥寺北町5-11-41) ▶ 対象：大学生、大学院生(外国語不要) ▶ 謝礼：1回2500円(交通費など含む) ▶ そのほか：時間・回数など相談可 ▶ 申込・問：帰国・外国人教育相談室 ☎54-8626

大韓民国忠州市の青少年交流団のホストファミリーを募集

海外友好都市からの中高生のホストファミリーとして、一緒に3日間過ごす家族を募集します。

▶ 日程：8月23日(金)～25日(日)の2泊3日 ▶ 対象：6家庭(原則1家庭2名受け入れ) ▶ 謝礼：受け入れ1名につき1万円 ▶ そのほか：決定者向け説明会…8月8日(木)午後6時30分～8時 ▶ 申込・問：6月30日までに市HPから多文化共生・交流課 ☎60-1806へ。



むさしの環境フェスタ出展団体・事業者募集

環境に関する展示やワークショップなどを行う出展団体・事業者を募集します。

▶ 実施日：11月17日(日) 予定 ▶ 場所：むさしのエコリゾートおよび周辺公開空地 ▶ 申込・問：6月28日までにEメールでむさしのエコリゾート ☎60-1945、ecoresort@city.musashino.lg.jpへ。詳細は市HP参照。



安全な水の安定供給を続けるために

水道は、私たちの日常生活に欠かせない重要なライフラインです。市の水道事業は、市内27カ所の深井戸からくみ上げた地下水に東京都から購入している水を加えて、市民の皆さんに安全な水を届けています ▶ 問：水道部総務課 ☎54-5176

水道の都営一元化

「都営一元化」とは、水道事業を都が一元的に経営することです。市は昭和26年から水道事業を単独で経営していますが、将来にわたって市民の皆さんに安全で安心な水道水を安定的に供給するためには、老朽化している施設などの更新とともに経営面や防災面の強化を図っていく必要があります。そのため、都営水道との早期の一元化を目指し、都と具体的な課題整理を進めています。

水道週間 6月1日～7日

「たいせつに みずはみんなの たからもの」(標語)

水道週間は、水道について理解と関心を深めることを目的に全国で実施されるものです。

市関連施設

*文化施設の住所などについては、11頁をご覧ください。

吉祥寺市政センター

〒180-0004 吉祥寺本町1-10-7 商工会館2階 ☎22-1821

中央市政センター

〒180-0006 中町1-2-8 ☎56-3800

武蔵境市政センター

〒180-0022 境1-1-7 QuOlA2階 ☎53-2200

商工会館 〒180-0004 吉祥寺本町1-10-7

観光機構(1階) / 吉祥寺まちづくり事務所(2階) / 消費生活センター(3階)

市民社協・ボランティアセンター武蔵野 / 福祉公社 / 地域包括ケア人材育成センター 〒180-0001 吉祥寺北町1-9-1

障害者総合センター 〒180-0001 吉祥寺北町4-11-16

総合体育館 〒180-0001 吉祥寺北町5-11-20

野外活動センター・スポーツ協会(3階)

シルバー人材センター 〒180-0013 西久保1-6-27

多摩信用金庫武蔵野支店4階 〒180-0012 緑町2-4-1

高齢者総合センター

みどりのこども館 〒180-0012 緑町2-6-8

むさしのエコリゾート 〒180-0012 緑町3-1-5

障害者福祉センター 〒180-0011 八幡町4-28-13

国際交流協会(MIA) 〒180-0022 境2-14-1スイング9階

市民会館 / 男女平等推進センター 〒180-0022 境2-3-7

ふるさと歴史館 〒180-0022 境5-15-5

武蔵野プレイス 〒180-0023 境南町2-3-18

秘書広報課からのお知らせ ▶ 問：秘書広報課 ☎60-1804

市報は月2回発行 「市報むさしの」は全戸配布のほか、市の施設、JR3駅などに置いてあります。視覚障害の方のために、音声版「声の市報」も作成しています。

むさしのシティニュース ケーブルテレビ(11ch) ●毎日/9:15、12:00、20:15、22:00 *6月12日(水)～18日(火)は上記時間に市議会提出議案速報を放送するため放送時間が変わります8:15、16:00(15日のみ17:30)、18:30、21:30

マイシティ むさしののFM(78.2MHz) ●月～金曜/9:30、12:15、13:30、16:45、18:30、21:30 ●土曜/9:30、11:45、12:45、15:30、16:45、18:30 ●日曜/9:30、11:45

市政情報を発信しています



LINE



X(旧Twitter)



フェイスブック



Instagram

むさしの防災・安全メール

台風・地震などの災害・防災情報、事件・不審者・環境などの安全情報ほか/配信不定期/利用方法：パソコンや携帯電話などから登録ページにアクセス。

https://mobile.city.musashino.lg.jp/index.cgi?page=4



申込要領

記入事項①行事名(コース) ②住所③氏名(ふりがな) ④電話番号⑤そのほかの必要事項(記事に明示) ●特に記載のない場合、1行事(コース)につき本人1回(家族対象のものは1家族1回)の申し込みです ●往復ハガキの場合は返信用にも住所・氏名を記入(消せるボールペン不可)



イベント

鳥取県家族ふれあい自然体験
家族で自然を満喫しませんか？



鳥取砂丘

日程: 8月16日(金)~20日(火)、4泊5日
場所: 友好都市鳥取県岩美町ほか
対象: 市内在住・在学・在園の4歳以上18歳未満の子どもと家族(保護者在勤可)...



プレイスコンサート
「夏を彩るハープの調べ」



ハープの音色を楽しみつつ、楽器や楽曲を学ぶミニコンサート。
日時: 7月14日(日) 午後2時~4時
場所: 武蔵野プレイスフォーラム
対象: 小学生以上、各70名(市内在住・在勤・在学者優先)...



市独自の商品・メニューに期待
CO+LAB MUSASHINO事業

CIM=Civil Information Minimum(これだけは知っておきたい市民の情報)

CO+LAB MUSASHINO(コラボムサシノ)事業は、市と商工会議所が連携して行っている新たな取り組みです。
このプロジェクトでは、事業者同士がCO(一緒)にLAB(試験的)に交流することで、市の多彩な文化と産業を集積し、ビジネスマッチングを行い、地域の魅力向上と市内の産業の振興を目指しています...

「農産物品評会」などの市内イベントで出店が行われ、人気メニューとなり、地域の活性化に貢献しました。
これにより、「食×農」や「食×食」など異業種間の連携が生まれ、メディアでも取り上げられるなど大きな話題となりました。
この事業は本格的な実施を7年度に目指しており、6年度は引き続き試行実施の位置付けですが、4~5年度のように「食と農」といった特定のテーマを設定せず、アニメや漫画、ゲームといったクリエイティブ産業を含めさまざまなジャンルの事業者マッチングを支援していく予定です...

いざというときのために...
AEDの場所を確認しましょう!
AEDは、市関連施設や市内の多くの事業所に設置されています。詳細は市HP参照 問: 安全対策課 ☎ 60-1916

お詫びと訂正
市報5月15日号1頁の写真のキャプション記載に誤りがありました。(誤) 太陽の広場 → (正) 星の広場宮火場。お詫びして訂正します。
問: 秘書広報課 ☎ 60-1804

6月の相談ごと(無料) 指定外土・日曜、祝日、休館日休み。予 予約制。相談日時・方式(対面・電話)は変更となる場合あり。

Table with columns: 相談名, 日時, 相談場所, 問. Rows include: 一般相談, 法律相談, 人権相談, 行政相談, 交通事故相談, 消費生活相談, 福祉総合相談, 生活困窮に関する相談, 住まいのなんでも相談室, 高齢者なんでも電話相談, 認知症相談, 権利擁護に係る総合相談, 法律相談, 女性総合相談, 女性法律相談, 教育相談, 帰国・外国人教育相談, 子育てに関する総合相談, 発達に関する相談, 若者サポート相談, ひとり親家庭相談, マタニティ安心コール.

Table with columns: 相談名, 日時, 相談場所, 問. Rows include: 外国人相談, 外国人・法律・心理相談, 法律相談, 住宅改造相談, 歯科相談, 健康なんでも相談, 健康相談, 歯科相談, くすりの相談, ひきこもり相談, こころの健康相談, 精神保健福祉相談, ボランティア相談, 創業相談, 出店相談, 事業承継相談, 経営相談, にじいる相談.

● 申込先の市内施設の住所は、4頁、11頁、見出し部分をご覧ください(市役所内の課へは〒180-8777で届きます。住所不要) ● 市外局番「0422」は省略 ● HP = ホームページ ● 講師の方などの敬称略 ● 受け付け開始日について表記のないものは発行日1日・15日各施設の開館時間から受け付けます



講座・講習

子育てひろばボランティア養成講座 子育て経験を地域の力に

子育て支援を学び、地域の力で支えることについて考える。子育てひろばで活動する方の養成講座。

日時：6月11日・18日・25日(火)(全3回)午前10時～正午

場所：市役所812会議室 定員：20名(全日程参加可能な方優先し申込順)

講師：坂本純子(新座子育てネットワーク) 費用：無料

託児：6カ月以上、6名 共催：ボランティアセンター武蔵野

申込・問：6月6日までに申込フォームまたは電話で子ども子育て支援課 ☎60-1239へ。



ひきこもりサポート事業 「それいゆ」家族セミナー

一歩踏み出すために～多様に広がる就労準備情報を知る～。

日時：6月15日(土)午後2時～4時

場所：芸能劇場小ホール

対象：不登校・ひきこもりなどの悩みを持つ家族など、30名(申込順)

費用：無料 主催：武蔵野市

申込・問：文化学習協同ネットワーク ☎24-6491



市民会館料理講座

「身近な材料で気軽に菜膳料理」

鶏の黄金焼きサラダ、レモンクリームパスタ、冷製シーフードミックスのセビーチェを習って試食します。



セビーチェ

日時：6月29日(土)午前10時

～午後0時30分 場所：同館料理室 対象：市内在住・在勤・在学の高校生以上の方、16名(超えた場合抽選)

講師：間野実花(マノ料理学園園長) 費用：1400円(材料費)

持ち物：エプロン、三角巾 申込・問：6月12日(必着)までに往復ハガキ(申込要領参照し、市内在勤・在学者は勤務先・学校名も明記)または返信用ハガキを持って

直接市民会館(木曜休館) ☎51-9144へ。



認知症サポーター養成講座

認知症の基本的な知識、市の現状など。受講者にはサポーターの証しであるサポーターカードを進呈。

日時：7月3日(水)午後6時30分～8時

場所：商工会館市民会議室 対象：市内在住・在勤・在学の方、30名

費用：無料 申込・問：高齢者支援課 ☎60-1846



ふるさと歴史館 企画展関連

【共通】 費用：無料 問：ふるさと歴史館 ☎53-1811

●ワークショップ「学んでつくる 食べて学ぶ関東ローム層パフェ」 旧石器時代の遺跡が発見される地層について学び、パフェを作ろう。

日時：6月30日(日)午前11時～午後2時(各回1時間30分、同内容)

場所：市民会館料理室 定員：各8名(市内在住・在勤・在学者優先し、超えた場合抽選)

講師：ヤミラ(おかしあそび考古学者) そのほか：小麦・卵・乳製品・ナッツ類を使用します

申込：6月15日までに電子申請



講演会「野牛のいた時代～黒曜石・頁岩から探る東北地方北部における旧石器人の資源獲得～」

狩猟対象動物と、旧石器人の移動経路、石材獲得などの話。

日時：7月6日(土)午後1時30分～3時

場所：同館 定員：50名(市内在住・在勤・在学者優先し、超えた場合抽選)

講師：米田寛(岩手県立博物館主任専門学芸員)

申込：6月18日までに電子申請



消費生活講座「健康食品の安全性について」

いわゆる健康食品とは。機能性表示食品とトクホの違いは？サプリメントの危険性。

日時：7月11日(木)午前10時～11時30分

場所：①商工会館市民会議室②オンライン(Zoom)

対象：市内在住・在勤・在学の方、40名(超えた場合抽選)

講師：森田満樹(消費生活コンサルタント) 費用：無料

託児：1歳～未就学児、5名(超えた場合抽選)

申込・問：6月20日(必着)までに市役所またはハガキ(申込要領参照し、年齢、①②の希望、Eメールアドレス、市内在勤・在学者は勤務先・学校名、託児希望は子の氏名[ふりがな]・生年月日・性別も明記)で消費生活センター ☎21-2972へ。



老壮シニア講座 6月 「伸ばせ！健康寿命」

～今よりもっと元気に、健康に、楽しい毎日を送るために！～頑張っている体と心のリセット。

日時：6月19日(水)午後1時30分～3時30分(開場1時)

場所：スイングホール 定員：170名(先着順)

講師：青柳あけみ(日本成人病予防協会健康管理士一般指導員)

費用：無料 申込：不要

問：武蔵野プレイス生涯学習支援係 ☎30-1901、老壮連合会・鈴村 ☎090-7301-1989



自転車安全利用講習会

自転車用ヘルメット購入費用の助成など特典あり

交通安全教育の専門家と武蔵野警察署員(予定)による交通ルール・マナーの確認、講話など(80分程度)

問：交通企画課 ☎60-1860

Table with 4 columns: 開催日, 開始時間, 会場, 締切日(消印有効). Includes details for the bicycle safety training session on June 29th.

●自転車の飲酒運転は禁止です ●もしもの事故被害の軽減のため、自転車利用の際はヘルメットを着用しましょう

ガイド & GUIDE

ガイド & GUIDE に掲載のイベントなどの開催の可否については、各主催者にお問い合わせください

◆ 講座・講習・イベント ◆

シルバー人材センター6月の予定

①入会説明会②手芸品販売、衣類の注文・お直し③パソコン教室

日時：①11日(火)午後1時30分②6日・20日(木)午前10時～午後3時(雨天強風時は翌週)③随時相談(1回1時間30分)

場所：①③同センター②市役所正面玄関

対象：①市内在住で60歳以上の健康で働く意欲のある方

費用：③1回2600円

持ち物：①年度会費2000円、ゆうちょ銀行の通帳など

申込・問：①前日までに電話②不要③電話または同センター ☎55-1231へ。

■糖尿病教室

「糖尿病と心疾患・糖尿病と向き合う」

日時：7月6日(土)午後1時～3時(受付0時30分)

場所：武蔵野赤十字病院山崎記念講堂

講師：小田中勇樹(同病院循環器内科医師)、藤田進彦(吉祥寺・藤田クリニック院長)

費用：無料 持ち物：筆記用具

申込：不要 問：同病院医療社会事業課 ☎32-3111

■さくらちゃんの介護教室「桜堤ケアハウス支援センター紹介」

在宅介護・地域包括支援センターの役割・機能に関する講義

日時：6月12日(水)午後2時～3時

場所：市民会館第2学習室

対象：介護をしている・これから介護を始める・在宅介護に興味のある方、20名(申込順)

費用：無料 持ち物：筆記用具

申込・問：前日までに電話で同センター ☎36-5133へ。

■テンミリオンハウスくるみの木パッチワーク講座

日時：毎月第2・4日曜午後1時40分～3時

対象：65歳以上の方、若干名(市内在住者優先)

講師：五十嵐栄子(日本手芸普及協会パッチワーク指導員)

費用：300円(材料費別途)

申込・問：くるみの木 ☎38-7552(中町3-25-17)

■ゆとりえ家族介護者個別相談会

介護に悩んでいる家族の相談会

日時：6月21日(金)午後1時30分・2時15分(各30分)

場所：ゆとりえデイサービスセンター(吉祥寺南町4-25-5)またはオンライン(Zoom)

対象：介護をして

ている市内在住者、2名

講師：松田寿枝(看護師)

費用：無料

そのほか：オンラインは匿名、映像無しも可

申込・問：ゆとりえ ☎72-0311、yutorie@fuku-musashino.or.jp

■家族介護者教室「だんだん畑」健康作りに必要な食事について

高齢者に必要な栄養やレンジでできる献立を学ぶ

日時：6月27日(木)午後1時30分～3時

場所：吉祥寺ホーム集会所

対象：市内在住で在宅介護をしている・介護に興味のある方、10名程度

申込・問：6月26日までに吉祥寺ナーシングホーム在宅介護・地域包括支援センター ☎20-0847へ。

■十色Café 介護の悩みや心配事など気軽に相談出来る居場所

ピアノ演奏を聴きながら日頃の介護の悩みを話し合う場

日時：6月14日(金)午後2時～3時30分

場所：吉祥寺本町在宅介護支援センター

対象：介護に関心のある・家族介護の経験がある方、15名

(申込順)

費用：100円(お茶代)

申込・問：前日までに吉祥寺本町在宅介護・地域包括支援センター ☎23-1213へ。

■老いじたく講座

エンディングノートの書き方

日時：6月10日(月)午後1時30分～3時

場所：高齢者総合センター講義室

対象：市内在住の方、10名(申込順)

費用：無料

持ち物：筆記用具

申込・問：福祉公社権利擁護センター ☎27-5070

■むさしのまち歩きツアー

井の頭恩賜公園散策コース。徒歩約4km(約2時間)

日時：7月7日(日)午前9時50分

場所：JR吉祥寺駅中央改札前

定員：30名(申込順)

費用：1000円

申込・問：観光機構 ☎23-5900、kanko_office@musashino-kanko.com

介護における腰痛予防について知ろう

腰痛予防のための体の動かし方や簡単な体操などを学ぶ

日時：6月6日(木)午後1時30分～3時

場所：吉祥寺ホーム集会所

定員：10名程度

講師：理学療法士

費用：無料

申込・問：吉祥寺ナーシングホームデイサービスセンター ☎20-0886

■市老人クラブ連合会 ダンス講習会参加者募集

シニア世代に懐かしい曲に合わせてゆっくり踊りましょう

日時：初回6月18日(火)(全7回)午後2時～3時30分

場所：スイングインボーサロン

定員：30名(申込順)

講師：岡部智美

費用：無料

申込・問：6月10日(必着)までに往復ハガキ(申込要領参照)で市民社協 ☎23-0701へ。

■司法書士・土地家屋調査士による登記相談会

相続、贈与、不動産登記、土地建物測量、空き家問題などの相談

日時：6月20日(木)午前10時～午後3時(土地家屋調査士は午後0時30分～3時)

場所：市役所ロビー

費用：無料

申込：不要

問：東京司法書士会武蔵野支部 ☎27-6761、東京土地家屋調査士会武蔵野支部・荒武 ☎03-3308-4173

申込要領

記入事項①行事名(コース)②住所③氏名(ふりがな)④電話番号⑤そのほかの必要事項(記事に明示)●特に記載のない場合、1行事(コース)につき本人1回(家族対象のものは1家族1回)の申し込みです ●往復ハガキの場合は返信用にも住所・氏名を記入(消せるボールペン不可)



スポーツ

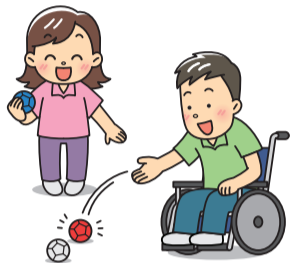
6月の市民スポーツデー

市立小学校の校庭・体育館を一般開放します。

▶日時：6月16日(日)午後1時30分～4時30分 ▶場所：第二・第三・第五・千川・井之頭・関前南小 ▶費用：無料 ▶持ち物：水筒、タオル、体育館履き ▶申込：不要 ▶問：生涯学習スポーツ課 ☎60-1903

ワンデースポーツ

障がい者のためのスポーツ広場



ストレッチや卓球、バドミントン、ボッチャなどの競技を体験。

▶日時：6月15日(土)午後1時～3時 ▶場所：総合体育館サブアリーナ ▶対象：障害のある方と介助者、30名(先着順) ▶費用：障害者手帳所持者で市内在住の方は無料、市外在住の方は410円。介助者は参加者1名につき1名まで無料 ▶持ち物：運動できる服装、室内履き、飲み物 ▶申込：不要 ▶問：総合体育館 ☎56-2200、詳細は同館HP参照。



野外活動センター

【共通】▶申込・問：6月14日(必着)までに同センターHPまたはハガキ(申込要領参照し、生年月日、市

内在勤・在学者は勤務先・学校名も明記)で野外活動センター ☎54-4540へ。



*旅行条件説明書は同センターHPをご覧ください。(公財)武蔵野文化生涯学習事業団野外活動センター(東京都知事登録旅行業第2-6513号 一般社団法人全国旅行業協会正会員)吉祥寺北町5-11-20

①アウトドアカレッジ～水辺の救急法

水辺での救急法をシミュレーションしながら学びます。

▶日時：7月13日(土)午前8時40分～午後4時(現地集合・解散) ▶

場所：青梅市二俣尾多摩川河川敷・武蔵野市民の森自然体験館(青梅市二俣尾4-1115) ▶対象：15歳以上の方(中学生を除く)またはサポートスタッフ登録者、15名。最少催行8名 ▶講師：EMR財団 ▶費用：1万700円(登録者6900円) ▶持ち物：昼食

②SUP体験

こぐだけじゃない、さまざまな遊びができるSUPを体験。

▶日時：7月20日(土)午前7時三鷹駅北口出発・午後5時解散 ▶場

所：山梨県富士河口湖町 ▶対象：小学4年生以上の方、30名。最少催行15名 ▶講師：Naturally ▶費用：小・中学生9900円、大人1万2400円 ▶持ち物：昼食

武蔵野中央公園スポーツ広場使用中止日のご案内(7月)

▶日時：6日(土)・13日(土)・15日(月・祝)～18日(木)・29日(月)～31日(水) 午前9時～午後7時、7日(日)・14日(日)・19日(金) 午前9時～午後5時、21日(日) 午前9時～11時・午後1時～7時、27日(土)・28日(日) 午前9時～午後1時 ▶問：総合体育館 ☎56-2200

行政書士による相談会

相続、遺言、事業の許認可、入管手続、会社設立などに関する相談 ▶日時：6月18日(火)午前9時30分～11時50分 ▶場所：市役所ロビー ▶申込：不要 ▶問：東京都行政書士会武蔵支部 ☎66-2902

司法書士による相談会(予約制)

登記、相続、遺言、成年後見、債務整理、空き家問題などの相談 ▶日時：6月15日(土)午後1時～4時 ▶場所：公会堂 ▶費用：無料 ▶申込・問：東京司法書士会武蔵野支部 ☎27-6761

親なき後の引き継ぎ書「こころのバトンノート」を書きませんか

知的障害のある方のため、親の思いを伝え親なき後に備えるノート ▶日時：7月2日(火)午後1時(1時間程度) ▶場所：西久保コミセン ▶対象：障害のある方の家族、5名 ▶講師：こだまネット ▶費用：無料 ▶申込・問：6月25日までにファクスまたはEメールでこだまネット ☎080-4343-8722、FAX050-5865-0663、musashino.kodamanet@gmail.comへ。

東京女子大学比較文化研究所公開講演会

「SPレコードを哲学する」 ▶日時：6月25日(火)午後2時55分～4時25分(開場2時15分) ▶場所：同大学講堂 ▶定員：500名 ▶講師：黒崎政男(同大学名誉教授) ▶費用：無料 ▶申込：不要 ▶問：同研究所 ☎03-5382-6413。詳細は同研究所HP参照。

世界を知ろう世界の人とふれあおう ベトナム編

ベトナムの街、言語、生活、文化など ▶日時：6月29日(土)午後2時～3時30分 ▶場所：スイングスカイルーム ▶定員：25名(申込順) ▶講師：ドトウチェーン(ベトナム出身) ▶費用：無料 ▶申込・問：6月27日までに電話または国際交流協会HPから同協会 ☎36-4511へ。

ごみのゆくえを知ろう「夏休み処分場見学会」参加者募集

▶日時：①7月25日(木)午前8時45分②8月1日(木)午前8時15分③8月6日(火)午前8時30分 ▶場所：二ツ塚・谷戸沢処分場と①八王子市戸吹クリーンセンタ

②クリーンプラザふじみ③立川市クリーンセンター ▶対象：多摩地域に在住・在勤・在学の方、各回30名(超えた場合抽選) ▶費用：500円(昼食代) ▶申込・問：7月1日(必着)までに東京たま広域資源循環組合HPまたはハガキ(申込要領参照し、郵便番号、参加者全員の氏名[ふりがな]、参加希望日、年齢、通勤・通学先の市町村名[多摩地域に在住でない場合])で同組合「夏休み処分場見学会」係 ☎042-597-6152(〒190-0181 西多摩郡日の出町大字大久野7642番地)へ。

TAMA市民塾塾生募集

「身近な食材での薬膳養生」「京都の仏像」など全12講座 ▶日程：10月～令和7年3月 ▶場所：多摩交流センター ▶費用：6回4200円、12回8400円 ▶申込・問：7月12日(消印有効)までにハガキでTAMA市民塾 ☎042-335-0111へ。詳細は同塾HPまたは塾生募集案内パンフレット参照。

◆ スポーツ ◆

◆ ジュニア水泳教室

消費生活センター 相談の窓口から

給湯器の点検商法にご注意!

～高齢者のトラブル急増～

最近、電話や訪問で給湯器の点検を持ち掛け、不安をあおって給湯器の購入を迫る手口が急増しており、特に高齢者からの相談が多くなっています。

【事例1】

「給湯器の無料点検に行く」と業者から電話があり、ガス会社の法定点検だと思い同意した。しかし、法定点検ではないと分かり断りたいが、業者名も連絡先も分からない。

【事例2】

いきなり自宅に訪問してきた業者に、「給湯器を見せてほしい」と言われ応じたら、「古くなってこのままでは壊れるし、危ない。新しい給湯器と交換したほうがいい」と言われ、60万円の給湯器を契約してしまった。焦って契約をしたけれど、高額だと思う。取り消したい。

【アドバイス】

- ・電話や訪問で無料点検を持ち掛ける業者に安易に点検をさせない
- ・業者に来訪を断りたいのに連絡が取れない場合や、突然訪問を受けた場合は、ドアは開けず、インターフォン越しに断る
- ・新しい給湯器を勧められても、すぐ契約せず他社と比較検討する
- ・クーリング・オフなどで解約ができる場合もあるので、すぐに消費生活センターに相談する
- ◆都市ガス、LPガスともに、ガス設備には4年に1度点検が法律で定められており、費用は無料です。訪問した作業員の所属を確認するなど、法定点検と間違えないようにしましょう。
- ◆給湯器の長期使用は事故が発生する恐れがあるため、業界団体では10年を目安に点検や交換を推奨しています。



消費生活センターでは、消費生活に関するさまざまな相談をお受けしています ▶相談専用電話：☎21-2971 ▶時間：平日午前9時～午後4時(来所相談は予約制) ▶対象：市内在住・在勤・在学の方 ▶費用：無料 ▶問：消費生活センター ☎21-2972

官公署だより

令和6年度の年金額について

▶年金：年額…老齢基礎年金81万6000円(81万3700円)、障害基礎年金1級102万円(101万7125円)、2級81万6000円(81万3700円)、遺族基礎年金81万

6000円(81万3700円)。()内は昭和31年4月1日以前生まれの方の額。遺族年金の子の加算額…第1子および第2子23万4800円、第3子以降7万8300円 ▶問：武蔵野年金事務所 ☎56-1411

ガイド&GUIDE

①月曜②火曜③水曜④木曜 ▶日時：9月2日～12月23日の各曜日、午後5時～6時(各50分) ▶場所：温水プール ▶対象：市内在住の小学生 ▶費用：①6000円(全12回)②7000円(全14回)③④7500円(全15回) ▶申込：6月16日(必着)までに往復ハガキ(申込要領参照し、①～④・時間の希望、生年月日、学年も明記)でスポーツ協会へ ▶問：水泳連盟・佐藤 ☎080-8479-1573

■ ソシアルダンスの集い

オールフリーのダンスの集い ▶日時：6月9日(日)午後1時～5時 ▶場所：総合体育館ダンス室 ▶費用：500円 ▶持ち物：ダンスシューズ ▶申込：不要 ▶問：ソシアルダンス連合会・島森 ☎080-6555-2144、t-shima2000@nifty.com

■ やさしいウォーキング教室

ウォーキングの基本を指導、その後玉川上水沿いに独歩の森まで ▶日時：7月20日(土)午前9時30分、雨天中止 ▶場所：井の頭恩賜公園野外ステージ前 ▶対象：市内在住・在勤・在学の方 ▶費用：400

円(保険料、資料代)、市ウォーキング協会会員200円、中学生以下無料 ▶持ち物：飲み物、敷物 ▶申込：不要 ▶問：同協会・榎本 ☎080-9523-0557

■ 地域対抗卓球大会

▶日時：7月7日(日)午前9時 ▶場所：総合体育館サブアリーナ ▶対象：市内在住で地域ごとに編成されたチーム(1チーム男子2名・女子4名以上) ▶費用：無料 ▶そのほか：代表者会議…6月29日(土)午後7時、中央コミセン、詳細は卓球連盟HP参照 ▶申込：代表者会議に所定の申込用紙(スポーツ協会で配布)を持参 ▶問：同連盟・井谷 ☎50-2486(平日は午後7時以降)

■ 横河武蔵野FCホームゲーム vs HondaFC ▶日時：6月22日(土)午後1時 ▶場所：陸上競技場 ▶費用：高校生以下無料 ▶申込：不要 ▶問：同クラブ ☎51-7751。詳細は同クラブHP参照。



子ども

令和6年度児童育成手当 現況届の提出

児童育成手当(ひとり親または障害児のための手当)を受けている方は、現況届(5月31日に発送)を提出してください。提出がないと、受給資格があっても6月分以降の手当は支給できません。昨年の所得が所得制限を超えている場合などでも、必ず提出してください。届かない場合はご連絡ください▶**申込・問**: 6月30日までに**子ども子育て支援課**☎60-1852へ。詳細は現況届同封の案内チラシを参照。

令和6年度児童手当 現況届の提出(対象者のみ)

提出が必要な方に案内を送付しました(5月31日発送)。必ず期限内に提出してください。詳細は市HP参照▶**申込・問**: 6月30日までに電子申請または郵送で☎180-8777**子ども子育て支援課**☎60-1852へ。



0123 吉祥寺・はらっぱの開館時間を延長します

6月1日(土)~8月31日(土)は開館時間を1時間延長し、午前9時~午後5時とします▶**問**: **子ども協会事務局**☎36-0673、**子ども子育て支援課**☎60-1239



保育コンシェルジュの出張相談

市役所への来庁が難しい世帯を対象に、子どもの預け先や保育サービスなど出張相談を行います。

▶**日時**: 6月25日(火)午後1時30分~2時30分~3時30分(個別相談、各45分)▶**場所**: 本宿コミセン▶**対象**: これから市内保育施設・幼稚園への申し込みを検討している方(各1組)▶**申込・問**: 6月3日午前10時から電子申請または電話で**子ども育成課**☎60-1843へ。



ベビーサロン

助産師・保健師・管理栄養士などによる育児の相談、体重測定。

▶**日時**: ①7月5日②19日(金)午後1時30分~2時で受付▶**場所**: ①保健センター②0123吉祥寺▶**対象**: 市内在住の1カ月児健康診終了後~1歳未満と親▶**費用**: 無料▶**持ち物**: 母子健康手帳、バスタオル、おむつ、②は共通利用カード(当日発行可)▶**申込**: 不要▶**問**: **健康課**☎51-0700



むし歯予防教室

むし歯予防・歯磨きのポイント・栄養の話、歯科健診を行います。

▶**日時**: 7月29日(月)午前9時30分~11時30分▶**場所**: 保健センター▶**対象**: 同センターで1歳6カ月児健康診査(保育相談・歯科健診)を受診した後~2歳6カ月と

「むさしのすくすくナビ」にぜひご登録ください

子育ての中で、必要な情報を見つけるお手伝いをするツールです。子どもと子育てに関する情報は、市公式LINEからも受け取れます▶**問**: **子ども子育て支援課**☎60-1851



親、8組(申込順)▶**費用**: 無料▶**持ち物**: 母子健康手帳、歯ブラシなど▶**そのほか**: 既に同教室を受けた兄弟のいる子は定期的な歯科健診を予約可▶**申込・問**: 7月22日までに電子申請で**健康課**☎51-0700へ。



優先)、32組(申込順)▶**費用**: 無料▶**持ち物**: 母子健康手帳、筆記用具▶**申込・問**: 6月22日までに電子申請で**健康課**☎51-0700へ。



未就学親子野菜収穫体験



夏野菜5種類程度の収穫体験。

▶**日時**: 6月29日(土)、7月7日(日)・15日(月・祝)・21日(日)午前9時~10時30分、小雨実施▶**場所**: 農業ふれあい公園(関前5-18)▶**対象**: 市内在住・在園の2歳以上で収穫体験に参加できる未就学児と保護者(ベビーカーは畑に入れませんが、各20世帯(超えた場合は抽選))▶**費用**: 1500円程度▶**持ち物**: 手袋、はさみなど▶**申込・問**: 6月10日までに電子申請で**農業ふれあい村 jimukyoku@agrifureai.com**、**緑のまち推進課**☎60-1863へ。



ごっくん教室(離乳初期)

離乳食・生活リズムの話。2グループ制。離乳食サンプルあり。

▶**日時**: 7月12日(金)グループA...午前9時30分~10時15分、グループB...午前11時~11時45分▶**場所**: 保健センター▶**対象**: 令和6年1月~3月生まれと親(第1子優先)、32組(申込順)▶**費用**: 無料▶**持ち物**: 母子健康手帳、筆記用具▶**申込・問**: 7月2日までに電子申請で**健康課**☎51-0700へ。



1歳ごはん教室(離乳完了期)

離乳食・口の手入れの話。離乳食の試食と参加者同士の交流。

▶**日時**: 7月2日(火)グループA...午前9時30分~10時40分、グループB...午前10時45分~11時55分▶**場所**: 保健センター▶**対象**: 令和5年4月~7月生まれと親(第1子

楽しく子育て

子育て中の方が気軽に利用できる催しを行っています▶定員のあるものは申込順▶**費用**: 無料▶**問**: 詳細は主催者(各施設)にお問い合わせください。「すくすくナビ」参照。

保育園

プレママのひろば・あかちゃんのひろば

- ▶**申込**: 6月3日から各保育園へ(平日午前10時~午後4時)。定員のある園もあります。
- ▶**プレママ**▶**対象**: 妊娠5カ月以上の健康な方▶**内容**: 妊婦同士、保育士や看護師と一緒に交流します
- ▶**あかちゃん**▶**対象**: 0~1歳3カ月と親▶**内容**: あかちゃんと親同士で交流します。保育士に相談もできます
- 南保育園** ☎48-1501▶**日時**: 6月6日(木)午前10時30分~11時15分▶**対象**: 0~1歳児と親
- 北町保育園** ☎21-6681▶**日時**: 6月18日(火)午前10時30分~11時15分▶**対象**: 0~1歳児と親
- 武蔵野赤十字保育園** ☎52-3298▶**日時**: 6月19日(水)午前10時~11時▶**対象**: 0~1歳児と親

- 精華第一保育園** ☎54-3854▶**日時**: 6月10日(月)午後1時30分~2時▶**対象**: 1歳児と親
- 東保育園** ☎21-2495▶**日時**: 6月4日(火)午前10時30分~11時15分▶**対象**: 1歳児と親
- 吉祥寺きらめき保育園** ☎26-7723▶**日時**: 6月20日(木)午後3時~3時40分▶**対象**: 1歳児と親
- 千川保育園** ☎51-8478▶**日時**: 6月11日(火)午後1時30分~2時15分▶**定員**: 5組▶**対象**: 1歳児と親
- 西久保保育園** ☎51-5307▶**日時**: 6月12日(水)午前10時~11時▶**対象**: 1歳児と親

保育園であそぼう

- ▶**対象**: 記載のあるもの以外未就学児と保護者▶**費用**: 記載のあるもの以外無料▶**申込**: 電話で各園へ(平日午前10時~午後4時)
- 南保育園** ☎48-1501▶**園庭開放**▶**日時**: 平日午後0時30分~3時30分
- マミー吉祥寺保育園** ☎27-5541▶**お庭で遊ぼう**▶**日時**: 6月12日(水)午前10時~11時▶**対象**: 0~1歳児と保護者
- 武蔵野赤十字保育園** ☎52-3298▶**体験保育**▶**日時**: 6月12日(水)①午前9時15分~10時10分②9時15分~10時20分▶**対象**: ①1歳児②2歳児

- 精華第一保育園** ☎54-3854▶**一緒にあそぼう!!**▶**日時**: 6月18日(火)午前10時~10時30分▶**対象**: 1歳児と親
- 吉祥寺保育園** ☎51-5206▶**お庭で遊ぼう**▶**日時**: 平日午後1時~3時30分
- 千川保育園** ☎51-8478▶**お庭であそぼう**▶**日時**: 平日午後1時~3時30分
- 西久保保育園** ☎51-5307▶**離乳食講習会**▶**日時**: 6月6日(木)午後3時~4時▶**対象**: 5~8カ月と親、プレママ
- ふじの実保育園** ☎55-2525▶**じゃが芋堀り**▶**日時**: 6月21日(金)午前9時35分~10時25分▶**対象**: 2歳児~未就学児と親、5組
- ニチイキッズ武蔵野やはた保育園** ☎60-2015▶**乳幼児の救急救命**▶**日時**: 6月6日(木)午前10時▶**対象**: 保育園に通っていない子の保護者、4名程度
- 精華第二保育園** ☎38-7352▶**手形の可愛い制作**▶**日時**: 6月18日(火)午後1時~1時45分▶**対象**: 妊婦、4カ月までと親
- 境保育園** ☎53-1783▶**お庭で遊ぼう**▶**日時**: 平日午後0時30分~3時、火曜のみ午前9時30分~正午
- 境南保育園** ☎32-2443▶**栄養士・保育士と話ませんか?「子どもの好き嫌いどうしてる?」**▶**日時**: 6月7日(金)午前11時~11時45分▶**対象**: 1~2歳児と親

- 桜堤保育園** ☎52-4671▶**お庭で遊ぼう**▶**日時**: 木曜午前10時~正午▶**対象**: 市内在住の0~6歳児と保護者
- ひまわり保育園** ☎56-8732▶**おたのしみ会(パネルシアター)**▶**日時**: 6月6日(木)午前9時45分~10時45分▶**定員**: 3組

子育て支援施設

▶**対象**: 市内在住の方。3歳児対象事業は令和6年4月2日以降に4歳になる子も対象▶**内容**: 詳細は各施設参照▶**託児**: 記載のあるもの以外なし▶**申込**: 記載のないものは①6月1日②2日午前9時から電話または直接各施設へ

① 0123 吉祥寺

吉祥寺東町 2-29-12

☎ 20-3210

休館: 日・月曜、祝日



- 0歳ひろば**▶**日時**: 6月14日・21日(金)午前10時30分~11時▶**対象**: 0歳と保護者▶**託児**: 兄弟は1週間前までに▶**申込**: 不要
- 0歳ひろばプラス**▶**日時**: 6月27日、7月4日・11日(木)午後2時30分~3時20分▶**対象**: 2~6カ月と親(第1子優先)、10組▶**内容**: 3回連続講座

申込要領

記入事項①行事名(コース)②住所③氏名(ふりがな)④電話番号⑤そのほかの必要事項(記事に明示)●特に記載のない場合、1行事(コース)につき本人1回(家族対象のものは1家族1回)の申し込みです●往復ハガキの場合は返信用にも住所・氏名を記入(消せるボールペン不可)

ひとり親家庭などのための制度

父母の離婚、死亡などにより児童と生計を同じにしているひとり親家庭など(1~3は父または母に重度の障害がある場合を含む)を対象に実施しています。

Table with 5 columns: No., Content, Target, Remarks, Application/Inquiry. Rows include child support, medical assistance, housing support, counseling, home help, self-employment support, and education grants.

はあと多摩では、ひとり親家庭の生活や仕事に関する相談や、養育費の相談、離婚前後の法律相談、面会交流支援、グループ相談会などを行っています ▶ 問：はあと多摩(東京都ひとり親家庭支援センター) ☎042-506-1182

土曜学校「日本獣医生命科学大学バイオ実験教室」



実験の様子

大学の先生や学生と一緒に実験をしながらDNAについて学ぶ。

▶日時：7月6日(土)午前10時~正午・午後2時~4時(各回同内容、重複申込不可) ▶場所：同大学第1校舎 ▶対象：市内在住・在学の小学4・5

年生、各20名(超えた場合抽選) ▶講師：江草愛(同大学准教授)、原宏佳(同大学講師)ほか ▶費用：無料 ▶申込・問：6月18日までに直接武蔵野プレース生涯学習支援係 ☎30-1901へ。同館HP(備考欄に学校名・学年、保護者氏名を明記)からも申込可。6月25日~7月6日に当落確認可。

むさしの自然観察園

【共通】 ▶場所：同園(吉祥寺北町3-12) ▶申込・問：二次元コードから

むさしの自然観察園 ☎55-7109へ。

●あっ！と驚く石のおもしろ実験 光る石や鳴る石、鉱物を使った実験と勾玉作りを体験します。

▶日時：6月15日(土) 午前10時~正午 ▶対象：小学3~6年生、10名(申込順)

●UVレジンと貝がらを使って海アートを作ろう

UVレジンを使って、貝がらに透明感のある海アートを描きます。

▶日時：6月23日(日) 午前10時~11時30

分 ▶対象：小学3年生以上(大人も可)、10名(申込順)

ふたご・みつごのつどい

多胎育児をしている家族の集い。オンライン参加可。

▶日時：6月20日(木)午前10時~11時30分 ▶場所：市役所和室 ▶対象：多胎育児をしている家族、プレママ、先輩ママ ▶費用：無料

▶持ち物：0歳児はバスタオル ▶申込：不要 ▶問：子ども子育て支援課 ☎60-1239

●みんなで遊ぼう1・2・3

「ゆび絵の具」 ▶日時：6月18日(火)午前10時30分~11時15分 ▶対象：1~3歳児と保護者 ▶託児：1週間前までに ▶そのほか：親子ともに汚れてもよい服装 ▶申込：不要

●経験者に聞く保活のあれこれ ▶日時：6月15日(土)午前10時~11時 ▶対象：市内在住の妊娠中(初産)の方、8名 ▶内容：保育園選びの情報交換 ▶申込：HP

●乳幼児応急救護講習 ▶日時：6月20日(木)午前10時~11時 ▶対象：未就学児の保護者、20名 ▶内容：AEDの実技講習など ▶講師：武蔵野消防署員 ▶申込：HP

② 0123 はらっぱ

八幡町 1-3-24 ☎56-3210 休館：金・土曜、祝日

●0歳ひろば

「赤ちゃんと一緒に遊びにきてね」 ▶日時：第1・3・5月曜午前10時30分~11時、第2・4月曜午後2時30分~3時 ▶対象：0歳と保護者、各10組 ▶託児：兄弟相談(同室可) ▶申込：1カ月前から

●1歳ひろば

「季節の遊びを楽しもう(夏)」 ▶日時：6月25日(火)午前10時~10時30分・10時45分~11時15分 ▶対象：1歳と保護者、各8組 ▶託児：きょうだい相談(同室可) ▶そのほか：親子ともに汚れてもよい動きやすい服装

●2歳・3歳ひろば

「季節の遊びを楽しもう(七夕)」 ▶日時：6月19日(水)午前10時30分~11時 ▶対象：2・3歳児と保護者、10組 ▶託児：きょうだい相談(同室可) ▶そのほか：親子ともに汚れてもよい動きやすい服装

●むさしの のびのびプロジェクト

「遊ぼうDAY」 ▶日時：6月13日(木)午前10時~11時 ▶対象：子どもの育ちに不安のある未就学児と保護者 ▶内容：ひろばに行きにくいとためらっている方、子どもとのびのび遊びましょう ▶申込：不要

●0123講座(子育て談話室)

「思い通りにならない私の子育て」 ▶日時：6月27日(木)午前10時~11時15分 ▶対象：0~3歳児の保護者、8名 ▶内容：同じ悩みをもつ親同士、講師を囲んで話します ▶講師：広岡智子 ▶託児：応相談(5カ月以上、同室可)

桜堤児童館

未就学児は保護者同伴 ▶対象：記載のあるもの以外市内在住の未就学児と保護者 ▶そのほか：詳細は市HP、じどうかんだより参照 ▶申込・問：電子申請で同館 ☎53-2206(月~土曜午前9時30分~午後4時30分)へ。

●外国にルーツのあるこどもとママ・パパ集まれ

▶日時：6月4日(火)午前10時~11時30分 ▶対象：海外にルーツのある0歳~小学生の親子(保護者のみの参加可) ▶場所：スイングレインボーサロン

●ゆう・遊・グーの日~人形劇~

▶日時：6月13日(木)午前10時30分~11時 ▶対象：未就学児と保護者、25組 ▶出演：人形劇団はじめのいっぽ

●リフレッシュタイム

▶日時：6月18日(火)午前10時30分~11時30分 ▶対象：子育て中の保護者(子連れ可)、15組 ▶内容：ピラティス ▶講師：三井直美 ▶持ち物：ヨガマットやバスタオル

●ローズカフェ@児童館

▶日時：6月19日(水)午前10時30分~11時15分 ▶対象：子育て中の保護者(子連れ可)、20組 ▶内容：子連れでヨガでリフレッシュ ▶講師：松村幸代 ▶持ち物：ヨガマットやバスタオル

●子育て講座

▶日時：6月22日(土)午前10時15分~11時 ▶対象：未就学児と保護者、15組 ▶内容：子どもをかわいく撮るカメラ講座 ▶講師：コンノリコ(カメラマン) ▶持ち物：カメラ、スマートフォンなど



コミセン 親子ひろば

自由来所、開催時間内出入り自由 ▶時間：午前10時~11時30分(市民会館は10時30分~午後0時30分)。中止は前日(土・日曜、祝日の場合は、その前の平日)までにすくすくナビなどでお知らせ ▶対象：0歳~未就学児と保護者 ▶そのほか：★は出張ぐるりん、そのほかの開催日など詳細は市HP参照 ▶問：子ども子育て支援課 ☎60-1239

6月



- 吉祥寺東 ▶ 24日(月)
本宿 ▶ 3日・17日(月)
吉祥寺南町 ▶ 5日(水)・14日(金)・21日(金)・29日(土)
御殿山 ▶ 12日(水)
本町 ▶ 19日(水)
吉祥寺西 ▶ 25日(火)
吉祥寺北 ▶ 14日(金)★・22日(土)
けやき ▶ 6日(木)
中町集会所 ▶ 14日(金)・24日(月)
西久保 ▶ 3日・24日(月)
緑町 ▶ 18日(火)
八幡町 ▶ 1日(土)・19日(水)
関前 ▶ 5日(水)
市民会館 ▶ 11日・25日(火)
武蔵境自動車教習所 ▶ 開催なし
境南 ▶ 5日(水)
桜堤 ▶ 12日(水)



健康

●保健センター
(〒180-0001 吉祥寺北町 4-8-10)
・健康課 (1階)
・健康づくり支援センター (1階)
・健康づくり事業団 (2階)

6月4日～10日は歯と口の健康週間 よい歯のための集い
よい歯の表彰、歯と薬の無料相談。
▶日時：6月22日(土)午後2時30分(開場2時)▶場所：公会堂▶費用：無料▶主催：市歯科医師会▶そのほか：特別講演「林家三平独演会」▶申込：不要(先着順)▶問：健康課☎51-7006

知って得する！カラダのセミナー
目からウロコの簡単自分ケア。筋肉・脂肪量などを知る体成分測定と結果説明、栄養・運動講座。
▶日時：6月19日(水)午前9時30分～正午▶場所：保健センター▶対象：市内在住で20歳から64歳の方(ペースメーカー使用者・妊娠中の方・インボディ測定後1年未満の方不可)、16名(申込順)▶費用：無料▶託児：6カ月～未就学児、4名(6月13日までに申込)▶申込・問：6月18日までに電話または直接健康づくり支援センター☎51-0793へ。

インボディミニ測定

筋肉量・脂肪量・基礎代謝量などを知る、体成分測定。結果票の見方の説明はありません。
▶日時：6月21日(金)午前10時～正午(1名10分)▶場所：保健センター▶対象：市内在住の60歳以上で過去に「知って得する！カラダのセミナー」に参加したことのある方、(ペースメーカー使用者・測定後1年未満の方不可)、12名(申込順)▶費用：無料▶申込・問：前日までに電話または直接健康づくり支援センター☎51-0793へ。

子宮がん検診は6月から

対象者に受診票を送付しました。受診は2年に1回です。
▶受診期間：6月～令和7年1月▶場所：市内指定医療機関▶対象：20歳以上(令和7年3月31日時点)で昨年度受診していない女性▶費用：無料▶持ち物：受診票、身分証明書▶申込：市内指定医療機関に直接予約▶問：5月中旬以降に転入された方は電子申請・電話または直接健康課☎51-7006へ。



Table with 3 columns: 種類 (Type), 受診日/対象者/内容など (Appointment date/target/content), 申込 (Application). Rows include: 6月申込の健診・検診 (June application health checkups), 40歳からの女性のためのがん検診 (Cancer checkups for women 40+), 胃がんエックス線・肺がんセット検診 (Stomach cancer X-ray and lung cancer set checkups), 肺がん検診 (Lung cancer checkups), 若年層胸部検診 (Young adult chest checkups), 肝炎ウイルス検診 (Hepatitis virus checkups), 若年層健康診査 (Young adult health checkups), 眼科健康診査 (Ophthalmology health checkups), 歯科健康診査 (Dental health checkups), 妊婦歯科健診 (Prenatal dental checkups).

休日の医療機関

6月1日(土)～14日(金)

Table of medical facilities on holidays. Columns: 日 (Date), 医療機関名 (Medical facility name), 診療科目 (Medical department), 住所 (Address), 電話 (Phone). Includes: 初期救急 (Initial emergency), 二次救急 (Secondary emergency), 二次救急・三次救急 (Secondary and tertiary emergency), 歯科診療 (Dental treatment), 調剤薬局 (Dispensary).

医療機関の検索について (About searching for medical facilities) and 体調急変時の緊急対応について (About emergency response during sudden changes in health). Includes contact info for Tokyo Medical Center and children's health consultation room.

図書館 (Library) section listing: 中央図書館 (Central library), 吉祥寺図書館 (Kichijoji library), 武蔵野プレイス (Musashino Place).

ごみとリサイクル (Waste and Recycling) section listing: ごみ総合対策課 (Waste management), クリーンセンター (Clean center), 粗大ごみ受付センター (Large waste reception center).

どっきんどようび (Doki Doki Youbi) section listing: 映画会「たろうのおでかけ」 (Movie event 'Tarou's Trip'), 日時 (Date/Time), 場所 (Location), 対象 (Target), 費用 (Fee), 申込 (Application), 問 (Inquiry).

6月の休館 (Library closure in June) listing: 中央 (Central), 吉祥寺 (Kichijoji), 武蔵野プレイス (Musashino Place).

捨てる前に「リユース」の活用をお願いします (Please use 'Reuse' before throwing away) section with QR code and contact info for waste management.

リチウムイオン電池の分別を動画で紹介 (Introduction to lithium-ion battery recycling via video) with QR code.

申込要領

記入事項①行事名(コース)②住所③氏名(ふりがな)④電話番号⑤そのほかの必要事項(記事に明示)●特に記載のない場合、1行事(コース)につき本人1回(家族対象のものは1家族1回)の申し込みです ●往復ハガキの場合は返信用にも住所・氏名を記入(消せるボールペン不可)