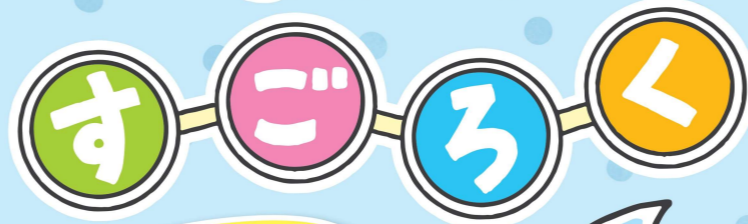
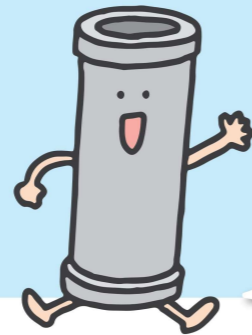


おすい^{くん}と^{ちゃん}うすい^{ちゃん}の だいぼ^ううけん



あそびかた



ルーレットで進む^{すす}すご^{いちばんさき}ろく^{ひと}だよ!
一番先にゴールできた^は人が、
暗^{げすいどう}れて「^めめ^すの下水道マスター」だ!



～ルーレットのやりかた～

1 ルーレットのまん中^{なか}にえんぴつ^たを立てよう!

2 えんぴつ^{さき}がたおれた先^{すうじ}にある数字^{さき}を
かくにん^{すす}してね。この数字^{すうじ}ぶん先^{さき}のマスに進めるよ!

★やくそく★

と止まったマス^かに書いてあることは、口^{くち}にだして読^よんでみよう!
「みんなでクイズ」は、みんな^{いっしょ}で一緒^{かんが}に考えよう! クイズの
こたえは、すご^{みぎうえ}ろくの右上にあるよ!



おすいとうすいちゃんのだいぼうけん



写真: 01. 02. 03. 04. 05. 06. 07. 08. 09. 10. 11. 12. 13. 14. 15. 16. 17. 18. 19. 20. 21. 22. 23. 24. 25. 26. 27. 28. 29. 30. 31. 32. 33. 34. 35. 36. 37. 38. 39. 40. 41. 42. 43. 44. 45. 46. 47. 48. 49. 50. 51. 52. 53. 54. 55. 56. 57. 58. 59. 60. 61. 62. 63. 64. 65. 66. 67. 68. 69. 70. 71. 72. 73. 74. 75. 76. 77. 78. 79. 80. 81. 82. 83. 84. 85. 86. 87. 88. 89. 90. 91. 92. 93. 94. 95. 96. 97. 98. 99. 100.

GOAL!! ゴール

水がきれいになって、海・川に流せました!!

雨がふってきたよ。
雨水ますにゴミがつまって雨水が下水道に流れない!

カエルのものまねをしよう

みんなのクイズ

うんちふんだ!

一回休み

水たまりに入っちゃった!
足がびしょびしょ!

ラッキー!

1マス戻る

雨水貯留浸透施設
雨水をゆっくり地中にしみこませるよ。もう1度ルーレットができるよ!

1,3,5 → 1マスすすむ
2,4,6 → 2マスすすむ

Dr.シントー

ゴミが落ちてきた!
Q2. キミならどうする?
① しらんぷり
② 掃除して取り除く!

みんなのクイズ

まさる

1マス進む

正しいら2マス進む
不正解は1マス戻る

ドブにおちた!
1マス戻る

合流改善施設
Q6. 何のためにある施設だろう?
① きれいな川をまもるため
② 海水の逆流をふせぐため

みんなのクイズ

おふろそうじをした!

1マス進む

正しいら2マス進む
不正解は1マス戻る

うんちふんだ!

一回休み

蚊のものをしよう!

みんなのクイズ
Q7. 下水はどうやってきれいにするのか?
① ゴミを取り除く
② 微生物たちが汚れを食べてきれいにしてくれる
③ 汚れがなくなった水を消毒する

正しいら2マス進む
不正解は1マス戻る

みんなのクイズ

水再生センター

雨水貯留施設
Q1. ためた雨水はその後どうする?
① 晴れた日に下水道に流す
② トラックで海まで運ぶ

正しいら2マス進む
不正解は1マス戻る

みんなのクイズ

タンクン

今日の夕ごはんは揚げ物だ~!
Q5. 使い終わった油はどうする?
① 台所に流す
② 油を固めてごみ箱に捨てる

みんなのクイズ

うんちふんだ!

一回休み

正しいら2マス進む
不正解は1マス戻る

「汚水ます」ってしてる?
みんなの家から出た汚れた水を集めて、下水道に流しているよ。

1マス進む

正しいら2マス進む
不正解は1マス戻る

大雨がふってきた!
合流改善施設に戻る

みんなのクイズ

豆ちしき

武蔵野市内の下水道の約90%は雨水と汚水を合わせて流している合流式だよ。もう1度ルーレットができるよ!

1,3,5 → 1マスすすむ
2,4,6 → 2マスすすむ

みんなのクイズ
Q4. キミならどうする?
① ティッシュペーパーを使う
② 誰かにトイレトペーパーを持ってきてもらう

正しいら2マス進む
不正解は1マス戻る

みんなのクイズ

トイレトペーパーがない!

雨水タンクをおうちに設置した!
屋根にふった雨をためてお花に水をあげたよ!

1マス進む

正しいら2マス進む
不正解は1マス戻る

おせんたくも手伝った!
洗剤は適量を守って使えた! もう1度ルーレットができるよ!

ラッキー!

1,3,5 → 1マスすすむ
2,4,6 → 2マスすすむ

庭に花がさいた!
1マス進む

正しいら2マス進む
不正解は1マス戻る

外が大雨!
Q3. 湯船のお湯はどうする?
① 天気は気にせず抜いてよい
② 大雨の時はお湯を抜くのはやめておく

みんなのクイズ

ネズミのものまねをしよう!

正しいら2マス進む
不正解は1マス戻る

みんなのクイズ
Q3. 湯船のお湯はどうする?
① 天気は気にせず抜いてよい
② 大雨の時はお湯を抜くのはやめておく

正しいら2マス進む
不正解は1マス戻る

スタート!!

どちらに進む?
ルーレットで決めよう!

1,3,5 → 雨水ルートへ
2,4,6 → 汚水ルートへ

汚水ルート

★ にえんぴつを立たせよう!



