

# 👍 どうやって出せばいいの？

# 1

充電して繰り返し  
使えるものか  
確認する



スマートフォン

電子タバコ

ハンディファン

モバイルバッテリー

ワイヤレスイヤホン

※これらの製品は一例であり、全てではありません。

# 2

充電電池が  
取り外し  
可能か  
確認する



# 3

**危険・有害ごみ**  
の日に排出する

危険・有害ごみ袋または透明・  
半透明の袋でお出してください



※収集日は地区によって異なります。ごみは収集日の朝9時までにお出ください。

ごみ減量情報紙 武蔵野ごみニュース 発行：武蔵野市ごみ総合対策課

〒180-0012 東京都武蔵野市緑町3-1-5武蔵野クリーンセンター内

TEL：0422-60-1802（平日8:30～17:00）

H P：https://www.city.musashino.lg.jp/gomi\_kankyo/gomi/index.html



Vol.31  
2023.10

# GOMI NEWS

武 蔵 野 ご み ニ ュ ー ス



秋の特集号

充電電池は圧力がかかると  
発火する

事態をうけ、  
警察や消防が  
駆けつけた。

クリーンセンターの発火事故

# 充電電池は 危険・有害ごみへ

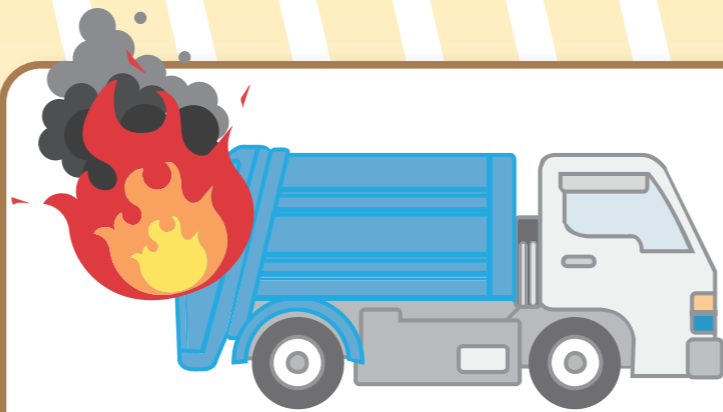
# 充電電池の誤った分別によるリスク

充電して繰り返し使える製品には充電電池(例:リチウムイオン電池)が使われています。ごみに出した充電電池を誤って扱うと発火するリスクがあります。特に収集中の発火は、皆さんが住む地域で火災に発展する可能性もあります。そんな充電電池のリスクや分別のポイントをまとめました。



## 収集

充電電池が入った製品を、燃やすごみ・燃やさないごみに入れる



## 運搬

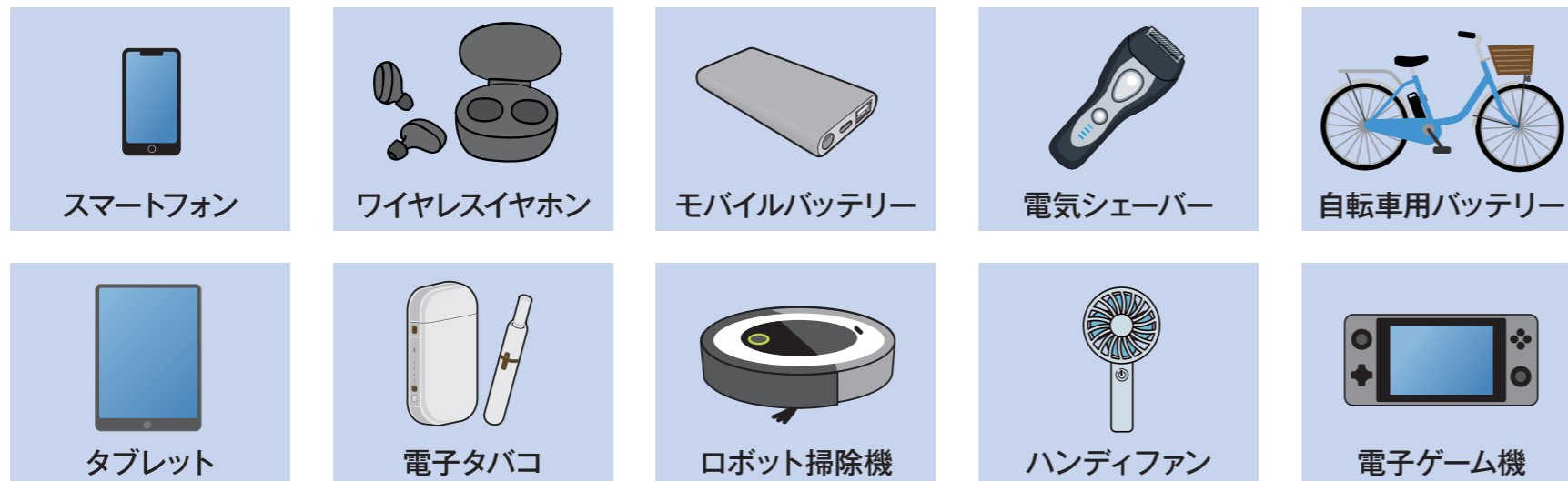
収集車でごみを巻き込んだ時の圧力で、充電電池が発火する



## 処理

クリーンセンターで処理する際のごみにかかる熱や圧力で発火する

## ? 充電電池はこのような製品に入っていることが多い



※これらの製品は一例であり、全てではありません。

## ! 見分けるポイント

- 1 充電して繰り返し使えるか
- 2 コンセントに差し込まなくても使えるか
- 3 リチウムイオン電池マーク\*がついているか

\*海外製品にはついていない場合があります。

