



縄文土器研究

「ドッキー」編

井の頭池遺跡群から発見された竪穴住居跡より出土した縄文土器を観察し、縄文土器クッキーの「ドッキー」を作ります。

また、縄文土器の型式と分布を学び、土器の模擬分布図を作成します。

令和6年3月31日

午前の部 午前10時～正午

午後の部 午後1時30分～3時30分

講師 ヤミラ氏 (おかしあそび考古学者)

対象 中学生～高校生 各回8名

会場 武蔵野市民会館 料理室 (武蔵野市境2-3-7 武蔵境駅から徒歩5分)

主催 武蔵野市教育委員会

費用 無料

申込み 令和6年3月27日(水) 締切 ※締切を延長します。
(3月16日(土)以降先着順・3月15日(金)までに申込み済みの方は全員受講いただけます)

縄文土器
クッキー

講師 ヤミラ氏 (おかしあそび考古学者) プロフィール

慶応義塾大学大学院修士課程(史学)修了。2010年～2011年慶応義塾大学矢上文化財調査室・北杜市教育委員会で、遺跡の発掘調査・研究業務に従事。2012年よりフリーランスとして活動開始、展示制作会社にて展示を中心としたプランニングを学び、2013年より「おかし作り考古学者」、出土遺物を活用したお菓子作りワークショップや商品企画、まちづくり提案などを行う。2020年より「おかしあそび考古学者」。

考古遺物をお菓子で再現するワークショップを開催。代表作は土器片クッキー「ドッキー」。

※ドッキー 実用新案権取得 (実登3177048)





公式マスコットキャラクター
のむくん

武蔵野ふるさと歴史館 考古学講座

縄文土器研究

—ドッキー編—

申し込み方法

専用フォームよりお申込みください。

URL → <https://www.shinsei.elg-front.jp/tokyo2/uketsuke/form.do?id=1707199235457>

※申し込みフォームには歴史館 HP からアクセスしていただけます。

※迷惑メール対策等をしている場合は、「elg-front.jp」から連絡が届くように設定してください。

お申込みいただいた方には ①申込み完了時点 ②当落のご連絡 の2回、確認のメールが届きます。

ご自身のメールアドレスをお間違いの無いようお申込みください。

キャリアメール (xx@docomo.ne.jp、xx@au.com、xx@softbank.ne.jp など) には返信が届かない

場合がありますのでそれ以外のメールアドレスをご利用ください。

返信がない場合は、一旦迷惑メールフォルダを確認の上、当館までご連絡ください。

※抽選結果のお知らせまで、締切日より数日お時間をいただきます。ご了承ください。

※お申込み先と会場は異なりますのでご注意ください。

申込み
令和6年
3月27日(水)
締切!!



申し込みフォームはこちらから →

開催中企画展

武蔵野のくらしを探る -子育てと行事-

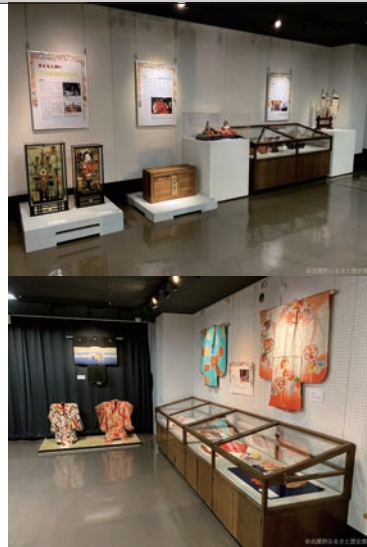
令和5年度 第4回企画展
学校
教育連携
展示

令和6年 4月18日(木) まで

会場 武蔵野ふるさと歴史館 第二展示室

わたしたちの生活の中には一生、または一年を通して、多くの通過儀礼や年中行事が存在します。

今では行われなくなった儀礼もあれば、内容や意味が変化しながらも受け継がれている行事もあります。これらの儀礼・行事は現代を生きるわたしたちの日常生活には必要不可欠なものではありません。しかしその日、その季節が近づくと計画を立て準備をします。儀礼・行事の本来の意味や由来を知り、過去の記録を照らし合わせることでくらしの変化を探ります。



[HP] https://www.city.musashino.lg.jp/heiwa_bunka_sports/furusatorekishikan/

[Facebook] <https://www.facebook.com/musashino.rekishikan/>

[X (旧Twitter)] https://twitter.com/musashino_reki

[Instagram] https://instagram.com/musashino_rekishikan

●HP



●Facebook



●X (旧Twitter)



●Instagram



武蔵野市立 武蔵野ふるさと歴史館

開館時間 午前9時30分～午後5時 休館日 金曜・祝日・年末年始 特別休館日

〒180-0022 武蔵野市境 5-15-5 Tel 0422-53-1811

E-mail: rekishikan@city.musashino.lg.jp

武蔵野駅より徒歩12分 / ムーバス「武蔵野ふるさと歴史館」バス停下車すぐ / 駐車スペースはございません (高齢者・車椅子ご利用の方はご相談ください)

入場無料

