

むちのたま

武蔵境駅の高架下

渋谷花織

⑤ 武蔵境駅の高架下
 前回の吉祥寺駅の高架下引き続き今回は「nonowa武蔵境」とののみちサカイ西を通って武蔵境(ぼく公園)へ。2013年5月29日に高架下を利用した商業施設としてオープンした「nonowa武蔵境WEST」は10周年、すっかり地域の生活になじんだ高架下を歩いてみましょう！



nonowaのマーク
 武蔵野の土・水・緑を表現
 2013年から株式会社JR中央ラインモール(現:株式会社JR中央線コミュニティデザイン)が武蔵境駅とnonowa武蔵境を運営。地域と連携し、高架下を有効利用したまちづくりが続いています。

② ハースブラウン 店長の板倉さん

ハース(hearse)とは火葬。
 2021年12月16日オープン以来お客さんのリクエストに出来る品ぞろえがうれしいパン屋さん。

ぜひお店でお昼に入りを見つけてください！
 パンは常時60種類
 イートインもあります

店名を冠した
 ハースブラウンブレッド

地域加工食品も！
 生塩麹(こうじ) 純胡椒(こしょう) むせしのろ(みそ) お菓子も！

① しゅんかしゅんか

立川・国立・国分寺・三鷹・武蔵野市の農家150軒と契約し、スタッフが集荷しに行き店頭に並べる直売所方式の八百屋さん農業イベントも行っていきます！
 店長の佐藤さん

野菜はとれたてで新鮮です！
 おすすめは何度も試作したおいしい焼きもち

地域加工食品も！
 生塩麹(こうじ) 純胡椒(こしょう) むせしのろ(みそ) お菓子も！

④ Cafe Sacai (カフェサカイ)

2014年11月1日オープン以来ののみちを照らし続けているお店

こちらを出店するときに「社長が武蔵境と東小金井の「境目」だから「境」をつなぐ場所になれたらいいね」と名付けたそう

スタッフの有馬さん

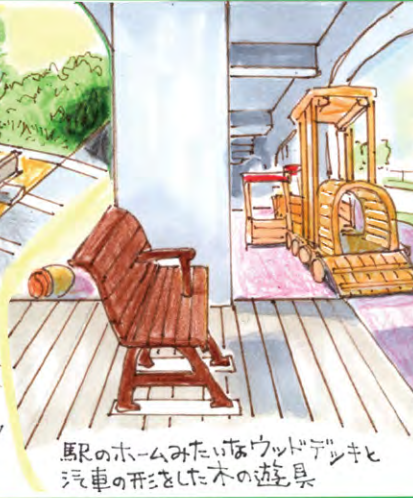
地元のお客さんのお子さんが大きくなるとバイトに菜たリ

インテリアもすてき！
 パンケーキやおハイスが人気ですがオムレツや社長の故郷「岩手の地酒」などお酒も豊富です

柱には、上から地区真ん中に駅までの距離下に付近の施設表示が

⑤ 武蔵境ぽっぽ公園

2017年4月8日開園の武蔵野市とJR東日本が共同で計画し作られた鉄道の高架架下ならではの公園です



駅のホームみたいなウッドデッキと汽車の形をした木の遊具



線路を利用したコミュニティガーデン

このくらい9月の雨が遊ぶのにちょうどいい遊具なんです

上の子は幼稚園「1、2人は2歳

日陰があるし雨の日も遊べていいよね



高架化前に使われていた中央線のレールや踏切を展示した長いテラール!



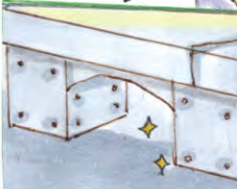
近くで見ると大きい!

小さな子はテラールに沿ってまっすぐ走るのが楽しいそう!

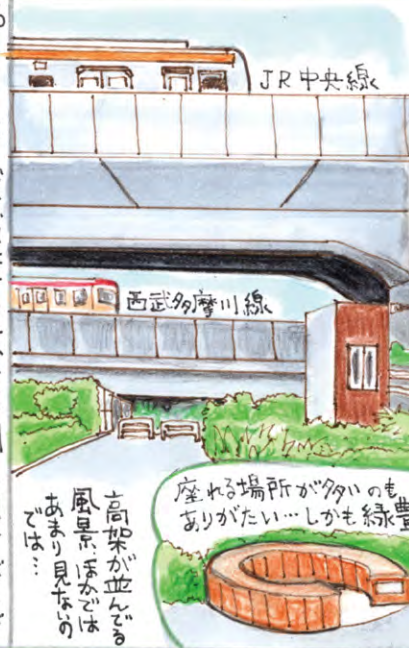


テラールの脚も高架架下風!

向かいに武蔵野ふるさと歴史館があるのも相まって野外の博物館といった感じですよ



のみちサカイ西



座れる場所が多いのもありがたい...しかも緑豊か!

高架が並ぶ風景はほかではあまり見ないのでは...

2016年3月28日武蔵境〜東小金井間の高架架下がつなりののみちサカイ西とののみちヒガノ東が一本道に! 本当に便利になりましたね!!

前回紹介した中央高架下公園の「なかよしひろば」が10月17日にオープン!



いすブランコ

オムニスピナ

市内初のユニバーサルデザイン遊具でさらに楽しい工夫がいっぱい! みんなのおとどけです!

順番待ちしやすい!

2015年22回目となるWW武蔵境を紹介したとき、まだののみちは全開通していませんでしたが、夜も明るい高架下にも新しい「なかよしひろば」ができたんだなと実感したことを思い出しました。



2015年のカフェ・サカイ

*電車はわかりやすいように両方一線者に描いています!