

### 目次

特集	新型コロナワクチン接種・予約情報	2			
特集	ケアリニック武蔵野2023	12			
意見募集	2	お知らせ	2	募集	5
講座	6	スポーツ	7	子ども	8
図書館	9	ごみとリサイクル	9	健康	9
休日の医療機関	9	イベント	10	コミュニティ	11

●武蔵野市ホームページ  
<https://www.city.musashino.lg.jp/>  
 携帯電話版は<http://www.city.musashino.lg.jp/m/>



発行 ● 武蔵野市 編集／総合政策部秘書広報課 〒180-8777 武蔵野市緑町2-2-28 代表電話 ☎0422-51-5131

おとなにも  
子どもにも  
知ってほしい!

## 11月20日は武蔵野市 **子どもの権利の日** です

### 「子どもの権利」という言葉を聞いたことはありますか？

権利とは、生まれたときから人が生きるために持っている大事なものです。  
 子どもは、おとなと同じひとりの人間として、権利を持っています。  
 すべての子どもはかけがえのない大切な存在で、誰もが無限の可能性を持っています。  
 市では、子どももおとなもすべての人たちが自分らしく幸せに暮らせるまちを目指して、「武蔵野市子どもの権利条例」を制定し、今年4月に施行されました。  
 そして、皆さんに子どもの権利について一度考えていただく機会となることを願い、11月20日を「武蔵野市子どもの権利の日」と決めました。  
 子どももおとなも、それぞれがお互いを大切にしあうきっかけとして、「子どもの権利」について一緒に考えてみませんか。



子どもの権利条例について詳細は市HP、市報4月15日号特集号に掲載しています



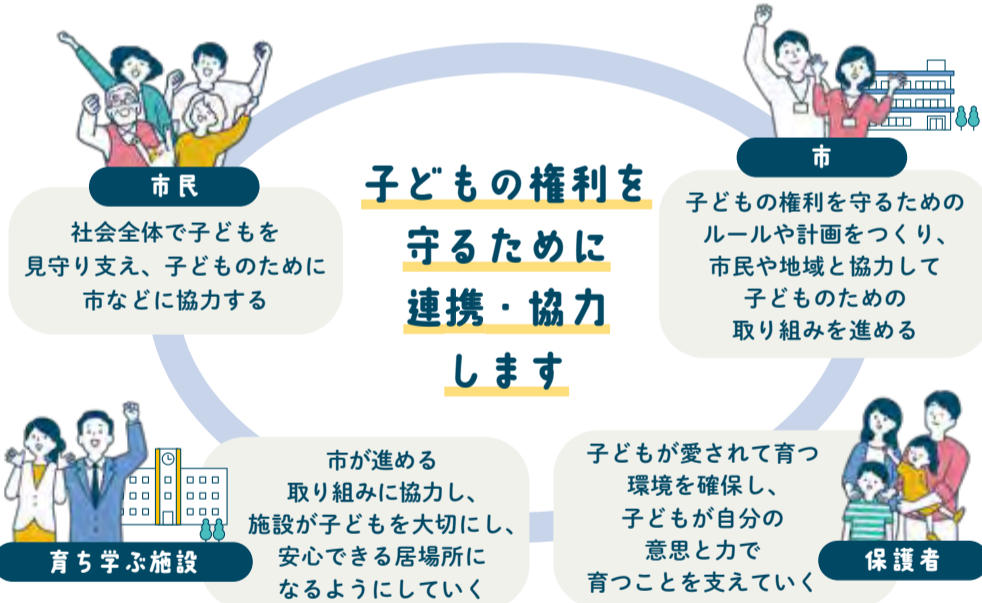
子どもの権利条例

市報4月15日号特集号

▶ 問：子ども子育て支援課 ☎ 60-1851

### 子どもの権利を守るためのそれぞれの役割とは？

「武蔵野市子どもの権利条例」では、市、市民、保護者、育ち学ぶ施設\*の役割を明らかにし、子どもの権利を守るために、まち全体で連携・協力します。



\*市内にある保育所、幼稚園、認定こども園、小中高校、児童養護施設、あそべえ、学童クラブ、児童館、子育てひろばを行う施設など

### 子ども・子育て応援フェスタ 特設サイトを開設しています

10月・11月に「子ども・子育て応援フェスタ」を開催しています。特設サイトでは、子育てに役立つ情報やイベント情報などが満載です。ぜひご覧ください。



特設サイト  
トップページ

### 子どもの権利コラム

「子どもの権利ページ」では、専門家によるコラムを掲載しています。



子どもの権利  
ページ



「こどものけんりってなあに？」  
半田勝久  
(市子どもの権利部会会長)



「おしえて新保先生！」  
新保庄三  
(市保育総合アドバイザー)

### リーフレットと動画ができました

#### リーフレット配布先

市役所、各市政センター・図書館・コミセンなど。小中高校生世代には各学校などを通じて配布します。



リーフレットと動画は上記二次元コード「子どもの権利条例」参照

### 武蔵野市子どもの権利条例 マスコットキャラクターの名前を募集

お待ちしています

お気に入りのキャラクターを選び、名前を応募してください。子どもの皆さんのアイデアをお待ちしています。それぞれのモチーフなど詳細は上記「子どもの権利ページ」参照。

▶ 対象：市内在住・在勤・在学・在園の未就学児～高校生世代の方 ▶ 申込：11月30日までに上記「子どもの権利ページ」から



### 人口と世帯

《令和5年11月1日現在、( )は前月比》

人口14万8041人(29人減) 世帯数7万8739世帯(42増)  
 ●男7万915人(26人減) ●女7万7126人(3人減)  
 [うち外国人住民数3685人(78人増)]



City Report Musashino is available in 10 languages. 市報むさしのを10言語で読むことができます。

# 新型コロナウイルスワクチン接種・予約情報

令和6年1月以降は市の接種体制を縮小するため、**接種を希望される方は、12月末までの接種をお願いします。**なお、国の方針変更などにより内容を変更した場合は、市HPでお知らせします。



▲市HP (ワクチントップページ)

予約受付中

無料(全額公費)

## 令和5年秋開始接種 (令和6年3月31日(日)まで1人1回追加接種できます)

**対象者** 初回接種を完了し、最終接種日から3カ月以上経過した生後6カ月以上の全ての方

**接種券** お手元にある接種券を使用してください。令和5年春開始接種を未接種などにより、未使用の接種券をお持ちの方には発送していません。紛失した方や最終の接種後に転入した方は発行申請をお願いします。



▲接種券の発行申請

**予約方法** ▶市インターネット予約システム (24時間) ▶市コールセンター (受付時間内) ▶一部の個別接種実施医療機関の窓口や電話など



**予約の空き状況** 各SNSなどでもお知らせします。

(11月10日時点 対象:12歳以上の方)

	11月15日～30日接種分	12月1日～31日接種分
個別接種 (市内約60医療機関で実施)	(5割程度の空きあり)	(8割程度の空きあり)
※個別接種は、ファイザー社製またはモデルナ社製ワクチンを使用		
	11月18日(土)・19日(日) ※モデルナ社製ワクチンを使用	12月16日(土)・17日(日) ※ファイザー社製ワクチンを使用
集団接種 (市民文化会館)	(残りわずか)	(9割以上の空きあり)



▲個別接種実施医療機関一覧

**そのほか** 初回接種も引き続き実施中です。詳細は市HP参照。

◆市コールセンター (予約、接種券、接種会場など) ☎03-6736-5604 (平日午前8時30分～午後5時15分)

◆東京都新型コロナウイルスワクチン副反応相談センター ☎03-6258-5802 (土・日曜、祝日含む24時間)

◆厚生労働省新型コロナウイルスワクチンコールセンター ☎0120-761770 (土・日曜、祝日含む午前9時～午後9時)

## 意見募集

意見を募集します(パブリックコメント)。提出意見は原則公開。

### 三鷹駅北口交通環境基本方針(案)

主に交通環境の視点で三鷹駅北口の課題と解決のための方針を取りまとめています。

▶配布・閲覧: まちづくり推進課、各市政センター・図書館など ▶提出方法: 11月17日(金)～12月1日(金・必着)に郵送・ファクス・Eメール

ル(氏名、住所、電話番号を明記)または直接〒180-8777まちづくり推進課FAX51-9250、sec-machidukuri@city.musashino.lg.jpへ ▶問: まちづくり推進課☎60-1872



### ●オープンハウス

▶日時: 11月19日(日)午前10時～午後3時・20日(月)午前11時～午後4時

▶場所: 三鷹駅北口駅前広場 ▶申込: 不要



## 第三期産業振興計画素案に意見をお寄せください

「まちの魅力」を高め、「豊かな暮らし」を支える産業振興を理念とし、事業者、商店会、商工関係団体、市民、市がつながり、関連施策を進めるための計画です。

▶計画期間: 令和6年度～10年度 ▶配布: 市役所案内、産業振興課、各市政センター・図書館・コミセン、市HPから閲覧可 ▶提出方法: 11月16日(木)～12月10日(日・必着)に郵送・ファクス・Eメール・右記二次元コード(住所、氏名、電話番号を明記)または直接産業振興課☎60-1832、FAX51-9408、sec-sangyou@city.musashino.lg.jpへ。



### ●巡回パネル展示

▶日程: ①11月18日(土)②19日(日)～23日(木・祝)③24日(金)～12月3日(日)④12月4日(月)～10日(日) ▶会場: ①井の頭恩賜公園(井の頭感謝祭2023)②中央図書館③観光機構④武蔵野プレイス

## 第4期健康福祉総合計画・各個別計画の「中間のまとめ」

第4期健康福祉総合計画および各個別計画の改定に向け作成した「中間のまとめ」について、市民の皆さんからの意見を募集します ▶問: 地域支援課☎60-1941



### ◎市民意見交換会(対面)

前半は第4期健康福祉総合計画、後半は各個別計画に分かれて意見交換を予定 ▶申込: 不要

日時	場所
12月3日(日)午後1時～3時	市役所811会議室
12月11日(月)午後2時～4時	商工会館市民会議室
12月15日(金)午後6時30分～8時30分	スイングスカイルーム

### ◎市民意見交換会(オンライン)

日時	場所	申込
12月3日(日)午後3時～5時	オンライン (Zoom)	12月1日正午までに二次元コードから



### ◎意見募集

▶配布: 各担当課、市内福祉関係施設、各市政センター ▶閲覧: 各コミセン・図書館、市HP ▶提出方法: 11月16日(木)～12月17日(日・必着)に郵送・ファクス・Eメール(氏名、住所、連絡先も明記)、意見提出フォームまたは直接各担当課へ。

計画名	担当課	意見提出フォーム
第4期健康福祉総合計画・第6期地域福祉計画・第2期成年後見制度利用促進基本計画・再犯防止推進計画	地域支援課 ☎60-1941、FAX51-9218、sec-chiiki@city.musashino.lg.jp	
高齢者福祉計画・第9期介護保険事業計画	高齢者支援課 ☎60-1940、FAX51-9218、sec-kourei@city.musashino.lg.jp	
障害者計画・第7期障害福祉計画・第3期障害児福祉計画	障害者福祉課 ☎60-1904、FAX51-9239、sec-syougai@city.musashino.lg.jp	
第5期健康推進計画・食育推進計画・自殺総合対策計画	健康課 ☎51-7004、FAX51-9297、sec-kenkou@city.musashino.lg.jp	

## お知らせ

### 都市計画変更案の縦覧と意見募集

生産緑地地区に関する都市計画変更案の縦覧期間中に意見書を提出できます。生産緑地地区: 削除8件、区域変更1件、面積変更1件(精査)

▶縦覧: まちづくり推進課 ▶意見書提出: 11月16日(木)～30日(木・必着)までに郵送・ファクス・Eメール(住所、氏名を明記)または直接〒180-8777まちづくり推進課FAX51-9250、sec-machidukuri@city.musashino.lg.jpへ ▶問: まちづくり推進課☎60-1872



### 市立保健センター増築及び複合施設整備市民説明会

保健センター増築及び複合施設整備に係る基本設計の進捗状況について市民説明会を開催します。

▶日時: ①11月29日(水)午後6時30分②12月3日(日)午前10時 ▶場所: ①市役所812会議室②保健センター多目的ホール ▶申込: 不要

▶問: 企画調整課保健センター増築・複合施設整備担当☎60-1970

### 境南ふれあい広場公園のあり方を考えるキックオフミーティング

第1部…講演会、第2部…パネルディスカッション。

▶日時: 11月25日(土)午前10時～正午(受付9時30分) ▶場所: 武蔵野プレイスフォーラム ▶定員: 80名(申込順) ▶申込・問: 11月22日までに申込フォームから緑のまち推進課☎60-1864へ。



### 各種市税・国民健康保険税が滞納となっている方へ

税負担の公平性を保ち、税収入を確保するため、納期限までの納付が確認できない方に対し、各種納税催告を行います。お手元の納付書を確認し、納期限が過ぎている市税、国民健康保険税がありましたら、納付または相談してください ▶問: 納税課☎60-1828

●納税催告書を11月24日(金)に発送します。指定納期限(12月4日[月])までに必ず納付または相談してください。

## 申込要領

記入事項①行事名(コース) ②住所③氏名(ふりがな) ④電話番号⑤そのほかの必要事項(記事に明示) ●特に記載のない場合、1行事(コース)につき本人1回(家族対象のものは1家族1回)の申し込みです ●往復ハガキの場合は返信用にも住所・氏名を記入(消せるボールペン不可)

### 秋の褒章と叙勲

秋の褒章と叙勲が行われ、市内で下記の方が受章されました（敬称略）。おめでとうございます。

#### 叙勲

- 【旭日中綬章】 渡邊 雄司（地方自治功労）
- 【旭日小綬章】 服部 総一郎（金融業功労）
- 【瑞宝中綬章】 山川 雅典（農林水産行政事務功労）
- 【瑞宝中綬章】 山岸 正明（保健衛生功労）
- 【瑞宝小綬章】 上田 秀敏（海上保安功労）
- 【瑞宝小綬章】 柁屋 誠（国土交通行政事務功労）

#### 褒章

- 【黄綬褒章】 小美濃 寛巳（業務精励 [造園工・卓越技能]）

### 納期のお知らせ

納期内納付にご協力ください。納期限までに納められない場合はご相談ください。

- ▶ 納期限：11月30日(木)
- ◎国民健康保険税 ▶ 問：納税課 ☎60-1828
- ◎後期高齢者医療保険料 ▶ 問：保険年金課 ☎60-1913
- ◎介護保険料 ▶ 問：高齢者支援課 ☎60-1845

### ムバス運行ルート（境・三鷹循環）が通常ルートに戻ります

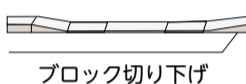
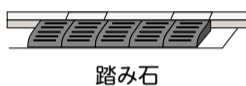


11月13日から平日の運行が迂回ルートから通常ルートに戻ります。ご協力ありがとうございました ▶ 問：下水道課 ☎60-1868



### 道路に危険な踏み石を置かないで

踏み石は雨水の流れを悪くし、置く場所によっては雨水が道路冠水の原因になります。つまずいて転倒するなど事故の原因にもなるので速やかに撤去してください。道路と宅地の境にあるブロックの切下げを行うことで段差は解消されます。市に届け出をした後、自費で工事を行ってください ▶ 問：道路管理課 ☎60-1857



### 0123 吉祥寺 経年劣化に伴う外壁塗装工事のお知らせ

足場を組んで作業を実施。園庭の使用不可、駐輪場が狭くなります。館内は通常通り利用可。 ▶ 日程：11月20日(月)～令和6年3月末(予定) ▶ 場所：0123 吉祥寺 ▶ 問：子ども子育て支援課 ☎60-1239。詳細は市HP参照。

### 証明書自動交付機・コンビニ交付サービスを停止します

定期システムメンテナンスのため ▶ 問：市民課 ☎60-1839

期日	自動交付機		コンビニ交付
11月30日(木)	市役所・商工会館	午後5時～終日	午後5時～終日
	かたらいの道市民スペース	午後3時～終日	
	イトーヨーカドー武蔵境店	午後1時～3時 午後5時～終日	

## 自転車用ヘルメット購入費用の一部を助成しています

自転車乗車時のヘルメット着用の普及を図り、自転車安全利用の促進および交通事故による被害の軽減に寄与することを目的として助成事業を実施しています ▶ 問：交通企画課 ☎60-1860



## つきまとい勧誘行為・客引き行為などを市内全域で禁止しています

公共の場所における、つきまとい勧誘行為(業種問わず)、客引き・スカウト・客待ち行為(飲食店、カラオケ店、風俗営業店など)は禁止行為に当たります。そのほか、通行を阻害する迷惑な路上宣伝行為は方法の変更を要請しています ▶ 問：安全対策課 ☎60-1916

### 12月1日(金)から勧誘行為等適正化特定地区を拡張します



黒枠内は現在指定の地区 / 赤枠部分は新たに拡張した地区

#### Q 勧誘行為等適正化特定地区とは何ですか

A 市の条例に基づいて禁止行為(つきまとい勧誘・客引き行為など)を指導するため、安全パトロール隊(ブルーキャップ)が重点的にパトロールを行う地区です。指導しても改善しない場合は、特定地区内でのみ、厳しい措置(警告・勧告・氏名の公表)を行うことが可能です。

※禁止行為に対する口頭注意や指導については、地区内外に関わらず市内全域で実施します

#### Q なぜ地区を拡張したのですか

A 令和4年4月から新たに飲食店や風俗営業店の客引き行為なども禁止行為に加えたため、それらの実態を踏まえたくて、特定地区の見直しを行いました。

### 会議などの開催と傍聴

※いずれの会議も傍聴できます。体調不良や熱のある方の入室をお断りすることがあります ※会場にオンラインとある場合は、市HPの各会議ページから傍聴の申し込みができます



会議名	日時	会場	傍聴・議題など	申込・問
第五小学校改築懇談会	11月21日(火) 午後6時30分	西久保コミセン 大会議室	10名程度(先着順)	申込：不要 教育企画課 ☎60-1972
自転車等駐車対策協議会	11月22日(水) 午後3時30分～5時	市役所 301会議室	5名(先着順) / 自転車等総合計画進捗状況などについて	申込：不要 交通企画課 ☎60-1860
第六期長期計画・調整計画策定委員会	11月22日(水) 午後7時～9時	オンライン (Zoom) / 会場開催は行いません	答申案(最終)について、第七期長期計画策定に向けて(策定の振り返り)	11月20日までに市HPから企画調整課 ☎60-1801へ
子どもプラン推進地域協議会	11月27日(月) 午後6時～7時30分	①市役所 対策本部室 ②オンライン (Zoom)	①10名程度(先着順) / 第六次子どもプラン武蔵野の基本理念についてほか	①申込：不要 ②11月22日までに市HPから子ども子育て支援課 ☎60-1851へ
住民投票制度に関する有識者懇談会	11月28日(火) 午後6時	市役所 412・413会議室	50名程度(申込順) サテライト会場での傍聴の可能性あり / 住民投票制度について	前日までに市HPまたは企画調整課 ☎60-1801へ
旧赤星鉄馬邸の利活用に関する有識者会議	11月28日(火) 午後6時30分	芸能劇場 小ホール	10名程度(申込順)	前日までに資産活用課 ☎60-1973へ
井之頭小学校改築懇談会	11月29日(水) 午前9時30分	井之頭小体育館トレーニングルーム	10名程度(先着順)	申込：不要 教育企画課 ☎60-1972
国民健康保険運営協議会	11月29日(水) 午後1時30分	市役所 対策本部室	3名程度(先着順) / データヘルス計画などの改定についてほか	申込：不要 保険年金課 ☎60-1834
教育委員会定例会	12月4日(月) 午前10時	市役所 412会議室	10名(先着順)	申込：不要(当日、申込用紙への記入あり) 教育企画課 ☎60-1894

マンション長寿命化促進税制による固定資産税の減額制度

下表に該当する大規模工事が行われた区分所有(分譲)マンションについて、申請で工事完了年の翌年度分の固定資産税を減額します▶申込・問：改修後、原則3カ月以内に必要書類を持って直接資産税課☎60-1825へ。

Table with 3 columns: 対象 (対象), 減額 (減額), 添付書類 (添付書類). It details the criteria for tax reduction, the amount of reduction (1/3 of the fixed asset tax), and the required documents like completion certificates and management plan approvals.

11月は児童虐待防止推進月間

虐待を受けたと思われる子どもを見つけたときやご自身が出産や子育てに悩んだときには、市の子ども家庭支援センターや都の児童相談所に連絡してください。匿名で行うことも可能です。連絡者や内容に関する秘密は守られます。

▶相談・連絡先：子ども家庭支援センター(子育て総合相談・虐待相談) ☎55-9002、☎0120-839-002(月～土曜午前8時30分～午後10時)、杉並児童相談所(虐待相談) ☎03-5370-6001(月～金曜午前9時～午後5時)、児童相談所虐待対応ダイヤル☎189(24時間365日受付)、武蔵野警察署(緊急時) ☎55-0110 ▶問：子ども子育て支援課☎60-1850

12月4日～10日は人権週間

人権について理解を深め、思いやりの大切さについて改めて考えてみませんか。

●人権に関するパネル展示

▶日時：12月4日(月)～7日(木) 午前10時～午後5時 ▶場所：市役所ロビー

●人権相談

人権に関する困りごと・心配ごと

について人権擁護委員が相談に応じます(詳細は毎月市報1日号掲載の「相談ごと」参照)。無料。秘密厳守。

▶問：市民活動推進課☎60-1829

●令和5年度人権擁護委員法務大臣表彰

近藤和恵人権擁護委員が法務大臣表彰を受賞しました▶問：法務省東京法務局人権擁護部第一課☎03-5363-3067

●みんなの人権110番

法務局職員または人権擁護委員が相談に応じます☎0570-003-110

●夜間人権ホットライン

弁護士が相談に応じます。秘密厳守。10分程度▶日時：12月8日(金)午後5時～8時▶相談電話：☎03-6722-0127▶問：東京都人権プラザ相談室☎03-6722-0124、☎03-6722-0125

認定長期優良住宅に対する固定資産税の減額制度

令和6年3月31日までに新築した認定長期優良住宅について、申告により固定資産税を減額します。

▶対象：新築した認定長期優良住宅で、居住部分の床面積(マンションなどの区分所有家屋…「専有部分の床面積」と「共用部分のあん分

あんしん住まい推進事業 民間賃貸住宅への入居にお困りの方に支援を行っています



要件などについて

▶問：住宅対策課☎60-1905

引っ越しをしたい方へ

入居先を案内する協力不動産店を紹介し、①サポートが必要な場合は協力不動産店に支援事業者が同行②連帯保証人がいない場合は家賃債務保証会社を紹介③一定の条件を満たす場合に家賃債務保証会社の保証委託料を一部助成④契約後電話・訪問での見守りを実施

▶対象：民間賃貸住宅への入居を希望する市内在住の高齢者、障害者、子育て・低所得世帯、外国籍などで健康で自立して日常生活を営むことができ緊急連絡先となる親族・知人などがいる方 ※協力不動産店が見つからない場合があります

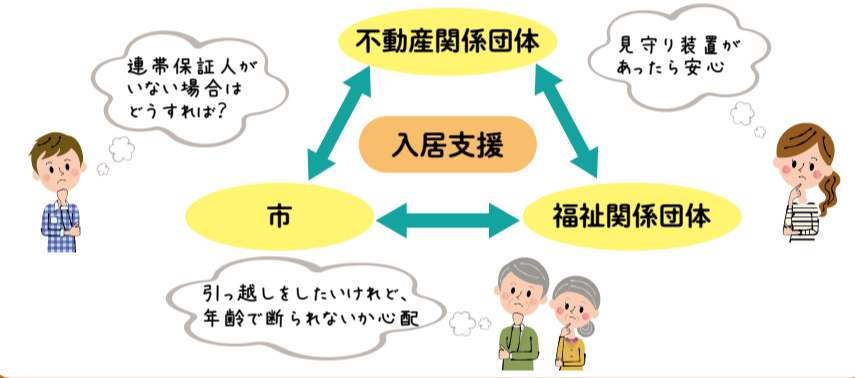
賃貸住宅所有者の方へ

同事業で契約した賃貸住宅所有者は次の支援制度を利用できます。①緊急時に警備員が駆け付ける緊急通報装置の設置・利用費用を助成②死亡事故発生時の原状回復・家賃損失に備える保険に市が加入③保険で補償されない残置物処理費用が発生した場合の費用を助成④バリアフリー改修の費用を助成

※支援対象となる賃貸住宅には一定の条件があります

協力不動産店を募集しています

▶対象：入居先探しに協力いただける不動産店(原則市内または隣接市区に所在)



床面積」の合計。賃貸マンション、アパートなどの共同住宅…独立的に区画された部分ごとに同様に計算)が1戸当たり50平方メートル(一戸建て以外の貸家は40平方メートル)～280平方メートルで、家屋全体の床面積の2分の1以上の住宅▶減税額：新築の翌年度から5年間(3階建て以上の中高層耐火建築物は7年間)、居住部分に相当する固定資産税額の2分の1(1戸当たり120平方メートル相当分まで)▶申告：新築家屋調査時に、長期優良住宅の認定通知書の写しを添付▶問：資産税課☎60-1825

窓口での本人確認にご協力ください

市民課・各市政センターでの手続きの際には、皆さんの個人情報保護(第三者による虚偽の届出や証明書の不正取得防止)のため、来庁した方の本人確認を実施しています。運転免許証、パスポート、マイナンバーカードなど、官公署が発行した写真のある書類1点、または健康保険証、年金手帳、社員証、学生証などを2点お持ちください。そのほかの確認書類は

要問い合わせ▶問：市民課☎60-1839、各市政センター



市関連施設

\*文化施設の住所などについては、11頁をご覧ください。

- 吉祥寺市政センター 〒180-0004吉祥寺本町1-10-7商工会館2階 ☎22-1821
中央市政センター 〒180-0006中町1-2-8 ☎56-3800
武蔵境市政センター 〒180-0022境1-1-7QuOla2階 ☎53-2200

- 商工会館 〒180-0004吉祥寺本町1-10-7 観光機構(1階)/吉祥寺まちづくり事務所(2階)/消費生活センター(3階)
市民社協・ボランティアセンター武蔵野/福祉公社/地域包括ケア人材育成センター 〒180-0001吉祥寺北町1-9-1
障害者総合センター 〒180-0001吉祥寺北町4-11-16
総合体育館 〒180-0001吉祥寺北町5-11-20 野外活動センター・体育協会(3階)

- シルバー人材センター 〒180-0013西久保1-6-27 多摩信用金庫武蔵野支店4階
高齢者総合センター 〒180-0012緑町2-4-1
みどりのこども館 〒180-0012緑町2-6-8
むさしのエコreゾート 〒180-0012緑町3-1-5
障害者福祉センター 〒180-0011八幡町4-28-13
国際交流協会(MIA) 〒180-0022境2-14-1スイング9階
市民会館/男女平等推進センター 〒180-0022境2-3-7
ふるさと歴史館 〒180-0022境5-15-5
武蔵野プレイス 〒180-0023境南町2-3-18

秘書広報課からのお知らせ 問：秘書広報課☎60-1804

市報は月2回「市報むさしの」は全戸配布のほか、市の施設、JR3駅などに置いてあります。視覚障害の方のために、音声版「声の市報」も作成しています。

むさしの シティニュース ケーブルテレビ(11ch) ●毎日/9:15、12:00、20:15、22:00

マイシティ むさしの-FM(78.2MHz) ●月～金曜/9:30、12:15、13:30、16:45、18:30、21:30 ●土曜/9:30、11:45、12:45、15:30、16:45、18:30 ●日曜/9:30、11:45

市政情報を発信しています

LINE: ホーム画面から「武蔵野市」・「@musashinocity」を検索
Twitter: https://twitter.com/musashino\_hope
フェイスブック: https://www.facebook.com/musashinocity



LINE



Twitter



フェイスブック

むさしの 防災・安全 メール

台風・地震などの災害・防災情報、事件・不審者・環境などの安全情報ほか/配信不定期/利用方法: パソコンや携帯電話などから登録ページにアクセス。
https://mobile.city.musashino.lg.jp/index.cgi?page=4



申込要領

記入事項①行事名(コース) ②住所③氏名(ふりがな) ④電話番号⑤そのほかの必要事項(記事に明示) ●特に記載のない場合、1行事(コース)につき本人1回(家族対象のものは1家族1回)の申し込みです ●往復ハガキの場合は返信用にも住所・氏名を記入(消せるボールペン不可)

いきいきサロン事業運営団体 募集説明会

活動場所の開設(令和6年4月から)・運営に対する補助についての説明会を行います。

日時: 12月8日(金) 午前10時~11時30分 場所: 市役所811会議室 対象: 週1回以上2時間程度の介護予防・認知症予防に資する活動を行う3名以上の地域住民団体・NPO法人など 申込...

問: 12月6日までにファクス・Eメール(申込要領参照)、電話または直接高齢者支援課☎60-1940、FAX51-9218、sec-kourei@city.musashino.lg.jpへ。

善意の寄付ありがとうございました

原田知房様: フルート1本。吹奏楽クラブのため 問: 管財課☎60-1816



下水道施設の老朽化対策

CIM=Civil Information Minimum(これだけは知っておきたい市民の情報)

市の下水道は、市の発展と大きく関わり合いがあり、昭和26年に「多摩地区で初の下水道」として、都市計画を決定し、昭和62年に普及率100%を達成した歴史があります。このように整備が早かったため、法定耐用年数50年を超える下水道管が令和3年度末時点で約44%にのぼり、今後10年間で約83%まで上昇する見込みです。

毎年確認して、対応が必要な部分は修繕を行っています。

老朽化した下水道管を修繕する方法も新しくなっています。下水道の幹線は太く、多くの水が流れています。またこういった幹線の多くは広い道路の下を通っており、道路を通行止めにして、道路を掘り、下水道管を入れ替えるとなると、時間もかかり、交通渋滞を生み、多大なコストがかかります。そこで、下水道管を使用しながら、道路を掘らずにマンホールから塩ビ管素材を入れ、内側に張り付けていき、新たな管とする更生工法も採用されてきています。

市は下水道総合計画の中で、「次世代へつなぐ、くらし支える下水道」といった基本理念を継承し、50年、100年にわたって市民生活を支えるために、施設の点検・調査・修繕・改築を計画的に行うなどの施設管理(ストックマネジメント)を進めています。ストックマネジメントでは、市内で区域を決め、順次調査点検を行うことによりリスクを評価しています。リスク評価により、速やかな措置が必要な緊急度Ⅰから簡易な対応により必要な措置を5年以上延長が可能な緊急度Ⅲに分け、優先順位付けを行い、施設の長寿命化を進めています。また、下水道管は場所によってコンクリートの劣化が起こりやすい場所があります。こういった場所は

下水道は目に見えず、当たり前のものとして捉えられがちですが、これが機能しないと市民生活が成り立たなくなります。歴史的な背景も含めて、施設の維持管理についての方向性や費用の面で市民の理解が必要だと思えます。(取材協力: 下水道課/執筆: 小町友則)

問: 下水道課☎60-1868、CIMコラム全般については市政資料コーナー☎60-1809

油などを下水道に流さないようにしましょう

寒い時期になると、下水道に流れた油などが冷えて固まりやすくなります。油などが下水道に流れ込むと、管の詰まりや閉塞が発生し、汚水が排水できなくなる恐れがあるだけでなく、路上へあふれたり、嫌な臭いの発生にもつながる可能性があります。また、ゴキブリなど害虫の発生につながり、不衛生です。台所で食器などを洗う前にひと工夫して、油などを下水道に流さないようにご協力をお願いします 問: 下水道課☎60-1867



通常時の下水道管内

油などを流してしまうと...



油などが詰まった下水道管内

飲食店などでは、排水中の油などを分離・貯留して下水道に流さないようにする装置(グリストラップ)の設置が必要です。グリストラップは小まめに清掃を行いましょう。

募集

市の会計年度任用職員の募集

特に記載のないものは令和7年3月31日まで(条件付採用期間あり。勤務成績が良好な場合、再度任

用される可能性あり) / 災害時に所属課の災害活動(所掌事務)に従事させる場合あり / 面接の詳細は事前に通知(届かない場合要連絡)、提出書類の返却不可、結果は合否に関わらず通知 / 地方公務員法第16条に規定する欠格条項に該当する方は受験できません

期期末手当あり / 交通費あり(上限あり) / 社会保険・雇用保険加入あり / 共済会(互助会)加入あり / PC/パソコン(ワード、エクセル)操作のできる方

Table with 4 columns: 所属・職種・人数, 業務・応募資格, 勤務・報酬など, 選考. Includes positions like ①適応指導教室(チャレンジルーム)指導員 and ②帰国外国人教育相談員.

申込・問: 12月25日(月・必着)までに論文①「不登校児童・生徒が社会的に自立していくための支援で大切だと思うこと」②「帰国生や外国籍の子ども及び保護者に対する学習支援や相談支援にかかわる上で大切だと思うこと」(A4用紙800字以内)を市販の履歴書(写真貼付、①②の希望、①は希望勤務日数を明記)、資格証の写しを郵送または直接教育支援センター☎60-1899(〒180-0001吉祥寺北町4-11-37)へ

Table with 4 columns: 所属・職種・人数, 業務・応募資格, 勤務・報酬など, 選考. Includes position 児童館業務全般 1名.

申込・問: 1月5日(金・必着)までに市販の履歴書(写真貼付)、免許状などの写し、小論文「子どもの健全育成のための児童館職員の役割」(800字以内)を郵送または直接桜堤児童館☎53-2206(〒180-0021桜堤2-1-29)へ

関係団体の職員などの募集

面接の詳細は事前に通知(届かない場合要連絡)、提出書類の返却不可、結果は合否に関わらず通知

期期末手当あり / 交通費あり(上限あり) / 社会保険・雇用保険加入あり / PC/パソコン(ワード、エクセル)操作のできる方 / 普免要普通自動車免許

Table with 4 columns: 所属・職種・人数, 業務・応募資格, 勤務・報酬など, 選考. Includes positions like 児童クラブ支援員正規職員 and 保育士正規職員.

申込・問: 12月22日(金・必着)までに申込書(写真貼付、試験案内[同協会HP]http://mukodomo.kids.coocan.jp/)から印刷可)を郵送で子ども協会事務局総務課☎36-0671(〒180-0013西久保1-6-27多摩信用金庫武蔵野支店4階)へ

Table with 4 columns: 所属・職種・人数, 業務・応募資格, 勤務・報酬など, 選考. Includes position 一般事務正規職員.

申込・問: 12月24日(日)までに同事業団HP]https://www.musashino.or.jp/1000123/から文化生涯学習事業団☎56-2200へ

## いきいきガーデンサポーター～植物を育てて自分も元気になろう！～



令和5年7月の活動の様子

認知症のある方もない方も、一緒に植物の手入れとラジオ体操で元気な身体と仲間づくり。

▶日時：令和6年3月までの毎週水曜午前9時30分～11時(予定)、雨天中止▶場所：市役所正面玄関▶対象：おおむね65歳以上・認知症がある65歳未満の方(付き添いが必要な方は要相談)▶費用：無料▶持ち物：動きやすい服装、飲み物など▶そのほか：スマートフォンをお持ちの方はSNSを活用した連絡方法の説明があります▶申込・問：電話または直接高齢者支援課☎60-1846へ。

## 武蔵野桜まつり開催のお知らせ～春のイラスト募集～



前回の最優秀作品

令和6年3月31日(日)開催予定。桜、春、ふるさと、祭りなどをイメージさせるポスター用の楽しいイラストを送ってください。

▶対象：市内在住・在学の小・中学生。自作・未発表の作品1人1点▶そのほか：B4程度の画用紙使用(横向き)、裏面に住所・氏名(ふりがな)・電話番号・学校名・学年を明記。作品は市が広報や印刷物で自由に使用(返却不可)。最優秀賞…図書カード1万円分、ポスターに使用。優秀賞…同5000円分。佳作…同3000円分。全応募作品は3月下旬から市役所ロビーで展示(作品とともに学校名・学年・氏名を紹介)▶申込・問：1月31日(必着)までに郵送または直接〒180-8777桜まつり実行委員会事務局(産業振興課内)☎60-1832へ。

## 男女共同参画フォーラム2024 団体企画募集

講座やワークショップなどで男女平等や性の多様性に関する内容のもの。

▶日程：令和6年6月15日(土)～30日(日)▶場所：市内公共施設▶対象：市内で活動する団体、3団体程度(選考あり、1月16日[火]実施予定の審査会への出席必須)▶そ

のほか：1団体10万円を限度に企画実施、委託料を後払い▶申込・問：12月15日(必着)までに企画書など(市役所から印刷可、同センターで配布)をEメール、郵送で男女平等推進センター☎37-3410、danjo@city.musashino.lg.jpへ。



## MIA 外国人による日本語スピーチ大会出場者募集

日本の生活で心が動いたエピソードや出身地の文化・家族の紹介など。

▶日時：令和6年3月9日(土)正午～午後4時30分(大会は2時)▶場所：スイングホールほか▶対象：日本語が母語でない16歳以上の外国人、10名。日本語初級者も可▶費用：無料▶託児：あり▶そのほか：リハーサル…3月2日(土)午後2時～4時30分▶申込・問：1月20日までにEメールまたは電話で国際交流協会☎36-4511、mia@coral.ocn.ne.jpへ。

## 友好都市市民交流ツアー

【共通】▶対象：市内在住・在勤・在学の方、20名(初参加者優先し、超えた場合抽選)▶そのほか：1名で応募の場合は相部屋を予定▶申込・問：11月29日(必着)までに指定の応募用紙(多文化共生・交流課、各市政センター・図書館・コミセンで配布)を郵送・申込フォームまたは直接〒180-8777多文化共生・交流課☎60-1806、sec-koryu@city.musashino.lg.jpへ。

## ●千葉県南房総市 春を先取り！ 菜の花といちご満喫の旅

花摘み体験、いちご狩り、馬車体験、南房総市民との交流会、野島埼灯台周辺見学など(予定)。

▶日時：令和6年1月20日(土)午前8時20分三鷹駅集合～21日(日)午後6時30分ごろ解散、1泊2日(ブランドホテル太陽泊)▶費用：2万6000円



## ●広島県大崎上島町 潮風と柑橘香る、島の魅力にときめく旅



中ノ鼻灯台

みかん狩り、醤油醸造場見学、中ノ鼻灯台見学、町並み散策、町民との交流会など(予定)。

▶日時：令和6年1月26日(金)午前8時30分羽田空港集合～28日(日)午後7時ごろ解散、2泊3日(きのえ温泉ホテル清風館泊)▶費用：6万円



## 武蔵野プレイスB2参画プロジェクトメンバー募集

武蔵野プレイスの青少年フロアで、過ごしやすい空間づくりを企画してくれる方を募集。

▶日程：12月～令和6年3月▶場所：武蔵野プレイス▶対象：①～③のいずれかに該当する中学生～20歳になった年度末までの方①ボランティア活動に興味がある②自身の興味関心を企画内容で生

かしたい③プログラムの企画や運営を体験したい、5名程度(市内在住・在勤・在学者優先し、超えた場合抽選)▶費用：無料▶持ち物：筆記用具、フタ付きの飲み物▶申込・問：12月5日までに申込書(同館などで配布)に必要事項を記入し、直接武蔵野プレイス青少年活動支援担当☎30-1902へ。12月10日から当落通知。



## 講座・講習

## 響き合う場づくりへ 中野流ファシリテーション道の極意



多様な背景や思いを持つ人々が集う場を、響き合い多い場にするためのファシリテーション講座。

▶日時：12月16日(土)午後1時30分～5時▶場所：武蔵野プレイスフォーラム▶定員：60名(申込順)▶講師：中野民夫(東京工業大学名誉教授)▶費用：2000円▶申込・問：電話または直接武蔵野プレイス市民活動支援担当☎30-1903へ。



## 介護保険住宅改修施工業者研修会開催

介護保険制度を利用した住宅改修の制度に関する研修会を開催します。

▶日時：12月12日(火)午後2時30分～4時(開場2時)▶場所：①市役所802会議室②オンライン(Zoom)▶対象：住宅改修施工業者▶講師：天野京子(言語聴覚士)▶費用：無料▶そのほか：希望により「研修会参加事業者リスト」に掲載、受領委任払い協定▶申込・問：11月21日(必着)までにE

メール(事業者名・住所、参加者名[2名まで]、電話番号、①②の希望を明記[応相談])で高齢者支援課☎60-1845、sec-kourei@city.musashino.lg.jpへ。

## 耳から始めるフレイル予防「補聴器の適切な購入と活用方法」

9月23日に開催し好評だった「耳のきこえと補聴器に関する講座」を行います。

▶日時：12月20日(水)午前10時～11時30分▶場所：明治安田生命会議室(吉祥寺本町2-5-10いちご吉祥寺ビル5階)▶対象：加齢に伴い聞こえが気になっている方や家族、35名▶講師：平野幸生([一社]日本補聴器販売店協会加盟店認定補聴器技能者)▶費用：無料▶申込・問：高齢者支援課☎60-1846



## 離婚に関する無料法律相談会

離婚前後の法律相談。

▶日時：12月9日(土)午後1時～5時(1名30分)▶場所：男女平等推進センター▶定員：8名(市内在住者優先し申込順)▶講師：露木肇子(多摩総合法律事務所弁護士)▶費用：無料▶託児：1歳～未就学児(11月27日までに申し込み)▶申込・問：Eメール(申込要領参照し、希望の時間帯、託児希望は子の氏名[ふりがな]・当日の月齢も明記)・電話または直接子ども子育て支援課☎60-1850、sec-kodomokosodate@city.musashino.lg.jpへ。

## 自転車安全利用講習会

## 自転車用ヘルメット購入費用の助成など特典あり

交通安全教育の専門家と武蔵野警察署員(予定)による交通ルール・マナーの確認、講話など(80分程度)▶問：交通企画課☎60-1860

開催日	開始時間	会場	締切日(消印有効)
12月19日(火)	午後7時	スイングレインボーサロン	12月5日(火)
対象/定員	市内で自転車を利用する中学生以上/80名(市内在住者優先し、超えた場合抽選)/定員に満たない場合、締切後も受付可		
持ち物	本人確認書類(運転免許証、学生証、健康保険証など)、受講票(締切日以降に郵送)、更新の方は自転車安全利用認定証		
特典	自転車安全利用認定証発行(有効期限あり)/自転車用ヘルメット購入費用の2000円分助成券(市内在住者のみ)/点検整備T5マーク(保険付帯)の1000円分助成券(市内在住者のみ)/公共駐車場定期利用の優先措置(必ずしも利用を保証するものではありません)		
申込	市役所から電子申請またはハガキ(申込要領参照し、希望日、更新の方は認定番号10桁も明記)で〒180-8777交通企画課[自転車安全利用講習会担当]へ。二次元コードから申込可。※荒天などにより中止の場合あり		

◎自転車の整備不良は事故の原因になります。日頃から自己点検を行い、年に1回は自転車店で点検整備を受けましょう。

◎もしもの事故被害の軽減のため、自転車利用の際はヘルメットを着用しましょう。

## 申込要領

記入事項①行事名(コース)②住所③氏名(ふりがな)④電話番号⑤そのほかの必要事項(記事に明示)●特に記載のない場合、1行事(コース)につき本人1回(家族対象のものは1家族1回)の申し込みです●往復ハガキの場合は返信用にも住所・氏名を記入(消せるボールペン不可)

消費生活講座「プロが教える手作りおせち料理」



伊達巻き、紅白なます、煮しめなど(予定)。

▶日時：12月20日(水)午前10時～午後1時30分▶場所：吉祥寺二葉栄養調理専門職学校(吉祥寺本町2-11-2)▶対象：市内在住の方、24名(初参加者優先し、超えた場合抽選)▶講師：杉浦良(同校調理師科主任講師)▶費用：2000円(材料費)▶託児：1歳～未就学児、5名(超えた場合抽選)▶持ち物：エプロン、上履きほか▶申込・問：11月20日(必着)までに市HPまたはハガキ(申込要領参照し、年齢、託児希望は子の氏名[ふりがな]・生年月日・性別も明記)で消費生活センター☎21-2972へ。



健康講座「若いうちから定期歯科健診を！大事なワケとは…」

人生100年といわれる現代、口腔ケアが疾病予防や健康寿命の延伸

にも関与しています。

▶日時：12月5日(火)午前10時～11時30分▶場所：かたらいの道市民スペース▶対象：市内在住・在勤・在学の方、40名(申込順)▶講師：佐久間琢(歯科医師)▶費用：無料▶持ち物：筆記用具▶申込・問：12月4日までに電話または電子申請で健康課☎51-7006へ。



住み慣れた地域で、安心して医療と介護を受けるために

映画「人生をしまう時間」の鑑賞、監督のミニ講演会、感想や意見を話し合うワークショップ。

▶日時：12月9日(土)午後1時30分～4時30分▶場所：商工会館市民会議室▶対象：市内在住・在勤の方、70名(申込順)▶講師：下村幸子(映画監督)▶費用：無料▶主催：武蔵野市、市在宅医療・介護連携推進協議会▶申込・問：12月1日までに二次元コードまたは直接地域支援課☎60-1941へ。



「環境の学校」講座

▶対象：15歳以上(市内在住・在勤の方優先)、30名(申込順)▶申込・問：開催日前日までに二次元コードから環境政策課(むさしのエコリゾート)☎60-1945へ。



講座名・日時	
むさしのエコリゾートエコ部活	公開講座 学校・会社でも役立つ！学びや情報をわくわく伝えるグラレコ入門▶日時：12月16日(土)午後2時～4時
	広がる深まる！効果的なワークショップのつくり方・届け方▶日時：令和6年1月14日(日)午前10時～正午
連続講座	気候変動と私たちのミライー脱炭素まちづくりカードゲーム▶日時：1月27日(土)午後2時～5時
	市の水とみどりを巡るフィールドワーク▶日時：2月3日(土)午後1時
	地域の魅力を再発見！「むさしのSDGsマップ」をつくろう▶日時：2月18日(日)午後2時～4時

市民活動団体の交流会&資金調達講座



市内で活動する市民活動団体との交流と資金調達に関する講座。

▶日時：12月16日(土)午後2時～5時30分▶場所：商工会館市民会議室▶対象：市民活動に関心のある方▶講師：高橋麻子(認定ファシリテーター)▶申込・問：12月8日までに二次元コードまたは直接市民活動推進課☎60-1830へ。



スポーツ

プチユニバーサルスポーツフェア



▶日時：12月3日(日)午後1時～3時30分▶場所：大野田小体育館▶費用：無料▶持ち物：運動のできる服装、体育館用の靴▶種目：ボッチャ、ディスクゲッター9、ディスクゲッターフープ、輪投げ▶そのほか：車での来場不可▶申込：不要▶問：生涯学習スポーツ課☎60-1903

一時保育(12月分)

体育施設利用者、スポーツ教室参加者のお子さんを一時保育します。▶日時：月(25日を除く)・火・水(27日を除く)・木曜(28日を除く)午前9時～午後1時▶対象：生後10カ月～未就学児、7名(申込順)▶費用：1時間660円、以降30分単位で330円加算▶申込・問：希望日の2週間～2日前午後4時までに直接総合体育館☎56-2200(休館日は☎56-1612)へ。

総合体育館からのお知らせ

サンタさんと親子運動会

親子体操、障害物競走、簡単なゲームなど。

▶日時：12月23日(土)①午前10時～11時30分②午後2時～3時30分▶場所：メインアリーナ▶対象：①3・4歳の部(平成31年4月2日～令和3年4月1日生まれ)②5・6歳の部(平成29年4月2日～31年4月1日生まれ)、各80組(超えた場合抽選)▶費用：1組1500円▶託児：10カ月～未就学児(別途料金)

親子向けスポーツ教室

【共通】▶託児：10カ月～未就学児(別途料金)

- 親子体操▶日時：令和6年1月12日～3月8日の金曜午前10時45分～11時45分(全7回)▶対象：平成31年4月2日～令和3年4月1日生まれと保護者▶場所：サブアリーナ▶定員：30組▶費用：4200円
- 親子よちよち体操①②▶日時：令和6年1月29日～3月11日の月曜①午前9時30分～10時20分②10時40分～11時30分(全6回)▶対象：①1歳児と保護者②2歳児と保護者(教室初日時点)▶場所：メインアリーナ▶定員：各15組▶費用：3700円

▶申込・問：11月30日(必着)までに同館HPまたはハガキ(申込要領参照し、性別、年齢、生年月日、在学・在園者は学校名・園名、託児希望者は対象児の月齢も明記)で総合体育館☎56-2200へ。詳細は<https://www.musashino.or.jp/>参照。



幼児向けスポーツ教室

教室名	日程	曜日	時間	回数	場所	対象	定員	費用
幼児機械運動①	令和6年1月13日～3月2日	土	午前9時～9時45分	7	軽体操ダンス室	年長	各22名	5600円
幼児機械運動②			午前10時～10時45分			年中		
幼児機械運動③			午前11時～11時45分			年少		
幼児運動①	1月10日～3月6日	水	午後3時30分～4時15分	8	サブアリーナ	年少～年長	各30名	3600円
幼児運動②			午後4時45分～5時30分					
幼児サッカー①	1月12日～3月1日	金	午後3時40分～4時30分	6	メインアリーナ	年中	各15名	2700円
幼児サッカー②						年長		

小学生向けスポーツ教室

【共通】▶対象：小学生

教室名	日程	曜日	時間	回数	場所	対象	定員	費用
苦手克服！冬休みジュニア跳び箱教室①	12月26日	火	午前10時～11時30分	1	メインアリーナ	跳び箱が苦手な1～3年生	各20名	1000円
苦手克服！冬休みジュニア跳び箱教室②						跳び箱が苦手な4～6年生		
ジュニアバレエ	令和6年1月10日～3月6日	水	午後4時30分～5時30分	8	軽体操ダンス室	—	40名	3900円
ジュニアサッカー	1月12日～3月1日	金	午後4時40分～5時40分	6	メインアリーナ	1～3年生	30名	2700円
はじめてのスケートボード①	1月13日～2月10日	土	午前10時～10時50分	5	ストリートスポーツ広場	初心者	各12名	6600円
はじめてのスケートボード②			午前11時～11時50分					
出張ジュニアHIPHOPダンス	1月15日～3月11日	月	午後5時～6時	7	桜野小	—	30名	4100円