

平和への切なる祈りを込めてうたい上げる2つの「第九」 ウクライナ国立フィルハーモニー交響楽団

2023年12月21日(木) 午後6時30分開演

武蔵野市民文化会館 大ホール **チケット発売中**

料金(全席指定) | S席 一般: 6000円 アルテ友の会: 5000円
A席 一般: 4500円 アルテ友の会: 3500円

ドヴォルザークの「新世界より」とベートーヴェンの「合唱付き」という2つの第九を組み合わせた豪華プログラムを掲げ、故郷への熱い想いと平和への切なる祈りを込めた演奏をお届けします。

プログラム | ドヴォルザーク: 交響曲第9番「新世界より」/ ベートーヴェン: 交響曲第9番「合唱付き」



出演 | ウクライナ国立フィルハーモニー交響楽団、ミコラ・ジャジュラ(指揮)、テチアナ・ガニーナ(ソプラノ)、アンジェリーナ・シュヴァツカ(アルト)、ドミトロ・クズミン(テノール)、セルギイ・マゲラ(バス)、辻志朗(合唱指揮)、志おん混声合唱団(合唱)

出演 | 梅干野安未(オルガン)、少年少女合唱団カントルムみたか(合唱)



子どもたちと贈るファミリー・クリスマス・コンサート 第27回 風琴サロン ファミリー・クリスマス・コンサート

2023年12月16日(土) 午後2時開演

武蔵野市民文化会館 小ホール **チケット発売中**

料金(全席指定) | 一般: 2000円 アルテ友の会: 1800円
中学生以下: 1000円

楽しいクリスマス・キャロルや、バレエ「くるみ割り人形」の名場面をオルガンと合唱でお贈りします。午後のひと時を素敵に音楽と共に過ごしませんか？

プログラム | クリスマスキャロルメドレー(梅干野安未編): もみの木、荒野のはてに、さやかに星はきらめき / P. チャイコフスキー(中川知子・増本喜久子編): 「くるみ割り人形」ほか

武蔵野市民文化会館 〒180-0006 武蔵野市中町 3-9-11

■チケットのお申し込み

TEL **0422-54-2011**

※インターネットからも申し込みできます。
※電話・窓口予約の場合、アルテ友の会に同時入会可能です(年会費1000円)。インターネット予約では同時入会できません。

■チケット取り扱い窓口

武蔵野市民文化会館 / 武蔵野芸能劇場 / 武蔵野公会堂 / 武蔵野スイングホール / 吉祥寺シアター



ホームページ



Twitter



Facebook

*出演者・内容はやむを得ず変更となることがあります。最新の公演情報については事業団のホームページをご覧ください。

風景というあられ 江藤純平／大津鎮雄

2023年9月23日(土・祝)～11月5日(日)

休館日：9月27日(水)、10月25日(水)

主催：武蔵野市立吉祥寺美術館(公財)武蔵野文化生涯学習事業団)

協力：学校法人成蹊学園、吉祥寺東コミュニティ協議会、
東京武蔵野中央ロータリークラブ

◎市内在住・在学の中学生の方は本展を無料で鑑賞できます。入館時に学生証をご提示ください。

市ゆかりの洋画家、^{えとうじゅんぺい}江藤純平(1898-1987)と^{おおつしずお}大津鎮雄(1920-2008)の風景表現に着目します。

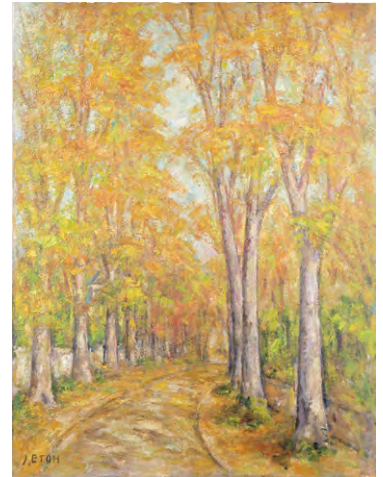
江藤純平は穏健な人物表現で知られますが、風景を題材とした作品も多く、戦後は陽光まばゆい小豆島の風景を描いて高く評価されました。大津鎮雄は重厚かつ特徴的な筆致で国内外の風景を追究、1960年代以降に取り組んだヨーロッパの風景は、彼の代名詞ともなりました。

^{とし}歳は20以上離れているふたりですが、時を同じくして市内に暮らし、日展で活躍したほか、武蔵野文化事業団(当時)の役員を務めるなど共通点は多く、特にふたりがフランスの画家P.セザンヌを敬愛していたことは特筆に値します。

今回は、市が所蔵する大作のほか、スケッチや関係資料など、約40点によって江藤純平と大津鎮雄の仕事を紹介します。ふたりはそれぞれ「風景」を通して何を表したのでしょうか。ふたりが訪れたさまざまな場所にも思いを巡らせつつ、「風景を描く」ということの意義を、感じ取っていただければ幸いです。



江藤純平《落合風景》1923年



江藤純平《並木道》1979年



大津鎮雄《離宮の庭》1961年



大津鎮雄《網納屋》1969年

*作品はすべて市蔵



武蔵野市立吉祥寺美術館

開館時間 午前10時～午後7時30分

休館日 毎月最終水曜日(祝日の場合は翌日)
年末年始、展示替えおよび特別整理期間

入館料 一般300円/中高生100円
(小学生以下・65歳以上・障害者は無料)

交通案内 JR・京王井の頭線「吉祥寺駅」下車 北口より徒歩3分



ホームページ



Twitter



Facebook

〒180-0004 武蔵野市吉祥寺本町1-8-16
コピス吉祥寺 A館7階
TEL: 0422-22-0385