

# 子どもが健やかに成長できる 「子ども・子育てを 応援するまち」を目指して

武蔵野市は、子どもが希望を持って健やかに過ごし、子育て家庭が安心して地域で子育てを行うことができ、まちの実現を目指しています。そのためには、地域社会全体で子育て家庭を見守り、支えていくことが必要です。さらに、妊娠期からの切れ目ない支援を行い、安心して子どもを産み育てられる環境づくりに取り組んでいます。

一人ひとりが個性に応じて健やかに成長できるよう、さまざまなつながりを大切にしながらかサポートする武蔵野市の子育て支援について紹介します。



むさしの流 子育て応援

# 地域で支える「子育てひろば」

「子育てひろば」は、子ども同士、保護者同士が出会い、つながりを持ち、安心して過ごせる親子のための居場所です。

常設の子育てひろばと、コミュニティセンターを利用した「コミセン親子ひろば」や、地域の子育て支援団体などが開催するひろばもあります。子育てひろばと、

子育て支援に関わる団体、行政機関が立場を超えて連携し「子育てひろばネットワーク」として子育て家庭を応援しています。



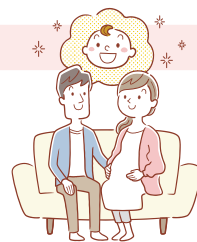
▲コミセン親子ひろば



地域のボランティアさんや先輩パパ・ママ

先輩パパ・ママや、地域のボランティアの方々が子育てをサポート。子育てひろばボランティア養成講座も開催しています。

地域で応援  
子育てサポート



「妊娠・出産・育児」  
「つながる」子育て支援があります

## 出産～

### 支援事業

・こんにちは赤ちゃん訪問

- ・離乳食教室
- ・ベビーサロン
- 乳幼児発達相談・発達健診
- ・3・4カ月児健康診査

### ●産後ケア事業

- ベビーシッターによる一時預かり利用支援事業
- ・ふたご・みつご家庭への支援サービス

### 子育てひろば

- イベント・講座（年齢別ひろば、ふたご・みつごのつどい など）

## 妊娠期

### 支援事業

- ・母子健康手帳の交付
- 産前・産後支援ヘルパー事業
- ・ゆりかごむさしの面接
- ・こうのとり学級  
(平日クラス・土曜日クラス) 1日目
- ・マタニティ安心コール
- 出産子育て応援事業

### 子育てひろば

- ・こうのとり学級（土曜日クラス）2日目
- ・マタニティヨガやファースト・トイ作りなど
- ・ふたご・みつごのつどい
- ・プレママ・パパ対象イベント



## 地域の子育て情報

市内の子育てイベントや子育て支援サービスをはじめ、さまざまな情報を知ることができます。



## 楽しい学び・講座

子育てに関するさまざまな講座を開催しています。手遊びや読み聞かせを親子一緒に楽しめます。

### 多様な子育てに対する支援

多胎児を妊娠中・育児中の家庭向けに「ふたご・みつごのつどい」を開催しています。外出が難しい方はオンラインでも参加できます。また、子どもの育ちに関する心配・不安、子どもの個性や力を大切に考えて、お互いを認め合う子育てひろばづくりに取り組んでいます。詳細はホームページをご覧ください。



ふたご・みつごのつどい



子どもの健康や発達に関する相談

## 子育てひろば



## 子育て相談

子育てに迷いや不安はつきもの。ちょっとした疑問や悩みに耳を傾け、寄り添ったサポートを行っています。



## 出会いと交流の場

同世代の子を持つパパ・ママとの出会いや、子ども同士の交流ができるのも子育てひろばの魅力のひとつ。

### 小学生～

地域子ども館・あそべえ など

### 3歳～

支援事業

- ・3歳児健康診査
- ・5歳児歯科教室

### 1歳～

支援事業

- ・1歳ごはん教室
- ・1歳6カ月児健康診査（保育相談）
- ・バースデーサポート事業
- 乳幼児歯科相談

### 武蔵野市子育てひろばネットワーク

市内の子育てひろばを運営する施設や団体・サークルなどが行政と手を取り合い、情報交換や勉強会など協力しながら地域の子育てを盛り上げています。ネットワーク参加団体の紹介やイベント情報などは、「子育て応援サイトむさしのすくすくナビ」からのメール配信と「子育てひろばおでかけmap」などでご案内しています。



# 子育てひろばで 講座やサポートを 上手に活用しよう！

常設の子育てひろば

## 地域子育て支援拠点 0123 はらっぱ

0123 はらっぱは、0～3歳児の子どもとその家族、プレママ・プレパパが自由に過ごしながらか交流し、支え合う場を目指しています。親子遊びや情報交換ができる年齢別ひろば、専門知識を持つ講師による講座なども定期的に開いています。0123を卒業した先輩ママと自由に話せる時間もあり、新米ママたちに好評です。



0123 はらっぱ 園長  
かわのし のりこ  
関渡典子さん

私たちスタッフは  
子育て家庭の“伴走者”です



大きなガラス窓から明るい光が差し込むプレイホールは、木製の大型遊具やカラーブロックなど、温かみのある遊び道具でいっぱい。



図書コーナーで絵本を読んだり、好きなおもちゃで遊んだり、自由にのびのび過ごすことができます。

赤ちゃんがゆっくりできる畳敷きのスペースもあるので安心です。保育士資格を持つスタッフも多く、気軽に疑問や不安を相談できます。

## 利用者の声をお届けします

今日は娘と2人で来ました。ここはパパもたくさん利用しているんですよ。おもちゃがたくさんあるので、娘が飽きずに楽しく遊べますし、いろいろなものに興味を持つチャンスにもなっていると思います。



高橋政宏さん・江真ちゃん(1歳9カ月)

年齢差のある娘たちがみんな楽しく遊べるのでよく利用しています。子どもが3人いると一人で見守るのは大変なのですが、スタッフの方も常に目を配ってくれて、安全への配慮もしっかりしているので安心できます。



井上由佳さん・杏夏さん(6歳)  
和奏ちゃん(3歳)・伶南ちゃん(0歳)

## もうすぐママ・パパのための このとり学級（土曜日クラス）

0123 吉祥寺 園長  
はぎわらあつこ  
萩原敦子さん



子育ての仲間づくりの  
第一歩になりますよ

このとり学級は、初めて赤ちゃんを迎える妊婦の方とパートナーの方のための講座です。助産師、保健師、保育士などの専門職の講話を通して、妊娠中から産後の過ごし方などについて学びます。子育てひろばでは、土曜日クラスを健康課と協働して開催しています。2日目は、0123 吉祥寺、0123 はらっぱ、桜堤児童館を会場にしてほかの参加者とのグループワークを行っています。

子育てひろばでは、講演会や個別の育児相談などのサポートも行っていきます。今回は、常設の子育てひろばと健康課の連携を紹介します。

### 1日目

会場：保健センター



保健師が赤ちゃんを迎えるための心構え、保育士が生まれた後の育ち方について講話をします。また、助産師による実習では、お風呂の前に準備するもの、お風呂の入れ方、保護者に負担の少ない抱っこの方法などを身に付けます。

### 2日目

会場：子育てひろば  
(0123 吉祥寺、0123 はらっぱ、桜堤児童館)



子育てひろば内の会場でグループワークを行い交流します。同じ時期に出産を控えた参加者とちょっとした不安や迷いを共有し、「自分だけじゃないんだ」とほっとする人が多いようです。子育てひろばの利用案内も行っています。

## 参加者の声をお届けします

自分と同じように妊娠中の方と顔を合わせてお話しすると、ネットで調べた文字情報にはない温度感が伝わってきて、とても安心できました。はらっぱには初めて来ましたが、出産後も子どもと一緒にぜひ利用したいです。



富士榮宏将さん・伸子さん

自分たちでも必要な知識を勉強していますが、このとり学級で専門職のお話を聞き、改めて知識に間違いがないか確認できました。沐浴や抱っこの実習で出産後を具体的にイメージできたのも良かったですね。



谷本啓さん・新郷沙耶さん

# 子育てサポーターズ

市内では、たくさんの方がいろいろな形で子育て支援に参加しています。その中の一人でもある「すすくすく泉」の施設長・上田ジュンコさんに、市の子育てへの取り組みや、子育て支援への思いをお伺いしました。



地域子育て応援マーク▶



**子育ては人に頼って当たり前 みんなで温かく見守っています**

すすくすく泉には立ち上げ当初から参加し、現在は施設長を務めています。子育てひろばは、子育て中のご家族に一番近い場所。いろいろな悩みや相談事を聞く中で、行政の支援が必要だと感じた場合は市につないだり、市内全体の子育て支援の情報を私たちから伝えたりできるのは、市のサポートや子育てひろばネットワークがあるメリットだと思います。

地域には、子育て中のご家族を助けたいと思いつながら、「声を掛けたら迷惑かな」と控えめに見守っている方がたくさんいます。

最近「人に頼らずに頑張ることがいいことだ」と思っていたら、しやる保護者が増え、特にコロナ禍後に子どもが生まれたご家庭は、他人と距離を取る育て方に慣れてしまっているのを感じています。でも、子育ては人の手がかかって当たり前。疲れきってしまう前に誰かを頼ってほしいと思います。

地域には温かく見守っている人がいるよ、というメッセージをさりげなく伝えるため、すすくすく泉のスタッフと「地域子育て応援マーク」をつくって広めています。子育て中は子育てひろばなどを利用して周りに支えてもらい、余裕ができたなら支える側に。実は支える側も幸せを感じているんです。だから、そんなサイクルがいいなと思います。



すすくすく泉 施設長  
上田ジュンコさん

## 利用者の声を届けます

初めての子なので、すすくすく泉に来てスタッフの方やほかのお母さん方からたくさん学んでいます。娘もここで遊ぶのが大好きで、私たち親子にとってなくてはならない場所です。



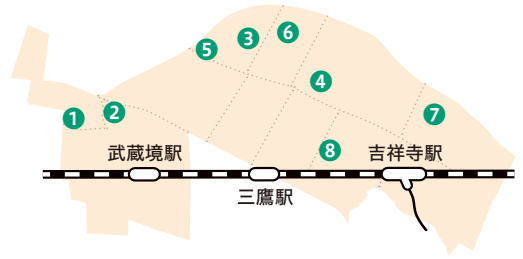
かえで  
山田陽子さん・楓ちゃん(1歳5カ月)



毎日みんなで一緒に手遊びを行います

地域で子育てを応援しています！

# 地域子育て支援拠点



市内8カ所に地域子育て支援拠点の施設があります。

週5日以上開館しているので、いつでも子育てひろばを利用できます。

\*他に、月に1~2回コミュニティセンターなどで開催している子育てひろばもあります。詳細はページ下部の二次元コードから確認できます。

## ① 桜堤児童館

武蔵野市桜堤 2-1-29  
TEL: 0422-53-2206



## ⑤ とことこおやひろば

(NPO法人 子育てスペース  
とことこ)

武蔵野市八幡町 3-8-5  
TEL: 0422-27-7195  
/ 090-5331-6311



## ② 境こども園 いこっと

武蔵野市境 4-11-6  
TEL: 0422-53-2312



## ⑥ おもちゃのぐるりん

武蔵野市緑町 2-6-8  
武蔵野緑町二丁目第3アパート  
8号棟1階  
みどりのこども館内  
TEL: 0422-37-2016



## ③ 0123 はらっぱ

武蔵野市八幡町 1-3-24  
TEL: 0422-56-3210



## ⑦ 0123 吉祥寺

武蔵野市吉祥寺東町 2-29-12  
TEL: 0422-20-3210



## ④ みずきっこ

武蔵野市吉祥寺北町 4-1-16  
TEL: 0422-38-5150



## ⑧ すくすく泉 いずみのひろば

武蔵野市吉祥寺本町 3-27-17  
TEL: 0422-77-0213



子育てひろばの開催情報や子育て支援情報については下記よりご覧いただけます



子育てひろば  
ネットワーク



子育てひろば  
おでかけmap



むさしの子  
ども応援ブック



すくすくナビ

子ども子育て支援課  
正留綾子さん

子育て家庭の皆さんに「子育ては大変だけど楽しい！武蔵野市ですと子育てしていきたい！」と想っていただけるよう、日々の業務に取り組んでいます。武蔵野市には子育て家庭を応援したいと考えている団体がたくさんありますので、その方々と連携しながら、これからも地域の子育てを応援していきます。最新の情報は、子育て情報サイト「すくすくナビ」に掲載していきます。ぜひご覧ください。

