

令和4年度基幹型及び在宅介護・地域包括支援センター業務報告

1 組織・運営体制及びエリア別高齢者人口

(1) 基幹型地域包括支援センター（市直営）

主な資格	保健師及び 看護師	社会福祉士	主任介護 支援 専門員	介護支援 専門員	一般事務	計
市職員	5 *1				1	6
関連法人派遣受入		1	1			2
会計年度任用職員		1 *2	2	1 *3		4
計	5	2	3	1	1	12

(令和5年3月31日現在)

*1 うち保健師1人は、認知症コーディネーターリーダー（認知症地域支援推進員）

*2 社会福祉士1人は、生活支援コーディネーター

*3 介護支援専門員（会計年度任用職員）2人は、指定介護予防支援事業所業務の専任。11月1日に主任介護支援専門員が1人採用されている。

(2) 在宅介護・地域包括支援センター

在宅介護・地域包 括 支援センター	ゆとりえ	吉祥寺本町	高齢者総合 センター	吉祥寺 ナッシングホーム	桜堤 ケアハウス	武蔵野 赤十字	総数
受託法人名	社会福祉法人 武蔵野	特定非営利活 動法人 日本ア ビリティーズ協会	公益財団法人 武蔵野市福祉 公社	社会福祉法人 至誠学舎東京	社会福祉法人 武蔵野	日本赤十字社 東京都支部	
担当地区	吉祥寺東町 吉祥寺南町 御殿山1丁目	御殿山2丁目 吉祥寺本町	中町・西久保 緑町・八幡町	吉祥寺北町	関前・境・桜 堤	境南町	
職員配置数 () は令和3年度	7 (7)	4.5 (4.5)	9 (9)	5 (5)	7 (7)	5 (5)	37.5 (37.5)
セ 地 ン 域 タ 包 ク 括 配 支 置 援	保健師	1	1	1	1	1	6
	社会福祉士	1		1	1	1	5
	主任介護 支援専門員	1	1	1	1	1	6
介護支援専門員等	4	2.5 *1	6	2	3	1	18.5
生活支援コーディネーター (第2層) *2	1	1	1	1	1	1	6
人口 *3	28,496	13,742	39,485	16,422	35,009	15,108	146,262
高齢者人口 *3	6,939	2,933	8,919	3,790	7,057	3,444	33,082
高齢化率	24.35%	21.34%	22.59%	23.08%	20.16%	22.80%	22.31%
75歳以上高齢者人 口	3,933	1,592	4,799	2,164	3,916	1,894	18,298
後期高齢化率	13.80%	11.58%	12.15%	13.18%	11.19%	12.54%	12.34%
職員1人当たりの 高齢者数 () は令和3年度	991 (987)	652 (650)	991 (984)	758 (760)	1,008 (1,003)	689 (684)	882 (878)

(令和5年3月31日現在)

*1 兼務者は0.5人として計上

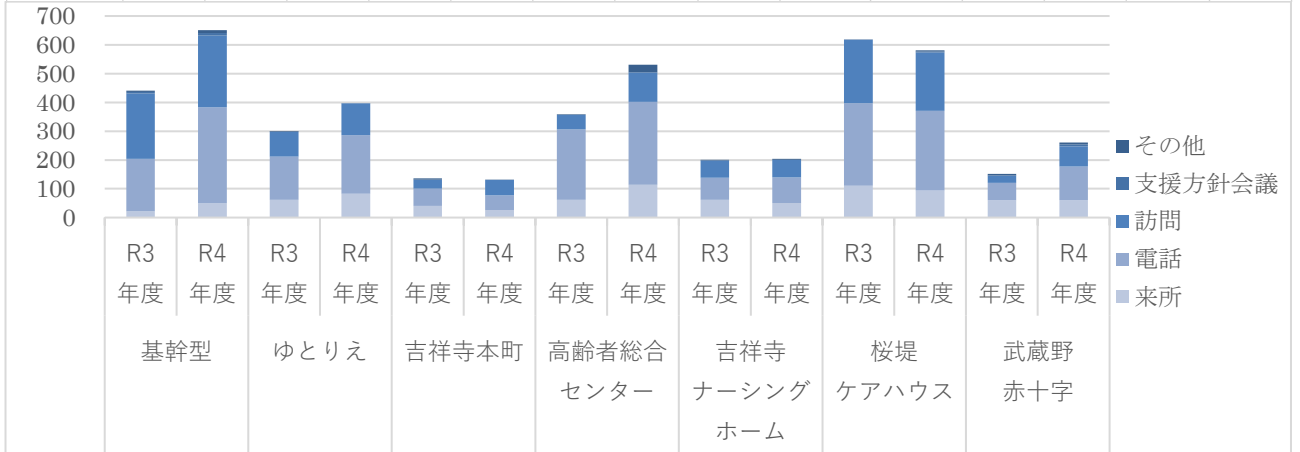
*2 生活支援コーディネーター（第2層）については、再掲あり。

*3 人口、高齢者人口については、令和4年10月1日現在

2 総合相談支援業務

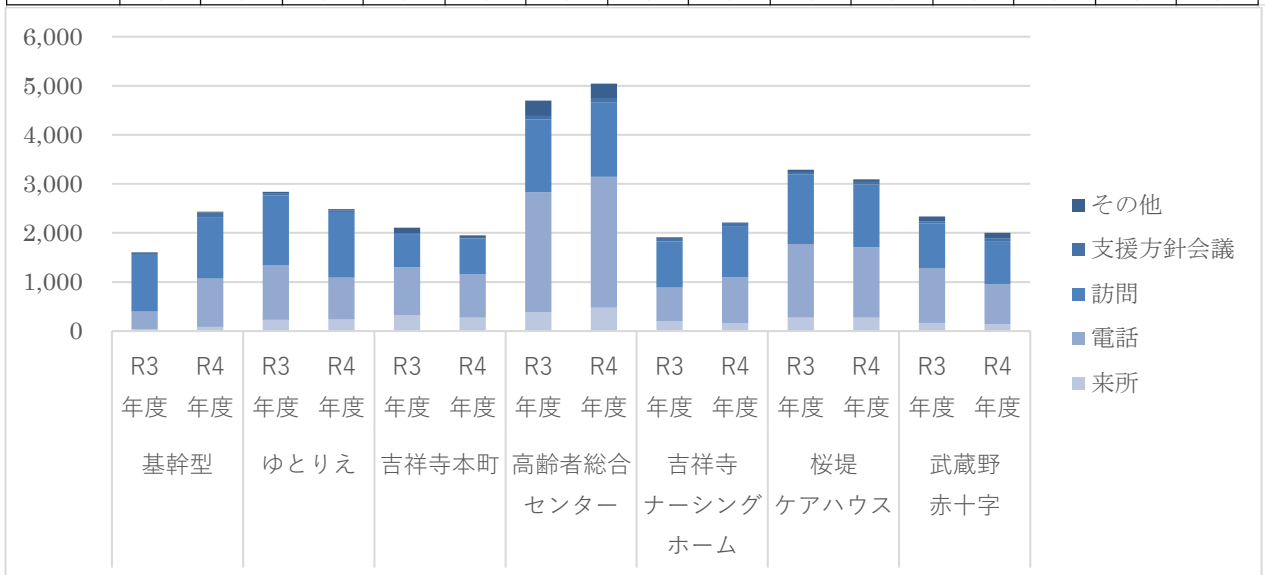
(1)新規相談実人数

	基幹型		ゆとりえ		吉祥寺本町		高齢者総合センター		吉祥寺ナーシングホーム		桜堤ケアハウス		武蔵野赤十字	
	R3年度	R4年度	R3年度	R4年度	R3年度	R4年度	R3年度	R4年度	R3年度	R4年度	R3年度	R4年度	R3年度	R4年度
来所	22	49	62	83	40	26	62	114	62	51	110	94	61	60
電話	182	334	150	203	61	51	244	288	76	88	287	277	60	117
訪問	227	249	85	110	31	54	50	101	60	62	221	202	25	70
支援方針会議	5	9	1	1	0	0	0	2	0	0	0	3	0	7
その他	5	10	3	0	4	1	2	26	3	3	1	5	6	7
合計	441	651	301	397	136	132	358	531	201	204	619	581	152	261



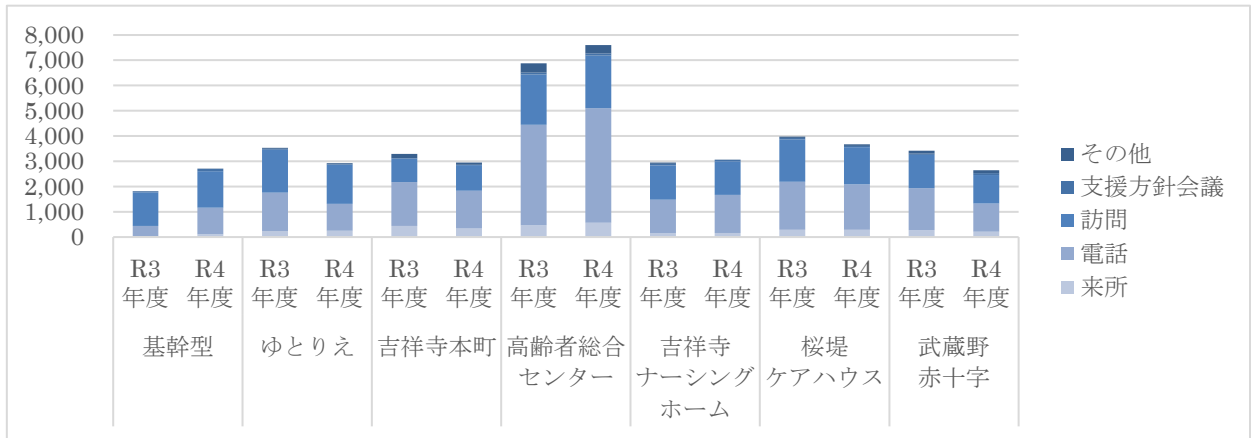
(2)相談実人数（新規＋継続）

	基幹型		ゆとりえ		吉祥寺本町		高齢者総合センター		吉祥寺ナーシングホーム		桜堤ケアハウス		武蔵野赤十字	
	R3年度	R4年度	R3年度	R4年度	R3年度	R4年度	R3年度	R4年度	R3年度	R4年度	R3年度	R4年度	R3年度	R4年度
来所	39	88	231	235	323	271	384	479	197	156	276	275	164	141
電話	361	979	1,106	855	977	886	2,450	2,668	690	941	1,502	1,437	1,120	810
訪問	1,156	1,258	1,428	1,338	678	728	1,478	1,519	940	1,045	1,416	1,274	909	882
支援方針会議	38	89	32	32	17	14	72	82	52	44	49	52	41	62
その他	10	22	38	24	111	51	316	294	35	24	46	53	104	107
合計	1,604	2,436	2,835	2,484	2,106	1,950	4,700	5,042	1,914	2,210	3,289	3,091	2,338	2,002



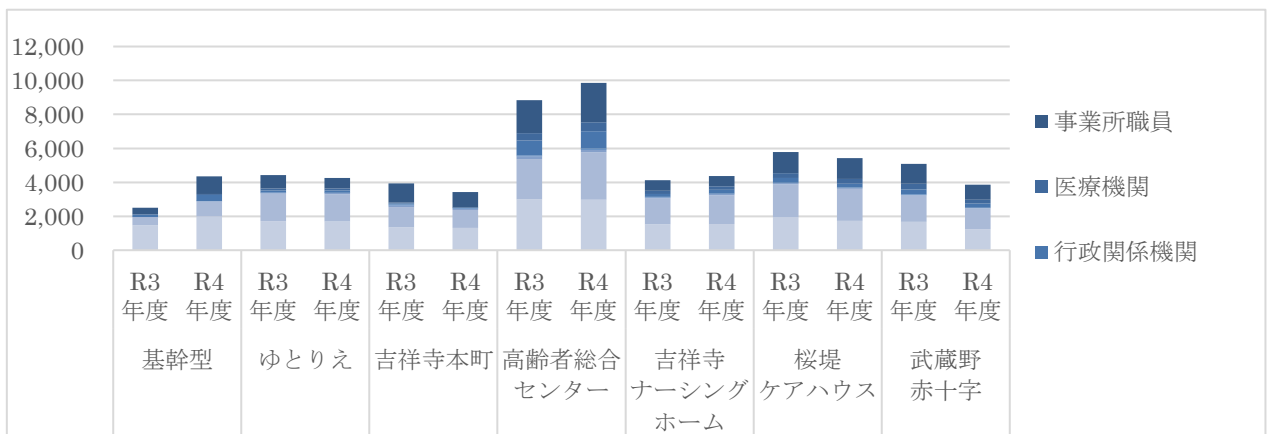
(3)相談支援業務延べ数

	基幹型		ゆとりえ		吉祥寺本町		高齢者総合センター		吉祥寺ナーシングホーム		桜堤ケアハウス		武蔵野赤十字	
	R3年度	R4年度	R3年度	R4年度	R3年度	R4年度	R3年度	R4年度	R3年度	R4年度	R3年度	R4年度	R3年度	R4年度
来所	39	105	242	255	438	336	466	571	151	160	294	283	276	209
電話	407	1,059	1,514	1,061	1,739	1,501	3,978	4,532	1,326	1,509	1,899	1,804	1,657	1,120
訪問	1,322	1,439	1,706	1,543	929	1,009	1,994	2,074	1,359	1,330	1,671	1,472	1,323	1,127
支援方針会議	40	89	31	33	16	14	76	92	58	47	57	51	48	72
その他	11	22	43	27	164	96	364	333	55	24	57	63	121	117
合計	1,819	2,714	3,536	2,919	3,286	2,956	6,878	7,602	2,949	3,070	3,978	3,673	3,425	2,645



(4)相談者の区分

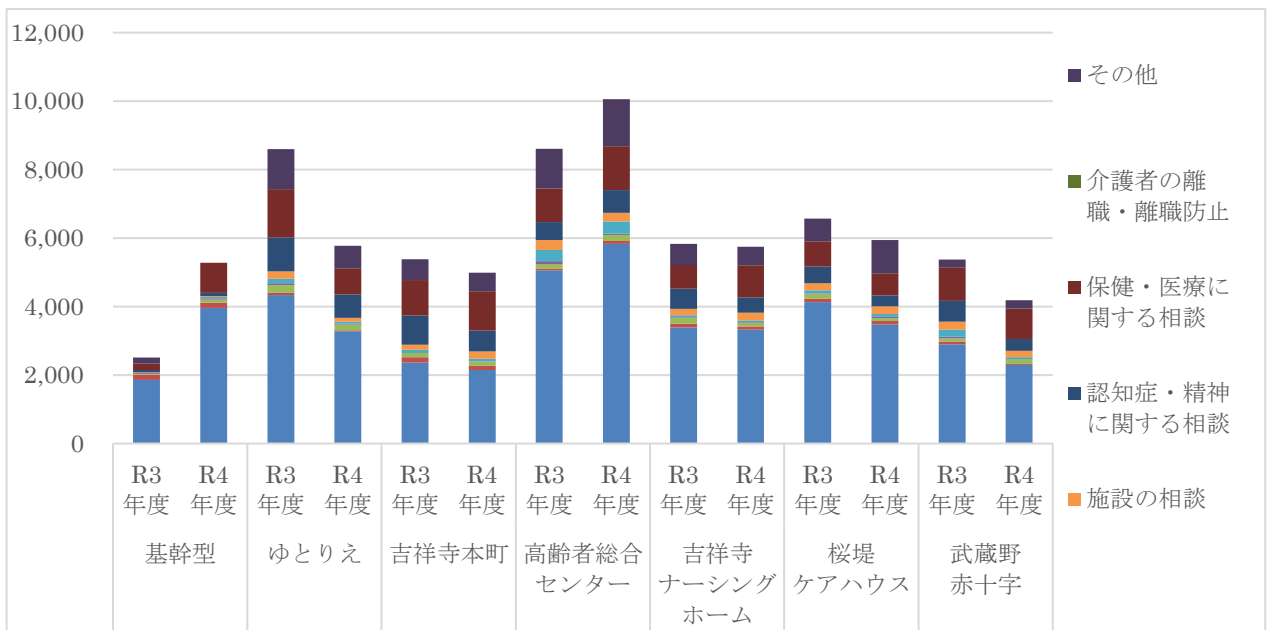
	基幹型		ゆとりえ		吉祥寺本町		高齢者総合センター		吉祥寺ナーシングホーム		桜堤ケアハウス		武蔵野赤十字	
	R3年度	R4年度	R3年度	R4年度	R3年度	R4年度	R3年度	R4年度	R3年度	R4年度	R3年度	R4年度	R3年度	R4年度
本人	1,459	1,990	1,707	1,696	1,346	1,309	2,985	2,982	1,515	1,534	1,952	1,733	1,672	1,240
家族	495	869	1,616	1,599	1,185	1,066	2,386	2,774	1,545	1,695	1,935	1,873	1,538	1,220
地域住民・知人	8	33	76	89	95	64	171	167	55	79	58	64	46	25
民生委員	0	3	9	13	59	58	40	65	20	26	30	19	37	18
行政関係機関	125	367	115	120	63	4	874	1,021	169	224	278	227	286	240
医療機関	38	59	111	117	62	13	432	525	191	211	279	283	339	234
事業所職員	381	1,032	792	624	1,119	919	1,949	2,315	620	601	1,261	1,225	1,172	885
合計	2,506	4,353	4,426	4,258	3,929	3,433	8,837	9,849	4,115	4,370	5,793	5,424	5,090	3,862



(5)相談内容（件）

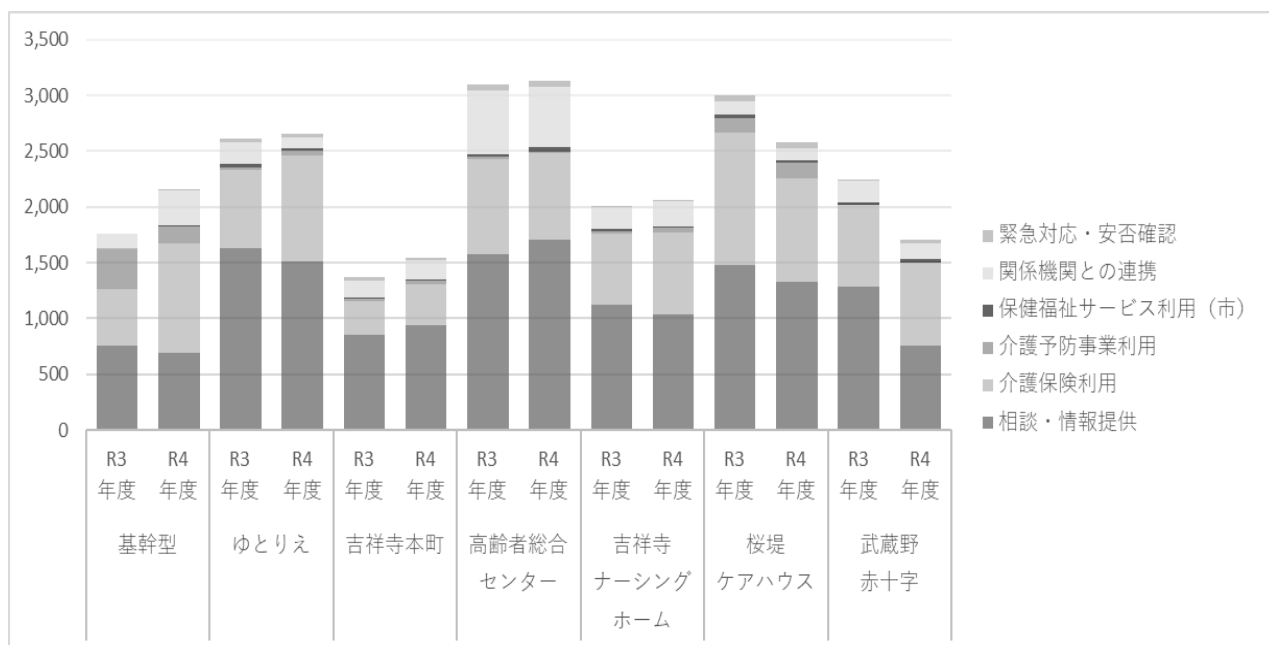
	基幹型		ゆとりえ		吉祥寺本町		高齢者総合センター		吉祥寺ナーシングホーム		桜堤ケアハウス		武蔵野赤十字	
	R3年度	R4年度	R3年度	R4年度	R3年度	R4年度	R3年度	R4年度	R3年度	R4年度	R3年度	R4年度	R3年度	R4年度
介護保険	1,858	3,962	4,336	3,282	2,362	2,147	5,055	5,829	3,395	3,321	4,132	3,473	2,896	2,296
介護予防	149	151	67	26	162	122	46	85	112	98	105	105	87	30
市単独サービス (一般高齢者施策)	29	89	224	171	116	124	139	177	169	108	123	83	91	135
虐待	28	40	50	23	1	5	87	43	18	25	25	40	46	5
権利擁護	3	41	131	61	97	80	326	354	52	41	93	78	208	52
施設の相談	13	20	220	110	145	211	286	252	184	229	199	227	233	190
認知症・精神に関する相談	64	102	989	681	850	608	525	657	594	452	490	316	604	351
保健・医療に関する相談	187	874	1,409	755	1,040	1,147	987	1,285	689	927	737	650	983	879
介護者の離職・離職防止	0	0	6	3	1	1	0	5	0	2	0	2	0	0
その他	179	0	1,164	659	610	545	1,155	1,370	614	545	662	969	222	250
合計	2,510	5,279	8,596	5,771	5,384	4,990	8,606	10,057	5,827	5,748	6,566	5,943	5,370	4,188

* その他… 障害者施策に関する相談、住まい、年金等経済的事項、家庭的事項、安否確認等



(6)訪問による相談結果（件）

	基幹型		ゆとりえ		吉祥寺本町		高齢者総合センター		吉祥寺ナーシングホーム		桜堤ケアハウス		武蔵野赤十字	
	R3年度	R4年度	R3年度	R4年度	R3年度	R4年度	R3年度	R4年度	R3年度	R4年度	R3年度	R4年度	R3年度	R4年度
相談・情報提供	751	690	1,630	1,511	852	943	1,577	1,701	1,125	1,031	1,483	1,327	1,288	761
介護保険利用	511	983	702	955	306	367	857	778	633	741	1,182	926	729	744
介護予防事業利用	359	153	18	34	21	25	20	12	19	38	129	141	7	1
保健福祉サービス利用（市）	2	5	31	22	7	16	20	44	21	15	34	21	17	32
関係機関との連携	135	321	202	97	152	168	569	543	200	222	118	110	191	134
緊急対応・安否確認	0	7	26	38	30	24	60	52	7	8	55	55	16	31
合計	1,758	2,159	2,609	2,657	1,368	1,543	3,103	3,130	2,005	2,055	3,001	2,580	2,248	1,703



3 権利擁護業務

(1) 高齢者虐待通報

■ 高齢者虐待関係 (令和4年4月～令和5年3月)

(1) 虐待通報

(延人数)	令和4年度実績	令和3年度実績
虐待通報	47	34
うち、虐待・疑い認定数	16	11
うち、虐待・疑いではないと判断	31	23
その他 ※	0	0

※令和4年度 認定数は16だが、同一人物に対する通報が複数回のため、実人数は14名

※事実確認、経過観察中

【被虐待者の状況】

○性別 (実人数)		令和4年度実績	令和3年度実績
男		7	2
女		7	7
合計		14	9

○年齢別 (実人数)		令和4年度実績	令和3年度実績
65歳未満		0	0
65～74		2	1
75～84		6	6
85以上		6	2
合計		14	9

○被虐待者の要介護度 (実人数)

	令和4年度実績	令和3年度実績
なし	2	2
要支援1	1	0
要支援2	1	0
要介護1	2	1
要介護2	3	2
要介護3	3	2
要介護4	2	1
要介護5	0	1
合計	14	9

○認知症高齢者の日常生活自立度 (実人数)

	令和4年度実績	令和3年度実績
自立	3	1
I	3	0
II a	2	3
II b	5	4
III a	0	1
III b	0	0
IV	1	0
M	0	0
合計	14	9

○虐待の通報者 (重複回答) (延人数)

	令和4年度実績	令和3年度実績
ケアマネまたは事業者	8	9
近隣・知人 (民生委員含)	0	0
被虐待者本人	2	1
養護者自身	1	0
家族	3	1
その他	2	0
合計	16	11

○虐待の種別 (重複回答) (延人数)

	令和4年度実績	令和3年度実績
身体	9	9
経済	2	0
心理	3	2
性的	0	0
放棄	4	0
合計	18	11

【養護者の状況】

○被虐待者との関係 (延人数)

令和4年度実績	同居	別居	計
夫	2	0	2
妻	1	0	1
息子	8	1	9
娘	4	0	4
兄弟・姉妹	0	0	0
その他	0	0	0
計	15	1	16

○その後の状況 (延人数)

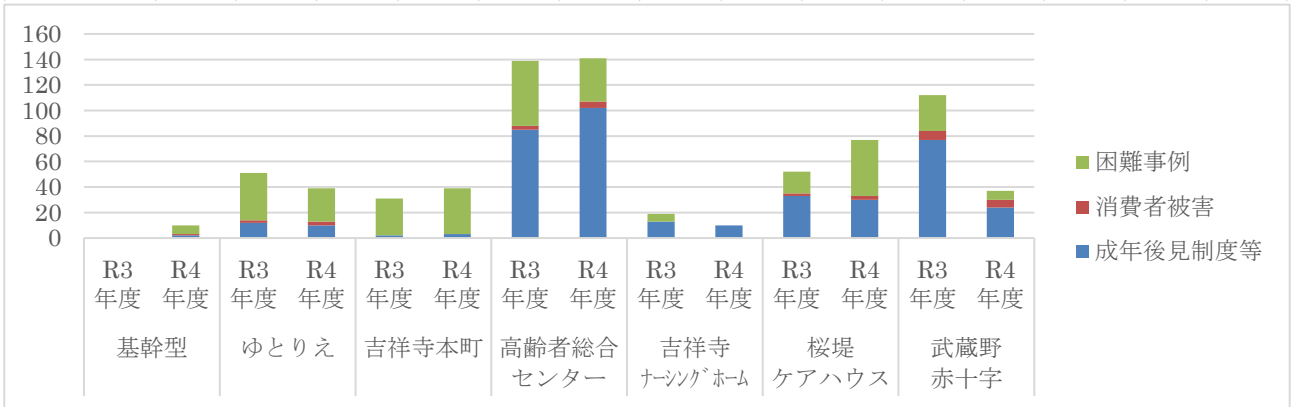
令和4年度実績	計
サ・ヒ調整等して在宅生活継続 (経過観察含む)	10
分離 (被虐待者が施設入所・入院)	6
〃 (被虐待者が転居)	0
〃 (養護者が入院)	0
〃 (養護者が転居)	0
合計	16

令和3年度実績	同居	別居	計
夫	4	0	4
妻	1	0	1
息子	3	0	3
娘	2	0	2
兄弟・姉妹	1	0	1
その他	0	0	0
計	11	0	11

令和3年度実績	計
サ・ヒ調整等して在宅生活継続 (経過観察含む)	8
分離 (被虐待者が施設入所・入院)	3
〃 (被虐待者が転居)	0
〃 (養護者が入院)	0
〃 (養護者が転居)	0
合計	11

(2) 相談内容

	基幹型		ゆとりえ		吉祥寺本町		高齢者総合センター		吉祥寺ナースィングホーム		桜堤ケアハウス		武蔵野赤十字	
	R3年度	R4年度	R3年度	R4年度	R3年度	R4年度	R3年度	R4年度	R3年度	R4年度	R3年度	R4年度	R3年度	R4年度
成年後見制度等	0	2	12	10	2	3	85	102	13	10	33	30	77	24
消費者被害	0	1	2	3	0	0	3	5	0	0	2	3	7	6
困難事例	0	7	37	26	29	36	51	34	6	0	17	44	28	7
合計	0	10	51	39	31	39	139	141	19	10	51	83	101	37



(3) 困難事例の分類

分類	項目	要因	件数
1 利用者の問題	1 理解不足	① お互いに共通認識を得ても間違えた理解をする	8
		② 問題意識がない	30
		③ 判断力が不十分	36
		④ その他	3
	2 性格	① 人と関わりたくない	10
		② コミュニケーションがとれない	6
		③ その他	7
	3 その他	① 親族がいても没交渉	8
		② 身寄りがいない	5
		③ 疾病により意思疎通が困難	1
④ 認知症や心身の状態の変化が著しい		14	
⑤ その他		5	
2 介護者の問題	1 多問題家族	① 兄弟・親子間不仲	8
		② 介護に対する考え方の不一致	4
		③ 金銭トラブル	2
		④ 接近困難	2
		⑤ 介護者の病的な性格	3
		⑥ 人との関わりを拒否	2
		⑦ 判断力が不十分	8
		⑧ その他	4
	2 理解不足	① 制度理解ができない、理解しても受け入れない	12
		② 介護方法が分からない	5
		③ 問題意識がない	7
		④ 助言を受け入れない	5
		⑤ 認知症等の疾患や状態の悪化を受け入れられず、本人の性格的な問題と片付けてしまう	1
		⑥ その他	2

分類	項目	要因			
2 介護者の問題	3 介護力不足	26 (21)	① キーパーソン・介護者不在	9	
			② 精神疾患	4	
			③ 疾患がある介護者が介護せざるを得ない	3	
			④ その他	10	
	4 認知症・虐待	4 (3)	① 病識なし	0	
			② 問題意識がない	2	
			③ 不適切な介護（介護放棄・暴言・暴行など）	0	
			④ その他	2	
	5 その他	7 (7)	① 理由なくサービス変更	0	
			② 自ら相談しなかったり、自らの状況を訴えることができない	2	
			③ その他	5	
	3 社会資源の問題	1 調整が難しい	42 (28)	① 介護保険制度と利用者・家族の要求の溝が苦情へつながる	6
② 家族・経済状況含め、サービス調整が難しい				19	
③ 多くの機関の関わりが必要				11	
④ その他				6	
2 必要なサービスがない		7 (7)	① 認知症・医療対応が必要で在宅・病院いずれも受け入れができない	2	
			② 利用したいサービスの事業所がない	2	
			③ 入所施設が満床で受け入れができない	0	
			④ その他	3	
4 経済的理由	14 (12)	1 経済的理由	14 (12)	① 金銭的理由により必要なサービスが受けられない	7
				② 不動産（土地）はあるが、金銭的に困窮	1
				③ その他	6
5 その他	1 ケアマネジャーの力量	2 (2)	① 経験不足	1	
			② アセスメント不十分	0	
			③ 関係機関との連携が取れていない	0	
			④ サービスが機能しない	0	
			⑤ 必要な専門職の関与がない	0	
			⑥ 必要なサービスが見つからない	1	
			⑦ 一時期に多くの問題が発生して、時間にゆとりがない	0	
			⑧ その他	0	
	2 関係機関との連携	9 (9)	① ケースに対する共通認識が持てないまま関わりが続き、不適切なサービス提供が続いている	2	
			② 情報収集がうまくいかない	2	
			③ その他	5	

実人数…6 () 内は実人数、それ以外は延べ人数

4 介護予防ケアマネジメント業務・指定介護予防支援

(1) 要支援認定者等数・ケアプラン作成数の推移

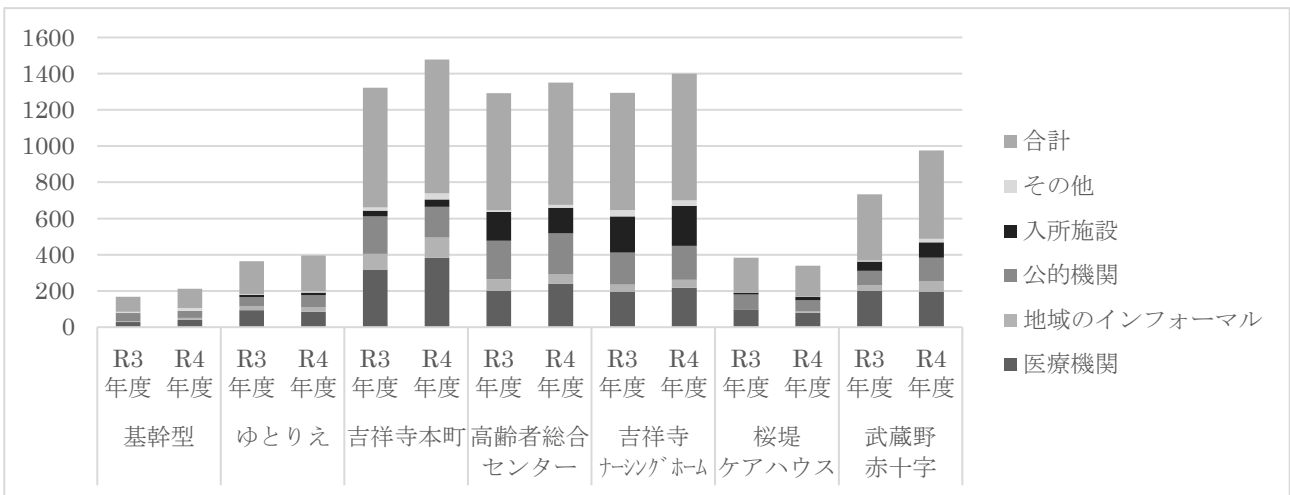
		平成31年 3月	令和2年 3月	令和3年 3月	令和4年 3月	令和5年 3月	要支援 認定者 等数に 対する 割合 *3
要支援認定 者等数(人)	計	1,080	1,034	958	973	1,123	
	事業対象者	135	113	83	80	66	
	要支援1	518	496	473	492	627	
	要支援2	427	425	402	401	430	
ケアプラン 作成数(件)	計	352	315	254	255	359	32.0% (26.2%)
	事業対象者	96	88	57	53	47	71.2% (66.3%)
	要支援1	88	69	70	85	146	23.3% (17.3%)
	要支援2	168	158	127	117	166	38.6% (29.2%)
介護予防 支援ケア プラン作 成数*1	計	154	123	117	114	135	/
	要支援1	44	33	34	46	57	
	要支援2	110	90	83	68	78	
介護予防 ケアマネ ジメン ト ケア プラン 作成数 *2	計	198	192	137	141	225	
	事業対象者	96	88	57	53	47	
	要支援1	44	36	36	39	89	
	要支援2	58	68	44	49	89	

- *1 介護予防給付のサービスを利用している場合のケアプラン作成数
(介護予防給付のサービス及び新総合事業を併せて利用している場合を含む。)
- *2 総合事業のみを利用している場合のケアプラン作成数
- *3 ()内は令和4年3月の数値

5 包括的・継続的ケアマネジメント支援業務

(1) 個別支援における他機関との連携件数

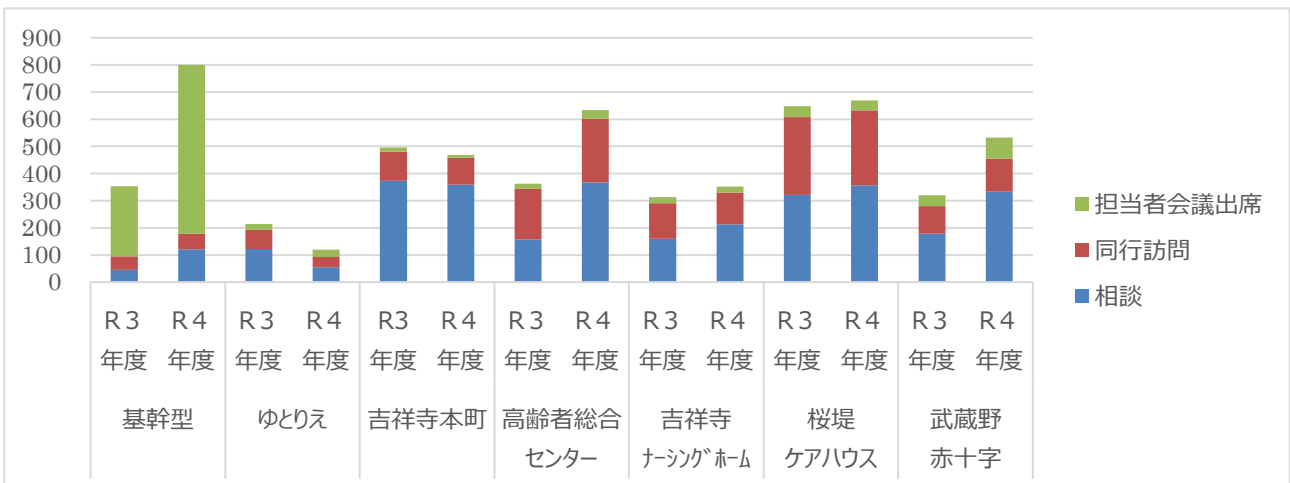
	基幹型		ゆとりえ		吉祥寺本町		高齢者総合センター		吉祥寺ナースingホーム		桜堤ケアハウス		武蔵野赤十字	
	R3年度	R4年度	R3年度	R4年度	R3年度	R4年度	R3年度	R4年度	R3年度	R4年度	R3年度	R4年度	R3年度	R4年度
医療機関	29	41	94	85	318	384	201	240	197	218	95	80	200	197
地域のインフォーマル	2	10	23	27	87	111	64	53	38	43	1	6	31	57
公的機関	46	39	50	64	206	170	213	225	176	188	84	62	80	129
入所施設	1	0	11	15	33	41	159	141	200	221	11	20	52	86
その他	6	16	4	7	17	33	9	16	36	30	1	2	4	19
合計	84	106	182	198	661	739	646	675	647	700	192	170	367	488



(2) ケアマネジャー支援

相談、同行訪問、担当者会議出席等件数

	基幹型		ゆとりえ		吉祥寺本町		高齢者総合センター		吉祥寺ナースingホーム		桜堤ケアハウス		武蔵野赤十字	
	R3年度	R4年度	R3年度	R4年度	R3年度	R4年度	R3年度	R4年度	R3年度	R4年度	R3年度	R4年度	R3年度	R4年度
相談	45	121	122	55	373	359	157	367	160	213	321	357	178	333
同行訪問	50	58	71	38	107	99	187	235	131	117	287	276	102	122
担当者会議出席	258	621	21	26	16	11	18	32	22	22	40	36	40	77
計	353	800	214	119	496	469	362	634	313	352	648	669	320	532



(3) 地域連携に係る会議出席状況

○電話 ○オンライン ○訪問

在宅介護・地域包括支援センター名	地域関係団体ならびに会議名	開催日		
ゆとりえ	福祉の会	東部福祉の会(運営委員会)	5/11、5/24、7/12、7/26、9/27、11/22、12/14、3/6、3/28	
		東部福祉の会(情報交換会、暮らしの保健室mini)	4/3、11/13、1/24	
		東部福祉の会(ふれあい支援プロジェクト)	4/15、5/17、8/19、11/4、12/16、1/20、2/13、3/13	
		南町福祉の会	4/8、5/13、6/10、7/8、10/14、11/20、12/9、1/13、2/10、3/10、3/28	
		南町福祉の会「カフェ君の名は」	4/22、9/24、11/26	
		南町一丁目懇談会	10/20、11/11、12/15、1/19、2/16、3/16	
		御殿山福祉の会	5/28、2/25	
	民生委員	民生委員定例会	7/26、2/27	
	テンミリオンハウス	そーらの家	12/8	
		月見路	2/2	
	いきいきサロン	吉祥寺ささえあいビレッジ	4/8、5/、6/3、7/29、8/26、10/21、11/18、12/2、1/13、2/3、2/10、3/31	
		公園口サロン	4/12、5/10、5/24、5/31、6/7、7/5、8/30、10/4、10/21、11/8、12/6、1/13 2/14、3/14	
	老人クラブ	銀友会	9/29	
		老人クラブ連合会	3/10	
	ラジオ体操	宮本小路公園ラジオ体操	4/8、6/10、7/8、8/12、11/11、12/9、1/10、3/10	
		御殿山ラジオ体操	9/9、10/7、11/4、11/18、12/2、12/16、1/6、1/20、3/17	
	その他	朋の会	4/19、5/17、6/21、7/19、8/16、10/18、11/15、12/20、1/17、2/21、3/28	
		東町にこにこサロン	4/22、5/18、6/28、7/29、9/16、10/28、11/25、12/23、1/27、3/24	
		南町二丁目会	4/22、5/27、7/22、10/28、11/25、1/27、3/24	
		ルネ吉祥寺	9/28、10/26	
		万友会	10/26、11/29、12/19、1/27、2/21、3/28	
		本宿コミュニティセンター(コミセンまつり)	11/19、11/20	
	吉祥寺本町	福祉の会	吉西福祉の会	4/6、5/11、6/1、7/6、8/3、9/7、9/22、9/25、10/5、10/27、11/2、12/7、 1/11、1/26、2/1、3/1
			あじさい広場	
			中央福祉の会	4/7、5/19、6/2、7/7、9/9、10/6、11/10、12/1、1/13、2/2、3/2
			東部福祉の会	5/17、5/24、6/10、6/17、6/24、7/12、7/19、7/22、8/19、9/6、9/16、9/27、 10/28、11/13、11/22、12/14、1/24、3/6、3/6、3/28
		いきいきサロン	御殿山サロン	5/19、6/24、7/19、11/15、12/21、1/10、2/21、3/7
すこやかサロン			12/19	
歌声サロンサウンズラボ			5/6、5/20、6/2、7/15、11/11、12/23、1/6、2/1、3/3、3/31	
老人クラブ		五日市通り櫛会		
ラジオ体操		西公園でラジオ体操	4/14、5/12、5/26、7/14、7/28、8/12、8/25、9/22、10/13、11/10、11/24 12/8、1/12、3/9	
		宮本小路公園でラジオ体操	4/8、4/28、6/9、6/23、8/25、9/9、11/11、12/9、1/13、2/9、3/10	
		御殿山 ラジオ体操	4/21、5/19、6/16	
その他		本町・御殿山オンラインネットワーク会議	<u>4/22、5/27、6/24、7/7、7/22、8/26、10/7、10/28、11/25、12/23、1/27</u> <u>2/24、3/24</u>	
		きりん塾(わたしもGO)	4/12、5/10、6/14、7/12、8/9、9/13、10/11、11/1	
		NPOむさしの地域若者サポートステーション	6/1、7/20、8/3、11/2、12/7、2/1、2/9、2/15、3/1	
		ナイスミドルの会	10/19、12/3、2/17、3/20	
		ふれあい支援プロジェクト	10/6、11/4、12/16、1/20、3/13	
		オンライン通いの場	<u>11/7、11/8、11/9、11/14、11/21、11/28、12/5、12/2、12/19、1/16、3/20</u>	
		ずっこさんの運動・歌サロン	11/24、12/9、12/27、1/11、1/26、2/3、3/17	
		アライブ武蔵野御殿山	1/24	
		株式会社MIHARU(もっとメイト)	8/5	

在宅介護・地域包括支援センター名	地域関係団体ならびに会議名	開催日		
高齢者総合センター	福祉の会	中央福祉の会	4/7、5/19、7/1、9/1、10/6、11/10、11/22、12/1、1/12、2/2、3/2	
		大野田福祉の会	4/8、4/29、5/20、2/16	
		千川地域社協		
		西久保福祉の会		
	民生委員	民生委員情報交換会	2/22	
	テンミリオンハウス	川路さん家	4/25、4/26、5/23、7/7、10/26、12/20、2/1、3/28	
		くるみの木	5/17、12/27、2/10、3/30	
		ふらっときたまち	3/23	
	いきいきサロン	サンサンサロン西久保	4/22、5/13、9/9、10/21、12/16、1/20、2/3、2/24	
		まきばサロン	4/5、4/13、5/17、5/31、11/29、1/11、1/24、2/21	
		いちょうなみ木サロン	5/18、10/19、10/26、12/14、12/21、2/1、2/22、3/22	
		健康長寿になる方法を学ぶ会	7/22、8/25、8/26、9/15、11/1、11/4、11/15、11/22、12/6、12/13、12/23 12/27、1/31、2/1、2/21	
		健康ウォークサロン八幡町	7/25、9/15、10/7、10/21、11/11、11/18、12/16、1/20、2/3、3/3、3/31	
		むチューいきいきサロン	9/15、10/15、12/10、12/17、2/4、3/4	
	老人クラブ	みどり会	10/13	
		喜楽会	5/17、12/16	
		中町寿会	3/1	
		けやき会	4/28	
		西久保二丁目安心助け合いネットワーク	4/25、5/30、9/26、10/31、11/28、1/30、2/27、3/27	
		UR緑町パークタウン(情報交換会舎)	10/18、12/13、2/14	
		緑懇話会	5/26、9/30、3/28	
		みどり薬局	7/26、8/22、11/29	
		多摩地区ノルディックウォーク連絡協議会	11/14、11/29、12/26、1/23	
体力づくり指導協会		12/13		
ソーラーポール協会		12/20		
武蔵野アトラスターズ整形外科クリニック		12/21、1/18		
都立武蔵野中央公園		11/10、11/29		
吉祥寺ナーシングホーム		福祉の会	大野田福祉の会	8/29
	四小福祉の会		5/27	
	にこカフェ		5/17	
	民生委員	民生委員連絡会	7/22	
		テンミリオンハウス	ふらっときたまち	5/10、6/28、7/19、8/16、9/29、10/27、12/20、1/17、1/18、2/16、2/25 3/1
			月見路	4/5、5/11、6/24、6/30、7/1、7/15、7/25、8/31、9/21、9/22、10/27、10/31 11/17、11/29、11/30、12/2、1/5、1/12
			くるみの木	3/3
	いきいきサロン	サロン扶桑通り	4/7、4/21、5/17、6/16、7/21、8/4、8/18、10/20、10/27、11/17、1/5、2/9 3/3、3/7、3/31	
		北町サロン	4/4、4/25、5/16、5/23、6/27、7/11、7/25、8/1、9/12、10/17、10/24、10/26 11/14、11/21、11/28、12/5、12/12、12/19、1/16、2/6、2/10、2/27、3/24	
	老人クラブ	さつき会	6/21、7/23、11/15、12/15、12/20	
	その他	吉祥寺北コミセン	3/18	
		けやきコミセン	8/16、9/5、11/15	
		わくらす武蔵野	9/9	
		健康づくり支援センター	3/15	

在宅介護・地域包括支援センター名	地域関係団体ならびに会議名		開催日
桜堤 ケアハウス	福祉の会	関前福祉の会	12/13
		境福祉の会	4/27、12/3
		桜野地域社協	5/13、12/15、2/2、2/8、3/21
	民生委員	民生委員定例会	7/26
	テンミリオンハウス	きんもくせい	
	いきいきサロン	なのはなサロン	4/24、6/5、7/10、8/21、9/4、10/16、11/20、11/30、12/18、12/21、2/19
		どんぐり広場	5/6、7/8、8/5、11/8、12/2、1/27、2/24、3/17
		マルセサロン	4/7、7/14、10/28、11/17、12/7、12/22、1/19、2/16、2/20
		サロンきずな	4/25、4/27、5/11、6/15、7/6、11/16、1/11、3/1
		さわやか	5/24、6/14、8/2、9/13、10/4、11/29、12/7、1/10、3/14
		ルンルンサロン	4/23、6/4、7/9、8/27、9/17、10/22、11/26、1/28、3/25
		五丁目クラブ	5/19、12/22、1/19、2/9、3/9
		ikiなまちかど保健室	4/6、7/13、11/21、 <u>12/14</u> 、3/29
	老人クラブ	さくら会	10/29
		桜寿会	9/16、10/19
	その他	西部コミュニティ協議会	2/2、2/8
		境五丁目西交会	7/2、11/27
青空サロン		1/19、3/22	
武蔵境病院		1/13	
武蔵野 赤十字	地域社協	境南地域社協	4/16、6/3、6/18、7/16、8/26、10/22、11/13、1/14、1/21、2/4、2/25、3/18 3/18
		境南地域防災懇談会	6/27
	民生委員	民生委員情報交換会	
	いきいきサロン	Gsガーデン	4/18、4/21、5/12、5/23、6/13、6/20、6/30、7/28、9/1、10/13、11/17 12/1、1/19、2/16、3/8、3/14、3/16
		駅前deスマホ	<u>4/4、5/2、5/9、6/7、8/1、8/22、10/3、12/5、1/23、2/6</u>
	テンミリオンハウス	花時計	4/5、4/19、4/26、5/10、5/17、5/31、6/14、6/16、6/21、6/28、7/5、7/12 9/6、9/27、10/4、10/11、10/18、10/20、10/25、11/1、11/8、11/14、11/22 11/29、12/6、12/13、12/20、3/7、3/14、3/25
	老人クラブ	境南みつわクラブ	6/15、3/25
	ラジオ体操	境南中央公園ラジオ体操	5/6、5/20、6/17、7/1、8/5、9/30、10/21、11/4、11/18、12/2、1/6、1/20 2/3、2/17、3/3、3/17
		あおき公園ラジオ体操	5/13、6/10、6/24、7/8、7/22、8/19、8/26、9/16、11/11、11/25、12/6、 12/16、12/23、1/13、1/27、2/24、3/10、3/24
	その他	境南コミセン	7/11
		一丁目ネットワーク	5/24、11/2、2/1
		はっぴーさろん	4/8、9/8、2/8
		四丁目ネットワーク	12/10、3/4
		五丁目会	3/4
		三丁目ふあんくらぶ	9/20
		撫子の会	7/6、
		クリーンむさしの	12/19
	麦の会	4/2、6/4、9/3、10/1、11/5、1/7、2/4、3/4	

6 一般介護予防事業

介護予防事業と健康づくり事業

目的	名称	内容	担当	参加実人数	
				令和3年度	令和4年度
運動機能向上	いきいき体づくり教室	筋力の維持向上に効果的な運動等を自宅で続けるための運動や講座 (市内スポーツ施設で)	健康づくり支援センター	141	144
	つくろう！健脚教室※	筋力の維持向上に効果的な運動等を自宅で続けるための運動や講座 (市内スポーツ施設で)【東部地区】	健康づくり支援センター	37	77
	健康やわら体操	柔道整復師が教えるケガ予防を目的とした体操	健康課	123	126
	不老体操	浴場等での健康体操・ゲームの実施	高齢者支援課	351	373
	健康づくり応援教室 (ころばぬコース)	転倒予防に効果的な運動等を自宅で続けるための運動と講座	健康づくり支援センター	90	96
	健康体操教室	健康維持・増進のためのストレッチ、筋力トレーニングなど	健康づくり支援センター	57	77
	足から全身ストレッチ(旧健康体操)	ストレッチ体操	高齢者総合センター	80	101
	ときめき転倒予防体操 (旧ときめきムーブメント)	ストレッチと筋力トレーニング、転倒予防体操、自立した生活が送れるような身体づくり	高齢者総合センター	83	101
	気楽にイス体操(旧体操教室“気楽に動こう”)	イスに座ったストレッチ、タオル体操、ゲーム体操	高齢者総合センター	61	88
	楽々タオル体操	タオルを使用した座位による体操	高齢者総合センター	55	89
	地域健康クラブ	生きがいづくりと健康づくりの運動	高齢者総合センター	1,072	1,117
栄養改善	栄養改善教室 おいしく元気アップ！教室	栄養改善・低栄養予防を目的とした管理栄養士による講義、試食、簡単な体操等	健康課	45	55
	高齢者食事学事業※	料理講習会を通して食習慣を学ぶ	高齢者支援課	—	—
口腔機能向上	歯つらつ健康教室	口腔の機能についての講義、歯みがき指導、口腔リハビリ体操など	健康課	43	32
	歯科健康相談	歯科医師による口腔に関する電話相談	健康課	33	21
その他	健康講座	生活習慣病予防や疾患の正しい理解のための講習会・運動実技等	健康課	147	151
		合計		2,418	2,648

※つくろう！健脚教室は令和3年度3期(12月～3月)から実施。

※高齢者食事学事業は令和2年3月以降は料理講習会を休止し、高齢者向けのレシピと栄養に関する知識を掲載したチラシの発行や、高齢者向けレシピ動画の配信、栄養講話等を行っている。

7 重点取組事項進捗状況

高齢者福祉計画に基づく方針	事業名	項目 (単位)	ゆとりえ	吉祥寺 本町	高齢者 総合 センター	吉祥寺 ナースィング ホーム	桜堤 ケアハウス	武蔵野 赤十字	市内 合計		
いつまでも いきいきと 健康に	いきいき サロン	アプローチ (団体・個人)	計画値	2	3	2	1	2	2	12	
			実績	1	1	0	0	1	2	5	
		新規開設数 (か所)	計画値	1	1	1	1	1	1	1	6
			実績	0	0	3	0	0	1	1	4
ひとり 暮らしでも	安心コール 事業	アプローチ (人)	計画値	32	21	55	23	42	23	196	
			実績	15	15	12	26	14	36	118	
		利用開始 (人)	計画値	7	3	8	4	7	4	4	33
			実績	4	1	4	1	2	2	2	14
認知症に なっても	認知症初期 集中支援事 業	アプローチ (人)	計画値	4	4	4	4	4	4	24	
			実績	2	5	0	2	0	5	14	
		支援件数 (件)	計画値	2	2	2	2	2	2	2	12
			実績	0	1	0	1	0	0	0	2
中・重度の 要介護状 態になっ ても	地域ケア 会議	地区別 ケース 検討会	計画値	5	5	5	5	5	5	30	
			実績	7	7	5	7	5	5	36	
		個別地域 ケア会議	計画値	3	3	3	3	3	3	3	18
			実績	3	3	3	4	3	3	3	19
		エリア別 地域ケア 会議	計画値	1	1	1	1	1	1	1	6
			実績	1	1	1	1	1	1	1	6