

●武蔵野市ホームページ  
https://www.city.musashino.lg.jp/  
携帯電話版はhttp://www.city.musashino.lg.jp/m/



目次

特集 新型コロナワクチン接種・予約情報	2
特集 大雨に備えよう	12
お知らせ	2
議会	3
募集	4
講座	5
健康	6
休日の医療機関	6
スポーツ	7
子ども	8
図書館	10
ごみとリサイクル	10
コミュニティ	11

発行 ● 武蔵野市 編集 / 総合政策部秘書広報課 〒180-8777 武蔵野市緑町2-2-28 代表電話 ☎0422-51-5131

6月は  
環境月間  
です

## 公共施設に 実質再エネ100%電力を導入しました

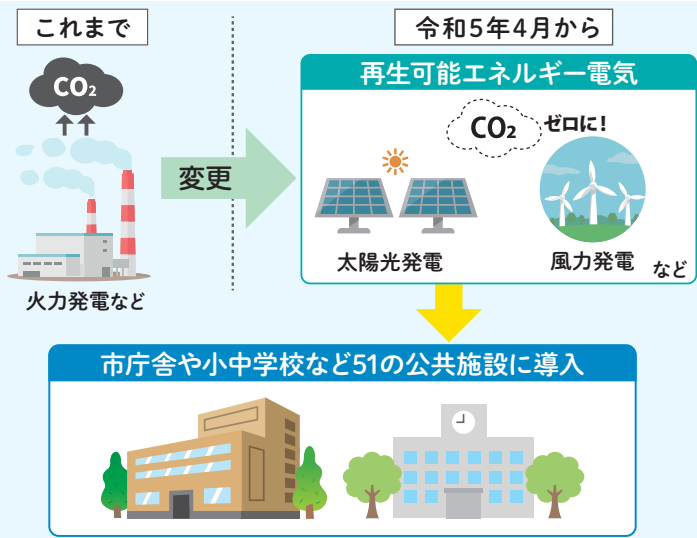
ここ数年で頻発している集中豪雨など、近年地球温暖化の進行により異常気象が多発し、私たちの生活はその影響を大きく受けています。“気候危機”と言われている今、市では2050年度までに温室効果ガスの排出を実質ゼロとする「2050年ゼロカーボンシティ」を目指し、さまざまな取り組みを実施しています ▶ 問：環境政策課 ☎60-1841



- 平成28年の電力小売全面自由化に伴い、これまで市では公共施設の電力について、費用面だけでなく環境配慮面も含めた総合的な視点で電力の調達を行ってきました。
- このたび環境配慮面をより重視し、令和5年4月1日から市庁舎や小中学校など51の公共施設で、実質再エネ100%電力の導入を開始しました。
- これにより、年間3800トンのCO<sub>2</sub>が削減できる見込みです。

### 再エネ(再生可能エネルギー)電気とは?

再エネ電気とは、太陽光・風力・水力といった自然現象を利用して発電した電気のことです。従来の石炭や天然ガスを使った火力発電による電気は、発電時に地球温暖化の原因である多くのCO<sub>2</sub>を排出するのに対し、再エネ電気は、発電時にCO<sub>2</sub>を排出しないため、環境に配慮した電気となっています。



### 再エネ100宣言

アールイーアクション  
RE Actionに参加しました



再エネ100宣言 RE Actionとは、企業、自治体、教育・医療機関などの団体が使用電力を100%、再生可能エネルギーに転換する意思と行動を示し、再エネ100%電力利用を促進する新たな枠組みです。

市では本枠組みに参加し、今後、すべての公共施設への再エネ100%電力導入を目指して取り組んでいきます。

### 市民の皆さんも再エネ電気への切り替えを

普段家庭で使用している電気についても、契約プランを変更することで簡単に再エネ電気に切り替えることができます。なお、再エネ電気に切り替えた家庭には、5年10月から協力を支給する制度を開始予定です。詳細は環境政策課へ。

### 環境展を開催します

6月1日(木)~30日(金)

場所 むさしのエコre ゾート



旧クリーンセンターをリノベーションした大空間を使って、気候危機の状況や日常生活の中でもできる、地球温暖化の防止などの取り組みについて紹介する「環境展」を開催します。

また、子どもたちが取り組む環境活動を支援する「子どもエコクラブ」の参加者を募集します。参加者にはゴーヤ苗の育成状況をレポートしてもらうなど、継続的な環境活動を進めてもらえるよう働きかけます(5年度からエコre ゾートで参加者を受け付けます。詳しくは9頁へ)。

#### むさしのエコre ゾート

- ▶ 開館時間：午前9時30分~午後5時
- ▶ 休館日：火曜、祝日(月曜が祝日の場合は月曜開館し、水曜休館)、年末年始
- ▶ 所在地：〒180-0012 緑町3-1-5
- ▶ 問：環境政策課環境啓発施設係(むさしのエコre ゾート内) ☎60-1945、FAX51-5590、ecoresort@city.musashino.lg.jp



御殿山のJRR中央線の高架下にある中央高架下公園は、東日本旅客鉄道株式会社のご協力のもと、全天候・多世代型の明るい公園に新たに生まれ変わりました。公園は4つのエリアからなり、乳幼児が遊べるゴムチップ舗装内の乳幼児遊具のほか、多摩産材を活用した木製複合遊具や健康遊具を設置しており、今後は市立公園で初となる誰でも遊べる「ユニバーサルデザイン遊具」も設置予定です。エリアごとの特徴ある遊具をお楽しみいただきたいと思います。

ふたつの新しい公園がオープンしました  
武蔵野市長 松下玲子  
西久保3丁目に西久保はらっぱ公園を新設、御殿山1丁目の中央高架下公園をリニューアルしました。4月1日に開催した開園式には多くの皆さまにお集まりいただき、新しい公園への期待を感じました。西久保はらっぱ公園には、はらっぱやベンチ、花壇や日よけなどがあり、散歩をしたり、走り回ったり、座って景色を楽しんだり、空間を活用し会話や交流を楽しむことができる地域の憩いの場となる公園です。開園にあたり近隣の皆さまや商店会の皆さまからも多数ご意見をいただきました。遊具はひとつも配置していませんが、種をまいた芝やクローバーが根付き、青々とした原っぱ広場になるのを楽しみにお待ちいただきたいと思っております。



### 人口と世帯

(令和5年5月1日現在、( )は前月比)

人口14万8285人(89人増) 世帯数7万8858世帯(163増)  
●男7万1011人(45人増) ●女7万7274人(44人増)  
(うち外国人住民数3465人(45人増))



City Report Musashino is available in 10 languages.  
市報むさしのを10言語で読むことができます。

# 新型コロナウイルスワクチン接種・予約情報

市HP (ワクチントップページ)



ツイッター (ワクチン公式)



国の方針変更などにより、内容を変更する場合があります。変更した場合は、市HPや各SNSでお知らせします

## ◎ 12歳以上の方への接種

令和5年春開始接種【8月末(予定)まで】 対象者限定 予約受付中

- 対象者** 初回(1・2回目)接種を完了し、最終接種日から3カ月以上経過した、①～③のいずれかに該当する方
- ① 65歳以上の方
  - ② 基礎疾患を有する方・重症化リスクが高いと医師が認める方
  - ③ 医療従事者・高齢者施設等で従事する方

※上記対象外の初回接種を完了した12歳以上の方は、9月～12月(予定)で実施する**令和5年秋開始接種**までお待ちください。**お手元にある接種券はそれまで大切に保管してください**

**実施期間・回数** 8月末(予定)までに1回追加接種が可能

**接種券** 「令和4年秋開始接種(オミクロン株対応2価ワクチンによる追加接種)」もしくは「初回接種」を完了した方へ、最終接種日の2カ月後の月の下旬に順次発送しています。

### 接種会場

- 個別接種** 市内約60医療機関  
・接種券同封の医療機関一覧または市HPをご確認ください  
・使用ワクチン: オミクロン株対応2価ワクチン(ファイザー・モデルナ)
- 集団接種**



個別接種 (医療機関一覧)

接種日	接種時間	接種会場	使用ワクチン
6月2日(金) 3日(土) 4日(日) 5日(月)	午前10時～午後1時 午後2時30分～5時30分	市民文化会館	オミクロン株対応2価ワクチン(モデルナ)

※個別接種を中心とする体制への移行を進めているため、集団接種の実施を縮小しています。6月6日(火)以降の集団接種実施は未定です

### 予約方法

- ▶市インターネット予約システム(24時間)
  - ▶市コールセンター ☎ 03-6736-5604 (受付時間内)
  - ▶一部の個別接種実施医療機関の窓口、電話など(医療機関ごとに予約方法が異なります)
- ※接種対象でない方は、予約いただいても接種できません
- ※接種当日に個別接種の予約をキャンセルする場合は、必ず各医療機関に電話してください



市インターネット予約システム

## ◎小児(5～11歳)接種

初回接種を完了している方は、最終接種日から3カ月後以降、**小児用オミクロン株対応2価ワクチン**を1回追加接種が可能です。

※基礎疾患を有する方や重症化リスクが高いと医師が認める方は、5月7日以前に小児用オミクロン株対応2価ワクチンを接種している場合でも、さらに1回追加接種が可能です

※初回接種は東京都大規模接種会場で実施しています



小児接種

## ◎乳幼児(生後6カ月～4歳)接種

従来型ワクチンで初回(1～3回目)接種が可能です。



乳幼児接種

## ◎12歳以上の方の初回接種

従来型ワクチンを使用します。武蔵境病院・東京都大規模接種会場で接種が可能です。



初回(1・2回目)接種

**問い合わせ**

- ◆市コールセンター (予約、接種券、接種会場など) ☎ 03-6736-5604 (平日午前8時30分～午後5時15分)
- ◆東京都新型コロナウイルスワクチン副反応相談センター ☎ 03-6258-5802 (土・日曜、祝日含む24時間)
- ◆厚生労働省新型コロナワクチンコールセンター(フリーダイヤル) ☎ 0120-761770 (土・日曜、祝日含む午前9時～午後9時)

**発熱など新型コロナウイルス感染を疑う症状で受診を迷う場合などの相談先**

- 東京都新型コロナ相談センター ☎ 0120-670-440 (毎日: 24時間)
- そのほかの相談窓口 救急相談センター ☎ # 7119 小児救急相談 ☎ # 8000

## お知らせ

### 委員を募集します

市のほかの委員との兼任不可。作文などの応募書類は返却不可。氏名・住所(町名)は市報、市HPなどで公表。

### ●自転車等駐車対策協議会市民委員

自転車などの駐車対策に関する重要事項について、調査・審議を行う。  
▶任期: 7月下旬から2年間 ▶会議の開催: 年数回程度(平日日中)  
▶対象: 市内在住・在勤・在学の20歳以上の方、1名 ▶選考: 作文「私の考えるこれからの武蔵野市の自転車対策」(1000字以内、様式自由) ▶報酬: 1回1万2000円 ▶託児: なし ▶申込・問: 6月19日(必着)までに郵送またはEメール(住所、氏名、電話番号、生年月日、性別を明記)で 〒180-8777 交通企画課 ☎ 60-1860、sec-koutuu@city.musashino.lg.jp へ。

### 市民税・都民税(個人住民税) 令和5年度納税通知書の発送

市民税・都民税(個人住民税)が課税になる方へ6月9日(金)に発送します。納付方法が普通徴収(納付書や口座振替により個人で納付)の方

と、公的年金からの特別徴収(引き落とし)の方が対象です。給与から差し引かれている方は、勤務先から特別徴収税額の決定通知書を受け取ってください。3月16日以降に申告された方は、納税通知書への内容の反映が遅れる場合があります。通知が届かない場合は6月19日(月)以降に問い合わせてください

▶問: 市民税課 ☎ 60-1823

期別	納期限(普通徴収)
第1期	6月30日
第2期	8月31日
第3期	10月31日
第4期	令和6年1月31日

### 技能および産業功労表彰者を紹介しています

令和3年度の技能および産業功労表彰者のうち、4名の表彰者の仕事について取材し、記事を作成しました  
▶問: 産業振興課 ☎ 60-1832



### 令和4年度住民基本台帳閲覧状況について

1年に1回以上と住民基本台帳法で定められている、閲覧者の氏名や内容の公表を、市報から市HPに変更しました ▶問: 市民課 ☎ 60-1839



### 善意の寄付ありがとうございました

令和4年度境南小学校5年3組の皆様: 2143円。産業の振興支援のため/花輪栄一様: 囲碁セット。有効活用のため/東京武蔵野中央ロータリークラブ会長 田邊軌夫様: 樹木1本。市内の緑化推進のため ▶問: 管財課 ☎ 60-1816

ため ▶問: 管財課 ☎ 60-1816

### 証明書自動交付機・コンビニ交付サービスを停止します

税証明年度更新作業のため。  
▶日時: 6月8日(木)終日(証明書自動交付機は午後1時～2時のみ停止) ▶問: 市民課 ☎ 60-1839

## 「むさしのどこでもミーティング」が始まります

ぜひご利用ください

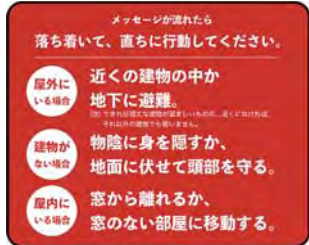
市の取り組みや暮らしに役立つ情報などについて、市職員が皆さんの元へ出張し、分かりやすく説明します。一緒に意見交換をしながら、武蔵野市についてより理解を深めましょう。聞いてみたいテーマを市HP一覧から選んでお申し込みください。詳細は市HP参照 ▶問: 市民活動推進課 ☎ 60-1830

- ▶時間: 平日…午前9時～午後8時(年末年始を除く) 土曜・日曜、祝日…午前9時～午後5時
- ※担当課の都合などにより、希望日時に沿えない場合があります
- ▶場所: 市内公共施設ほか(申込者が場所を用意)。講座によってはオンライン(Zoom)での実施も可
- ▶対象: 市内在住・在勤・在学の方が代表者で、おおむね10名以上の団体や集まり
- ▶費用: 無料(有料施設の場合など、必要経費は申込者負担)
- ▶申込方法: 希望のテーマを選び、開催希望日の1カ月前までに申込書をEメール、郵送、ファクスまたは直接市民活動推進課へ。
- ※テーマによっては直接担当課にお問い合わせいただく場合があります
- ※要望や苦情を伺うための場ではありませんので、ご理解ください
- ▶テーマ: 例…「地域の安全・安心を守るために」「生活にお困りの方への支援」「身近な税の話」など

令和5年度市民安全大会を開催します

生活安全計画の発表、安全・安心に関する講話(携帯電話を実際に使用し、詐欺の模擬電話を体験できる特殊詐欺被害防止など)。

全国瞬時警報システムJアラートの動作確認を行います



内閣官房から配信された情報が市内防災行政無線で一斉に放送されます。災害の発生状況、気象状況によっては、国の判断により中止となります。

国民健康保険限度額適用・標準負担額減額認定証の申請

現在お持ちの認定証は7月31日(月)で有効期限が切れます。引き続き認定証の交付が必要な方は申

請してください(6月初旬にお知らせと申請書を送付)。医療機関などに被保険者証とともに提示すると、受診時の保険診療分の支払いなどが自己負担限度額までになります。

介護保険負担限度額認定証の更新・申請

令和4年度介護保険負担限度額認定証(短期入所を含む介護保険施設における居住費・食費の自己負担が軽減される認定証)の有効期限は7月31日(月)です。

市民会館8月分使用申込

仮申請が重なった場合、利用団体などによる公開抽選。空き室は使用当日まで申し込み可。

ペット防災相談

ペットの災害対策について、獣医師に相談。ペットの適切な健康管理指導も行います。

Table with 2 columns: 指定動物病院, 問い合わせ. Lists various animal hospitals and their contact numbers.

敷地内の樹木の適正な管理をお願いします

市民の共有財産として、市民一丸となり緑を守り育ててきたことで、緑は本市の良好な住環境の形成には欠かせないものとなっています。

旧赤星鉄馬邸の利活用検討に向けて意見をお聞かせください

取り組み状況を紹介し、幅広く多様な方の意見を聞くために、出張型の展示・意見聴取(オープンハウス)を実施します。

令和6~9年度使用 小学校用教科書採択に伴う見本本を展示

感想や意見は指定用紙で意見箱へ。7月に別会場で展示予定

Table with 3 columns: 場所, 日程, 時間. Details about the textbook display event.

市議会から定例会開催のお知らせ

右記の日程で、第2回市議会定例会を開催します。本会議などの模様を市議会HPにて生中継しますのでご覧ください。

■期日・内容
開会時間：午前10時(予定)、☆は午後2時、★は本会議終了後。

Table with 2 columns: 期日, 会議名. Lists the dates and topics of the city council sessions.

会議などの開催と傍聴

※いずれの会議も傍聴できます。体調不良や熱のある方の入室をお断りすることがあります。

Table with 5 columns: 会議名, 日時, 会場, 傍聴・議題など, 申込・問. Lists various council meetings and public hearing opportunities.

市関連施設

吉祥寺市政センター
〒180-0004吉祥寺本町1-10-7商工会館2階

商工会館 〒180-0004 吉祥寺本町 1-10-7
観光機構 (1階) / 吉祥寺まちづくり事務所 (2階) / 消費生活センター (3階)

シルバー人材センター 〒180-0013 西久保1-6-27
多摩信用金庫武蔵野支店4階

秘書広報課からのお知らせ

市報は月2回「市報むさしの」は全戸配布のほか、市の施設、JR3駅などに置いてあります。

むさしの シティニュース ケーブルテレビ(11ch) ●毎日/9:15、12:00、20:15、22:00
マイシティ むさしの-FM(78.2MHz) ●月~金曜/9:30、12:15、13:30、16:45、18:30、21:30

市政情報を発信しています

LINE: ホーム画面から「武蔵野市」・「@musashinocity」を検索
Twitter: https://twitter.com/musashino\_hope



LINE

Twitter

フェイスブック

むさしの 防災・安全 メール

台風・地震などの災害・防災情報、事件・不審者・環境などの安全情報ほか/配信不定期/利用方法: パソコンや携帯電話などから登録ページにアクセス。



**令和4年度「他の模範となる優秀な工事」ほかの公表について**  
 公共工事の品質確保と受注者の適正な選定および技術の向上を目的として、契約金額500万円以上の工事を対象に工事成績評価を実施

し、下記の工事を令和4年度の「他の模範となる優秀な工事」「優良な工事」と認め公表します。なお、優秀な工事には表彰状が授与されます  
**▶問：総務課☎60-1819、水道部総務課☎54-5176**

工事名	受注者名
◎他の模範となる優秀な工事 (契約番号順)	
・武蔵境駅南口公衆トイレ移設及び周辺整備等工事	清本建設(株)
・中央高架下公園改修工事	井之頭造園協同組合
◎優良な工事 (契約番号順)	
・第三中学校給排水管等改修工事	(株)イズミ・コンストラクション
・桜野小学校校長室他3室空調機更新工事	(株)織田ホーム機器
・第二中学校西校舎棟木工室空調機設置工事	ニッポー設備(株) 武蔵野支店
・第三小学校コンピュータ室普通教室化改修工事	(株)吉沢工務店
・吉祥寺北コミュニティセンター改修に伴う機械設備工事	(有)小川設備工業所
・第一小学校動力盤及び分電盤更新工事	松本電設(株)
・八丁地下道補修工事	(株)ニューテック
・市道第67号線外11路線街路灯灯具取替工事	大東電設(株) 武蔵野営業所
・境南コミュニティセンター外壁・屋上防水改修工事	(株)栄伸建設
・うど橋補修工事	(株)鈴建 武蔵野支店
・第二小学校職員室空調設備更新工事	(株)山一設備
・桜野小学校校舎棟屋上防水改修工事	(株)吉沢工務店
・ストックマネジメント計画に基づく三鷹市道第652号線管きよ更生工事	管清工業(株) 西東京営業所
・市道第41号線外1路線雨水ます取付管更生工事	浅間保全工業(株) 武蔵野支店
・けやきコミュニティセンター屋上防水改修工事	昭研工業(株)
・御殿山二丁目地内雨水ます取付管更生工事	浅間保全工業(株) 武蔵野支店
(水道部契約分) (契約番号順)	
・第12水源外1箇所更生工事	三協工業(株)

**City Report Musashino is available in 10 languages.**

You can read this City Report Musashino and back issues in 10 languages (English, Chinese, Korean etc.) from the 2D barcode on the right.



右記の二次元コードから、この市報むさしのとバックナンバーを10言語(英語、中国語、韓国語など)で読むことができます。



▶問：多文化共生・交流課☎60-1806  
 秘書広報課☎60-1804



**募集**

**関係団体の職員などの募集**

試用期間なし／社会保険・雇用保険加入あり／期期末手当あり／

所属・職種・人数	業務・応募資格	勤務・報酬など	選考
文化生涯学習事業団 図書館業務 嘱託職員 若干名	図書館業務およびそれに付随する業務など／司書資格を有する方／PC	9月1日～令和6年8月31日(産休代替、更新なし)／4週8休(土・日曜、祝日勤務あり)午前8時30分～午後10時15分のうち7時間勤務(休憩1時間、シフト制)／武蔵野プレイス／月額22万6300円／期／期	書類審査 筆記試験：7月9日(日) 面接：7月23日(日)

▶申込・問：6月20日(火・必着)までに申込書(写真貼付。総合体育館、各図書館・文化施設で配布。同事業団HPから印刷および総合体育館に郵送請求可[120円切手貼付の角型2号A4サイズ封筒同封])と返信用封筒(84円切手貼付。長3型)を郵送または直接総合体育館☎56-2200(〒180-0001吉祥寺北町5-11-20)へ

**桜堤ケアハウス(軽費老人ホーム)入居者募集**

1人居室…1部屋、月額8万6470円～14万7470円(3食含む)、2人居室…2部屋、月額15万5460円～28万1360円(3食含む)。

▶対象：6月1日現在60歳以上で、日常生活がおおむね自立しており、市内在住3年以上の方(超えた場合抽選)▶申込・問：6月15日午後4時までに電話連絡の上、面談日(6月21日～23日)に申込書(高齢者支援課、同施設で配布)を直接桜堤ケアハウス☎36-5122(桜堤1-9-9)へ。

**「すくすく泉事業」運営団体を募集**

次期運営事業者を選定するプロポーザルを実施します(再選あり)。

▶応募書類：6月1日(木)から子ども子育て支援課で配布、市HPから印刷可▶選考：市が選定▶対象：市民活動団体、NPO法人など(法人格の有無は不問)▶申込・問：7月14日までに企画提案書(応募書類に添付)を直接子ども子育て支援課☎60-1239へ。



**LINEで市政情報を受け取れます**



「子ども・子育て」「イベント情報」「相談窓口」など知りたい(欲しい)情報を簡単に調べられます▶問：秘書広報課☎60-1804

**安全な水の安定供給を続けるために**

水道は、私たちの日常生活に欠かせない重要なライフラインです。本市の水道事業は、24時間365日、市民の皆さんに安全な水を届けています。水道施設の多くは高度経済成長期に建設されたもので老朽化が進んでおり、修理や取り替えが必要になっています。本市でも同様に、施設の更新時期を迎えています▶問：水道部総務課☎54-5176

**水道の都営一元化**

「都営一元化」とは、水道事業を都が一元的に経営することです。本市は昭和26年から水道事業を単独で経営していますが、将来にわたって市民の皆さんに安全で安心な水道を安定的に供給するためには、老朽化している施設などの更新とともに経営面や防災面の強化を図っていく必要があると考えています。そのため、都営水道との一元化を目指し、都と具体的な課題整理を進めています。

**家庭のできる災害時の備え**

万が一に備え、水道水のくみ置きを習慣にしておきましょう。人の生命維持に必要な水の量は、成人で1日約3リットルとされています。給水車などによる応急給水まで3日近くかかることが想定されますので、3日分の飲料水を確保しておきましょう。

**水道週間 6月1日～7日**

**「水道水 安心・安全 これからも」(標語)**

水道週間とは、水道について理解と関心を深めることを目的に全国で実施されるものです。

**災害に備えた取り組み**

市では災害に備えて、次のような取り組みを行っています。

- 水道管の耐震化 約48.7%(令和4年度末)
- 井戸への非常用発電機の設定 市内17カ所
- 災害時の飲料水の確保 耐震性貯水槽 市内5カ所



配水管更新工事の様子

**申込要領**

記入事項①行事名(コース)②住所③氏名(ふりがな)④電話番号⑤そのほかの必要事項(記事に明示)●特に記載のない場合、1行事(コース)につき本人1回(家族対象のものは1家族1回)の申し込みです●往復ハガキの場合は返信用にも住所・氏名を記入(消せるボールペン不可)

# いきいきサロン運営団体 (令和5年10月開設) と活動場所を募集します

いきいきサロン事業は、週1回以上、65歳以上の高齢者が集まる通いの場です。市は活動場所の開設・運営費用の補助を行います。

▶問：高齢者支援課 ☎60-1846

### ●運営団体募集説明会

▶日時：6月16日(金)午後2時～3時30分

▶場所：市役所813会議室

▶対象：週1回以上2時間程度の介護・認知症予防の活動を行う3名以上の地域住民団体・NPO法人など

▶申込：6月15日までにファクス・Eメール(申込要領参照)、電話または直接 **高齢者支援課 FAX51-9218、sec-kourei@city.musashino.lg.jp**へ。

### ●活動場所の募集

▶対象：10名以上が体操できるスペース(自宅・店舗の空きスペースなど)を週1日程度提供できる方

▶申込：随時



## 講座・講習

### 老壮シニア講座 超電導磁気浮上「リニア中央新幹線」

リニア新幹線建設の意義を、技術的観点を中心に、波及効果、経済的側面について学ぶ。

▶日時：6月21日(水)午後1時30分～3時30分(開場1時) ▶場所：スイングホール ▶定員：170名(先着順) ▶講師：高瀬義道(東海旅客鉄道株式会社[JR東海]OB) ▶費用：無料 ▶申込：不要 ▶問：武蔵野プレイス生涯学習支援係 ☎30-1901、老壮連合会・鈴木 ☎090-7301-1989



### 「写真でたどる吉祥寺～鈴木育男写真展～」関連講演会

写真にみる吉祥寺の記憶と魅力について話します。

▶日時：7月2日(日)午後1時30分～3時 ▶場所：ふるさと歴史館

▶定員：30名(市内在住・在勤・在学者優先し、超えた場合抽選) ▶講師：鈴木まどか(鈴木育男氏長女) ▶費用：無料 ▶申込・問：6月15日(必着)までに電子申請・往復ハガキ(申込要領参照)、郵送または返信用ハガキを持って直接ふるさと歴史館 ☎53-1811へ。



### 市民会館料理講座「初夏のランチに！とんねるサンド」



フランスパンをくり抜いて作るとんねるサンド。具だくさんトマトスープ、ヨーグルトゼリーも添えて。

▶日時：7月1日(土)午前10時～正午 ▶場所：同館料理室 ▶対象：市内在住・在勤・在学の高校生以上、20名(超えた場合抽選) ▶講師：間野実花(マノ料理学園園長) ▶費用：1200円(材料費) ▶持ち物：エプロン、三角巾 ▶申込・問：6月14

日(必着)までに往復ハガキ(申込要領参照)または返信用ハガキを持って直接市民会館 ☎51-9144へ。市HPから申込可。



### ひきこもりサポート事業「それいゆ」家族セミナー

一歩踏み出すための福祉サービスの活用。

▶日時：6月17日(土)午後2時～4時 ▶場所：スイングスカイルーム

▶対象：不登校・ひきこもりなどの悩みをもつ家族など、74名(申込順) ▶講師：森新太郎(就労移行支援センターKITARU代表理事) ▶費用：無料 ▶主催：武蔵野市 ▶申込・問：文化学習協同ネットワーク ☎24-6491



### 自転車安全利用講習会 点検整備の助成など特典あり

既受講者延べ約5万名。交通安全教育の専門家と武蔵野警察署員(予定)による交通ルール・マナーの確認、講話など(80分程度) ▶問：交通企画課 ☎60-1860

開催日	開始時間	会場	締切日(消印有効)
6月28日(水)	午後7時	商工会館市民会議室	6月14日(水)
対象/定員	市内で自転車を利用する中学生以上/80名(市内在住者優先し超えた場合抽選)/定員に満たない場合、締切後も受付可		
持ち物	本人確認書類(運転免許証、学生証、健康保険証など)、受講票(締切日以降に郵送)、更新の方は自転車安全利用認定証		
特典	自転車安全利用認定証発行(有効期限あり)/点検整備TSマーク(保険付帯)の1000円分助成(市内在住者のみ)/公共駐輪場定期利用の優先措置(必ずしも利用を保证するものではありません)		
申込	市HPから電子申請またはハガキ(申込要領参照し、希望日、更新の方は認定番号10桁も明記)で〒180-8777交通企画課「自転車安全利用講習会担当」へ。二次元コードから申込可。※荒天などにより中止の場合あり		

◎自転車損害賠償保険などへの加入をお願いします。

◎もしもの事故被害の軽減のため、自転車利用の際はヘルメットを着用しましょう。

## 6月の相談ごと(無料)

指定外土・日曜、祝日、休館日休み。予約制。相談日時・方式(対面・電話)は変更となる場合あり。

相談名	日時	相談場所	問
一般相談(市政に対する意見など)	月～金曜 9時～17時	市民活動推進課 ☎60-1921(予約専用) ☎60-1829	
法律相談	月・水・金曜 10時～15時50分		
人権相談	8日(木) 13時～15時40分		
行政相談	8日(木)		
交通事故相談	1・15日(木) 13時～15時20分		
税務相談	水曜 13時30分～16時20分		
年金・社会保険・労務相談	12日(月) 13時30分～16時30分		
消費生活相談	月～金曜 9時～16時	消費生活センター ☎21-2971	
福祉総合相談	月～金曜 8時30分～17時	生活福祉課 ☎60-1254	
生活困窮に関する相談	月～金曜 8時30分～17時		
住まいのなんでも相談室(空き家・高齢化・不動産・マンション)	木曜 9時～12時 13時～16時	住宅対策課 ☎60-1976	
住まい探しに関する相談	月～金曜 9時～16時	☎60-1905	
高齢者なんでも電話相談	365日 24時間	☎36-2123(相談専用電話)	
認知症相談	7日(水) 10時～12時 13時～15時	吉祥寺本町 市役所 武蔵野赤十字 高齢者支援課 ☎60-1846	
権利擁護に係る総合相談	月～金曜 9時～17時	福祉公社権利擁護センター ☎27-5070(電話相談は随時)	
法律相談	第4水曜 13時～16時		
女性総合相談	第1土曜 13時～15時50分 第2金曜 18時～19時50分 第3月曜 14時～15時50分 第4火曜 9時～11時50分	男女平等推進センター ☎37-3410	
女性法律相談	第1土曜 9時30分～12時		
教育相談	月～金曜 9時～17時	教育支援センター ☎60-1899 ☎60-1922(相談専用)	
帰国・外国人教育相談	月～金曜 10時～17時	帰国・外国人教育相談室 ☎54-8626	
子育てに関する総合相談	来所・訪問 月～金曜 8時30分～17時 電話 月～土曜 8時30分～22時	子ども家庭支援センター ☎55-9002 ☎0120-839-002	
発達に関する相談	月～金曜 9時～17時	ハビット ☎55-8510	
若者サポート相談	月・火・水・金・土曜 10時～18時	協同ネットワーク ☎24-6491	
ひとり親家庭相談	月～金曜 9時～17時	ひとり親支援担当 ☎60-1850	
マタニティ安心コール(妊婦相談)	月～金曜 9時～17時	保健センター 健康課 ☎51-0703	
外国人相談	English・日本語・中文 火～土曜 9時～17時	国際交流協会 ☎56-2922	
外国人・法律・心理相談	第4土曜 13時～16時	お問い合わせください	
法律相談(電話相談も可)	20日(火) 10時～16時	市民活動推進課 ☎60-1921(予約専用) ☎60-1829	
住宅改造相談	月～金曜 9時～17時	障害者福祉センター ☎55-3825	
歯科相談	26日(月) 13時～16時	保健センター 障害者福祉課 ☎60-1847	
健康なんでも相談	月～金曜 8時30分～17時	保健センター 健康課 ☎51-7006	
健康相談 来所	15日(木) 13時15分～14時30分		
歯科相談	随時	市歯科医師会 ☎49-8881	
くすりの相談	随時	市内薬剤師会会員薬局	
ひきこもり相談	月・火・水・金・土曜 10時～18時	協同ネットワーク ☎24-6491	
こころの健康相談 来所	木曜 13時～16時	市民こころの健康相談室 ☎55-6003	
こころの健康相談 電話	火・木曜 第2・4土曜 10時～12時、13時～16時		
精神保健福祉相談(こころの健康相談)	月～金曜 9時～17時	多摩府中保健所 ☎042-362-2334	
ボランティア相談	火～土曜 9時～17時	ボランティアセンター武蔵野 ☎23-1170	
創業相談	水曜、第2・4月曜 10時～16時		
出店相談	第1・3月曜 13時～16時	産業振興課 ☎60-1832	
事業承継相談	第1火曜 13時30分～16時30分		
経営相談(創業含む)	月～金曜 9時～17時	商工会議所 ☎22-3631	
にじいる相談(性的指向・性自認)	来所・電話 第2水曜 17時30分～20時30分	男女平等推進センター ☎38-5187(電話相談専用) ☎37-3410(面談予約)	

●申込先の市内施設の住所は、3頁、11頁、見出し部分をご覧ください(市役所内の課へは〒180-8777で届きます。住所不要) ●市外局番「0422」は省略 ●HP=ホームページ ●講師の方などの敬称略 ●受け付け開始日について表記のないものは発行日1日・15日各施設の開館時間より受け付けます



### 健康

●保健センター  
(〒180-0001 吉祥寺北町 4-8-10)  
・健康課 (1階)  
・健康づくり支援センター (1階)  
・健康づくり事業団 (2階)

#### 知って得する!カラダのセミナー

目からウロコの簡単自分ケア。筋肉・脂肪量の部位別バランスなどの測定と運動・栄養講座。  
▶日時: 6月17日(土)午前9時25分~正午 ▶場所: 保健センター ▶対象: 65歳未満の方、12名(申込順) ▶講師: 健康づくり人材バンク ▶費用: 無料 ▶託児: 6カ月~未就学児、6名 ▶そのほか: ペースメーカー使用者・妊娠中の方・インボディ測定後1年未満の方不可 ▶申込・問: 6月16日までに電話または直接健康づくり支援センター ☎51-0793へ。

#### インボディミニ測定

筋肉・脂肪量の部位別バランスや基礎代謝量などの測定。結果票の見方についての説明はありません。  
▶日時: 6月12日(月)午前10時~正午(10分ごと1名) ▶場所: 保健センター ▶対象: 60歳以上で過去に「知って得する!カラダのセミナー」に参加したことのある方(ペースメーカー使用者・測定後1年未満の方不可)、12名(申込順) ▶費用: 無料 ▶申込・問: 6月9日

までに電話または直接健康づくり支援センター ☎51-0793へ。

#### ウェルネス・エクササイズ

①正しい体の使い方(ピラティスなど)②代謝アップ(ウォーキングなど)③有酸素運動(エアロなど)。  
▶日時: ①7月3日・10日・31日(月)午後1時30分~2時30分②7月4日・18日・25日(火)午前10時~11時③7月7日・14日・21日(金)午前10時~11時(各全3回) ▶場所: 保健センター ▶対象: 20~64歳の市民、各16名(初参加者優先し、超えた場合抽選) ▶費用: 無料 ▶持ち物: ②③室内用運動靴 ▶そのほか: 全コース毎月開催、前月に募集 ▶申込・問: 6月10日までに申込フォームまたは電話または直接健康づくり支援センター ☎51-0793へ。



#### 5月31日~6月6日は禁煙週間

世界保健機関(WHO)は5月31日を「世界禁煙デー」と定め、喫煙しないことが一般的な社会習慣となるよう取り組んでいます。喫煙や受動喫煙による健康への影響は大きく、公共施設や職場などでは全面禁煙、分煙が進んでいます。健康への影響や、禁煙のコツは市HP参照  
▶問: 健康課 ☎51-7006

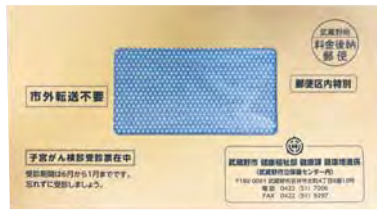


#### 6月4日~10日は歯と口の健康週間 よい歯のための集い



よい歯の表彰、歯と薬の無料相談。  
▶日時: 6月10日(土)午後2時30分(開場2時) ▶場所: 公会堂 ▶費用: 無料 ▶主催: 市歯科医師会 ▶そのほか: 特別講演「立川志らく独演会」立川志らく(落語家) ▶申込: 不要(先着順) ▶問: 健康課 ☎51-0700

#### 子宮がん検診は6月から



対象者に受診券を送付しました。受診は2年に1回です。  
▶受診期間: 6月~令和6年1月 ▶場所: 市内指定医療機関 ▶対象: 20歳以上(令和6年3月31日時点)で昨年度受診していない女性 ▶費用: 無



料▶持ち物: 受診票、身分証明書 ▶申込: 市内指定医療機関に直接予約 ▶問: 5月中旬以降に転入された方は電子申請・電話または直接健康課 ☎51-7006へ。

#### 乳がん検診は6月から



対象者に受診券シールを送付しました。受診は2年に1回です。  
▶受診期間: 6月~令和6年2月 ▶場所: 市内指定医療機関 ▶対象: 40歳以上(令和6年3月31日時点)で昨年度受診していない女性 ▶費用: 1000円 ▶持ち物: 受診券シール、身分証明書 ▶そのほか: 女性のためのセット検診(乳がん・胃がんエックス線・肺がん、無料)の受診を希望する場合はハガキ・封書・電子申請または直接健康課へ ▶申込: 市内指定医療機関に直接予約 ▶問: 5月中旬以降に転入された方は電子申請・電話または直接健康課 ☎51-7006へ。



#### 6月申込の健診・検診

経過観察中・自覚症状のある方は医療機関で受診をしてください。詳細はがん検診ガイド、市HP参照/対象、届定員、実施機関、内容、費用/健康課 ☎51-7006、健康づくり事業団 ☎51-2828

種類	受診日/対象者・内容など	申込
40歳からの女性のためのがん検診(乳がん・胃がんエックス線・肺がんセット検診) *託児あり(5日のみ)	7月3日(月)・5日(水) / 午前8時30分~11時15分 ※40歳以上(令和6年3月31日時点)の女性。昨年度市の乳がん検診・胃がん内視鏡検診を受診された方、妊娠中または可能性のある方、授乳中または断乳後3カ月以内の方、職域などほかで受診機会がある方は対象外30名(申込順) 健康づくり事業団 問診、乳房エックス線検査(マンモグラフィ)、胸部エックス線検査(バリウム検査)、胸部エックス線検査、喀痰細胞診(基準に該当する方のみ) 無料(3種すべて受診が条件)	ハガキ・封書(記入事項は以下)または直接健康課へ。市HPから電子申請可 【記入事項】 [40歳からの女性のためのがん検診希望]、第2希望日まで(時間指定不可)、住所、氏名、生年月日、電話番号、託児希望は子の氏名・生年月日・性別
胃がんエックス線・肺がんセット検診 *胃がんエックス線検診のみの受診も可	7月1日(土)・7日(金)・10日(月) / 午前8時30分~11時15分 胃: 35歳以上(6年3月31日時点)で、昨年度市の胃がん内視鏡検診未受診の方 問診、胸部エックス線検査(バリウム検査) 肺: 40歳以上(6年3月31日時点)の方 問診、胸部エックス線検査、喀痰細胞診(基準に該当する方のみ) 【共通】妊娠中または可能性のある方、職域などほかで受診機会がある方は対象外45名(申込順) 健康づくり事業団 無料	ハガキ・封書(記入事項は以下)または直接健康課へ。市HPから電子申請可 【記入事項】 「胃・肺セット検診希望」、「胃がん検診希望」、第3希望日まで(時間指定不可)、住所、氏名、生年月日、電話番号
肺がん検診	7月実施分 40歳以上(6年3月31日時点)の方。妊娠中または可能性のある方、職域などほかで受診機会がある方は対象外 市内指定医療機関 問診、胸部エックス線検査、喀痰細胞診(基準に該当する方のみ) 無料 *検診日は市から受診券シールが届いたら直接医療機関に予約 *医療機関は予告なく変更する場合があります	ハガキ・封書(記入事項は以下)または直接健康課へ。市HPから電子申請可 【記入事項】 「肺がん検診希望」、住所、氏名、生年月日、電話番号
若年層胸部検診	7月実施分 16~39歳(6年3月31日時点)の方 健康づくり事業団 問診、胸部エックス線検査 無料	電話または直接健康づくり事業団へ
肝炎ウイルス検診	40歳以上(6年3月31日時点)で同検診未受診の方、ほかに受診機会のない方 *市国保、後期高齢者医療制度加入者は健診時に実施 健康づくり事業団 問診、血液検査 無料	
若年層健康診査	16歳~39歳(6年3月31日時点)の方でほかに健診の機会がない方 市内指定医療機関 問診、身体測定(腹囲を含む)、血圧測定、尿検査、血液検査、胸部エックス線検査 無料 *健診日は、市から受診券が届いたら、直接医療機関に予約	ハガキ・封書(記入事項は以下)または直接健康課へ。市HPから電子申請可 【記入事項】 「若年層健康診査希望」、住所、氏名、生年月日、電話番号
眼科健康診査	40歳以上(6年3月31日時点)の方。手元に受診券シールが届いていない方は健康課へ。市の健康診査を受診の方(市国民健康保険、後期高齢者医療制度加入者)は内科受診後、内科医より受診に必要なものの交付があるため申込不要。市内指定医療機関 問診、視力検査、眼圧検査、細隙灯顕微鏡検査、眼底検査 500円 *健診日は、市から受診券シールが届いたら、直接医療機関に予約	電話または直接健康課へ 市HPから電子申請可
妊婦歯科健診	40歳以上(6年3月31日時点)の方。手元に受診券シールが届いていない方は健康課へ。市の健康診査を受診の方(市国民健康保険、後期高齢者医療制度加入者)は内科受診後、内科医より受診に必要なものの交付があるため申込不要。市内指定医療機関 問診、視力検査、眼圧検査、細隙灯顕微鏡検査、眼底検査 500円 *健診日は、市から受診券シールが届いたら、直接医療機関に予約	転入の方は電話または直接健康課 ☎51-0700へ

### 休日の医療機関

6/1(木)~14(水)

初期救急(入院を要しない急病) ○印=午前9時~午後5時 ◎印=午前9時~午後10時 必ず事前に連絡してから受診してください。 *症状などによってほかの病院での受診をお勧めする場合があります。 内科に小児、小児科に成人が受診する場合は事前に電話連絡が必要です。 なお、午前9時~午後5時の間に1時間の休憩時間があります。 詳細については各医療機関に電話でお問い合わせください。				
日	医療機関名	診療科目	住所	☎
4日(日)	○加賀美小児科	小児科	吉祥寺北町 2-2-17	20-3715
	○春木医院	内科・小児科	境 1-5-4	51-4567
	◎武蔵野陽和会病院	内科	緑町 2-1-33	52-3212
11日(日)	○前澤クリニック	内科・小児科	境南町 3-15-21	30-2861
	○吉祥寺・藤田クリニック	内科	吉祥寺南町 1-1-10	40-5177
	◎吉祥寺南病院	内科	吉祥寺南町 3-14-4	45-2161
二次救急(入院を要する救急) 平日夜間、休日 24時間 *小児科は武蔵野赤十字病院で対応				
吉祥寺南病院	内科・外科	吉祥寺南町 3-14-4	☎ 45-2161	
武蔵野陽和会病院	内科・外科	緑町 2-1-33	☎ 52-3212	
二次救急・三次救急(二次救急では対応できない救命・救急)				
武蔵野赤十字病院	境南町 1-26-1	☎ 32-3111		
*同病院では、初診時に紹介状と予約が必要。まずはかかりつけ医へ。休日・夜間に緊急性の低い方が外来受診した場合、時間外選定療養費(8800円)の負担あり(15歳未満は5500円) ▶問: 同病院				
歯科診療 午前9時~午後5時 電話連絡のうえ受診				
4日(日)	パルデンタルクリニック	吉祥寺本町 1-13-6 古谷ビル2階	☎ 28-4618	
11日(日)	遊佐歯科医院	境南町 2-3-16 武蔵境第一高木ビル7階	☎ 31-2951	
調剤薬局	休日に開いている薬局については市薬剤師会HP参照 https://www.musayaku.jp/holiday			

東京都医療機関案内「ひまわり」  
☎ 03-5272-0303 (自動応答)  
FAX 03-5285-8080 (聴覚障害者向け)  
☎ 03-5285-8181 (外国語) 毎日9-20  
https://www.himawari.metro.tokyo.jp/

東京消防庁救急相談センター  
電話相談 #7119 または ☎ 042-521-2323

東京版救急受診ガイド

子供の健康相談室(東京都小児救急相談) 月~金 18~翌8 / 土日祝年末年始 24時間 #8000 または ☎ 03-5285-8898

### 申込要領

記入事項①行事名(コース) ②住所③氏名(ふりがな) ④電話番号⑤そのほかの必要事項(記事に明示) ●特に記載のない場合、1行事(コース)につき本人1回(家族対象のものは1家族1回)の申し込みです ●往復ハガキの場合は返信用にも住所・氏名を記入(消せるボールペン不可)