

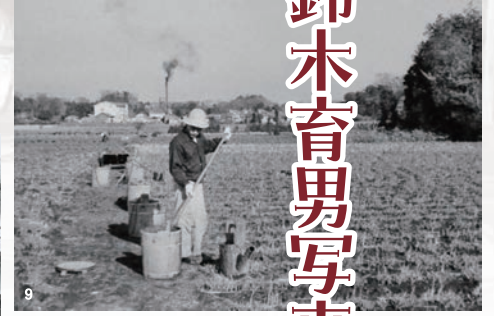
写真でたどる 三鷹駅・武蔵境駅周辺

鈴木育男写真展Ⅱ



令和5年10月14日^土 — 12月14日^木

主催：武蔵野市立武蔵野ふるさと歴史館 | 協力：らんスタジオ





写真でたどる 三鷹駅・武蔵境駅周辺 〜鈴木育男写真展Ⅱ〜

昭和30年代から60年代にかけて都市計画事業により変わりゆく吉祥寺の街の姿を写真撮影したらかんスタジオの2代目経営者鈴木育男氏は、武蔵野市域を中心に三鷹駅や武蔵境駅周辺も撮影しました。鈴木育男氏が撮影した写真からは、駅周辺の整備やJR中央線の高架化事業、宅地化が進む前の地域の姿をうかがうことができます。

本展覧会では、令和5年度第1回企画展「写真でたどる吉祥寺〜鈴木育男写真展Ⅰ」に続き、鈴木育男氏が撮影した写真を通して三鷹駅や武蔵境駅周辺といった武蔵野市域と近接地域の移り変わりを紹介します。展覧会を通じて、武蔵野市域の歴史、人々の暮らしの移り変わりについて理解を深めていただくとともに、私たちの住んでいる武蔵野への愛着を深める機会となれば幸いです。

【使用画像】1. 五宿踏切 昭和57年(1982)5月 | 2. 三鷹跨線橋夕景 昭和31年(1956)9月 | 3. 武蔵境北口駅前 昭和57年(1982)5月 | 4. 三鷹電車区 昭和57年(1982)5月 | 5. スイグホール前通り 昭和57年(1982)5月 | 6. 三鷹北口駅前 昭和57年(1982)5月 | 7./8. 五日市街道榎本園芸付近 昭和57年(1982)5月 | 9. 下肥散布風景(三鷹・中原) 昭和29年(1954)頃 | 10. 三鷹跨線橋付近の夕景 昭和31年(1956)9月 | 11. 武蔵境駅北口 昭和57年(1982)5月 | 12. 三鷹跨線橋で遊ぶ子ら 昭和31年(1956)9月 | 13. 上連雀の釣り堀 昭和57年(1982)5月 | 14. 天文台踏切 昭和57年(1982)5月 | 15. 武蔵境穴戸材木店 昭和57年(1982)5月 | 16. 収穫(三鷹・中原) 昭和29年(1954)頃 | 17. 五日市街道延命寺付近 昭和57年(1982)5月 | 背景: 天文台踏切 平成14年(2002) | 撮影: らかんスタジオ 鈴木 育男

武蔵野市立 武蔵野ふるさと歴史館

開館時間 午前9時30分～午後5時 休館日 金曜・祝日・年末年始 特別休館日

〒180-0022 武蔵野市境 5-15-5 Tel 0422-53-1811

E-mail: rekishikan@city.musashino.lg.jp

武蔵境駅より徒歩12分/ムーバス「武蔵野ふるさと歴史館」バス停下車すぐ/駐車スペースはございません(高齢者・車椅子ご利用の方はご相談ください)

