

成蹊学園

中村春二が1906年(明治39年)本郷西片町に開設した学生塾「成蹊園」を経て、1912年(明治45年)池袋に成蹊実務学校を創立。1924年(大正13年)3月末に校地を池袋から吉祥寺に移転。1949年(昭和24年)に成蹊大学が開学しました。



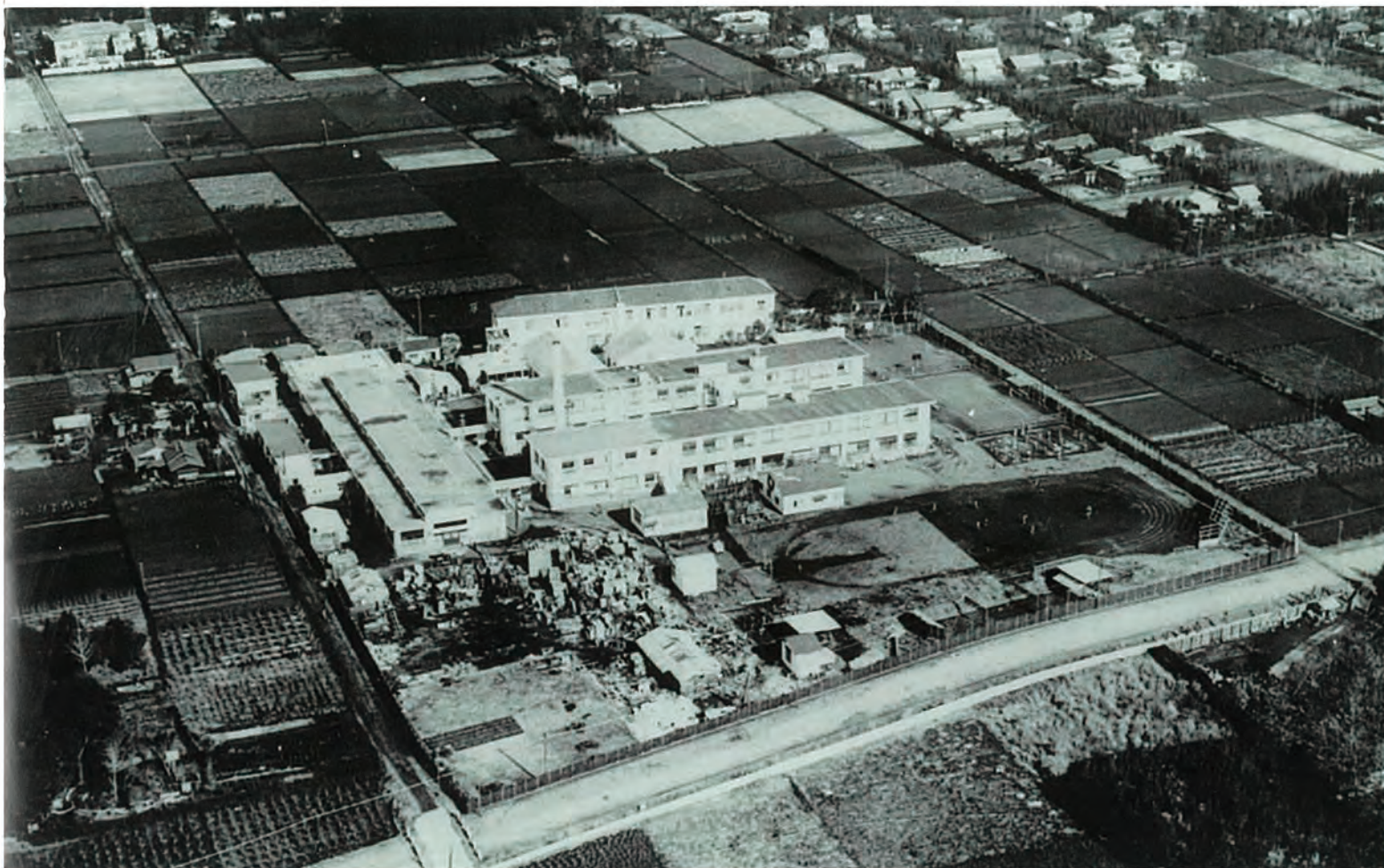
完成した成蹊学園本館への移転式 1924年(大正13年)10月20日 提供：成蹊学園

1932年(昭和7年)の航空写真 提供：成蹊学園



横河電機

1915年（大正4年）、渋谷で電気計器研究所として創業しましたが、業務の拡大により吉祥寺への移転を決定、1930年（昭和5年）鉄筋コンクリート2階建ての新工場が完成しました。1935年（昭和10年）には本社を吉祥寺に移転。現在に至ります。



1930年代の航空写真 提供：横河電機株式会社

