

●武蔵野市ホームページ
<https://www.city.musashino.lg.jp/>
携帯電話版は<http://www.city.musashino.lg.jp/m/>



目次

特集	新型コロナワクチン接種・予約情報	2
特集	住宅の耐震化の取り組みを支援します	12
お知らせ	募集	2
健康	講座	5
ごみとリサイクル	休日の医療機関	7
イベント	子ども	7
	図書館	6
	スポーツ	7
	コミュニティ	8
		10
		11

発行 ● 武蔵野市 編集 / 総合政策部秘書広報課 〒180-8777 武蔵野市緑町2-2-28 代表電話 ☎0422-51-5131

5月8日
(月)

新型コロナウイルス感染症 感染症法上の位置付けが5類に移行します

新型コロナウイルス感染症の感染対策は、現在の「法律に基づき行政が様々な要請・関与をしていく仕組み」から「個人の選択を尊重し、国民の皆さまの自主的な取り組みをベースとしたもの」に変更されます。段階的な移行が予定されているものもありますので、最新の情報は、市HPをご確認ください。

▶ 問：健康課 ☎ 51-7004、安全対策課 ☎ 60-1916



市HP

5類移行に伴う主な変更点について

①より多くの医療機関で受診・検査ができるようになります

これまで一部の指定された医療機関などで診療が行われてきましたが、幅広い医療機関で対応できるよう段階的に移行されます。

②検査、診療、入院医療、薬などに自己負担が生じます
これまででは公費負担となっていたPCR検査、診療、解熱剤、入院医療などにかかる費用の一部が自己負担になります。※新型コロナウイルス感染症治療薬は公費負担で継続

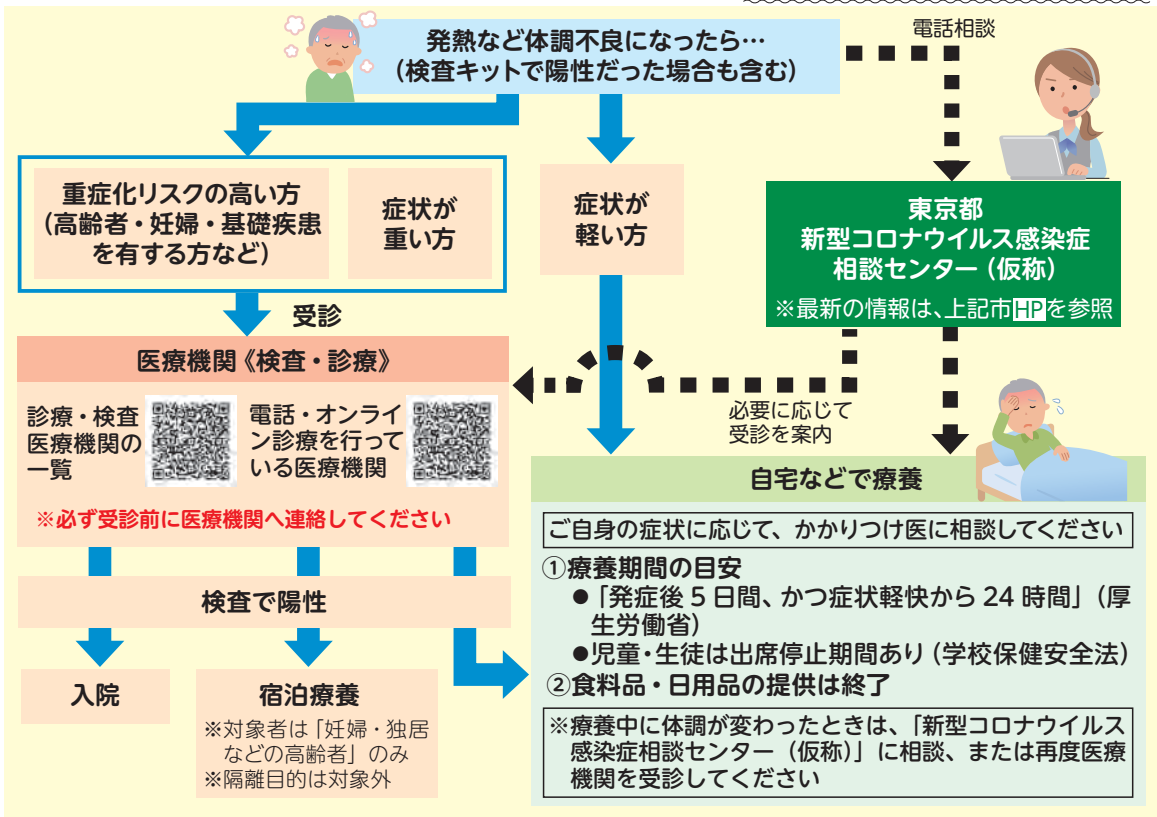
③感染者登録、健康観察などがなくなります
すべての医療機関で行われてきた感染者数の報告は、定点の医療機関のみとなり、「東京都陽性者登録センター」への登録は終了します。保健所などによる健康観察も終了します。

④外出などの制限がなくなります
感染症法に基づき行われてきた感染者や濃厚接触者への外出自粛要請、入院勧告・指示など、行動の制限がなくなります。

⑤「東京都新型コロナウイルス感染症相談センター（仮称）」が開設されます
これまで設置されてきた東京都の「発熱相談センター」、「自宅療養者フォローアップセンター」、「自宅療養サポートセンター（うちさぼ東京）」が統合されます。

5類移行後 発熱した場合などの相談・検査・受診の標準的な流れ

※4月20日時点で公表されている情報を基に「標準的な流れ」を図示したものであり、原則、受診や自宅療養は個人の判断となります



※上記「標準的な流れ」については、今後、変更となる可能性があります。

市の対応の変更点について

武蔵野市新型コロナウイルス感染症自宅療養者支援センターの運営終了

これまでの取り組み

市独自に自宅療養者に対する食料・日用品の支援などを実施。

変更後

5月7日(日)で終了

▶ 問：安全対策課。5月8日(月)以降の相談は、東京都新型コロナウイルス感染症相談センター(仮称)へ。

国民健康保険税の減免終了

令和4年度で終了。ただし、2年度分から4年度分の保険税で5年4月以降に納期限が到来するものについては、減免となる場合あり ▶ 申請期間：納期限まで ▶ 問：保険年金課 ☎ 60-1835

後期高齢者医療保険料の減免終了

令和4年度分の保険料と、3年度相当分の保険料額であって4年4月1日から5年3月31日までの間に普通徴収の納期限が到来する額が対象 ▶ 申請期間：5月31日(水)まで ▶ 問：保険年金課 ☎ 60-1913

介護保険料の減免終了

令和4年度で終了。ただし、4年度分の保険料で、5年4月以降に納期限が到来するものについては、減免となる場合あり ▶ 申請期間：9月29日(金)まで ▶ 問：高齢者支援課 ☎ 60-1845

傷病手当金（国民健康保険・後期高齢者医療）の適用終了

5月8日(月)以降の感染は適用の対象外 ▶ 申請期間：申請対象日から2年間 ▶ 問：保険年金課国保年金係 ☎ 60-1834、後期高齢者医療係 ☎ 60-1913

そのほか（5月7日[日]で終了）

- 武蔵野市新型コロナウイルス感染症対策本部を廃止します
 - 「新型コロナウイルス感染防止のための武蔵野市公共施設等の利用基準」を廃止します
 - 「武蔵野市内における感染者発生時の公表の考え方」を廃止します
- ▶ 問：安全対策課

新型コロナウイルス感染症 5類移行にあたって

武蔵野市長 松下玲子

新型コロナウイルス感染症の感染法上の位置付けが、5月8日から5類に移行されます。感染症が確認されてからおよそ3年半がたちました。この間の市医師会や医療従事者の皆さま、関係機関の皆さま、そして市民の皆さま一人ひとりの取り組みに敬意を表しますとともに、ご協力に心より感謝申し上げます。

市では、令和2年1月31日に武蔵野市新型コロナウイルス感染症対策本部を設置して以来、110回以上に及ぶ協議を開催し、市の対応についての協議や情報共有を行ってまいりました。これまでに6回にわたり対応方針を策定し、市独自のPCR検査センターや自宅療養者支援センターの設置、さまざまな経済対策の実施など市民のいのちと暮らし、まちの経済を守るための取り組みを進めてまいりました。

国や都の新型コロナウイルス感染症対策本部が廃止となることを踏まえ、武蔵野市新型コロナウイルス感染症対策本部についても5月7日をもって廃止します。あわせて自宅療養者支援センターも同日付けで運営を終了します。しかしながら、流行を繰り返すウイルス自体が無くなったわけではありせん。

今後も適時適切な判断を行うことができよう、引き続き動向を注視し、市民の皆さまのいのちと暮らし、まちの未来を守るための対策や支援、日常生活を回復していくための取り組みを進めてまいりますので、引き続き皆さまのご理解とご協力をお願いいたします。

人口と世帯

（令和5年4月1日現在、()は前月比）

人口14万8196人(337人増) 世帯数7万8695世帯(434増)
●男7万966人(137人増) ●女7万7230人(200人増)
〔うち外国人住民数3420人(81人増)〕



City Report Musashino is available in 10 languages.
市報むさしのを 10 言語で読むことができます。

新型コロナウイルスワクチン接種・予約情報

市HP
(ワクチントップページ)



ツイッター
(ワクチン公式)



国の方針変更などにより、内容を変更する場合があります。変更した場合は、市HPや各SNSでお知らせします

5月8日(月)から、高齢者や基礎疾患を有する方などに限定した **令和5年春開始接種** が始まります。

◎ **12歳以上の接種** ※初回(1・2回目)接種を完了した12歳以上の方への「令和4年秋開始接種(オミクロン株対応2価ワクチンによる追加接種)」は、5月7日(日)で終了します

令和5年春開始接種は対象者限定です

初回接種を完了した方のうち、①～③のいずれかに該当する方

- ① 65歳以上の方
- ② 基礎疾患を有する方・重症化リスクが高いと医師が認める方
- ③ 医療従事者・高齢者施設等で従事する方

接種期間 5月8日(月)～8月末(予定)に1回追加接種可能

接種間隔 最終接種から3カ月後の同日(同日がない方は翌月の1日)以降

接種券 2月末までに令和4年秋開始接種を接種済みの方全員へ発送済み
※5月5日(金・祝)までにお手元に届きます
※未使用の3回目以降の接種券をお持ちの方はそちらを使用できます

個別接種 使用ワクチン：オミクロン株対応2価ワクチン(ファイザー・モデルナ)
市内約60医療機関 5月8日(月)以降、順次接種開始
個別接種実施医療機関は接種券同封の医療機関一覧または市HPをご確認ください

集団接種 使用ワクチン：オミクロン株対応2価ワクチン(モデルナ)

接種日	接種時間	接種会場
5月20日(土)	午前11時30分～午後1時、 午後2時30分～5時30分	市役所
5月21日(日)	午前10時～午後1時、 午後2時30分～5時30分	
5月26日(金)～29日(月)、 6月2日(金)～5日(月)	午前10時～午後1時、 午後2時30分～5時30分	市民文化会館

接種予約 予約開始 接種券が届き次第、予約可能
予約方法 ▶市インターネット予約システム(24時間)
▶市コールセンター ☎03-6736-5604(受付時間内)
▶予約サポートセンター(65歳以上の方限定)
▶一部の個別接種実施医療機関の窓口、電話など(医療機関ごとに予約方法が異なります)

その他 ・市コールセンターへの電話が繋がりにくい場合は、時間をおいておかけ直してください。なお、予約枠は十分に用意していますので、ご安心ください。
・接種日や使用ワクチンは、市インターネット予約システムまたは市コールセンターでご確認ください。
・接種当日に個別接種の予約をキャンセルする場合は、必ず医療機関に電話してください。

左記①～③以外の初回接種を完了した方

5月8日(月)から8月末(予定)までの間、追加接種は受けられません。

すべての方が対象となる **令和5年秋開始接種** の開始までお待ちください。

- ・令和5年秋開始接種では、9月～12月(予定)に1回追加接種可能。使用ワクチンは国で検討中。
- ・2月末までに令和4年秋開始接種を接種済みの方全員へ、接種券を一斉発送しています。**令和5年秋開始接種の際にはこの接種券が必要になりますので、それまで大切に保管してください。**

予約サポートセンター
(65歳以上の方限定)

対象 65歳以上の市民で、自身や家族などによる予約が困難な方

開設日時 5月1日(月) 午前10時～午後3時
5月2日(火) 午前10時～正午


持ち物 接種券

会場 市役所 812 会議室(緑町2-2-28)

注意事項 ・予約サポートセンターで接種はできません。
・予約状況によっては希望の接種日時・会場(集団接種会場・医療機関)の予約を取れない場合があります。


◎小児(5～11歳)接種

初回接種を完了している方は、小児用2価ワクチンでの追加接種が可能です。初回接種をまだ完了していない方は、まず従来型ワクチンで初回接種を受けてください。詳細は、右の二次元コードをご確認ください。

 小児接種

◎乳幼児(生後6カ月～4歳)接種

従来型ワクチンで初回(1～3回目)接種が可能です。会場など詳細は、右の二次元コードをご確認ください。

 乳幼児接種

問い合わせ

- ◆市コールセンター(予約、接種券、接種会場など)
☎03-6736-5604(平日午前8時30分～午後5時15分)
- ◆東京都新型コロナウイルスワクチン副反応相談センター
☎03-6258-5802(土・日曜、祝日含む24時間)

- ◆厚生労働省新型コロナワクチンコールセンター(フリーダイヤル)
☎0120-761770(土・日曜、祝日含む午前9時～午後9時)
- ◆東京都新型コロナ・オミクロン株コールセンター
☎0570-550-571(土・日曜、祝日含む午前9時～午後10時)

お知らせ

委員を募集します

市のほかの委員との兼任不可。作文などの応募書類は返却不可。氏名・住所(町名)は市報、市HPなどで公表。

●第4期学校教育計画策定審議会委員を募集

学校の課題解決と目指すべき方向を明らかにするため令和7年度からの5カ年計画を策定します。

▶任期：7月～令和6年12月(予定) ▶会議：2カ月に1回程度 ▶対象：市内在住・在勤・在学で7月1日時点で18歳以上の方、2名 ▶選考：作文「これからの武蔵野市の学校に期待されること」(800字程度) ▶報酬：日額1万2000円 ▶

申込・問：5月25日(必着)までに郵送・ファクス・Eメール(申込要領参照し、性別、生年月日、在勤・在学者は勤務先・学校名も明記。作文を添付)または直接 〒180-8777 教育企画課 ☎60-1894、FAX51-9264、sec-kyouiku@city.musashino.lg.jpへ。

景観道路計画を策定しました

景観道路の形成に向けて、基本的な考え方や無電柱化に関する取り組みなどを定めた計画を策定。

▶配布：交通企画課 ▶閲覧：市政資料コーナー、各図書館、市HP ▶問：交通企画課 ☎60-1991

令和5年度市・都民税課税証明書の発行開始時期

5年度(4年中の所得)の市・都民

税(個人住民税)の課税・非課税証明書の発行開始日(予定)は下表のとおりです(給与支払報告書や市・都民税申告書などが提出されていない場合などは除く) ▶問：市民税課 ☎60-1822

個人住民税が全額、勤め先の給与から差し引かれている方	5月15日(月)から
上記以外の方(※)とコンビニでの発行	6月9日(金)から

※納付書や口座引き落としにより個人で納める方、年金から差し引かれている方、給与からの差し引きとほかの徴収方法を併用される方、扶養されている方、非課税の方

令和5年度固定資産税・都市計画税納税通知書を4月21日に発送しました

共同で所有している土地・家屋についても、税額などを共有者の方にお知らせするため、共有者用納税通知書(納付書なし)も併せて発送しました。納期限は、第1期5月31日

(水)、第2期7月31日(月)、第3期12月28日(木)、第4期令和6年2月29日(木)。お問い合わせの際は整理番号を確認の上、連絡してください ▶問：資産税課 ☎60-1826

令和5年度軽自動車税(種別割)納税通知書を4月28日に発送しました

納期限は5月31日(水)。軽自動車税は4月1日時点での登録状況で課税されます。4月2日以降に廃車・譲渡した場合は4月1日時点の所有者に課税されます(月割りによる払い戻しはありません)。身体障害者の方が所有するなど、一定の要件を満たす車両には減免が適用される場合があります。納期限までに申請が必要です ▶問：市民税課 ☎60-1822

申込要領 記入事項①行事名(コース) ②住所③氏名(ふりがな) ④電話番号⑤そのほかの必要事項(記事に明示) ●特に記載のない場合、1行事(コース)につき本人1回(家族対象のものは1家族1回)の申し込みです ●往復ハガキの場合は返信用にも住所・氏名を記入(消せるボールペン不可)

武蔵野市議会議員選挙の開票結果

4月23日に行われた武蔵野市議会議員選挙の開票結果は次のとおりです。

候補者別得票数(得票順、敬称略) 定数 26人 候補者数 40人

Table with 6 columns: Rank, District, Candidate Name, Party, Party Name, Votes. Lists candidates like 深田 貴美子, 小林 まさよし, etc.

○当日有権者数: 12万963人
○投票総数: 6万1560票 ○有効投票数: 6万794票
○投票率: 50.89%(男50.35%、女51.37%)

▶問: 選挙管理委員会事務局 ☎60-1893

Table with 6 columns: Rank, District, Candidate Name, Party, Party Name, Votes. Lists candidates like 大野 あつ子, 落合 勝利, etc.

*小数点以下がある得票はあん分票を含む(例えば、氏だけの投票があり、その氏の候補者が2人以上いた場合、得票数に応じて氏だけの票を分配した票)。

三鷹駅北口に駐輪場がオープン

三鷹駅北口に「シティハウス武蔵野地下公共自転車駐車場」がオープンしました(751台)。



▶利用開始: 4月15日(土)から
▶場所: シティハウス武蔵野地下1階(中町1-7-8)
▶費用: 入庫後2時間無料、その後12時間ごと100円
▶問: 管理・運営について…タイムズ24(株) ☎0120-961-895、そのほか…交通企画課 ☎60-1860

春の全国交通安全運動を実施します

運動重点①こどもを始めとする歩行者の安全の確保②横断歩行者事故等の防止と安全運転意識の向上③自転車のヘルメット着用と交通ルール遵守の徹底④電動キックボード等の交通ルール遵守の徹底⑤二輪車の交通事故防止

▶期間: 5月11日(木)~20日(土)
▶問: 武蔵野警察署 ☎55-0110、交通企画課 ☎60-1859

武蔵野交通安全のつどいを開催します

1日警察署長に武藤十夢さん(武蔵野警察署交通安全アンバサダー)を迎えイベントを開催。



▶日時: 5月13日(土)午後1時30分 ▶場所: 吉祥寺駅北口平和通り ▶そのほか: スタントマンによる自転車事故再現教室ほか ▶問: 武蔵野警察署 ☎55-0110、交通企画課 ☎60-1859

市民活動団体のクラウドファンディング活用支援補助金申請受付

NPO・市民活動団体が公益事業でクラウドファンディングを行う場合、サイト手数料の全額を補助。

▶対象: 市内で活動する非営利団体 ▶そのほか: 1団体年度1回、手数料の全額(上限10万円)。詳細は募集要項(市民活動推進課で配布。市HPに掲載) 参照 ▶申込・

問: 事前相談の上、必要書類をEメールまたは直接市民活動推進課 ☎60-1830、npocity.musashino.lg.jpへ。



NPO 法人の公益活動経費補助金申請受付

講演会・シンポジウムなどの開催、調査活動などの費用の一部を補助。

▶対象: 市内に事務所を置くNPO法人 ▶選考: 書類審査、公開プレゼ

ンテーション(6月3日[土]、市民文化会館第1会議室、申請事業について10分程度)。詳細は募集要項(市民活動推進課で配布。市HPに掲載) 参照 ▶そのほか: 1団体年度1回、上限20万円。助成対象外経費あり

▶申込・問: 5月10日~17日に申請書・必要書類を郵送・Eメールまたは直接 ☎180-8777

市民活動推進課 ☎60-1830、npocity.musashino.lg.jpへ。



会議などの開催と傍聴

※いずれの会議も傍聴できます。体調不良や熱のある方の入室をお断りすることがあります。

Table with 5 columns: Meeting Name, Date/Time, Venue, Audience/Topic, Application/Inquiry. Lists meetings like 産業振興審議会専門部会, 高齢者福祉計画第9期介護保険事業計画専門部会, etc.

市関連施設

*文化施設の住所などについては、11頁をご覧ください。

- 吉祥寺市政センター ☎180-0004 吉祥寺本町1-10-7 商工会館2階 ☎22-1821
中央市政センター ☎180-0006 中町1-2-8 ☎56-3800
武蔵境市政センター ☎180-0022 境1-1-7 QuOla2階 ☎53-2200

- 商工会館 ☎180-0004 吉祥寺本町1-10-7 観光機構(1階)/吉祥寺まちづくり事務所(2階)/消費生活センター(3階)
市民社協・ボランティアセンター武蔵野/福祉公社/地域包括ケア人材育成センター ☎180-0001 吉祥寺北町1-9-1
障害者総合センター ☎180-0001 吉祥寺北町4-11-16
総合体育館 ☎180-0001 吉祥寺北町5-11-20 野外活動センター・体育協会(3階)

- シルバー人材センター ☎180-0013 西久保1-6-27 多摩信用金庫武蔵野支店4階
高齢者総合センター みどりのこども館 ☎180-0012 緑町2-4-1 ☎180-0012 緑町2-6-8
むさしのEco re ゾーン ☎180-0012 緑町3-1-5
障害者福祉センター ☎180-0011 八幡町4-28-13
国際交流協会(MIA) ☎180-0022 境2-14-1スイング9階
市民会館/男女平等推進センター ☎180-0022 境2-3-7
ふるさと歴史館 ☎180-0022 境5-15-5
武蔵野プレイス ☎180-0023 境南町2-3-18

秘書広報課からのお知らせ

問: 秘書広報課 ☎60-1804

市報は月2回「市報むさしの」は全戸配布のほか、市の施設、JR3駅などに置いてあります。視覚障害の方のために、音声版「声の市報」も作成しています。

むさしのシティニュース ケーブルテレビ(11ch) ●毎日/9:15、12:00、20:15、22:00

マイシティ むさしの-FM(78.2MHz) ●月~金曜/9:30、12:15、13:30、16:45、18:30、21:30 ●土曜/9:30、11:45、12:45、15:30、16:45、18:30 ●日曜/9:30、11:45

市政情報を発信しています

LINE: ホーム画面から「武蔵野市」・「@musashinocity」を検索
Twitter: https://twitter.com/musashino_hope
Facebook: https://www.facebook.com/musashinocity



LINE

Twitter

フェイスブック

むさしの防災・安全メール

台風・地震などの災害・防災情報、事件・不審者・環境などの安全情報ほか/配信不定期/利用方法: パソコンや携帯電話などから登録ページにアクセス。
http://mobile.city.musashino.lg.jp/index.cgi?page=4



武蔵野地域五大学聴講料補助金の申請受付

聴講料の一部を補助(1大学につき1万円、2大学まで)。

対象：市内在住(4月1日時点)で令和5年度の五大学(亜細亜・成蹊・東京女子・日本獣医生命科学・武蔵野)の正規科目を聴講または聴講生制度を利用する方
申込・問：5月15日(必着)までに申請書兼請求書(武蔵野プレイスHPまたは自由大学HPから印刷可)...



公会堂改修等基本計画を策定しました

既存建物を活用して改修などを行う基本計画を作成
問：市民活動推進課 ☎60-1831



5月1日(月)～31日(水)は「赤十字運動月間」です

赤十字の活動資金にご協力いただくため、奉仕団員と協賛委員が期間中に各家庭を訪問します。救済・救護活動、献血の推進、福祉施設の

運営、看護師の養成などに使われます。昨年行った運動の活動資金の総額は461万8166円でした。ボランティア活動ができる方も募集中。

3駅街頭キャンペーン

日時：5月8日(月)正午～午後2時
問：地域支援課 ☎60-1941

市民会館7月分使用申込

仮申請が重なった場合、利用団体などによる公開抽選。空き室は使用当日まで申込可。

日時：仮申請...5月1日(月)～15日(月)、公開抽選...5月16日(火)午後1時30分、本申請...5月20日(土)～31日(水)午前9時～午後8時
問：市民会館 ☎51-9144

カラスの威嚇・攻撃に注意

カラスは5～6月が繁殖期で、大きな声で鳴くなどして威嚇します。ひなに近づくと攻撃されることがありますので、注意してください。カラスはむやみに捕獲できませんが、攻撃への対処が難しい場合はご相談ください
問：環境政策課 ☎60-1842

スズメバチなどの巣の駆除助成と駆除用具の貸し出し

スズメバチなどの巣を自分で駆除する方に、専用駆除スプレーを

無料で貸し出します。自主駆除が困難な場合は、市が指定する専門業者(井之頭造園協同組合 ☎21-9261)に依頼してください。費用の一部を助成します
問：環境政策課 ☎60-1842

Table with 3 columns: 助成額, 本人負担額, and rows for スズメバチ, 6月末まで, オオスズメバチ, そのほかのハチ

憲法月間記念作品入賞者

憲法月間記念行事として募集した作品(書道158点、絵手紙・イラスト41点)の審査の結果、次の方が入賞されました。ご応募ありがとうございました。

書道：【優秀賞】荒木悠汰、伊藤駿【入選】相原快斗、今岡杏海、田中明莉、中野実音、古元彩絆、山田真澄、和田奏那、佐志田青、鈴木華のん、柳川柚花、小峯綺香、澤田昊希、佐々木はな、石田優奈、城間美咲、藤井鳳二郎
絵手紙・イラスト：【優秀賞】山本文子、渡辺美恵子【入選】齊藤倅羽、河嶋章太郎、小林トミ子【実行委員会賞】益田幸江
そのほか：応募作品展示...5月10日(水)午後5時まで。市役所ロビー
問：市民活動推進課 ☎60-1829



5月12日は民生委員・児童委員の日です

民生委員・児童委員は、市民の皆さんと市役所、関係機関とをつなぐパイプ役として日々活動しています。地域で暮らす市民の一人として、相談者と同じ目線に立って相談に応じ、適切な支援を受けられるよう橋渡しの役割を担

います。5月1日現在、市内では、主任児童委員6名を含む83名の委員が日々活動しています。お困りのことがありましたら、お気軽にご相談ください。

PR展示

日程：5月29日(月)～6月1日(木)、5月31日(水)休館
場所：武蔵野プレイスギャラリー
問：地域支援課 ☎60-1941

民生委員・児童委員名簿

Large table listing names, addresses, and phone numbers of community and children's committee members across various districts like 第1地区, 第2地区, 第3地区.

○民生委員・児童委員とは：厚生労働大臣から委嘱された非常勤の特別職地方公務員です。住み慣れた地域で安心して生活が続けられるようお手伝いをしています。また、児童委員を兼任しているため、子どもの事や子育てなどに関する支援も行います。
○主任児童委員とは：担当地区を持たず、地区担当児童委員や子ども家庭支援センター、児童相談所といった関係機関と連携して、主に児童・ひとり親家庭などの福祉に関する相談受付、見守りなどを行います。
○民生委員・児童委員は法に基づき、個人の人格を尊重し、国籍、信条、社会的身分などによる差別的な扱いをしてはならないこととされています。また守秘義務があり、プライバシーを守りながら、必要があるときは関係機関との橋渡し役となります。

申込要領

記入事項①行事名(コース)②住所③氏名(ふりがな)④電話番号⑤そのほかの必要事項(記事に明示)●特に記載のない場合、1行事(コース)につき本人1回(家族対象のものは1家族1回)の申し込みです ●往復ハガキの場合は返信用にも住所・氏名を記入(消せるボールペン不可)

住宅の省エネ・創エネ設備設置に対する支援制度を活用ください

住宅の省エネリフォームをする方

●省エネリフォームを支援します(国土交通省・経済産業省・環境省)
 ①子どもエコすまい支援事業…窓・壁・天井などの断熱改修、エコ住宅設備の設置など。原則最大30万円補助②先進的窓リノベ事業…高性能な断熱窓への省エネ改修。最大200万円補助③給湯省エネ事業…要件を満たす給湯器の設置。15万円または5万円を補助▶



問:住宅省エネ2023キャンペーン補助事業合同お問合わせ窓口 ☎0570-200-594

●既設窓の断熱改修費用に対し助成します(市)
 ▶費用:市民(個人)…最大10万円、マンション管理組合…最大300万円▶問:環境政策課☎60-1841



創エネ設備を設置する方

●「太陽光パネル・蓄電池」共同購入 参加者募集中(東京都)
 太陽光パネル・蓄電池を共同購入する参加者を募集。お得に購入ができ、電気代を削減できるほか災害時の電気確保にも役立ちます。
 ▶参加登録期間:7月31日(月)まで▶問:東京みんなのうちに太陽光事務局☎0120-723-100(土・日曜、祝日を除く午前10時~午後6時)



●創エネ設備設置費用に対し助成します(市)
 ①太陽光発電システム…最大15万円②エネファーム…最大6万円▶問:環境政策課☎60-1841



募集

くらしフェスタむさしのの2023(消費生活展)参加団体募集

同フェスタで食、くらしの安全、環境問題など消費生活に関する活動の成果を発表する団体を募集。
 ▶日程:実行委員会…5月26日

(金)、同フェスタ10月5日(木)~7日(土)予定▶申込・問:5月19日(必着)までに申込書(消費生活センターで配布、市HPから印刷可)を郵送・ファクス・Eメールまたは直接消費生活センター☎21-2972、FAX51-5535、cnt-syohisya@city.musashino.lg.jpへ。



市の会計年度任用職員の募集

特に記載のないものは令和6年3月31日まで(条件付採用期間あり・勤務成績が良好な場合、再度任用される可能性あり)／災害時に所属課の災害活動(所掌事務)に従

事させる場合あり／面接の詳細は事前に通知(届かない場合要連絡)、提出書類の返却不可、結果は合否に関わらず通知／地方公務員法第16条に規定する欠格条項に該当する方は受験できません

手当など 期期末手当あり／交通費あり(上限あり)／社会保険・雇用保険加入あり／共済会(互助会)加入あり／PC/パソコン(ワード、エクセル)操作のできる方／普通自動車免許

所属・職種・人数	業務・応募資格	勤務・報酬など	選考
子ども家庭支援センター 相談員 1名	子どもと家庭の総合相談、児童虐待・養育困難家庭への支援/相談経験や知識がある方または社会福祉士、精神保健福祉士、保健師、公認心理師、臨床心理士、臨床発達心理士、児童福祉司任用資格など資格のある方/自転車での移動/PC	7月1日~(勤務開始日は応相談)/週5日(月~金)午前9時~午後5時/月額28万7000円/期/交/保/共	書類審査(職務経歴を重視)、実技試験・面接:5月26日(金)5月19日(金)までに通知
障害者福祉課 ケースワーカー(精神障害担当) 1名	基幹相談支援センターにおける相談支援など/社会福祉士、精神保健福祉士、保健師いずれかの相談業務の実務経験3年以上/自転車での移動/PC	6月1日~(勤務開始日は応相談)/週5日(月~金)午前9時~午後5時/月額30万2000円/期/交/保/共	書類審査・小論文、面接:5月22日(月)

▶申込・問:5月10日(水)午後5時(必着)までに市販の履歴書(写真貼付)、資格証明書の写しを郵送または直接〒180-8777子ども子育て支援課 子ども家庭支援センター☎60-1850へ

▶申込・問:5月12日(金・必着)までに市販の履歴書(写真貼付)、資格証明書の写し、小論文「精神障害者支援において大事なこと」(800字以内)を郵送または直接〒180-8777障害者福祉課☎60-1847へ

関係団体の職員などの募集

特に記載のないものは令和6年3月31日まで(試用期間なし、勤務成績が良好な場合、再度任用される可能性あり。社会保険・雇用保険加入あり)／期期末手当あり／交通費

あり(上限あり)／PC/パソコン(ワード、エクセル)操作のできる方／普通自動車免許／面接の詳細は事前に通知(届かない場合要連絡)、提出書類の返却不可、結果は合否に関わらず通知

所属・職種・人数	業務・応募資格	勤務・報酬など	選考
文化生涯学習事業団 市民活動支援/嘱託職員/若干名	NPO・市民活動支援事業の企画・運営、施設貸出業務など/PC	8月1日~4週8休(土・日曜、祝日勤務あり)午前9時~午後10時15分のうち7時間勤務(休憩1時間、シフト制)/武蔵野プレイス/月額22万6300円/期/交/保	書類審査 筆記試験:6月4日(日) 面接:6月18日(日)

▶申込・問:5月20日(土・必着)までに申込書(総合体育館、各文化施設・図書館で配布。同事業団HPから印刷または総合体育館に郵送請求可[120円切手貼付の角型2号A4サイズ封筒同封])。写真貼付。返信用封筒[84円切手貼付、長3型]を郵送または直接総合体育館☎56-2200(〒180-0001吉祥寺北町5-11-20)へ

5月の相談ごと(無料)

指定外土・日曜、祝日、休館日休み。予予約制。相談日時・方式(対面・電話)は変更となる場合あり。

相談名	日時	相談場所	問
一般相談(市政に対する意見など)	月~金曜 9時~17時	市民活動推進課 ☎60-1921(予約専用)	☎60-1829
法律相談	月・水・金曜 10時~15時50分	相談は2週間前から予約開始。人権・行政・交通事故相談の予約は前日まで。	
人権相談	11日(木) 13時~15時40分	年金・社会保険・労務相談は、当日直接市役所ロビーへ。	
行政相談	11日(木) 13時~15時20分		
交通事故相談	11・18日(木) 13時~15時20分		
消費生活相談	月~金曜 9時~16時	消費生活センター☎21-2971	
福祉総合相談	月~金曜 8時30分~17時	生活福祉課☎60-1254	
住まいのなんでも相談室(空き家・高齢化・不動産・マンション)	木曜 9時~12時 13時~16時	住宅対策課 ☎60-1976	
住まい探しに関する相談	月~金曜 9時~16時	☎60-1905	
高齢者なんでも電話相談	365日 24時間	☎36-2123(相談専用電話)	
認知症相談	10日(水) 10時~12時 18日(木) 13時~15時 24日(水)	ゆとりえ 市役所 吉祥寺ナジグホーム 高齢者支援課 ☎60-1846	
権利擁護に係る総合相談	月~金曜 9時~17時	福祉公社権利擁護センター ☎27-5070(電話相談は随時)	
法律相談	第4水曜 13時~16時		
女性総合相談	第1土曜 13時~15時50分 第2金曜 18時~19時50分 第3月曜 14時~15時50分 第4火曜 9時~11時50分	男女平等推進センター ☎37-3410	
女性法律相談	第1土曜 9時30分~12時		
教育相談	月~金曜 9時~17時	教育支援センター☎60-1899 ☎60-1922(相談専用)	
帰国・外国人教育相談	月~金曜 10時~17時	帰国・外国人教育相談室☎54-8626	
子育てに関する総合相談	来所・訪問 月~金曜 8時30分~17時 電話 月~土曜 8時30分~22時	子ども家庭支援センター ☎55-9002 ☎0120-839-002	
発達に関する相談	月~金曜 9時~17時	ハビット☎55-8510	
若者サポート相談	月・火・水・金・土曜 10時~18時	協同ネット☎24-6491	
ひとり親家庭相談	月~金曜 9時~17時	ひとり親支援担当☎60-1850	
マタニティ安心コール(妊婦相談)	月~金曜 9時~17時	保健センター 健康課 ☎51-0703	

相談名	日時	相談場所	問
外国人相談 English・日本語・中文	火~土曜 9時~17時	国際交流協会☎56-2922	
外国人・法律・心理相談	第4土曜 13時~16時	☎お問い合わせください	
法律相談(電話相談も可)	16日(火) 10時~16時	市民活動推進課 ☎60-1921(予約専用) ☎60-1829	
住宅改造相談	月~金曜 9時~17時	障害者福祉センター ☎55-3825	
歯科相談	16日(火) 13時~16時	保健センター 障害者福祉課 ☎60-1847	
健康なんでも相談	月~金曜 8時30分~17時	保健センター 健康課 ☎51-7006	
健康相談 来所	15日(月) 13時15分~14時30分		
歯科相談	随時	市歯科医師会☎49-8881	
くすりの相談	随時	市内薬剤師会会員薬局	
ひきこもり相談	月・火・水・金・土曜 10時~18時	協同ネット☎24-6491	
こころの健康相談 来所	木曜 13時~16時	市民こころの健康相談室 ☎55-6003	
こころの健康相談 電話	火・木曜 10時~12時、13時~16時 第2・4土曜		
精神保健福祉相談(こころの健康相談)	月~金曜 9時~17時	多摩府中保健所 ☎042-362-2334	
ボランティア相談	火~土曜 9時~17時	ボランティアセンター武蔵野 ☎23-1170	
創業相談	水曜、第2・4月曜 10時~16時		
出店相談	第1・3月曜 13時~16時	産業振興課☎60-1832	
事業承継相談	第1火曜 13時30分~16時30分		
経営相談(創業含む)	月~金曜 9時~17時	商工会議所☎22-3631	
にじいる相談(性的指向・性自認)	来所・電話 第2水曜 17時30分~20時30分	男女平等推進センター ☎38-5187(電話相談専用) ☎37-3410(面談予約)	

●申込先の市内施設の住所は、3頁、11頁、見出し部分をご覧ください(市役所内の課へは〒180-8777で届きます。住所不要) ●市外局番「0422」は省略 ●HP=ホームページ ●講師の方などの敬称略 ●受け付け開始日について表記のないものは発行日1日・15日各施設の開館時間より受け付けます

都営住宅 入居者募集

●市民限定・家族向け

①境五丁目(境5-28ほか)…家族向け、3DK(48~55㎡)、2戸②緑町二丁目第2(緑町2-3)…家族向け、2DK(53㎡)、1戸

▶資格:申込者本人が市内に居住、合計所得が所得基準以内ほか▶月額:家族向け2万4200円から▶公開抽選:6月28日(水)市役所413会議室▶申込書配布:5月22日(月)~30日(火)に市役所案内、住宅対策課、各市政センター・図書館▶問:住宅対策課☎60-1905

●家族向け・単身者向け

▶申込書配布:5月8日(月)~16日(火)に市役所案内、住宅対策課、各市政センター・図書館、都庁、東京都住宅供給公社募集センター、JKK三鷹窓口センターほか、https://www.to-kousya.or.jp/から印刷可▶問:JKK東京募集センター☎03-3498-8894、住宅対策課☎60-1905

吉祥寺パークエリアで社会実験を行う事業者を募集しています



パークエリア内の会場(公会堂)を利用した社会実験を行う事業者を募集しています。

▶実施日程:10月6日(金)~8日(日)▶申込・問:5月31日までに郵送またはEメール(申込要領参照)で〒180-8777企画調整課都市機能再構築担当☎60-1982、sec-toshikinou@city.musashino.lg.jpへ。

健康長寿のまち武蔵野推進月間公募説明会

9月実施の同月間を盛り上げてくれる事業者や団体を公募します。

▶日時:5月8日(月)午前10時~11時▶場所:市役所413会議室▶申込・問:高齢者支援課☎60-1846

市立小学校のサポートスタッフ募集

発達障害などの傾向にある小学生に個別支援を行います。

▶謝礼:全日(1~6校時)6000円、半日(1~4校時)4000円。週1日以上(月~金曜)▶対象:教育・心理・社会福祉学部などの大学3年生以上または臨床心理や発達障害などについて学び、さまざまな特性を持つ児童に理解のある方▶申込:登録票(市役所から印刷可)を郵送・ファクス・Eメールまたは直接〒180-8777指導課FAX51-9264、sec-sidou@city.musashino.lg.jp▶問:指導課☎60-1241

令和5年度土曜学校「学生サポーター」を募集

土曜学校で講座中に講師の指導補助や運営の手伝い。

▶日時:午前8時45分~午後1時(予定)▶場所:市役所、大野田小ほか▶対象:市内在住・在学で18歳(高卒)以上の学生(文・理や教職課程の履修の有無は不問)▶選考:面接▶申込・問:5月22日までにEメールまたは電話で生涯学習スポーツ課☎60-1902、sec-syougaku@city.musashino.lg.jpへ。

市民会館 市民講座美術「20世紀の巨匠マティスとピカソ」

2人の巨匠にスポットを当て、その絵画の魅力をじっくりと紹介。

▶日時:6月3日・10日・17日の土曜(全3回)午後2時▶場所:市民会館▶対象:市内在住・在勤・在学の高校生以上の方、60名(超えた場合抽選)▶講師:斎藤藤一(美術ジャーナリスト)▶費用:無料▶持ち物:筆記用具▶申込・問:5月17日(必着)までに往復ハガキ(申込要領参照)または返信用ハガキを持って直接市民会館☎51-9144へ。

ひきこもりサポート事業「それいゆ」家族セミナー

親同士の交流会後、希望者には個別相談。

▶日時:5月20日(土)午後2時~4時30分▶場所:かたらいの道市民スペース▶対象:不登校・ひきこもりなどの悩みをもつ家族など、30名(申込順)▶講師:文化学習協同ネットワークむさしの・みたか事業部スタッフ▶費用:無料▶主催:武蔵野市▶申込・問:文化学習協同ネットワーク☎24-6491

老壮シニア講座5月「天気予報・地球温暖化予測の舞台裏」

地球環境の変化と科学者たちの予測方法を学ぶ。

▶日時:5月17日(水)午後1時30分~3時30分(開場1時)▶場所:スイングホール▶定員:140名(先着順)▶講師:牧広篤(元気象庁高層気象台長)▶費用:無料▶申込:不要▶問:武蔵野プレイス生涯学習支援係☎30-1901、老壮連合会・近藤☎52-3384

自由大学講座2023【前期】徒然草を読む

▶日時:各開催日の金曜(全4回)午後2時~3時30分▶場所:武蔵野プレイスフォーラム▶対象:自由大学学生(同時入学可。入学手続きは同館HP参照)、50名(超えた場合抽選)▶講師:中野貴文(学習院大学教授)▶費用:無料▶申込・問:5月16日(必着)までに直接自由大学事務局(武蔵野プレイス内)☎30-1904へ。同館HPから申込・当落確認(5月26日~6月9日)。自由大学学生は電話申込可。

Table with 2 columns: 開催日 (Date) and テーマ (Theme). Dates include 6月9日, 6月16日, 6月23日, 6月30日. Themes include 'つれづれ'にものを書くということ, 徒然草の語る人々 ~貴族、武士、そして僧侶たち~, 女の鬼の話 ~中世のパンデミック~, 無常の発見.

武蔵野地域五大学共同教養講座 5つのキャンパスで知的探求

連続講座。各大学の特色あるテーマで構成され、幅広く学べます。

▶日時:6月3日~12月9日の土曜、各大学4回、全20回(講座・大学単位の受講不可)。午後1時30分~3時(原則)▶対象:市内在住・在勤・在学で18歳以上の方および自由大学学生、120名(超えた場合抽選)▶費用:5000円(資料代)▶主催:武蔵野地域学長懇談会▶そのほか:自由大学履修対象科目(各大学2回以上、全15回以上出席で1ポイント)▶申込・問:5月12日(必着)までにハガキ(申込要領参照し、生年月日、自由大学学生は学籍番号、在勤・在学者は勤務先・学校名も明記)または直接自由大学事務局(武蔵野プレイス内)☎30-1904へ。同館HPから申込・当落確認(5月19日~6月3日)。自由大学学生は電話申込可。

講座・講習

・「▶場所:オンライン」とある場合は、オンラインでの開催。・特に記載のない場合、通信料は自己負担。

消費生活講座「人生100年代の生活設計」

老後資金の準備と対策のポイントについて学ぶ。

▶日時:6月8日(木)午前10時~11時30分▶場所:①商工会館市民会議室②オンライン(Zoom)▶対象:市内在住・在勤・在学の方、40名(超えた場合抽選)▶講師:向藤原寛(東京都金融広報アドバイザー)▶費用:無料▶託児:1歳~未就学児、5名(超えた場合抽選)▶申込・問:5月15日(必着)までに市役所またはハガキ(申込要領参照し、年齢、受講方法①②、Eメールアドレス、在

勤・在学者は勤務先・学校名、託児希望は子の氏名[ふりがな]・生年月日・性別も明記)で消費生活センター☎21-2972へ。

知的障害者(児)ガイドヘルパー養成研修

外出専門のヘルパー養成講座。修了後は有償のガイドヘルパーとして活動可能。

▶日程:講義…6月3日・10日(土)、実習…6月11日(日)~7月1日(土)のうち1日▶対象:市内で知的障害者(児)のガイドヘルパーとして働ける方、10名(超えた場合選考)▶費用:2500円(テキスト・保険代)、交通費実費▶そのほか:都の修了証明書交付あり▶申込:5月17日(必着)までに申込書(サポートネットあすは、障害者福祉課で配布)を郵送・ファクスまたは直接サポートネットあすはFAX36-5161(〒180-0011八幡町3-3-26)へ▶問:サポートネットあすは☎36-5151、障害者福祉課☎60-1847

自転車安全利用講習会 点検整備の助成など特典あり

既受講者延べ約4万9000名。交通安全教育の専門家と武蔵野警察署員(予定)による交通ルール・マナーの確認、講話など(80分程度)▶問:交通企画課☎60-1860

Table with 4 columns: 開催日 (Date), 開始時間 (Start Time), 会場 (Venue), 締切日 (消印有効) (Deadline). Includes details on对象/定員 (Target/Quota), 持ち物 (Items to bring), 特典 (Benefits), and 申込 (Application).

◎自転車損害賠償保険などへの加入をお願いします。◎もしもの事故被害の軽減のため、自転車利用の際はヘルメットを着用しましょう。



申込要領

記入事項①行事名(コース)②住所③氏名(ふりがな)④電話番号⑤そのほかの必要事項(記事に明示)●特に記載のない場合、1行事(コース)につき本人1回(家族対象のものは1家族1回)の申し込みです●往復ハガキの場合は返信用にも住所・氏名を記入(消せるボールペン不可)