

●武蔵野市ホームページ
https://www.city.musashino.lg.jp/
携帯電話版はhttp://www.city.musashino.lg.jp/m/



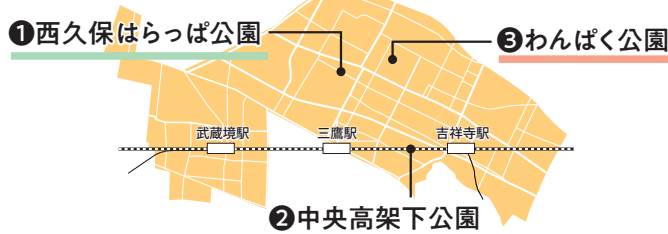
目次

特集	新型コロナウイルスワクチン接種・予約情報	2
特集	地域防災計画(令和4年度修正)を策定しました	12
お知らせ	募集	5
健康		6
休日の医療機関	イベント	7
子ども		8
スポーツ	コミュニティ	11
図書館		11
ごみとリサイクル		11

発行 ● 武蔵野市 編集 / 総合政策部秘書広報課 〒180-8777 武蔵野市緑町2-2-28 代表電話 ☎0422-51-5131

新しい公園・緑地がオープンします

市では都市環境の改善、生態系の保全、レクリエーション、都市景観、防災と市民生活環境をさまざまな面で支え、潤いのある緑豊かな都市空間を織り成す公園・緑地の新設・リニューアルに取り組んでいます。この春には西久保で公園の新設、御殿山と吉祥寺北町で公園のリニューアルを行いました▶問：緑のまち推進課 ☎60-1864



開園式のご案内 申込不要

以下の日程で開園式を開催します(小雨実施)

- ①西久保はらっぱ公園(新設)
4月1日(土)午後1時15分
- ②中央高架下公園(リニューアル)
4月1日(土)午後2時30分

新設

①西久保はらっぱ公園(797㎡) 場所：西久保3-7

「会話」と「交流」が生まれる公園(地域の憩いの場)

整備案の検討にあたっては、近隣商店会や沿道住民にヒアリングを実施し、地域住民との意見交換会や現地意見BOX、市庁によるアンケートなど地域の声を反映しました。開園後には、緑ボランティアの活動も予定しています。

Point!!

- 利用者の使い方を想定し「エントランスゾーン」と「広場ゾーン」の2つのエリアに分けて整備。
- 公園の顔となる道路に面したアプローチには、花壇、ウォールベンチ、パーゴラ(日よけ)を配置し、人が立ち寄りやすい空間となりました。
- 公園の中央部は、草地に起伏をつけて子どもたちが走り回れるような「はらっぱ広場」としています。
- 園内に貯水量100tの防火水槽を設置し、災害時の消火活動に使用する水を貯留するとともに、広場となるオープンスペースの確保により地域の防災機能を強化しています。



主な施設

- はらっぱ広場
- 花壇
- ウォールベンチ
- パーゴラ(日よけ)
- 防火水槽(100t)

リニューアル

③わんぱく公園(386㎡) 場所：吉祥寺北町4-8



公園内地下の雨水貯留浸透施設の整備に併せて、公園をリニューアルしました。

Point!!

- 老朽化した木製遊具は、アンケート調査結果を踏まえ、地域の子どもの声を反映した新しい遊具にリニューアルし、スプリング遊具や砂場も新しくしました。
- 既存樹木を整理し、園内を明るく見通しを改善しました。
- 公園出入口と水飲みをバリアフリー化しました。

リニューアル

②中央高架下公園(2998㎡) 場所：御殿山一丁目

だれもが利用できる全天候・多世代型公園

開園から50年が経過し、施設の老朽化が深刻だったことから、鉄道高架下という特性を生かし、全天候・多世代型の明るい公園にリニューアルしました。園内を①乳幼児・幼児向け②幼児・児童向け③大人・高齢者向け④ユニバーサルの4エリアに分け、利用対象者に合わせた遊具を配置しました。4月に①~③エリアを開放します。④エリアは整備完了次第順次開放します。



Point!!

- ①乳幼児・幼児対象エリア：1~3歳、3~6歳を対象としたカラフルな遊具を配置。エリア全体をゴムチップ舗装。
- ②幼児・児童対象エリア：鉄道高架下の空間でも「木」の温かみを感じられるように「東京の木多摩産材」を活用した木製複合遊具を設置。
- ③大人、高齢者対象エリア：②同様に多摩産材の健康遊具を設置。
- ④ユニバーサルエリア：市内初となる、誰でも遊べる「ユニバーサルデザイン遊具」を設置予定。

主な施設

- 乳幼児遊具(1~3歳対象)
- 幼児用遊具(3~6歳対象)
- 児童用遊具(6~12歳対象)
- 健康遊具(大人対象)
- ゴムチップ舗装(乳幼児・幼児エリア)

誰もが生き生きを感じるとき、いつ何時、思いもよらない困難な状況に陥ってしまうかは分かりません。そんな時に支え合い励まし合ってこそ、人は生きていくことができるのだと思います。ひとりでも悩まずにご相談いただきたいです。

誰かが生き生きを感じる時代、いつ何時、思いもよらない困難な状況に陥ってしまうかは分かりません。そんな時に支え合い励まし合ってこそ、人は生きていくことができるのだと思います。ひとりでも悩まずにご相談いただきたいです。

「どこに相談すればよいのか分からない」福祉に関する相談の場として、「福祉総合相談窓口」をつくり2年が経過しました。お困りごとやご不安は、福祉相談コーナーネーターが伺い、解決に向けて支援します。窓口のある生活福祉課に直接お越しいただくか、お電話でも大丈夫です。ぜひお気軽にご相談いただきたいと思います。

武蔵野市長 松下玲子 まつした れいこ

ひとりでも悩まないで ムラサキハナナ



人口と世帯

(令和5年3月1日現在、()は前月比)

人口14万7859人(53人減) 世帯数7万8261世帯(5減)
●男7万829人(7人減) ●女7万7030人(46人減)
(うち外国人住民数3339人(19人増))



City Report Musashino is available in 10 languages. 市報むさしのを10言語で読むことができます。

新型コロナウイルスワクチン接種・予約情報

市HP
(ワクチントップページ)



ツイッター
(ワクチン公式)



国の方針変更などにより、内容を変更する場合があります。変更した場合は、市HPや各SNSでお知らせします

新型コロナウイルスワクチン接種の実施期間は令和6年3月末までに延長されました。国は、初回（1・2回目）接種を完了した65歳以上の方や重症化リスクが高い方などを対象に5月8日（月）～8月末（予定）までに追加接種を1回実施すること、また初回接種を完了した5歳以上の方を対象に9月～12月（予定）に追加接種を1回実施することを決定しました。年齢や重症化リスクの有無で接種時期などが異なります。下図を参照の上、ご自身の接種時期などをご確認ください。令和5年度も接種費用の自己負担はありません。

◎12歳以上の方の接種について

初回接種を完了した12歳以上のすべての方

【令和4年秋開始接種】5月7日（日）で終了します

使用するワクチン オミクロン株対応2価ワクチン（ファイザー、モデルナ）

接種間隔 最終接種から3カ月後の同日（同日がない方は翌月の1日）以降

※オミクロン株対応2価ワクチンの1回目接種をご希望の方は、5月7日（日）までの接種をご検討ください。

※令和4年秋開始接種は1人1回に限られる追加接種です。既にオミクロン株対応2価ワクチンを接種済みの方は、次回の追加接種開始時期までお待ちください。同ワクチンでの接種の有無は接種済証で確認できます。

- ①65歳以上の方
- ②基礎疾患などを有する方・重症化リスクの高い方
- ③医療従事者・高齢者施設などで従事する方

対象者限定

【令和5年春開始接種】5月8日（月）～8月末（予定）に1回追加接種が可能です

※9月～12月（予定）にさらに1回追加接種が可能です

使用するワクチン オミクロン株対応2価ワクチン（ファイザー、モデルナ）

接種間隔 最終接種から3カ月後の同日（同日がない方は翌月の1日）以降

接種券 2月末までに令和4年秋開始接種を接種済みの方へ4月下旬頃に一齐発送（予定）※未使用の3回目以降の接種券をお持ちの方はそちらを使用いただけます



令和5年春開始接種

上記①～③以外の初回接種を完了した12歳以上の方

【令和5年秋開始接種】9月～12月（予定）に1回追加接種が可能です

※使用ワクチンは国が検閲中です

※初回接種をまだ完了していない方は、まず従来型ワクチンで初回（1・2回目）接種を受けてください

◎小児（5～11歳）接種について

令和5年度の接種スケジュールなど詳細は右の二次元コードをご確認ください。

【追加接種について】

接種対象者 下記①②のいずれかに該当する5～11歳の市民

- ①初回接種を完了した方
- ②従来型ワクチンで3回目接種を完了した方

接種間隔 最終接種から3カ月後の同日（同日がない方は翌月の1日）以降

使用するワクチン 小児用オミクロン株対応2価ワクチン（ファイザー）

【初回接種について】

市集団接種もしくは都大規模接種で接種が可能です。



小児接種



乳幼児接種

◎乳幼児（生後6カ月～4歳）接種について

接種できる会場など詳細は、右の二次元コードをご確認ください。

市コールセンター（予約、接種券、接種会場など）

☎ 03-6736-5604

（平日午前8時30分～午後5時15分）

市インターネット予約システム

※接種当日に個別接種の予約をキャンセルする場合は、必ず医療機関に電話してください

東京都新型コロナウイルスワクチン副反応相談センター

☎ 03-6258-5802

（土・日曜、祝日含む24時間）

厚生労働省新型コロナウイルスワクチンコールセンター

☎ 0120-761770（フリーダイヤル）

（土・日曜、祝日含む午前9時～午後9時）

東京都新型コロナ・オミクロン株コールセンター

☎ 0570-550-571

（土・日曜、祝日含む午前9時～午後10時）

お知らせ

委員を募集します

市のほかの委員との兼任不可。作文などの応募書類は返却不可。氏名・住所（町名）は市報、市HPなどで公表。

●子どもプラン推進地域協議会委員
子どもプランの策定および実施状況などについて協議。

▶任期：7月～令和7年7月（予定）

▶会議の開催：平日夜間（年3～6回）▶場所：市役所会議室▶対象：市内在住・在学・在勤の方、2名▶選考：作文「今、子どもたちにとって必要だと思うこと」（800字以内）▶報酬：1回1万2000円▶託児：あり▶申込・問：4月21日までに、市販の履歴書・作文を郵送または直接〒180-8777子ども子育て支援課☎60-1851へ。

新しい固定資産評価審査委員会委員が決まりました

同委員6名のうち2名の任期満了に伴い、市議会の同意を得て次の方が選任されました。

▶任期：4月1日～令和8年3月

31日…吉田宗一郎（市内在住・公認会計士・再任）、中田千恵子（市内在住・一級建築士・再任）▶問：固定資産評価審査委員会事務局（市民活動推進課内）☎60-1869

商店会活性出店支援金を令和5年度も実施します

市内の空き店舗や空き事務所に店舗し、商店会などに加入する事業者者に最大60万円（①出店時〔事業開始時〕に30万円、②出店後〔事業開始後〕6カ月経過時に30万円）を支給します。

▶対象期間：令和6年3月31日まで▶そのほか：詳細は市HP参照▶申込・問：①令和6年3月31日②6年10月1日までに産業振興課☎60-1832へ。



第七次総合情報化基本計画（令和5～7年度）を策定しました

第六期長期計画で掲げる目指すべき姿の実現に向けて、デジタル化の側面から寄与するために策定。

▶閲覧：市政資料コーナー、各図書館、市HP▶問：情報政策課☎60-1805



令和5年度の事業資金特別融資と小口零細事業資金特別融資の申請要件を緩和

売上高の前年同期との比較を1～5年前のいずれかの同期との比較に改正。

▶対象：新型コロナウイルス感染症などの影響を受けた事業者▶申込・問：産業振興課☎60-1832



先端設備等導入計画の認定要件と固定資産税の特例率が変わります

対象の固定資産税が、賃上げ表明なし2分の1（3年間）と賃上げ表明あり3分の1（4・5年間）になります。

▶対象：労働生産性が年平均3%以上向上かつ投資利益率が年平均5%以上の計画を作成し、導入前に設備などの認定を受けた事業者▶申込・問：産業振興課☎60-1832

令和5年度委員会委員の公募予定

市では市民の多様な意見を施策に反映していくため、さまざまな会議で委員公募を行っています。4

月以降内容など変更の場合あり。多くの市民から意見を伺うため、複数委員の兼任不可の場合あり▶問：企画調整課☎60-1801

会議名	内容	人数	市報掲載号	担当課・問
1 環境市民会議	市の環境保全に関する基本的事項について調査・審議	未定	11月1日（予定）	環境政策課 ☎60-1841
2 廃棄物に関する市民会議	資源の再利用、廃棄物の発生抑制・減量、まちの美化に関する基本的事項について協議	3名	未定	ごみ総合対策課 ☎60-1802
3 子どもプラン推進地域協議会	子ども・子育て支援法第72条第1項各号に規定する事項と、子どもプラン武蔵野に関する事項についての調査・審議	2名	本頁	子ども子育て支援課 ☎60-1851
4 自転車等駐車対策協議会	自転車などの駐車対策に関する重要事項について調査・審議	1名	未定	交通企画課 ☎60-1860
5 第四期学校教育計画策定審議会	第四期学校教育計画の策定について	2名	5月1日（予定）	教育企画課 ☎60-1894
6 図書館協議会	図書館の運営に関して、武蔵野市らしい特色ある図書館づくりを行うための協議会	3名	11月1日	中央図書館 ☎51-5145

申込要領

記入事項①行事名（コース）②住所③氏名（ふりがな）④電話番号⑤そのほかの必要事項（記事に明示）●特に記載のない場合、1行事（コース）につき本人1回（家族対象のものは1家族1回）の申し込みです ●往復ハガキの場合は返信用にも住所・氏名を記入（消せるボールペン不可）

4/23 (日)

武蔵野市議会議員選挙の投票日です

投票時間：午前7時～午後8時

問：選挙管理委員会事務局 ☎ 60-1893

武蔵野市議会議員選挙が4月16日(日)に告示され、4月23日(日)に投票が行われます。詳細は市報4月15日号に掲載予定です。

■武蔵野市で投票できる方：平成17年4月24日までに出生し、令和5年1月15日までに武蔵野市に転入届出をし、引き続き4月15日まで住民基本台帳に記録のある日本国民(それ以降に市外へ転出すると投票はできません)。

■投票所の変更について

第6投票区(吉祥寺北町1・2丁目にお住まいの方)			
旧	吉祥寺ナーシングホーム デイサービスセンター	新	吉祥寺北コミュニティセンター ロビー
第8投票区(吉祥寺本町4丁目、吉祥寺北町3丁目1～9番にお住まいの方)			
旧	第一小学校 教育工学室	新	第一小学校 体育館
第17投票区(関前1・2丁目、関前3丁目4～41番、関前4丁目にお住まいの方)			
旧	第五中学校 会議室	新	関前コミュニティセンター レクリエーション室

■投票所入場整理券：同一世帯の方全員の分を1つの封筒に入れて4月16日(日)ごろまでに発送します。

■選挙公報：市内の各戸に配布するほか、市役所、各市政センター・図書館・コミュニティセンターなどの市の施設や、市内3駅の広報物ラックなどに備えます。市HPにも掲載します。

投票日当日に投票できない方は期日前投票・不在者投票ができます

■期日前投票：投票所入場整理券をお持ちください。期日前投票をする際には、入場整理券裏面の宣誓書にあらかじめ記入してお持ちいただくと、スムーズに投票ができます。選挙当日(4月23日)に投票所で投票する方は記入する必要はありません。

期日前投票所	場所	期間	時間
市役所	市役所西棟1階 111会議室(緑町2-2-28)	4月17日(月) ～4月22日(土)	午前8時30分～午後8時 ※平日午後5時以降、休日は西棟入口のみ利用可。
東部	商工会館3階 消費生活センター講座室(吉祥寺本町1-10-7)	4月19日(水) ～4月22日(土)	午前9時30分～午後8時
西部	武蔵野プレイス 1階ギャラリー(境南町2-3-18)		

※車でお越しの方は、市役所期日前投票所を利用してください。

■不在者投票：投票日当日だけでなく期日前投票期間中も投票に行くことのできない方には、次のような投票方法があります。

- ①出張などで市外に滞在中の方は、事前に投票用紙などを請求し、送付された一式を滞在先の選挙管理委員会に持参して投票できます。
- ②不在者投票ができる施設に指定されている病院や老人ホームなどに入院・入所している方は、施設内で投票できます。
- ③身体障害者手帳または戦傷病者手帳を持ち、政令で定める一定の障害を有する方と介護保険の要介護区分が要介護5の方は、郵便などで投票できます(事前に「郵便等投票証明書」の交付が必要)。
- ④新型コロナウイルス感染症で宿泊・自宅療養などを行っている方で一定の要件に該当する方は、特例郵便等投票ができます。

※いずれの場合も、事前の手続きが必要となります。詳しくは選挙管理委員会までお早めにお問い合わせください。

吉祥寺駅周辺の客引き行為等への指導体制を強化します



4月1日からパトロール隊員ブルーキャップの活動時間を月～土曜は午前0時まで、日曜・祝日は午後10時30分までに延長。吉祥寺ミッドナイトパトロール隊も、深夜・早朝の指導を開始。

▶そのほか：ブルーキャップ・吉祥寺ミッドナイトパトロール隊の制服が、4月1日から変更▶問：安全対策課 ☎ 60-1916

吉祥寺駅南口交通環境基本方針の策定に向けた考え方を公表

吉祥寺駅南口の交通環境の問題を共有し、改善の方向性を検討するための考え方をまとめました。

▶閲覧：吉祥寺まちづくり事務所、交通企画課、まちづくり推進課▶問：吉祥寺まちづくり事務所 ☎ 21-1118



都市計画道路の事業期間を延伸

現在事業中の三鷹都市計画道路3・2・6号及び武蔵野都市計画道路3・3・6号調布保谷線の事業期間を令和9年3月31日まで延伸します。

▶縦覧：まちづくり推進課▶問：まちづくり推進課 ☎ 60-1872



誕生記念樹のお知らせ

出生時、市に住民登録した新生児の健やかな成長を願って、誕生記念の苗木を進呈(配付日時・場所などを記載した引換券を郵送)。

▶樹種：オリーブ、ジュンペリールほか。4月10日到着までの申し込みで4月下旬～5月苗木店で配付(ほか年3回)▶申込・問：生後1年以内に通年受付。申込書(「こんにちは赤ちゃん訪問」時に助産師より、または緑のまち推進課で配付)を緑のまち推進課

☎ 60-1863へ。市HPから電子申請可。

市民会館6月分使用申込

仮申請が重なった場合、利用団体などによる公開抽選。空き室は使用当日まで申込可。

▶日時：仮申請…4月1日(土)～15日(土)、公開抽選…4月17日(月)午後1時30分、本申請…4月21日(金)～30日(日)午前9時～午後8時▶申込・問：市民会館 ☎ 51-9144

会議などの開催と傍聴

※いずれの会議も傍聴できます。体調不良や熱のある方の入室をお断りすることがあります。※会場にオンラインとある場合は、市HPの各会議ページから傍聴の申し込みができます。



会議名	日時	会場	傍聴・議題など	申込・問
旧赤星鉄馬邸の活用に関する有識者会議	4月17日(月)午後6時30分	商工会館 市民会議室	10名程度(申込順)	4月14日までに 資産活用課 ☎ 60-1973へ
産業振興審議会	4月20日(木)午後2時	市役所 812会議室	5名程度(先着順) / 第三期産業振興計画の策定について	申込：不要 産業振興課 ☎ 60-1832

市関連施設

*文化施設の住所などについては、9頁をご覧ください。

吉祥寺市政センター
〒180-0004 吉祥寺本町1-10-7 商工会館2階
☎ 22-1821

中央市政センター
〒180-0006 中町1-2-8 ☎ 56-3800

武蔵境市政センター
〒180-0022 境1-1-7 QuOLa2階 ☎ 53-2200

商工会館 〒180-0004 吉祥寺本町1-10-7
観光機構(1階) / 吉祥寺まちづくり事務所(2階) / 消費生活センター(3階)

市民社協・ボランティアセンター武蔵野 / 福祉公社 / 地域包括ケア人材育成センター 〒180-0001 吉祥寺北町1-9-1

障害者総合センター 〒180-0001 吉祥寺北町4-11-16

総合体育館 〒180-0001 吉祥寺北町5-11-20
野外活動センター・体育協会(3階)

シルバー人材センター 〒180-0013 西久保1-6-27
多摩信用金庫武蔵野支店4階

高齢者総合センター 〒180-0012 緑町2-4-1
みどりのこども館 〒180-0012 緑町2-6-8
むさしのエコreゾーン 〒180-0012 緑町3-1-5
障害者福祉センター 〒180-0011 八幡町4-28-13
国際交流協会(MIA) 〒180-0022 境2-14-1スイング9階
市民会館 / 男女平等推進センター 〒180-0022 境2-3-7
ふるさと歴史館 〒180-0022 境5-15-5
武蔵野プレイス 〒180-0023 境南町2-3-18

秘書広報課からのお知らせ 問：秘書広報課 ☎ 60-1804

市報は月2回「市報むさしの」は全戸配布のほか、市の施設、JR3駅などに置いてあります。視覚障害の方のために、音声版「声の市報」も作成しています。

むさしのシティニュース ケーブルテレビ(11ch) ●毎日/9:15、12:00、20:15、22:00

マイシティ むさしの-FM(78.2MHz)
●月～金曜/9:30、12:15、13:30、16:45、18:30、21:30 ●土曜/9:30、11:45、12:45、15:30、16:45、18:30 ●日曜/9:30、11:45

市政情報を発信しています

LINE：ホーム画面から「武蔵野市」・「@musashinocity」を検索
Twitter：https://twitter.com/musashino_hope
Facebook：https://www.facebook.com/musashinocity



LINE

Twitter

フェイスブック

むさしの防災・安全メール

台風・地震などの災害・防災情報、事件・不審者・環境などの安全情報ほか/配信不定期/利用方法：パソコンや携帯電話などから登録ページにアクセス。
http://mobile.city.musashino.lg.jp/index.cgi?page=4





4月から eL-QR による納付が始まります

市民税・都民税（普通徴収）、固定資産税・都市計画税（償却資産含む）、軽自動車税（種別割）、国民健康保険税（普通徴収）が、eL-QR を利用して、地方税お支払サイトやスマートフォン決済アプリなどで納付できます（後期高齢者医療保険料、介護保険料は対象外です）。▶問：納税課 ☎ 60-1827



eL-QR 納付案内



eL-QR を使用した3つの支払方法

納付方法1 地方税お支払サイト



④地方税お支払サイト

- ①「地方税お支払サイト」のカメラ機能で納付書の eL-QR の読み取りまたは eL 番号を入力します。
- ②クレジットカード、インターネットバンキングなどで納付します。
 - ・インターネットバンキングの対応金融機関は二次元コード⑧参照。
 - ・クレジットカードでの支払いには、下表のとおり手数料(税抜)がかかります。

納付金額	手数料
1万円まで	37円
1～2万円まで	112円
以降1万円ごとに	75円ずつ加算

納付方法2 スマートフォン決済アプリ

- ①スマートフォン決済アプリのカメラ機能で納付書の eL-QR を読み取ります。
- ②決済アプリを操作し、納付します。
 - ・手数料はかかりません。
 - ・利用可能なアプリ一覧は二次元コード④参照。
 - ・CVS バーコード読み取りによる納付は3月31日で終了。



納付方法3 eL-QR 対応金融機関の窓口

eL-QR 対応金融機関の窓口で納付します。二次元コード⑧参照。

<ご注意ください>

eL-QR を利用して納付する際は、お手元の納付書に eL-QR の記載があることを確認してください。3月末までに発行された納付書では、eL-QR による納付はできません。eL-QR による納付を希望する場合は、納付書を4月6日(木)以降に再発行します。納税課までご連絡ください。



⑧eL-QR 対応金融機関



国民健康保険（国保）に関するお知らせ

●国保税について

国保税は①医療保険分②後期高齢者支援金分③介護保険分(40～64歳のみ)ごとの均等割額と所得割額(世帯の所得×所得割率)の合算です。令和5年度…均等割額①2万7400円②1万600円③1万2900円。所得割率①5.10%②1.95%③1.65%。5年度の変更点は下記のとおり▶問：税額・計算方法・軽減について…保険年金課 ☎ 60-1835、納付相談について…納税課 ☎ 60-1828、納付方法変更について…納税課管理係 ☎ 60-1827

- ・課税限度額が、医療保険分は63万円から65万円、後期高齢者支援金分は19万円から20万円に改定されました。介護保険分は17万円です。
- ・均等割額の軽減判定基準(表1)を見直しました。

表1

軽減割合	7割軽減	5割軽減	2割軽減
令和5年度基準額(前年中の世帯所得)	43万円+10万円	43万円+29万円	43万円+53万5千円
	×(給与所得者等の数※-1)以下の世帯	×(加入者等の数)+10万円×(給与所得者等の数※-1)以下の世帯	×(加入者等の数)+10万円×(給与所得者等の数※-1)以下の世帯

※一定の給与所得または年金所得を受ける者
(注)軽減は市が所得を把握している世帯について判定します。
・納税通知書を7月中旬に世帯主宛てに送付します。

●出産育児一時金について

4月から、出生児1人に対する支給額が42万円から50万円に増額されました。

東京都シルバーパス（4～9月有効・新規購入者用）のお知らせ

満70歳以上の都民の方は申し込みにより、都営交通・都内を走行する民営バスなどが利用できる東京都シルバーパス（4～9月有効）を購入できます。満70歳になる月の初日以降に本人確認書類、②・③の方はア～オのいずれかを持って最寄りの東京都シルバーパス取扱バス営業所で購入してください▶問：東京バス協会シルバーパス専用 ☎ 03-5308-6950（土・日曜、祝日を除く午前9時～午後5時）

所得	①令和5年度の住民税が「課税」で③以外の方	②5年度の住民税が「非課税」の方	③5年度の住民税は「課税」であるが、4年の合計所得金額(*)が135万円以下の方
費用	1万255円	1000円	
必要書類		ア～ウのいずれか1つ ア「5年度介護保険料納入通知書」の所得段階区分欄に「1」「2」「3」「4」「5」「6」のいずれかの記載があるもの イ「5年度住民税非課税証明書」 ウ「生活保護受給証明書」(5年4月1日以降に発行された生活扶助の記載があるもの)	エ・オのいずれか1つ エ「5年度住民税課税証明書」 オ「5年度介護保険料納入通知書」の所得段階区分欄に「7」の記載があるもの

※長期譲渡所得または短期譲渡所得に係る特別控除の適用がある場合は、合計所得金額から特別控除額を引いた額
イ・エ：市民税課、各市政センターで発行(有料)
ア・イ・エ・オ：5年度の住民税などの賦課決定(4～6月頃)は4年度の書類で代用可
ア・オ：再発行不可。紛失した場合はイまたはエをお取りください

事業者の方からの経営相談などを受け付けています

令和2～4年度に実施していた事業者支援「ほっとらいん」は終了。引き続き同課で相談を受け付けています。
▶対象：市内事業者の方など▶問：産業振興課 ☎ 60-1832

ひとり暮らし高齢者調査（訪問調査）を行います

民生委員・児童委員が自宅を訪問し、日常生活の状況や困りごとなどを聞き取ります。ご協力をお願いします。
▶調査期間：4月1日(土)～5月31日(水)▶対象：65歳以上の単身世帯で、1月に実施した「ひとり暮らし高齢者調査」で調査に協力すると回答した方▶そのほか：調査結果は福祉施策推進の基礎資料としてサービスの充実を図るために活用▶問：高齢者支援課 ☎ 60-1940

個人住民税が年金から引き落とし(特別徴収)されている方へ個人住民税が2月の年金から引き落としされていて、令和5年度も引き続き公的年金の支払いを受ける場合は、下記の通り個人住民税を年金から引き落とします▶問：市民税課 ☎ 60-1823

徴収月	徴収税額
4月	
6月	年金所得に係る4年度年税額の6分の1(各月)
8月	
10月	年金所得に係る5年度年税額から4・6・8月の税額を差し引いた残りの3分の1(各月)
12月	
2月	

ライフサポートMEW(地域活動支援センター)の開所時間変更主に精神障害のある方からの相談を受け付けています。開所時間を5月1日から変更します。

▶日時：月・火・土曜…午前9時30分～午後6時、木曜…午前10時～午後5時、金曜…午前9時30分～午後7時(水・日曜、祝日は閉所)▶問：ライフサポートMEW ☎ 36-3830

市民団体が行う新規の生涯学習事業などに補助金を交付します

市民対象で新規の生涯学習事業、子ども文化・スポーツ・体験活動事業を補助。
▶対象：特定非営利活動法人または任意の市民団体で、主に市内で活動し、構成員の半数以上が市内に在住・在勤・在学している5名以上の団体▶そのほか：補助金額…上限50万円。選考…書類、プレゼンテーション。詳細は募集案内(市関連施設、生涯学習スポーツ課で配布)▶市HP参照▶申込・問：4月26日午後5時(必着)までに申請書(市HPから印刷可)を郵送・Eメールまたは直接 ☎ 180-8777 生涯学習スポーツ課 ☎ 60-1902、sec-syougaku@city.musashino.lg.jpへ。

国民年金の学生納付特例制度

20歳以上の学生で、本人の所得が一定額以下の場合、4月～翌年3月の保険料の納付が猶予されます。写真付きの本人確認書類および学生証を持って保険年金課国民年金窓口へ。令和4年度にこの申請が承認され、5年度も引き続き在学予定の方に、4月上旬に学生納付特例申請書(ハガキ)が送付されます。同一の学校に在学の場合は、申請書に必要事項を記入してお送りください▶問：武蔵野年金事務所 ☎ 56-1411、保険年金課 ☎ 60-1837

申込要領

記入事項①行事名(コース)②住所③氏名(ふりがな)④電話番号⑤そのほかの必要事項(記事に明示)●特に記載のない場合、1行事(コース)につき本人1回(家族対象のものは1家族1回)の申し込みです●往復ハガキの場合は返信用にも住所・氏名を記入(消せるボールペン不可)



募集

市の会計年度任用職員の募集

特に記載のないものは令和6年3月31日まで(条件付採用期間あり・勤務成績が良好な場合、再度

任用される可能性あり) / 災害時に所属課の災害活動(所掌事務)に従事させる場合あり / 面接の詳細は事前に通知(届かない場合要連絡)、提出書類の返却不可、結果は可否に関わらず通知 / 地方公務員法第16条に規定する欠格条項に該当する方は受験できません

手
当
な
ご

期期末手当あり / 交通費あり(上限あり) / 社会保険・雇用保険加入あり / 共済会(互助会)加入あり / PC(ワード、エクセル)操作のできる方 / 普通自動車免許

所属・職種・人数	業務・応募資格	勤務・報酬など	選考
市民活動推進課 男女平等推進センター 一般事務 1名	同センターの管理業務、会計事務、庶務事務など / 普通自動車免許あり / PC	5月15日(応相談)～週4日(木曜除く、日曜・祝日含む) 午前9時～午後5時 / 男女平等推進センター / 月額16万8300円 / 期 / 交 / 保 / 共	一次(書類選考)二次(筆記試験、面接) : 4月25日(火) 書類選考の結果は全員に4月20日(木)までに通知
▶ 申込・問 : 4月14日(金・必着)までに市指定の申込書兼履歴書(同センターで配布、市HPから印刷可。写真貼付)を郵送または直接男女平等推進センター ☎37-3410(〒180-0022武蔵野市境2-3-7市民会館1階)へ。			
子育て支援課 保育士 ①2名(早朝) ②1名(時差勤務対応)	保育士資格を有する方	6月1日～週5日(月～金曜) ①午前7時30分～午後1時30分の6時間(休憩なし) ②午前8時30分～午後2時30分の6時間(休憩なし) / ①吉祥寺・境保育園 ②南保育園 / ①月額20万3900円 ②月額19万3100円 / 期 / 交 / 保 / 共	書類、作文審査 面接 : 4月27日(木)
▶ 申込・問 : 4月14日(金・必着)までに市販の履歴書(写真貼付・①②の希望も明記)・保育士証の写し、作文「子どもとのかかわりのなかで大事にしていること」(A4用紙400字程度)を郵送または直接〒180-8777子ども育成課 ☎60-1854へ。			
保育士アシスタント 若干名	保育補助 / 保育士資格を有する方	5月1日～週5日(月～金曜) 午前8時30分～午後6時のうち7時間 / 公立保育園 / 時給1280円 / 期 / 交	書類審査 書類審査通過者のみ面接日随時連絡
▶ 申込・問 : 4月17日(月・必着)までに市販の履歴書(写真貼付、アシスタント希望と明記)、保育士証の写しを郵送または直接〒180-8777子ども育成課 ☎60-1854へ。			

関係団体の職員などの募集

特に記載のないものは令和6年3月31日まで(試用期間なし、勤務成績が良好な場合、再度任用される可能性あり。社会保険・雇用保険加入あり) / 期期末手当あり / 交通費あり

(上限あり) / PC(ワード、エクセル)操作のできる方 / 普通自動車免許 / 面接の詳細は事前に通知(届かない場合要連絡)、提出書類の返却不可、結果は可否に関わらず通知

所属・職種・人数	業務・応募資格	勤務・報酬など	選考
文化生涯学習事業団 文化施設 嘱託職員 若干名	芸術文化の企画・運営・施設管理運営業務・庶務経理など / PC	7月1日～4週8休(土・日曜、祝日勤務あり) 午前8時30分～午後10時のうち7時間(休憩1時間・シフト制) / 市内文化施設 / 月額22万6300円 / 期 / 交	書類審査 筆記 : 5月14日(日) 面接 : 5月27日(土)
▶ 申込・問 : 4月30日(日・必着)までに申込書(総合体育館、各文化施設・図書館で配布。同事業団HPから印刷可または総合体育館に郵送請求可[120円切手貼付の角型2号A4サイズ封筒同封])。写真貼付。返信用封筒[84円切手貼付、長3型])を郵送または直接総合体育館 ☎56-2200(〒180-0001吉祥寺北町5-11-20)へ。			

シニア支え合いポイント制度説明会

福祉施設などでの活動にポイントを付与、制度の説明や登録申請など。
▶ 対象 : 令和6年3月31日時点で65歳以上の市民、各15名(申込順) ▶ 申込 : ファクス・Eメール(申込要領参照)または電話でボランティアセンター武蔵野 ☎23-1170、FAX23-1180、vcm@shakyou.or.jp ▶ 問 : ボランティアセンター武蔵野、地域支援課 ☎60-1941

日程	時間	開催場所
4月27日(木)	午後2時～3時	スイングスカイルーム
5月24日(水)	午前10時～11時	市役所812会議室
6月23日(金)	午後2時～3時	商工会館第1会議室

市公式ホームページに バナー広告を掲載しませんか?



バナー広告を掲載して下さる事業者を募集しています。詳細は市HP参照。
▶ 申込・問 : 秘書広報課 ☎60-1804、FAX55-9009



海外友好都市青少年交流団ホストファミリー募集

①アメリカテキサス州ラボック市 ②韓国ソウル江東区の中高生を受け入れるホストファミリーを募集します。

▶ 日程 : ①6月9日(金)～11日(日) ②8月25日(金)～27日(日)の2泊3日 ▶ 対象 : ①8家庭②6家庭(原則1家庭2名受け入れ) ▶ 決定者向け説明会 : ①5月23日(火)②8月9日(水) 午後6時30分～8時 ▶ 謝礼 : 受け入れ1名につき1万円 ▶ 申込 : ①4月23日②7月2日までに右記二次元コードから ▶ 問 : 多文化共生・交流課 ☎60-1806



青少年海外派遣事業に参加する 中学・高校生の団員を募集

韓国忠州市でのホームステイ(2泊)、市役所表敬訪問、韓国文化体験、忠州市の青少年との交流など。

▶ 日程 : 7月27日(木)～31日(月) ▶ 場所 : 忠州市 ▶ 対象 : 市内在住・在学の中学・高校生の方、12名(面接あり) ▶ 費用 : 6万7000円 ▶ 申込・問 : 5月8日までに申込書(4月中旬から市役所、市内公共施設で配布、市HPから印刷可)を郵送・申込フォームまたは直接〒180-8777多文化共生・交流課 ☎60-1806へ。

●説明会
▶ 日時 : 4月15日(土)午後2時～3時 ▶ 場所 : ①市役所813会議室②オンライン(Zoom) ▶ そのほか : 事前・事後研修5回(6～8月)、合同

報告会(9月)あり ▶ 申込 : ①不要②4月13日までに右記二次元コードから



チャレンジ自立生活体験募集

障害者グループホームの入所体験と自立生活体験の利用者を募集。

▶ 日時 : 6月～令和6年3月 ▶ 場所 : ①きたまちハウス②かしの木 ▶ 対象 : 愛の手帳を持つ18歳以上で、企業・通所施設などに通い自立生活を希望する方、①男性②女性、各1名 ▶ 申込 : 4月17日までに申込書(障害者総合センター、障害者福祉課で配布。同センターHPから印刷可)を直接同センター事務局(午前8時30分～午後5時、土・日曜、祝日を除く)へ ▶ 問 : 障害者総合センター・松本 ☎080-5872-7120(午前10時～午後3時)、障害者福祉課 ☎60-1847

同行援護従業者・現任者フォローアップ研修

技術の振り返りや向上のための研修を行います。

▶ 日時 : 5月23日(火)午前9時30分～午後4時30分 ▶ 対象 : 同行援護従業者の資格を有し、市内の視覚障害者(児)の同行援護従業者として活動中・予定の方、10名(超えた場合選考) ▶ 申込・問 : 4月14日(必着)までに申請書(障害者福祉課で配布)を郵送・ファクスまたは直接〒180-8777障害者福祉課 ☎60-1847、FAX51-9239へ。

市民文化祭(舞台部門)の出演者募集

▶ 対象 : 活動の場と事務所が市内にある5名以上の団体(市内在住・在勤・在学の方で過半数構成)。個人参加希望は要問い合わせ ▶ そのほか : 申込後に運営団体から連絡。応募状況により出演できない可能性、出演時間の調整、費用の一部実費負担などあり。設営・搬

入搬出など会場運営への協力が必要。展示文芸部門は市報6月15日号に掲載予定 ▶ 申込・問 : 5月31日(★は4月28日)までに電話で各問い合わせ先またはファクス(希望行事名、団体名・代表者名、電話番号を明記)で芸文協(生涯学習スポーツ課内) ☎60-1856、FAX51-9264(火・金曜午前9時～午後4時)へ。

行事名	開催日	会場	運営団体(問い合わせ先)	☎
謡曲大会	9月9日(土)	芸能劇場	市謡曲連盟・三澤	090-2212-6053
朗読のしらべ	9月16日(土)	スイングホール	朗読MEGUの会・中田	22-4379
謡曲を能楽師と親しむ会	9月23日(土・祝)	芸能劇場	青樹会・青木	22-6876
★パレエ・ダンス	10月1日(日)	市民文化会館	洋舞連盟・鈴木	090-4094-6880
落語	10月14日(土)	公会堂ホール	落語同好会・露木	080-2090-2774
市民音楽会I	10月21日(土)	市民文化会館	コールひがし・生田	042-334-2107
邦楽大会	10月22日(日)	公会堂	邦楽連盟・杵屋	080-2258-8841
マジック	10月28日(土)	公会堂	マジシャンズクラブ・伊藤	090-3520-5908
吟詠大会	10月29日(日)	公会堂	市吟詠剣詩舞道連盟・友松	34-8631
和太鼓	11月3日(金・祝)	吉祥寺シアター	雷音吉祥寺・雨坪	20-0573
音夢スウィング	11月3日(金・祝)	市民文化会館	レディースハーブ・矢野	080-5450-7650
和音の会「響」	11月5日(日)	公会堂	レ・ポー・タンブル・藤本	090-9009-5806
日本舞踊	11月12日(日)	公会堂	日本舞踊連盟・花柳	69-0115
絃のしらべ	11月12日(日)	市民文化会館	むさしのの琴の会・小副	090-2749-4670
吟詠剣詩舞大会	11月19日(日)	公会堂	市吟詠剣詩舞道連盟・友松	34-8631
民謡大会	11月23日(木・祝)	市民文化会館	市民謡連盟・中川	54-5540
COCOROODORU	11月25日(土)	公会堂	ヴィダンスカンパニー・佐藤	090-3107-2413
市民音楽会II	11月26日(日)	市民文化会館	かなで女声・奥村	85-7133
フェスティバル	12月23日(土)	市民文化会館	市民芸術文化協会	60-1856

●申込先の市内施設の住所は、3頁、11頁、見出し部分をご覧ください(市役所内の課へは〒180-8777で届きます。住所不要) ●市外局番「0422」は省略 ●HP=ホームページ ●講師の方などの敬称略 ●受け付け開始日について表記のないものは発行日1日・15日各施設の開館時間より受け付けます

健康

- 保健センター
(〒180-0001 吉祥寺北町4-8-10)
- 健康課(1階)
- 健康づくり支援センター(1階)
- 健康づくり事業団(2階)

地域医療連携フォーラム

市の医療連携や終末期医療に関する講演とパネルディスカッション。
 ▶日時: 4月15日(土)午後2時~4時30分 ▶場所: 公会堂 ▶共催: 武蔵野赤十字病院、市医師会、武蔵野市 ▶申込: 不要 ▶問: 武蔵野赤十字病院 医療連携センター ☎32-3111

休日の医療機関 4/1(土)~14(金)

初期救急(入院を要しない急病) ○印=午前9時~午後5時 ◎印=午前9時~午後10時
 必ず事前に連絡してから受診してください。
 ※症状などによってほかの病院での受診をお勧めする場合があります。
 内科に小児、小児科に成人が受診する場合は事前に電話連絡が必要です。
 なお、午前9時~午後5時の間に1時間の休憩時間があります。
 詳細については各医療機関に電話でお問い合わせください。

日	医療機関名	診療科目	住所	☎
2日(日)	○境・藤田クリニック	内科・小児科	境 1-7-5	37-9588
	○ほりうちクリニック	内科	関前 5-8-10	38-8770
	◎吉祥寺南病院	内科	吉祥寺南町 3-14-4	45-2161
9日(日)	○リリーローズメロディチャイルドクリニック	小児科	境 1-1-7	56-8810
	○かえで内科クリニック	内科	吉祥寺南町 2-17-2	24-7065
	◎武蔵野陽和会病院	内科	緑町 2-1-33	52-3212

二次救急(入院を要する救急) 平日夜間、休日 24時間
 *小児科は武蔵野赤十字病院で対応

吉祥寺南病院	内科・外科	吉祥寺南町 3-14-4	☎ 45-2161
武蔵野陽和会病院	内科・外科	緑町 2-1-33	☎ 52-3212

二次救急・三次救急(二次救急では対応できない救命・救急)
 武蔵野赤十字病院 | 境南町 1-26-1 | ☎ 32-3111
 *同病院では、初診時に紹介状と予約が必要。まずはかかりつけ医へ。休日・夜間に緊急性の低い方が外来受診した場合、時間外選定療養費(8800円)の負担あり(15歳未満は5500円) ▶問: 同病院

歯科診療	午前9時~午後5時	電話連絡のうえ受診
2日(日) 星歯科	吉祥寺本町 2-10-1 1番ビル 2階	☎ 21-4784
9日(日) 星野歯科医院	境 2-8-1 MSビル 1階	☎ 37-6736

調剤薬局 休日に開いている薬局については市薬剤師会H2P参照
<https://www.musayaku.jp/holiday>

東京都医療機関案内「ひまわり」 東京消防庁救急相談センター
 ☎ 03-5272-0303 (自動応答) 電話相談 #7119 または ☎ 042-521-2323
 FAX03-5285-8080 (聴覚障害者向け) 東京版救急受診ガイド
 ☎ 03-5285-8181 (外国語) 毎日 9-20 子供の健康相談室(東京都小児救急相談) 月~金 18-翌 8 / 土日祝年末年始 24時間 #8000 または ☎ 03-5285-8898
<https://www.himawari.metro.tokyo.jp/>

種類	受診日/対象者・内容など	申込
4月申込の健診・検診	経過観察中・自覚症状のある方は医療機関で受診をしてください。市H2P参照/対象: 特定員、陽実施機関、内容: 費用/健康課 ☎51-7006、健康づくり事業団 ☎51-2828	
胃がんエックス線・肺がんセット検診	5月1日(月)・8日(月)・10日(水)・12日(金)・13日(土) / 午前8時30分~11時15分 胃: 35歳以上(令和6年3月31日時点)で4年度市の胃がん内視鏡検診未受診の方H2P問診、胸部エックス線検査(バリウム検査) 肺: 40歳以上(6年3月31日時点)の方H2P問診、胸部エックス線検査、喀痰細胞診(基準に該当する方のみ) 【共通】妊娠中または可能性のある方、職域などほかで受診機会がある方は対象外H2P75名(申込順)健康づくり事業団H2P無料	ハガキ・封書(記入事項は以下)または直接健康課へ。市H2Pから電子申請可 【記入事項】「胃・肺セット検診希望」・「胃がん検診希望」、第3希望日まで(時間指定不可)、住所、氏名、生年月日、電話番号、託児希望は、子の氏名、生年月日、性別
肺がん検診	5月実施分 40歳以上(6年3月31日時点)の方。妊娠中または可能性のある方、職域などほかで受診機会がある方は対象外H2P市内指定医療機関H2P問診、胸部エックス線検査、喀痰細胞診(基準に該当する方のみ)H2P無料 ※検診日時は市から受診券シールが届いたら直接医療機関に予約 ※医療機関は予告なく変更する場合があります	ハガキ・封書(記入事項は以下)または直接健康課へ。市H2Pから電子申請可 【記入事項】「肺がん検診希望」、住所、氏名、生年月日、電話番号
若年層胸部検診	5月実施分 16~39歳(6年3月31日時点)の方H2P健康づくり事業団H2P問診、胸部エックス線検査H2P無料	電話または直接健康づくり事業団へ
肝炎ウイルス検診	40歳以上(6年3月31日時点)で同検診未受診の方、ほかを受診機会のない方※市国保、後期高齢者医療制度加入者は検診時に実施H2P健康づくり事業団H2P問診、血液検査H2P無料	
妊婦歯科健診	H2P妊娠中の方H2P市内指定歯科医療機関H2P歯科健診H2P無料※受診票は母子健康手帳とともに交付(母子の保健バッグに同封)	転入の方は電話または直接健康課 ☎51-0700へ

令和5年度胃がん内視鏡検診

問診、胃内視鏡検査(経口または経鼻)。受診は2年に一度。年度内の胃内視鏡検査と胃エックス線検査の重複受診は不可。
 ▶日程: 6月~令和6年2月 ▶場所: 市内指定医療機関 ▶対象: 6年3月31日時点で50歳以上で昨年度未受診の方(妊娠中または妊娠の可能性のある方、入院中の方、胃疾患で治療中の方、過去に胃の手術を受け全摘出した方、ほかを受診機会のある方を除く)、1200名(超えた場合抽選) ▶費用: 2000円 ▶申込・問: 4月30日(消印有効)までに市H2Pから電子申請、ハガキ・封書(申込要領参照し、生年月日も明記)または直接健康課 ☎51-7006へ。電話申込不可。

日(消印有効)までに市H2Pから電子申請、ハガキ・封書(申込要領参照し、生年月日も明記)または直接健康課 ☎51-7006へ。電話申込不可。

歯科健康診査の対象者全員に受診券シールが届きます

▶受診期間: 7月1日(土)~11月30日(木) ▶場所: 市内指定歯科医療機関 ▶対象: 令和6年3月31日現在40歳以上の市民 ▶費用: 無料 ▶持ち物: 受診券シール(6月発送予定)、問診票(前年度受診者のみ) ▶申込: 受診希望者は直接歯科医療機関に要予約 ▶問: 健康課 ☎51-0700

4月の相談ごと(無料)

指定外土・日曜、祝日、休館日休み。H2P予約制。相談日時・方式(対面・電話)は変更となる場合あり。

相談名	日時	相談場所	問
一般相談(市政に対する意見など)	月~金曜 9時~17時	市民活動推進課 ☎60-1921(予約専用) ☎60-1829	
法律相談	月・水・金曜 10時~15時50分		
人権相談	13日(木) 13時~16時	相談は2週間前から予約開始。人権・行政・交通事故相談の予約は前日まで。	
行政相談	13日(木) 13時~16時		
交通事故相談	6・20日(木) 13時~15時20分	年金・社会保険・労務相談は、当日直接市役所ロビーへ。	
税務相談	水曜 13時30分~16時30分		
年金・社会保険・労務相談	17日(月)		
消費生活相談	月~金曜 9時~16時	消費生活センター ☎21-2971	
福祉総合相談	月~金曜 8時30分~17時	生活福祉課 ☎60-1254	
生活困窮に関する相談	月~金曜 9時~12時 13時~16時	住宅対策課 ☎60-1976	
住まいのなんでも相談室(空き家・高齢化・不動産・マンション)	木曜		
住まい探しに関する相談	月~金曜 9時~16時	☎60-1905	
高齢者なんでも電話相談	365日 24時間	☎36-2123(相談専用電話)	
認知症相談	5日(水) 10時~12時 13時~15時	高齢者総合センター 市役所 桜堤ケアハウス 高齢者支援課 ☎60-1846	
権利擁護に係る総合相談	月~金曜 9時~17時	福祉公社権利擁護センター ☎27-5070(電話相談は随時)	
法律相談	第4水曜 13時~16時		
女性総合相談	第1土曜 13時~15時50分 第2金曜 18時~19時50分 第3月曜 14時~15時50分 第4火曜 9時~11時50分	男女平等推進センター ☎37-3410	
女性法律相談	第1土曜 9時30分~12時		
教育相談	月~金曜 9時~17時	教育支援センター ☎60-1899 ☎60-1922(相談専用)	
帰国・外国人教育相談	月~金曜 10時~17時	帰国・外国人教育相談室 ☎54-8626	
子育てに関する総合相談	来所・訪問 月~金曜 8時30分~17時 電話 月~土曜 8時30分~22時	子ども家庭支援センター ☎55-9002 ☎0120-839-002	
発達に関する相談	月~金曜 9時~17時	ハビット ☎55-8510	
若者サポート相談	月・火・水・金・土曜 10時~18時	協同ネット ☎24-6491	
ひとり親家庭相談	月~金曜 9時~17時	ひとり親支援担当 ☎60-1850	
マタニティ安心コール(妊婦相談)	月~金曜 9時~17時	保健センター 健康課 ☎51-0703	

相談名	日時	相談場所	問
外国人相談	English・日本語 火~土曜 9時~17時 中文 火~土曜 9時~17時 हिन्दी・தமிழ்・Deutsch・русский язык・Norsk・Español 月~土曜 9時~17時 ヒンディ・タミル・ドイツ・ロシア・ノルウェー・スペイン・タイ	国際交流協会 ☎56-2922	お問い合わせください
外国人・法律・心理相談	第4土曜 13時~16時		
法律相談(電話相談も可)	18日(火) 10時~16時	市民活動推進課 ☎60-1921(予約専用) ☎60-1829	
住宅改造相談	月~金曜 9時~17時	障害者福祉センター ☎55-3825	
歯科相談	18日(火) 13時~16時	保健センター 障害者福祉課 ☎60-1847	
健康なんでも相談	月~金曜 8時30分~17時	保健センター 健康課 ☎51-7006	
健康相談 来所	20日(木) 13時15分~14時30分		
歯科相談	随時	市歯科医師会 ☎49-8881	
くすりの相談	随時	市内薬剤師会会員薬局	
ひきこもり相談	月・火・水・金・土曜 10時~18時	協同ネット ☎24-6491	
こころの健康相談 来所	木曜 13時~16時	市民こころの健康相談室 ☎55-6003	
こころの健康相談 電話	火・木曜 10時~12時、13時~16時 第2・4土曜 10時~12時、13時~16時		
精神保健福祉相談(こころの健康相談)	月~金曜 9時~17時	多摩府中保健所 ☎042-362-2334	
ボランティア相談	火~土曜 9時~17時	ボランティアセンター武蔵野 ☎23-1170	
創業相談	水曜、第2・4月曜 10時~16時		
出店相談	第1・3月曜 13時~16時	産業振興課 ☎60-1832	
事業承継相談	第1火曜 13時30分~16時30分		
経営相談(創業含む)	月~金曜 9時~17時	商工会議所 ☎22-3631	
にじいろ相談(性的指向・性自認)	来所・電話 第2水曜 17時30分~20時30分	男女平等推進センター ☎38-5187(電話相談専用) ☎37-3410(面談予約)	

申込要領 記入事項①行事名(コース) ②住所③氏名(ふりがな) ④電話番号⑤そのほかの必要事項(記事に明示) ●特に記載のない場合、1行事(コース)につき本人1回(家族対象のものは1家族1回)の申し込みです ●往復ハガキの場合は返信用にも住所・氏名を記入(消せるボールペン不可)

知って得する！カラダのセミナー

筋肉・脂肪量の部位別バランスなどの測定と運動・栄養講座。
日時：4月21日(金)午前9時30分～正午
場所：保健センター
対象：65歳以上の方、12名(申込順)
講師：健康づくり人材バンク
費用：無料
その他：ペースメーカー使用者・インボディ測定後1年未満の方不可
申込・問：4月20日までに電話または直接健康づくり支援センター☎51-0793へ。

インボディミニ測定

日時：4月18日(火)午前10時～正午(1名10分)
場所：保健センター
対象：60歳以上で過去に「知って得する！カラダのセミナー」に参加したことのある方(ペースメーカー使用者・測定後1年未満の方不可)、12名(申込順)
費用：無料
その他：結果票の見方の説明はありません
申込・問：4月17日までに電話または直接健康づくり支援センター☎51-0793へ。

予防接種の機会がなかった男性の風しん抗体検査と予防接種

対象の未受診者にクーポン券を発送。
受診期間：令和6年3月31日まで
場所：全国の指定医療機関(要予約)
対象：昭和37年4月2日～54年4月1日生まれの男性
費用：

無料▶持ち物：クーポン券(昨年度のも2月まで使用可)、本人確認書類、予防接種時は抗体検査結果の分かる書類▶その他：麻しん・風しん混合ワクチンです。クーポン券を紛失した場合は健康課へ要申請
問：健康課☎51-0700

令和5年度若年層健康診査が始まります

問診、身体測定(腹囲含む)、血圧測定、尿・血液・胸部エックス線検査。
日程：4月～令和6年2月
場所：市内指定医療機関
対象：昭和59年4月1日～平成20年3月31日生まれでほかに健診の機会がない方
費用：無料
申込・問：令和6年2月16日(必着)までにハガキ・封書(申込要領参照し、生年月日も明記)、市HPから電子申請または2月26日までに直接健康課☎51-7006へ。電話申込不可。

元気な高齢者向けオールラウンド講習(歯つらつ健康教室)

全身と口の関わりを踏まえた運動や栄養、口の機能の話。
日時：5月17日・24日、6月21日(水)午前9時30分～11時30分
場所：商工会館第1・2会議室
対象：65～74歳の市民、12名(申込順)
講師：歯科医師、歯科衛生士、健康運動指導士、管理栄養士
費用：無料
申込・問：4月21日(必着)までに申込書(健康課で配布、市HPから印刷可、郵送希望の方は電話で同課へ)を郵送または直接健康課☎51-7006へ。

消費税インボイス制度説明会

10月から開始される適格請求書等保存方式(インボイス制度)の説明会です。
日時：①4月7日(金)午後2時～3時・20日(木)午前10時～11時②11日(火)午後2時～3時
場所：法人会館会議室(中町2-11-13)
対象：①免税事業者②課税事業者、各30名(申込順)
費用：無料
申込・問：前日までに武蔵野税務署☎53-1311へ。

東京都都市計画審議会の傍聴者募集

日時：5月19日(金)午後1時30分
場所：東京都庁内会議室
定員：15名(超えた場合抽選)
その他：個人のプライバシーに関わる案件などがあるときは、会議が一部非公開となる場合あり
申込・問：4月27日(消印有効)までに往復ハガキ(申込要領参照し、1人1通)で都市整備局都市計画課計画監理担当☎03-5388-3225(〒163-8001新宿区西新宿2-8-1)へ。

令和5年度の国民年金保険料

月額1万6520円(6年度1万6980円)です。納付書は4月上旬に送付。納付期限までに納めてください。2年分の現金前納(38万7170円・1万4830円割引)は納付書が同封されません。詳細は武蔵野年金事務所まで
問：武蔵野年金事務所☎56-1411

東京都子育て支援員研修(第1期)の受講生募集

保育や子育て支援分野での従事に必要な知識や技能などを習得。
その他：詳細は募集要項(子ども子育て支援課で配布)、市HP参照
申込・問：4月3日～17日(必着)までに所定の申込書を郵送または下記都HPから東京都福祉保健財団☎03-3344-8533(〒163-0718新宿区西新宿2-7-1小田急生命ビル)へ。研修制度について…
東京都福祉保健局少子社会対策部計画課☎03-5320-4121



ゆっくり、のんびり、稲作体験 田植えとおいしいごはん

水や自然の大切さを学び、家族で農業体験。田植えと和紙すき体験など。
日時：5月13日(土)・14日(日)1泊2日
場所：友好都市・新潟県長岡市小国町、おぐに森林公園
対象：市内在住・在勤・在学・在園の4～18歳と保護者(保護者在勤も可)、5家族20名程度(初参加者優先し、超えた場合抽選)
費用：高校生以上9800円、4歳～中学生

7500円(保険料・宿泊費を含む)▶その他：後日、収穫した米を進呈▶申込・問：4月13日までに電子申請で児童青少年課☎60-1853へ。



飼い主のいない猫の譲渡会

日時：4月16日(日)午後1時～3時、雨天中止
場所：井の頭公園野外ステージ
対象：生涯飼える方(引き渡しは後日)
申込：不要
問：むさしの地域猫の会☎070-6960-2828、環境政策課☎60-1842

官公署だより

家内労働の「委託状況届」は5月1日(月)までです

家内労働者へ仕事(内職など)を委託している事業主は4月1日現在の届出が義務付けられています。

対象：都内で労働者を雇用する事業場、同事業場で働く労働者(都内の事業場に派遣中の労働者を含む)
問：東京労働局労働基準部賃金課☎03-3512-1614

ガイド & GUIDE

講座・講習・イベント

老いじたく講座
エンディングノートの書き方
日時：4月7日(金)午後1時30分～3時
場所：福祉社会会議室
対象：市内在住の方、10名(申込順)
講師：同公社職員
費用：無料
申込・問：同公社(権利擁護センター専用電話)☎27-5070

市指定無形民俗文化財「むさしのばやし」成人教室
日時：4月15日～10月14日の土曜(夏休み期間などを除く全18回予定)午後4時30分～6時
場所：第一中学校視聴覚室
対象：市内在住で20～50歳の方
講師：むさしのばやし保存会
費用：2000円(パチ・教本ほか実費)
申込・問：4月15日までに電話またはファクス(申込要領参照し、生年月日も明記)で同会・小美濃☎FAX042-469-5103へ。

シルバー人材センター4月のお知らせ
①入会説明会②手芸品販売「端午の節句特集」③パソコン教室
日時：①11日(火)午後1時30分②6

日・20日木曜午前10時～午後3時(雨天強風時は翌週)③随時相談(1回1時間30分)
場所：①③同センター②市役所正面玄関
対象：①市内在住、60歳以上の健康で働く意欲のある方
費用：③1回2400円▶持ち物：①年度会費2000円、ゆうちょ銀行の通帳など▶その他：詳細はhttps://www.musashino-sc.or.jp/参照
申込・問：①前日までに電話②不要③電話または同センターHPから同センター☎55-1231へ

行政書士による相談会(予約制)
相続、遺言、成年後見、空き家問題、会社設立などに関する相談
日時：4月18日(火)午前9時30分～11時50分
場所：市役所ロビー
申込・問：東京都行政書士会武蔵支部☎30-5899

司法書士・土地家屋調査士による登記相談会
相続、贈与、不動産登記、土地建物測量、空き家問題などの相談
日時：4月20日(木)午前10時～午後3時
場所：市役所ロビー
費用：無料
申込：不要
問：東京司法書士会武蔵野支部・勅使☎27-

6761、東京土地家屋調査士会武蔵野支部・荒武☎03-3308-4173

ゆとりえオンライン家族介護者グループ相談会
介護に悩んでいる家族の相談会
日時：4月21日(金)午後1時30分～3時
場所：オンライン(ZOOM)
対象：介護をしている市民、6名
講師：松田寿枝(看護師)
費用：無料
その他：匿名名、映像無しも可▶申込・問：ゆとりえ☎72-0311、yutorie@fuku-musashino.or.jp

家族介護教室 みどりの輪「はじめての介護保険」
介護保険制度の基礎知識や利用について基本を学ぶ
日時：4月27日(木)午後2時～3時30分
場所：高齢者総合センター講義室
対象：市内在住・在勤の方、20名(初参加者優先し申込順)
講師：武田美智代(同センター職員)
費用：無料
申込・問：同センター在宅介護・地域包括支援センター☎51-1974

むさしのまち歩きツアー
井の頭公園散策コース。徒歩約4

km、約2時間▶日時：5月7日(日)午前9時50分▶場所：JR吉祥寺駅中央改札前▶定員：15名(申込順)▶費用：500円▶申込・問：観光機構☎23-5900、kanko_office@musashino-kanko.com

お父さんお帰りなさいパーティ 出展団体募集
定年前後の方に地域で活躍しているボランティア団体の紹介
日時：6月11日(日)午後1時～4時
場所：スイングレインボーサロン▶申込・問：ボランティアセンター武蔵野☎23-1170

スポーツ

子ども空手体験教室(前期)
日時：4月1日～9月30日の土曜(全14回)午後6時45分
場所：総合体育館柔道場
対象：市内在住の3歳～高校生、20名(先着順)
費用：無料▶申込：不要▶問：空手道連盟・三谷☎080-9865-8286、info@musashino-karate.org

東京武蔵野ユナイテッドFC ホームゲーム vsヴィアティン三重▶日時：4月

8日(土)午後1時▶場所：陸上競技場▶費用：高校生以下無料▶その他：同クラブHP参照▶申込：不要▶問：同クラブ☎51-7751

夜間水泳教室
①火曜(初中級)②金曜(フィン)
日時：①7月4日～8月29日(全9回)②7月7日～8月25日(全7回)午後7時(各75分)
場所：第四中学プール
対象：市内在住の中学生以上の方
費用：①5400円②4200円▶申込：4月16日(必着)までに往復ハガキ(①②の希望、生年月日、学生は学年も明記)で体育協会へ▶問：水泳連盟・佐藤☎080-8479-1573

お知らせ

むさしのFM放送番組審議会
2月9日(木)午前9時30分から商工会館で開催しました。詳細はむさしのFMHPに掲載▶問：エフエムむさしの業務部☎23-0782

ガイド & GUIDE に掲載のイベントなどの開催の可否については、各主催者にお問い合わせください。



子ども

ひとり親家庭等住宅費助成について

▶助成：上限月額1万円▶対象：市内に6カ月以上居住し、20歳未満の子どもを養育しているひとり親家庭等の父・母・養育者で、民間住宅の家賃を支払っている方(所得制限あり)▶持ち物：賃貸借契約書、ひとり親家庭等を証明する書類(児童扶養手当証書など)、本人名義の普通預金通帳、本人確認書類など▶申込・問：直接子ども子育て支援課☎60-1963へ(市政センターでの申請不可)。

◎所得制限限度額

扶養親族などの数	ひとり親家庭等の父・母・養育者	扶養義務者・孤児などの養育者
0人	192万円	236万円
1人	230万円	274万円
2人	268万円	312万円
以降1人増すごとに	38万円加算	38万円加算

●制度改正について

令和5年度から新年度所得(4年中)で判定する月が8月に変更します。経過措置として、5年4月～

7月末の期間に新規申請をした方は、3年中の所得が制限限度額を超過していた場合、4年中の所得で再判定。



私立幼稚園などの保護者補助金

▶入園料補助金：5万円(令和5年4月1日以降入園の方、1人1回)▶保護者補助金：月額5800円～1万2000円(令和4・5年度の市民税所得割額による)▶対象：4月1日以降、市内に住居登録のある園児(平成29年4月2日～令和2年4月1日生まれ)を私立幼稚園、幼稚園類似施設(基準あり)、認定こども園(基準あり)に通園させ、入園料・保育料を納めている保護者(園児と同一世帯)。5年度中に満3歳に達して途中入園した場合も対象▶そのほか：転入などで提出が締切日を過ぎた場合、原則申請書提出月からの補助となります。詳細は在籍施設で配付する「お知らせ(申請書付き)」参照▶申込・問：各園設定期限までに各園へ提出または4月28日(必着)までに申請書を郵送または直接〒180-8777子ども育成課☎60-1854へ(市政センターでの受付不可)。

子育て応援サイト「むさしのすくすくナビ」の機能が向上しました



市HP

メールで届くお子さんの予防接種スケジュール情報が、市公式LINEでも受信できるようになりました▶問：子ども子育て支援課☎60-1851



すくすくナビ

- ・子どもの予防接種スケジュールを管理・お知らせ
- ・保育施設など市内の施設を検索
- ・お知らせや各種イベントなど、子ども・子育て情報をメールで発信
- ・子ども・子育て情報は市公式LINEからも発信しています



市公式LINE

子どもの権利条例を施行

子どもの権利と尊厳が尊重されるよう、子どもにやさしいまちづくりを推進する取り組みなどを規定。

▶施行日：4月1日▶そのほか：詳細は4月15日発行予定の特集号でお知らせ▶問：子ども子育て支援課☎60-1851

お子さんの支援をつなぐ「子どものステップノート」

子どもの成長や支援に関する情報をまとめるためのファイルです。

▶配布場所：子ども家庭支援センター(子ども子育て支援課)、保健センター(健康課)、0123吉祥寺、

0123はらっぱ、桜堤児童館、児童発達支援センター相談部ハビット、教育支援センター、市HPにも掲載▶問：子ども家庭支援センター☎60-1239



おたふくかぜ(流行性耳下腺炎)予防接種の費用を一部助成します

▶対象：平成29年4月2日以降に生まれた1歳以上(既に2回以上接種した方、過去におたふくかぜに罹患した子は対象外)▶費用：自己負担2500円(費用のうち一部助成。生活保護受給者は全額免除)▶申込：市内指定医療機関(要予約)へ▶問：健康課☎51-0700

楽しく子育て

子育て中の方が気軽に利用できる催しを行っています▶定員のあるものは申込順▶費用：無料▶問：詳細は主催者(各施設)にお問い合わせください。「すくすくナビ」参照。

保育園

プレママのひろば・あかちゃんのひろば

▶申込：4月3日から各保育園へ(平日午前10時～午後4時)。定員のある園もあります。

▶プレママ▶対象：妊娠5カ月以上の健康な方▶内容：妊婦同士、保育士や看護師と一緒に交流します

▶あかちゃん▶対象：0～1歳3カ月児と親▶内容：あかちゃんと親同士で交流します。保育士に相談もできます

●精華第一保育園 ☎54-3854 ▶日時：4月14日(金)午後1時30分～2時15分▶フあ

保育園であそぼう

▶対象：記載のあるもの以外未就学児と親▶費用：記載のあるもの以外無料▶申込：電話で各園へ(平日午前10時～午後4時)

●南保育園 ☎48-1501 お庭で遊ぼう▶日時：平日のみ午後0時30分～3時30分

●千川保育園 ☎51-8478 お庭であそぼう▶日時：平日のみ午後1時～3時30分

●境保育園 ☎53-1783 お庭で遊ぼう▶日時：平日のみ午後0時30分～3時

●境南保育園 ☎32-2443

お庭であそびましょう▶日時：平日のみ正午～午後2時30分▶対象：未就園児と親

子育て支援施設

▶対象：市内在住の方。3歳児対象事業は令和5年4月2日以降に4歳になる子も対象▶内容：詳細は各施設HP参照▶託児：記載のあるもの以外なし▶申込：記載のないものは①4月1日②4月2日午前9時から電話または直接各施設へ

① 0123 吉祥寺

吉祥寺東町 2-29-12 ☎20-3210 休館：日・月曜、祝日



●0歳ひろば ▶日時：4月18日(火)・26日(水)午前10時30分～11時▶対象：0歳と保護者、各10組

●1歳ひろば「リズム遊び」▶日時：4月21日(金)午前10時～10時30分▶対象：1歳と保護者、10組

●2歳・3歳ひろば「感触あそび～カラフル寒天・春雨～」▶日時：4月27日(木)午前10時～10時30分▶対象：2・3歳児と保護者、10組

② 0123 はらっぱ

八幡町 1-3-24 ☎56-3210 休館：金・土曜、祝日



●「0歳ひろば」「1歳ひろば」「2歳・3歳ひろば」▶対象：実施日現在、各年齢の子と保護者▶内容：年齢別に親子で集います(ふれあい遊び、種まきなど)▶託児：応相談(1歳以上)

●まつり企画「0歳ひろばプラス～赤ちゃんと一緒に楽しむヨーガ～」▶日時：5月8日・22日(月)午後2時30分～3時15分▶対象：4カ月以上の0歳と保護者、各10組▶持ち物：

バスタオル(おくるみ)など▶講師：黒田節子▶託児：応相談

●まつり企画「1歳ひろば～親子でおさんぽリトミック～」▶日時：5月9日(火)午前10時・10時45分(各30分、同内容)▶対象：1歳と保護者、各10組▶講師：河村奈帆子▶託児：応相談(2歳以上)

●まつり企画「パパは最高!」▶日時：5月14日(日)④午前10時～10時45分⑤11時～11時45分▶対象：④0～1歳と父親⑤2～3歳児と父親、各10組▶講師：町田浩志

●まつり企画「ステキに飾ろう! パルーンのうさちゃん」▶日時：5月5日(金・祝)午後1時30分・2時10分・2時50分(各30分、同内容)▶対象：未就学児と保護者、各20組▶講師：Saori☆

桜堤児童館

未就学児は保護者同伴▶対象：記載のあるもの以外乳幼児と保護者▶そのほか：詳細は市HP、じどうかんだより参照▶申込・問：4月1日から同館☎53-2206(月～土曜午前9時30分～午後4時30分)へ。



●令和5年度地域クラブ員募集▶日時：月1・2回程度▶対象：子育て中の市内在住の成人▶内容：ヨガサークル、はなまるフレンズ(手工芸など)▶そのほか：要年会費▶申込：4月17日・18日に直接

●リフレッシュタイム(ピラティス)▶日時：4月18日(火)午前10時30分～11時30分▶対象：子育て中の保護者(子連れ可)、15名▶講師：三井直美▶持ち物：ヨガマット、バスタオル、飲み物▶申込：電子申請

●ゆう・遊・グーの日▶日時：4月25日(火)午前10時30分～11時30分▶内容：こいのぼり作り▶申込：不要

●むさしののびのびプロジェクト「のびのびあそぼうDAY」▶日時：4月27日(木)午前10時～11時▶内容：ひろばに行きにくいとためらっている方、子どもとののびのび遊びましょう▶申込：不要

▶日時：4月27日(木)午前10時～11時▶内容：ひろばに行きにくいとためらっている方、子どもとののびのび遊びましょう▶申込：不要

●ワーイ! こどもの日▶日時：5月5日(金・祝)午前10時～午後4時30分▶内容：ゲーム、工作など▶対象：乳幼児と保護者、小・中学生▶申込：不要

コミセン 親子ひろば

定員あり。事前予約制となります。前月1日より予約開始します。

▶時間：午前10時～11時30分(西部は午前10時30分～正午)。中止は前日(土・日曜、祝日の場合は、その前の平日)までにすくすくナビなどでお知らせ▶対象：0歳～未就学児と保護者▶そのほか：情報交換やおしゃべりをしながら自由に遊べるひろば、★印は出張おもちゃのぐるりん、4月の日程など

詳細は市HP参照▶申込：右記二次元コードから▶問：子ども家庭支援センター☎60-1239



5月



- 吉祥寺東▶22日(月)▶13名
- 本宿▶1日・15日(月)▶18名
- 吉祥寺南町▶3日(水・祝)・★19日(金)▶20名
- 御殿山▶10日(水)▶18名
- 本町▶17日(水)▶13名
- 吉祥寺西▶23日(火)▶28名
- 吉祥寺北▶12日(金)・27日(土)▶20名
- けやき▶11日(木)▶13名
- 中町集会所▶12日(金)・22日(月)▶18名
- 西久保▶8日・22日(月)▶16名
- 緑町▶16日(火)▶17名
- 八幡町▶6日(土)・★17日(水)▶12名
- 関前▶10日(水)▶26名
- 西部▶9日・23日(火)▶36名
- 武蔵境自動車教習所▶14日(日)▶32名
- 境南▶17日(水)▶40名
- 桜堤▶★10日(水)▶18名

申込要領

記入事項①行事名(コース)②住所③氏名(ふりがな)④電話番号⑤そのほかの必要事項(記事に明示)●特に記載のない場合、1行事(コース)につき本人1回(家族対象のものは1家族1回)の申し込みです●往復ハガキの場合は返信用にも住所・氏名を記入(消せるボールペン不可)

麻しん風しん予防接種を受けましょう

春から夏にかけて流行するため4～6月ごろまでの接種を推奨。

▶対象:第1期…1歳以上2歳未満、第2期…小学校就学前の1年間(平成29年4月2日～30年4月1日生まれ)▶費用:無料▶そのほか:3月末に第2期対象者に予診票を送付しました(届いていない方は要連絡)。第2期対象者が公費で接種できるのは令和6年3月31日までです。第1期対象者には子が11カ月になる月末に予診票を送付します▶問:健康課☎51-0700

ごっくん教室(離乳初期)

離乳食・生活リズムの話。2グループ制。離乳食サンプルあり。

▶日時:5月2日(火)グループA…午前9時30分～10時15分、グループB…午前11時～11時45分▶場所:保健センター▶対象:令和4年11月～5年1月生の子と親(第1子優先)、32組(申込順)▶費用:無料▶持ち物:母子健康手帳など▶申込・問:4月22日までに電子申請で健康課☎51-0700へ。

ベビーサロン

助産師・保健師・管理栄養士による育児の相談、体重測定。

▶日時:①5月12日(金)②19日(金)午後1時30分～2時40分(入替制)▶場所:①保健センター②0123吉祥寺▶対象:市内在住の1カ月児健診終了後～1歳未満の子と親、①36組②18組(申込順)▶費用:無料▶持ち物:母子健康手帳、バスタオルなど▶申込・問:①4月12日～5月9日②4月26日～5月16日に電子申請で健康課☎51-0700へ。

むし歯予防教室

むし歯予防・歯磨きのポイント・栄養の話、歯科健診を行います。

▶日時:5月22日(月)午前9時30分～11時30分▶場所:保健センター▶対象:保健センターでの1歳6カ月児健康診査(保育相談、歯科健診)を受診した後～2歳6カ月

の子と親、8組(申込順)▶費用:無料▶持ち物:母子健康手帳▶そのほか:既に同教室を受けた兄弟姉妹の子は、定期的な歯科健診を電話で予約可▶申込・問:5月11日までに電子申請で健康課☎51-0700へ。



ふたご・みつごのつどい

双子・三つ子などの多胎育児をしている家族の集い。オンライン参加可。詳細は市HP参照。

▶日時:4月20日(木)午前10時～11時30分▶場所:市役所和室▶対象:多胎育児をしている家族、プレママ、先輩ママ▶費用:無料▶持ち物:0歳児のみバスタオル▶申込:不要▶問:子ども家庭支援センター☎60-1239



むさしの自然観察園「ゼリーキャンドルでアクアリウムを作ろう」

ゼリーキャンドルで砂や貝殻を固めてアクアリウムを作ります。

▶日時:4月16日(日)午前10時～正午▶場所:同園(吉祥寺北町3-12)▶対象:小学3年生以上(大人も可)、8名(申込順)▶主催:武蔵野市▶申込・問:むさしの自然観察園☎55-7109(正午～午後5時)

プレーパーク～公園で遊ぼう～

子どもが自由に遊べて自由に過ごせるプレーパークを開催します。

▶日時:①4月3日～6月26日の毎週月曜午前11時～午後5時②4月5日～6月28日の毎週水曜正午～午後6時③4月1日～令和6年3月31日の毎週金～日曜午前10時～午後5時、雨天実施▶場所:①大野田公園(吉祥寺北町4-11)②松籟公園(吉祥寺東町4-3)③境冒険遊び場公園(境3-20)▶対象:乳幼児～小・中・高生▶そのほか:駐車場なし。詳細は下記HP参照▶申込・問:プレーパークむさしの☎26-9317(金～日曜午前10時～午後5時)、大野田公園☎080-2291-5675(開催日のみ)、松籟公園☎080-7706-0105(開催日のみ)、児童青少年課☎60-1853



文化・芸術 (武蔵野文化生涯学習事業団)

(割引料金設定)
㊦:アルテ友の会料金
㊧:25歳以下料金(枚数限定)

砂の芸術サンドアート体験

砂で即興的に絵を描く体験型イベント▶日時:6月4日(日)①午前11時②午後2時▶場所:スイングホール▶対象:①小学生②中学生以上▶費用:一般500円、㊦450円▶そのほか:講師…伊藤花りん

親子で楽しむカリブ海音楽

▶日時:6月10日(土)午後2時▶場所:市民文化会館小ホール▶費用:4歳～中学生・保護者500円▶そのほか:スティールパンで親子が楽しめる曲などを演奏

PAN NOTE MAGIC

▶日時:6月10日(土)午後5時▶場所:市民文化会館小ホール▶費用:一般1500円、㊦1350円、㊧1000円▶そのほか:カリブ海の島国トリニダード・トバゴで生まれた楽器スティールパンのバンド

松露の「茶の湯」

▶日時:5月20日(土)①午前10時30分②午前11時30分③午後1時30分▶場所:松露庵▶対象:①主に初めて茶会に参加する方、各回15名▶費用:席料800円、㊦700円▶そのほか:席主…森山宗勝(裏千家)

吉祥寺ファミリーシアター2023「ブレーメンの音楽隊」

▶日時:5月27日(土)・28日(日)▶場所:吉祥寺シアター劇場▶費用:大人1000円、中学生以下500円(未就学児膝上無料)▶そのほか:台本・演出…倉迫康史(Theatre Ort 主宰)、出演…Theatre Ortほか



公演チケット申込

- ◆ チケット予約専用電話☎54-2011
◆ 文化生涯学習事業団HP https://www.musashino.or.jp/ 参照
◆ 上記公演のチケットは4月8日発売
*特に表記のない公演は全席指定、電子チケットにも対応、小学生以上に限る。
*予約チケットの取り消し・変更はできません。
*発売日当日:午前10時から電話・インターネット予約のみの取り扱い。発売日翌日(休館日を除く)以降:市民文化会館、芸能劇場、公会堂、スイングホール、吉祥寺シアター各窓口でも購入可。
*アルテ友の会には、電話予約時またはチケット取り扱いの各窓口で同時入会可。年会費1000円。



吉祥寺美術館 企画展「吉野祥太郎一立てる記憶」

「土地の記憶」を主題とするアーティスト・吉野祥太郎によるインスタレーション。

▶日時:4月15日(土)～5月28日(日)▶場所:同館企画展示室▶費用:一般300円、中・高生100円、小学生以下・65歳以上・障害のある方無料▶そのほか:会期中特別展示あり

関連イベント「対談」

▶日時:4月22日(土)午後2時～3時30分▶場所:同館音楽室▶定員:60名(先着順)▶講師:水沢勉(神奈川県立近代美術館館長)、吉野祥太郎▶費用:無料(要入館料)▶申込:不要▶問:吉祥寺美術館



「時間の堆積」2018年

吉祥寺ファミリーシアター2023 プレイイベント

「吉祥寺ファミリーシアター」に先駆けて開催するワークショップ。▶日時:5月7日(日)①午前11時②午後2時▶場所:吉祥寺シアター劇場▶対象:①未就学児②小学生▶講師:Theatre Ortほか▶費用:無料▶申込・問:同事業団HPまたは吉祥寺シアター☎22-0911へ。

子ども茶道教室

茶道を基本から楽しく習う、初めての方対象の教室。

▶日時:5月14日・21日・28日、6月4日・11日・18日の日曜(全6回)午前10時～11時30分、午後1時～2時30分▶場所:市民文化会館和室・茶室▶対象:小学3～6年生、各10名(超えた場合抽選)▶講師:市茶道連盟(表千家)▶費用:2500円▶申込・問:4月30日までに同事業団HPから同事業団☎54-8822へ。



- 市民文化会館:〒180-0006 中町3-9-11 ☎54-8822
吉祥寺美術館:〒180-0004 吉祥寺本町1-8-16F&Fビル7階 ☎22-0385
吉祥寺シアター:〒180-0004 吉祥寺本町1-33-22 ☎22-0911
公会堂:〒180-0003 吉祥寺南町1-6-22 ☎46-5121
芸能劇場:〒180-0006 中町1-15-10 ☎55-3500
スイングホール:〒180-0022 境2-14-1 ☎54-1313
かたらいの道 市民スペース:〒180-0006 中町1-11-16 武蔵野タワーズ1階 ☎50-0082
松露庵:〒180-0021 桜堤1-4-22 ☎36-8350



武蔵野消防署

☎51-0119

4月は環境の変化から体調を崩しやすい時期です。急な病気やケガの相談窓口として、#7119(東京消防庁救急相談センター)を開設。また、自ら緊急性の判断ができる「東京版救急受診ガイド」を東京消防庁HPで提供しています。

令和5年1月～2月の災害出場件数 火災11件、救急1346件、そのほかの災害53件



武蔵野警察署

☎55-0110

パソコンを利用して、ウイルス除去の名目で現金の振り込みや電子マネーカードの購入を要求する詐欺が発生しています。閲覧中にウイルス感染や警告の画面が表示されても、振り込みや警告画面の電話番号に電話はせず、パソコンを再起動するなどの措置をしてください。

スポーツ

ファミリースポーツフェア 2023

▶日時：4月29日(土・祝)午前10時～午後4時(受付午前9時45分～午後3時30分)、卓球室・温水プールは午前9時～午後9時30分▶場所：総合体育館、陸上競技場、卓球室、温水プール▶費用：無料▶持ち物：運動のできる服装、体育館用の靴▶そのほか：車での来場不可▶申込：不要▶問：生涯学習スポーツ課 ☎60-1903

種目
走ってみよう！50m、エア遊具、グラウンド・ゴルフ、ミニサッカー、ラグビー体験、野外活動体験、ミニテニス、バスケットボール、ポッチャ、玉入れ、輪投げなど

4月の市民スポーツデー

校庭・体育館を一般開放。
▶日時：4月16日(日)午後1時～5時▶場所：全市立小学校▶費用：無料▶持ち物：飲み物、上履きなど▶申込：不要▶問：生涯学習スポーツ課 ☎60-1903

市民体育大会

▶申込：体育協会 ☎FAX55-4119。詳細は <https://musashino-taikyo.jp/>参照。



●水泳
▶日時：5月21日(日)午前9時▶場所：温水プール▶対象：市内在住・在勤・在学の小学生以上の方▶費用：小・中学生11円、一般500円(申込時)▶そのほか：一般の部は高校生以上。出場種目は1人2種目以内▶申込：4月14日までに直接体育協会へ▶問：水泳連盟・佐藤 ☎080-8479-1573

●ふなつり
▶日時：4月23日(日)午前5時45分発▶場所：市役所・三鷹駅・吉祥寺駅集合～茨城県稲敷市ザコ川周辺▶対象：市内在住・在勤・在学の16歳以上の方、40名(先着順)▶費用：1500円(申込時)▶申込：4月8日～13日に直接体育協会へ▶問：釣魚連合会・大谷 ☎44-6885

●山岳
▶日時：5月21日(日)午前6時▶場所：三鷹駅北口東急ストア前集合。高鈴山(茨城県日立市)標高623m▶対象：市内在住・在勤・在学16～69歳の方、20名(超えた場

合抽選)▶費用：11円(当日)▶申込：4月20日(必着)までに申込票(同協会配布)をファクス・郵送または直接体育協会へ▶問：山岳連盟・津田 ☎080-3467-5593

野外活動センター

【①②共通】▶申込：4月14日(必着)までに同センター ☎ハガキ・ファクス(申込要領参照し、生年月日、市内在勤・在学者は勤務先・学校名も明記)または所定の申込用紙(同センターで配布)で野外活動センター ☎54-4540、FAX51-9810へ。



*旅行条件説明書は同センターまたはDO SPORTS!をご覧ください。(公財)武蔵野文化生涯学習事業団野外活動センター(東京都知事登録旅行業第2-6513号 一般社団法人全国旅行業協会正会員)吉祥寺北町5-11-20

①都民の森ハイキング

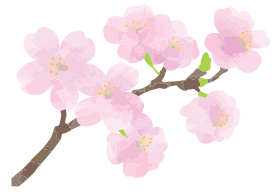
▶日時：5月11日(木)午前8時三鷹駅北口出発・午後5時解散予定▶場所：西多摩郡檜原村▶対象：15歳以上の方(中学生を除く)、20名(超えた場合抽選)。最少催行10名▶講師：武蔵野自然塾▶費用：8500円▶持ち物：昼食

②親子野あそびクラブ～磯遊びをしよう

▶日時：5月21日(日)午前8時三鷹駅北口出発・午後5時解散予定▶場所：神奈川県横須賀市観音崎▶対象：小学生と保護者、35名(超えた場合抽選)。最少催行18名▶講師：観音崎自然博物館スタッフ▶費用：大人6200円、子ども3700円▶持ち物：昼食

●初心者登山教室

▶日時：5月31日(水)～令和6年1月17日(水)(全22回)▶場所：総合体育館ほか▶対象：市内在住・在勤・在学の15歳～69歳までの方(中学生を除く)、20名(超えた場合抽選)。最少催行10名▶講師：市山岳連盟、登山講師▶費用：2万円(年会費、保険料・実習費は別途)▶申込・問：4月14日(必着)までに所定の申込用紙(体育協会 ☎または同センター ☎から印刷可)をファクス(要受信確認)・郵送または直接体育協会 ☎FAX55-4119へ。



総合体育館からのお知らせ

▶定員：超えた場合抽選▶申込・問：4月14日(必着)までに同館 ☎ハガキ・ファクス(申込要領参照し、①②③があるものは時間の希望、性別、年齢、生年月日、在勤・在学・在園者は勤務先・学校名・園名も明記)または所定の申込用紙(同館配布)で総合体育館 ☎56-2200、FAX51-5493(要受信確認)へ。当落一緒は家族のみ可。詳細は <https://www.musashino.or.jp/sports/>参照。



運動会対策かけっこ教室①②

5月3日(水・祝)①午前9時～10時30分②11時～午後0時30分▶場所：陸上競技場▶対象：小学生▶定員：各45名▶費用：700円

大人向けスポーツ教室

【共通】▶対象：15歳以上(妊婦、中学生を除く)

●芝生でヨガ
▶日時：5月3日(水・祝)午前7時30分～8時20分▶場所：陸上競技場▶定員：30名▶費用：800円

●はじめてのナイトラン
▶日程：5月10日(水)午後8時～9時30分▶場所：井の頭公園周辺▶定員：10名▶費用：900円

●脂肪燃焼サーキット

▶日時：5月12日～6月30日の金曜(全8回)午前9時15分～10時15分▶場所：サブアリーナ▶定員：50名▶費用：4400円▶託児：生後10カ月以上の未就学児(別料金)

親子向けスポーツ教室

●親子で芝生で遊ぼう①②

▶日程：5月3日(水・祝)①午前9時30分～10時20分②11時～11時50分▶対象：①平成29年4月2日～31年4月1日生まれの子と保護者②31年4月2日～令和3年4月1日生まれの子と保護者▶場所：陸上競技場▶定員：各20組▶費用：700円

●親子体操

▶日程：5月12日～6月30日の金曜(全8回)午前10時45分～11時45分▶対象：平成31年4月2日～令和3年4月1日生まれの子と保護者▶場所：サブアリーナ▶定員：30組▶託児：生後10カ月以上の未就学児(別料金)▶費用：4600円

産後ヨガ(親子)

▶日時：5月9日～6月27日の火曜(全8回)午前10時～11時▶場所：柔道場▶対象：教室初日時点で3カ月～1歳未満の子と母親(妊婦不可)、15組▶費用：6500円▶託児：10カ月以上の未就学児のきょうだい(別料金)

子育て支援スポーツ教室

「はじめてエアロ」
▶日時：5月10日～6月28日の水曜(全8回)午前10時～11時▶場所：西部コミセン▶対象：市内在住・在勤で2歳～未就学児の親(妊婦不可)、20名▶費用：100円▶託児：2歳～未就学児、6名

土曜学校水球①②

▶日時：5月13日～7月8日(全6回)①午後1時30分～2時30分②3時～4時▶場所：第四中温水プール▶対象：小学生、各25名▶講師：志水祐介▶費用：無料

スポーツ・野外活動情報誌「DO SPORTS!」

総合体育館と野外活動センターの令和5年度のスポーツ教室、プログラムをまとめた情報誌。
▶配布：同館、武蔵野プレイス、生涯学習スポーツ課、各市政センター・図書館・コミセンほか▶費用：無料

総合体育館市民カードの切替について

①3月で中学校を卒業した方は大人用カードへ要切替②満65歳以上の方には使用料が100円になるゴールドカードを発行。
▶持ち物：年齢、住所が確認できる証明書(住民票、保険証など)▶そのほか：市民カードの有効期限が切れた方は証明書を持参の上、更新してください。

武蔵野中央公園スポーツ広場使用中止日のご案内(5月)

以下の日程は大会使用予定および施設休場のため、受付できません。
▶日時：4日(木・祝)午後1時～6時、6日・13日・27日(土)・7日・14日・21日・28日(日)午前9時～午後6時、16日(火)・19日(金)午前9時～午後5時、20日(土)午前9時～午後1時▶場所：中央公園スポーツ広場

幼児向けスポーツ教室

教室名	日程	時間	種	場所	対象	定員	参加費
幼児水泳①	5月10日～7月5日	午後2時55分～3時45分	水	温水プール	年少～年長	各10名	6400円
幼児水泳②		午後4時～4時50分					
幼児運動①	5月10日～6月28日	午後3時30分～4時15分	水	サブアリーナまたは陸上競技場	年少～年長	各30名	3600円
幼児運動②		午後4時45分～5時30分					
幼児サッカー①	5月19日～7月7日	午後3時40分～4時30分	金	サブアリーナ	年中～年長	各25名	3600円
幼児サッカー②		午後4時50分～5時40分					
幼児器械運動①	5月20日～7月8日	午前9時～9時45分	土	軽体操ダンス室	年長	各22名	5600円
幼児器械運動②		午前10時～10時45分					
幼児器械運動③		午前11時～11時45分					

申込要領

記入事項①行事名(コース)②住所③氏名(ふりがな)④電話番号⑤そのほかの必要事項(記事に明示)●特に記載のない場合、1行事(コース)につき本人1回(家族対象のものは1家族1回)の申し込みです●往復ハガキの場合は返信用にも住所・氏名を記入(消せるボールペン不可)

コミュニティセンター事業案内 4月

コミセンの利用条件などを一部変更しています。詳細は各コミセンにお問い合わせください▶申込：事前に電話または窓口へ（市報発行日1日・15日から受け付け【休館日を除く】）。特に表記のないものは、会場は各コミセン、申込順、無料、当日直接会場へ。▶問：各コミセン※体調確認・手指消毒など基本的な感染症対策にご協力ください

吉東	8日(土)	吉祥寺東おもちゃ病院▶時間:午前10時~正午▶費用:無料(部品実費)▶持ち物:上履き
御殿山	13日(木)	みんなでカフェ▶時間:午後2時~3時30分▶費用:100円(飲み物代)
本町	令和5年度センター教室	小原流生花▶日時:第1・3火曜、午後▶定員:若干名▶申込:20日まで 新舞踊▶日時:第2・4火曜、午後▶定員:若干名▶申込:20日まで 折り紙▶日時:第3土曜、午前(中級)午後(初級)▶定員:中級若干名、初級10名(小学生も可)▶申込:20日まで
けやき	15日(土)	けやき茶社▶時間:午後2時~4時▶費用:100円▶そのほか:サイフォンコーヒ
境南	10日(月)	わらべうたあそびの会「どんぐり」▶時間:午前10時30分▶対象:未就園児と保護者、5組(申込順)▶内容:手合わせ遊びほか▶申込
	14日(金)	くまのこひろば▶時間:午前10時▶対象:0~3歳未満と保護者、20組(申込順)▶内容:読み聞かせ、手遊び、交流ほか▶申込

「地域コミュニティづくり」コミュニティ協議会の住民総会

地域住民で組織されたコミュニティ協議会が、コミセンを運営しながらさまざまな事業を企画し地域コミュニティづくりに取り組んでいます。住民総会では、各コミュニティ協議会の令和4年度の事業・決算報告と5年度の事業計画・予算を協議して決定します。より良い地域・コミセンとなるよう、意見をお聞かせください▶申込：特に表記のない場合は当日、直接各コミセンまたは会場へ

日程 ★：休(総会当日休館)

吉東	22日(土)午後2時	
本宿	23日(日)午後2時	地域で仲良く明るいコミセン
吉南	15日(土)午後1時30分	
御殿山	16日(日)午前10時	
本町	16日(日)午後2時	
吉西	22日(土)午後2時	
吉北	16日(日)午後2時	
けやき	22日(土)午後1時30分	あなたの参加はまちづくりの第一歩。参加をお待ちしています
中央	23日(日)午前10時	「広げよう地域の輪」人と人がつながる地域のコミセンです。皆さんの参加をお待ちしています
西久保	22日(土)午後1時30分	地域活動に若者の参加を求めます
緑町	16日(日)午後2時	★
八幡町	16日(日)午前10時30分	
関前	22日(土)午後1時30分	地域の皆さんの貴重な意見をお待ちしています
西部	16日(日)午前10時	
境南	16日(日)午後1時30分	
桜堤	15日(土)午前10時	★午前中のみ

連絡先

電話をかける際はお間違いのないようご注意ください

吉祥寺東(吉祥寺東町1-12-6)	☎21-4141	中町集会所(中町1-28-5)	☎53-2251
本宿(吉祥寺東町3-25-2)	☎22-0763	西久保(西久保1-23-7)	☎54-8990
吉祥寺南町(吉祥寺南町3-13-1)	☎43-6372	緑町(緑町3-1-17)	☎53-6954
御殿山(御殿山1-5-11)	☎48-9309	八幡町(八幡町3-3-16)	☎54-0169
本町(吉祥寺本町1-22-2)	☎22-7002	中央公園北ホール(八幡町2-5-3)	☎56-0055
吉祥寺西(吉祥寺本町3-20-17)	☎55-3297	関前(関前2-26-10)	☎51-0206
吉祥寺西分館(吉祥寺本町4-10-7)	☎55-3297	関前分館(関前3-16-6)	☎51-0206
吉祥寺北(吉祥寺北町1-22-10)	☎22-7006	西部(境5-6-20)	☎56-2888
けやき(吉祥寺北町5-6-19)	☎54-8719	境南(境南町3-22-9)	☎32-8565
中央(中町3-5-17)	☎53-3934	桜堤(桜堤3-3-11)	☎53-5311

図書館

- 中央図書館：吉祥寺北町4-8-3 ☎51-5145
 - 吉祥寺図書館：吉祥寺本町1-21-13 ☎20-1011
 - 武蔵野プレイス：境南町2-3-18 ☎30-1900
- https://www.library.musashino.tokyo.jp/
携帯電話版は末尾に m/ を

どっきんどようび

映画会「おれたち、ともだち！シリーズ」約40分。
▶日時：4月8日(土)午後2時30分(開場2時15分)▶場所：中央図書館視聴覚ホール▶対象：市内在住・在学・在園の幼児・小学生と保護者、50名(先着順)▶費用：無料▶申込：不要▶問：中央図書館

シネマプレイス～日曜の午後の映画会～

「ぼけますから、よろしくお願ひします。」(2018年、102分)監督…信友直子、出演者…信友直子ほか。
▶日時：4月16日(日)午後2時30分(開場2時)▶場所：武蔵野プレイスフォーラム▶対象：市内在住・在勤・在学の中学生以上の方、100名(申込順)▶費用：無料▶そのほか：申し込みした本人のみ参加可▶申込・問：4月1日午前9時30分から電話または直接武蔵野プレイスへ。

4月の休館

中央：5日(水・館内整理日)・7日・14日・21日・28日(金)。吉祥寺・武蔵野プレイス：5日・12日・19日・26日(水)▶問：中央図書館

ごみとリサイクル

- ごみ総合対策課：〒180-0012 緑町3-1-5 ☎60-1802
クリーンセンター係：☎54-1221
- 粗大ごみ受付センター：☎60-1844

市指定有料ごみ処理袋とボランティア袋を平折タイプに統一します

しばらくは平折タイプとロールタイプが混在しますが、いずれも使用可能です。価格とサイズは同様です。外袋は、危険・有害ごみ袋として利用可能です▶問：ごみ総合対策課

Ecoパートナー認定事業所決定

ごみの発生抑制や分別・資源化などに先進的に取り組む市内27事業所をEcoパートナーに認定。

▶Ecoパートナー(50音順)：亜細亜学園、アトレ吉祥寺店、イトーヨーカ堂武蔵境店、いなげや武蔵野桜堤店、いなげや武蔵野関前店、いなげや武蔵野西久保店、井の頭自然文化園、NTT武蔵野研究開発センタ、エフエフビル管理組合、御料理武蔵野、吉祥寺シュープラザビル、吉祥寺東急REIホテル、キラリナ京王吉祥寺、コピス吉祥寺、コープみらいミニコープ武蔵野店、サミット武蔵野緑町店、JR東日本ステーションサービス立川駅務管区吉祥寺駅、成蹊学園、西友吉祥寺店、ダイヤパローレビル、東急ス

トア三鷹店、東急百貨店吉祥寺店、パルコ吉祥寺店、丸井吉祥寺店、武蔵野赤十字病院、横河電機、ヨドバシ吉祥寺▶問：ごみ総合対策課

ごみは朝9時までにお出しください

戸別収集のため、戸建住宅の新築・転入の場合は収集場所の届出が必要です。集合住宅は家主や管理会社へ要確認。

▶そのほか：ごみの出し方はごみ便利帳ecoブック、ごみと資源の収集カレンダー参照。市役所案内、ごみ総合対策課、各市政センターで配布▶問：ごみ総合対策課


ごみを捨てる際の感染症対策をお願いします

鼻水などが付着したマスクなどを出す場合は①ごみ袋にごみ袋を重ねる②ごみに直接触れないよう袋をしっかりと締める③ごみ出しの後しっかりと手を洗う、を心掛け「燃やすごみ」で出してください▶問：ごみ総合対策課

**危険・有害ごみを
ほかのごみと
混ぜて出さないで
ください**

**火災の原因となり
非常に危険です**

リチウムイオン電池
の分別を動画で紹介



市民伝言板

市民の市内での活動の情報交換や仲間づくりをお手伝いするためのコーナーです。講師の方などの敬称略。掲載内容の責任は主催者にあります。詳細は、各催しの圓の方にお問い合わせください。

掲載希望の方へ
申込書を必ずご確認ください。新型コロナウイルス感染者の発生状況により、市の判断で急きょ掲載を取りやめることがあります。あらかじめご了承ください。
▶対象：市民または市民サークルによる市内での活動・催し。同一人・サークルの掲載は6カ月に1回▶掲載基準：申込書別紙および市HPに掲載▶申込：所定の申込用紙(秘書広報課、各市政センターで配布、市HPから印刷可)を郵送・ファクスまたは直接秘書広報課☎60-1804、FAX55-9009へ。電子申請も可。
掲載申込締切：5/15号…4月11日、6/1号…4月25日

おいでください

市民が市内で主催する催しなど。特に表記のないものは無料

催しもの(団体名)	日時・場所	会費/申込・問
いきいき元気！全身の筋肉を伸ばして、ケガ知らずの身体を目指しましょう！(健康ストレッチ)	4月6・20・27日(木)午前11時15分~午後0時15分/境南町2-11-25プシューケー地下B	1回500円 服部 ☎070-1400-9076
アンサンブルWINDS第6回コンサート トスティ 歌曲、瑠璃色の地球、花に寄せてほか。バス独唱あり	4月8日(土)午後2時/市民文化会館小ホール	斎藤 ☎52-4050
武蔵野ジュニアジャズアンサンブル定期演奏会	4月9日(日)午後1時30分/公会堂、ライブ配信(YouTube)あり/詳細は「MJJE」と検索	細井 ☎090-7287-2973
たのしい写真教室 写真展	4月18日(火)~23日(日)午前10時~午後6時(初日午後1時から、最終日午後5時まで)/三鷹市美術ギャラリー	吉田 ☎53-0847

仲間あつまれ

市民が市内で活動しているサークルなど 因は入会金。特に表記のないものは無料

団体名(活動内容)	活動時間・場所	会費/申込・問
翼の会(メンタルヘルス・ティータイム/仲間同士の親睦を通して心のケアや情報交換をする)	毎月1回、2時間/オンライン(Zoom)/詳細は「翼の会 武蔵野」で検索	西口 ☎090-8495-9640
気功健康法(季節に合わせて楽しく緩やかな気功のレッスン。講師は増田えみ先生)	火・水・木曜のいずれか(月3回)午後7時~8時30分/総合体育館剣道場または柔道場	月3000円 池田 ☎090-6137-1821
武蔵野ターゲットバードゴルフ連合会(平均年齢80歳。初心者も楽しめます。ゴルフ経験者大歓迎！)	火・木・土曜午前9時~11時30分(祝日は除く)/第2しろがね公園(境4-1)	月300円 小沢☎51-6112 (午後7時まで)

地域防災計画(令和4年度修正)を策定しました

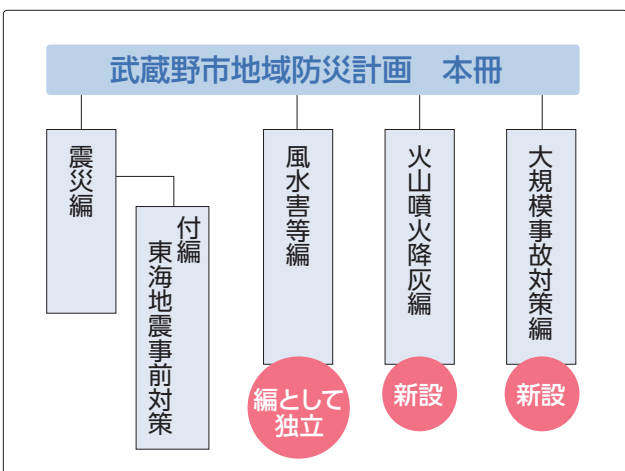


地域防災計画とは、災害予防、応急・復旧の目標や手順を定めた計画です。東京都の首都直下地震などの新たな被害想定公表や新型コロナウイルス感染症の流行、火山の噴火予測の更新、気候変動を受けた台風や大雨の頻発化・激甚化などを踏まえ、自助・共助・公助による連携体制などの強化の観点から「武蔵野市地域防災計画(令和4年度修正)」を策定しました。市では、災害に強いまちづくりを推進するため、計画に基づくさまざまな事業を推進していきます。計画の本文は、右記二次元コード参照▶問：防災課☎60-1821



ここが変わりました

新たな災害想定と編の新設



●震災編

東京都が令和4年5月に新たに公表した「首都直下地震等による東京の被害想定報告書」のうち、本市の人的被害などが最大となる右表の「多摩東部直下地震」の被害想定を計画の前提としています。

多摩東部直下地震の被害想定

被害項目	被害想定結果
震度	市内最大震度6強
死者数	60人
負傷者数	934人
うち重傷者数	144人
全壊・焼失棟数	2100棟
焼失棟数	1649棟
建物倒壊棟数(全壊)	451棟
避難者数	3万861人
避難所避難者数	2万677人
避難所以外への避難者数(疎開者人口)	1万184人
帰宅困難者数	2万7284人
上水道(断水率)	29.6%
下水道(管きょ被害率)	3.1%
停電率	8.5%

●風水害等編(編として独立)

「風水害に強い市の実現」を図ることを目的とした計画です。台風や大雨の頻発化などを受け、都や市の各種取組みを風水害等編の予防対策として位置付けています。風水害時の市の態勢、風水害の被害を軽減させるためのハード・ソフト対策、災害発生時の対策について取り組んでいきます。

●火山噴火降灰編(新設)

主に富士山で大規模な噴火が発生した場合、本市においては2~10cm程度の降灰が予測されるため、降灰時の対策を新たに記載しています。

●大規模事故対策編(新設)

市内における大規模停電や大規模火災などへの対策を記載した計画です。自然災害とは異なり、発生源が特定された場合は、事業者や施設管理者などとの連携が重要となるため、情報収集や関係機関との連携について記載しています。

減災目標(被害軽減と市民生活再建に向けた目標)

市は、目標を定め、東京都、防災関係機関、市民、事業者などと協力して対策を推進していきます。

- 目標1 死者を6割以上減少させる
- 目標2 避難者を6割以上減少させる
- 目標3 帰宅困難者の安全を確保し、駅周辺の混乱を防止する
- 目標4 ライフラインを60日以内に95%以上回復する

実行体制

災害対策には関係機関の連携が重要です。総力を集結し、有効に機能を発揮することで「自助」「共助」「公助」を実現していきます。



令和4年度総合防災訓練の様子



令和4年度消防団出初式の様子

大規模な災害が起きる前に、「自助」の取り組みを確認しましょう

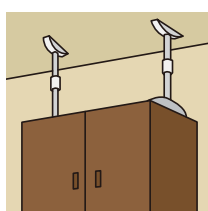
① 備蓄品を備えましょう

水・食料・携帯トイレを最低3日分(推奨1週間程度)は確保しておくことが必要です。



② 家具の転倒防止について確認しましょう

建物が無事でも家具が転倒すると非常に危険です。転倒等防止の点検と対策が必要です。



③ 地域にある自主防災組織に参加して災害に備えましょう

組織のない地域では町会や集合住宅などを単位として自主防災組織を作りましょう。加入・設立については防災課にご相談ください。

