

# 教育・文化

## 1 学校教育（市立小・中学校）

### 1 学校別、学年別学級数、児童・生徒数及び教員数

#### ●小学校

(4.5.1)

学校名	児童数							学級数							特別 支援 学級	教 員 数	職 員 数
								通常の学級									
	計	1年	2年	3年	4年	5年	6年	計	1年	2年	3年	4年	5年	6年			
第一小	540	98	92	104	87	85	74	17	3	3	3	3	3	2	—	26	1
第二小	460	94	87	67	77	80	55	14	3	3	2	2	2	2	—	21	1
第三小	451	60	99	76	73	74	69	14	2	3	3	2	2	2	2	23	1
	(15)	(4)	(1)	(4)	(3)	(2)	(1)										
第四小	369	61	59	52	68	70	59	12	2	2	2	2	2	2	—	26	1
第五小	493	74	102	79	83	69	86	17	3	3	3	3	2	3	—	25	1
大野田小	802	153	138	142	113	133	123	25	5	4	5	3	4	4	4	39	1
	(23)	(1)	(1)	(3)	(3)	(7)	(8)										
境南小	594	115	103	96	112	82	86	20	4	4	3	3	3	3	4	31	2
	(22)	(5)	(2)	(5)	(3)	(3)	(4)										
本宿小	404	68	64	77	58	72	65	13	2	2	3	2	2	2	—	21	2
千川小	327	68	63	54	57	40	45	11	2	2	2	2	1	2	—	25	1
井之頭小	614	111	108	120	84	101	90	21	4	4	4	3	3	3	—	37	1
関前南小	391	80	69	55	68	69	50	13	3	2	2	2	2	2	—	22	1
桜野小	931	140	151	159	158	150	173	27	4	5	5	4	4	5	4	53	2
総数	6,376	1,122	1,135	1,081	1,038	1,025	975	204	37	37	37	31	30	32	14	349	15
	(60)	(10)	(4)	(12)	(9)	(12)	(13)										

(注)1 ( )は、特別支援学級に在籍する児童で外数。

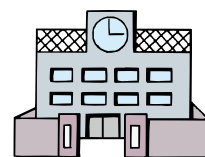
2 職員数は都費負担職員数(本務者のみ)。

3 桜野小の特別支援学級は、通級学級のため在籍する児童は無し。

#### ●中学校

(4.5.1)

学校名	生徒数				学級数					教 員 数	職 員 数
					通常の学級						
	計	1年	2年	3年	計	1年	2年	3年			
第一中	341	104	120	117	9	3	3	3	1	25	1
第二中	401	126	131	144	12	4	4	4	—	29	1
第三中	309	99	98	112	9	3	3	3	—	19	1
第四中	468	160	149	159	12	4	4	4	5	33	1
	(29)	(10)	(8)	(11)							
第五中	225	77	70	78	6	2	2	2	—	17	1
第六中	245	86	74	85	8	3	2	3	1	19	1
	(1)	(—)	(1)	(—)							
総数	1,989	652	642	695	56	19	18	19	7	142	6
	(30)	(10)	(9)	(11)							



(注)1 ( )は、特別支援学級に在籍する生徒で外数。

2 職員数は都費負担職員数(本務者のみ)。

3 第一中の特別支援学級は、通級学級のため在籍する生徒は無し。

## 2 学校別敷地面積及び校舎面積

### ●小学校

(4.5.1)

学 校 名	児 童 数	敷地面積 (㎡)	校舎面積 (㎡)	児童 1 人当たり 敷地面積 (㎡)	児童 1 人当たり 校舎面積 (㎡)
第 一 小	540	10,591	6,105	19.6	8.3
第 二 小	460	9,855	5,842	21.4	10.9
第 三 小	466	12,228	7,111	26.2	10.7
第 四 小	369	13,045	7,140	35.4	16.8
第 五 小	493	9,902	6,852	20.1	12.1
大 野 田 小	825	15,052	14,023	18.2	13.7
境 南 小	616	14,203	8,817	23.1	13.2
本 宿 小	404	11,518	7,820	28.5	16.0
千 川 小	327	10,427	10,109	31.9	24.7
井 之 頭 小	614	10,223	7,697	16.6	10.3
関 前 南 小	391	14,778	4,383	37.8	9.5
桜 野 小	931	12,821	10,835	13.8	10.4
<b>合 計</b>	<b>6,436</b>	<b>144,643</b>	<b>96,734</b>	<b>22.5</b>	<b>12.5</b>

### ●中学校

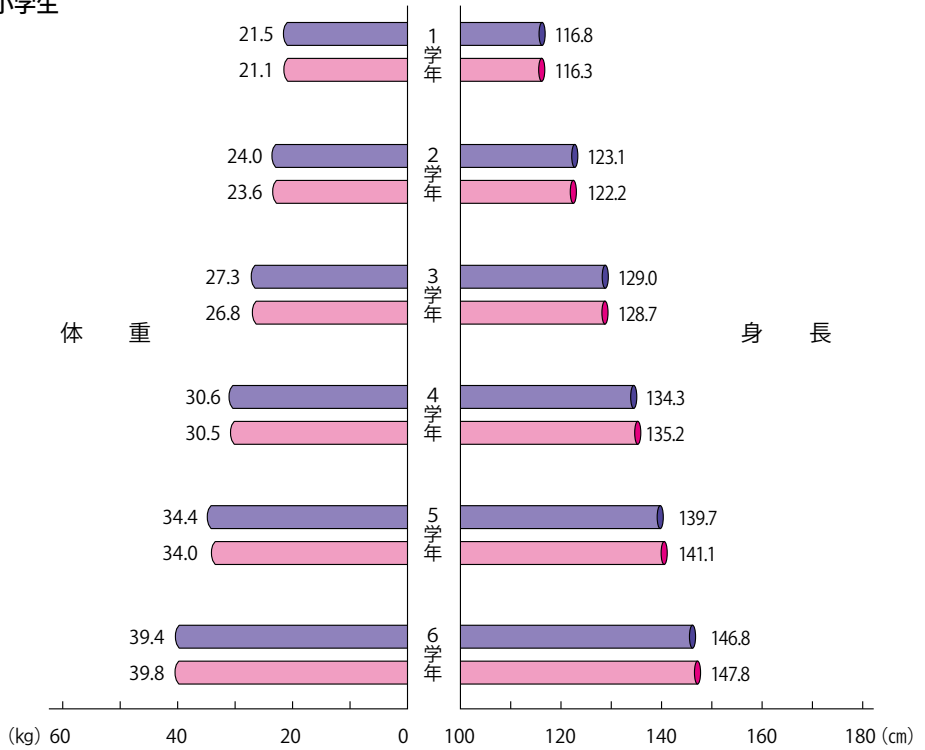
(4.5.1)

学 校 名	生 徒 数	敷地面積 (㎡)	校舎面積 (㎡)	生徒 1 人当たり 敷地面積 (㎡)	生徒 1 人当たり 校舎面積 (㎡)
第 一 中	341	15,520	10,684	45.5	22.7
第 二 中	401	15,098	9,341	37.7	15.0
第 三 中	309	14,587	8,771	47.2	22.2
第 四 中	497	19,997	15,989	40.2	24.3
第 五 中	225	19,549	7,000	86.9	24.0
第 六 中	246	12,697	8,017	51.6	24.9
<b>合 計</b>	<b>2,019</b>	<b>97,448</b>	<b>59,802</b>	<b>48.3</b>	<b>21.9</b>

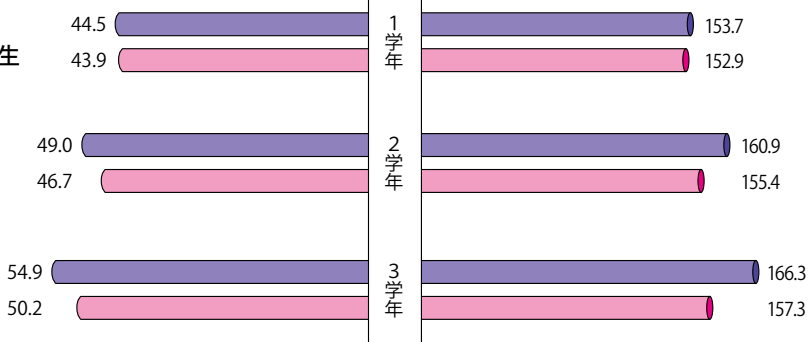
### 3 児童・生徒の体位の状況

(3年度)

●小学生



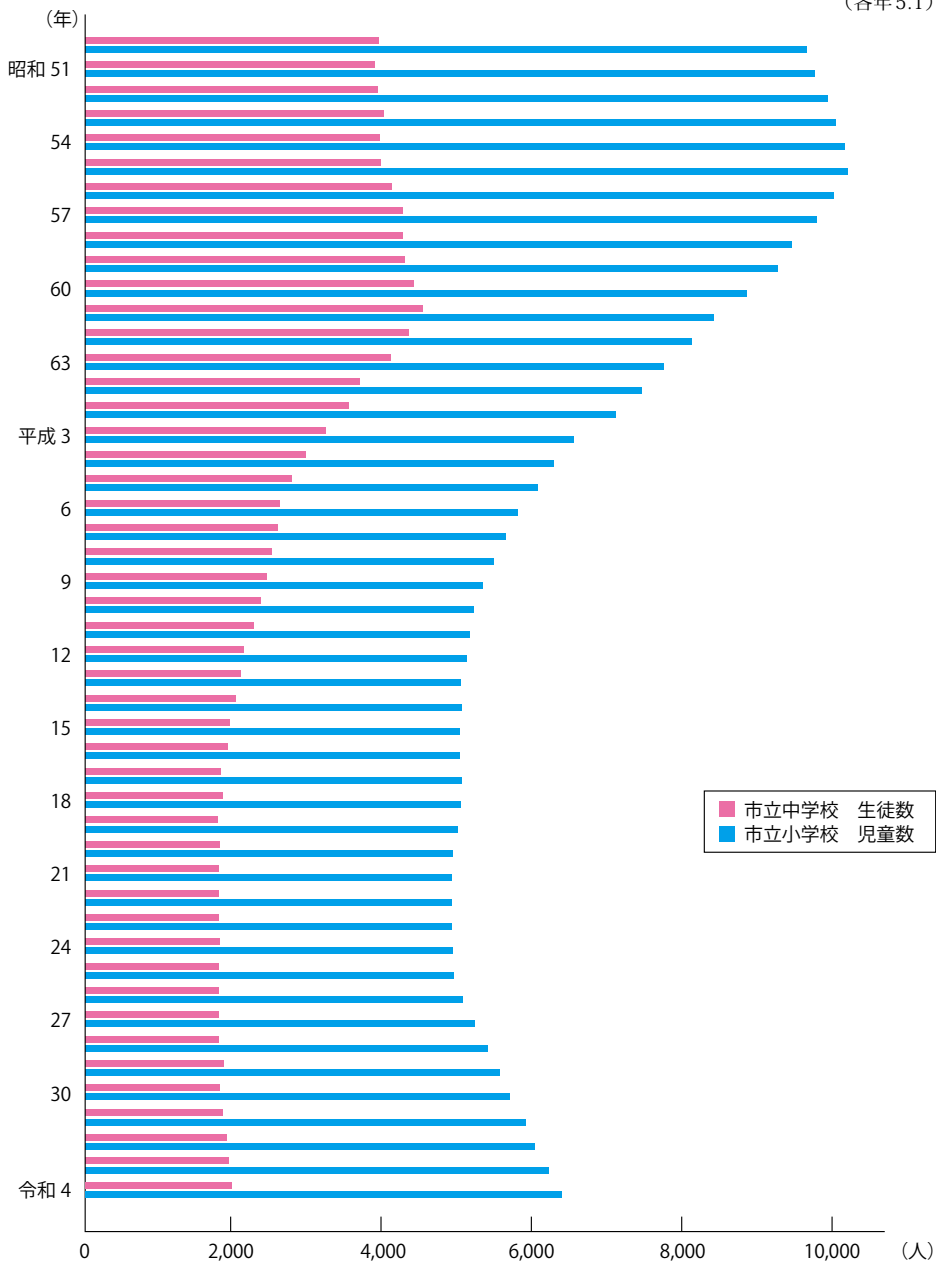
●中学生



男子   
 女子

## 4 児童・生徒数の推移

(各年5.1)



## 2 学校教育（幼稚園・私立及び都立学校）

### 1 年齢別園児数の推移

#### ●幼稚園

（各年5.1）

年	園数	年 齢 別 園 児 数				年 齢 別 学 級 数				教員数
		満3・3歳児	4歳児	5歳児	計	満3・3歳児	4歳児	5歳児	計	
25	12	632	664	702	1,998	33	26	27	86	152
26	12	658	679	668	2,005	31	28	26	85	162
27	12	608	688	694	1,990	31	27	27	85	159
28	12	585	652	683	1,920	31	27	26	84	155
29	12	608	621	655	1,884	30	27	26	83	158
30	12	641	633	645	1,919	31	26	26	83	163
元	12	592	661	629	1,882	30	27	25	82	191
2	12	546	623	670	1,839	30	26	26	82	196
3	12	516	571	637	1,724	31	26	26	83	200
4	12	493	536	583	1,612	33	23	24	80	198

### 2 学校別、学年別学級数、児童数・生徒・学生及び教員数

#### ●小学校

（4.5.1）

学校名	児 童 数							学 級 数							教員数
	1年	2年	3年	4年	5年	6年	計	1年	2年	3年	4年	5年	6年	計	
聖徳学園小	66	60	63	60	66	61	376	2	2	2	2	2	2	12	34
成蹊小	112	112	111	119	124	127	705	4	4	4	5	4	4	25	52
うち国際学級	—	—	—	8	—	—	8	—	—	—	1	—	—	1	—
武蔵野東小	92	95	95	92	95	93	562	5	5	5	5	5	5	30	67
うち特別支援学級	27	29	31	30	30	32	179	3	3	3	3	3	3	18	—
計	270	267	269	271	285	281	1,643	11	11	11	12	11	11	67	153

（注）教員数は兼務者を含む。

#### ●中学校

（4.5.1）

学 校 名	生 徒 数				学 級 数				教員数
	1年	2年	3年	計	1年	2年	3年	計	
都立 武蔵高等学校附属中	161	160	119	440	4	4	3	11	77
私立 聖徳学園中	147	132	97	376	4	4	3	11	24
成蹊中	268	269	281	818	8	7	7	22	74
藤村女子中	22	17	25	64	2	2	2	6	13
吉祥女子中	248	243	253	744	6	6	6	18	76
小計	685	661	656	2,002	20	19	18	57	187
計	846	821	775	2,442	24	23	21	68	264

（注）教員数は兼務者を含む。

## ●高等学校

(4.5.1)

学校名		生徒数				学級数				教員数
		1年	2年	3年	計	1年	2年	3年	計	
都立	武蔵高等学校	119	107	190	416	3	3	5	11	77
	武蔵野北高等学校	240	233	234	707	6	6	6	18	57
	小計	359	340	424	1,123	9	9	11	29	134
私立	聖徳学園高等学校	224	205	144	573	8	7	5	20	57
	吉祥女子高等学校	289	277	245	811	7	7	7	21	89
	成蹊高等学校	341	319	326	986	8	8	8	24	76
	藤村女子高等学校	93	101	140	334	4	5	6	15	45
	小計	947	902	855	2,704	27	27	26	80	267
計		1,306	1,242	1,279	3,827	36	36	37	109	401

(注) 教員数は兼務者を含む。

## ●大学

(4.5.1)

学校名			学生数						教員数	
			1年	2年	3年	4年	5年	6年		計
成蹊大学	大学		1,990	1,906	1,831	1,879	—	—	7,606	648
	大学院	前期	70	78	—	—	—	—	148	
		後期	4	4	7	—	—	—	15	
		専門職	—	—	—	—	—	—	—	
亜細亜大学	大学		1,613	1,550	1,524	1,597	—	—	6,284	492
	大学院	留学生別科	16	—	—	—	—	—	—	
		前期	42	52	—	—	—	—	94	
		後期	1	2	1	—	—	—	4	
日本獣医生命科学大学	大学		347	344	324	367	84	100	1,566	216
	大学院	前期	22	16	—	—	—	—	38	
		後期	8	5	4	7	—	—	24	
		一貫	—	—	—	—	—	—	—	
計			4,113	3,957	3,691	3,850	84	100	15,779	1,356

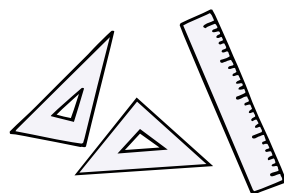
(注) 教員数は兼務者を含む。

## ●専修学校・各種学校

(4.5.1)

区分	学校数	生徒数	教員数
専修学校	6	1,890	198

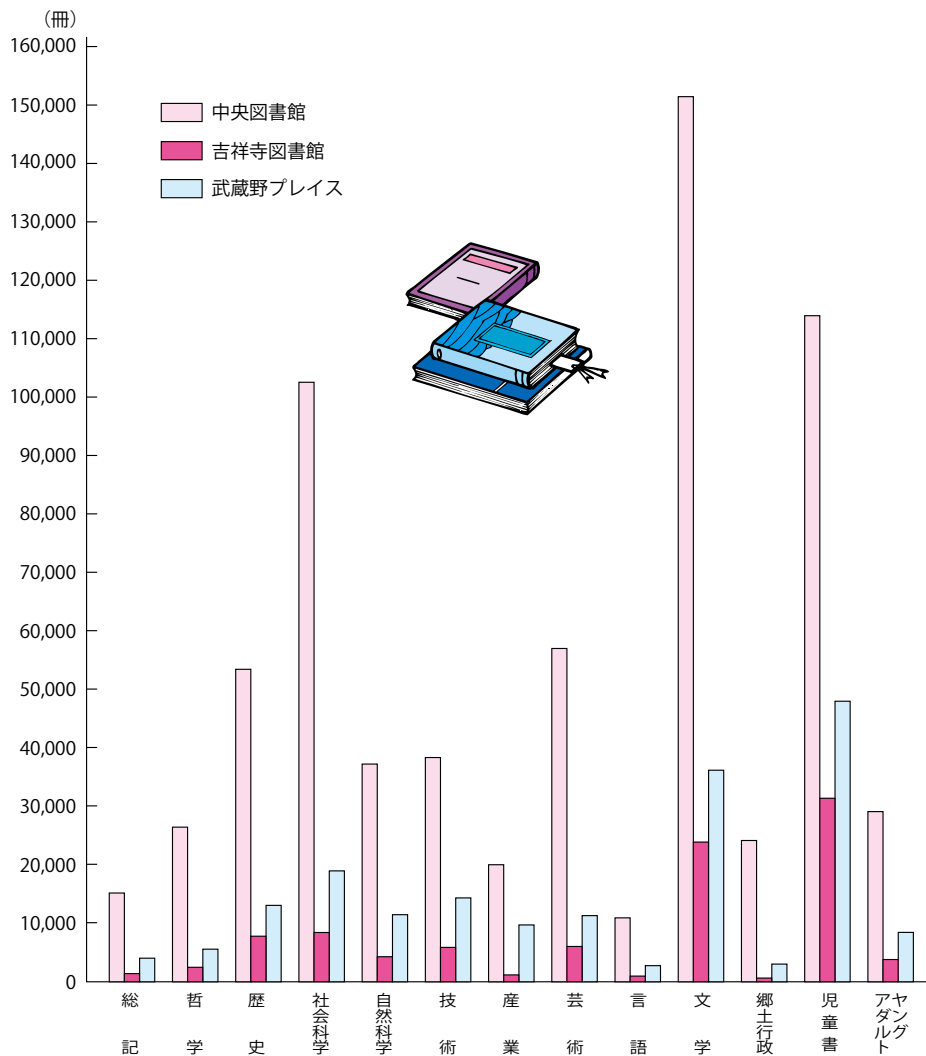
(注) 教員数は兼務者を含む。



### 3 教育・文化施設

#### 1 図書館別蔵書数

(3年度)



区分	蔵書数	総記	哲学	歴史	社会科学	自然科学	技術	産業	芸術	言語	文学	郷土行政	児童書	ヤングアダルト
中央図書館	679,714	17,537	25,719	51,848	102,308	37,129	38,542	19,763	56,470	10,514	151,994	24,386	114,099	29,405
吉祥寺図書館	100,795	1,787	2,494	7,963	8,038	4,443	5,579	1,952	6,370	1,550	24,013	1,240	31,128	4,238
武蔵野プレイス	185,964	4,070	5,290	12,775	19,022	11,331	14,678	4,746	15,809	2,678	36,101	3,066	48,559	7,839

## 2 26 市の教育・文化施設

(単位：館、冊)

(2.5.1)

市名	図書館		公民館	博物館	青少年施設	女性対象/ 男女平等 推進 施設	生涯学習 センター	その他の 施設
	館数	蔵書数						
武蔵野市	3 (一)	932,167	—	1	—	—	—	1
八王子市	9 (3)	1,673,056	—	2	1	—	3	3
立川市	9 (一)	984,502	—	2	—	1	—	17
三鷹市	5 (4)	743,111	—	—	—	1	1	2
青梅市	10 (一)	607,589	—	2	—	—	1	1
府中市	13 (12)	1,520,067	11	4	1	1	1	—
昭島市	4 (一)	382,285	1	1	1	—	—	11
調布市	11 (10)	1,383,916	3	4	2	—	1	—
町田市	8 (7)	1,201,983	1	3	2	1	1	4
小金井市	5 (1)	486,682	5	1	1	—	—	—
小平市	11 (10)	1,218,579	11	2	—	—	—	—
日野市	7 (6)	843,715	1	1	—	1	—	4
東村山市	5 (4)	740,308	5	1	—	—	—	2
国分寺市	6 (1)	617,284	5	1	—	1	—	3
国立市	7 (6)	360,276	1	1	—	1	—	1
福生市	4 (3)	455,686	3	1	—	—	—	5
狛江市	1 (一)	201,995	2	—	—	—	—	—
東大和市	3 (2)	955,234	5	1	—	—	—	—
清瀬市	6 (5)	431,546	—	1	—	1	1	1
東久留米市	4 (一)	471,632	—	1	—	—	1	—
武蔵村山市	2 (1)	101,266	2	2	—	—	—	—
多摩市	8 (6)	753,050	2	2	1	1	—	3
稲城市	6 (4)	651,688	5	—	—	—	—	—
羽村市	5 (4)	416,189	—	1	1	—	1	—
あきる野市	4 (2)	612,737	1	2	—	—	—	1
西東京市	6 (5)	797,273	6	1	—	1	—	—
計	162 (96)	19,543,816	70	38	10	10	11	59

資料：「東京市町村自治調査会」(多摩地域データブック)

(注) 1 ( )は地域センター等に併設するもので内数。

2 博物館には博物館相当施設・博物館類似施設を含む。

3 市によって名称分類に違いがあるため施設数の詳細については、各市にお問い合わせください。

4 図書館数に社会教育会館も含む。