

# むさしのばやしチビッコ教室

むさしの おと みらい つた 武蔵野の音を未来に伝えるのはきみだ！ いっしょ えんどう 一緒にステージで演奏しよう！

ねん まえ むさしの し つた  
「むさしのばやし」は、160年も前から武蔵野市に伝わる

ねいろ し  
「たいこ・ふえ・かね」の音色でかなでる「おはやし」です。市

むけいみんぞくぶんかざい してい でんとう  
の「無形民俗文化財」にも指定されている伝統あるもので

むさしの しきょういくいんかい きょうどげいのう こうせい  
す。武蔵野市教育委員会では、この郷土芸能を後世に

つた かんが しょうちゅうがくせい たいしゅう きょうしつ かいさい  
伝えたいと考え、小中学生を対象に教室を開催しています。



きょうしつ ことし ねんめ おうぼ ま  
「むさしのばやしチビッコ教室」は、今年で48年目をむかえます。みなさんのご応募をお待ちしています！

**期 間** 令和5年4月8日～10月14日の土曜日 全18回程度予定

※会場が使用できない日は中止となります。

**時 間** 午後2時00分～3時00分

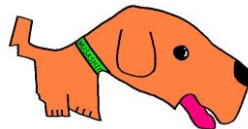
**会 場** 武蔵野市立第一中学校 3階視聴覚室

**対 象** 市内在住・在学の小学校3年生～6年生（初級）

**定 員** 20名（多数の場合抽選）

**費 用** 1,200円（バチ代）

**指 導** むさしのばやし保存会



©武蔵野ふるさと歴史館公式キャラクター むーくん

3月22日（水）  
締切です！

## ♪ 申込方法 ♪

以下の専用申込みフォームからお申込みください。

URL → <https://www.shinsei.elg-front.jp/tokyo2/uketsuke/form.do?id=1675837036024>

※申込みフォームには歴史館HPからもアクセスいただけます。

※迷惑メール対策等をしている場合は、「elg-front.jp」から連絡が届くように設定してください。

お申込みいただいた方には ①お申込み完了時点 ②当落のご連絡 の2回、確認のメールが届きます。

ご自身のメールアドレスをお間違いの無いようお申込みください。

キャリアメール（××docomo.ne.jp、××au.com、××softbank.ne.jpなど）には返信が届かない場合がありますのでそれ以外のメールアドレスをご利用ください。

返信がない場合は、一旦、**迷惑メールフォルダ**をご確認の上、当館までご連絡ください。



※抽選結果のお知らせまで、締切日より数日お時間をいただきます。ご了承ください。

むさしのししていむけいみんぞくぶんかざい  
武蔵野市指定無形民俗文化財

でんとうげいのう けいしょう  
伝統芸能 「むさしのばやし」を継承しよう!

「むさしのばやし」の誕生は、今から約160年前、文久2年（1862）

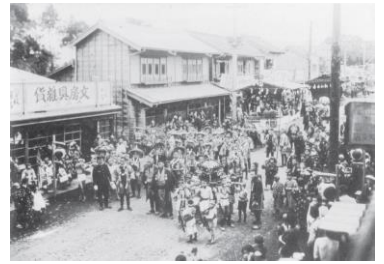
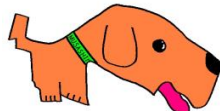
に武蔵野八幡神社のお祭りを賑やかにするために生まれたといわれて

います。正月の獅子舞の踊りに沢山の見物客が集まった時代もあれば、

おはやしに参加する人が少なくなり、技を伝えていくのが難しくなっ

た時代もありました。現在は「むさしのばやし保存会」がおはやしを伝

え、守っています。



— 参加したみんなの声を紹介します —

「正座はきついけど、太鼓をたたくのは楽しい！」

「むずかしいリズムでもだんだんつかめるようになった。」

「さいしょはどきどきしたけど、友だちがたくさんできた。」

「上達してきた！はやく笛を吹いてみたい。」

チビッコ教室は練習の経験によって級（クラス）が分かります。まずは初級からのスタートです。もっと練習したい人は中学3年生まで続けられます。いつもの練習は、級ごとに行いますが、夏の特別教室（8月予定）や発表会（10月予定）への出演などは、お兄さんやお姉さんと一緒です。

— 新型コロナウイルス感染症感染拡大防止の取組 —

本講座の受講にあたって新型コロナウイルス感染症感染拡大防止のため、手指の消毒の徹底やマスクの着用をお願いすることもあります。また、状況に応じて休講する場合がございます。ご了承ください。