

令和4年度上半期基幹型及び在宅介護・地域包括支援センター業務報告

1 組織・運営体制及びエリア別高齢者人口

(1) 基幹型地域包括支援センター（市直営）

主な資格	保健師及び 看護師	社会福祉士	主任介護 支援 専門員	介護支援 専門員	一般事務	計
市職員	5 *1				1	6
関連法人派遣受入		1	1			2
会計年度任用職員		1 *2	2	1 *3		4
計	5	2	3	1	1	12

(令和4年9月30日現在)

- *1 うち保健師1人は、認知症コーディネーターリーダー（認知症地域支援推進員）
 *2 社会福祉士1人は、生活支援コーディネーター
 *3 介護支援専門員（会計年度任用職員）1人は、指定介護予防支援事業所業務の専任。

(2) 在宅介護・地域包括支援センター

在宅介護・地域包括 支援センター	ゆとりえ	吉祥寺本町	高齢者総合 センター	吉祥寺 ナッシングホーム	桜堤 ケアハウス	武蔵野 赤十字	総数
受託法人名	社会福祉法人 武蔵野	特定非営利活 動法人 日本ア ビリティーズ協会	公益財団法人 武蔵野市福祉 公社	社会福祉法人 至誠学舎東京	社会福祉法人 武蔵野	日本赤十字社 東京都支部	
担当地区	吉祥寺東町 吉祥寺南町 御殿山1丁目	御殿山2丁目 吉祥寺本町	中町・西久保 緑町・八幡町	吉祥寺北町	関前・境・桜 堤	境南町	
職員配置数*1 ()は令和3年度	7 (7)	4.5 (4.5)	9 (9)	5 (5)	7 (7)	5 (5)	37.5 (37.5)
地域包括 支援 配置	保健師	1	1	1	1	1	6
	社会福祉士	1		1	1	1	5
	主任介護 支援専門員	1	1	1	1	1	6
介護支援専門員等	3	2.5 *2	6	2	3	1	18.5
生活支援コーディネーター (第2層)*3	1	1	1	1	1	1	6
人口 *4	28,496	13,742	39,485	16,422	35,007	15,108	148,260
高齢者人口 *4	6,939	2,933	8,919	3,790	7,057	3,444	33,082
高齢化率	24.35%	21.34%	22.59%	23.08%	20.16%	22.80%	22.31%
75歳以上高齢者人口	3,933	1,592	4,799	2,164	3,916	1,894	18,298
後期高齢化率	13.80%	11.58%	12.15%	13.18%	11.19%	12.54%	12.34%
職員1人当たりの 高齢者数 ()は令和3年度	991 (987)	651 (650)	991 (984)	758 (760)	1,008 (1,003)	689 (684)	882 (878)

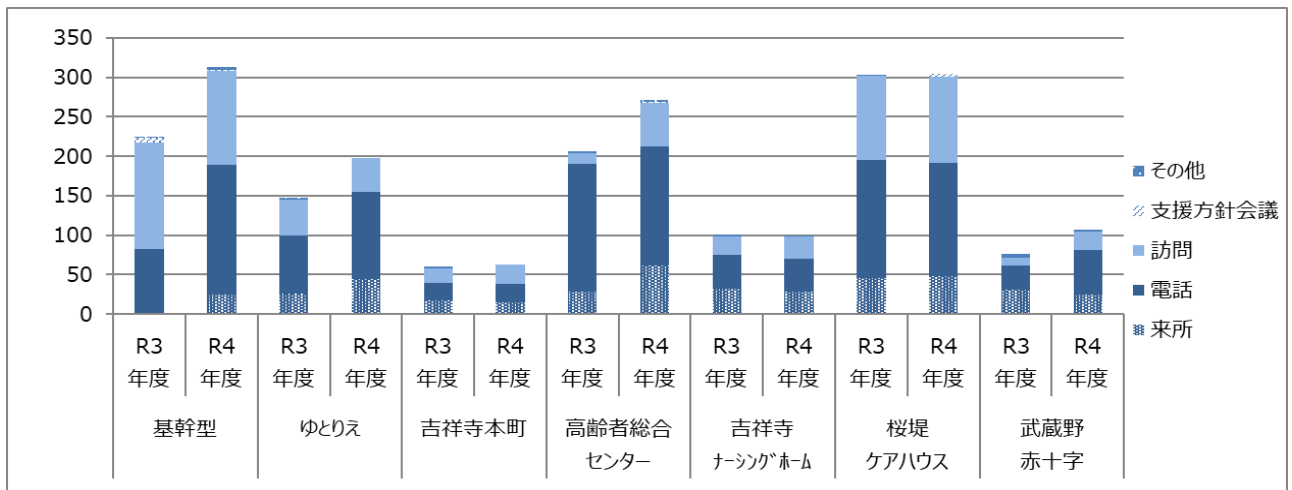
(令和4年9月30日現在)

- *1 定数
 *2 兼務者は0.5人として計上
 *3 生活支援コーディネーター（第2層）については、再掲あり。
 *3 人口、高齢者人口については、令和4年10月1日現在

2 総合相談支援業務

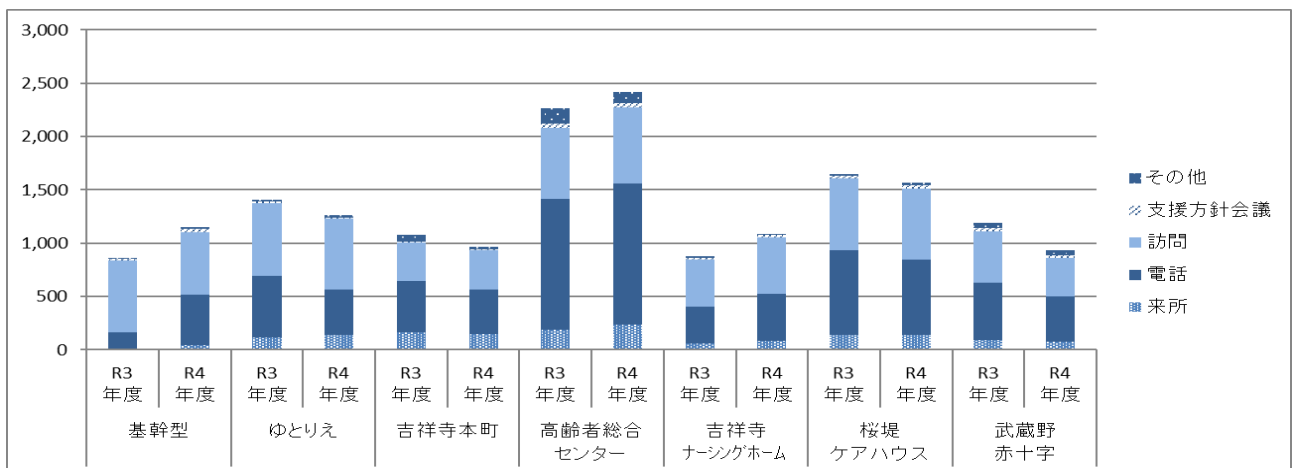
(1)新規相談実人数

	基幹型		ゆとりえ		吉祥寺本町		高齢者総合センター		吉祥寺 ナッシングホーム		桜堤 ケアハウス		武蔵野 赤十字	
	R3年度	R4年度	R3年度	R4年度	R3年度	R4年度	R3年度	R4年度	R3年度	R4年度	R3年度	R4年度	R3年度	R4年度
来所	2	25	26	45	17	15	29	62	32	28	46	48	31	25
電話	80	164	74	110	22	23	161	150	43	42	149	144	31	56
訪問	136	119	45	43	19	25	14	56	24	29	107	109	9	23
支援方針会議	5	2	0	0	0	0	0	1	0	0	0	3	0	0
その他	1	3	2	0	2	0	2	2	2	1	1	0	5	3
合計	224	313	147	198	60	63	206	271	101	100	303	304	76	107



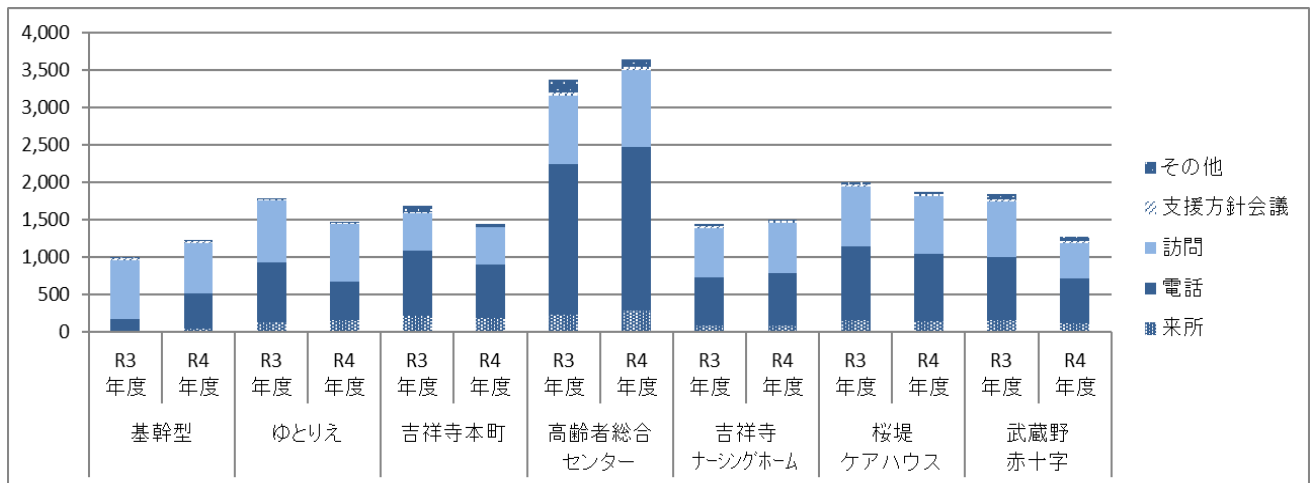
(2)相談実人数 (新規+継続)

	基幹型		ゆとりえ		吉祥寺本町		高齢者総合センター		吉祥寺 ナッシングホーム		桜堤 ケアハウス		武蔵野 赤十字	
	R3年度	R4年度	R3年度	R4年度	R3年度	R4年度	R3年度	R4年度	R3年度	R4年度	R3年度	R4年度	R3年度	R4年度
来所	11	43	116	138	164	146	189	236	61	86	141	140	88	77
電話	151	475	577	427	484	422	1,225	1,324	341	438	789	709	540	420
訪問	673	583	683	668	358	369	669	717	440	532	674	662	484	367
支援方針会議	18	36	11	9	9	5	34	34	22	20	25	32	28	24
その他	1	12	18	17	62	25	152	103	12	11	22	24	54	49
合計	854	1,149	1,405	1,259	1,077	967	2,269	2,414	876	1,087	1,651	1,567	1,194	937



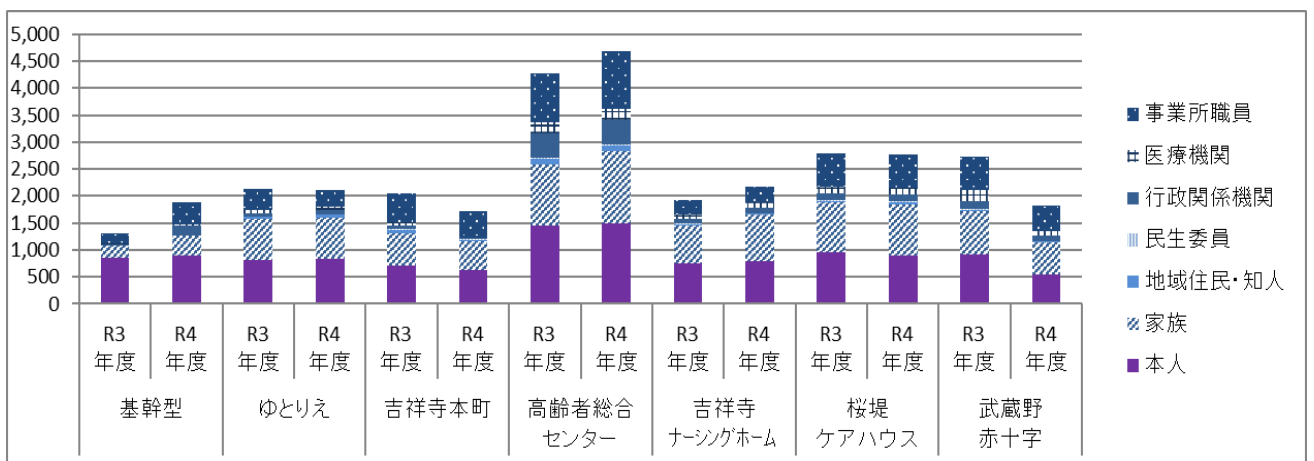
(3)相談支援業務延べ数

	基幹型		ゆとりえ		吉祥寺本町		高齢者総合センター		吉祥寺ナーシングホーム		桜堤ケアハウス		武蔵野赤十字	
	R3年度	R4年度	R3年度	R4年度	R3年度	R4年度	R3年度	R4年度	R3年度	R4年度	R3年度	R4年度	R3年度	R4年度
来所	11	43	124	152	221	183	232	281	82	90	153	145	155	112
電話	162	469	806	519	859	715	2,004	2,183	639	695	983	902	848	602
訪問	786	672	823	775	510	498	922	1,036	662	678	809	763	737	471
支援方針会議	20	33	11	9	8	5	36	38	28	20	27	31	35	31
その他	1	12	21	18	90	44	179	109	25	11	30	25	61	57
合計	980	1,229	1,785	1,473	1,688	1,445	3,373	3,647	1,436	1,494	2,002	1,866	1,836	1,273



(4)相談者の区分

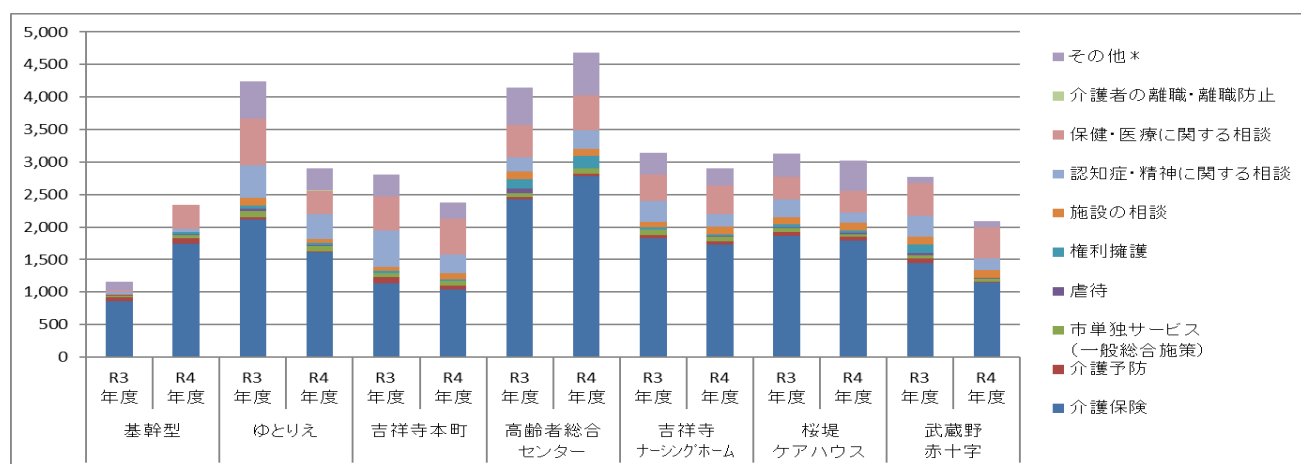
	基幹型		ゆとりえ		吉祥寺本町		高齢者総合センター		吉祥寺ナーシングホーム		桜堤ケアハウス		武蔵野赤十字	
	R3年度	R4年度	R3年度	R4年度	R3年度	R4年度	R3年度	R4年度	R3年度	R4年度	R3年度	R4年度	R3年度	R4年度
本人	845	892	813	825	713	625	1,447	1,488	740	784	952	896	919	545
家族	234	369	770	772	594	532	1,138	1,348	712	867	923	944	794	596
地域住民・知人	4	7	36	59	55	28	101	93	27	25	32	46	23	17
民生委員	0	1	4	5	27	28	19	29	9	11	14	12	16	8
行政関係機関	21	174	63	72	59	3	456	452	87	100	126	121	152	100
医療機関	16	23	63	66	55	6	202	213	87	103	124	136	202	85
事業所職員	178	416	390	317	555	494	909	1,066	267	287	624	620	617	471
合計	1,298	1,882	2,139	2,594	2,058	1,716	4,272	4,689	1,929	2,177	2,795	2,775	2,723	1,822



(5)相談内容（件）

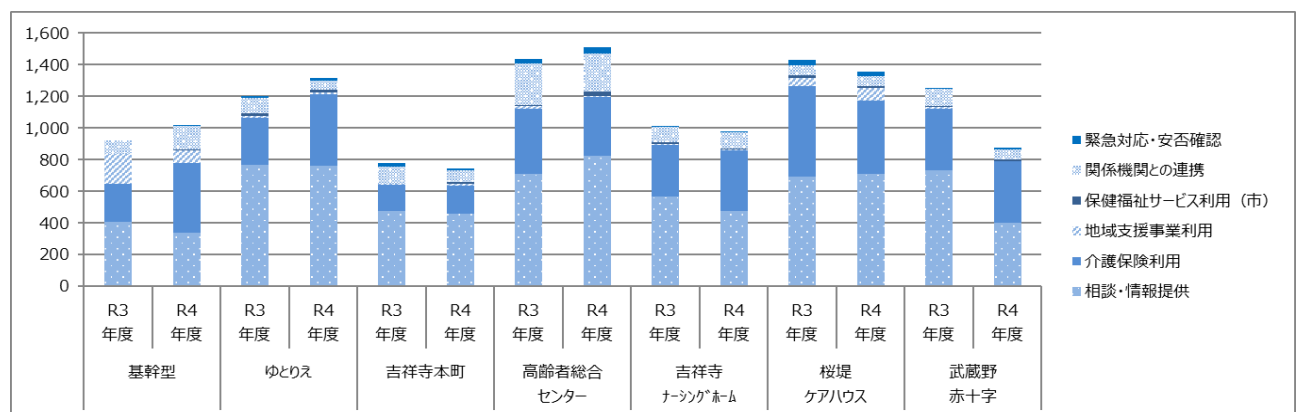
	基幹型		ゆとりえ		吉祥寺本町		高齢者総合センター		吉祥寺 ナッシングホーム		桜堤 ケアハウス		武蔵野 赤十字	
	R3年度	R4年度	R3年度	R4年度	R3年度	R4年度	R3年度	R4年度	R3年度	R4年度	R3年度	R4年度	R3年度	R4年度
介護保険	864	1,749	2,116	1,616	1,134	1,039	2,429	2,788	1,824	1,732	1,866	1,794	1,447	1,141
介護予防	52	76	34	11	102	60	27	30	57	52	53	58	74	13
市単独サービス（一般総合施策）	22	50	93	82	49	69	65	80	77	65	62	35	38	56
虐待	22	13	33	16	0	1	68	5	6	11	15	20	36	4
権利擁護	1	30	56	25	45	28	144	192	30	29	49	44	137	3
施設の相談	11	5	114	61	52	92	121	102	83	121	103	113	118	117
認知症・精神に関する相談	27	53	500	389	568	282	220	291	323	185	272	161	319	188
保健・医療に関する相談	27	365	723	362	519	557	492	541	409	440	347	327	511	470
介護者の離職・離職防止	0	0	4	2	0	1	0	0	0	2	0	1	0	0
その他*	130	0	563	333	344	247	582	653	329	270	359	471	97	100
合計	1,156	2,341	4,236	2,897	2,813	2,376	4,148	4,682	3,138	2,907	3,126	3,024	2,777	2,092

* その他… 障害者施策に関する相談、住まい、年金等経済的事項、家庭的事項、安否確認等



(6)訪問による相談結果（件）

	基幹型		ゆとりえ		吉祥寺本町		高齢者総合センター		吉祥寺 ナッシングホーム		桜堤 ケアハウス		武蔵野 赤十字	
	R3年度	R4年度	R3年度	R4年度	R3年度	R4年度	R3年度	R4年度	R3年度	R4年度	R3年度	R4年度	R3年度	R4年度
相談・情報提供	404	336	768	761	478	461	707	824	567	476	691	710	733	403
介護保険利用	244	444	298	449	163	176	415	374	326	381	575	463	391	385
地域支援事業利用	186	81	9	17	7	11	14	5	7	7	51	80	6	1
保健福祉サービス利用（市）	2	2	20	16	1	12	10	27	10	8	17	12	7	11
関係機関との連携	87	147	97	55	108	71	260	241	95	103	63	61	108	62
緊急対応・安否確認	0	3	11	17	20	15	27	37	3	5	35	30	7	13
合計	923	1,013	1,203	1,315	777	746	1,433	1,508	1,008	980	1,432	1,356	1,252	875



3 権利擁護業務

(1) 高齢者虐待通報

■ 高齢者虐待関係 (令和4年4月～令和4年9月)

(1) 虐待通報

(延人数)	令和4年度 上半期実績	令和3年度 上半期実績
虐待通報	23	18
うち、虐待・疑い認定数	4	8
うち、虐待・疑いではないと判断	19	10
その他 ※	0	0

※令和3年度 認定数は8だが、同一人物に対する通報が複数回のため、実人数は7名

※事実確認、経過観察中

【被虐待者の状況】

○性別 (実人数)		令和4年度 上半期実績	令和3年度 上半期実績
男		2	2
女		2	5
合計		4	7

○年齢別 (実人数)		令和4年度 上半期実績	令和3年度 上半期実績
65歳未満		0	0
65～74		0	1
75～84		2	5
85以上		2	1
合計		4	7

○被虐待者の要介護度 (実人数)

	令和4年度 上半期実績	令和3年度 上半期実績
なし	0	2
要支援1	0	0
要支援2	1	0
要介護1	0	0
要介護2	1	1
要介護3	2	2
要介護4	0	1
要介護5	0	1
合計	4	7

○認知症高齢者の日常生活自立度 (実人数)

	令和4年度 上半期実績	令和3年度 上半期実績
自立	0	1
I	1	0
IIa	1	3
IIb	1	2
IIIa	0	1
IIIb	0	0
IV	1	0
M	0	0
合計	4	7

○虐待の通報者 (重複回答) (延人数)

	令和4年度 上半期実績	令和3年度 上半期実績
クアマネまたは事業者	2	7
近隣・知人 (民生委員会)	0	0
被虐待者本人	1	1
虐待者自身	1	0
家族	0	0
その他	0	0
合計	4	8

○虐待の種別(重複回答) (延人数)

	令和4年度 上半期実績	令和3年度 上半期実績
身体	4	7
経済	0	0
心理	0	1
性的	0	0
放棄	0	0
合計	4	8

【養護者の状況】

○被虐待者との関係 (延人数)

令和4年度上半期実績	同居	別居	計
夫	0	0	0
妻	0	0	0
息子	3	0	3
娘	1	0	1
兄弟・姉妹	0	0	0
その他	0	0	0
計	4	0	4

○その後の状況 (延人数)

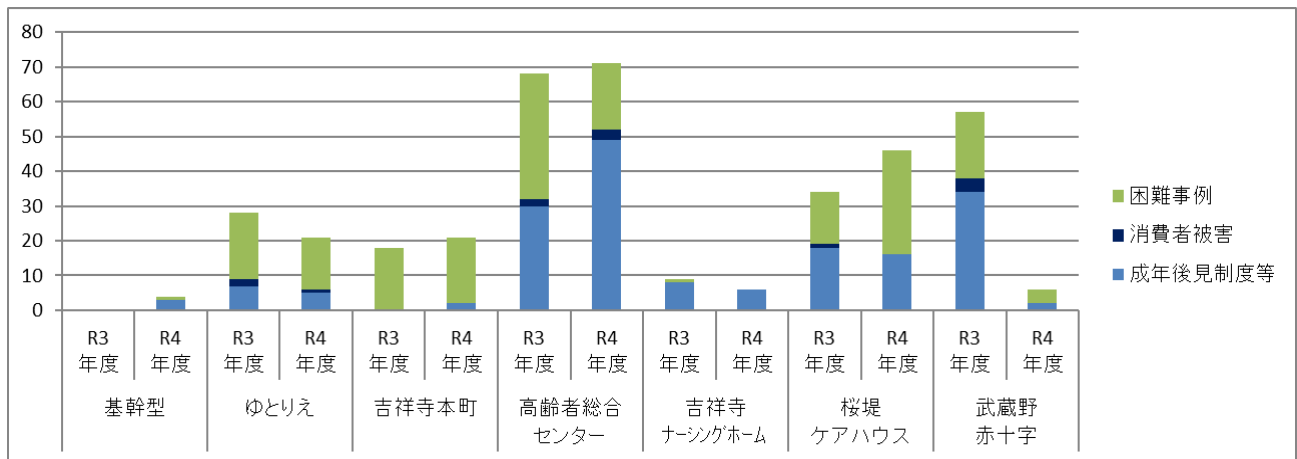
令和4年度上半期実績	
サービス調整等して在宅生活継続 (経過観察含む)	3
分離 (被虐待者が施設入所・入院)	1
〃 (被虐待者が転居)	0
〃 (養護者が入院)	0
〃 (養護者が転居)	0
合計	4

令和3年度上半期実績	同居	別居	計
夫	3	0	3
妻	1	0	1
息子	2	0	2
娘	2	0	2
兄弟・姉妹	0	0	0
その他	0	0	0
計	8	0	8

令和3年度上半期実績	
サービス調整等して在宅生活継続 (経過観察含む)	5
分離 (被虐待者が施設入所・入院)	2
〃 (被虐待者が転居)	0
〃 (養護者が入院)	0
〃 (養護者が転居)	0
合計	7

(2) 相談内容

	基幹型		ゆとりえ		吉祥寺本町		高齢者総合センター		吉祥寺ナーシングホーム		桜堤ケアハウス		武蔵野赤十字	
	R3年度	R4年度	R3年度	R4年度	R3年度	R4年度	R3年度	R4年度	R3年度	R4年度	R3年度	R4年度	R3年度	R4年度
成年後見制度等	0	3	7	5	0	2	30	49	8	6	18	16	34	2
消費者被害	0	0	2	1	0	0	2	3	0	0	1	0	4	0
困難事例	0	1	19	15	18	19	36	19	1	0	15	30	19	4
合計	0	4	28	21	18	21	68	71	9	6	34	46	57	6



(3) 困難事例の分類

分類	項目	要因	件数
1 利用者の問題	1 理解不足	① お互いに共通認識を得ても間違えた理解をする	4
		② 問題意識がない	16
		③ 判断力が不十分	17
		④ その他	2
	2 性格	① 人と関わりたくない	6
		② コミュニケーションがとれない	3
		③ その他	5
	3 その他	① 親族がいても没交渉	6
		② 身寄りがいない	3
③ 疾病により意思疎通が困難		3	
④ 認知症や心身の状態の変化が著しい		8	
⑤ その他		4	
2 介護者の問題	1 多問題家族	① 兄弟・親子間不仲	3
		② 介護に対する考え方の不一致	2
		③ 金銭トラブル	0
		④ 接近困難	1
		⑤ 介護者の病的な性格	4
		⑥ 人との関わりを拒否	1
		⑦ 判断力が不十分	5
		⑧ その他	5
	2 理解不足	① 制度理解ができない、理解しても受け入れない	5
		② 介護方法が分からない	1
		③ 問題意識がない	3
		④ 助言を受け入れない	6
		⑤ 認知症等の疾患や状態の悪化を受け入れられず、本人の性格的な問題と片付けてしまう	0
		⑥ その他	0
		⑦ その他	0

分類	項目		要因	
2 介護者の問題	3 介護力不足	11 (10)	① キーパーソン・介護者不在	3
			② 精神疾患	3
			③ 疾患がある介護者が介護せざるを得ない	0
			④ その他	5
	4 認知症・虐待	2 (2)	① 病識なし	1
			② 問題意識がない	0
			③ 不適切な介護（介護放棄、暴言・暴行など）	0
			④ その他	1
	5 その他	1 (1)	① 理由なくサービス変更	0
			② 自ら相談しなかったり、自らの状況を訴えることができない	0
③ その他			1	
3 社会資源の問題	36 (17)	1 調整が難しい	① 介護保険制度と利用者・家族の要求の溝が苦情へつながる	3
			② 家族・経済状況含め、サービス調整が難しい	13
			③ 多くの機関の関わりが必要	10
			④ その他	6
	2 必要なサービスがない	4 (4)	① 認知症・医療対応が必要で在宅・病院いずれも受け入れができない	1
			② 利用したいサービスの事業所がない	0
			③ 入所施設が満床で受け入れができない	0
			④ その他	3
4 経済的理由	7 (6)	1 経済的理由	① 金銭的理由により必要なサービスが受けられない	4
			② 不動産（土地）はあるが、金銭的に困窮	1
			③ その他	2
5 その他	6 (4)	1 ケアマネジャーの力量	① 経験不足	1
			② アセスメント不十分	0
			③ 関係機関との連携が取れていない	0
			④ サービスが機能しない	0
			⑤ 必要な専門職の関与がない	0
			⑥ 必要なサービスがみつからない	1
			⑦ 一時期に多くの問題が発生して、時間にゆとりがない	0
			⑧ その他	1
	2 関係機関との連携	3 (3)	① ケースに対する共通認識が持てないまま関わりが続き、不適切なサービス提供が続いている	0
			② 情報収集がうまくいかない	0
			③ その他	3

実人数総計…31 ()内は実人数、それ以外は延べ人数

4 介護予防ケアマネジメント業務・指定介護予防支援

(1) 要支援認定者等数・ケアプラン作成数の推移

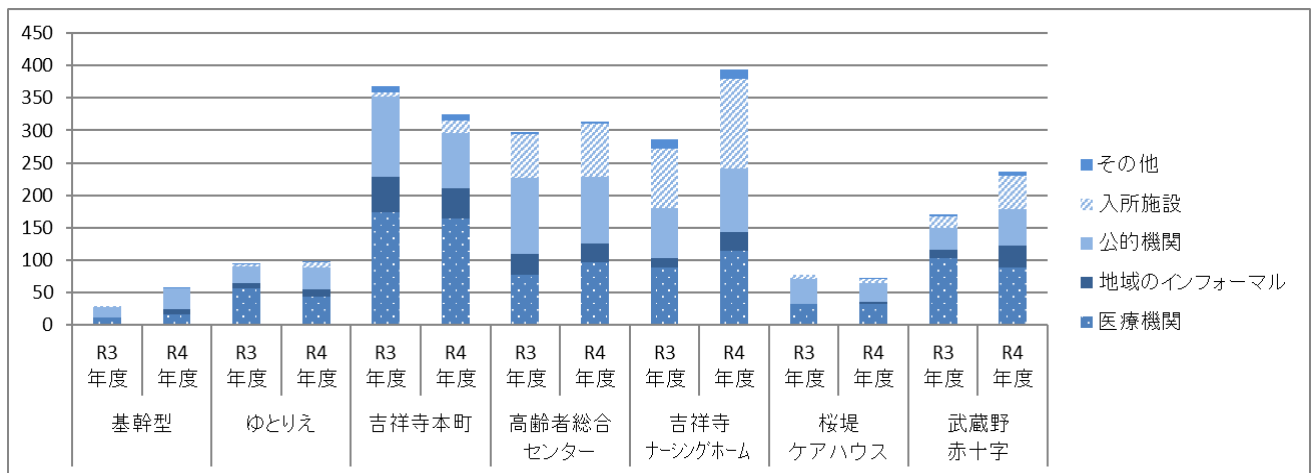
		平成30年 9月	令和元年 9月	令和2年 9月	令和3年 9月	令和4年 9月	
要支援認定者等数(人)	計	1,085	1,106	993	963	1,032	要支援認定者等数に対する割合
	事業対象者	140	132	104	79	69	
	要支援1	503	524	472	500	540	
	要支援2	442	450	417	384	423	
ケアプラン作成数(件)	計	355	339	274	245	308	29.8%
	事業対象者	94	90	74	52	48	69.6%
	要支援1	74	85	69	75	117	21.7%
	要支援2	187	164	131	118	143	33.8%
介護予防支援ケアプラン作成数*1	計	149	151	123	113	124	/
	要支援1	40	44	36	38	52	
	要支援2	109	107	87	75	72	
介護予防ケアマネジメントケアプラン作成数*2	計	206	188	151	132	184	
	事業対象者	94	90	74	52	48	
	要支援1	34	41	33	37	65	
	要支援2	78	57	44	43	71	

- * 1 介護予防給付のサービスを利用している場合のケアプラン作成数
(介護予防給付のサービス及び新総合事業を併せて利用している場合を含む。)
- * 2 総合事業のみを利用している場合のケアプラン作成数
- * 3 ()内は令和3年3月の数値

5 包括的・継続的ケアマネジメント支援業務

(1) 個別支援における他機関との連携件数

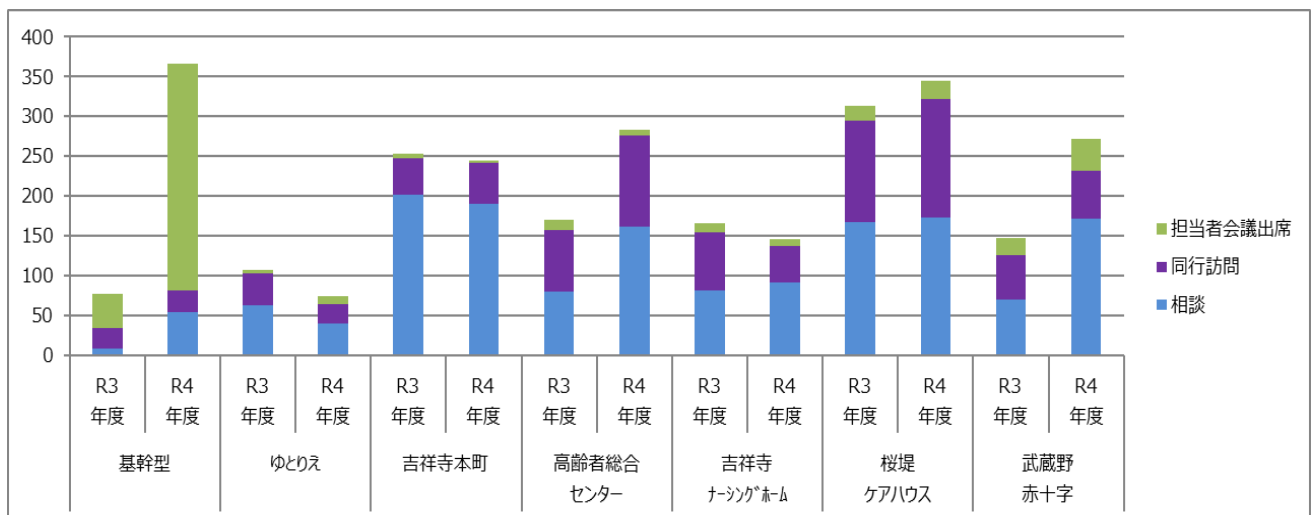
	基幹型		ゆとりえ		吉祥寺本町		高齢者総合センター		吉祥寺ナースingホーム		桜堤ケアハウス		武蔵野赤十字	
	R3年度	R4年度	R3年度	R4年度	R3年度	R4年度	R3年度	R4年度	R3年度	R4年度	R3年度	R4年度	R3年度	R4年度
医療機関	12	16	57	44	174	164	77	97	88	115	32	33	103	89
地域のインフォーマル	0	8	8	11	54	47	33	29	15	29	1	3	13	33
公的機関	15	32	26	33	124	85	117	102	78	98	38	29	34	56
入所施設	1	0	2	8	7	19	67	82	91	137	6	6	18	52
その他	0	1	1	3	9	10	4	3	14	15	0	1	2	6
合計	28	57	94	99	368	325	298	313	286	394	77	72	170	236



(2) ケアマネジャー支援

相談、同行訪問、担当者会議出席等件数

	基幹型		ゆとりえ		吉祥寺本町		高齢者総合センター		吉祥寺ナースingホーム		桜堤ケアハウス		武蔵野赤十字	
	R3年度	R4年度	R3年度	R4年度	R3年度	R4年度	R3年度	R4年度	R3年度	R4年度	R3年度	R4年度	R3年度	R4年度
相談	9	55	63	40	202	190	80	162	81	92	168	173	70	171
同行訪問	25	27	40	25	46	52	78	114	74	46	126	148	56	61
担当者会議出席	43	284	5	9	5	2	12	7	11	8	19	24	22	39
計	77	366	108	74	253	244	170	283	166	146	313	345	148	271



(3) 地域連携に係る会議出席状況

○電話 ○オンライン ○訪問

在宅介護・地域包括支援センター名	地域関係団体ならびに会議名	開催日	
ゆとりえ	福祉の会	東部福祉の会(運営委員会)	5/11、5/24、7/12、7/26、9/27
		東部福祉の会(情報交換会、暮らしの保健室mini)	4/3
		(東部フェスティバル実行委員会)	
		(ふれあい支援プロジェクト)	4/15、5/17、8/19
		東部福祉の会 若葉会	
		たんぼぼサロン	
		南町福祉の会	4/8、5/13、6/10、7/8
		南町福祉の会「カフェ君の名は」	4/22、9/24
	御殿山福祉の会	5/28	
	民生委員	民生委員定例会	7/26
	テンミリオンハウス	そーらの家	
	いきいきサロン	吉祥寺ささえあいビレッジ	4/8、5/、6/3、7/29、8/26
		公園口サロン	4/12、5/10、5/24、5/31、6/7、7/5、8/30
	老人クラブ	銀友会	9/29
		祥南クラブ	
	ラジオ体操	宮本小路公園ラジオ体操	4/8、6/10、7/8、8/12
		御殿山ラジオ体操	9/9
	その他	朋の会	4/19、5/17、6/21、7/19、8/16
		東町にここサロン	4/22、5/18、6/28、7/29、9/16
		南町二丁目会	4/22、5/27、7/22
		ルネ吉祥寺	9/28
		金メダルサロン	
		みんなでカフェ(御殿山)	
吉祥寺本町	福祉の会	吉西福祉の会	4/6、5/11、6/1、7/6、8/3、9/7、9/22、9/25
		あじさい広場	
		中央福祉の会	4/7、5/19、6/2、7/7、9/
		東部福祉の会	5/17、5/24、6/10、6/17、6/24、7/12、7/19、7/22、8/19、9/6、9/16、9/27
	(東部フェスティバル)		
	民生委員	民生委員情報交換会	
	テンミリオンハウス	くるみの木	
	いきいきサロン	御殿山サロン	5/19、6/24、7/19
		すこやかサロン	
		サウンズラボ	5/6、5/20、6/2、7/15
	老人クラブ	五日市通り禪会	
	ラジオ体操	西公園でラジオ体操	4/14、5/12、5/26、7/14、7/28、8/12、8/25、9/22
		宮本小路公園でラジオ体操	4/8、4/28、6/9、6/23、8/25、9/9
		御殿山 ラジオ体操	4/21、5/19、6/16
	その他	本町・御殿山オンラインネットワーク会議	<u>4/22</u> 、 <u>5/27</u> 、 <u>6/24</u> 、7/7、 <u>7/22</u> 、 <u>8/26</u>
きりん塾(わたしもGO)		4/12、5/10、6/14、7/12、8/9、9/13	
NPOむさしの地域若者サポートステーション		6/1、7/20、8/3	
株式会社MIHARU(もっとメイト)		8/5	

在宅介護・地域包括支援センター名	地域関係団体ならびに会議名	開催日	
高齢者総合センター	福祉の会	中央福祉の会	4/7、5/19、7/1、9/1
		大野田福祉の会	4/8、4/29、5/20
		千川地域社協	
		西久保福祉の会	
		(西久保ふれあいルーム)	
	民生委員	民生委員情報交換会	
	テンミリオンハウス	川路さん家	4/25、4/26、5/23、7/7
		くるみの木	5/17
		ふらっときたまち	
	いきいきサロン	サンサンサロン西久保	4/22、5/13、9/9
		まきばサロン	4/5、4/13、5/17、5/31
		いちょうなみ木サロン	5/18
		健康長寿になる方法を学ぶ会	7/22、8/25、8/26、9/15
		健康ウォークサロン八幡町	7/25、9/15
		むチューいきいきサロン	9/15
	老人クラブ	みどり会	
		喜楽会	5/17
		西和会	
		けやき会	4/28
	その他	西久保一丁目町会	
		西久保二丁目安心助け合いネットワーク	4/25、5/30、9/26
		UR緑町パークタウン(情報交換会含)	
		緑町都営住宅(情報交換会)	
		緑懇話会	5/26、9/30
		MIDLINO	
		ひびのさんちさんち	
		みどり薬局	7/26、8/22
立ち上げ場所・団体・内容相談			
吉祥寺ナーシングホーム	福祉の会	大野田福祉の会	8/29
		四小福祉の会	5/27
		にこカフェ	5/17
	民生委員	民生委員連絡会	7/22
	テンミリオンハウス	ふらっときたまち	5/10、6/28、7/19、8/16、9/29
		月見路	4/5、5/11、6/24、6/30、7/1、7/15、7/25、8/31、9/21、9/22
		くるみの木	
	いきいきサロン	サロン扶桑通り	4/7、4/21、5/17、6/16、7/21、8/4、8/18
		北町サロン	4/4、4/25、5/16、5/23、6/27、7/11、7/25、8/1、9/12
	老人クラブ	けやき会	
		さつき会	6/21、7/23
	その他	吉祥寺北コミセン	
		けやきコミセン	8/16、9/5
		わくらす武蔵野	9/9
都営住宅お元気プロジェクト			

在宅介護・地域包括支援センター名	地域関係団体ならびに会議名		開催日
桜堤 ケアハウス	福祉の会	関前福祉の会	
		境福祉の会	4/27
		桜野地域社協	5/13
	民生委員	民生委員定例会	7/26
	テンミリオンハウス	きんもくせい	
	いきいきサロン	なのはなサロン	4/24、6/5、7/10、8/21、9/4
		どんぐり広場	5/6、7/8、8/5
		マルセサロン	4/7、7/14
		サロンきずな	4/25、4/27、5/11、6/15、7/6
		さわやか	5/24、6/14、8/2、9/13
		ルンルンサロン	4/23、6/4、7/9、8/27、9/17
		五丁目クラブ	5/19
		ikiなまちかど保健室	4/6、7/13
		老人クラブ	さくら会
	武蔵野長寿会		
	武蔵野長楽会		
	さかい一寿会		
	桜寿会		9/16
	武蔵野福寿会		
	その他	関前防災会	
		西部コミュニティ協議会	
境地区地域懇談会			
境四丁目交流会			
境五丁目西交会		7/2	
桜野防災ネットワーク			
URと打ち合わせ・情報交換会			
立ち上げ場所・団体・内容相談			
武蔵野 赤十字	地域社協	境南地域社協	4/16、6/3、6/18、7/16、8/26
		くまのこひろば	
		境南地域防災懇談会	6/27
	民生委員	民生委員情報交換会	
	いきいきサロン	日高サロン	
		Gsガーデン	4/18、4/21、5/12、5/23、6/13、6/20、6/30、7/28、9/1
		駅前deスマホ	<u>4/4</u> 、 <u>5/2</u> 、 <u>5/9</u> 、 <u>6/7</u> 、 <u>8/1</u> 、 <u>8/22</u>
	テンミリオンハウス	花時計	4/5、4/19、4/26、5/10、5/17、5/31、6/14、6/16、6/21、6/28、7/5、7/12 9/6、9/27
	老人クラブ	境南みつわクラブ	6/15
		武蔵野長寿会	
	ラジオ体操	境南中央公園ラジオ体操	5/6、5/20、6/17、7/1、8/5、9/30
		あおき公園ラジオ体操	5/13、6/10、6/24、7/8、7/22、8/19、8/26、9/16
		境南コミセン	7/11
		一丁目ネットワーク	5/24
		はっぴーさろん	4/8、9/8
四丁目ネットワーク			
その他	三丁目ふあんくらぶ	9/20	
	KYONAN奏でる会		
	撫子の会	7/6、	
	せせらぎ会		
	麦の会	4/2、6/4、9/3	

6 一般介護予防事業

介護予防事業と健康づくり事業

目的	名称	内容	担当	参加実人数	
				令和3年度 上半期	令和4年度 上半期
運動機能向上	高齢者筋力向上プログラム「いきいき体づくり教室」	筋力の維持向上に効果的な運動等を自宅で続けるための運動や講座（市内スポーツ施設で）【西部地区】	健康づくり支援センター	96	96
	高齢者筋力向上プログラム「つくろう！健脚教室」※	筋力の維持向上に効果的な運動等を自宅で続けるための運動や講座（市内スポーツ施設で）【東部地区】	健康づくり支援センター	-	59
	健康やわら体操	柔道整復師が教えるケガ予防を目的とした体操	健康課	84	85
	不老体操	浴場等での健康体操・ゲームの実施	高齢者支援課	339	372
	健康づくり応援プログラム「まるごと元気力向上教室」	転倒予防に効果的な運動等を自宅で続けるための運動と講座	健康づくり支援センター	64	64
	健康体操教室「シニアフィット」	健康維持・増進のためのストレッチ、筋力トレーニングなど	健康づくり支援センター	39	51
	足から全身ストレッチ(旧健康体操)	ストレッチ体操	高齢者総合センター	32	49
	ときめき転倒予防体操（旧ときめきムーブメント）	ストレッチと筋力トレーニング、転倒予防体操、自立した生活が送れるような身体づくり	高齢者総合センター	38	48
	気楽にイス体操（旧体操教室“気楽に動こう”）	イスに座ったストレッチ、タオル体操、ゲーム体操	高齢者総合センター	29	43
	楽々タオル体操	タオルを使用した座位による体操	高齢者総合センター	23	48
	地域健康クラブ	生きがいづくりと健康づくりの運動	高齢者総合センター	1,056	1,088
栄養改善	栄養改善教室 おいしく元気アップ！教室	栄養改善・低栄養予防を目的とした管理栄養士による講義、試食、簡単な体操等	健康課	30	33
	高齢者食事学事業※	料理講習会を通して食習慣を学ぶ	高齢者支援課	0	0
口腔機能向上	歯つらつ健康教室	口腔の機能についての講義、歯みがき指導、口腔リハビリ体操など	健康課	17	8
	歯科健康相談	歯科医師による口腔に関する電話相談	健康課	17	11
その他	健康講座	生活習慣病予防や疾患の正しい理解のための講習会・運動実技等	健康課	74	81
合計				1,938	2,136

※つくろう！健脚教室は令和3年度3期（12月～3月）から実施。

※高齢者食事学事業は令和2年3月以降は料理講習会を休止し、高齢者向けのレシピと栄養に関する知識を掲載したチラシの発行や、高齢者向けレシピ動画の配信を行っている。

7 重点取組事項進捗状況

高齢者福祉計画に基づく方針	事業名	項目 (単位)		ゆとりえ	吉祥寺本町	高齢者総合センター	吉祥寺ナースिंगホーム	桜堤ケアハウス	武蔵野赤十字	市内合計
いつまでもいきいきと健康に	いきいきサロン	アプローチ (団体・個人)	計画値	2	3	2	1	2	2	12
			実績	0	2	3	0	0	2	7
		新規開設数 (か所)	計画値	1	1	1	1	1	1	6
			実績	0	0	0	0	0	0	0
ひとり暮らしでも	安心コール事業	アプローチ (人)	計画値	32	21	55	23	42	23	196
			実績	10	6	9	12	4	83	124
		利用開始 (人)	計画値	7	3	8	4	7	4	33
			実績	3	1	2	1	1	2	10
認知症になっても	認知症初期集中支援事業	アプローチ (人)	計画値	4	4	4	4	4	4	24
			実績	0	1	0	0	0	2	3
		支援件数 (件)	計画値	2	2	2	2	2	2	12
			実績	0	0	0	0	0	0	0
中・重度の要介護状態になっても	地域ケア会議	地区別 ケース 検討会	計画値	5	5	5	5	5	5	30
			実績	4	3	5	5	2	3	22
		個別地域 ケア会議	計画値	3	3	3	3	3	3	18
			実績	1	1	1	2	2	0	7
		エリア別 地域ケア 会議	計画値	1	1	1	1	1	1	6
			実績	0	1	0	0	0	0	1