

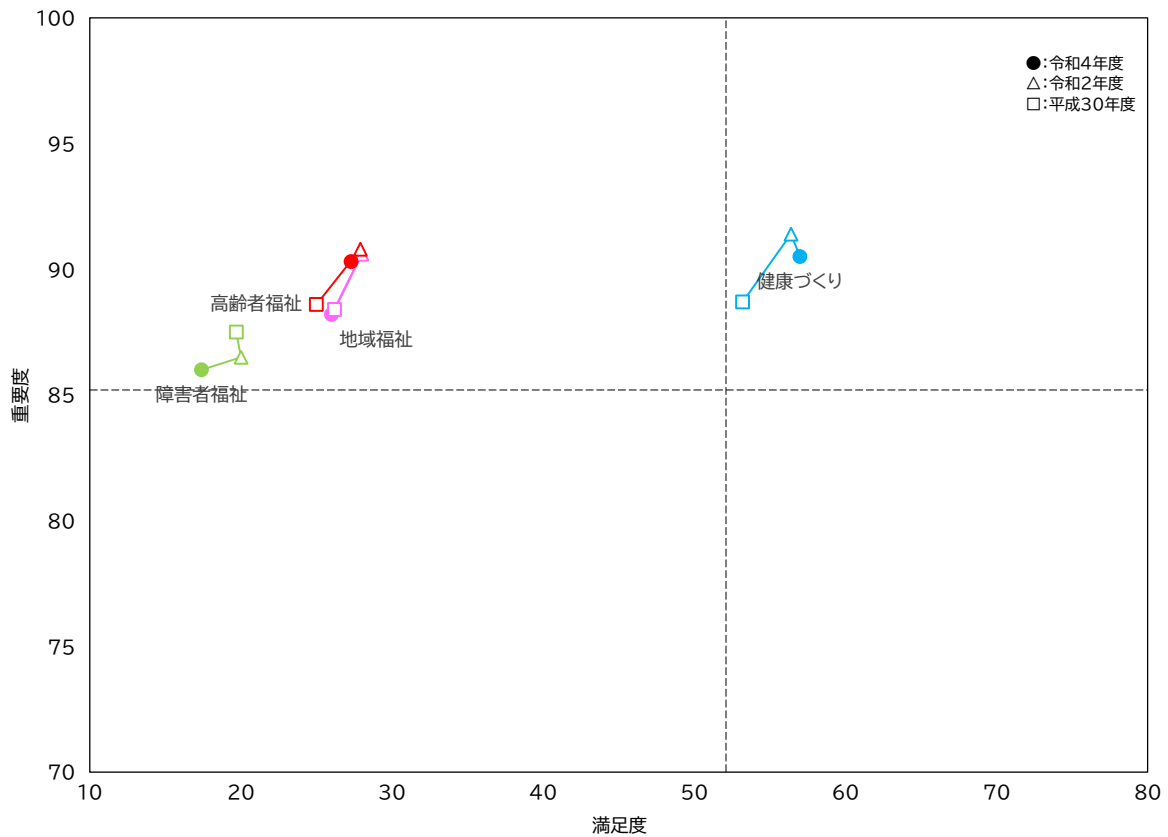
主観的指標(市民意識調査)を施策評価シートと別に整理した場合

1 健康・福祉

第六期長期計画基本施策と市民意識調査の対応関係

		地域福祉	高齢者福祉	障害者福祉	健康づくり
基本施策 1	まちぐるみの支え合いを実現するための取組み	●	●	●	●
基本施策 2	生命と健康を守る地域医療充実への取組みと連携の強化	●	●	●	●
基本施策 3	安心して暮らし続けられるための相談支援体制の充実	●	●	●	●
基本施策 4	福祉人材の確保と育成に向けた取組み	●	●	●	
基本施策 5	新しい福祉サービスの整備	●	●	●	●

市民意識調査結果



(凡例)

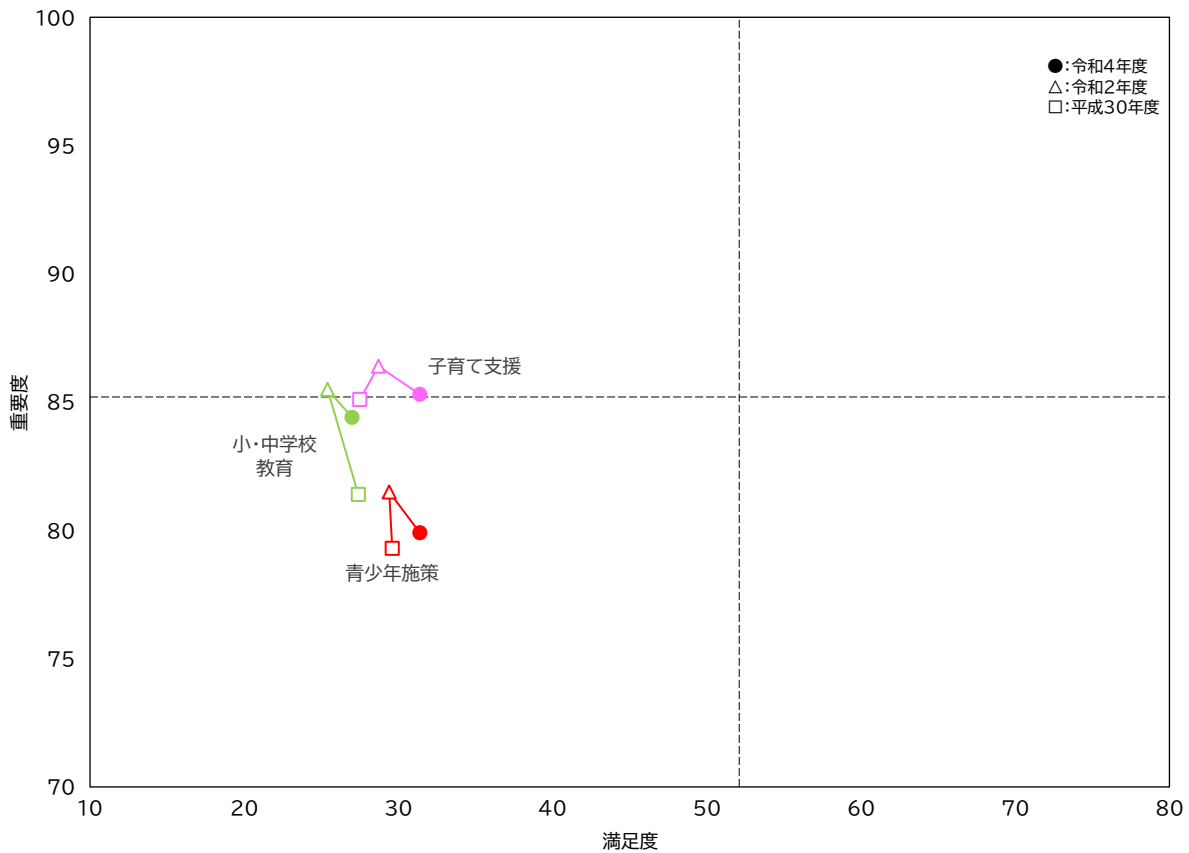
- ・満足度: 市民意識調査「市の施策に対する満足度」について、「満足」「ある程度満足」と答えた方の合計(割合)
令和4年度調査結果平均52.1%
- ・重要度: 市民意識調査「市の施策に対する重要度」について、「重要」「ある程度重要」と答えた方の合計(割合)
令和4年度調査結果平均85.2%

2 子ども・教育

第六期長期計画基本施策と市民意識調査の対応関係

		子育て支援	青少年施策	小・中学校教育
基本施策 1	子どもたちが希望を持ち健やかに過ごせるまちづくり	●		
基本施策 2	安心して産み育てられる子育て世代への総合的支援	●	●	
基本施策 3	子どもと子育て家庭を地域社会全体で応援する施策の充実	●	●	
基本施策 4	子どもの「生きる力」を育む	●	●	●
基本施策 5	教育環境の充実と学校施設の整備			●

市民意識調査結果



(凡例)

- ・満足度:市民意識調査「市の施策に対する満足度」について、「満足」「ある程度満足」と答えた方の合計(割合)
令和4年度調査結果平均52.1%
- ・重要度:市民意識調査「市の施策に対する重要度」について、「重要」「ある程度重要」と答えた方の合計(割合)
令和4年度調査結果平均85.2%

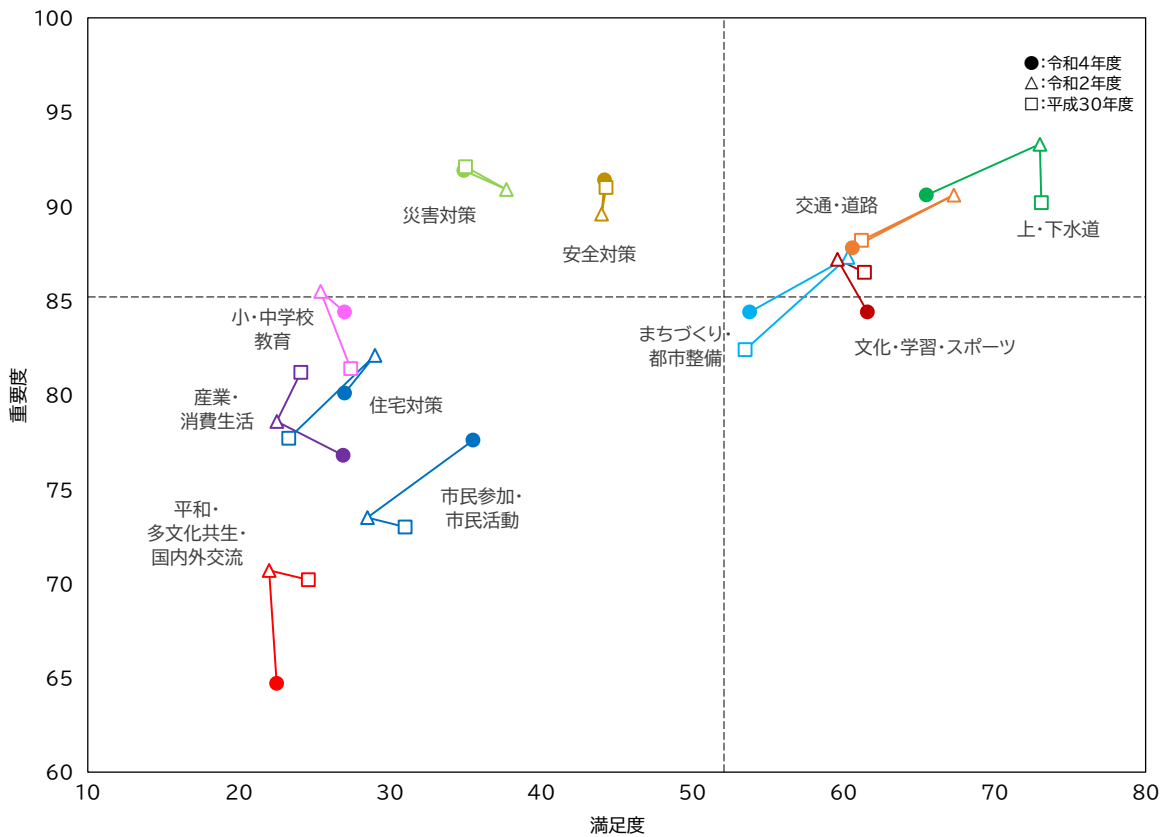
主観的指標(市民意識調査)を施策評価シートと別に整理した場合

3 平和・文化・市民生活

第六期長期計画基本施策と市民意識調査の対応関係

		小・中学校 教育	平和・ 多文化 共生・ 国内外 交流	災害対 策	まちづ くり・ 都市整 備	交通・道 路	上・下水 道	住宅対 策	産業・ 消費生 活	安全対 策	市民参 加・市 民活動	文化・学 習・ス ポーツ
基本施策 1	多様性を認め合い尊重し合う平和な社会の構築		●									
基本施策 2	災害への備えの拡充			●	●	●	●	●				
基本施策 3	安全・安心なまちづくり								●	●		
基本施策 4	地域社会と市民活動の活性化										●	
基本施策 5	豊かで多様な文化の醸成		●						●		●	●
基本施策 6	多様な学びや運動・スポーツ活動の推進	●										●
基本施策 7	まちの魅力を高め豊かな暮らしを支える産業の振興				●				●			

市民意識調査結果



(凡例)

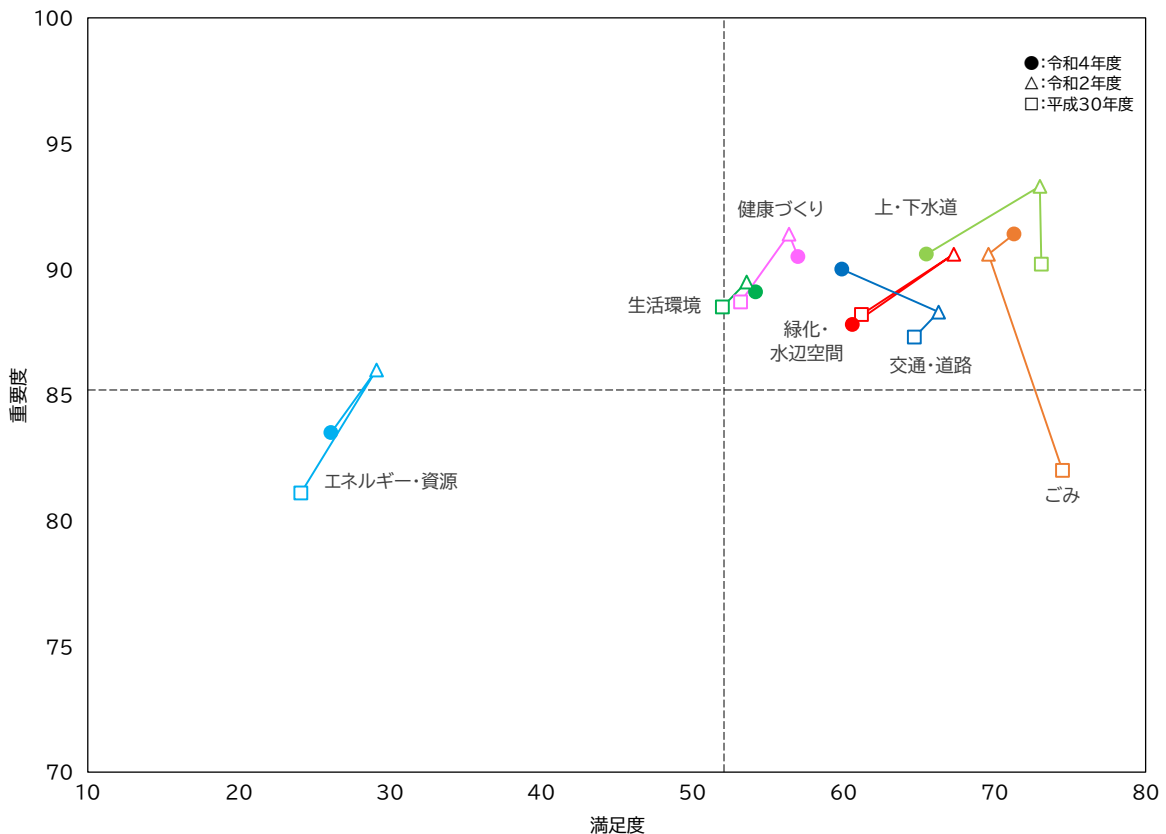
- ・満足度:市民意識調査「市の施策に対する満足度」について、「満足」「ある程度満足」と答えた方の合計(割合)
令和4年度調査結果平均52.1%
- ・重要度:市民意識調査「市の施策に対する重要度」について、「重要」「ある程度重要」と答えた方の合計(割合)
令和4年度調査結果平均85.2%

4 緑・環境

第六期長期計画基本施策と市民意識調査の対応関係

		健康づくり	交通・道路	上・下水道	エネルギー・資源	ごみ	生活環境	緑化・水辺空間
基本施策 1	刻々と変化する環境問題への対応			●	●	●	●	
基本施策 2	地球温暖化対策の推進		●	●	●			
基本施策 3	「緑」を基軸としたまちづくりの推進						●	
基本施策 4	省エネルギー・省資源型の持続可能な都市の構築					●		
基本施策 5	様々な環境の変化に対応した良好な生活環境の確保	●				●	●	

市民意識調査結果



(凡例)

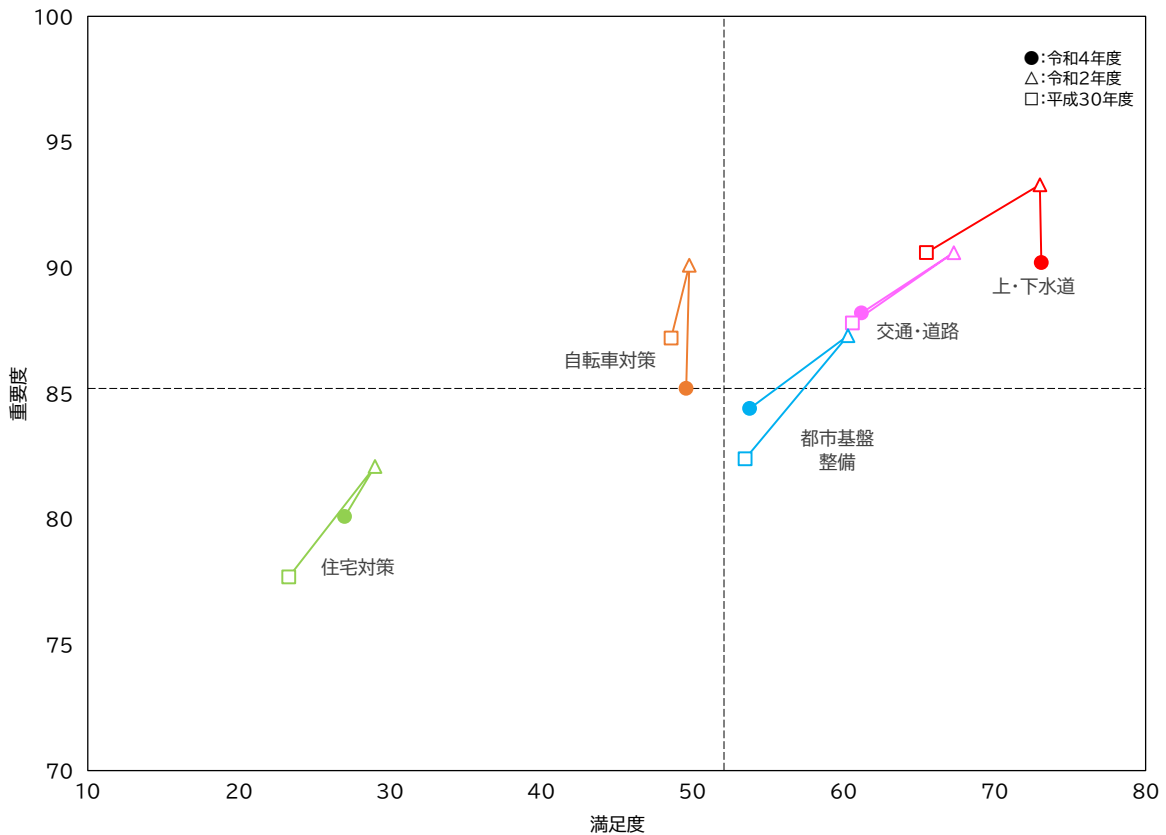
- ・満足度: 市民意識調査「市の施策に対する満足度」について、「満足」「ある程度満足」と答えた方の合計(割合) 令和4年度調査結果平均52.1%
- ・重要度: 市民意識調査「市の施策に対する重要度」について、「重要」「ある程度重要」と答えた方の合計(割合) 令和4年度調査結果平均85.2%

5 都市基盤

第六期長期計画基本施策と市民意識調査の対応関係

	交通・道路	上・下水道	住宅対策	都市基盤整備	自転車対策
基本施策 1 個性あふれる魅力的な地域のまちづくり				●	●
基本施策 2 将来にわたり持続性ある都市基盤づくり	●			●	●
基本施策 3 誰もが利用しやすい交通環境の整備	●	●			
基本施策 4 安全で快適な道路ネットワークの構築	●				
基本施策 5 安心して心地よく住み続けられる住環境づくり			●	●	
基本施策 6 活力とにぎわいのある駅周辺のまちづくり	●			●	

市民意識調査結果



(凡例)

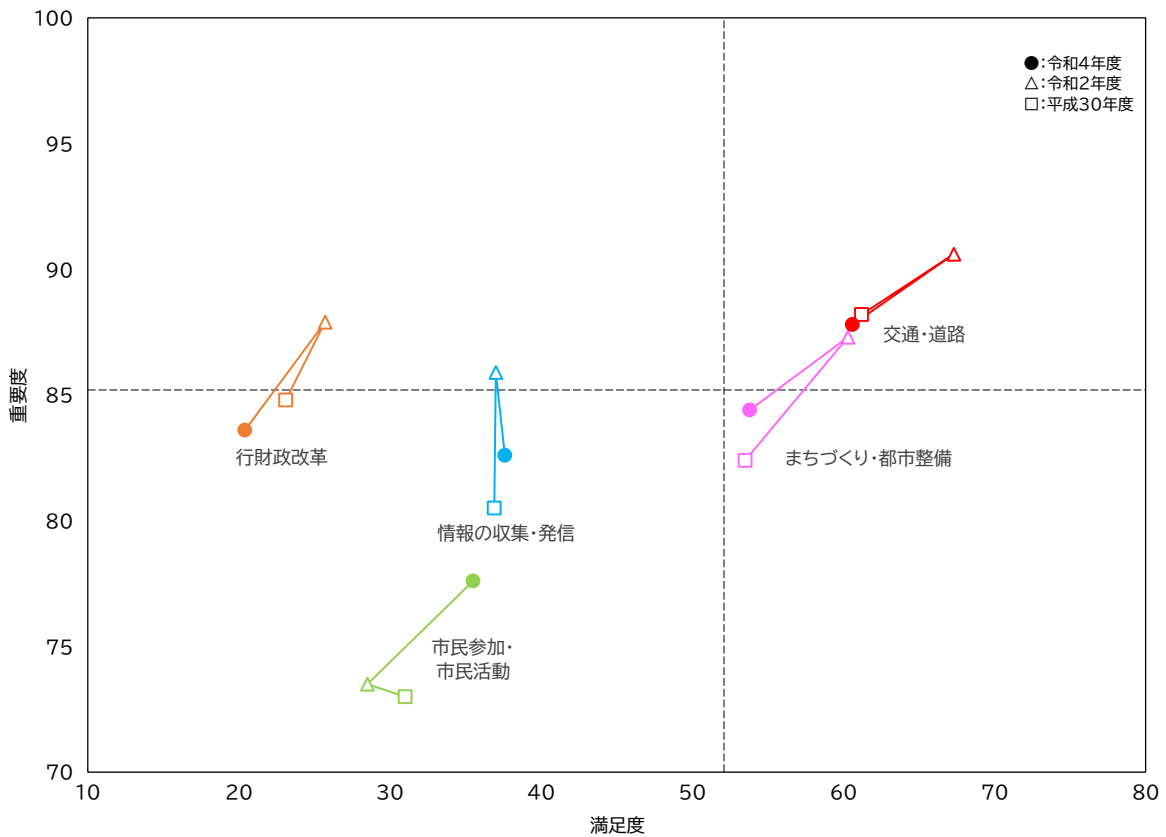
- ・満足度:市民意識調査「市の施策に対する満足度」について、「満足」「ある程度満足」と答えた方の合計(割合)
令和4年度調査結果平均52.1%
- ・重要度:市民意識調査「市の施策に対する重要度」について、「重要」「ある程度重要」と答えた方の合計(割合)
令和4年度調査結果平均85.2%

6 行財政

第六期長期計画基本施策と市民意識調査の対応関係

		まちづくり・都市整備	交通・道路	市民参加・市民活動	情報の収集・発信	行財政改革
基本施策 1	市民参加と連携・協働の推進			●	●	
基本施策 2	効果的な広報・広聴の仕組みづくりとシティプロモーション			●	●	●
基本施策 3	公共施設等の再構築と市有地の有効活用	●	●	●	●	●
基本施策 4	社会の変化に対応していく行財政運営				●	●
基本施策 5	多様な人材の確保・育成と組織の活性化					●

市民意識調査結果



(凡例)

- ・満足度:市民意識調査「市の施策に対する満足度」について、「満足」「ある程度満足」と答えた方の合計(割合)
令和4年度調査結果平均52.1%
- ・重要度:市民意識調査「市の施策に対する重要度」について、「重要」「ある程度重要」と答えた方の合計(割合)
令和4年度調査結果平均85.2%