

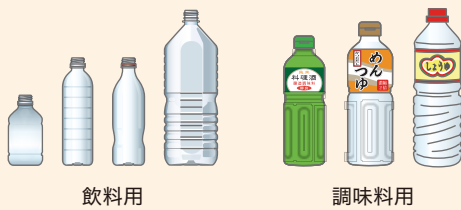
／ もう一度確認しよう ／

きちんと分別、きちんと捨てて 資源リサイクルしよう！

ごみとして排出されるものの中には、最終的には、ごみではなく、資源としてリサイクルされるものがあることはご存じですか。きちんと捨てることがリサイクルにつながり、環境負荷を軽減することにつながります。リサイクルに向けた排出の仕方を改めて確認しましょう。

確認しよう！ 資源になるごみの種類

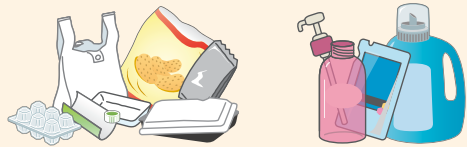
ペットボトル



飲料用

調味料用

プラスチック製容器包装



レジ袋、菓子などの袋、
プラスチックトレイ

シャンプー・洗剤などの
容器、詰め替え製品の袋

缶類



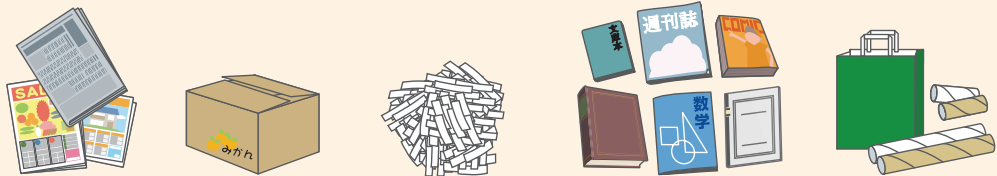
ジュースなどのアルミ缶、スチール缶、缶詰の缶、
粉ミルクの缶、お菓子ののりの缶など

びん類



ジュース、酒、ワイン、化粧品（乳白色を除く）、
栄養ドリンク、調味料などのガラスびんなど

古紙



新聞・チラシ

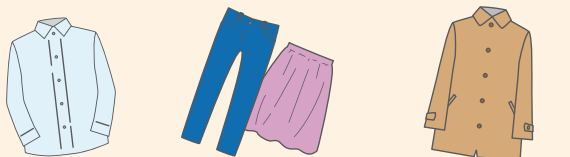
段ボール

シュレッダー紙

雑誌・古本・ノート類

ざつがみ

古着



シャツ

ジーンズ・スカート

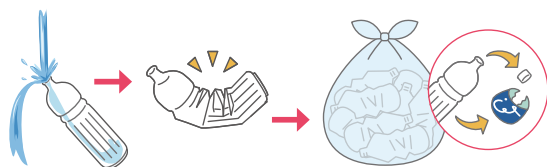
ジャケット・コート



ごみの分別や捨て方について、詳しくは「ごみ便利帳 ecoブック」をご確認ください。

資源にするために、気を付けた捨て方

ペットボトル



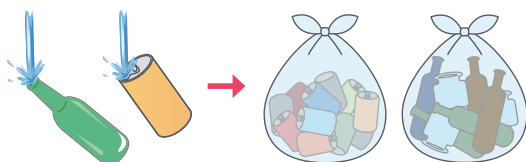
ペットボトルは軽くゆすぎ、できるだけつぶして、透明または半透明の袋に入れて出してください。**ふたとラベルは必ず取って「プラスチック製容器包装」の日に出してください。**

プラスチック製容器包装



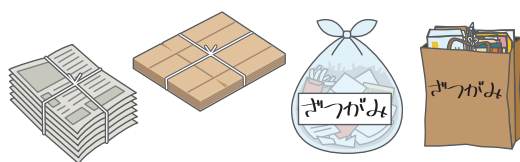
プラスチック製容器包装は軽くゆすぎ、透明または半透明の袋に入れて出してください。**汚れが取れないものは「燃やすごみ」**です。紙製のラベルはできるだけはがし、風に飛ばされないように出してください。

缶類・びん類



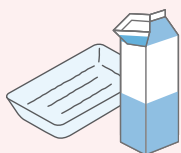
缶類・びん類は軽くゆすぎ、透明または半透明の袋に入れて出してください。ラベルは無理にはがさなくても大丈夫です。**汚れが取れないものは「燃やさないごみ」**になります。

古紙



古紙は種類ごとにひもで束ねるか、透明または半透明の袋などに入れて出してください。**雨にぬれるとカビが発生して資源化できなくなることがありますので、雨の日にはできるだけ避けて出してください。**

その他の回収方法
(資源化できるもの)
もご利用ください



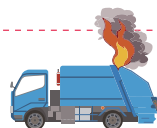
- 紙パックの拠点回収
- 小型家電の拠点回収 (パソコン除く)
- 小型家電・PCの宅配便回収
- 市内のスーパーマーケットなどの店頭回収

出す場所

資源は**収集日の朝9時**までに決められた場所に出してください。



**危険・有害ごみに
関するお願いです!**



リチウムイオン電池などの電池・充電電池を分別せずに「燃やさないごみ」などのほかのごみに混入して廃棄すると、火災の原因となります。電池・充電電池が取り外せない小型家電製品・玩具などは、そのまま**「危険・有害ごみ」**として捨ててください。

電池・充電電池が使われています!

(例)



電子タバコ



スマートフォン



シェーバー