

吉祥寺東部地区のまちづくり ～公共自転車駐車場の新設について～

開催日時:令和3年12月23日(木)18時30分～20時
開催場所:武蔵野商工会館 市民会議室

武蔵野市 都市整備部 吉祥寺まちづくり事務所
交通企画課

吉祥寺東部地区について



関連する計画における 「吉祥寺東部地区」の位置づけ

武蔵野市第六期長期計画

武蔵野市都市計画マスタープラン2021

武蔵野市自転車等総合計画

吉祥寺グランドデザイン2020

その他の関連計画

吉祥寺東部地区市有地等利活用
公共自転車駐車場等対応方針

吉祥寺東部地区
のまちづくり
を推進

吉祥寺東部地区市有地等利活用 公共自転車駐車場等対応方針について

吉祥寺大通り東第4自転車駐車場(①)の土地所有者から土地賃貸借契約の解除通知(令和2年9月)



公共自転車駐車場の適正配置等の検討

吉祥寺東部地区が抱える課題の整理及び解決



吉祥寺東部地区市有地等利活用検討会を設置、
報告書として、とりまとめ。(令和3年3月)

公共自転車 駐車場等位置図

(令和3年11月時点)



②
公共自転車
駐車場等用地
(R3.8取得)

④
吉祥寺駅東
暫定一時利用
自転車駐車場

⑤
吉祥寺大通り東
第3自転車
駐車場

③
元吉祥寺大通り東
自転車駐車場
(R3.10売払い)

①
元吉祥寺大通り東
第4自転車駐車場
(R3.3返還)

吉祥寺東部地区の主な公共課題

- ・ 環境浄化への取組み
- ・ 人の流れを誘引する新たな来街目的の創出
- ・ 地区に点在する暫定自転車駐車場の配置の適正化と集約化
- ・ 延べ面積が狭小で、建築後50年が経過している消防団
第2分団の建物更新
- ・ 市道第298号線(本町稻荷通り)及び同299号線の拡幅整備
- ・ 本町コミュニティセンターのバリアフリー化及び前面道路
の拡幅整備

これまでの経緯

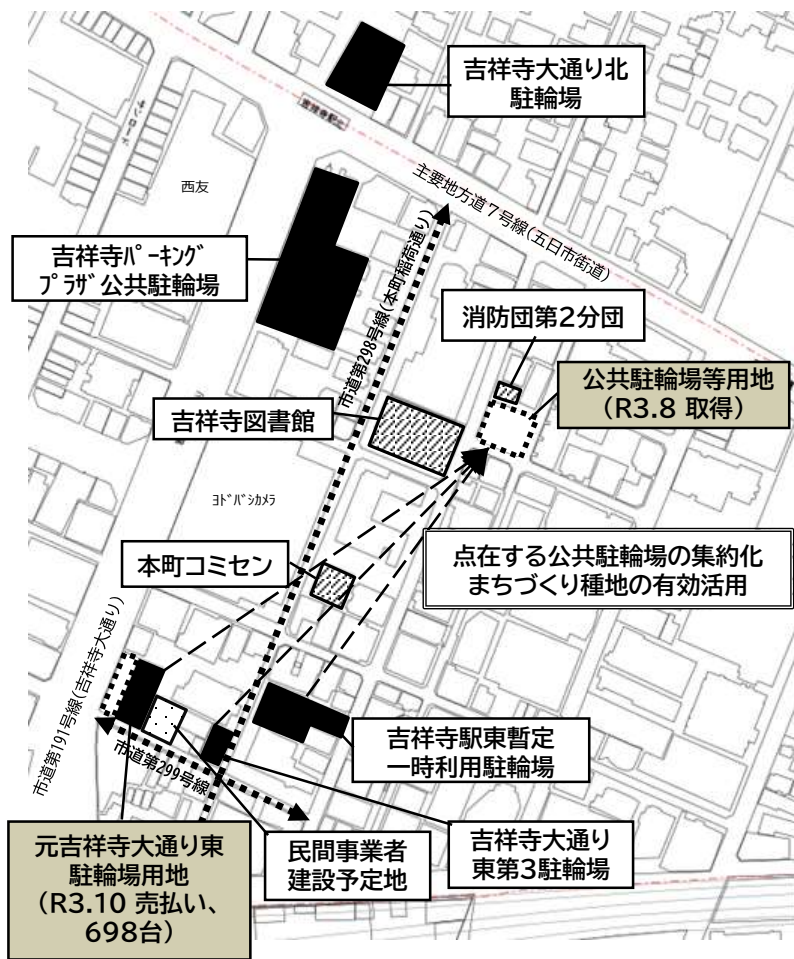
- H28 暫定自転車駐車場の新たな土地利用の検討
- R3.3 吉祥寺東部地区市有地等利活用
公共自転車駐車場等対応方針を策定
- R3.3 吉祥寺大通り東第4自転車駐車場(①)を返還
- R3.8 公共自転車駐車場等用地(②)を取得
- R3.9 吉祥寺大通り東自転車駐車場(③)の閉鎖
- R3.10 吉祥寺大通り東自転車駐車場用地(③)を売払い

今後の取組み

- 公共自転車駐車場等用地(②)への新規駐車場建設
- 消防団第2分団の建物更新
- 駅東暫定一時利用自転車駐車場(④)の利活用推進
- 大通り東第3自転車駐車場(⑤)の利活用推進
- 本町コミュニティセンターのバリアフリー化への対応

公共自転車駐車場の集約化について

現在の吉祥寺東部地区



今後の吉祥寺東部地区



新設する公共自転車駐車場の規模想定

吉祥寺駅周辺における自転車停留台数は、平成22(2010)年～令和元(2019)年の10年間では、約11,000台～約12,000台で推移しており、最大値は約12,600台(令和元年基準、駅勢圏法で算出)である。

表① エリア別整備目標台数と収容台数
(R3.4月時点)(台)

	R元基準	収容台数	充不足台数
北東	3,643	4,245	+602
北西	3,786	4,598	+812
南東	1,533	2,891	+1,358
南西	3,638	3,955	+317
計	12,600	15,689	+3,089

表② 吉祥寺東部地区でまちづくり種地を暫定利用している
自転車駐車場 (R3.4月時点)

名称	収容台数 (台)	所在地	備考
吉祥寺大通り東	698	吉祥寺本町 1-18	まちづくり種地 R3.9月末閉鎖、10月用 地売却
吉祥寺大通り東 第3	53	吉祥寺本町 1-18	まちづくり種地
吉祥寺駅東	203	吉祥寺本町 1-23	まちづくり種地 R3.5月吉祥寺駅暫定一時 と一体化
吉祥寺駅東暫定 一時利用	194	吉祥寺本町 1-23	まちづくり種地 R3.5月吉祥寺駅東と一体 化
計	1,148		

表③ 吉祥寺本町一丁目27番街区における新設自転車駐車場の
規模想定 (台)

	R元基準 (A)	収容台数 (B)	表② (C)	将来収容台数 (D=B-C)	充不足台数(E=D-A) =27番街区規模想定
北東	3,643	4,245	1,148	3,097	▲546

新設する公共自転車駐車場の概要

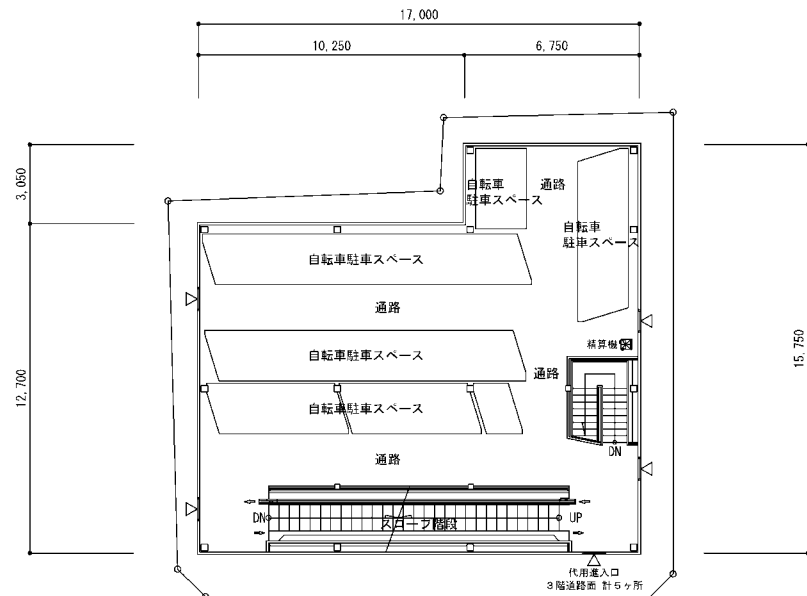
所在地	吉祥寺本町一丁目27番地内
構造・規模	鉄骨造、地下1階・地上3階建て+屋上利用
収容台数	600台程度（すべて一時利用）
管理・運営	（公財）自転車駐車場整備センター



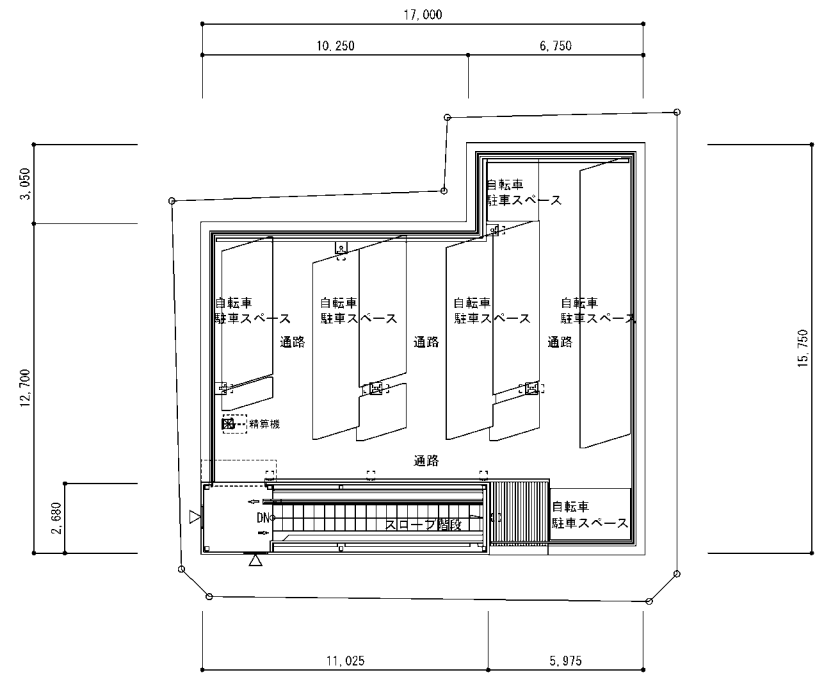
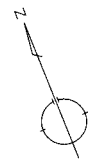
建物イメージ

（右上）武蔵境駅北口第2自転車駐車場（境2-10-28）

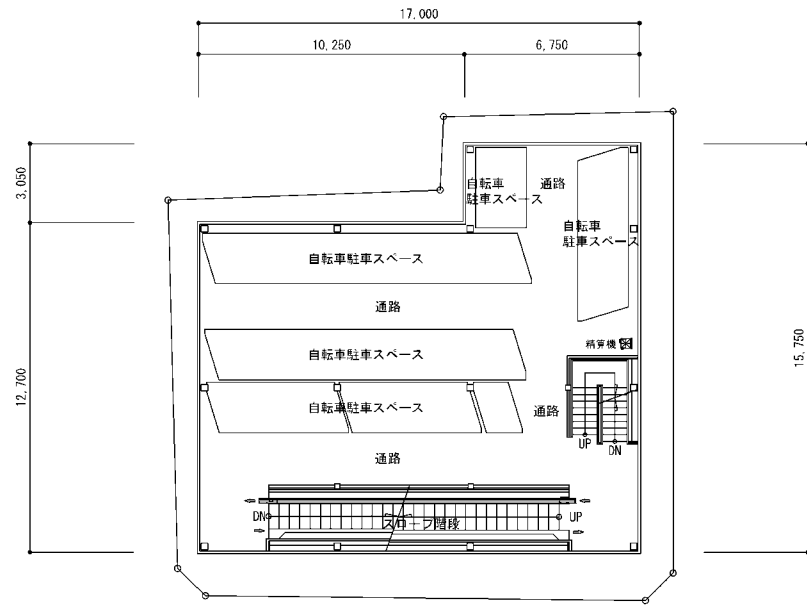
（左下）三鷹駅北口自転車駐車場（中町1-3-5）



3階平面図

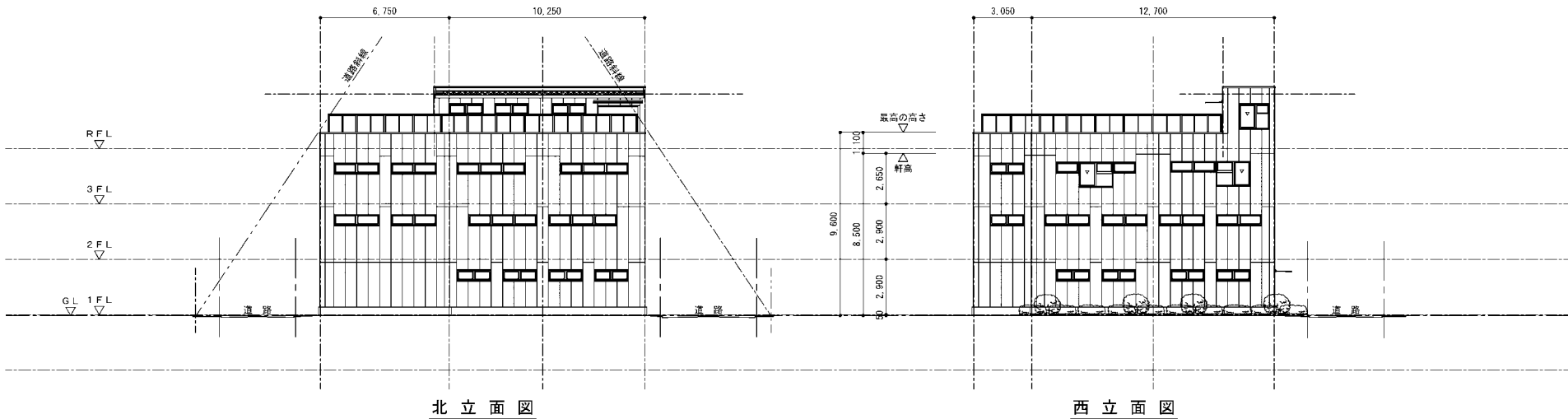
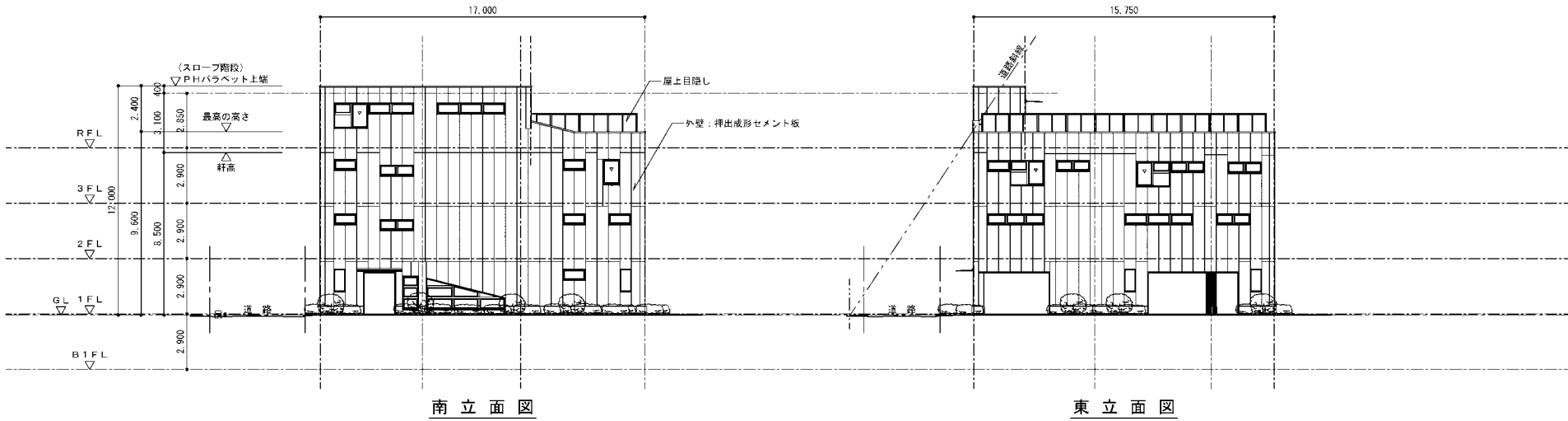


屋上平面図



2階平面図

(参考資料) 立面図



今後の予定

- ・令和4年1月中旬以降
公共自転車駐車場新設の説明会開催
- ・令和4年度
建設工事
- ・令和5年度
供用開始

問い合わせ先

(吉祥寺東部地区のまちづくりに関して)

武蔵野市 都市整備部 吉祥寺まちづくり事務所

〒180-0004

武蔵野市吉祥寺本町1-10-7 武蔵野商工会館2階

電話:0422-21-1118

Eメール:OFC-KICHIJOJI@city.musashino.lg.jp

(公共自転車駐車場の新設に関して)

武蔵野市 都市整備部 交通企画課 自転車対策係

〒180-8777

武蔵野市緑町2-2-28

電話:0422-60-1860

Eメール:SEC-KOUTUU@city.musashino.lg.jp