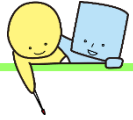


子どもの学び・遊びの場って？

地域住民団体や企業などが無料または低額（教材代等を除く）で、子どもの学習支援や子どもが自由に過ごせる場（居場所）づくり等を行い、地域の人たちがつながりを持ち、交流する場です。

開催頻度や人数、内容（学べる教科）などは様々ですが、子どもが一人でも安心して来られる地域のコミュニティの場となっています。



アイコンの説明

- 未就学児
- 小学生
- 中学生
- 高校生

📖 主な内容（教科）

¥ 参加費は、金額が書かれていないものは 無料 です。

🏠 会場 や 📅 日にち・時間は変わることがあります。

- 📞 申し込み方法など、詳しいことはそれぞれ
- ✉️ それの団体の二次元コードにアクセスするか、直接お問い合わせください。

※※大人の方へ※※

お子さんを一人で行かせたい場合は、必ず事前に各団体へご相談ください。

武蔵野市子ども学習・生活支援ネットワーク

武蔵野市内で上記の活動をしている団体が参加しており、市民社協が武蔵野市の委託により連絡会の事務局を担っています。

子どもの学び・遊びの場を支援したい方へ

子どもの学び・遊びの場の手伝いや寄付などをする方は、各団体へ直接お問い合わせください。各団体への問い合わせが難しい場合や新しく活動を立ち上げたいなどの相談については、市民社協へご連絡ください。

各団体へ連絡

- 活動のお手伝い
 - 物品や金銭の寄付
 - ▶ 食品(お菓子・飲料等)の寄付は **フードバンクむさしの** へ
- 開所日：毎週火・土曜 10:00~15:00
☎️ 090-6509-2523



市民社協へ連絡

- 寄付や寄贈の相談
- 新しい活動の立ち上げ
- ボランティアに関する相談



お問い合わせ

社会福祉法人
武蔵野市民社会福祉協議会（市民社協）
武蔵野市吉祥寺北町 1-9-1
☎️ 0422-23-0701
✉️ shimin@shakyou.or.jp

【寄付振込口座】大東京信用組合 吉祥寺支店
普通預金 2910500
口座名 福) 武蔵野市民社会福祉協議会

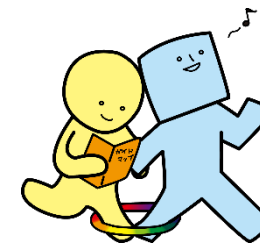
<市民社協 子育て支援情報特設ページ>
最新の情報はコチラから！



武蔵野市

子どもの 学び・遊び の場

ガイド



勉強ができる場や
おしゃべりしたり
のんびりしたりと
自由に過ごせる場を
紹介しているよ♪

発行：社会福祉法人 武蔵野市民社会福祉協議会
(令和4年6月作成)



武蔵野市 子どもの 学び・遊び の場 ガイド

※コロナウイルスの感染状況によっては記載内容に変更が生じる場合もあります。



⑥ のぞみ塾


- 🏠 クラフトハウスぱく (関前3-10-6)
- 📖 ① 笹島英語教室 (小学校高学年～中・高生マンツーマンの個別指導。学校の授業の補習と定期試験対策。スケジュールは生徒毎に調整。オリジナルテキスト有。試験前は各自教材を持参。)
- ② 寺子屋 (小～中学生の宿題などの手助け。各自教材を持参。)
- ③ けいこ先生と作って遊ぼう～! (小学生対象の身近な材料を使ったりサイクル工作。)
- 📅 ① 生徒毎に調整 ② ほぼ毎週月曜日15時半～17時 ③ 毎月第二土曜日15～17時
- 💰 ① 1回800円 (ひとり親家庭500円) おやつ有 ② 1回600円 おやつ有 ③ 無料
- 📞 ちっこの会 0422-36-8311

① 小・中学生 補習教室 (A) 桜堤教室

⑦ // (B) 西久保教室
⑪ // (C) 吉祥寺教室

- 🏠 (A) 武蔵野市桜堤ケアハウス (桜堤1-9-9 3階まほろば)
- (B) 武蔵野市シルバー人材センター (西久保1-6-27多摩信用金庫武蔵野支店4階)
- (C) 武蔵野市消防団第1分団 (吉祥寺南町5-2-14 2階会議室)

📅 市内小中学校の始業式～終業(修了)式の期間
📖 国語・算数(数学)・英語のうち希望する科目
💰 入会金 2,000円
📅 月謝 小学生: 3,500円 中学生: 4,500円
📞 武蔵野市シルバー人材センター 0422-55-1231




③ コドリーム (co-dream)

- 🏠 NPO法人アクション (境南町3-10-1 1階)
- 📅 水・金曜 16:30～17:30
- 📖 算数・数学の学習教室 (オリジナル学習材)
- 💰 体験 3,000円～
- 📞 0422-26-6123



⑧ ぼくのみみつち

- 🏠 ダンススクールRB-SOUL (西久保2-3-13 第三山下ビル1階)
- 📅 火・木曜 9:30～12:30
- 📖 勉強も遊ぶのも自由なフリースペース (希望者にはボランティア講師による学習支援)
- 💰 300円 📞 0422-27-7580




④ 花時計子どもの広場 (小学生のみ)

- 🏠 テンミリオンハウス花時計 (境南町2-25-3)
- 📅 第1・3水曜日/15:30～17:00
- 📖 勉強も遊びも自由な広場 (ボランティア講師による学習支援あり)
- 📞 0422-32-8323


⑨ みかづき学習室

- 🏠 北町4丁目アパート 26号棟隣の集会所 (吉祥寺北町4-2-26)
- 📅 毎週水曜 15:00～17:00
- 📖 学び直しのお手伝い (ボランティア講師あり、教材は学習室が用意)
- 📞 080-8764-4060



② 外国人小中学生のための学習支援コース

- 🏠 武蔵野市国際交流協会 (MIA) (境2-14-1 武蔵野スイング9階)
- 📅 毎週水曜 15:00～17:00 (年間40回)
- 📖 学習支援 ※公立小中学生のみ対象 (ボランティア講師あり、説明は日本語)
- 📞 0422-36-4511



⑤ 子どもの居場所リジョイス

- 🏠 個人宅 (八幡町2-2-6 1階)
- 📅 月1～2回
- 📖 児童館のようにそれぞれが自由に過ごせる居場所 (ボードゲーム・玩具・クラフトあり)
- 📞 090-1812-8322
- ✉ rejoyceyahata@gmail.com



⑩ 中学生のための自習スペース@わくらす

- 🏠 わくらす武蔵野 B1階オリーブホール (吉祥寺北町5-7-5)
- 📅 月2回 13:30～17:30 / 15:30～18:00
- 📖 各自が持参した教材で自習をする (ボランティア講師あり)
- 📞 4chu-cafeの会 090-5999-2567

