

第三部

近隣都市比較グラフ・指標

第三部 近隣都市比較 1 比較グラフ

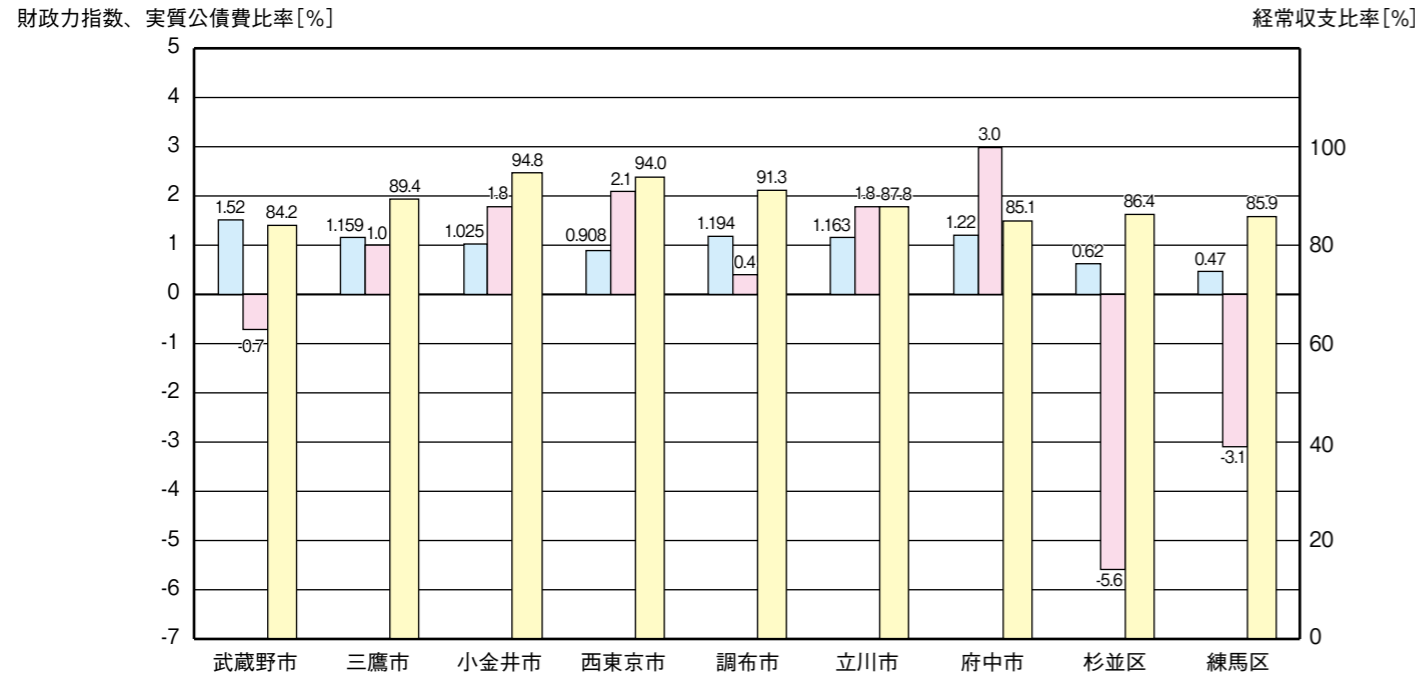
① 財政力指数・実質公債費比率・経常収支比率

財政力指数 = 基準財政収入額 / 基準財政需要額 (過去3年間平均)

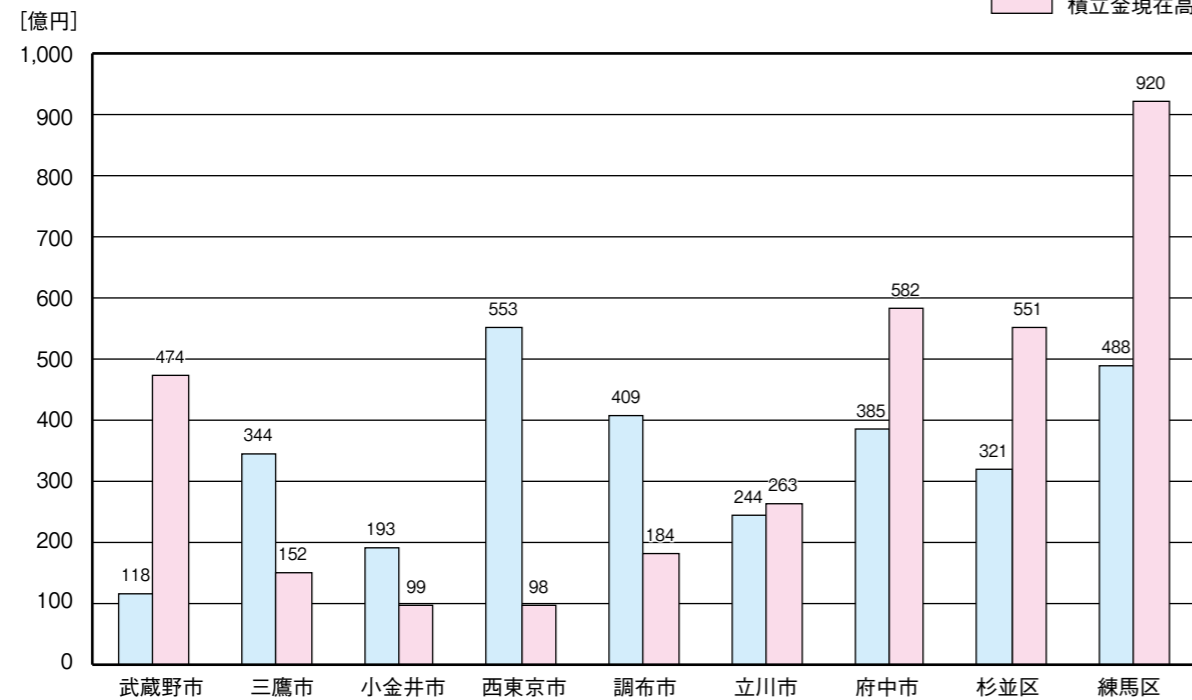
$$\text{実質公債費比率} = \frac{(\text{地方債の元利償還金} + \text{準元利償還金}) - (\text{特定財源} + \text{元利償還金} \cdot \text{準元利償還金に係る基準財政需要額算入額})}{\text{標準財政規模} - \text{元利償還金} \cdot \text{準元利償還金に係る基準財政需要額算入額}}$$

経常収支比率 = 経常経費充当一般財源の額 / 経常一般財源の額 × 100

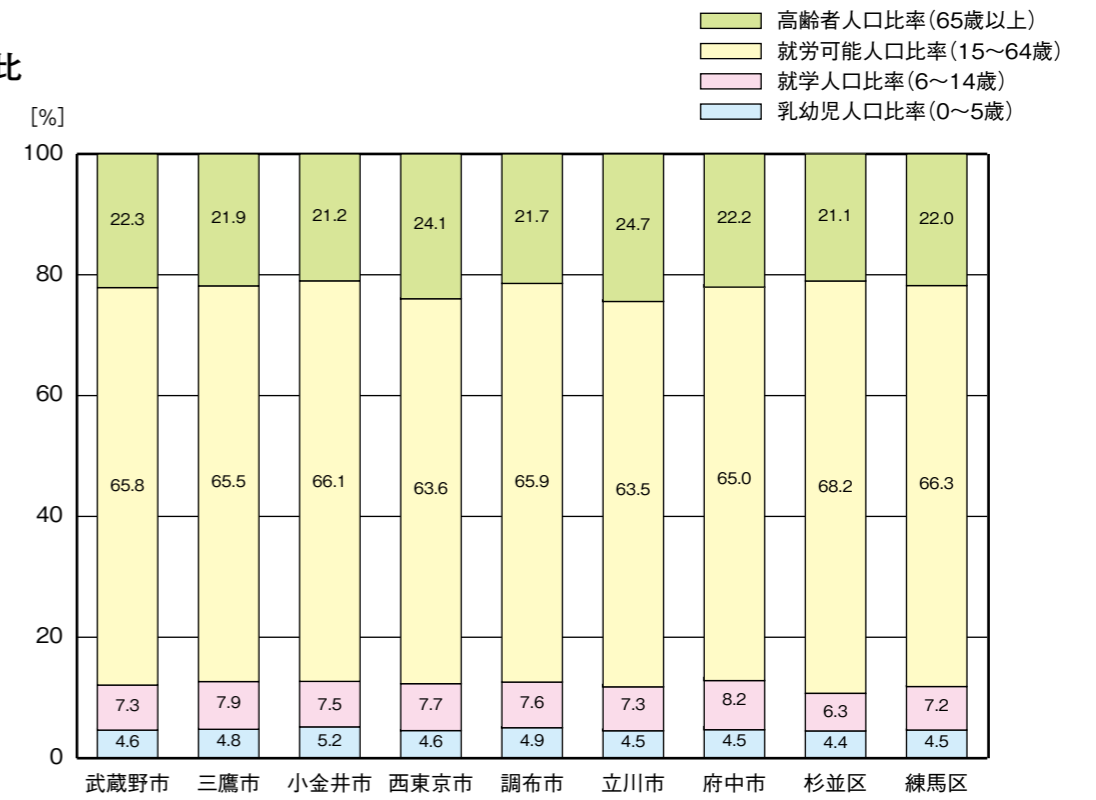
■ 財政力指数(過去3年間平均)
■ 実質公債費比率
■ 経常収支比率



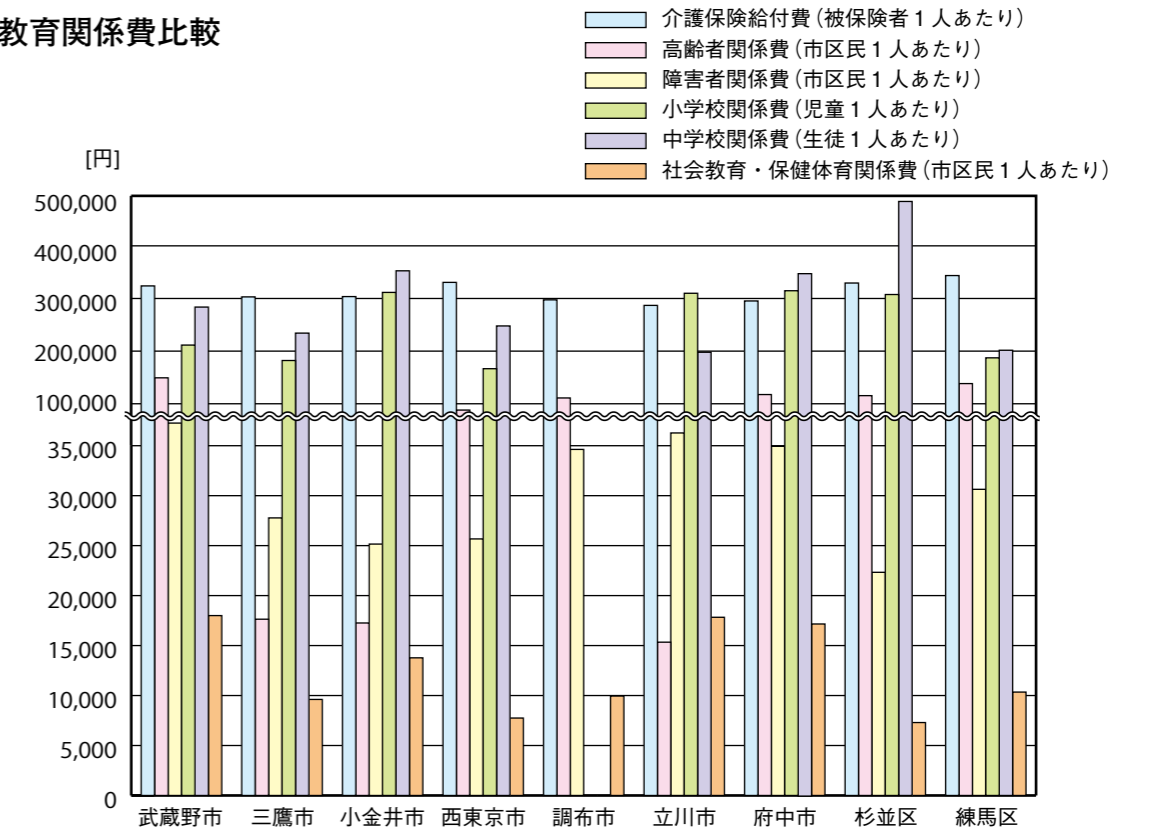
② 地方債現在高・積立金現在高



③ 人口構成比



④ 福祉・教育関係費比較



第三部 近隣都市比較

2比較指標

(★は1比較グラフがあります。)

| 区分・項目 | | 単位 | 武蔵野市 | 三鷹市 | 小金井市 | 西東京市 | 調布市 | 立川市 | 府中市 | 杉並区 | 練馬区 | 備考 (出典・算出方法) | |
|-----------------------------|-------------------|-----------------|------------|------------|------------|------------|------------|------------|------------|------------|------------|--|---------|
| 1 | 市区制施行日 | 年月日 | S22.11.3 | S25.11.3 | S33.10.1 | H13.1.21 | S30.4.1 | S15.12.1 | S29.4.1 | S7.10.1 | S22.8.1 | | |
| 2 | 行政面積 | km ² | 10.98 | 16.42 | 11.30 | 15.75 | 21.58 | 24.36 | 29.43 | 34.06 | 48.08 | 『令和4年全国都道府県市区町村別面積調』(国土地理院)(R4.1.1現在) | |
| 3 | 総人口 (日本人と外国人の合計) | 人 | 148,025 | 190,590 | 124,617 | 205,805 | 237,939 | 185,124 | 260,253 | 569,703 | 738,358 | 『住民基本台帳による東京都の世帯と人口』(R4.1.1現在) 東京都の統計ホームページ 所管課資料に基づく(乳幼児人口～高齢者人口) ③人口_総人口/②行政面積 『住民基本台帳による東京都の世帯と人口』(R4.1.1現在) ③人口_総人口/③人口_世帯数 (③人口_総人口-H30.1.1総人口)/H30.1.1現在総人口 ③人口_外国人住民人口/③人口_総人口 (③人口_外国人住民人口-H30.1.1外国人住民人口)/H30.1.1外国人住民人口 『令和2年国勢調査』(R2.10.1現在) 昼間人口/夜間人口(夜間人口:100) 『令和2年度市町村決算状況調査結果』(東京都総務局行政部政課) 『令和2年度特別区決算状況』(東京都総務局行政部政課) 東京都総務局行政部ホームページ 『令和3年度版 市税概要』現年課税分 収入済額*1 総額(過年度分含む・滞納繰越分含まず)/R2.1.1総人口 *2 個人市区民税(過年度分含む・滞納繰越分含まず)/R2.1.1総人口 *3 固定資産税(過年度分含む・滞納繰越分及び交付金含まず)*4 | |
| | | 男 | 70,796 | 93,133 | 61,271 | 99,883 | 115,778 | 91,887 | 130,324 | 273,272 | 357,736 | | |
| | | 女 | 77,229 | 97,457 | 63,346 | 105,922 | 122,161 | 93,237 | 129,929 | 296,431 | 380,622 | | |
| | 乳幼児人口 (0～5歳) | 人 | 6,883 | 9,080 | 6,439 | 9,396 | 11,594 | 8,242 | 11,835 | 24,956 | 33,504 | | |
| | | 構成比 ★ | % | 4.65 | 4.76 | 5.17 | 4.57 | 4.87 | 4.45 | 4.55 | 4.38 | | 4.54 |
| | 児童生徒 (就学人口) | 人 | 10,766 | 15,006 | 9,331 | 15,756 | 18,032 | 13,552 | 21,377 | 35,737 | 53,351 | | |
| | | 構成比 ★ | % | 7.27 | 7.87 | 7.49 | 7.66 | 7.58 | 8.21 | 6.27 | 7.23 | | |
| | | 6～11歳 | 人 | 7,384 | 10,119 | 6,381 | 10,519 | 12,111 | 9,036 | 14,230 | 24,219 | | 35,527 |
| | | 構成比 | % | 4.99 | 5.31 | 5.12 | 5.11 | 5.09 | 4.88 | 5.47 | 4.25 | | 4.81 |
| | | 12～14歳 | 人 | 3,382 | 4,887 | 2,950 | 5,237 | 5,921 | 4,516 | 7,147 | 11,518 | | 17,824 |
| | 就労可能人口 | 人 | 97,382 | 124,785 | 82,373 | 130,966 | 156,764 | 117,596 | 169,152 | 388,747 | 489,429 | | |
| | | 構成比 ★ | % | 65.79 | 65.47 | 66.10 | 63.64 | 65.88 | 63.52 | 65.00 | 68.24 | | 66.29 |
| | | 15～17歳 | 人 | 3,236 | 4,593 | 2,752 | 5,121 | 5,659 | 4,502 | 6,876 | 10,750 | | 17,511 |
| | | 構成比 | % | 2.19 | 2.41 | 2.21 | 2.49 | 2.38 | 2.43 | 2.64 | 1.89 | | 2.37 |
| | | 18～21歳 | 人 | 4,932 | 7,230 | 4,965 | 7,953 | 8,963 | 7,255 | 10,833 | 18,281 | | 28,115 |
| | | 構成比 | % | 3.33 | 3.79 | 3.98 | 3.86 | 3.77 | 3.92 | 4.16 | 3.21 | | 3.81 |
| | | 22～59歳 | 人 | 81,169 | 102,851 | 67,687 | 105,865 | 129,777 | 96,266 | 137,559 | 330,232 | | 403,788 |
| | 高齢者人口 | 人 | 32,945 | 41,719 | 26,474 | 49,687 | 51,549 | 45,734 | 57,889 | 120,263 | 162,074 | | |
| | | 構成比 ★ | % | 22.26 | 21.89 | 21.24 | 24.14 | 21.66 | 24.70 | 22.24 | 21.11 | | 21.95 |
| | | 65～74歳 | 人 | 15,242 | 19,337 | 12,802 | 23,058 | 23,954 | 21,332 | 27,491 | 55,793 | | 73,867 |
| | | 構成比 | % | 10.30 | 10.15 | 10.27 | 11.20 | 10.07 | 11.52 | 10.56 | 9.79 | | 10.00 |
| | | 75歳以上 | 人 | 17,703 | 22,382 | 13,672 | 26,629 | 27,595 | 24,402 | 30,398 | 64,470 | | 88,207 |
| 構成比 | | % | 11.96 | 11.74 | 10.97 | 12.94 | 11.60 | 13.18 | 11.68 | 11.32 | 11.95 | | |
| 人口密度 (1km ² あたり) | | 人 | 13,481 | 11,607 | 11,028 | 13,067 | 11,026 | 7,600 | 8,843 | 16,726 | 15,357 | | |
| 世帯数 | 世帯 | 78,187 | 96,169 | 62,328 | 100,394 | 121,783 | 94,682 | 127,939 | 323,702 | 381,830 | | | |
| | 1世帯あたり平均人口 | 人 | 1.89 | 1.98 | 2.00 | 2.05 | 1.95 | 1.96 | 2.03 | 1.76 | 1.93 | | |
| 人口増加率 (H30.1.1～R4.1.1) | % | 2.16 | 2.26 | 3.62 | 2.36 | 2.35 | 1.35 | 0.62 | 0.92 | 1.36 | | | |
| 外国人住民人口 | 人 | 3,083 | 3,516 | 2,687 | 4,643 | 4,385 | 4,723 | 5,106 | 15,203 | 18,829 | | | |
| | 総人口比 | % | 2.08 | 1.84 | 2.16 | 2.26 | 1.84 | 2.55 | 1.96 | 2.67 | 2.55 | | |
| | 増加率 (H30.1.1との比較) | % | 1.48 | -3.27 | 6.75 | 7.75 | 0.85 | 14.80 | 3.36 | -7.03 | 3.23 | | |
| 4 国勢調査 | 人口 | 人 | 150,149 | 195,391 | 126,074 | 207,388 | 242,614 | 183,581 | 262,790 | 591,108 | 752,608 | | |
| | 世帯数 | 世帯 | 78,054 | 96,389 | 63,182 | 97,018 | 120,945 | 89,727 | 123,931 | 336,339 | 374,842 | | |
| | | 単独世帯数 | 世帯 | 39,402 | 45,726 | 30,485 | 39,856 | 57,424 | 40,896 | 54,568 | 196,919 | 178,473 | |
| | 昼夜間人口比率 | — | 108.0 | 89.8 | 87.3 | 80.9 | 83.9 | 113.2 | 95.1 | 84.3 | 79.9 | | |
| | 産業別人口 | 第一次産業人口 | % | 0.4 | 0.8% | 0.6% | 0.6% | 0.6% | 0.9% | 0.7% | 0.2% | 0.4% | |
| | | 第二次産業人口 | % | 11.8 | 13.4% | 12.6% | 13.9% | 13.4% | 16.8% | 16.5% | 11.1% | 13.7% | |
| | | 第三次産業人口 | % | 87.8 | 85.8% | 86.9% | 85.5% | 86.1% | 82.3% | 82.8% | 88.7% | 85.9% | |
| 5 令和2年度決算状況 | 財政力指数 (過去3年平均) | ★ | — | 1.52 | 1.025 | 0.908 | 1.194 | 1.163 | 1.22 | 0.62 | 0.47 | | |
| | 実質公債費比率 | ★ | % | -0.7 | 1.0 | 1.8 | 2.1 | 0.4 | 1.8 | 3.0 | -5.6 | -3.1 | |
| | 経常収支比率 | ★ | % | 84.2 | 89.4 | 94.8 | 94.0 | 91.3 | 87.8 | 85.1 | 86.4 | 85.9 | |
| | 地方債現在高 | ★ | 千円 | 11,781,177 | 34,365,816 | 19,282,635 | 55,268,088 | 40,888,259 | 24,386,232 | 38,539,226 | 32,090,647 | 48,849,474 | |
| | 積立金現在高 | ★ | 千円 | 47,371,242 | 15,151,243 | 9,875,972 | 9,773,253 | 18,375,260 | 26,291,462 | 58,233,105 | 55,076,417 | 92,019,284 | |
| | 市区税 | 総額 | 千円 | 41,679,608 | 38,160,322 | 21,766,101 | 32,452,274 | 47,022,624 | 39,546,613 | 51,301,887 | 66,823,775 | 63,646,863 | |
| | | 市区民1人あたり負担額 | 円 | 283,784 | 202,484 | 177,964 | 159,454 | 198,362 | 214,822 | 197,139 | 116,394 | 88,508 | |
| | | 個人市区民税 | 千円 | 18,243,484 | 18,390,910 | 11,042,453 | 15,485,313 | 21,175,850 | 13,502,502 | 20,356,317 | 63,832,296 | 59,662,974 | |
| | | 市区民1人あたり税額 | 円 | 124,214 | 97,585 | 90,285 | 76,246 | 89,329 | 73,347 | 78,224 | 111,183 | 82,968 | |
| 法人市民税 | 千円 | 2,804,696 | 1,297,194 | 634,089 | 1,183,783 | 4,167,661 | 3,754,474 | 4,296,553 | 0 | 0 | | | |
| 固定資産税 | 千円 | 16,581,469 | 14,697,742 | 7,513,782 | 11,758,701 | 16,117,724 | 17,345,606 | 21,812,231 | 0 | 0 | | | |

*印はP172-173参照

第三部 近隣都市比較

2比較指標

(★は1比較グラフがあります。)

| 区分・項目 | | 単位 | 武蔵野市 | 三鷹市 | 小金井市 | 西東京市 | 調布市 | 立川市 | 府中市 | 杉並区 | 練馬区 | 備考(出典・算出方法) | | |
|-------------------|-----------|-----------------|----------------|--|---|-------------------|-------------------|---|-------------------|----------------------------|---|--|---|------------------|
| 6 | 議会 | 議員条例定数 | 人 | 26 | 28 | 24 | 28 | 28 | 30 | 48 | 50 | 『東京都区市町村年報2020』(東京都) | | |
| | 議会 | 議会報定期発行回数 | 回/年 | 4 | 4 | 4 | 4 | 4 | 5 | 4 | 4 | | | |
| 7 | 市民窓口・集会施設 | 支所の設置数 | 箇所 | 3 | 4 | 0 | 2 | 1 | 0 | 2 | 6 | 6区民事務所は平日19時迄開庁。 1区民事務所は土曜日9時～17時開庁。 それ以外の時間帯は予約制で1か所(本庁舎)対応 | | |
| | | 市民窓口 | 住民票等夜間窓口等の即時発行 | 1か所(月・水・金曜日17:00～20:00、第2、第4日曜日9:00～16:00) | 1か所(月～金曜日17:00～19:30、第1・第5日曜日を除く土日9:00～17:00) | 取り置き | 取り置き | 取り置き | 取り置き | 取り置き | 取り置き | | 【区民事務所】 6か所(水曜日8:30～19:00(17:00～19:00まで延長時間)、第2・第4土曜日9:00～17:00) 【本庁】 第1・第3・第5土曜日9:00～17:00 ※いずれも祝日・年末年始が開設の土曜日と重なった場合を除く | |
| | | 自動交付機 | | 4 | 5 | 未設置 | 未設置 | 0 | 0 | 2 | 0 | | 禁止(H29.8～マイナンバーカード用証明書発行機を7台導入) | |
| 市区民センター・コミュニティ施設数 | | ヶ所 | 20 | 7 | 17 | 23 | 29 | 11 | 12 | 24 | 6 | | | |
| 8 | 職員 | 職員数 | 人 | 948 | 986 | 677 | 1,009 | 1,297 | 1,077 | 1,322 | 3,516 | 4,513 | 『東京都区市町村年報2020』(東京都) | |
| | | 一般行政職数 | 人 | 683 | 631 | 398 | 674 | 897 | 764 | 854 | 1,804 | 2,581 | | |
| | | 一般行政職1人あたり人口 | 人 | 215 | 299 | 307 | 304 | 264 | 241 | 305 | 318 | 286 | R2.1.1総人口/一般行政職 | |
| | | 一般行政職平均経験年数 | 年 | 17年9ヵ月 | 19年7ヵ月 | 18年2ヵ月 | 18年5ヵ月 | 17年10ヵ月 | 20年2ヵ月 | 15年9ヵ月 | 20年5ヵ月 | 18年2ヵ月 | | |
| | | 一般行政職平均給料月額 | 円 | 317,800 | 330,300 | 317,700 | 306,300 | 311,200 | 320,900 | 296,600 | 307,800 | 302,900 | | |
| | | 人件費比率 | 歳出合計比 | % | 13.3 | 13.8 | 13.6 | 14.4 | 12.8 | 13.6 | 11.1 | 18.7 | 16.2 | 人件費/歳出総額 |
| | | | 地方税比 | % | 21.8 | 25.8 | 27.9 | 31.1 | 24.5 | 25.3 | 21.6 | 55.6 | 63.5 | 人件費/地方税(区部は特別区税) |
| | | 障害者雇用率 | % | 2.96 | 2.80 | 2.41 | 2.57 | 2.80 | 2.39 | 1.70 | 2.63 | 2.70 | 『令和3年「障害者雇用状況」集計結果」厚生労働省東京労働局(R3.12.24現在) | |
| 嘱託職員数 | 人 | 464 | 501 | 322 | 602 | 650 | 483 | 320 | 942 | 2,683 | 『26市別正規・非正規(嘱託・臨時)職員数と比率』(国立市実施調査)(R2.4.1現在)*6 | | | |
| 9 | 長期計画 | 基本構想 | 年度～年度 | — | 平成13年9月23日(市議会議決)から概ね平成35年度まで | 令和3～7 | 平成26～35 | 平成25～令和4 | 平成27～令和6 | 令和4～11 | 令和4～12※(※概ね10年程度) | 平成30年代初頭まで | *7 | |
| | | 長期計画 策定年度(計画期間) | 年度 | 令和元(2～11) | 平成23(23～34) | 令和3 | 平成25(26～35) | ・前期基本計画 平成24(25～30) ※平成25年度に修正(27～30) ・後期基本計画 平成30(令和元～4) | 平成27～36 | 令和3(4～11) | 令和3(4～12) | 令和元～5 | | |
| | | 長期計画の策定方法 | 方式 | 策定委員会 | 市民からの意見を踏まえて骨格案を作成し、さらに作成した骨格案に対してもパブリックコメント等を通して市民からの意見募集を行った。上記を経て作成した案案に対してもパブリックコメント等を通して市民からの意見募集を行った。 | 長期計画審議会 | 策定審議会 | 基本構想:市民会議(公募市民と市職員による検討組織) 基本計画:庁内検討 | 策定委員会・審議会 | 審議会 | 職員 | みどりの風吹くまちビジョン検討委員会 | | *8 |
| | | ローリングシステムの有無 | 有無 | 有 | 有 | 無 | 有 | 有 | 無 | 有 | 有 | 無 | | |
| 10 | 情報公開 | 情報公開コーナーの年間利用者数 | 人 | 2,414 | — | — | 1,008 | — | 6,194 | 2,873 | 2,919 | 10,189 | 令和2年度事務報告書*9 | |
| | | 市区報定期発行回数 | 回/月 | 2 | 2 | 2 | 2 | 2 | 2 | 3 | 2 | 3 | | |
| | | 市区報配布方法 | 方式 | シルバー人材センターによる全戸配布 | シルバー人材センターによる全戸配布 | シルバー人材センターによる全戸配布 | シルバー人材センターによる全戸配布 | 全戸配付(業務委託) | シルバー人材センターによる全戸配布 | 新聞折込、株式会社府中新聞 同業者販売による指定配布 | 主に新聞折込 | 新聞折込・希望者個別配布・区内駅スタンドなど | *10 | |
| | | 行政文書開示請求件数 | 件 | 219(74/91/54) | 200(99/44/57) | 125(78/90/19) | 153(50/94/6/3) | 161 | 161 | 525(160/310/35/不存在20) | 586(36/408/97) | 3,102(1,107/1667/23) | 令和2年度実績(うち全部開示/一部開示/非開示)※行政委員会含む*11 | |
| ホームページアクセス件数 | 回 | 1,221,034 | 3,140,507 | 1,686,297 | 1,067,698 | 796,126 | 1,653,894 | 2,091,210 | 40,026,939 | 4,115,155 | 令和3年度トップページアクセス数(携帯電話専用ページを除く。同一端末からの同日複数アクセスは1カウント)*12 | | | |
| 11 | 公園 | 総数 | ヶ所 | 180 | 180 | 219 | 282 | 235 | 260 | 366 | 337 | 698 | 『東京都都市公園等区市町村別面積・人口割比率表』(東京都)(R3.4.1現在) | |
| | | 総面積 | ㎡ | 679,624 | 688,182 | 879,222 | 389,019 | 1,322,682 | 1,747,386 | 1,863,176 | 1,227,876 | 2,137,966 | (注:上記資料においては原則として、1つの公園が2区(市)にまたがる場合、公園の数は、面積の占める割合の大きい方の区(市)に計上しているが、面積は各々の区(市)ごとに計上している。ただし、面積割合を区分できないものは、主たる所在地の区(市)に計上してある。) | |
| | | 1人あたり総公園面積 | ㎡ | 4.55 | 3.53 | 6.89 | 1.88 | 5.49 | 9.81 | 7.07 | 2.1 | 2.88 | | |
| | | 都立・国営公園 | ヶ所 | 1 | 1 | 1 | 1 | 3 | 1 | 3 | 4 | 4 | | |
| | | 区市町村立公園 | ヶ所 | 113 | 38 | 11 | 52 | 206 | 99 | 272 | 281 | 468 | | |
| | | 区市町村立公園(都市公園以外) | ヶ所 | 64 | 140 | 203 | 224 | 23 | 152 | 91 | 50 | 219 | | |
| | | 面積 | ㎡ | 33,575 | 87,256 | 72,063 | 84,852 | 57,327 | 55,453 | 59,117 | 25,396 | 90,862 | | |
| その他 | ヶ所 | 2 | 1 | 4 | 5 | 3 | 8 | — | 2 | 7 | | | | |
| 面積 | ㎡ | 26,956 | 1,825 | 10,825 | 28,436 | 25,563 | 28,878 | — | 7,311 | 9,085 | | | | |

*印はP172-173参照

第三部 近隣都市比較

2比較指標

(★は1比較グラフがあります。)

| 区分・項目 | | 単位 | 武蔵野市 | 三鷹市 | 小金井市 | 西東京市 | 調布市 | 立川市 | 府中市 | 杉並区 | 練馬区 | 備考 (出典・算出方法) | |
|---------------------|----------------------|--------------|--|---------------------------------------|---|--|---|---|--|--|---|---|---|
| 12 土地利用 | 都市計画区域面積 (R2.3.31時点) | | ha | 1,073 | 1,650 | 1,133 | 1,585 | 2,153 | 2,438 | 2,934 | 3,402 | 4,816 | 〔令和2年都市計画現況調査「都市計画区域、市街化区域、地域地区の決定状況」(国土交通省)(R2.3.31) |
| | 市街化区域 | | ha | 1,073 | 1,650 | 1,133 | 1,585 | 2,048 | 2,083 | 2,725 | 3,402 | 4,816 | |
| | 用途地域 | 第1種低層住居専用地域 | % | 51.36 | 63.90 | 65.14 | 52.20 | 56.23 | 42.85 | 43.03 | 63.69 | 58.07 | |
| | | 第2種低層住居専用地域 | % | 0.19 | 0 | 0.04 | 0.38 | 0 | 0 | 0.55 | 0.44 | 0 | |
| | | 第1種中高層住居専用地域 | % | 18.45 | 13.93 | 20.29 | 23.63 | 17.38 | 20.19 | 22.43 | 12.65 | 17.08 | |
| | | 第2種中高層住居専用地域 | % | 3.14 | 1.90 | 0.70 | 4.01 | 2.20 | 1.80 | 1.95 | 2.82 | 0 | |
| | | 第1種住居地域 | % | 8.50 | 8.81 | 8.30 | 4.03 | 6.04 | 9.07 | 4.00 | 2.30 | 10.76 | |
| | | 第2種住居地域 | % | 2.51 | 0.20 | 0 | 0.67 | 0.55 | 1.88 | 4.73 | 1.81 | 1.25 | |
| | | 準住居地域 | % | 0 | 0.93 | 0 | 4.32 | 1.94 | 0 | 2.96 | 2.08 | 1.74 | |
| | | 近隣商業地域 | % | 7.26 | 3.49 | 2.67 | 4.50 | 4.75 | 1.94 | 4.71 | 8.73 | 6.17 | |
| | | 商業地域 | % | 5.34 | 1.50 | 1.77 | 1.68 | 2.04 | 6.16 | 2.05 | 3.93 | 1.92 | |
| | | 準工業地域 | % | 3.25 | 3.74 | 1.10 | 3.20 | 8.87 | 9.82 | 8.17 | 1.55 | 2.95 | |
| | 工業地域 | % | 0 | 1.60 | 0 | 1.38 | 0 | 6.30 | 5.43 | 0 | 0.07 | | |
| | 工業専用地域 | % | 0 | 0 | 0 | 0 | 0 | 0 | 0 | 0 | 0 | | |
| | 市街化調整区域 | | ha | 0 | 0 | 0 | 0 | 105 | 355 | 209 | 0 | 0 | |
| | 特別用途地区 | 特別工業地区 | ha | 20.1 | — | — | — | — | — | — | 20.8 | 135.8 | |
| | | 娯楽レクリエーション地区 | ha | — | — | — | — | — | — | 104.7 | — | — | |
| | | その他の地区 | ha | 38.9 | 194.4 | — | — | 11.1 | — | 146.2 | 12.1 | — | 〔2020年農林業センサス〕(R2.2.1現在)／②行政面積 |
| 農地(経営耕地)総面積比 | | % | 3.2 | 7.6 | 4.8 | 6.2 | 3.3 | 9.1 | 3.0 | 0.8 | 2.8 | 〔農業委員会活動の集約〕p.6「第1.農地に関する法令の処理 | |
| 農地転用面積(H29～R3年) | | ㎡ | 43,775 | 125,352 | 72,132 | 251,575 | 153,155 | 256,743 | 157,803 | 125,612 | 354,349 | 1.農地法にかかる処理件数・面積の法4-5条の合計(一般社団法人 東京都農業会議)(H29.1.1～R3.12.31) | |
| 市区内市区有地総面積 | | ㎡ | 613,636 | 756,635 | 348,353 | 753,600 | 855,477 | 1,194,104 | 1,620,257 | 1,965,506 | 3,002,669 | 〔令和2年度市町村公共施設現況調査結果(東京都)(R3.12) | |
| 市区面積比 | | % | 5.6 | 4.6 | 3.1 | 4.8 | 4.0 | 4.9 | 5.5 | 5.8 | 6.2 | ②土地利用_市区内市区有地総面積／②行政面積 | |
| 市区内借地総面積(R3.3.31時点) | | ㎡ | 418195.1 | 41902.5 | 155995.7 | 180206.0 | — | — | 186517.5 | 258,972.5 | — | 所管課資料に基づく | |
| 市区面積比 | | % | 3.8 | 0.3 | 1.4 | 1.1 | — | — | 0.6 | 0.8 | — | ②土地利用_市区内借地総面積／②行政面積*13 | |
| 13 住宅・道路 | 市区営住宅総戸数 | | 戸 | 256 | 129 | 173 | 40 | 280 | 545 | 742 | 915 | 801 | 〔令和2年度市区町村公共施設状況調査結果(東京都)(R3.12) |
| | 市区営住宅総戸数総世帯数比 | | % | 0.3 | 0.1 | 0.3 | 0.0 | 0.2 | 0.6 | 0.6 | 0.3 | 0.2 | ⑬住宅・道路_市区営住宅総戸数／総世帯数(R3.1.1東京都の統計) |
| | 道路率 | | % | 10.6 | 11.9 | 9.5 | 11.7 | 12.7 | 10.7 | 13.1 | 13.6 | 15.6 | 〔東京都道路現況調査(令和3年度)〕(東京都建設局道路管理部)(R3.4.1現在) |
| | 市区道路率面積比 | | % | 72.5 | 74.3 | 73.8 | 75.0 | 75.5 | 72.7 | 70.5 | 70.7 | 78.9 | 市区道面積/全公道面積 |
| | 市区道率延長比 | | % | 85.8 | 89.9 | 90.3 | 87.7 | 92.1 | 87.6 | 89.6 | 90.3 | 92.7 | 市区道延長/全公道延長 |
| | 市区道舗装率延長比 | | % | 99.4 | 99.6 | 96.8 | 99.4 | 88.1 | 98.1 | 96.9 | 99.7 | 99.9 | 市区舗装道延長/市区道延長 |
| 14 交通事故 | 交通(人身)事故発生件数 | | 件 | 205 | 333 | 154 | 284 | 467 | 452 | 285 | 834 | 1,006 | 武蔵野市・三鷹市・西東京市・府中市・杉並区:〔警視庁の統計(令和2年)〕 |
| | 死亡者数 | | 人 | — | — | 0 | 1 | 2 | 2 | 1 | 3 | 7 | |
| | 重傷者数 | | 人 | 10 | 9 | 3 | 11 | 17 | 19 | 3 | 56 | 69 | |
| | 軽傷者数 | | 人 | 227 | 362 | 175 | 316 | 481 | 488 | 315 | 892 | 1,054 | |
| | 人口1万人あたり件数 | | 件 | 13.9 | 17.5 | 12.4 | 13.8 | 19.6 | 24.5 | 11.0 | 14.5 | 13.6 | 交通(人身)事故発生件数/R3.1.1総人口×10,000 |
| 15 公害 | 苦情陳情受付件数 | 総数 | 件 | 92 | 146 | 14 | 57 | 89 | 79 | 161 | 84 | 265 | 令和2年度公害苦情調査総括表(東京都環境局総務部総務課) |
| | | 大気汚染 | 件 | 6 | 33 | 5 | — | 18 | 32 | 66 | 13 | 28 | |
| | | 水質汚濁 | 件 | — | — | — | — | — | — | — | 1 | — | |
| | | 土壌汚染 | 件 | — | — | — | — | — | — | — | — | — | |
| | | 騒音 | 件 | 62 | 56 | 6 | 36 | 60 | 34 | 71 | 39 | 171 | |
| | | 振動 | 件 | 11 | 25 | 1 | 3 | 6 | 3 | 9 | 5 | 35 | |
| | | 地盤沈下 | 件 | — | — | — | — | — | — | — | — | — | |
| | | 悪臭 | 件 | 13 | 32 | 2 | 18 | 5 | 10 | 15 | 26 | 31 | |
| 1000世帯あたり件数 | | 件 | 1.18 | 1.52 | 0.23 | 0.57 | 0.73 | 0.85 | 1.27 | 0.26 | 0.70 | ⑮公害_苦情陳情受付件数_総数/総世帯数(R3.1.1東京都の統計)×1000 | |
| 16 1ヶ月 | 収集量 | 可燃物 | t | 21,616 | 23,705 | 12,408 | 24,183 | 28,351 | 22,241 | 30,219 | 91,103 | 122,406 | 〔多摩地域ごみ実態調査(令和2年度版)〕(公益財団法人 東京市町村自治調査会)*14 |
| | | 不燃物 | t | 1,273 | 1,745 | 4,011 | 3,871 | 3,655 | 1,947 | 3,704 | 2,759 | 5,425 | *14 |
| | | 資源物 | t | 10,849 | 14,076 | 9,139 | 14,096 | 18,573 | 12,100 | 15,894 | 37,321 | 42,331 | *15 |
| | | 粗大ごみ | t | 1,749 | 2,040 | 1,084 | 543 | 1,909 | 990 | 2,644 | 3,814 | 5,476 | *14 |
| | | 有害ごみ | t | 102 | 60 | 46 | 61 | 95 | 70 | 94 | — | — | |
| 収集回数 | 可燃物 | 回/週 | 2 | 2 | 2 | 2 | 2 | 2 | 2 | 2 | 2 | | |
| | 不燃物 | 回/月 | 2 | 2 | 2 | 2 | 2 | 隔週 | 1回/2週ただし、7-9月のみ1回/4週 | 2 | 2 | | |
| | 資源物 | 回/週 | 古紙・古着、プラスチック製容器包装 1回/週 びん・缶、ペットボトル 隔週 | プラスチック、古紙・古着1回/週、 びん・缶、ペットボトル 2回/月 | 古紙・布1回/週 びん・有害ごみ・スプレー缶、 ペットボトル・空き缶、 金属・剪定枝 1回/2週 | びん・缶、ペットボトル、 プラスチック容器包装類、古紙・古布 1回/週 金属類、廃食用油、 小型家電1回/4週 | 古紙、古布、 容器包装プラスチック、 ビン、カン 1回/週 ペットボトル隔週 | 容器包装プラスチック、 ペットボトル、びん、 せん定枝1回/週 製品プラスチック、 古紙、古布、段ボール、 新聞、缶隔週 | 容器包装プラスチック、 古布、紙/バック1回/週 ペットボトル、びん、かん 1回/2週 *ただし、ペットボトルは、 7-9月のみ3回/4週 雑誌・雑誌のみ、新聞1回/4週 段ボール 3回/4週 | 古紙、びん、かん、 ペットボトル、 プラスチック製 容器包装 1回/週 | 容器包装プラスチック 1回/週 古紙1回/週 びん・缶・ペットボトル 1回/週 | | |
| 最終処分場 搬入状況 | 焼却残さ搬入配分量 | t | 2,916 | 3,613 | 2,334 | 3,850 | 4,512 | 3,669 | 5,054 | — | — | 〔令和2年度搬入配分量報告書〕(東京たま広域資源循環組合) | |
| | 焼却残さ搬入量 | t | 2,665 | 3,609 | 1,341 | 4,122 | 4,347 | 3,542 | 4,916 | — | — | 〔令和2年度 二ツ塚処分場(エコセメント化施設を含む)搬入状況実績〕(東京たま広域資源循環組合) | |
| | 焼却残さ貢献量 | t | 251 | 4 | 993 | -272 | 165 | 127 | 138 | — | — | 貢献量=配分量-搬入量 | |
| | 不燃物搬入配分量 | ㎡ | 0 | 0 | 0 | 0 | 0 | 0 | 0 | — | — | | |
| | 不燃物搬入量 | ㎡ | 0 | 0 | 0 | 0 | 0 | 0 | 0 | — | — | | |
| 不燃物貢献量 | ㎡ | 0 | 0 | 0 | 0 | 0 | 0 | 0 | — | — | | | |

第三部 近隣都市比較

2比較指標

(★は1比較グラフがあります。)

| 区分・項目 | | 単位 | 武蔵野市 | 三鷹市 | 小金井市 | 西東京市 | 調布市 | 立川市 | 府中市 | 杉並区 | 練馬区 | 備考(出典・算出方法) | |
|-----------------------|----------------------------|----------------|---------|----------|---------|---------|---------|---------|----------|---------|--|--|--|
| 17 防犯・防災 | 交番数(交番・駐在所) | カ所 | 13 | 15 | 17 | 11 | 20 | 18 | 18 | 40 | 36 | 警視庁の統計(令和2年)(R2.12.31時点) | |
| | 1カ所あたり世帯数 | 世帯 | 5,989 | 6,388 | 3,642 | 9,111 | 6,065 | 5,191 | 7,068 | 8,135 | 10,569 | ①防犯・防災交番数(交番・駐在所)/総世帯数(R3.1.1東京都の統計) | |
| | 犯罪件数総人口比 | % | 0.81 | 0.67 | 0.40 | 1.02 | 0.41 | 0.57 | 0.40 | 0.45 | 0.381 | 『2021年版 市勢統計』 犯罪件数/R3.4.1人口 | |
| | 消火栓数(公設・私設の総数) | 基 | 973 | 1,732 | 1,149 | 1,561 | 2,042 | 2,169 | 3,011 | 5,317 | 7,676 | 『2021年版 市勢統計』 消防水利 | |
| | 1栓あたりの市域面積 | m ² | 11,285 | 9,480 | 9,834 | 10,090 | 10,568 | 11,231 | 9,774 | 6,406 | 6,264 | 市域面積/消火栓数 | |
| | 防火水槽 | 基 | 429 | 351 | 247 | 417 | 348 | 822 | 915 | 999 | 1,491 | 『2021年版 市勢統計』 消防水利 *16 | |
| | 1カ所あたりの市域面積 | m ² | 25,594 | 46,780 | 45,748 | 37,777 | 62,011 | 29,635 | 32,164 | 34,094 | 32,247 | 市域面積/防火水槽 | |
| | 出火件数 | 件 | 32 | 40 | 25 | 46 | 48 | 31 | 69(誤報含む) | 14 | 136 | 『2021年版 市勢統計』 火災発生状況 | |
| | 避難場所(広域避難場所) | カ所 | 5 | 4 | 5 | 6 | 10 | 3 | 13 | 19 | 13 | 『武蔵野市地域防災計画(H27修正)』 | |
| | 一時集合場所(指定箇所) | カ所 | 20 | 0 | 20 | 50 | 0 | 0 | 39 | 3 | 0 | | |
| 避難所(指定箇所) | カ所 | 20 | 62 | 16 | 61 | 32 | 85 | 47 | 76 | 163 | *17 | | |
| 18 商業 | 金融機関等 | 銀行、信用金庫等 | 店 | 27 | 16 | 11 | 24 | 29 | 39 | 33 | 65 | 75 | 『金融機関コード・銀行コード検索』 |
| | 郵便局 | 郵便局 | 店 | 16 | 19 | 10 | 19 | 21 | 19 | 38 | 50 | 62 | 日本郵政ホームページ |
| | 卸売業・小売業の年間販売額 | 百万円 | 405,971 | 218,458 | 122,171 | 231,114 | 381,430 | 798,879 | 529,677 | 942,167 | 957,163 | 『平成28年経済センサス』 | |
| 19 医療機関 | 市区内病院数 | カ所 | 8 | 8 | 5 | 6 | 8 | 8 | 14 | 19 | 19 | 『東京都福祉・衛生 統計年報令和2年度』(R1.10.1) | |
| | 市区内診療所数 | カ所 | 212 | 142 | 87 | 143 | 201 | 177 | 185 | 508 | 564 | | |
| | 市区内歯科診療所数 | カ所 | 150 | 100 | 67 | 119 | 156 | 124 | 153 | 430 | 451 | | |
| | 医師1人あたり人口 | 人 | 290 | 185 | 789 | 851 | 788 | 303 | 267 | 587 | 651 | 年報記載の人口数(R2.1.1)/年報記載(H30.12.31)の届出による医療関係者数 | |
| | 歯科医師1人あたり人口 | 人 | 699 | 1,508 | 1,199 | 1,615 | 1,123 | 959 | 1,146 | 997 | 1,251 | 年報記載の人口数(R2.1.1)/年報記載の歯科医師数(H30.12.31) | |
| | 救急診療機関数 | カ所 | 5 | 3 | 1 | 5 | 3 | 5 | 6 | 9 | 8 | | |
| 20 高齢者福祉 | 独居高齢者数(65歳以上) | 人 | 10,745 | 10,222 | 6,111 | 15,609 | 16,926 | 12,540 | 17,396 | 43,080 | 54,807 | 住民登録上の単身世帯数(R元.12.1)*18 | |
| | 65歳以上人口比率 | % | 33.0 | 23.7 | 23.9 | 31.4 | 32.8 | 27.8 | 30.5 | 35.8 | 33.8 | ②高齢者福祉 独居高齢者数(65歳以上)/住民登録上の65歳以上人口(R元.12.1) | |
| | 介護保険要介護度別認定者数(65歳未満は含まない) | 人 | 6,832 | 8,265 | 5,529 | 10,972 | 10,899 | 9,018 | 11,460 | 25,824 | 35,717 | 『東京都介護保険事業状況報告 令和4年1月月報』 | |
| | 要支援1 | 人 | 484 | 1,402 | 1,019 | 1,305 | 2,051 | 1,745 | 1,921 | 5,209 | 4,615 | | |
| | 要支援2 | 人 | 396 | 889 | 650 | 840 | 1,703 | 957 | 1,654 | 2,133 | 4,244 | | |
| | 要介護1 | 人 | 1,719 | 1,929 | 1,289 | 2,994 | 1,957 | 2,257 | 2,378 | 6,354 | 6,925 | | |
| | 要介護2 | 人 | 1,607 | 1,232 | 819 | 1,767 | 1,690 | 1,220 | 1,680 | 3,345 | 7,079 | | |
| | 要介護3 | 人 | 982 | 1,029 | 614 | 1,589 | 1,288 | 1,161 | 1,366 | 3,010 | 4,922 | | |
| | 要介護4 | 人 | 937 | 1,033 | 617 | 1,460 | 1,344 | 1,102 | 1,500 | 3,390 | 4,519 | | |
| | 要介護5 | 人 | 707 | 751 | 521 | 1,017 | 866 | 576 | 961 | 2,383 | 3,413 | | |
| | 地域包括支援センター数 | カ所 | 1 | 7 | 4 | 8 | 10 | 6 | 11 | 20 | 25 | 『令和3年版 武蔵野市の福祉』*19 | |
| | 在宅介護支援センター数 | カ所 | 6 | 0 | 0 | 0 | 0 | 3 | 0 | 0 | 0 | | |
| | 地域包括支援センター及び在宅介護支援センター相談件数 | 件 | 23,278 | 延べ68,581 | 15,237 | 26,321 | 64,504 | 25,124 | 47,745 | 109,224 | 226,666 | *20 | |
| 介護保険給付費被保険者1人あたり | ★ 円 | 335,856 | 313,886 | 304,273 | 334,493 | 297,734 | 286,627 | 295,514 | 333,205 | 348,143 | (令和2年度決算)介護保険給付費+地域支援事業費/(R2.4.1現在)被保険者数 | | |
| 高齢者関係費市区民(65歳以上)1人あたり | ★ 円 | 141,677 | 17,638 | 17,350 | 74,091 | 115,314 | 15,339 | 120,319 | 115,098 | 130,149 | (令和2年度決算)人福祉費/(R2.4.1現在)65歳以上人口*21 | | |
| 21 障害者福祉 | 障害者数 | 人 | 5,988 | 7,715 | 4,274 | 9,200 | 8,926 | 8,908 | 12,355 | 19,719 | 25,429 | 『令和3年版 武蔵野の福祉』*22 | |
| | 身体 | 人 | 3,342 | 4,280 | 2,558 | 5,710 | 4,996 | 5,106 | 7,397 | 12,278 | 20,192 | | |
| | 知的 | 人 | 1,207 | 1,186 | 678 | 1,436 | 1,377 | 1,459 | 2,189 | 2,768 | 5,237 | | |
| | 精神 | 人 | 1,439 | 2,249 | 1,038 | 2,054 | 2,553 | 2,343 | 2,769 | 4,673 | 8,271 | | |
| | 障害者施設数 | カ所 | 52 | 47 | 80 | 197 | 124 | 127 | 149 | 120 | 105 | | |
| | 市区立 | カ所 | 3 | 3 | 4 | 7 | 14 | 1 | 1 | 9 | 16 | | |
| | その他の公立 | カ所 | 3 | 0 | 0 | 0 | 1 | 0 | 2 | 0 | 0 | | |
| 私立 | カ所 | 46 | 44 | 76 | 190 | 109 | 126 | 146 | 111 | 89 | | | |
| 障害者関係費市区民1人あたり | ★ 円 | 38,169 | 27,773 | 25,760 | 27,032 | 34,626 | 36,576 | 34,935 | 22,481 | 31,239 | (令和2年度決算)障害者福祉費(障害者福祉センター管理運営委託含む)/R3.4.1人口*23 | | |
| 22 社会保険 | 生活保護率 | % | 12.6 | 15.7 | 14.2 | 19.2 | 13.2 | 26.5 | 19.6 | 12.3 | 22.3 | 『福祉行政・衛生行政統計 月報』(東京都福祉保健局)(R3.12) | |
| | 国民健康保険 | 全世帯比 | % | 27.2 | 27.6 | 25.9 | 28.9 | 26.5 | 28.0 | 27.6 | 27.7 | 27.0 | 『国民健康保険の実態令和2年度版』(R3.3.31) |
| | 全人口比 | % | 20.3 | 20.6 | 18.9 | 20.8 | 19.7 | 21.1 | 20.2 | 21.5 | 19.9 | 被保険者数総数/R3.3.31総人口 | |
| | 一般会計繰入金被保険者1人あたり | 円 | 52,925 | 61,725 | 40,169 | 60,832 | 67,245 | 42,009 | 72,332 | 43,362 | 41,347 | 『令和元年度国民健康保険事業状況分析表』一般会計繰入金/被保険者数(R2.3.31) | |
| 23 児童福祉 | 母子生活支援施設の入所措置世帯数 | 世帯 | 5 | 15 | 1 | 4 | 7 | 2 | 6 | 12 | 9 | 所管課資料 | |
| | 児童館数 | カ所 | 1 | 2 | 4 | 11 | 12 | 9 | 11 | 38 | 24 | 『令和2年度 東京の児童館事業実施状況』(R3.3.31現在) | |
| | 児童クラブ | クラブ数(委託含む) | カ所 | 12 | 34 | 20 | 36 | 41 | 38 | 46 | 51 | 103 | 『令和3年度 東京の児童クラブ事業実施状況』(R3.5.1現在)*武蔵野市は民設民営除く |
| | クラブ定員数 | 人 | 1,319 | 1,889 | 890 | 1,793 | 2,370 | 1,790 | 2,116 | 4,874 | 6,551 | 『令和3年度東京都各市町村児童クラブ等実施状況調査表』(R3.4.1現在) | |
| | クラブ児童数 | 人 | 1,490 | 2,017 | 1,277 | 2,294 | 2,260 | 1,853 | 2,275 | 5,005 | 6,074 | | |
| | クラブ指導員数 | 人 | 93 | 82 | 100 | 131 | 152 | 123 | 128 | 248 | 656 | 支援員制度の創設(H26.4.1施行~H32.3.31移行措置)を踏まえて「クラブ指導員数」から変更 | |
| 指導員1人あたりのクラブ児童数 | 人 | 16.0 | 24.6 | 12.8 | 17.5 | 14.9 | 15.1 | 17.8 | 20.2 | 9.3 | 児童クラブ登録児童数/放課後児童支援員 | | |

*印はP172-173参照

第三部 近隣都市比較

2比較指標

(★は1比較グラフがあります。)

| 区分・項目 | | 単位 | 武蔵野市 | 三鷹市 | 小金井市 | 西東京市 | 調布市 | 立川市 | 府中市 | 杉並区 | 練馬区 | 備考(出典・算出方法) | |
|----------------------|-------------------|-----------------|---|--------------------------------------|---------------|--------------|---------------|----------------------|---------------------|---|---------------------------------------|--|--|
| 24 保育所 | 総保育所数 | カ所 | 34 | 46 | 32 | 40 | 71 | 36 | 60 | 182 | 181 | 令和3年度東京都26市保育関係調査書(令和2年度実績) | |
| | 定員数 | 人 | 2,888 | 4,038 | 2,851 | 3,774 | 6,180 | 3,826 | 5,710 | 14,747 | 15,601 | *24 | |
| | 市区立保育所数 | カ所 | 4 | 9 | 5 | 10 | 8 | 6 | 12 | 30 | 38 | | |
| | 定員数 | 人 | 402 | 1,176 | 527 | 1,006 | 810 | 605 | 1,228 | 2,807 | 4,295 | | |
| | 公設民営保育所数 | カ所 | 0 | 4 | 0 | 6 | 1 | 0 | 0 | 3 | 22 | | |
| | 定員数 | 人 | 0 | 264 | 0 | 620 | 45 | 0 | 0 | 271 | 2,513 | | |
| | 私立保育所数 | カ所 | 30 | 33 | 27 | 24 | 62 | 30 | 48 | 149 | 121 | 令和3年度東京都26市保育関係調査書(令和2年度実績) | |
| | 定員数 | 人 | 2,486 | 2,862 | 2,259 | 2,148 | 5,325 | 3,221 | 4,482 | 11,669 | 8,793 | | |
| | 保育所運営費園児1人あたり | 千円 | 2,429 | 1,919 | 2,496 | 2,070 | 2,067 | 1,719 | 1,825 | - | 2,309 | 令和3年度東京都26市保育関係調査書(令和2年度実績) | |
| | 延長保育 | 市立 | 時間(カ所) | 0.75h(4) | 1h(8)、2h(5) | 1h(5) | 1h(8)、2h(8) | 1h(8)、2h(1) | 0.5h(5)、1h(1) | 1h(10)、2h(3) | 1h(33)、2h(3)、3h(1) | 1h(10)、2.5h(22) | 令和3年度東京都26市保育関係調査書(令和2年度実績)*25 |
| 私立 | | 時間(カ所) | 0.75h(12)、1h(4)、1.25h(2)、1.5h(1)、1.75h(1)、2h(9)、2.5h(1) | 1h(15)、1.25h(1)、2h(13)、2.5h(4)、4h(1) | 1h(15)、2h(12) | 1h(5)、2h(19) | 1h(22)、2h(40) | 0.5h(9)、1h(14)、2h(5) | 1h(26)、2h(17)、4h(2) | 1h(69)、1.25h(1)、1.5h(3)、1.75h(3)、2h(61) | 0.5h(2)、1h(21)、1.5h(7)、2h(83)、2.5h(3) | *26 | |
| 25 幼稚園 | 総幼稚園数 | 園 | 12 | 16 | 8 | 13 | 14 | 11 | 18 | 42 | 41 | 区市ホームページ等より*27 | |
| | 定員数 | 人 | 2,250 | 2,885 | 1,164 | 3,538 | 1,968 | 2,615 | 4,370 | 7,260 | 11,557 | *28 | |
| | 市区立幼稚園数 | 園 | 0 | 0 | 0 | 0 | 0 | 0 | 1 | 6 | 3 | 所管課資料 | |
| | 定員数 | 人 | 0 | 0 | 0 | 0 | 0 | 0 | 140 | 535 | 492 | 振込件数*29 | |
| | その他の幼稚園数 | 園 | 12 | 16 | 8 | 14 | 14 | 11 | 17 | 36 | 38 | | |
| | 定員数 | 人 | 2,250 | 2,885 | 1,164 | 3,538 | 1,968 | 2,615 | 4,230 | 6,725 | 11,065 | 年間交付額*30 | |
| | 私立幼稚園入園料補助金 | 円 | 50,000 | 38,000 | 0 | 35,000 | 30,000 | 0 | 30,000 | 60,000 | 50,000 | | |
| | 私立幼稚園等園児保護者保育料補助金 | 交付人員 | 人 | 2,031 | 2,476 | 1,336 | 2,717 | 2,870 | 2,157 | 3,266 | 4,986 | 92,525 | |
| 交付金総額 | 千円 | 110,801 | 164,298 | 26,466 | 173,323 | 155,174 | 171,455 | 186,922 | 234,580 | 648,644 | | | |
| 26 小学校 | 市区立小学校総数 | 校 | 12 | 15 | 9 | 18 | 20 | 19 | 22 | 40 | 65 | 『令和3年度公立学校統計調査報告書』(東京都教育委員会)R3.5.1時点 | |
| | 児童総数 | 人 | 6,296 | 9,460 | 5,828 | 9,927 | 11,358 | 8,630 | 13,553 | 21,626 | 33,570 | 児童数(R3-H29)/H29(小数点以下第三位四捨五入) | |
| | 児童数増加率(R3年/H29年) | % | 11.81 | 9.40 | 14.14 | 3.84 | 6.13 | 0.20 | 0.46 | 8.85 | 2.16 | | |
| | 特別支援学級 | 学級数 | 学級 | 15 | 23 | 12 | 30 | 24 | 29 | 28 | 35 | 72 | *31 |
| | | 児童数 | 人 | 62 | 131 | 57 | 181 | 128 | 137 | 148 | 183 | 384 | |
| | 小学校施設の1校あたり平均開放日数 | 校庭 | 日 | 70.8 | 68.8 | 125 | 166 | 49 | 129 | 94 | 176 | 293 | |
| | | 体育館 | 日 | 55.2 | 89.8 | 159 | 158 | 61 | 188.4 | 179 | 260 | 153 | |
| | | プール | 日 | 0 | 14 | 0 | 0 | 12.7 | 0 | 0 | 15 | 0 | |
| | 給食単独校数 | 校 | 3 | 15 | 9 | 9 | 12 | 8 | 0 | 38 | 55 | 『令和3年度東京都における学校給食の実態』 | |
| | 共同調理による校数 | 校 | 7 | 0 | 0 | 0 | 0 | 11 | 22 | 0 | 0 | R3.5.1時点 | |
| 小学校関係費児童1人あたり | ★ | 円 | 216,306 | 188,446 | 312,609 | 169,011 | - | 245,374 | 326,029 | 325,047 | 176,185 | (<R2決算・工事請負費除く>小学校関係費+(特別支援教育費+学校給食費=小中学校児童生徒数で按分))/児童生徒数(R3.5.1)*32 | |
| 27 中学校 | 公立中学校総数 | 校 | 6 | 7 | 5 | 9 | 8 | 9 | 11 | 23 | 33 | 『令和3年度公立学校統計調査報告書』(東京都教育委員会)R3.5.1時点 | |
| | 生徒総数 | 人 | 2,371 | 3,467 | 2,180 | 4,168 | 4,396 | 3,779 | 5,950 | 6,793 | 13,907 | *33 | |
| | 生徒数増加率(R3年/H29年) | % | 6.80 | 6.61 | -0.64 | 4.83 | 7.56 | -4.21 | 1.24 | 5.84 | -0.19 | | |
| | 特別支援学級 | 学級数 | 学級 | 7 | 12 | 6 | 17 | 10 | 9 | 14 | 16 | 33 | |
| | | 生徒数 | 人 | 27 | 84 | 33 | 117 | 73 | 68 | 102 | 98 | 221 | |
| | 中学校施設の1校あたり平均開放日数 | 校庭 | 日 | 37.3 | 51.1 | 45 | 57 | 0 | 103.7 | 20 | 154 | 0 | |
| | | 体育館 | 日 | 38.3 | 142.1 | 193 | 182 | 45 | 235.2 | 111 | 244 | 173 | |
| | | プール | 日 | 1.5 | 0 | 0 | 0 | 0 | 0 | 0 | 15 | 0 | |
| | 給食の実施校数 | 校 | 6 | 7 | 5 | 9 | 8 | 9 | 11 | 23 | 33 | 『令和3年度東京都における学校給食の実態』R3.5.1時点 | |
| | 中学校関係費生徒1人あたり | ★ | 円 | 283,274 | 231,170 | 355,842 | 245,520 | - | 198,926 | 359,190 | 484,034 | 205,949 | (<R2決算・工事請負費除く>中学校関係費+(特別支援教育費+学校給食費=小中学校児童生徒数で按分))/児童生徒数(R3.5.1)*34 |
| 28 社会教育 | 図書館 | 市区立図書館数 | カ所 | 3 | 5 | 5 | 6 | 11 | 9 | 13 | 13 | 13 | 『令和3年度東京都公立図書館調査』 |
| | | 図書館費市区民1人あたり | 円 | 6,032 | 1,696 | 1,254 | 3,582 | 2,004.45 | 3,509 | 3,059.8 | 2,216 | 2,705 | 図書館費(一般職員給料は除く令和2年度決算)/R3.4.1人口*35 |
| | | 蔵書数市区民1人あたり | 冊 | 6.4 | 4.2 | 4.1 | 3.80 | 5.75 | 5.0 | 5.9 | 3.6 | 2.5 | 図書館総数/人口 |
| | | 図書貸出冊数市区民1人あたり | 冊 | 13.1 | 7.1 | 6.1 | 7.97 | 10.05 | 8.1 | 6.7 | 8.4 | 6.3 | (貸出総数-うち視聴覚資料)/人口 |
| | | 視聴覚資料数市区民1人あたり | 点 | 0.12 | 0.05 | 0.14 | 0.10 | 0.07 | 0.2 | 0.29 | 0.05 | 0.14 | 蔵書(レコード+カセット+CD+LD+ビデオ+DVD+フィルム)/人口 |
| | | 視聴覚資料貸出市区民1人あたり | 点 | 0.3 | 0.1 | 0.3 | 0.18 | 0.16 | 0.4 | 0.6 | 0.1 | 0.6 | 貸出冊数(視聴覚資料)/人口 |
| 社会教育 | 体育施設 | 公立博物館、郷土館、美術館 | カ所 | 2 | 4 | 2 | 0 | 1 | 1 | 3 | 2 | 2 | 『東京都における公立スポーツ施設令和3年度版』 |
| | | 陸上競技場 | カ所 | 1 | 0 | 0 | 0 | 0 | 1 | 1 | 0 | 1 | |
| | | 総面積 | m ² | 30,239 | 0 | 0 | 0 | 0 | 20,536 | 2,362 | 0 | 0 | - |
| | | 野球場 | 面 | 1 | 6 | 2 | 2 | 18 | 13 | 21 | 4 | 7 | (体育館等+武道場+弓道場)+卓球場+体力測定室+幼児室 |
| | | テニスコート面数 | 面 | 7 | 14 | 9 | 9 | 12 | 14 | 33 | 17 | 29 | |
| | | 体育館(武道場含む)面積 | m ² | 4,466 | 6,491 | 3,286 | 5,525 | 3,590 | 7,396 | 21,663 | 7,521 | 14,328 | |
| | | プール面数(一般用) | 面 | 3 | 1 | 2 | 1 | 3 | 2 | 4 | 6 | 9 | |
| | | プール面数(幼児用) | 面 | 1 | 1 | 1 | 1 | 1 | 1 | 3 | 5 | 8 | |
| 多目的スポーツ広場面数 | 面 | 5 | 7 | 1 | 2 | 0 | 3 | 7 | 3 | 8 | | | |
| 社会教育・保健体育関係費市区民1人あたり | ★ | 円 | 18,082 | 9,609 | 13,773 | 7,748 | 10,403 | 17,831 | 17,159 | 7,297 | 10,346 | (令和2年度決算)社会教育費(指定管理料含む)+保健体育費/R3.3.1人口*37 | |

*印はP172-173参照

第三部 近隣都市比較
2比較指標

| No. | 市区 | 注釈一覧 |
|-----|-------------|--|
| *1 | 杉並区 | 令和3年度版税務概要 現年課税分(収入額) |
| *2 | 杉並区 | 令和3年度版税務概要 特別区民税/現年課税分(収入額) |
| *3 | 練馬区 | 都税事務所管轄のため、不明 |
| *4 | 練馬区 | 都税事務所管轄のため、不明 |
| *5 | 府中市 | 文化センター11館及び市民会館1館 |
| | 杉並区 | 改修工事により休館中の「高円寺地域区民センター」は含まない |
| *6 | 杉並区 | 『杉並区職員白書』(令和2年度) |
| *7 | 三鷹市 | 計画は記載のとおりだが、期間を1年延長して、35年度末までとする方針 |
| *8 | 三鷹市 | 記載内容は当初計画の策定方法(現行は2次改定) |
| | 府中市 | 審議会のほか、起草委員会、市民検討会議、タウンミーティング、グループミーティング、パブリック・コメント手続を実施 |
| *9 | 三鷹市 | 情報公開コーナーは設置しているが、利用者数は把握していない |
| | 西東京市 | 令和2年度実績 |
| *10 | 杉並区 | 新聞折込の外に希望者へ個別配送、年2回程度全戸配布を実施 |
| *11 | 西東京市 | 令和2年度実績(うち全部開示/一部開示/不開示/取下げ)※行政委員会含む |
| | 杉並区 | 「不存在」除く。 |
| *12 | 小金井市 | 令和3年度トップページアクセス数(携帯電話専用ページ除く) |
| *13 | 練馬区・立川市・調布市 | 回答不可 |
| *14 | 杉並区・練馬区 | 『令和3年度ごみ収集量【確定値】』(東京二十三区清掃一部事務組合 総務部事業調整課) |
| *15 | 杉並区 | 所管課資料に基づく(令和3年度実績) |
| *16 | 練馬区 | 消防水利 区管理分(194基) 消防管理分(1,297基) |
| *17 | 練馬区 | 避難拠点、風水害・土砂災害避難所の合計 |
| *18 | 府中市 | 令和2年1月1日現在 |
| | 調布市 | 令和4年4月1日現在 |
| *19 | 練馬区 | 令和4年3月末現在 |
| *20 | 杉並区 | 令和3年12月31日時点の相談件数 |
| | 練馬区 | 令和3年度の相談件数 |
| *21 | 調布市 | 令和2年度高齢者福祉費/(R2.4.1現在)65歳以上人口 |
| | 府中市 | 一般・20高齢者福祉費の決算額/(R2.4.1現在)65歳以上人口 |
| | 練馬区 | (令和2年度決算)「老人福祉費」20,919,315,000/(R2.4.1時点)160,733人 |

| No. | 市区 | 注釈一覧 |
|-----|------|---|
| *22 | 杉並区 | 令和4年4月1日現在 |
| *23 | 練馬区 | 保健福祉総務費・障害者福祉費・社会福祉施設費から障害に関する事業費を抽出(計23,166,358,334円)/(R2.4.1)人口 |
| *24 | 杉並区 | 定員数、園数はR4.4.1現在 |
| *25 | 杉並区 | 公設民営 1h(2所)、2h(1所) |
| *26 | 杉並区 | R3.4.1現在 |
| *27 | 杉並区 | 私立幼稚園1園がR4.4.27付で廃園 |
| | 西東京市 | 令和4年4月1日現在 |
| | 府中市 | 市立幼稚園1園が令和4年度末で廃園予定 |
| *28 | 杉並区 | 定員数、園数はR4.5.1現在 |
| *29 | 府中市 | 令和3年度実績 年間の実人数 |
| | 杉並区 | 令和2年4月1日 |
| *30 | 府中市 | 令和3年度実績 都分+市(一律4,500円) |
| | 杉並区 | 令和2年4月1日 |
| *31 | 府中市 | 新型コロナウイルス感染症の影響により中止 |
| | 調布市 | 新型コロナウイルスの影響に伴い19校中18校中止 |
| *32 | 西東京市 | (小学校費-工事請負費-西原総合教育施設運営管理費-学校建設費)/(R3.5.1)児童数 |
| | 杉並区 | R2小学校費(地方教育費調査)/児童生徒数(R3.5.1) |
| *33 | 府中市 | 新型コロナウイルス感染症の影響により中止 |
| *34 | 西東京市 | (中学校費-工事請負費)/(R3.5.1)生徒数 |
| | 杉並区 | R2中学校費(地方教育費調査)/児童生徒数(R3.5.1) |
| *35 | 西東京市 | R4.5.25現在の金額 |
| *36 | 練馬区 | 敷地内に複数の施設があり、面積の切り分けができないため、陸上競技場単独の総面積を算出できない。 |
| *37 | 府中市 | (社会教育費決算額+社会体育費決算額)/259,918人 |
| | 杉並区 | (社会教育費+保健体育費)/人口(R4.1.1現在) |