

NEWS LETTER

武蔵野公会堂の改修等に関する 市民ワークショップ



No.3

2022年11月発行
発行元：武蔵野市
編集：(株)シアター
ワークショップ

第3回市民ワークショップを開催しました！

令和4年10月10日（月・祝）、武蔵野公会堂の改修等に関する市民ワークショップの第3回が武蔵野プレイス フォーラムで開催されました。今回が初参加の方も含め、15名の武蔵野市民の皆さまによる熱い意見交換が行われました。

第3回市民ワークショップのテーマは「もっと広げる、まちに広がるためにどうしたらよいか考えよう」でした。前々回、前回のワークショップのテーマである、公会堂で何をやってみたいか、そのためにどんな機能や規模が必要かのご意見をふまえ、情報発信や吉祥寺のまちとの連携についてグループワークを行っていただきました。今回は説明の後に質問タイムを設け、公会堂とまちづくりの関係についてのご意見や、類似の施設事例をもっと知りたいなど、積極的なご発言を多数いただきました。また、本ワークショップの意義についても再確認を行い、いただいたご意見をしっかりと検討に活かす事をお約束しました。グループワークでは、サッカーチームは民間活用、やきゅうチームは公会堂の魅力UP、バスケットチームは広報戦略、バレーチームはイベントに関するご意見などを中心に、各チーム多様な目線から議論が行われ、様々なアイデアが集まるワークショップとなりました。

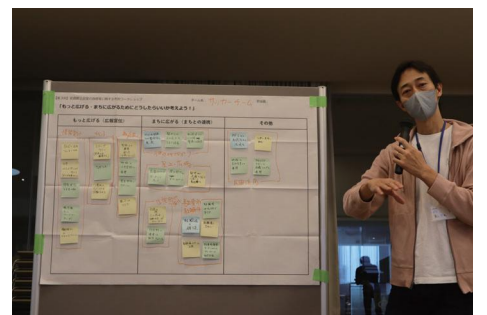
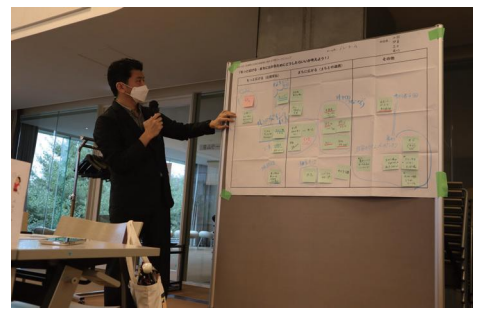
今回の開催で、全3回のワークショップが無事終了いたしました。いただいたご意見は大切に受け止め、有識者会議に提示し、今後の計画検討においても参考にまいります。これまでご参加いただいたみなさま、ご協力ありがとうございました！



話し合いの様子



質問タイム



各チーム発表の様子

公会堂の情報発信

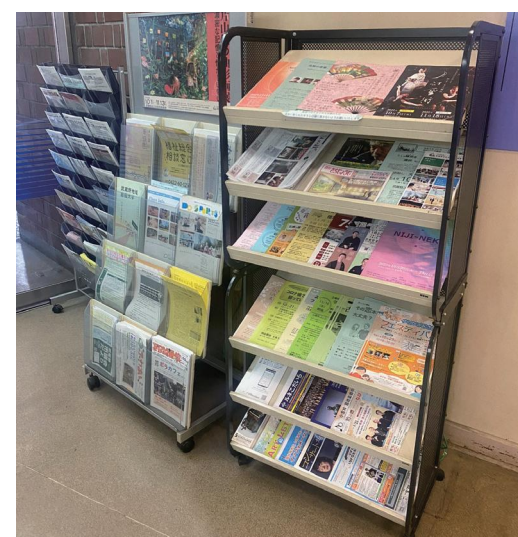
公会堂の公演・イベント発信は、ホームページ、SNS、市報、チラシなどで行われています。



ホームページ



SNS



チラシラック



市報



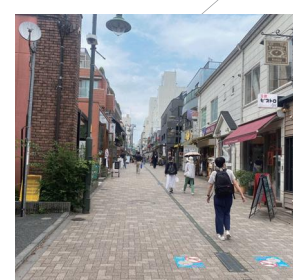
チラシ

吉祥寺のまちとの関係

公会堂は、吉祥寺駅とパークエリアを結ぶパープル通りにあります。パークエリアには、緑豊かな憩いの場所である井の頭恩賜公園、個性的な店舗が賑やかに軒を連ねる七井橋通り、そして閑静な住宅地が同居しています。公会堂の改修等については、将来のエリアの面的整備を見据え、住宅地に対する配慮を大切にしながらまちの賑わいと繋がり常を常に考える必要があります。



MAP
NEXT吉祥寺2021より引用



七井橋通り



パープル通り



井の頭恩賜公園

市民ワークショップでのご意見（抜粋版）

もっと広げる （情報発信）

サッカー チーム



- 情報発信**
- ・SNSの活用 ツイッターなど
 - ・HP→レスポンスサイト（スマホ対応）
 - ・掲示板 もっとフレンドリー、かっこよく
 - ・掲示板より大きなスクリーン
- イベント**
- ・スタンラリー（民間とも連携する）
 - ・なぞとき・公園内のイベントと同期させる
- 教育・若い人**
- ・地域の小中学校と連携・発信（子供を介して）
 - ・若者世代にアピール・コラボ

やきゅう チーム



- 情報発信**
- ・SNSの“本気”の活用→「中の人」がフォローと交流→宣伝内容も工夫
 - ・名物企画を作る→市内小～大学の演劇部の演劇祭→朗読劇 Week→市内演劇祭
 - ・吉祥寺駅（JP・京王）に協力してもらい駅アナウンスとコラボ→舞台の宣伝だけでなく劇中設定を活かしたアナウンスとか
 - ・公会堂のSNS,HP ・施設のカラーを出す
 - ・立地の良さを生かす来場者をふやす。街の事業者にもっと参加してもらう

バスケ チーム



- ブランディング**
- ・アニメ会社とのコラボ・若者に特化
 - ・施設のカラー・立地の良さを生かす
- 施設の名称変更**
- ・サブカルチャー・プレイスのような
- イベント**
- ・PR ・まちあるきイベントコラボ
 - ・タイアップ アニメ系イベント
- 発信（SNS/物理）**
- ・SNSとの連携 文化事業団からの独立。
 - ・駅前デジタルサイネージでの広報

バレエ チーム



- やはり！**
- ・口コミ
- なまえは重要**
- ・ネーミング
- 外への発信の仕方**
- ・今何をやっているか分からない！
 - ・掲示板工夫を
- 工夫**
- ・HPも分かりにくい。音楽？スポーツ？
- 場所性**
- ・居心地がよい、使いがってがよければ人は集まる
 - ・吉祥寺駅からの看板告知

まちに広がる （まちとの連携）

- 街区とのつながり**
- ・街区再開発との整合性・駅からの人の流れ
 - ・井の頭通りのバス停整備との関係
- 屋上・広場**
- ・前面スペース ・屋上緑化のオープンスペース
 - ・駅前に広場を作って公園との動線を
- 住宅街との関係**
- ・住宅街の環境は維持するべき
- 駐車場・駐輪場**
- ・駐輪場 地域住民が来やすく、充分に！
 - ・駐車場スペースの活用

- 用途を広げる→もっと自由に**
- ・「パープル通り」をゆったりとした通りに
 - ・立ち飲みカフェバー。吉祥寺南口やパークエリアの飲食店が限定で担当。 ・多目的室。
 - ・自由な利用を。物販、飲食化。 ・オープンスペース ・緑化 市の花、市の木。花見の桜。
 - ・会議等の機能 ・公園のパフォーマンス
- 来てもらう、知ってもらう**
- ・吉祥寺全体で演劇祭・市が無料イベント
 - ・公会堂バックヤードツアー（建築物の歴史）
 - ・地域住民招待枠

- オープンスペース**
- ・展示スペース だれでも
 - ・周辺の緑を多めに 井の頭公園と融和
 - ・まちの中に融和するようなオープンスペース
 - ・キッチンカーイベント
 - ・大道芸、フリーマーケット
- 近隣店舗との連携**
- ・丸井との連携
 - ・飲食店の中のデジタルサイネージとの連携

- 外とのつながり**
- ・大道芸 バイオリン、バルーン、ハモニカ、ギター
 - ・駐車場の芝生化、フリマ・露店・日曜アサヨガ
- 飲食機能**
- ・カフェ
- 会議室どうする？**
- ・会議室
 - ・電動（階段横のバリアフリー設備）
 - ・文化的発信の場に ・プロと中高生の交流
- 広場**
- ・芝生のスロープ ・サスケ公園

その他

- 民間活用**
- ・PFIなど民間活力の活用
 - ・公共と民間の融合
 - ・地域の民間企業との連携
 - ・アウトドア、スポーツ 近隣ショップと連携
- ・各吉祥寺地区にある類似施設とのすみわけ（特に会議室、茶室など）（コミセン、商工会館、民間の貸会議室、市民文化会館）
 - ・とはいえ、中途半端な機能のホールほど使いにくい！！（機能のせすぎ問題）
 - ・南公園を会議棟敷地に含める。
 - ・隣接住宅地とどう連携（配慮）できるか

- ・防災の拠点として考える
- ・20年先の吉祥寺プランを考える
- ・南口の再開発の観点で考える
- ・未来の公会堂を考える、20年を期間とする
- ・もっと良い公会堂のためには地域一帯のまちづくりも考えていくべき！街区で考えては？（豊島区のように）
- ・良い公会堂のためには良いまちづくりを

- 日常的な人のたまり、集まり**
- ・たまり場がないからあった方がいい
 - ・夕方、コミセンがたまり場になっている
 - ・むしろ集まれる場にしてカンリした方がいいのでは？
 - ・月曜の朝ゴミがたくさん
- 歩行者天国**
- ・末広のガード下は歩行者天国

なんでもアンケートのご意見・ご感想から一部をご紹介します！

このような平場の議論を多く開催するとさらに良いでしょう。限られた3回だけの議論では少ない。南口の開発の一部として公会堂をどのようなプランで建て替えるかが重要。

どういう限定の中で、何のためのワークショップなのかということについての理解が不十分だったのかなとは思いました。それはそれとして私個人にとっては興味深い機会でした。

駅から直結のペDESTリアンデッキでつなぐ。広告も。車と人の流れを分ける。駐車場も必要。SNSの発信（若い世代に責任をもってやってもらう）。JR/京王線とのコラボ。何故20年という縛りがあるのか？

意見として述べさせていただきましたが、事例として公会堂ホールなどをリノベしたものを教えていただきたい。資料からはキレイなイメージなものばかりで、実際とは異なると思います。

”市民の発表の場”としての在り方で充分と市や市民が考えるのであれば、プロセニウムのある劇場のような作りではなく、スイングホール程度の機能で充分だと思います。中途半端な箱は使い勝手が悪く金も喰います。

良い建築をというお話をされた方がいました。ソフト面が大事なのは言うまでもないですが、仮に改修であっても、一部増築であっても、利用者がいいなと思える施設になってほしいと思います。

あとがき

全3回のニュースレターを御覧いただき、ありがとうございました！ワークショップでいただいたご意見は、公会堂の今後の検討に活かしていきます！



武蔵野公会堂

お問い合わせ

武蔵野市 市民部 市民活動推進課

〒180-8777 東京都武蔵野市緑町2-2-28

武蔵野市役所 西棟7階

電話：0422-60-1831 ファックス：0422-51-2000

ワークショップの情報はこちらからもご覧頂けます。



武蔵野市公式HP