

武蔵野市保育概要

2022

子ども家庭部子ども育成課

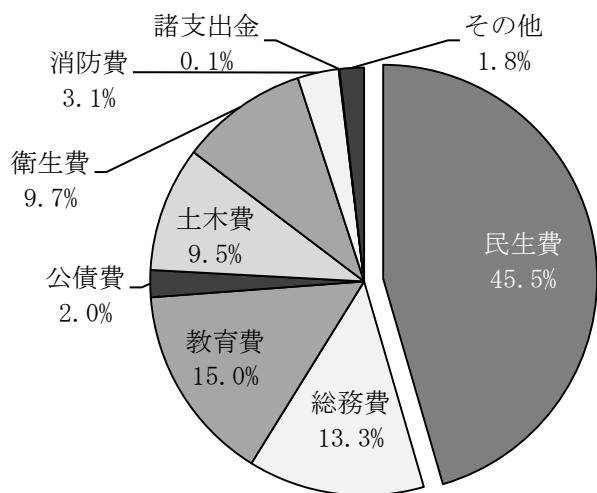
目 次

1. 武蔵野市の概況	1
2. 総人口及び就学前児童数	2
3. 保育所、認定こども園及び地域型保育事業における定員の推移	2
4. 入所児童数の推移	2
5. 保育所及び認定こども園の状況	3
6. 地域型保育施設の状況	5
7. 障害児保育事業	6
8. 延長保育事業	6
9. 年度別入所状況	7
10. 保育所等運営事業費支出額に対する収入額	9
11. 武蔵野市保育施設MAP	10
12. 決算額による保育所等運営事業費	12
13. 国及び市の保育料徴収金の基準額表	14
14. 階層別延児童数一覧	16
15. 民間保育所等運営費助成	17
16. 認可外保育施設	22
17. 緊急一時保育事業	26
18. 一時保育事業	27
19. 定期利用保育事業	27
20. 年末保育事業	27
21. 認可外保育施設入所児童保育助成	28
22. 施設等利用費（認可外保育施設等）	29
23. 子育て支援事業	29
24. 各種研修	30
25. 武蔵野市保育施策の沿革	31

1. 2022年度（令和4年度）武蔵野市の概況

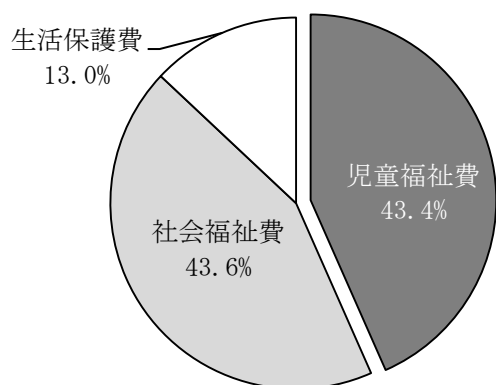
（令和4年4月1日現在）

- (1) 人口 148,300 人
- (2) 世帯数 78,509 世帯
- (3) 面積 10.98 km²
- (4) 人口密度 13,506 人/km²
- (5) 財政規模 70,586,000 千円 ※令和4年度一般会計当初予算



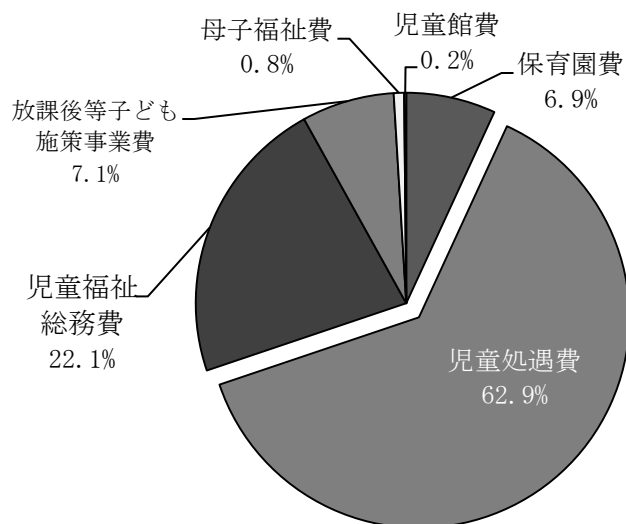
一般会計内訳 (単位：千円)

民生費	32,113,510
総務費	9,413,174
教育費	10,577,449
公債費	1,441,073
土木費	6,682,097
衛生費	6,818,746
消防費	2,195,417
諸支出金	41,286
その他	1,303,248
合計	70,586,000



児童福祉費内訳 (単位：千円)

児童福祉費	13,930,449
社会福祉費	14,008,500
生活保護費	4,174,561
合計	32,113,510



民生費内訳 (単位：千円)

保育園費	957,433
児童処遇費	8,769,025
児童福祉総務費	3,080,622
放課後等子ども施策事業費	990,294
母子福祉費	111,006
児童館費	22,069
合計	13,930,449

2. 総人口及び就学前児童数（各年の推移）

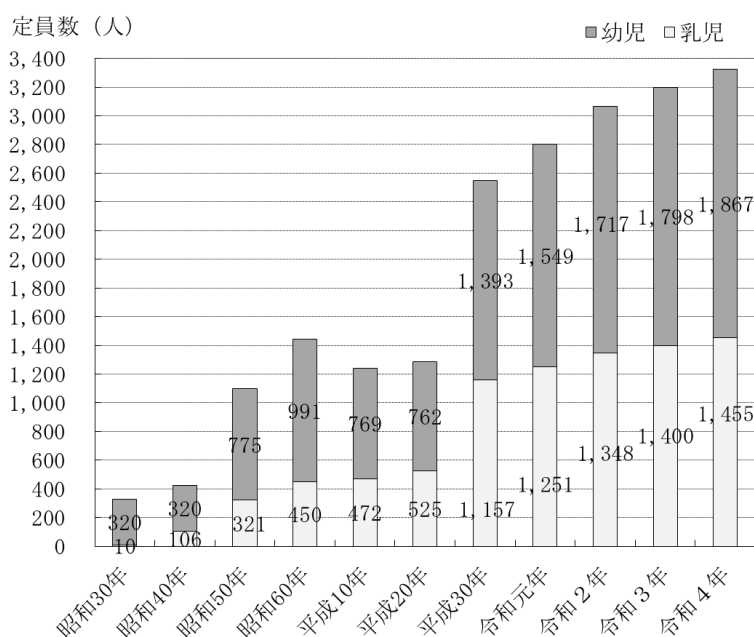
各年4月1日現在

区分／年		30	元(31)	2	3	4	
総人口(A)	人	145,491	146,645	147,519	147,975	148,300	
児童人口(B)	人	7,315	7,332	7,223	6,955	6,824	
B/A(率)	%	5.03	5.00	4.90	4.70	4.60	
年齢別児童人口	0歳	人	1,160	1,191	1,090	1,060	1,134
	1歳	人	1,246	1,135	1,184	1,089	1,064
	2歳	人	1,253	1,234	1,138	1,147	1,095
	3歳	人	1,281	1,258	1,238	1,138	1,139
	4歳	人	1,211	1,300	1,285	1,227	1,151
	5歳	人	1,164	1,214	1,288	1,294	1,241

※外国人住民を含む。

3. 保育所、認定こども園及び地域型保育事業における定員の推移

各年4月1日現在



年度	乳児 (0~2 歳児)	幼児 (3~5 歳児)	合計
昭和30年	10	320	330
昭和40年	106	320	426
昭和50年	321	775	1,096
昭和60年	450	991	1,441
平成10年	472	769	1,241
平成20年	525	762	1,287
平成30年	1,157	1,393	2,550
令和元年 (平成31年)	1,251	1,549	2,800
令和2年	1,348	1,717	3,065
令和3年	1,400	1,798	3,198
令和4年	1,455	1,867	3,322

※平成27年度以降は地域型保育事業の乳児を含む。

4. 入所児童数の推移

年度		29		30		元(31)		2		3	
区分		乳児	幼児	乳児	幼児	乳児	幼児	乳児	幼児	乳児	幼児
管内	市立	2,128	3,135	2,008	3,112	1,955	3,094	1,933	2,886	1,992	2,847
	民間	10,374	10,925	11,892	12,615	12,920	14,381	13,965	15,922	14,532	15,983
管外		136	240	103	314	139	375	130	328	92	349
合計		12,638	14,300	14,003	16,041	15,014	17,850	16,028	19,136	16,616	19,179
		26,938		30,044		32,864		35,164		35,795	

※ 管外委託児を含み、管外受託児は含まない。

※ 地域型保育事業の乳児を含む。

※ 認定こども園の1号認定児は除く。

5. 保育所及び認定こども園の状況

令和4年4月1日時点

区分	施設名	住所	電話	開園年月日	定員				敷地面積 ㎡	建物		土地所有区分	備考
					開園時		現在			構造	面積 ㎡		
					乳児	幼児	乳児	幼児					
市立	南	吉祥寺南町3-6-15	48-1501	昭和31年7月1日	10	50	36	60	1419.08	鉄筋コンクリート2階建	830.55	市	
	境	境4-11-3	53-1783	昭和44年4月1日	23	77	42	60	1578.64	鉄筋コンクリート2階建	1044.61	市	平成9年4月1日現地に移転
	境南	境南町5-1-1	32-2443	昭和48年4月1日	122		42	60	1631.80	鉄筋コンクリート2階建	809.10	市	平成4年園庭拡張
	吉祥寺	吉祥寺北町5-11-51	51-5206	昭和23年4月1日	0	80	42	60	1615.58	鉄筋コンクリート2階建	791.29	東京都	昭和35年安養寺から移転 昭和60年4月東京都から移管
民間	武蔵野赤十字	中町3-25-7	52-3298	昭和26年9月13日	0	80	72	106	1797.44	鉄筋コンクリート2階建	1264.04	市	平成13年度増改築、平成14年4月 日本赤十字社東京都支部へ園舎移管
	西久保	西久保2-18-6	51-5307	昭和28年5月11日	0	70	47	63	980.31	鉄筋コンクリート2階建	896.47	法人	平成16年4月1日現地に移転
	精華第一	中町2-31-8	54-3854	昭和47年9月1日	14	20	30	42	326.53	鉄筋コンクリート3階建	493.18	法人	平成29年4月1日現地に移転
	ふじの実	緑町3-4-3	55-2525	昭和53年4月1日	34	66	40	63	1364.03	鉄筋コンクリート2階建	704.15	民間借地	
	ありんこ	西久保1-11-10	54-1356	平成16年4月1日	22	0	30	36	484.30	鉄骨造2階建	444.19	民間借地	平成24年9月武蔵野緑会に運営主体変更
	精華第二	西久保2-15-3	38-7352	平成21年12月1日	27	69	27	69	728.57	鉄筋コンクリート2階、地下1階建	1116.00	市	
	千川	八幡町1-4-13	51-8478	昭和30年4月1日	10	50	36	60	1487.61	鉄筋コンクリート2階建	830.15	市	昭和50年6月現地に移転、平成23年4月 武蔵野市子ども協会へ移管
	北町	吉祥寺北町1-23-17	21-6681	昭和51年4月1日	34	86	56	72	2062.75	鉄筋コンクリート2階建	1448.20	市	平成23年4月武蔵野市子ども協会へ移管、 平成25年4月増改築
	桜堤	桜堤2-1-27	52-4671	昭和37年8月15日	70		36	60	1926.55	鉄筋コンクリート2階建	862.22	民間借地	昭和58年3月現地に移転、平成25年4月 武蔵野市子ども協会へ移管
	東	吉祥寺東町3-28-3	21-2495	昭和46年6月1日	20	80	20	55	1224.48	鉄筋コンクリート2階建	570.43	市	平成25年4月武蔵野市子ども協会へ移管
	境南第2	境南町2-20-17	32-8167	昭和53年4月1日	28	72	28	55	1241.82	鉄筋コンクリート2階建	732.47	市	平成25年4月武蔵野市子ども協会へ移管
	境こども園	境4-11-6	53-2312	平成25年12月1日	25	36	25	36	2214.03	鉄筋コンクリート2階建	1627.09	市	定員は長時間保育児童のみ掲載
	まちの保育園 吉祥寺	吉祥寺本町3-27-13	38-8260	平成26年10月1日	30	30	30	30	374.06	鉄骨造2階建	382.53	民間借地	
	ニチイキッズ 武蔵野やはた	八幡町1-2-25	60-2015	平成27年4月1日	35	45	35	45	999.30	鉄骨造2階建 1階部分	434.51	民間借地	
	武蔵境コスモ	境1-20-5	55-8686	平成28年4月1日	36	63	37	54	540.94	鉄骨造2階建	424.94	法人	
	グローバルキッズ 武蔵境園	境南町4-2-19	51-2242	平成28年4月1日	26	36	26	36	997.05	鉄骨造平屋建	398.24	民間借地	平成26年4月東京都認証保育所として開設、 平成28年4月認可保育所に移行
	キッズガーデン 武蔵野関前*	関前3-4-11 (第一園舎)	38-6825	平成29年4月1日	39	57	39	57	1090.08	鉄筋コンクリート5階建 1階部分	209.52	民間借地	平成26年6月東京都認証保育所として開設、 平成29年4月認可保育所に移行
関前3-4-15 (第二園舎)		38-6867	293.82						鉄筋コンクリート3階建	378.64	民間借地		
境南すみれ	境南町1-21-6	30-9581	平成30年4月1日	24	36	24	36	484.32	鉄筋コンクリート2階建	377.16	法人・ 一部借地		

区分	施設名	住所	電話	開園年月日	定員				敷地面積 ㎡	建物		土地所有区分	備考
					開園時		現在			構造	面積 ㎡		
					乳児	幼児	乳児	幼児					
民間	ういず吉祥寺第一	吉祥寺本町2-35-12	27-1565	平成30年4月1日	24	36	24	36	950.13	鉄筋コンクリート4階建 1・2階部分	581.67	民間借地	
	ういず吉祥寺第二	吉祥寺本町2-23-4	27-5468	平成30年4月1日	24	36	24	36	312.82	木造2階建	298.10	民間借地	
	マミー吉祥寺東	吉祥寺東町3-1-2	27-5541	平成30年4月1日	26	34	26	34	373.80	鉄骨造2階建	290.09	民間借地	
	ひまわり	境4-7-12	56-8732	平成30年4月1日	33	63	33	63	1167.49	鉄筋コンクリート2階建	919.46	民間借地	
	武蔵野 もみじの森	関前3-12-1	38-8611	平成31年4月1日	42	66	42	66	1251.87	鉄骨造2階建	853.82	民間借地	
	このえ武蔵境	境1-16-26	27-8550	平成31年4月1日	36	54	36	54	997.02	鉄骨造2階建	495.43	民間借地	
	中町すみれ	中町2-5-5	38-6220	平成31年4月1日	24	36	24	36	497.88	鉄筋コンクリート7階建 1階部分	276.87	民間借地	平成27年4月東京都認証保育所として開設、平成31年4月認可保育所に移行
	まなびの森 保育園武蔵境	境5-2-11	38-5066	令和2年4月1日	27	42	27	42	695.72	鉄骨造2階建	439.87	法人	
	吉祥寺東町 すみれ	吉祥寺東町2-6-2	20-6640	令和2年4月1日	24	36	24	36	281.12	鉄骨造3階建	387.69	民間借地	平成16年4月東京都認証保育所として開設、令和2年4月認可保育所に移行
	ピノキオ幼児舎 吉祥寺(本園・分園)	吉祥寺本町 4-10-10 大信吉祥寺 ビル3階(本園)	27-6085	令和2年4月1日	33	45	33	45	517.22 (本園)	鉄骨造4階建3階	301.03	民間借地	平成29年4月より分園、平成30年4月より東京都認証保育所として開設、令和2年4月認可保育所に移行
	吉祥寺本町4-10-9 ツインリース1階(分園)	179.74(分園)							鉄筋コンクリート造5階建1階	119.97			
	吉祥寺きらめき	吉祥寺南町3-8-15	26-7723	令和2年4月1日	18	54	18	54	1430.14	鉄筋コンクリート造平屋建	498.23	市	
	むくむくみらい	中町2-5-9	90-6484	令和2年9月1日	28	45	28	45	309.09	鉄骨造3階建	484.09	民間借地	平成29年7月東京都認証保育所として開設、令和2年9月認可保育所に移行
	ミアヘルサ保育園 ひびき武蔵野 西久保	西久保2-27-15	38-8601	令和3年4月1日	24	36	24	36	623.43	鉄骨造2階建	477.87	民間借地	平成26年7月東京都認証保育所として開設、令和3年4月認可保育所に移行
	キッズいなぎ 保育園吉祥寺	吉祥寺南町5-3-9	70-7833	令和4年4月1日	27	33	27	33	1342.65	鉄骨造平屋建	404.17	民間借地	平成31年4月東京都認証保育所として開設、令和4年4月認可保育所に移行
武蔵境すみれ	境1-17-16 グレースフラットサカイ	38-9292	令和4年4月1日	28	36	28	36	303.17	鉄骨造3階建 1・2階部分	359.04	民間借地	平成21年3月東京都認証保育所として開設、令和4年4月認可保育所に移行	

※キッズガーデン武蔵野関前は園舎が二つに分かれているため、記載する上部が「第一園舎」、下部が「第二園舎」の情報とする。

6. 地域型保育施設の状況

令和4年4月1日時点

区分	施設名	住所	電話	開園年月日	定員	延床面積 ㎡	建 物	土地所有区分	備 考
							構 造		
家庭的保育	鈴木ママの家	八幡町3-8-3	37-5772	平成15年6月1日	5	33.60	木造3階建 1階部分	民間借地	個人:鈴木かすみ
	い〜ママん家	中町2-6-2-101	53-7909	平成20年6月1日	3	15.50	鉄筋コンクリート4階建 1階部分	自己所有	個人:小泉佳子
	はぐ	西久保3-9-12-102	090-5397-8930	平成26年4月1日	4	18.86	鉄骨造3階建て 1階部分	民間借地	個人:佐藤喜世子
	e-room	関前4-1-12-205	080-4117-4918	平成28年8月1日	3	20.00	鉄筋コンクリート4階建 2階部分	民間借地	個人:頼永恵美
小規模保育	ひまわり保育室 みどり	緑町2-3-B8-104	27-7019	平成23年5月1日	10	69.10	鉄筋コンクリート12階建 1階部分	民間借地	小規模B型
	ひまわり保育室 さくら	桜堤1-2-14号棟 103	27-7164	平成23年5月1日	10	58.80	鉄筋コンクリート7階建 1階部分	民間借地	小規模B型
	どんぐり保育室	桜堤1-2-19号棟 101	52-9622	平成24年4月1日	10	47.22	鉄筋コンクリート5階建 1階部分	民間借地	小規模B型
	吉祥寺南町 すみれ保育園	吉祥寺南町3-6-2	26-6329	平成26年4月1日	15	76.18	鉄筋コンクリート5階建 1階部分	民間借地	小規模A型
	みらいえ保育園吉祥寺	吉祥寺本町2-4-14	27-6726	平成26年11月1日	19	82.37	鉄筋コンクリート9階建 1階部分	民間借地	小規模A型
	エムズナーサリー ひだまりルーム武蔵境	境南町3-14-6	34-8600	平成26年12月1日	19	105.92	鉄骨造3階建 1階部分	民間借地	小規模A型
	カルガモ保育室	境5-18-10	52-6555	平成27年4月1日	12	78.40	鉄筋コンクリート3階建 1階部分	自己所有	小規模A型
	すくすく泉 いずみのおうち	吉祥寺本町3-27-17	77-0213	平成26年8月1日	10	72.51	木造平屋建	市有地	小規模A型
	みらいえ保育園吉祥寺南	吉祥寺南町2-17-2	27-6726	平成28年4月1日	19	120.94	鉄骨造5階建 1階部分	民間借地	小規模A型
	ひかり保育園武蔵境	境2-8-3	38-7401	平成28年4月1日	19	118.65	鉄筋コンクリート3階建 2階部分	民間借地	小規模A型
	マミーぽぷら保育園	中町1-32-1	38-8377	平成28年4月1日	19	103.51	鉄筋コンクリート3階建 1階部分	民間借地	小規模A型
	チャイルドホーム武蔵境	境南町5-6-23-101	26-4722	平成28年4月1日	19	90.65	鉄筋コンクリート3階建 1階部分	民間借地	小規模A型
	カルガモ第2保育室	桜堤1-2-15号棟 103	56-8766	平成29年4月1日	12	68.00	鉄筋コンクリート8階建 1階部分	民間借地	小規模A型
とことこ保育室 みんなのとことこ	関前4-17-10	27-7195	平成30年4月1日	18	146.00	鉄筋コンクリート5階建 1階部分	民間借地	小規模A型	
内 事 保 育 所	ベリールーム	関前1-2-20	38-5260	平成29年4月1日	10	48.30	鉄筋コンクリート3階建 1階部分	民間借地	事業所内保育

※開園年月日が平成27年4月1日より前のものは、グループ保育室・家庭福祉員としての開設日

7. 障害児保育事業 (昭和56年4月1日開始)

平成16年度より全市立保育所で実施

平成22年度より1歳児以上が対象

平成24年度より0歳児を試行

平成25年度より年齢制限を撤廃

(年間実入所人数、単位：人)

市立保育所	年度 年齢	29	30	元(31)	2	3
	0歳児	-	-	1	-	-
1歳児	2	-	-	1	1	
2歳児	1	3	2	-	1	
3歳児	2	1	3	2	-	
4歳児	1	2	1	3	1	
5歳児	4	1	3	1	3	
合計	10	7	9	7	6	

(年間実入所人数、単位：人)

民間保育所等	年度 年齢	29	30	元(31)	2	3
	0歳児	-	-	-	1	-
1歳児	2	-	-	1	3	
2歳児	1	3	2	1	2	
3歳児	4	3	7	5	3	
4歳児	4	5	4	9	7	
5歳児	7	4	5	5	9	
合計	18	15	18	22	24	

※境こども園は「民間保育所等」に含める。

8. 延長保育事業 (平成8年4月1日開始)

市立保育所の開所時間は午後7時15分まで、延長保育料は月額2,500円

平成10年度から、民間保育所の延長保育事業は自主事業

平成14年度から、市立・民間保育所全園で実施

平成21年12月開園時から、精華第二保育園 実施

平成25年12月開園時から、境こども園 実施

平成26年10月開園時から、まちの保育園 吉祥寺 実施

平成27年4月開園時から、ニチイキッズ武蔵野やはた保育園 実施

平成28年4月開園時から、武蔵境コスモ保育園、グローバルキッズ武蔵境園 実施

平成29年4月開園時から、キッズガーデン武蔵野関前 実施

平成30年4月開園時から、境南すみれ保育園、ういず吉祥寺第一保育園、ういず吉祥寺第二保育園、マミー吉祥寺東保育園、ひまわり保育園 実施

平成31年4月開園時から、武蔵野もみじの森保育園、このえ武蔵境保育園、中町すみれ保育園 実施

令和元年5月から、南保育園、境保育園、境南保育園、吉祥寺保育園にてスポット延長保育実施

令和2年4月開園時から、吉祥寺きらめき保育園、まなびの森保育園武蔵境、吉祥寺東町すみれ保育園、ピノキオ幼児舎吉祥寺保育園 実施

令和2年9月開園時から、むくむくみらい保育園 実施

令和3年4月開園時から、ミアヘルサ保育園ひびき武蔵野西久保 実施

<延長保育の延べ利用児童数>

施設名	29	30	元(31)	2	3
南保育園	193	145	413	418	322
境保育園	209	242	408	249	280
境南保育園	289	327	481	305	262
吉祥寺保育園	178	194	383	512	448
武蔵野赤十字保育園	528	513	432	216	288
西久保保育園	672	736	612	492	396
精華第一保育園	96	158	158	108	48
ふじの実保育園	288	373	348	168	120
ありんこ保育園	192	408	408	288	276
精華第二保育園	480	424	336	324	216
千川保育園	276	246	324	264	288
北町保育園	300	327	540	384	336
桜堤保育園	192	295	588	432	360
東保育園	180	158	312	300	252
境南第2保育園	144	127	156	240	156
まちの保育園 吉祥寺	72	180	72	12	12
境こども園	132	162	288	168	180
ニチキッズ武蔵野やはた保育園	555	300	204	420	396
武蔵境コスモ保育園	228	238	168	60	132
グローバルキッズ武蔵境園	72	262	204	72	72
キッズガーデン武蔵野関前	180	215	324	192	180
境南すみれ保育園		34	24	23	12
ういず吉祥寺第一保育園		342	288	312	252
ういず吉祥寺第二保育園		135	204	168	120
マミー吉祥寺東保育園		165	144	192	60
ひまわり保育園		117	117	96	84
武蔵野もみじの森保育園			132	168	180
このえ武蔵境保育園			66	204	240
中町すみれ保育園			19	15	12
吉祥寺きらめき保育園				48	120
まなびの森保育園武蔵境				120	36
吉祥寺東町すみれ保育園				12	72
ピノキオ幼児舎吉祥寺保育園				4	14
むくむくみらい保育園				12	9
ミアヘルサ保育園ひびき武蔵野西久保					36
合 計	5,456	6,823	8,153	6,998	6,267

※南保育園、境保育園、境南保育園、吉祥寺保育園については、月の登録児童数の合計。

9. 年度別入所状況

年度	申込件数	入所児童数	待機児童数	入所率
30	2,772	2,489	53	89.8%
元(31)	2,993	2,734	47	91.4%
2	3,102	2,884	0	93.0%
3	3,117	2,964	0	95.1%
4	3,216	3,044	0	94.6%

※管外委託分を含む。

※申込件数・待機児童数に管外受託申込分は含まない。

※申込件数は各年度の4月1日入所の選考対象となる申込件数及び前年度からの継続申請分を含む。

※入所児童数は、各年度4月1日保育所入所の児童数。

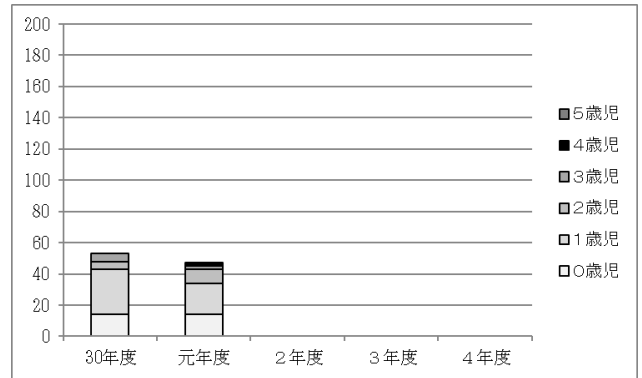
※入所児童数は、保育所、認定こども園及び地域型保育施設を含む。

※待機児童数については、厚生労働省の保育所等利用待機児童数調査要領により算出。

※入所率とは、保育所（認定こども園及び地域型保育事業を含む）入所児童数を申込件数で除した値を百分率で表したものの。

◎待機児童数

	0歳児	1歳児	2歳児	3歳児	4歳児	5歳児	合計
30	14	29	5	5	0	0	53
元(31)	14	20	9	2	2	0	47
2	0	0	0	0	0	0	0
3	0	0	0	0	0	0	0
4	0	0	0	0	0	0	0



◎ 定員の弾力化

施設名	令和3年度 入園児童延月数						合計
	0歳児	1歳児	2歳児	3歳児	4歳児	5歳児	
南保育園	—	12	—	—	24	12	48
境保育園	—	18	—	—	12	12	42
境南保育園	—	20	—	—	—	1	21
吉祥寺保育園	—	12	—	—	—	—	12
武蔵野赤十字保育園	—	—	—	—	—	—	—
西久保保育園	—	—	—	—	—	—	—
精華第一保育園	—	—	—	—	—	—	—
ふじの実保育園	—	—	—	—	—	—	—
ありんこ保育園	—	—	—	—	—	—	—
精華第二保育園	—	—	—	—	—	—	—
千川保育園	—	1	—	—	—	—	1
北町保育園	—	—	—	—	—	—	—
桜堤保育園	—	8	—	—	—	—	8
東保育園	—	24	—	—	—	—	24
境南第2保育園	—	12	—	—	—	—	12
まちの保育園 吉祥寺	—	—	—	12	24	—	36
ニチイキッズ武蔵野やはた保育園	—	—	—	—	—	—	—
武蔵境コスモ保育園	—	—	—	—	—	13	13
グローバルキッズ武蔵境園	—	—	—	—	—	—	—
キッズガーデン武蔵野関前	—	—	—	—	—	—	—
境南すみれ保育園	—	—	—	—	—	—	—
ういず吉祥寺第一保育園	—	—	—	—	—	—	—
ういず吉祥寺第二保育園	—	—	—	—	—	—	—
マミー吉祥寺東保育園	—	—	—	—	—	—	—
ひまわり保育園	—	—	—	—	—	—	—
武蔵野もみじの森保育園	—	—	—	—	—	—	—
このえ武蔵境保育園	—	—	—	—	—	—	—
中町すみれ保育園	—	—	—	—	24	12	36
吉祥寺きらめき保育園	—	—	—	—	18	—	18
まなびの森保育園武蔵境	—	—	—	—	—	—	—
吉祥寺東町すみれ保育園	—	—	—	—	—	—	—
ピノキオ幼児舎吉祥寺保育園	—	—	—	—	—	—	—
むくむくみらい保育園	—	—	—	—	—	—	—
境こども園	—	24	—	—	—	—	24
合計	—	131	—	12	102	50	295

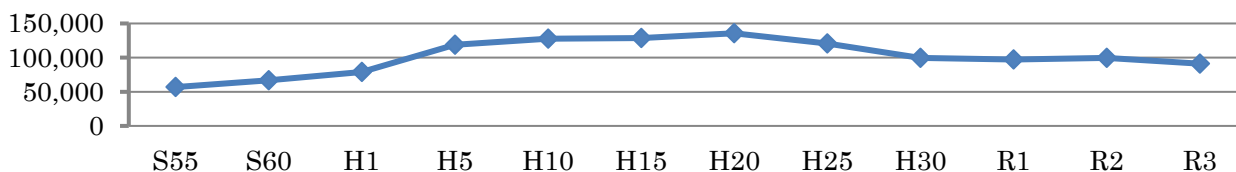
※地域型保育事業では弾力化を行っていない。

10. 保育所等運営事業費支出額に対する収入額（国及び都支出金・保育料・その他）

年度／区分	保育所等運営事業費 支出額	収 入 額		市 負 担 額	
		金 額	割 合	金 額	割 合
55	1,255,943,014	405,686,007	32.3%	850,257,007	67.7%
60	1,708,241,608	640,696,088	37.5%	1,067,545,520	62.5%
平成元	2,009,347,704	796,150,738	39.6%	1,213,196,966	60.4%
5	2,497,770,968	815,689,805	32.7%	1,682,081,163	67.3%
10	2,790,160,360	971,006,091	34.8%	1,819,154,269	65.2%
15	2,823,157,169	962,755,035	34.1%	1,860,402,134	65.9%
20	2,944,350,435	854,632,187	29.0%	2,089,718,248	71.0%
25	3,247,372,988	1,100,868,585	33.9%	2,146,504,403	66.1%
30	5,774,213,001	2,762,891,605	47.8%	3,011,321,396	52.6%
令和元	6,548,912,158	3,298,569,830	50.4%	3,250,342,328	49.6%
2	7,149,923,204	3,591,384,904	50.2%	3,558,538,300	49.8%
3	7,054,750,992	3,729,286,492	52.9%	3,325,464,500	47.1%

◎児童1人当たり市負担額の推移

年度	S55	S60	H1	H5	H10	H15	H20	H25	H30	R1	R2	R3
月額	56,839	66,960	78,973	118,850	127,669	128,801	135,617	120,428	99,795	96,192	99,774	92,223

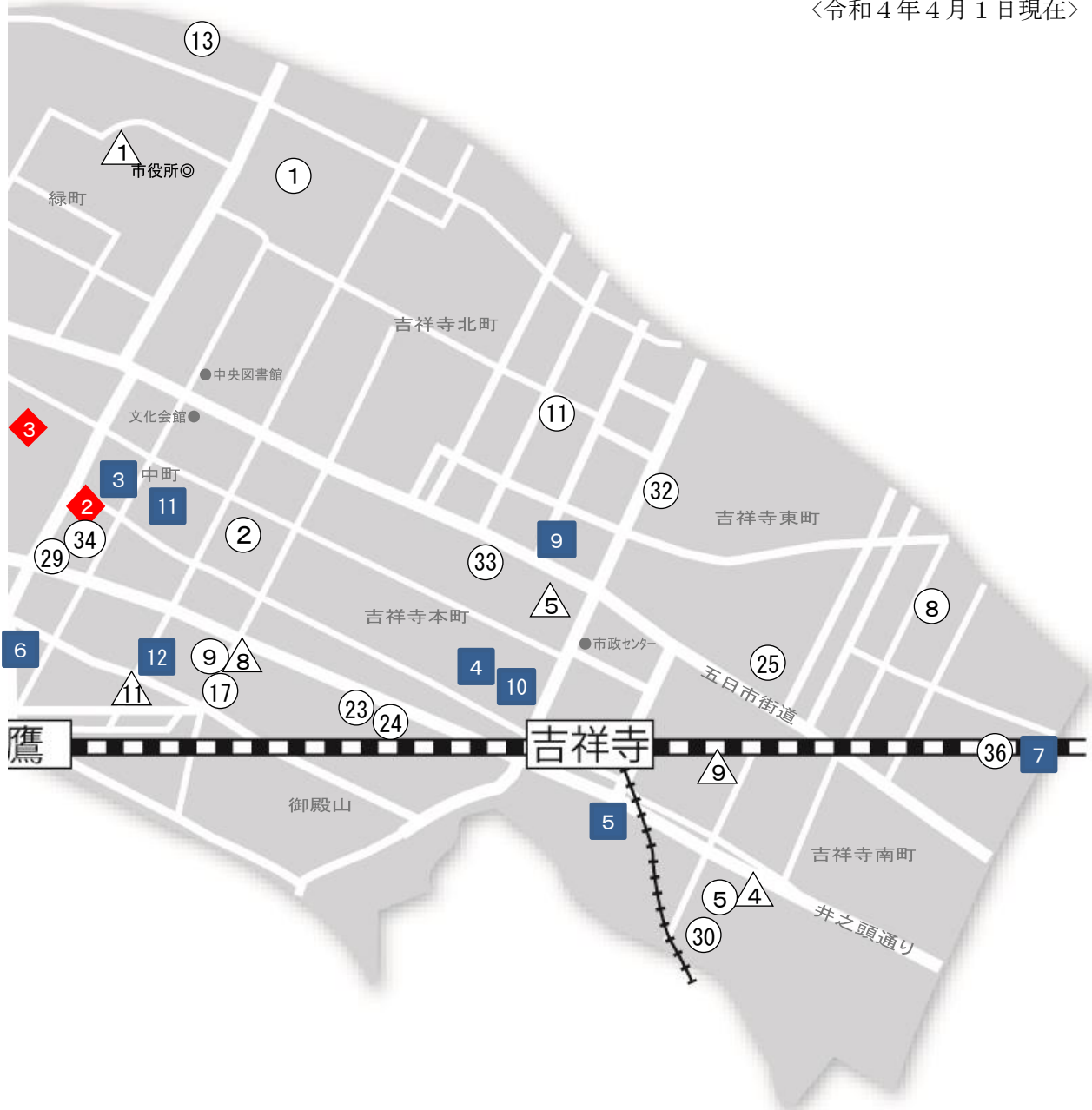


- ※平成15年度より、国及び都支出金は決算額。
- ※平成15年度より、管外委託児を含めた児童数及び決算額での積算。
- ※平成16年度より、市立保育所運営費は一般財源化。
- ※平成27年度より、制度変更のため金額の算出要件を見直した。

11.武蔵野市保育施設MAP



《保育所等》			《家庭的保育施設》
① 吉祥寺保育園	⑭ ありんこ保育園	⑳ 武蔵野もみじの森保育園	◆ 鈴木ママの家
② 武蔵野赤十字保育園	⑮ 精華第二保育園	㉑ このえ武蔵境保育園	◆ い〜ママ家
③ 西久保保育園	⑯ 境こども園	㉒ 中町すみれ保育園	◆ 家庭的保育室はぐ
④ 千川保育園	⑰ まちの保育園吉祥寺	㉓ 吉祥寺きらめき保育園	◆ 家庭的保育室 e-room
⑤ 南保育園	⑱ ニチキッズ武蔵野やはた保育園	㉔ まなびの森保育園武蔵境	
⑥ 桜堤保育園	⑲ 武蔵境コスモ保育園	㉕ 吉祥寺東町すみれ保育園	
⑦ 境保育園	㉚ グローバルキッズ武蔵境園	㉖ ピノキオ幼児舎吉祥寺保育園 本園・分園	
⑧ 東保育園	㉛ キッズガーデン武蔵野関前	㉗ むくむくみらい保育園	
⑨ 精華第一保育園	㉜ 境南すみれ保育園	㉘ ミアヘルサ保育園ひびき武蔵野西久保	
⑩ 境南保育園	㉝ ういず吉祥寺第一保育園	㉙ キッズいながき保育園吉祥寺	
⑪ 北町保育園	㉞ ういず吉祥寺第二保育園	㉚ 武蔵境すみれ保育園	
⑫ 境南第2保育園	㉟ マミー吉祥寺東保育園		
⑬ ふじの実保育園	㊱ ひまわり保育園		



《小規模保育施設・事業所内保育施設》		《認証保育所》
△1 ひまわり保育室 みどり	△14 とことこ保育室みんなのとことこ	■1 武蔵野プチ・クレイシュ
△2 ひまわり保育室 さくら	▽1 ベリールーム(事業所内保育)	■2 風の子保育園
△3 どんぐり保育室		■3 ポピンズナーサリースクール武蔵野
△4 吉祥寺南町すみれ保育園		■4 かつばの家保育所
△5 みらいえ保育園吉祥寺		■5 ポピンズナーサリースクール吉祥寺
△6 エムナサリーひだまりルーム武蔵境		■6 ポピンズナーサリースクール武蔵野タワーズ
△7 カルガモ保育室		■7 グローバルキッズコトニア吉祥寺園
△8 すくすく泉 いずみのおうち		■8 ポピンズナーサリースクール武蔵境
△9 みらいえ保育園吉祥寺南		■9 マミー吉祥寺北保育園
△10 ひかり保育園武蔵境		■10 マジオたんぼぼ保育園吉祥寺
△11 マミーぼぶら保育園		■11 中町第2すみれ保育園
△12 チャイルドホーム武蔵境		■12 八丁はなみずき保育園
△13 カルガモ第2保育室		

12. 決算額による保育所等運営事業費

保育所等運営事業費支出総額

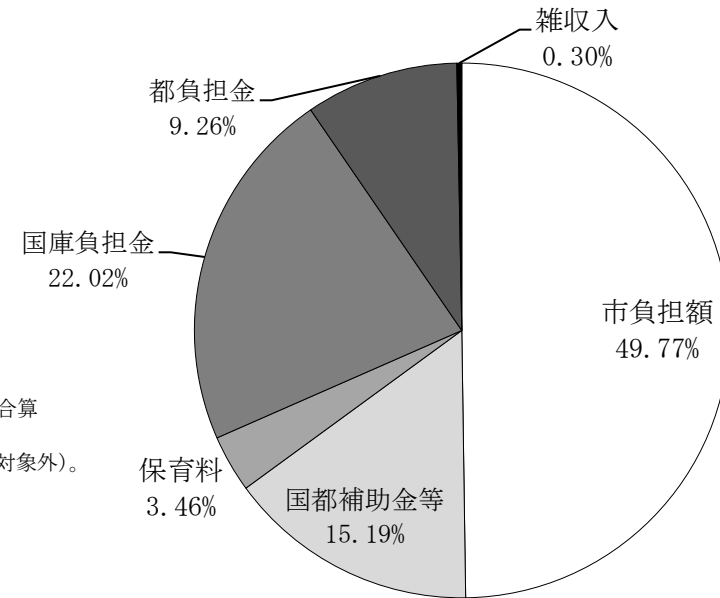
7,149,923,204 円

(1) 令和2年度決算

保育施設運営費公定価格分 3,412,006,420		国都補助事業支出総額 1,925,094,539			市支出総額 1,812,822,245	
国徴収基準額 534,328,880	法定負担分 2,877,677,540	国都補助事業支出総額 1,925,094,539			市支出総額 1,812,822,245	
民間園保育料 209,988,280					公立園保育料 37,484,140	
	国 1,574,056,303	都 662,196,882	市 641,424,355	国都補助金 1,086,234,581	市持出分 836,678,958	市持出分 1,756,094,387
				一時保育・延長保育料 2,181,000		その他の収入 19,243,718
					保育料市持出分 324,340,600	

<令和2年度決算における児童1人当たりの保育所等運営事業費内訳>

内 訳		月額 (児童1人当たり) 円	割合
市負担額	3,558,538,300	99,774	49.77%
国都補助金等	1,086,234,581	30,456	15.19%
保育料	247,472,420	6,939	3.46%
国庫負担金	1,574,056,303	44,133	22.02%
都負担金	662,196,882	18,567	9.26%
雑収入	21,424,718	601	0.30%
合計	7,149,923,204	200,470	100.00%



1人当たりの運営費内訳

※ 保育所等運営事業費支出総額とは、3-2-2(保育所等運営委託事業)及び3-2-4(市立保育園運営事業)の合算7,446,981,204円から施設整備費として支出した297,058,000円を除いた金額。

※ 保育所のほか、認定こども園(1号認定児含む)、地域型保育事業に要した経費を含む(認可外保育施設は対象外)。

※ 国・都補助事業は、国及び都から補助を受けて支出した事業の合算(子育て推進交付金を含む)。

※ 公立園の管外受託児分の運営費収入は、その他の収入に含む。

※ 雑収入は、延長保育料、一時保育料、その他の収入を合算。

※ 延児童数は、保育所、認定こども園(1号認定児含む)、地域型保育事業及び管外委託児を含む。

※ 認定こども園及び地域型保育事業における保育料は施設が徴収するため、計上しない。

保育所等運営事業費支出総額

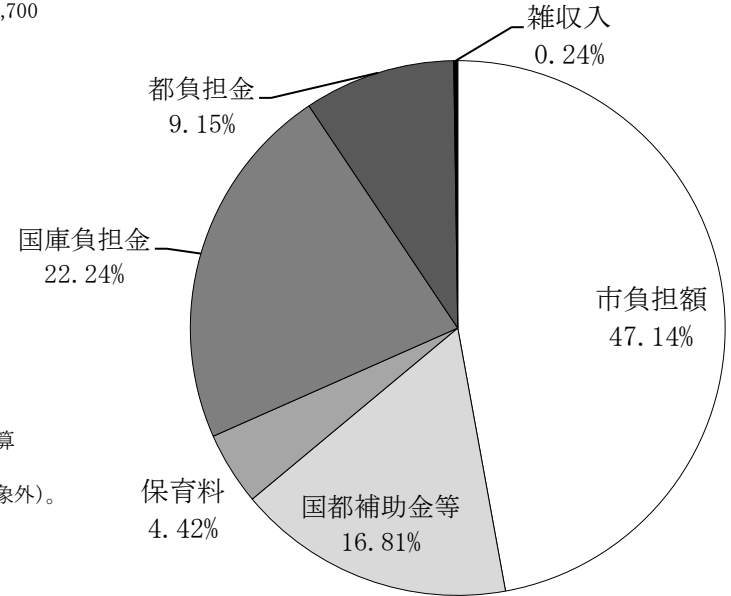
7,054,750,992 円

(2) 令和3年度決算

保育施設運営費公定価格分 3,436,925,253				国都補助事業支出総額 2,220,364,881		市支出総額 1,397,460,858	
国徴収基準額 556,380,150	法定負担分 2,880,545,103			国都補助事業支出総額 2,220,364,881		市支出総額 1,397,460,858	
民間園保育料 266,951,240						公立園保育料 44,806,800	
	国 1,569,137,501	都 645,854,381	市 665,553,221	国都補助金 1,185,931,360	市持出分 1,032,222,821	市持出分 1,338,259,548	
				一時保育・延長保育料 2,210,700		その他の収入 14,394,510	
						保育料市持出分 289,428,910	

<令和3年度決算における児童1人当たりの保育所等運営事業費内訳>

内 訳	月額 (児童1人当たり) 円	割合	
市負担額	3,325,464,500	92,223	47.14%
国都補助金等	1,185,931,360	32,889	16.81%
保育料	311,758,040	8,646	4.42%
国庫負担金	1,569,137,501	43,516	22.24%
都負担金	645,854,381	17,911	9.15%
雑収入	16,605,210	461	0.24%
合計	7,054,750,992	195,646	100.00%



1人当たりの運営費内訳

※ 保育所等運営事業費支出総額とは、3-2-2(保育所等運営委託事業)及び3-2-4(市立保育園運営事業)の合算7,178,855,992円から施設整備費として支出した124,105,000円を除いた金額。

※ 保育所のほか、認定こども園(1号認定児含む)、地域型保育事業に要した経費を含む(認可外保育施設は対象外)。

※ 国・都補助事業は、国及び都から補助を受けて支出した事業の合算(子育て推進交付金を含む)。

※ 公立園の管外受託児分の運営費収入は、その他の収入に含む。

※ 雑収入は、延長保育料、一時保育料、その他の収入を合算。

※ 延児童数は、保育所、認定こども園(1号認定児含む)、地域型保育事業及び管外委託児を含む。

※ 認定こども園及び地域型保育事業における保育料は施設が徴収するため、計上しない。

13. 国及び市の保育料徴収金の基準額表（令和4年4月1日現在）

国の徴収金(保育料)基準額表(月額)				市の徴収金基準額表(月額・標準時間認定)					
単位：円				単位：円					
定義	階層	3歳未満児	3歳以上児	0歳	1・2歳	3歳児	4歳以上児	階層	
生活保護世帯等	第1階層	0	0	0	0	0	0	A	
第1階層を除き、当該年度(4月から8月までにあつては、前年度分。)の市区町村民税課税世帯であつて、その所得割の額が次の区分に該当する世帯	市町村民税非課税世帯	9,000	0	0	0	0	0	B	
	所得割課税額 48,600円未満	第3階層	19,500	0	2,500	2,300	0	0	C
					6,700	5,600	0	0	D1
	所得割課税額 48,600円以上 97,000円未満	第4階層	30,000	0	8,500	7,000	0	0	D2
					10,500	8,600	0	0	D3
					12,500	10,300	0	0	D4
					15,000	12,200	0	0	D5
	所得割課税額 97,000円以上 169,000円未満	第5階層	44,500	0	17,000	14,000	0	0	D6
					19,000	15,700	0	0	D7
					23,000	19,600	0	0	D8
	所得割課税額 169,000円以上 301,000円未満	第6階層	61,000	0	27,000	24,000	0	0	D9
					31,500	28,500	0	0	D10
					35,500	33,000	0	0	D11
					39,500	37,000	0	0	D12
					43,500	40,500	0	0	D13
					46,800	43,500	0	0	D14
所得割課税額 301,000円以上 397,000円未満	第7階層	80,000	0	56,000	52,000	0	0	D17	
				58,500	54,000	0	0	D18	
				63,500	58,000	0	0	D19	
所得割課税額 397,000円以上	第8階層	104,000	0	66,500	60,000	0	0	D20	
				69,500	62,000	0	0	D21	
				73,000	65,500	0	0	D22	
				76,000	68,000	0	0	D23	
				79,000	71,000	0	0	D24	

<保育料の減免制度について>

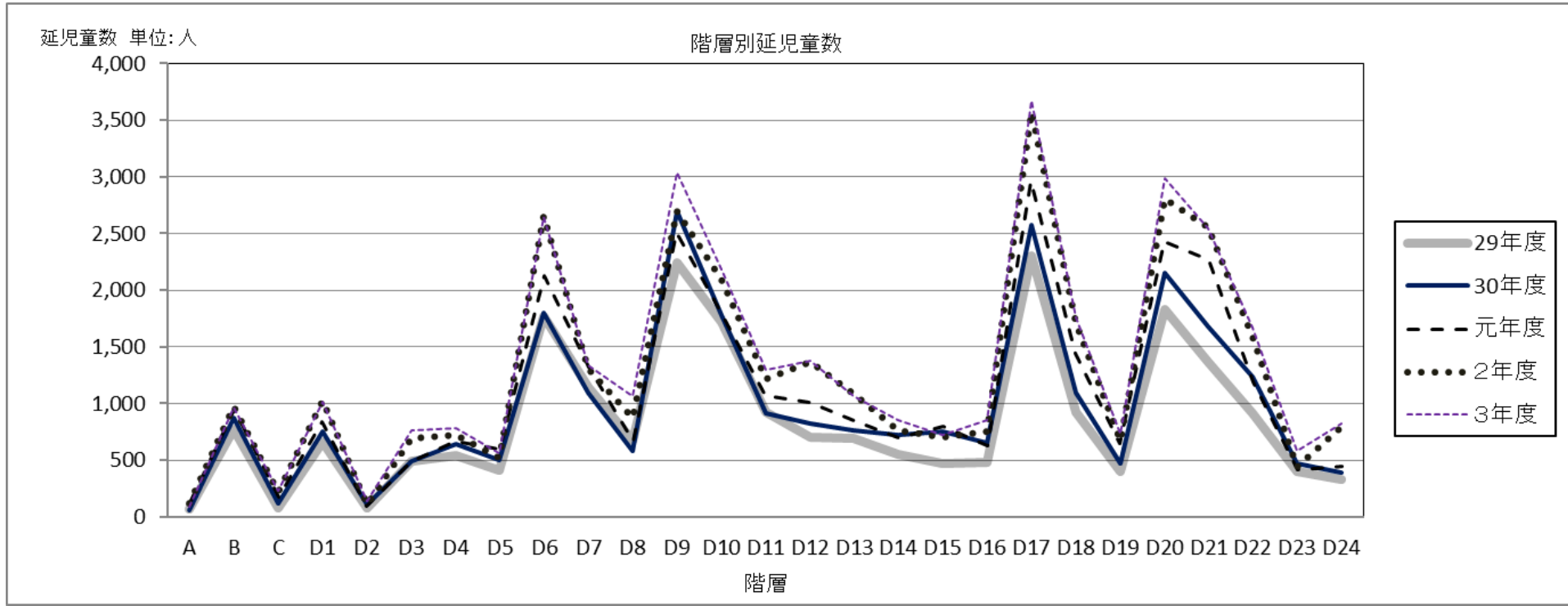
- ※ 同一世帯で2人以上の就学前児童が、保育所・地域型保育事業・幼稚園・認定こども園・企業主導型保育事業・特別支援学校幼稚部・児童心理治療施設通所部に入所又は児童発達支援、医療型児童発達支援もしくは居宅訪問型児童発達支援を利用している場合、利用者負担額(保育料)は、最年長の児童(第1子)は上記利用者負担額の全額、その下の児童(第2子)は2分の1、第3子以降については無料。ただし、第1子が成長し就学した場合は、それまで第2子だった児童を第1子とし、第3子以降順に繰り上げ。
- ※ 平成28年4月より、国が実施する「平成28年幼児教育の段階的無償化に向けた取組」に基づき、下記のとおり保育料の負担軽減を行っている。
 - ・ひとり親世帯・同一世帯に在宅障害児がいる世帯等への保育料負担軽減
市町村民税所得割額77,101円未満のひとり親世帯及び同一世帯に在宅障害児がいる世帯等については、第1子の保育料は半額、第2子以降の保育料は無料とする。
- ※ 保育所等利用多子世帯負担軽減事業(東京都)について
 - ・令和元年10月より、生計を一にする第1子の年齢に関わらず、第2子の利用者負担額(保育料)は半額、第3子以降は無料。

市の徴収金基準額表(月額)		
階層	定義	
A	生活保護世帯等	
B	A階層を除き、当該年度分の市町村民税非課税世帯	
C	A階層を除き、当該年度分の市町村民税課税世帯のうち、均等割のみ課税されるもの	
D 1	A階層及びC階層を除き、当該年度分（4月から8月までにあつては、前年度分。）の市区町村民税課税世帯であつて、その所得割の額が次の区分に該当するもの	48,600 円未満
D 2		48,600 円以上 52,100 円未満
D 3		52,100 円以上 66,500 円未満
D 4		66,500 円以上 84,500 円未満
D 5		84,500 円以上 97,000 円未満
D 6		97,000 円以上 139,000 円未満
D 7		139,000 円以上 159,000 円未満
D 8		159,000 円以上 169,000 円未満
D 9		169,000 円以上 204,000 円未満
D10		204,000 円以上 229,000 円未満
D11		229,000 円以上 244,000 円未満
D12		244,000 円以上 259,000 円未満
D13		259,000 円以上 271,000 円未満
D14		271,000 円以上 281,000 円未満
D15		281,000 円以上 291,000 円未満
D16		291,000 円以上 301,000 円未満
D17		301,000 円以上 353,000 円未満
D18		353,000 円以上 383,000 円未満
D19		383,000 円以上 397,000 円未満
D20		397,000 円以上 475,300 円未満
D21		475,300 円以上 600,600 円未満
D22		600,600 円以上 782,400 円未満
D23		782,400 円以上 964,200 円未満
D24		964,200 円以上

<幼児教育の無償化について>

※ 幼児教育・保育の無償化に伴い、令和元年10月より3歳児～5歳児クラスの利用者負担額（保育料）が0円。また0歳児～2歳児クラスの非課税世帯も利用者負担額（保育料）は0円になるが、武蔵野市の場合、非課税世帯であるA・B階層の利用者負担額（保育料）は無償化になる前から0円に設定されているため、変更はなし。

14. 階層別延児童数一覽



階層	A	B	C	D1	D2	D3	D4	D5	D6	D7	D8	D9	D10	D11	D12	D13	D14	D15	D16	D17	D18	D19	D20	D21	D22	D23	D24	計
29年度	66	773	81	659	79	491	541	410	1,770	1,142	673	2,239	1,724	925	706	697	556	473	484	2,305	927	399	1,826	1,366	909	405	327	22,953
30年度	54	877	116	755	111	487	639	497	1,802	1,093	586	2,695	1,784	918	824	760	718	749	657	2,573	1,094	474	2,151	1,680	1,234	466	388	26,182
元年度	119	952	177	842	98	489	665	595	2,124	1,321	666	2,509	1,806	1,067	1,013	847	696	796	624	2,966	1,440	646	2,431	2,266	1,189	416	441	29,201
2年度	120	971	223	1,020	108	696	720	525	2,659	1,310	874	2,698	2,096	1,215	1,366	1,084	767	704	751	3,567	1,705	670	2,806	2,554	1,587	439	793	34,028
3年度	92	962	231	1,013	136	763	782	561	2,647	1,337	1,065	3,037	2,184	1,300	1,372	1,062	853	719	854	3,668	1,764	736	2,987	2,544	1,673	580	821	35,743

15. 民間保育所等運営費助成

(1) 助成項目（令和4年4月1日現在）

対象経費の項目	旧都加算	単価	算定基準
0歳児保育士加算費	○	207,500円	1保育所当たりの月額
1歳児保育士加算費	○	228,700円	
早朝保育士加算費		228,700円	
2階以上建物保育士加算費		207,500円	
子育て支援事業職員加算費		228,700円	
大規模保育所保育士加算費		914,660円	
11時間開所常勤保育士加算費（定員60人以下）	○	228,665円	
11時間開所常勤保育士加算費（定員61人以上）	○	457,330円	
11時間開所パート保育士加算費	○	146,750円	パート保育士1人当たりの月額
保健師等加算費（0歳児定員1人以上9人未満）	○	251,290円	1保育所当たりの月額
保健師等加算費（0歳児定員9人以上）	○	502,580円	
調理充実加算費	○	380,190円	
嘱託医手当加算	○	30,000円	
児童健診費加算		22,300円	
職員研修費加算		10,000円	4月1日現在の常勤職員1人当たりの年額
振興費加算（0歳児）		1,870円	児童1人当たりの月額
振興費加算（1歳以上児）		1,560円	
一般保育所対策事業費加算（各園毎の単価設定）	○	別に定める	
公演謝礼加算		上限50,000円	1保育所当たりの年額
子育て支援事業加算	○	1事業あたり 200,000円	1保育所当たりの年額。ただし、800,000円を上限とする。
障害児保育加算	○	174,250円	対象児童1人当たりの月額
障害児保育受入不可減算		20,000円	1保育所当たりの月額
特別保育事業費加算		250,000円	1保育所当たりの年額
待機児解消対策費加算（1歳児及び3歳児）		50,000円	対象児童1人当たりの月額
待機児解消対策費加算（その他）		30,000円	
バス借上げ費加算		上限80,000円	実施1回当たりの額。ただし、園児数等を勘案して市が認める額
1歳児保育充実加算		5,000円	交付対象月の初日における1歳児1人当たりの月額
アレルギー児加算		5,000円	交付対象月の初日における対象児童1人当たり月額
スポーツ振興センター費加算		375円	災害共済に加入した児童1人当たり年額
歯科健診加算		39,900円	健診1回当たりの額（ただし、年間2回までとする。）
連携加算		100,000円	1保育所当たり年額

(2) 民間保育所等支弁状況

単位：円

年度	施設名	支弁対象延児童数	国基準	都基準	市加算	合計
29	武蔵野赤十字	2,080	163,003,580	0	101,248,570	264,252,150
	西久保	1,309	124,600,490	3,171,600	85,183,800	212,955,890
	精華第一	688	83,105,250	0	49,991,750	133,097,000
	ふじの実	1,232	112,064,820	172,200	69,300,900	181,537,920
	ありんこ	792	94,466,140	0	63,195,360	157,661,500
	精華第二	1,152	95,736,350	1,779,300	63,575,600	161,091,250
	千川	1,229	106,222,220	0	64,475,735	170,697,955
	北町	1,510	137,718,370	2,056,500	76,752,800	216,527,670
	桜堤	1,309	111,526,770	1,561,500	67,621,910	180,710,180
	東	1,020	94,163,570	0	52,837,381	147,000,951
	境南第2	1,013	97,202,710	1,486,800	47,221,371	145,910,881
	境こども園	873	87,993,970	0	56,569,035	144,563,005
	まちの保育園 吉祥寺	786	102,227,180	0	56,428,150	158,655,330
	ニチイキッズ武蔵野やはた	933	95,724,440	0	44,421,970	140,146,410
	武蔵境コスモ	1,023	91,468,200	0	55,818,500	147,286,700
	グローバルキッズ武蔵境園	597	72,936,070	0	43,567,700	116,503,770
	キッズガーデン武蔵野関前	791	90,783,720	0	49,285,180	140,068,900
	合計	18,337	1,760,943,850	10,227,900	1,047,495,712	2,818,667,462
	30	武蔵野赤十字	2,088	160,740,510	0	100,615,955
西久保		1,355	127,497,570	2,900,000	84,633,640	215,031,210
精華第一		830	91,448,860	0	51,743,385	143,192,245
ふじの実		1,243	111,896,250	260,400	72,066,870	184,223,520
ありんこ		780	94,301,450	0	62,642,440	156,943,890
精華第二		1,160	98,033,570	1,610,000	56,873,215	156,516,785
千川		1,242	99,979,840	0	60,573,440	160,553,280
北町		1,536	130,024,140	2,900,000	73,735,995	206,660,135
桜堤		1,296	106,622,400	2,900,000	69,233,941	178,756,341
東		1,031	91,879,210	0	53,173,240	145,052,450
境南第2		1,065	95,509,440	2,900,000	51,705,670	150,115,110
境こども園		924	85,216,590	487,200	54,709,945	140,413,735
まちの保育園 吉祥寺		788	102,019,360	0	53,092,155	155,111,515
ニチイキッズ武蔵野やはた		956	98,365,660	0	41,619,030	139,984,690
武蔵境コスモ		1,148	94,977,690	0	56,378,210	151,355,900
グローバルキッズ武蔵境園		717	82,649,970	0	51,800,085	134,450,055
キッズガーデン武蔵野関前		1,004	100,896,590	0	53,851,175	154,747,765
境南すみれ		439	58,700,510	0	33,265,085	91,965,595
ういず吉祥寺第一		646	81,079,060	0	43,957,595	125,036,655
ういず吉祥寺第二		531	73,193,250	0	36,676,460	109,869,710
マミー吉祥寺東		518	71,642,680	0	36,092,775	107,735,455
ひまわり	678	80,500,230	0	43,319,920	123,820,150	
合計	21,975	2,137,174,830	13,957,600	1,241,760,226	3,392,892,656	
元(31)	武蔵野赤十字	2,121	168,023,740	0	103,463,970	271,487,710
	西久保	1,368	132,262,230	1,695,000	77,954,885	211,912,115
	精華第一	857	100,704,370	0	50,247,005	150,951,375
	ふじの実	1,235	118,597,230	0	68,171,960	186,769,190
	ありんこ	790	100,086,350	0	61,080,125	161,166,475
	精華第二	1,148	98,470,070	1,695,000	53,539,405	153,704,475
	千川	1,175	97,543,980	0	54,986,235	152,530,215
	北町	1,533	128,089,510	3,051,000	72,640,865	203,781,375
	桜堤	1,223	102,793,880	2,845,800	64,554,535	170,194,215
	東	960	85,508,890	0	48,474,385	133,983,275
	境南第2	1,044	95,568,350	3,051,000	51,561,725	150,181,075
	境こども園	819	67,836,940	0	50,913,505	118,750,445
	まちの保育園 吉祥寺	773	103,930,500	0	52,461,545	156,392,045
	ニチイキッズ武蔵野やはた	944	101,213,890	0	41,708,345	142,922,235
	武蔵境コスモ	1,093	95,022,570	0	51,745,690	146,768,260
	グローバルキッズ武蔵境園	731	86,518,840	0	47,842,355	134,361,195
	キッズガーデン武蔵野関前	1,131	114,297,190	0	60,015,550	174,312,740
	境南すみれ	552	72,196,650	0	36,602,355	108,799,005
	ういず吉祥寺第一	768	97,535,710	0	44,981,500	142,517,210
	ういず吉祥寺第二	701	90,521,670	0	39,064,170	129,585,840
	マミー吉祥寺東	588	78,206,910	0	36,998,450	115,205,360
	ひまわり	937	99,676,200	0	53,285,870	152,962,070
	武蔵野もみじの森	935	101,782,538	0	46,297,765	148,080,303
	このえ武蔵境	696	84,715,850	0	40,894,625	125,610,475
	中町すみれ	780	92,819,410	0	42,378,385	135,197,795
	合計	24,902	2,435,208,868	12,337,800	1,351,865,205	3,878,126,473

年度	施設名	支弁対象延児童数	国基準	都基準	市加算	合計
2	武蔵野赤十字	2,095	168,314,160	0	103,021,505	271,335,665
	西久保	1,323	129,580,780	4,101,600	79,552,890	213,235,270
	精華第一	840	102,256,760	0	50,571,585	152,828,345
	ふじの実	1,147	111,864,130	0	66,798,490	178,662,620
	ありんこ	790	106,385,920	0	62,065,555	168,451,475
	精華第二	1,117	100,390,600	2,997,000	55,350,110	158,737,710
	千川	1,122	95,443,310	0	55,172,880	150,616,190
	北町	1,439	126,852,650	2,997,000	70,282,595	200,132,245
	桜堤	1,165	96,268,160	3,551,400	61,534,031	161,353,591
	東	974	87,007,090	0	50,105,840	137,112,930
	境南第2	1,065	97,311,540	2,997,000	54,513,575	154,822,115
	境こども園	776	78,938,010	0	47,263,930	126,201,940
	まちの保育園 吉祥寺	726	104,268,760	0	51,807,250	156,076,010
	ニチイキッズ武蔵野やはた	915	108,748,290	0	42,515,340	151,263,630
	武蔵境コスモ	1,058	96,709,470	0	55,213,540	151,923,010
	グローバルキッズ武蔵境園	699	88,715,610	0	44,738,195	133,453,805
	キッズガーデン武蔵野関前	1,139	112,370,670	0	62,407,215	174,777,885
	境南すみれ	671	81,670,540	0	42,836,320	124,506,860
	ういざ吉祥寺第一	749	95,061,670	0	42,785,715	137,847,385
	ういざ吉祥寺第二	658	85,924,780	0	37,076,070	123,000,850
	マミー吉祥寺東	625	81,755,350	0	36,518,205	118,273,555
	ひまわり	1,116	110,759,560	0	59,453,440	170,213,000
	武蔵野もみじの森	1,191	115,669,470	0	60,513,810	176,183,280
	このえ武蔵境	879	95,168,390	0	46,172,405	141,340,795
	中町すみれ	751	86,689,800	0	44,751,625	131,441,425
	吉祥寺きらめき	405	60,977,440	0	33,230,770	94,208,210
	まなびの森保育園武蔵境	512	68,202,600	0	27,899,180	96,101,780
吉祥寺東町すみれ	301	51,022,640	0	30,741,090	81,763,730	
ピノキオ幼児舎吉祥寺	700	101,905,180	0	45,609,315	147,514,495	
むくむくみらい	218	34,864,080	0	16,728,650	51,592,730	
合計	27,166	2,881,097,410	16,644,000	1,537,231,121	4,434,972,531	
3	武蔵野赤十字	2,018	167,623,960	0	94,841,160	262,465,120
	西久保	1,279	133,166,120	4,817,473	70,167,105	208,150,698
	精華第一	850	103,627,900	0	46,486,245	150,114,145
	ふじの実	1,048	108,157,940	0	57,432,810	165,590,750
	ありんこ	779	105,717,890	0	55,060,490	160,778,380
	精華第二	1,093	99,433,640	3,060,000	53,129,230	155,622,870
	千川	1,107	83,843,070	0	47,947,110	131,790,180
	北町	1,462	118,461,580	3,024,000	58,539,895	180,025,475
	桜堤	1,146	90,492,400	3,024,000	51,448,375	144,964,775
	東	906	70,851,860	0	40,298,360	111,150,220
	境南第2	989	81,721,150	3,024,000	41,100,445	125,845,595
	境こども園	732	73,319,010	0	38,586,805	111,905,815
	まちの保育園 吉祥寺	722	104,524,050	0	45,951,410	150,475,460
	ニチイキッズ武蔵野やはた	914	109,812,370	0	41,891,935	151,704,305
	武蔵境コスモ	1,053	98,741,500	0	49,963,140	148,704,640
	グローバルキッズ武蔵境園	698	91,288,850	0	40,875,050	132,163,900
	キッズガーデン武蔵野関前	1,086	113,211,900	0	55,872,985	169,084,885
	境南すみれ	642	81,650,540	0	37,602,341	119,252,881
	ういざ吉祥寺第一	696	91,944,380	0	35,210,855	127,155,235
	ういざ吉祥寺第二	669	85,197,930	0	32,042,975	117,240,905
	マミー吉祥寺東	533	74,855,510	0	34,377,375	109,232,885
	ひまわり	1,075	104,094,210	0	51,810,530	155,904,740
	武蔵野もみじの森	1,176	114,833,100	0	57,174,415	172,007,515
	このえ武蔵境	979	104,021,080	0	45,100,375	149,121,455
	中町すみれ	705	80,536,230	0	39,466,256	120,002,486
	吉祥寺きらめき	552	61,938,130	134,400	31,368,380	93,440,910
	まなびの森保育園武蔵境	685	77,153,770	0	32,828,590	109,982,360
	吉祥寺東町すみれ	479	70,133,320	0	31,209,351	101,342,671
	ピノキオ幼児舎吉祥寺	784	113,519,640	0	43,383,915	156,903,555
	むくむくみらい	524	73,315,180	0	30,353,485	103,668,665
	ミアヘルサ保育園ひびき武蔵野西久保	365	63,138,050	0	25,619,015	88,757,065
	合計	27,746	2,950,326,260	17,083,873	1,417,140,408	4,384,550,541

(3) 地域型保育事業 (平成 27 年 4 月 1 日施行)

年度	施設名	住 所	延児童数 (人)	給付費 (円)	
29	ままんち家庭的保育室	境南町 5-5-5	47	13,177,450	
	あけママ保育室	境 5-7-2-104	60	16,182,950	
	鈴木ママの家	八幡町 3-5-9-105	60	17,780,000	
	橋本ママの家	吉祥寺南町 1-32-5	36	9,457,880	
	い〜まん家	中町 2-6-2-101	36	9,562,980	
	福田ママの家	吉祥寺本町 3-18-10	44	11,872,220	
	家庭的保育室はぐ	西久保 3-9-12-102	48	15,068,020	
	家庭的保育室 e-room	関前 4-1-12 パールハイツ 205	35	10,683,350	
		小 計	366	103,784,850	
		とことこ保育室にことこ	関前 3-41-14-105	72	23,181,220
		ひまわり保育室みどり	緑町 2-3-B 8-104	120	18,714,450
		ひまわり保育室さくら	桜堤 1-2-14-103	120	17,730,670
		どんぐり保育室	桜堤 1-2-19-101	120	23,675,130
		ひまわり保育室まあーる	桜堤 2-1-29 桜堤児童館 2 F	144	20,952,480
		とことこ保育室みいところ	関前 3-41-14 HOUYA101	96	25,858,590
		吉祥寺南町すみれ保育園	吉祥寺南町 3-6-2 アビタシオン 1 F	180	35,092,400
		カルガモ保育室	境 5-18-10	180	29,341,660
		みらいえ保育園吉祥寺	吉祥寺本町 2-4-14 吉祥寺第一ホテル 1 F	228	45,915,090
		エムズナーサリーひだまりルーム武蔵境	境南町 3-14-6 山桃ビル 1 F	227	40,527,520
		すくすく泉 いずみのおうち	吉祥寺本町 3-27-17	120	22,444,660
		みらいえ保育園吉祥寺南	吉祥寺南町 2-17-2 リーラ南町 1 F	228	47,274,130
		ひかり保育園武蔵境	境 2-8-3 おおやクリニック 2 F	228	46,770,530
		マミーぽぷら保育園	中町 1-32-1 1 F	228	43,993,480
		チャイルドホーム武蔵境	境南町 5-6-23 クレスト武蔵野 101	228	40,195,010
		カルガモ第 2 保育室	桜堤 1-2 サンヴェアリエ桜堤 15 号棟 103	120	27,712,720
		小 計	2,639	509,379,740	
		ベリールーム	関前 1-2-20 特別養護老人ホームとらいふ武蔵野内	101	13,052,760
		合 計	3,106	626,217,350	
	30	ままんち家庭的保育室	境南町 5-5-5	48	13,606,150
		あけママ保育室	境 5-7-2-104	60	16,070,700
		鈴木ママの家	八幡町 3-5-9-105	56	16,599,385
		橋本ママの家	吉祥寺南町 1-32-5	33	9,103,600
い〜まん家		中町 2-6-2-101	34	9,359,950	
家庭的保育室はぐ		西久保 3-9-12-102	47	15,135,680	
家庭的保育室 e-room		関前 4-1-12 パールハイツ 205	36	10,755,700	
		小 計	314	90,631,165	
		ひまわり保育室みどり	緑町 2-3-B 8-104	114	17,398,640
		ひまわり保育室さくら	桜堤 1-2-14-103	120	18,719,550
		どんぐり保育室	桜堤 1-2-19-101	120	24,801,490
		吉祥寺南町すみれ保育園	吉祥寺南町 3-6-2 アビタシオン 1 F	179	36,252,940
		カルガモ保育室	境 5-18-10	180	29,624,910
		みらいえ保育園吉祥寺	吉祥寺本町 2-4-14 吉祥寺第一ホテル 1 F	224	47,378,290
		エムズナーサリーひだまりルーム武蔵境	境南町 3-14-6 山桃ビル 1 F	224	40,713,530
		すくすく泉 いずみのおうち	吉祥寺本町 3-27-17	120	23,889,630
		みらいえ保育園吉祥寺南	吉祥寺南町 2-17-2 リーラ南町 1 F	228	45,005,570
		ひかり保育園武蔵境	境 2-8-3 おおやクリニック 2 F	228	47,549,770
		マミーぽぷら保育園	中町 1-32-1 1 F	228	43,113,270
		チャイルドホーム武蔵境	境南町 5-6-23 クレスト武蔵野 101	228	43,545,730
		カルガモ第 2 保育室	桜堤 1-2 サンヴェアリエ桜堤 15 号棟 103	143	32,211,680
		とことこ保育室みんなのとことこ	関前 4-17-10 ユリイカマンション 1 階	204	51,461,300
		小 計	2,540	501,666,300	
	ベリールーム	関前 1-2-20 特別養護老人ホームとらいふ武蔵野内	106	13,435,420	
	合 計	2,960	605,732,885		
元 (31)	あけママ保育室	境 5-7-2-104	30	8,227,620	
	鈴木ママの家	八幡町 3-5-9-105	60	17,357,200	
	橋本ママの家	吉祥寺南町 1-32-5	26	7,184,480	
	い〜まん家	中町 2-6-2-101	35	9,718,130	
	家庭的保育室はぐ	西久保 3-9-12-102	48	15,882,080	
	家庭的保育室 e-room	関前 4-1-12 パールハイツ 205	36	10,729,630	
		小 計	235	69,099,140	
		ひまわり保育室みどり	緑町 2-3-B 8-104	118	20,963,670
	ひまわり保育室さくら	桜堤 1-2-14-103	119	19,701,230	
	どんぐり保育室	桜堤 1-2-19-101	118	23,271,000	

年度	施設名	住 所	延児童数 (人)	給付費 (円)	
元 (31)	吉祥寺南町すみれ保育園	吉祥寺南町 3-6-2 アビタシオン 1F	180	41,017,140	
	カルガモ保育室	境 5-18-10	142	32,359,490	
	みらいえ保育園 吉祥寺	吉祥寺本町 2-4-14 吉祥寺第一ホテル 1F	228	49,287,890	
	エムズナーサリーひだまりルーム武蔵境	境南町 3-14-6 山桃ビル 1F	224	43,003,560	
	すくすく泉 いずみのおうち	吉祥寺本町 3-27-17	119	24,898,190	
	みらいえ保育園 吉祥寺南	吉祥寺南町 2-17-2 リーラ南町 1F	228	44,130,740	
	ひかり保育園武蔵境	境 2-8-3 おおやクリニック 2F	225	49,457,640	
	マミーぼぶら保育園	中町 1-32-1 1F	228	45,644,240	
	チャイルドホーム武蔵境	境南町 5-6-23 クレスト武蔵野 101	220	39,164,790	
	カルガモ第2保育室	桜堤 1-2 サンヴァリエ桜堤 15号棟 103	141	33,161,680	
	とことこ保育室みんなのとことこ	関前 4-17-10 ユリイカマンション 1階	211	55,493,960	
		小 計	2,501	521,555,220	
		ベリールーム	関前 1-2-20 特別養護老人ホームとらいふ武蔵野内	111	15,977,410
		合 計	2,847	606,631,770	
2	鈴木ママの家	八幡町 3-5-9-105	60	17,523,340	
	い〜ママの家	中町 2-6-2-101	22	6,155,540	
	家庭的保育室はぐ	西久保 3-9-12-102	45	15,813,700	
	家庭的保育室 e-room	関前 4-1-12 パールハイツ 205	29	9,392,740	
		小 計	156	48,885,320	
	ひまわり保育室みどり	緑町 2-3-B 8-104	113	18,946,480	
	ひまわり保育室さくら	桜堤 1-2-14-103	103	19,025,340	
	どんぐり保育室	桜堤 1-2-19-101	98	20,590,760	
	吉祥寺南町すみれ保育園	吉祥寺南町 3-6-2 アビタシオン 1F	159	33,639,380	
	カルガモ保育室	境 5-18-10	143	35,692,040	
	みらいえ保育園 吉祥寺	吉祥寺本町 2-4-14 吉祥寺第一ホテル 1F	221	45,442,340	
	エムズナーサリーひだまりルーム武蔵境	境南町 3-14-6 山桃ビル 1F	227	47,489,920	
	すくすく泉 いずみのおうち	吉祥寺本町 3-27-17	120	28,095,470	
	みらいえ保育園 吉祥寺南	吉祥寺南町 2-17-2 リーラ南町 1F	218	46,590,080	
	ひかり保育園武蔵境	境 2-8-3 おおやクリニック 2F	224	50,147,830	
	マミーぼぶら保育園	中町 1-32-1 1F	221	44,542,070	
	チャイルドホーム武蔵境	境南町 5-6-23 クレスト武蔵野 101	214	45,766,300	
	カルガモ第2保育室	桜堤 1-2 サンヴァリエ桜堤 15号棟 103	134	32,450,100	
	とことこ保育室みんなのとことこ	関前 4-17-10 ユリイカマンション 1階	204	53,007,290	
	小 計	2,399	521,425,400		
	ベリールーム	関前 1-2-20 特別養護老人ホームとらいふ武蔵野内	109	16,386,250	
	合 計	2,664	586,696,970		
3	鈴木ママの家	八幡町 3-5-9-105	60	17,602,400	
	い〜ママの家	中町 2-6-2-101	36	10,081,320	
	家庭的保育室はぐ	西久保 3-9-12-102	43	14,519,210	
	家庭的保育室 e-room	関前 4-1-12 パールハイツ 205	29	9,264,930	
		小 計	168	51,467,860	
	ひまわり保育室みどり	緑町 2-3-B 8-104	119	19,736,370	
	ひまわり保育室さくら	桜堤 1-2-14-103	117	20,085,670	
	どんぐり保育室	桜堤 1-2-19-101	120	26,994,460	
	吉祥寺南町すみれ保育園	吉祥寺南町 3-6-2 アビタシオン 1F	178	35,074,810	
	カルガモ保育室	境 5-18-10	143	36,140,540	
	みらいえ保育園 吉祥寺	吉祥寺本町 2-4-14 吉祥寺第一ホテル 1F	227	43,834,880	
	エムズナーサリーひだまりルーム武蔵境	境南町 3-14-6 山桃ビル 1F	223	46,031,960	
	すくすく泉 いずみのおうち	吉祥寺本町 3-27-17	119	28,734,220	
	みらいえ保育園 吉祥寺南	吉祥寺南町 2-17-2 リーラ南町 1F	224	48,338,140	
	ひかり保育園武蔵境	境 2-8-3 おおやクリニック 2F	225	47,468,630	
	マミーぼぶら保育園	中町 1-32-1 1F	225	47,935,690	
	チャイルドホーム武蔵境	境南町 5-6-23 クレスト武蔵野 101	225	45,798,090	
	カルガモ第2保育室	桜堤 1-2 サンヴァリエ桜堤 15号棟 103	142	33,491,060	
	とことこ保育室みんなのとことこ	関前 4-17-10 ユリイカマンション 1階	207	53,911,900	
	小 計	2,494	533,576,420		
	ベリールーム	関前 1-2-20 特別養護老人ホームとらいふ武蔵野内	107	17,598,680	
	合 計	2,769	602,642,960		

※市外施設は除く。

16. 認可外保育施設

(1) 認証保育所助成状況（令和3年度）

項目	基 準 額					補助対象経費
運営費	1 毎月初日に在籍する児童（市内に住所を有する者に限る。以下同じ。）の数に、以下の表の額（冷暖房費として、同表の額に100円を加算した額）を乗じて得た金額とする。 (単位 円)					認証保育所の運営に要する経費
	年齢/定員	0歳児	1歳児及び2歳児	3歳児	4歳児以上	
	40人まで	166,400	119,920	84,780	80,250	
	41人から50人まで	131,740	85,260	50,290	45,770	
	51人から60人まで	126,040	79,560	44,740	40,220	
	61人から70人まで	122,050	75,570	40,790	36,260	
	71人から80人まで	119,130	72,650	37,800	33,270	
	81人から90人まで	116,750	70,270	35,620	31,100	
	91人から100人まで	112,830	66,350	31,650	27,130	
	101人から110人まで	111,510	65,030	30,350	25,820	
	111人から120人まで	110,360	63,880	29,200	24,670	
開設準備経費	都実施要綱に定める認証保育所A型を開設するために必要な改修経費等（認証保育所を賃貸物件により新たに設置する場合で、設置者が貸主に対して支払う建物賃借料（年度当初から年度末までを対象とする家賃）及び礼金を含む。）1か所当たり37,000千円（ただし、市の予算の範囲内で市長が認める額とする。）					設計委託費 工事費 建物賃借料
修繕費	認証保育所開設後10年が経過したことによる建物・設備の老朽化に対応するために必要な施設・設備の修繕に要する経費					工事費他

※その他、平成27年度から3歳児配置改善加算、減価償却費・賃借料加算、平成30年度から技能・経験に着目した加算あり

(2) 認証保育所・施設状況

令和4年4月1日現在

施設名	概 要					
武蔵野プチクレイク (A型) Tel33-4400	施設長	浅石 潤			保育時間	基本：8時30分～17時 早朝：7時～8時30分 延長：17時～20時
	運営主体	㈱こどもの森				
	所在地	境南町2-11-22 第一飛翔ビル2階				
	施設面積	222.41 m ²				
	保育室面積	137.69 m ²			基本保育料	46,000円～
	開所日	平成13年11月1日				
	定員	40人（0～5歳児）				
風の子保育園 (A型) Tel55-9872	施設長	武井 紀久子			保育時間	基本：8時～18時 早朝：7時～8時 延長：18時～20時
	運営主体	武井 紀久子				
	所在地	境1-16-34 グリーンハイムむさしの				
	施設面積	429.13 m ²				
	保育室面積	190.96 m ²			基本保育料	45,000円～
	開所日	昭和58年7月1日 (平成26年10月1日B型から移行)				
	定員	60人（0～5歳児）				

施設名	概 要		
ホピンスナースクール武蔵野 (A型) TEL50-2125	施設長	小野寺 直美	保育時間 基本：7時30分～20時30分 延長：20時30分～22時
	運営主体	㈱ポピンズエデュケア	
	所在地	中町3-6-1	
	施設面積	287.31㎡	
	保育室面積	146.52㎡	基本保育料 53,000円～
	開所日	平成18年9月1日	
定員	40人(0～5歳児)		
かっぱの家保育所 (A型) TEL23-5960	施設長	丸山 麻紀	保育時間 基本：8時～17時30分 早朝：7時30分～8時 延長：17時30分～20時30分
	運営主体	特定非営利活動法人 かっぱの家	
	所在地	吉祥寺本町2-17-4	
	施設面積	153.85㎡	
	保育室面積	87.31㎡	基本保育料 69,500円～
	開所日	昭和54年9月1日 (平成19年7月1日保育室から移行)	
定員	30人(0～5歳児)		
ホピンスナースクール吉祥寺 (A型) TEL70-2171	施設長	飯井 理恵子	保育時間 基本：7時30分～20時30分 延長：20時30分～22時
	運営主体	㈱ポピンズエデュケア	
	所在地	吉祥寺南町1-6-3 吉祥寺東急REIホテル2F	
	施設面積	233.72㎡	
	保育室面積	108.61㎡	基本保育料 58,000円～
	開所日	平成20年9月1日	
定員	30人(0～5歳児)		
ホピンスナースクール武蔵野タワーズ (A型) TEL60-2180	施設長	大橋 慶子	保育時間 基本：7時30分～20時30分 早朝：7時～7時30分 延長：20時30分～22時
	運営主体	㈱ポピンズエデュケア	
	所在地	中町1-12-10武蔵野タワーズ スカイゲートタワー タワーズモール 5階	
	施設面積	212.91㎡	
	保育室面積	113.09㎡	基本保育料 58,000円～
	開所日	平成22年4月1日	
定員	40人(0～5歳児)		
グローバルキッズコトニ 吉祥寺園 (A型) TEL21-3355	施設長	宮下 麻子	保育時間 基本：8時～18時 早朝：7時～8時 延長：18時～20時30分
	運営主体	㈱グローバルキッズ	
	所在地	吉祥寺南町5-15-10	
	施設面積	304.94㎡	
	保育室面積	111.78㎡	基本保育料 47,550円～
	開所日	平成25年3月1日	
定員	32人(0～5歳児)		
ホピンスナースクール武蔵境 (A型) TEL38-6731	施設長	高橋 直美	保育時間 基本：7時30分～20時30分 延長：契約時間外
	運営主体	㈱ポピンズエデュケア	
	所在地	境1-2-22 グリアントパレス1F	
	施設面積	382.8㎡	
	保育室面積	166.78㎡	基本保育料 58,000円～
	開所日	平成29年4月1日	
定員	33人(0～5歳児)		
マミー吉祥寺北 保育園 (A型) TEL27-6422	施設長	赤山 祐也	保育時間 基本：7時～20時 延長：契約時間外
	運営主体	㈱ニューマン	
	所在地	吉祥寺北町1-10-2 GRANZビル1階	
	施設面積	148㎡	
	保育室面積	92.85㎡	基本保育料 65,000円～
	開所日	平成29年4月1日 (平成30年4月1日市グループ保育室 から移行)	
定員	31人(0～5歳児)		

施設名	概 要			
マジオたんぼぼ 保育園吉祥寺 (A型) TEL27-2870	施設長	高野 暢美	保育時間	基本：7時～20時 延長：契約時間外
	運営主体	(株)マジオネット多摩		
	所在地	吉祥寺本町2-10-5 三鷹ビル4階		
	施設面積	213.58 m ²	基本保育料	53,000 円～
	保育室面積	107.06 m ²		
	開所日	平成29年11月1日 (平成30年4月1日市グループ保育室 から移行)		
	定員	39人(0～3歳児)		
中町第2すみれ 保育園 (A型) TEL38-8710	施設長	馬詰 治子	保育時間	基本：8時30分～17時30分 早朝：7時30分～8時30分 延長：17時30分～20時30分
	運営主体	(株)すみれ		
	所在地	中町3-8-1プラウドシティ 武蔵野三鷹フロントコートA棟		
	施設面積	106.28 m ²	基本保育料	60,000 円～
	保育室面積	61.09 m ²		
	開所日	平成30年10月1日		
	定員	21人(0～2歳児)		
八丁はなみずき 保育園 (A型) TEL080-3556- 8732	施設長	菅沼 伊津子	保育時間	基本：7時30分～20時30分 延長：契約時間外
	運営主体	一般社団法人ハナミズキ		
	所在地	中町2-21-14-103 ウェス トコート		
	施設面積	142.56 m ²	基本保育料	56,000 円～
	保育室面積	79.86 m ²		
	開所日	平成30年4月1日 (平成30年11月1日市グループ保育室 から移行)		
	定員	30人(0～5歳児)		

(3) 認証保育所利用者数・運営費補助状況

施設名	29		30		元(31)		2		3	
	延児童数	補助額	延児童数	補助額	延児童数	補助額	延児童数	補助額	延児童数	補助額
武蔵野プチ・クレイジュ	550	61,312,660	497	54,616,700	495	54,570,090	473	52,687,580	414	48,387,420
風の子保育園	512	36,174,080	450	32,065,450	463	36,301,620	494	37,373,140	495	36,094,350
すみれ保育室	258	35,587,660	120	15,019,200	46	9,846,105				
ホビズナーサール武蔵野	412	47,525,520	381	45,003,240	348	42,370,440	341	41,601,120	419	50,966,260
かっぱの家保育所	324	38,784,480	348	40,516,440	336	39,755,210	352	42,261,760	290	32,738,500
マミーナ武蔵野	206	25,838,800	174	21,893,490	24	3,050,160				
ホビズナーサール吉祥寺	297	39,773,500	229	30,725,330	248	34,274,010	253	34,880,260	171	24,230,340
武蔵境すみれ保育園	302	41,046,740	230	30,816,750	163	21,958,480	140	20,451,760	148	25,932,438
ホビズナーサール武蔵野カブズ	369	46,242,520	330	41,473,410	339	40,225,020	357	45,746,960	419	51,798,700
グローバルキッズコトエ吉祥寺園	234	30,007,320	155	20,669,694	116	15,518,570	73	11,000,664	155	25,062,118
キッズガーデン武蔵野関前										
日生吉祥寺保育園ひびき	483	62,341,390	255	35,928,060	189	26,821,290	109	18,091,253		
中町すみれ保育園	748	60,247,980	696	52,955,360						
ホビズナーサール武蔵境	266	37,266,590	293	38,013,810	186	24,992,700	186	26,321,320	175	24,175,860
ピノキオ幼児舎吉祥寺園	264	35,260,790	107	14,745,420	63	10,561,015				
むくむくみらい	197	27,214,430	267	33,841,810	278	38,263,294	72	9,222,190		
マミー吉祥寺北保育園			202	26,973,230	206	28,883,940	164	23,327,600	130	17,730,120
マジオたんぼぼ保育園吉祥寺			262	32,905,670	212	26,966,570	175	23,020,340	217	32,561,780
ピノキオ幼児舎吉祥寺第2園			282	35,161,090	353	45,066,920				
中町第2すみれ保育園			55	7,786,000	171	24,218,010	160	21,912,640	218	30,964,520
八丁はなみずき保育園			90	12,470,350	259	35,772,500	348	45,137,080	331	37,883,100
キッズいなぎ保育園吉祥寺					87	12,568,830	179	25,376,380	319	45,936,300
管内計	5,422	624,624,460	5,423	623,580,504	4,582	571,984,774	3,876	478,412,047	3,901	484,461,806
管外計	1,040	123,909,160	742	83,196,620	794	97,891,080	681	75,871,820	679	72,161,370
合計	6,462	748,533,620	6,165	706,777,124	5,376	669,875,854	4,557	554,283,867	4,580	556,623,176

※ 開設準備経費、修繕費を除く。

※ 武蔵野市認可化移行運営費支援事業補助金(令和元年度～)、1歳児受入促進事業補助金(令和2年度～)を含む。

(4) グループ保育事業(平成22年11月1日施行)

※ 平成26年度までに開設した施設は、平成27年4月より地域型保育事業に移行。

※ すくすく泉 いずみのおうちは、平成28年4月より地域型保育事業に移行。

※ マミー吉祥寺北保育園、マジオたんぼぼ保育園吉祥寺は、平成30年4月より認証保育所に移行。

※ 八丁はなみずき保育園は、平成30年11月より認証保育所に移行。

※ 平成30年11月より、該当施設なし。

(5) 認可外保育施設等援助経費補助金支給状況 (昭和60年4月1日開始)

		補助金額				
		29	30	元(31)	2	3
認 証	風の子保育園	4,282,000	4,449,000	4,480,000	4,488,000	4,296,000
	すみれ保育室	54,000	794,000	2,060,000		
	かっぱの家保育所	2,212,000	2,212,000	2,250,000	2,148,000	2,175,000
	マミーナ武蔵野	1,388,000	2,582,000	3,960,000		
	ポピズナーサリースクール吉祥寺	1,017,000	451,000	372,000	570,000	491,000
	日生吉祥寺保育園ひびき			130,000	639,000	
合 計		8,953,000	10,488,000	13,252,000	7,845,000	6,962,000

< 認証保育所 >

・施設の賃借料(家賃)に要する経費

※保育室から移行した認証保育所 一施設(月額)家賃の半額を限度

※その他の認証保育所 市の基準に該当する施設に対して、月額家賃を当該面積で除し、1㎡当たり1,500円を限度

(6) 病児・病後児保育事業 (平成13年4月開始)

施設名	年度	延児童数	委託料
	病後児保育室ラポール	29	309
30		284	8,320,050
元(31)		284	8,320,050
2		39	8,464,050
3		113	8,488,050
病児・病後児保育室プチあんず	29	566	10,072,250
	30	521	10,072,250
	元(31)	407	10,181,250
	2	90	10,350,250
	3	226	10,350,250
病児・病後児保育室いながき	元(31)	211	15,021,750
	2	58	15,922,750
	3	102	15,922,750

※減免分は除く。

17. 緊急一時保育事業 (昭和60年5月1日開始)

(人)

施設名	定員(人)	対象年齢(歳)	年 度				
			29	30	元(31)	2	3
すみれ保育室	3	0~2	1	0	1	-	-
中町すみれ保育園	3	0~2	5	0	-	-	-
中町第2すみれ保育園	3	0~2	-	-	1	1	2
武蔵境すみれ保育園	3	0~2	3	1	1	0	0
市立保育所		3~5	0	0	0	1	1
合 計			9	1	3	2	3

※ すみれ保育室は令和元年度までの実施。

※ 中町すみれ保育園は平成30年度まで実施。

※ 中町第2すみれ保育園は令和元年度から令和3年度までの実施。

※ 武蔵境すみれ保育園は令和3年度までの実施

18. 一時保育事業（一般型）（昭和60年6月1日開始）

施設名	年 度				
	29	30	元(31)	2	3
桜堤保育園	929	1,058	862	425	681
境南第2保育園	876	1,000	924	446	594
南保育園	846	901	817	374	480
西久保保育園	1,019	927	856	458	374
精華第二保育園	1,043	556	686	431	316
北町保育園	1,252	1,081	910	425	759
みんなのとことこ	-	1,516	1,527	538	1,201
合 計	5,965	7,039	6,582	3,097	4,405

- ※ 南保育園は、平成19年5月より実施。
- ※ 精華第二保育園は、平成22年10月より実施。
- ※ 北町保育園は、平成27年7月より実施。
- ※ みんなのとことこは、平成30年4月より実施。
- ※ 人数は年間延利用人数。

一時保育事業（余裕活用型）（令和元年4月1日開始）

施設名	年間延利用人数(人)		
	元(31)	2	3
みんなのとことこ	17	30	78
あけママ保育室	15		
い～ママん家		5	-
カルガモ第2保育室			18
家庭的保育室はぐ			10

- ※ 人数は年間延利用人数。

19. 定期利用保育事業（令和元年4月1日開始）

施設名	年間延利用人数(人)		
	元(31)	2	3
ひまわり保育園	387	381	445
みんなのとことこ		370	1,283

- ※ 人数は年間延利用人数。

20. 年末保育事業（平成17年度開始） (人)

施設名	年 度				
	29	30	元(31)	2	3
境 保 育 園	34	8	0	28	20
吉祥寺保育園	15	11	16		27
南 保 育 園				22	
合 計	49	19	16	50	47

- ※ 人数は年間延利用人数

21. 認可外保育施設入所児童保育助成 (昭和47年4月1日開始)

市内外の認可外保育施設（グループ保育室等を含む）を利用している保護者に対する助成金

年度	区分	延人数	延月数	助成額	単価（月額）	
					3歳未満児	3歳以上児
29	管内施設	840	5,375	114,772,000	支給基準・支給基準は【階層別助成額上限表(月額)】を参照	
	管外施設	135	844	19,886,000		
	合計	975	6,219	134,658,000		
30	管内施設	811	5,084	111,094,000		
	管外施設	89	575	14,009,000		
	合計	900	5,659	125,103,000		
元 (31)	管内施設	648	4,151	89,123,000		
	管外施設	92	586	12,937,000		
	合計	740	4,737	102,060,000		
2	管内施設	541	3,250	63,263,000		
	管外施設	89	514	8,834,000		
	合計	630	3,764	72,097,000		
3	管内施設	541	3,476	69,154,000		
	管外施設	88	592	11,499,000		
	合計	629	4,068	80,653,000		

※幼児教育・保育の無償化を受けて、令和元年10月から助成内容の見直しを行った。

対象児童が特定保育施設及び特定地域型保育事業の施設に入所した場合の保育料と認証保育所へ支払っている基本保育料との差額を、下記上限額の範囲で助成する。

【階層別 助成額上限表(月額) (～令和元年9月)】

階層区分	第1子分		第2子以降分	
	0～2歳	3～5歳	0～2歳	3～5歳
A	50,000円	50,000円	50,000円	50,000円
B				
C	45,000円	45,000円		
D 1～4	40,000円	40,000円	45,000円	45,000円
D 5～10	30,000円	30,000円	35,000円	40,000円
D 11～17	20,000円	30,000円	30,000円	35,000円
D 18～21	10,000円	25,000円	25,000円	30,000円
D 22・23	5,000円	15,000円		
D 24	0円	10,000円		

【階層別 助成額上限表(月額) (令和元年10月～)】

階層区分	第1子分		第2子以降分	
	0～2歳	3～5歳	0～2歳	3～5歳
A	25,000円	20,000円	25,000円	20,000円
B				
C	45,000円			
D 1～4	40,000円			
D 5～10	30,000円			
D 11～17	20,000円			
D 18～21	10,000円			
D 22・23	5,000円			
D 24	0円			

— 武蔵野市認可外保育施設入所児童保育助成金交付要綱 —

22. 施設等利用費（認可外保育施設等）（令和元年10月から開始）

幼児教育・保育の無償化により、認可外保育施設等を利用し保育の必要性の認定を受けた保護者に施設等利用費（保育料補助）を交付。3歳児～5歳児クラスの児童は月額37,000円が上限、0歳児～2歳児クラスの児童（住民税非課税世帯のみ）は月額42,000円が上限。

年度	区分	0歳児	1歳児	2歳児	3歳児	4歳児	5歳児	合計
元(31)	延人数(人)	12	35	15	436	347	301	1,146
	金額(円)	504,000	1,439,580	630,000	16,014,520	12,623,204	11,041,120	42,252,424
2	延人数(人)	1	19	36	865	751	700	2,372
	金額(円)	42,000	798,000	1,512,000	31,486,925	27,572,238	24,915,690	86,326,853
3	延人数(人)	13	18	29	1,045	863	725	2,693
	金額(円)	512,480	729,500	1,218,000	38,448,220	31,348,650	26,647,280	98,904,130

23. 子育て支援事業

(1) プレママのひろば（平成17年度から開始）

実施保育園	29年度		30年度		元(31)年度		2年度		3年度	
	開催回数	参加人数	開催回数	参加人数	開催回数	参加人数	開催回数	参加人数	開催回数	参加人数
千川	6	2	6	2	1	2	0	0	0	0
南	7	3	11	5	2	5	0	0	0	0
桜堤	1	1	7	0	3	0	0	0	0	0
境	14	5	14	3	11	2	0	0	0	0
境南	11	5	5	7	14	2	0	0	0	0
北町	5	9	4	8	4	6	0	0	4	7
吉祥寺	13	5	6	3	3	3	0	0	0	0
東	5	7	2	2	0	0	0	0	0	0
境南第2	2	4	2	3	1	1	0	0	0	0
西久保	9	4	2	5	2	5	6	2	6	2
武蔵野赤十字	6	5	6	3	7	3	2	2	6	24
合計	79	50	65	41	48	29	8	4	16	33

※ 千川、桜堤、吉祥寺は平成19年度より開始、市立保育所は平成20年度より開始。

※ 平成21年度より西久保保育園で開始。

※ 平成22年度より武蔵野赤十字保育園で開始。

(2) あかちゃんのひろば（平成17年度から開始）

実施保育園	29年度		30年度		元(31)年度		2年度		3年度	
	開催回数	参加延べ組数	開催回数	参加延べ組数	開催回数	参加延べ組数	開催回数	参加延べ組数	開催回数	参加延べ組数
千川	9	65	5	12	7	41	0	0	0	0
南	7	42	6	15	6	43	0	0	0	0
桜堤	9	112	9	61	7	54	0	0	2	11
境	14	36	14	37	11	31	0	0	0	0
東	7	54	7	36	1	4	0	0	3	7

境南	11	76	13	35	14	80	0	0	0	0
北町	7	98	10	67	9	71	4	11	2	5
境南第2	7	70	5	32	7	36	0	0	0	0
吉祥寺	13	67	6	34	9	52	0	0	0	0
西久保	6	30	5	22	5	29	6	10	6	17
武蔵野赤十字	6	32	6	29	7	44	5	15	5	21
合計	96	682	86	380	83	485	15	36	18	61

(3) その他の子育て支援事業

- 園庭開放
- プール開放…令和3年度は感染症対策のため実施なし
- 季節行事（運動会、七夕、芋掘り、焼き芋など）
- 育児講座

24. 各種研修

	概要	令和3年度	
		開催回数	参加延人数
全体研修	市全体の保育の質を高めるため、認可保育所、認証保育所等の全職員を対象とした研修。	4	1,462
園内研修	保育実践やスキルを園全体で共有するための研修。	79	1,202
課題別研修	各保育所から1名ずつ参加し、職員自身がテーマ設定から行う。人材育成を目的にした研修。	9	99
園長・副園長研修	リーダー層の充実を図り、保育園の組織マネジメント、中堅層保育士を育てていくことをテーマとした研修。	7	156
夏期研修	保育実践力やスキルを高めるために参加する、外部の専門研修。	14	18

※全体研修については、市内保育施設関係者を含む。課題別研修、園長・副園長研修は、民間保育所職員を含む。

25. 武蔵野市保育施策の沿革

年	国の動き	武蔵野市の動き
1947 (昭 22) 年	児童福祉法公布 (翌年施行) (託児所を保育所として位置付ける)	
1948 (昭 23) 年	児童福祉施設最低基準制定	都立吉祥寺保育園開園
1951 (昭 26) 年		武蔵野赤十字保育園開園 (民設民営、市は土地・建物を貸与)
1953 (昭 28) 年		私立西久保保育園開園
1955 (昭 30) 年		武蔵野市最初の市立保育園として関前保育園開園 (現在の千川保育園)
1956 (昭 31) 年		市立武蔵野保育園開園 (現在の南保育園)
1958 (昭 33) 年	措置費、保育単価制度・新徴収基準額制度発足	
1961 (昭 36) 年	入所措置基準の制定	
1962 (昭 37) 年	産休代替職員制度発足	市立桜堤こどもの園開園 (現在の桜堤保育園)
1964 (昭 39) 年		家庭福祉員 (保育ママ) 事業実施 (市民社協)
1965 (昭 40) 年	「保育所保育指針」通知施行	
1968 (昭 43) 年	小規模保育所制度 (過密地域) 発足	武蔵野赤十字保育園の設置主体を市に変更 (民設民営→公設民営)
		保育相談員配置
1969 (昭 44) 年	乳児保育特別対策実施	市立境保育園開園
1971 (昭 46) 年		市立東保育園開園
1972 (昭 47) 年		私立精華保育園開園
1973 (昭 48) 年		市立境南保育園開園
1975 (昭 50) 年		市立千川保育園八幡町へ移転
1976 (昭 51) 年	病休代替制度発足	市立北町保育園開園
1978 (昭 53) 年	障害児保育事業現行制度に変更 (S49 試行的実施)	市立境南第2保育園開園
		私立ふじの実保育園開園
1981 (昭 56) 年	無認可保育施設の指導基準制定	障害児保育事業実施
	延長保育特別対策の実施	
1982 (昭 57) 年	年度途中入所制度の実施	認可外保育室運営費助成制度創設
	小規模保育所制度の拡大 (低年齢児を主とした保育所)	(ありんこ保育会、かっぱの家保育所、すみれ保育室)
1983 (昭 58) 年	ベビーホテル対策に対する調査結果報告	風の子保育室 (認可外保育室) 開所
1985 (昭 60) 年	保育所措置費国庫負担割合 7/10 に変更	市立桜堤保育園、現在地に移転
		都立吉祥寺保育園、武蔵野市に移管
1986 (昭 61) 年	保育所措置費国庫負担割合 5/10 に変更	認可外保育施設入所児童保育助成金制度創設
1987 (昭 62) 年	児童福祉施設最低基準改正	緊急一時保育事業実施 (市民社協に委託)
1989 (平元) 年	保育所措置費国庫負担割合 1/2 に恒久化	認可外保育室施設援助経費補助制度創設
	乳児保育、延長保育制度の改正	
	保育所地域活動事業の創設	
1990 (平 2) 年	保育所保育指針の改定	
	一時的保育事業の創設	
1991 (平 3) 年		
1992 (平 4) 年	育児休業法施行	市正規職員、4 週 8 休に入る
		市立保育園、週休嘱託保育士を配置
1994 (平 6) 年	「エンゼルプラン」を策定	
	延長保育及び長時間保育サービス事業を時間	
	延長型保育サービス事業に再編成	
	在宅保育サービス事業を創設	
1995 (平 7) 年	緊急保育対策等 5 か年事業を実施	
	・低年齢児保育促進事業を創設	
	・開所時間延長促進事業を創設	
	・乳児保育や多子世帯の保育料を軽減	
	・地域子育て支援センター事業を創設 等	
	夜間保育の一般化 (S56～モデル実施)	
1996 (平 8) 年		市立保育園全園延長保育開始 (19 : 00 まで)
		市立保育園早朝嘱託保育士配置

年	国の動き	武蔵野市の動き
1997 (平 9) 年	家庭支援推進保育事業を創設 児童福祉法等の一部改正 (施行は平成 10 年 4 月) 市町村の措置による保育所入所の仕組みを保護者が保育所を選択できる仕組みに改めた。	市立保育園産休明け保育開始 (境南・吉祥寺保育園、受入れ各 3 名) 障害児保育指定園 1 園増 (南保育園) 市立保育園土曜日特例保育時間延長 (16:30→18:00) 市立境保育園改築移転 (定員増: 0 歳児 6 名、1 歳児 10 名) 市立保育園幼児定数変更 南・境・北町 (3・4・5 歳) 千川・境南 (3・4 歳)・桜堤 (3 歳) の定員を 20 名に変更 保育料改正 市立保育園用務一部嘱託化
1998 (平 10) 年	短時間保育士の導入、調理業務委託許可 乳児保育の一般化 (配置基準 3:1 を設定) 延長保育・一時保育の自主事業化 定員の弾力化 (年度途中入所制度の拡大)	民間保育所延長保育補助制度創設 市立保育園延長保育時間変更 (19:00→19:15) 市立保育園 1 歳児つき嘱託保育士配置
1999 (平 11) 年	定員の弾力化拡大 少子化対策推進基本方針策定 「新エンゼルプラン」を策定 保育所保育指針改定	市立保育園障害児保育指定園 1 園増 (吉祥寺)
2000 (平 12) 年	規制緩和措置実施 (保育所の設置主体制限の撤廃等) 児童虐待の防止等に関する法律施行 休日保育事業一般化・家庭的保育等事業創設	市立保育園土曜日 11 時間開所実施 (7:30~18:30) 「子育てプラン武蔵野」策定
2001 (平 13) 年	公立保育所の運営委託に係る主体制限の撤廃 待機児童ゼロ作戦推進を含む「仕事と子育ての両立支援策の方針について」を閣議決定 短時間保育士の割合の拡大 (定員弾力化分) 定員の弾力化の拡大 (年度後半の制限を撤廃) 児童福祉法の改正 (認可外保育施設の届出制)	武蔵野赤十字保育園改築 こどもテンミリオンハウスあおば開設 病児保育事業開始 (ポポ) 市内第 1 号認証保育所開設 (現武蔵野プチクレイシユ) 年末保育事業試行的実施
2002 (平 14) 年	家庭的保育事業の受入可能児童数拡大 (3→5 人) 7 時間以上の延長保育の創設 児童福祉施設における福祉サービス第三者評価事業の指針通知 7 時間以上の延長保育の創設	武蔵野赤十字保育園の設置主体移管 公設民営 (市) → 民設民営 (日本赤十字社東京都支部) 私立精華保育園延長保育開始 (市内全園)
2003 (平 15) 年	短時間保育士の保育士定数規制 (2 割未満可) 撤廃 次世代育成支援対策推進法成立 少子化社会対策基本法成立 児童福祉法改正 (子育て支援事業等の規定追加)	市立保育園、副園長配置 公立保育園のあり方を考える委員会設置 緊急一時保育事業実施 風の子保育室、認証保育所へ移行 子ども SOS 支援センター設立準備担当配置 保育所入所事務保育課に移管 公立保育園のあり方を考える委員会答申 公立保育園 2 園 (東、北町) で第三者評価受審
2004 (平 16) 年	「三位一体改革」による公立保育園運営費等の一般財源化	公立保育園改革計画策定 子育て SOS 支援センター開設 ありんこ保育園、認可 西久保保育園、移転 (定員 10 名増、一時保育・2 時間延長・産休明け保育も実施) 公立園での一時保育事業試行 (桜堤、境南第 2) 公立、私立全園で障害児受入れ可能な体制へ 公立保育園保育士長期派遣研修実施 公立保育園で 2 階保育士、0 歳定員 9 名以上分の加配保育士を廃止 公立保育園調理一部嘱託化 公立保育園用務全園嘱託化

年	国の動き	武蔵野市の動き
2005 (平 17) 年	次世代育成支援対策交付金 (ソフト交付金) への移行	公立保育園事務嘱託を全園配置 すみれ保育室、移設し認証保育所へ移行 公立保育園改革評価委員会設置 産後支援ヘルパー事業試行 テンミリオンハウス花時計開設 (3月) 公立保育園栄養士を全園配置 (4月) 子育て支援事業「プレママのひろば」、「あかちゃんひろば」を実施 年末保育事業本格実施
2006 (平 18) 年	就学前の子どもに関する教育、保育等の総合的な提供の推進に関する法律成立	「食のガイドライン」作成 精華保育園、産休明け保育開始 認証保育所「ポピンズナーサリースクール武蔵野」開所 (9月)
2007 (平 19) 年		待機児緊急対策本部設置 (4月) (8月まで) 「かっぱの家保育所」移転し認証保育所へ移行 (7月) 都保育所運営費の交付金化に伴う、民間認可保育園に対する運営費の改正 公立保育園 (南) で一時保育事業の試行開始
2008 (平 20) 年	子どもプラン推進地域協議会設置 (11月)	公立保育園改革評価委員会答申 認証保育所「マミーナ武蔵野」開所 (4月) 南・桜堤・千川・北町保育園で待機児対策として0歳と1歳の定員について見直し運用を実施 (4月) 病児保育室「ボボ」閉所 (5月) 病後児保育室「ラポール」開所 (6月) 認証保育所「ポピンズナーサリースクール吉祥寺」開所 (9月)
2009 (平 21) 年		認証保育所「武蔵境すみれ保育園」開所 (3月)
2010 (平 22) 年	第2期子どもプラン推進地域協議会設置 (7月)	私立精華第二保育園開園 (12月) 認証保育所「ポピンズナーサリースクール武蔵野タワーズ」開所 (4月) 保育園アドバイザー (現保育アドバイザー) 配置 (4月) 病児・病後児保育室「プチあんず」開所 (7月) グループ保育室「にことこ」開所・ 「虹・空・野原」開所 (11月) (グループ保育室試行事業は平成24年3月に終了)
2011 (平 23) 年		千川・北町保育園の管理運営を子ども協会へ移管 (4月) 緊急一時保育施設「風の子保育室」契約解除し「グループ保育室にことこ」を契約 (4月)
2012 (平 24) 年	子ども・子育て支援法一部施行 (8月)	障害児保育0歳児を試行 (4月) 緊急待機児対策としてグループ保育室 (ひまわり保育室「みどり」、「さくら」) の2施設を開所 (5月) 保育のガイドライン策定 (3月) 保育コンシェルジュ配置 (4月) 緊急待機児対策としてグループ保育室 (どんぐり保育室) を開所 (4月) 保育料の見直し検討を保育料審議会へ諮問 (7月) 保育のガイドライン保育部会設置 (9月) 保育料審議会より答申 (11月) 認可保育所保育料の条例化及び改定を議決 (12月)

年	国の動き	武蔵野市の動き
2013 (平 25) 年	<p>子ども・子育て支援新制度の基本指針・基準等の検討開始(子ども・子育て会議設置(4月)、子ども・子育て会議基準検討部会設置(5月)) 待機児童解消加速化プラン策定(4月) 第3期子どもプラン推進地域協議会設置(8月) 教育・保育施設等における重体事故の再発防止策に関する検討会設置(9月)</p>	<p>認証保育所「グローバルキッズコトニア吉祥寺園」開所(3月) 認可保育園待機児緊急対策本部設置(3月) 認可保育所保育料を改定(4月) 障害児保育年齢制限の撤廃(4月) 南保育園 産休明け保育開始(4月) 桜堤・東・境南第2保育園の管理運営を子ども協会へ移管(4月) 北町保育園、園舎建替えによる定員増(4月) 境保育園・東保育園における、3歳児定員の弾力化(4月) 境こども園代替事業開始(4月) 認可外保育施設入所児童保育助成金制度改正(4月) 認可外保育施設入所児童保育助成金一部改訂(6月) 緊急待機児対策としてグループ保育室(ひまわり保育室「まあーる」)を開所(7月) 市内初の認定こども園「境こども園」開所(12月) 緊急待機児対策としてグループ保育室(とことこ保育室みいところ)を開所(3月) 保育上の安全確保及び危機管理マニュアル策定(3月)</p>
2014 (平 26) 年	<p>「特定教育・保育施設及び特定地域型保育事業の運営に関する基準」制定 「家庭的保育事業等の設備及び運営に関する基準」制定</p>	<p>組織改正により幼稚園業務が移管されることに伴い、保育課が子ども育成課となる(4月) 保育園アドバイザーを2名に増員(4月) 保育コンシェルジュを2名に増員(4月) 緊急待機児対策としてグループ保育室(吉祥寺南町すみれ保育園)を開所(4月) ひまわり保育室「まあーる」の桜堤児童館2階への移転及び定員の拡大。(4月) 認証保育所「グローバルキッズ武蔵境園」開所(4月) 公立保育園等における3歳児定員の弾力化(4月) 保育料の見直し検討を保育料審議会へ諮問(5月) 認証保育所「キッズガーデン武蔵野関前」開所(6月) 認証保育所「日生吉祥寺保育園ひびき」開所(7月) グループ保育室「すくすく泉 いずみのおうち」開所(8月) 武蔵野市保育の必要性の認定の基準に関する条例を制定(9月) 武蔵野市特定教育・保育施設及び特定地域型保育事業の運営に関する基準を定める条例を制定(9月) 武蔵野市家庭的保育事業等の設備及び運営に関する基準を定める条例を制定(9月) まちの保育園 吉祥寺を開所(10月) 認証保育所「風の子保育園」開所(風の子保育室から移転)(10月) グループ保育室「みらいえ保育園吉祥寺」開所(11月) 保育料審議会より答申(11月) グループ保育室「エムズナーサリーひだまりルーム武蔵境」開所(12月) 武蔵野市特定教育・保育施設及び特定地域型保育事業の利用者負担に関する条例を制定(12月) 第四次子どもプラン武蔵野策定(3月)</p>
2015 (平 27) 年	<p>子ども・子育て支援新制度施行(4月)</p>	<p>ニチイキッズ武蔵野やはた保育園を開所(4月) 地域型保育事業(家庭的保育事業7施設、小規模保育事業10施設)認可(4月)</p>

年	国の動き	武蔵野市の動き
2016 (平 28) 年		認証保育所「中町すみれ保育園」開所（４月） 保育アドバイザーを３名に増員（４月） 保育コンシェルジュを３名に増員（４月） 認可外保育施設入所児童保育助成金改正（４月） 北町保育園一時保育開始（７月） 武蔵境コスモ保育園を開所（４月） グローバルキッズ武蔵境園が認証保育所から認可保育所へ移行（４月） 小規模保育事業４施設「みらいえ保育園吉祥寺南」「ひかり保育園武蔵境」「マミーぼぶら保育園」「チャイルドホーム武蔵境」を開所（４月） 家庭的保育事業「家庭的保育室 e-room」開所（８月）
2017 (平 29) 年	子育て安心プラン策定（６月）	精華第一保育園（旧：精華保育園）が中町２丁目へ移転及び定員拡大（４月） キッズガーデン武蔵野関前が認証保育所から認可保育所へ移行（４月） 小規模保育事業「カルガモ第２保育室」開設（４月） 特別養護老人ホーム「とらいふ武蔵野」内に事業所内保育事業「ベリールーム」開設（４月） グループ保育室「マミー吉祥寺北保育園」開所（４月） 認証保育所「ポピンズナーサリースクール武蔵境」「ピノキオ幼児舎吉祥寺園」開所（４月） 保育施設整備担当課長設置（４月）令和２年３月まで保育アドバイザーを４名に増員（４月） 保育コンシェルジュを４名に増員（４月） 認証保育所「むくむくみらい」開所（７月） グループ保育室「マジオたんぼぼ保育園吉祥寺」開所（１１月）
2018 (平 30) 年	保育所保育指針の改定	認可保育所「境南すみれ保育園」「ういず吉祥寺第一保育園」「ういず吉祥寺第二保育園」「マミー吉祥寺東保育園」「ひまわり保育園」開所（４月） 小規模保育事業「とことこ保育室みんなのとことこ」開所（「とことこ保育室にことこ」と「とことこ保育室みいところ」を統合）（４月） 認証保育所「マミー吉祥寺北保育園」「マジオたんぼぼ保育園吉祥寺」（グループ保育室からの移行）「ピノキオ幼児舎吉祥寺第２園」開所（４月）、 「中町第２すみれ保育園」開所（１０月） グループ保育室「八丁はなみずき保育園」開所（４月）、 認証保育所へ移行（１１月）
2019 (令元) 年	幼児教育・保育無償化（１０月）	認可保育所「中町すみれ保育園」（認証保育所からの移行）、「武蔵野もみじの森保育園」、「このえ武蔵境保育園」開所（４月） 認証保育所「キッズいながき保育園吉祥寺」開所（４月） 病児・病後児保育室「いながき」開所（４月） 第五次子どもプラン武蔵野策定（３月）
2020 (令 2) 年		認可保育所「吉祥寺きらめき保育園」、「まなびの森保育園武蔵境」、「吉祥寺東町すみれ保育園」（認証保育所からの移行）、「ピノキオ幼児舎吉祥寺保育園本園・分園」（認証保育所からの移行）開所（４月） 認証保育所「マミーナ武蔵野」閉所（３月） 保育施策調整担当課長設置（４月） 認可保育所「むくむくみらい保育園」（認証保育所からの移行）開所（９月）
2021 (令 3) 年		認可保育所「ミアヘルサ保育園ひびき武蔵野西久保」（認証保育所からの移行）開所（４月）

年	国の動き	武蔵野市の動き
2022（令4）年		認可保育所「キッズいながき保育園吉祥寺」（認証保育所からの移行）開所（4月） 認可保育所「武蔵境すみれ保育園」（認証保育所からの移行）開所（4月）

武蔵野市保育概要

2022

令和4年9月発行

編集 武蔵野市子ども家庭部子ども育成課

〒180-8777 武蔵野市緑町2-2-28

0422-60-1854
