

緑豊か



オンリーワン



特集 2

みんなの公園 魅力再発見！

利用者の声を生かした
魅力ある公園づくりを
目指して

武蔵野市では、昭和48年に
全国に先駆けて策定した「武
蔵野市民緑の憲章」の理念に
沿って市民とともに公園をは
じめ、市内の緑を守り育む活
動を続けてきました。平成
22年、さらに公園を有効活
用するための「公園・緑地リ
ニューアル計画」を策定し、
市内約180カ所にある公園
の新設やリニューアルの考え
方をまとめ、令和2年には、
より魅力あふれる公園を目指
して計画の改定を行いました。
改定に伴い、各公園の特色
を生かしながら利用者の声・
ニーズに対応した公園整備を
進めています。市民の憩いの
場として地域で愛される魅力
ある公園を目指した取り組み
は、市と市民が一体となって
行っています。



木材利用促進



安全・安心

武蔵野市らしさがあふれる公園へ——新設・リニューアルを行っています

地域の利用者の声と環境に配慮した、武蔵野市ならではの公園の新設・リニューアルを行っています。

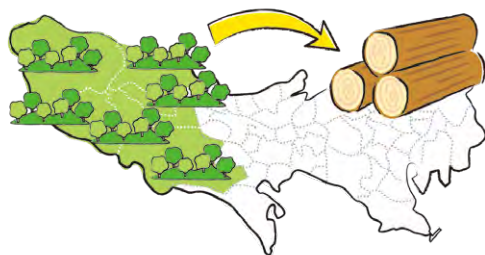


意見交換会で利用者の声を聞き、 公園の新設・リニューアルを進めています

市では意見交換会の開催、意見箱の設置など、地域や利用者の方々の声を聞く機会を設けています。意見交換会では、市の公園の基本的役割と公園整備内容の説明を行い、参加者の意見を伺います。意見は後日まとめ、整備計画への反映に努めています。

環境に優しい多摩産材の 木製遊具を設置しています

木製遊具は木のぬくもりや質感など自然素材ならではの良さがあるため、市では木製遊具の設置を推進しています。また、小さい頃から遊びの中で木に触れ合うことで木に親しみを覚え、自然への理解を深めることにもつながります。現在設置している木製遊具の木材は多摩産材を使用しており、東京都の林業振興にも役立っています。



遊具の選択は、実際に使う 子どもたちの意見も尊重しています

老朽化した遊具の入れ替えや新設遊具の設置が決定した後に、担当職員が新しい遊具を設置する公園や周辺の公園を訪ねて、実際に遊具を利用する子どもたちにアンケートを行っています。アンケートでは、子どもたちに遊具案をいくつか見てもらい、人気の高かった遊具案を参考に整備を進めています。



意見交換会の様子

新しい公園の整備案を検討しています (仮称) 西久保三丁目公園

(仮称) 西久保三丁目公園の新設について、地域の方々と今年7月に意見交換会を行いました。地域の方々からは、公園のデザインや植栽、遊具についての質問のほか、公園利用のルール、公園整備後の防犯やごみの不安など、さまざまな意見をいただきました。皆さんの意見を参考に公園計画を修正し、公園整備を進めています。

市民参加

近年リニューアル！

特徴ある公園紹介

令和2年3月リニューアル

さわやか公園

ムーバスのバス停前にある小さな公園。公園北側には、幼児用の木製複合遊具2基と砂場、スイング遊具を設置。公園南側は、幼児が走り回ることができる広場が設けてあります。

【所在地】 吉祥寺北町 3-15

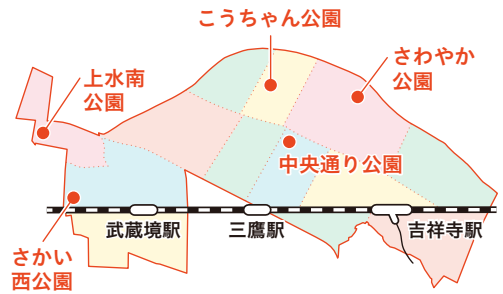
【面積】 839m²



利用者の声 /

木製遊具は夏でも遊具自体がそれほど熱くならないのがいい。毎朝遊びに来ています！

公園整備（リニューアル）後の新たな魅力のひとつに木製遊具があります。子どもたちが木に親しみを覚え、自然への理解につながる木製遊具は公園ごとにデザインや機能が異なり、個性豊か。遊び方も多彩で公園のシンボルにもなっています。



令和3年3月リニューアル

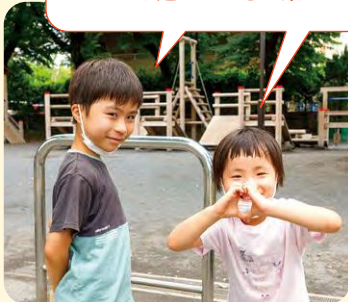
中央通り公園

桜の木々に囲まれた緑豊かな公園。公園の中央には、アスレチックやボルダリングができる児童用木製複合遊具を設置。すべり台が付いた幼児用の木製複合遊具や砂場の木枠にも多摩産材を使用しています。

【所在地】 中町 3-4 【面積】 978m²

利用者の声 /

いろんな遊びができて楽しい！



利用者の声 /

木製遊具だから安心。児童用はダイナミックに遊べるので近所の親子はこの公園を「忍者公園」と呼んでいます



利用者の声 /

車やバスが好きな息子は、バス停前にあるこの公園がお気に入りです

令和2年3月リニューアル

上水南公園

大きな広場を併設する公園。遊具の老朽化のため、アスレチックが楽しめる児童用の木製複合遊具を更新し、新たに幼児用の木製複合遊具も設置。広場でも遊具でも思いっきり体を動かして遊べるため、幅広い年代の子どもたちが利用しています。

〔所在地〕桜堤2-13 〔面積〕5132m²

利用者の声 /

木製遊具は、小学校高学年の子どもも楽しんで利用しています



利用者の声 /

木陰の下にベンチがあり夏でも遊ばせやすいです。小学生も十分に遊べる遊具があるのがいい



利用者の声 /

すべり台とシーソーが息子のお気に入り！

〔所在地〕緑町2-6 〔面積〕2996m²

こうちゃん公園

緑豊かで遊具も充実していた人気の公園ですが、遊具の老朽化のため改修し、より遊具が充実。コンクリート遊具や、ターザンロープ、シーソーなどの木製遊具のほか、ブランコ、すべり台、砂場などの定番遊具もあり、幼児から小学生まで幅広く遊べます。

利用者の声 /

木製遊具ならではの木の香りもいいし、安全性を考えると子どもの利用に適していると思う



令和3年12月リニューアル

さかい西公園

フェンスで囲まれた広場エリアと遊具を設置したエリアのある公園。木製遊具の老朽化によりリニューアル。吊り橋やロープ渡り、すべり台、ボルダリングが一体となった大型木製複合遊具は、これまで市になかったデザインのものです。

〔所在地〕境5-15 〔面積〕1784m²



より多様性のある公園へ だれでも楽しく過ごせる、優しい空間づくりを目指しています

～誰もが利用できる全天候型・多世代型の公園～
中央高架下公園リニューアル始動

〈1期〉令和4年10月～5年3月 〈2期〉令和5年4月～5年夏頃



完成イメージ図

開園から50年が経過し、公園施設の老朽化や魅力を十分に発揮できていない現公園の現状を踏まえ、本公園のリニューアル工事を予定しています。新しく生まれ変わる公園のコンセプトは「だれでも利用できる全天候・多世代型の公園」。多様性と環境に配慮し、障害者団体や子どもたち、小学校や保育園・幼稚園にヒアリングを行い、その結果を遊具などの公園づくりにつなげていきます。