



お申込み方法

専用フォームよりお申込みください。

※申込みフォームには歴史館 HP からアクセスいただけます。

※迷惑メール対策等をしている場合は、「elg-front.jp」から連絡が届くように設定してください。

お申込みいただいた方には ①お申込み完了時点 ②当落のご連絡 の2回、確認のメールが届きます。ご自身のメールアドレスをお間違いの無いようお申込みください。

キャリアメール (xx@docomo.ne.jp、xx@au.com、xx@softbank.ne.jp など) には返信が届かない場合がありますのでそれ以外のメールアドレスをご利用ください。

返信がない場合は、一旦迷惑メールフォルダを確認の上、当館までご連絡ください。

※抽選結果のお知らせまで、締切日より数日お時間をいただきます。ご了承ください。



小中学生のための 夏の子ども講座

1 「成蹊学園内の気温分布を観測」

URL → <https://www.shinsei.elg-front.jp/tokyo2/uketsuke/form.do?id=1657074221244>

申込み締切: 令和4年7月30日(土)



申込みフォームはこちら →



2 「セミのめけがら調べ」

URL → <https://www.shinsei.elg-front.jp/tokyo2/uketsuke/form.do?id=1657074827973>

申込み締切: 令和4年8月9日(火)



申込みフォームはこちら →



3 「昆虫の標本をつくってみよう！」

URL → <https://www.shinsei.elg-front.jp/tokyo2/uketsuke/form.do?id=1656548093894>

申込み締切: 令和4年8月15日(月)

申込みフォームはこちら →



4 「タイムトラベル武蔵野 - 江戸時代の村を見てみよう -」

URL → <https://www.shinsei.elg-front.jp/tokyo2/uketsuke/form.do?id=1656548571456>

申込み締切: 令和4年8月15日(月)

申込みフォームはこちら →



5 「成蹊学園林苑の自然観察」

URL → <https://www.shinsei.elg-front.jp/tokyo2/uketsuke/form.do?id=1656548622383>

申込み締切: 令和4年8月15日(月)



申込みフォームはこちら →



[HP] http://www.city.musashino.lg.jp/kurashi_guide/shogaigakushu_koza/rekishikan/

[Facebook] <https://www.facebook.com/musashino.rekishikan/>

[Twitter] https://twitter.com/musashino_reki

[Instagram] https://instagram.com/musashino_rekishikan



入場無料

武蔵野市立 武蔵野ふるさと歴史館

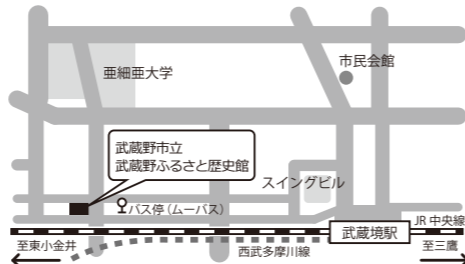
開館時間 午前9時30分～午後5時 休館日 金曜・祝日・年末年始 特別休館日

〒180-0022 武蔵野市境 5-15-5 Tel 0422-53-1811

http://www.city.musashino.lg.jp/kurashi_guide/shogaigakushu_koza/rekishikan/

E-mail: rekishikan@city.musashino.lg.jp

武蔵野駅より徒歩12分 / ムーバス「武蔵野ふるさと歴史館」バス下車すぐ / 駐車スペースはございません。(高齢者・車椅子ご利用の方はご相談ください)



武蔵野地域探究 企画展

歴史と環境から考える未来

関連講座

企画展「武蔵野地域探究」歴史と環境から考える未来」に関連して、小中学生対象の講座を開催します。
成蹊中学・高等学校の先生と一緒に歴史・いきもの・自然について楽しく学ぼう！

小中学生のための 夏の子ども講座



1 「成蹊学園内の気温分布を観測」

講師 田中 博春 氏 (成蹊中学・高等学校理科専任教諭)

日時 令和4年8月8日(月) 午前10時～正午

2 「セミのめけがら調べ」

講師 田中 博春 氏 (成蹊中学・高等学校理科専任教諭)

日時 令和4年8月23日(火) 午前10時～正午

3 「昆虫の標本をつくってみよう！」

講師 佐藤 尚衛 氏 (成蹊中学・高等学校理科専任教諭)

日時 令和4年8月27日(土) 午前10時～正午

4 「タイムトラベル武蔵野 - 江戸時代の村を見てみよう -」

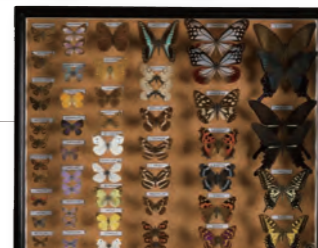
講師 行田 健晃 氏 (成蹊中学・高等学校社会科専任教諭、西東京市文化財保護審議会委員)

日時 令和4年8月27日(土) 午後2時～4時

5 「成蹊学園林苑の自然観察」

講師 佐藤 尚衛 氏 (成蹊中学・高等学校理科専任教諭)

日時 令和4年8月28日(日) 午前10時～正午



無料!!

会場 武蔵野ふるさと歴史館 他

主催 武蔵野市教育委員会

各講座ごとにお申込みください。
くわしくは次ページ以降をごらんください。➔

1 成蹊学園内の気温分布を観測

令和4年 8月8日(月) 午前10時～正午

講師 田中 博春 氏 (成蹊中学・高等学校理科専任教諭)
会場 成蹊学園敷地内および成蹊中学・高等学校実験室
対象 市内在住・在学の小学4～6年生 8名・中学生 8名
※定員を超えた場合抽選 (※保護者の同伴は1名まで可能)



暑い夏でも林の中に入ると涼しく感じます。温度計をもって成蹊学園の林苑やグラウンドをめぐる、暑さや涼しさを温度計で観測してみよう！成蹊気象観測所もご案内します。

2 セミのぬけがら調べ

令和4年 8月23日(火) 午前10時～正午

講師 田中 博春 氏 (成蹊中学・高等学校理科専任教諭)
会場 成蹊学園敷地内および成蹊中学・高等学校実験室
対象 市内在住・在学の小学生 8名・中学生 8名 ※定員を超えた場合抽選 (※保護者の同伴は1名まで可能・小学1～3年生は保護者の送迎必須)



講師：田中 博春 氏 プロフィール

東京都立大学大学院理学研究科地理学専攻修了。博士(理学)。国立環境研究所、日本気象協会、防災科学技術研究所、農研機構東北農業センター、長野県環境保全研究所、農研機構北海道農業研究センター、法政大学地域研究センターなどに勤務。現職は成蹊学園成蹊中学高等学校地理学科教諭。成蹊学園サステナビリティ教育研究センター所員、成蹊気象観測所所長。専門は気象学、気候学で、山岳気象、農業気象、気候変動適応策などを研究。

夏になるとセミの鳴き声があちこちから聞こえます。たくさんセミがいる成蹊学園のなかにも、ぬけがらを探してみよう！ぬけがらの特徴からセミの名前がわかります。

小学生のための講座

3 昆虫の標本をつくってみよう！

令和4年 8月27日(土) 午前10時～正午

講師 佐藤 尚衛 氏 (成蹊中学・高等学校理科専任教諭)
会場 武蔵野ふるさと歴史館
対象 市内在住・在学の小学生 10名 ※定員を超えた場合抽選 (※小学1～3年生は保護者1名の同伴必須)

武蔵野市内に生息する昆虫を中心に、体のつくりを学び、標本をつくりまわす。つくった昆虫標本は後日持ち帰ることができるよ。

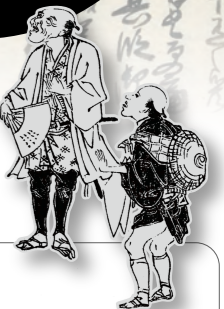
4 タイムトラベル武蔵野 -江戸時代の村をしてみよう-

令和4年 8月27日(土) 午後2時～4時

講師 行田 健晃 氏
(成蹊中学・高等学校社会科専任教諭、西東京市文化財保護審議会委員)

会場 武蔵野ふるさと歴史館
対象 小学4～6年生 15名・中学生 15名 ※定員を超えた場合抽選 (※抽選となった場合、市内在住・在学のかたを優先とさせていただきます)

江戸時代の武蔵野やその周辺の村ではどんな暮らしをしていたのかな？江戸時代の村の仕組みやくらしの様子についてお話します。



講師：行田 健晃 氏 プロフィール

一橋大学大学院社会学研究科総合社会科学専攻修了。成蹊中学・高等学校社会科専任教諭、西東京市文化財保護審議会委員を務める。江戸時代の田無村(現西東京市)についての研究に従事し、平成29年(2017)より小中学生を中心に村の歴史を地域の人びとに伝える講演会に取り組んでいる。著作に「融解する町・村の境界線」(『江戸周辺の社会史』名著出版 2018年)、「河合継之助」(『侠の歴史 日本史編下』清水書院 2020年)、「ふるさとむかし探訪」(『西東京市公民館だより』229号～231号、2020年) などがある。

5 成蹊学園林苑の自然観察

令和4年 8月28日(日) 午前10時～正午

講師 佐藤 尚衛 氏 (成蹊中学・高等学校理科専任教諭)
会場 成蹊学園林苑および成蹊中学・高等学校実験室
対象 市内在住・在学の小学4～6年生 8名・中学生 8名
※定員を超えた場合抽選 (※保護者の同伴1名まで可能)



講師：佐藤 尚衛 氏 プロフィール

成蹊中学・高等学校生物科教諭。東京農工大学大学院農学研究科環境資源学専攻修了。武蔵野市で育ち、幼少より武蔵野の自然に親しむ。現在、小中高生を対象にした武蔵野自然クラブで講師を務める。専門は環境微生物学・微生物生態学。現在、ニホンヤマビルの分類を行い、新しい分類体系を模索中。日本DNA多型学会・日本生態学会・日本生物教育学会会員。日本自然保護協会観察指導員。武蔵野自然史研究会所属。著書に「Comparative Evaluation of Environmental Toxicants」(NIRS:1998年)、訳書に「ワークブックで学ぶ生物学の基礎」(オーム社：2010年) などがある。

成蹊学園の林苑には、たくさん昆虫が生息しています。先生に林苑の環境や観察の「コツ」を聞いて、昆虫を観察・採集してみよう！当日はどんな生きものが観察できるのかな？