

# 井之頭小学校児童ワークショップ実施報告

## 1. 概要

校舎建替え計画の参考とさせていただきたく、児童のみなさまに意見をいただく機会としてワークショップを開催しました。

## 2. 実施対象

井之頭小学校の児童4名（5年生3名、6年生1名）

## 3. 実施日時

令和5年8月30日（水）14時40分～15時40分

## 4. 実施方法

平面図とイメージ写真を組み合わせた掲示物、模型を展示し児童に新しい学校のイメージを膨らませてもらいました。校舎の各所についてどんなことがしたいか、どんなことが心配かを自由に話し合ってもらい、児童ならではの発想やアイデアを引き出しました。

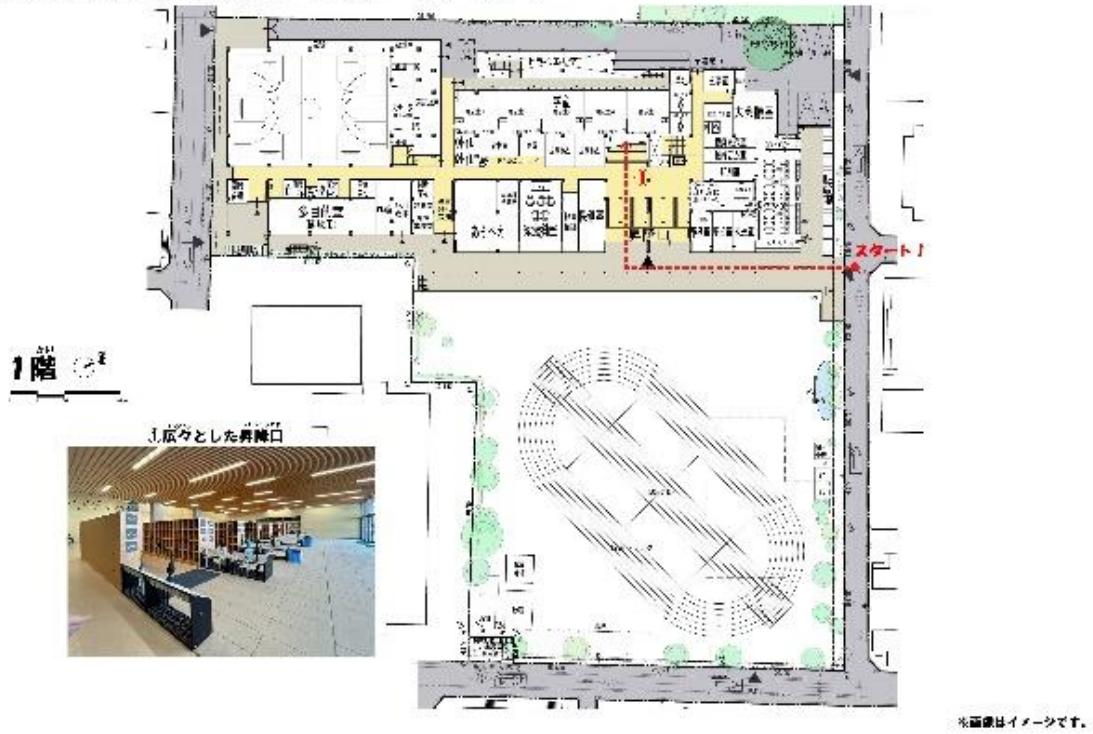
## 5. テーマ

- ・新しい学校でどんなことがしたいか
- ・どんなことが心配か

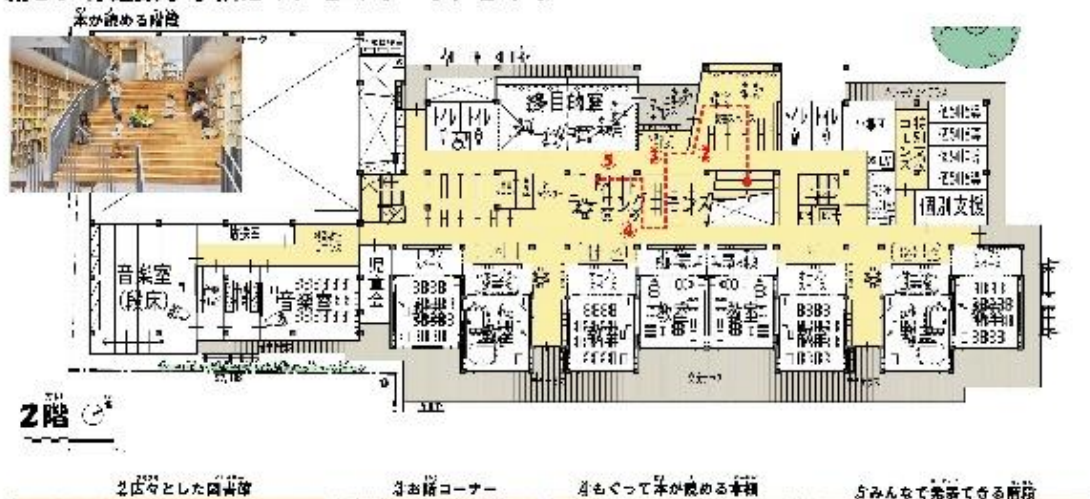
## 6. 掲示物

- ・各階平面図：A1 サイズ
- ・全体模型：1/200

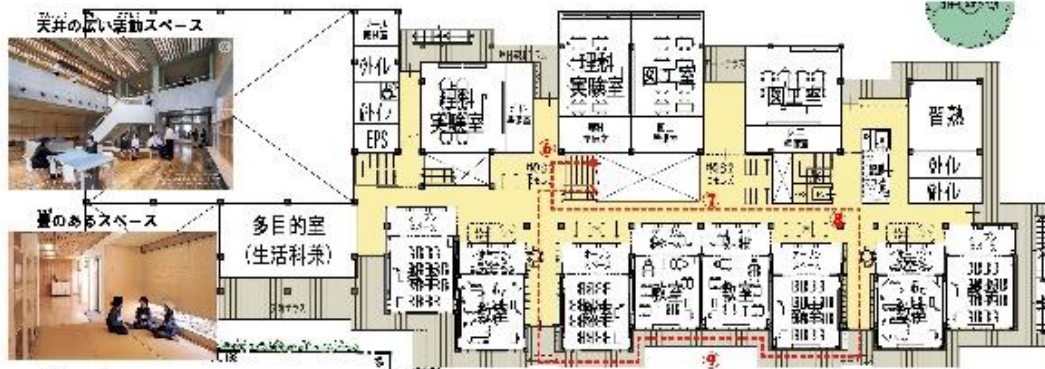
### 新しい井之頭小学校についてのワークショップ



### 新しい井之頭小学校についてのワークショップ



あたら しい井之頭小学校  
新しい井之頭小学校についてのワークショップ



3階



あたら しい井之頭小学校  
新しい井之頭小学校についてのワークショップ



4階





## 7. ワークショップの様子



## 8. 児童ワークショップの意見

### 【普通教室、オープンスペース】

- ・ オープンスペースはお楽しみ会の時とか休み時間に教室を広く使える。
- ・ テラスから植物を直接入れられるのが良い（台風の時とか）
- ・ オープンスペースは教室より静かそう　ここで休憩したい。
- ・ オープンスペースで友達同士で勉強を教え合いたい。

### 【ラーニングコモンズ、吹き抜け、発表階段】

- ・ ラーニングコモンズが真ん中にあると今使っているかどうか分かりやすい
- ・ 発表階段で友達とおしゃべりしたい
- ・ カウンター席、読書スペースなどで一人で過ごしたいときもある。
- ・ 寝転んで本を読みたい。

### 【特別教室】

- ・ 特別教室コモンズ（音楽）はパート練習の時に使えて良い。
- ・ 重たい荷物を運ぶから普通教室から近い2階3階にあるため便利。

### 【その他(外部テラス、水廻り、昇降口、校庭など)】

- ・ テラスは朝顔を育てやすそう。
- ・ テラスを通過して隣のクラスに行きたい。
- ・ トイレ内のベンチは荷物が誰もものかわからなくなるため中にほしい。
- ・ トイレ外の廊下にもベンチがほしい。
- ・ 給食を外から作っている風景を見れるのが良い
- ・ 体育館、家庭科室と保健室が近いため怪我をしても安心である。
- ・ 体育の時はピロティで涼める。
- ・ 図書室は教室行くついでに立ち寄れて良い。
- ・ 楽しい学校になりそう！
- ・ 1年生からやり直して、新しい学校に通いたい。