

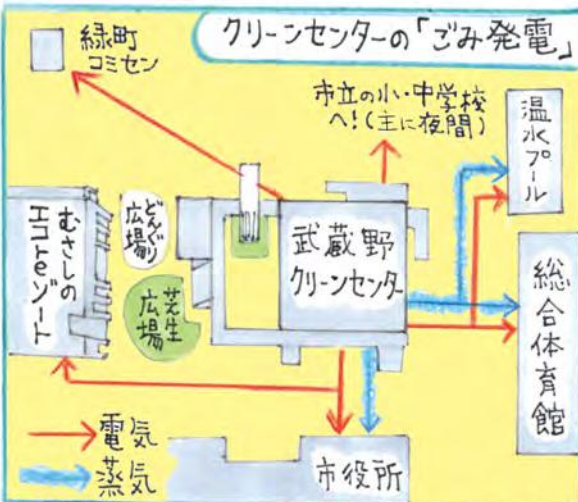
むさしのスタイル

渋谷花織

④6 武蔵野クリーンセンターへ行くこう！

武蔵野の雑木林がイメージの外観、美術館のように見学できる館内。平成29年4月より旧クリーンセンターから引き継ぎ稼働して以来人気のごみ処理施設ですが、改めてその特長と役割をご紹介！

市の「ごみ総合対策課の萩原さんにお話を伺いました。ごみを燃やした熱を利用して施設内や周辺公共施設に電気や蒸気を供給しています。



武蔵野クリーンセンター
見学者コース

工場棟

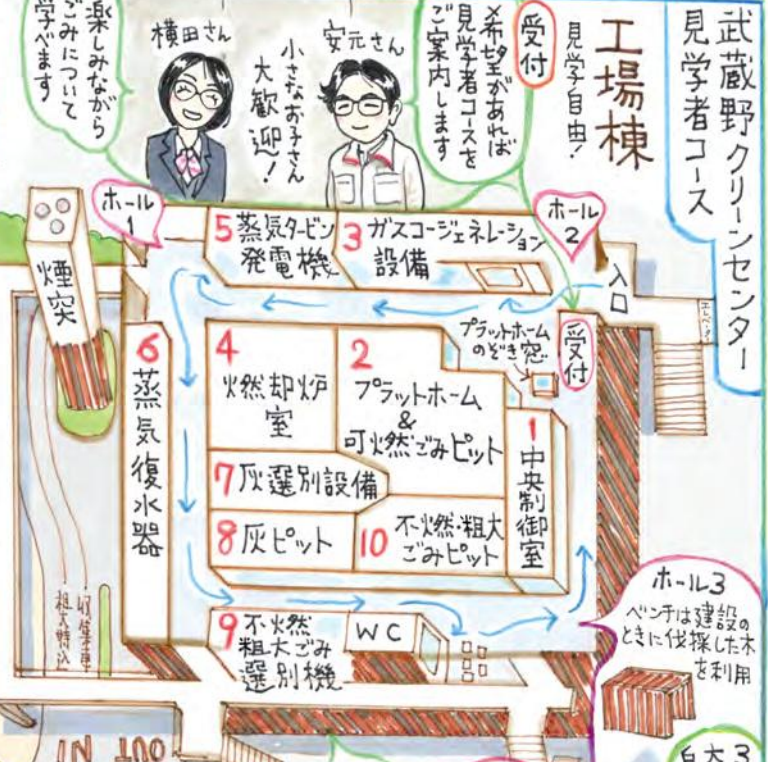
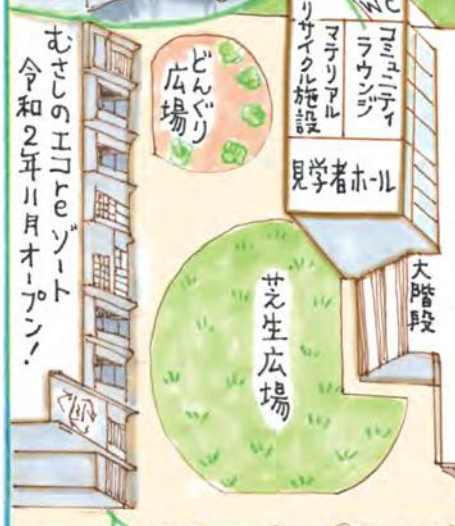
見学者自由

受付
ご希望があれば見学者コースをご案内します

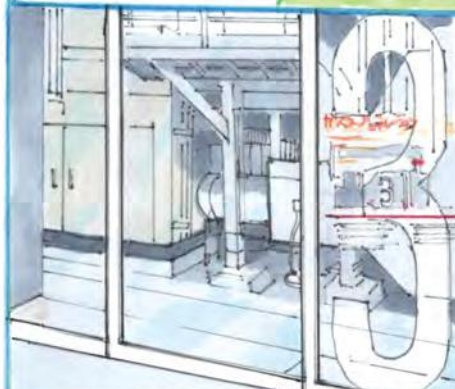
安元さん
小さなお子さん大歓迎！

横田さん
楽しんでながらごみについて学びます

管理棟
令和元年6月オープン
コミュニティラウンジ
キッチンもありです！



旧クリーンセンターの外観そのままかっこいい！



見学者コースの廊下の採光は木もれ日のイメージなんですよ

3つのホールにある大きなモニタは自分で操作できます

1 中央制御室
クリーンセンターの設備すべてをここで監視します

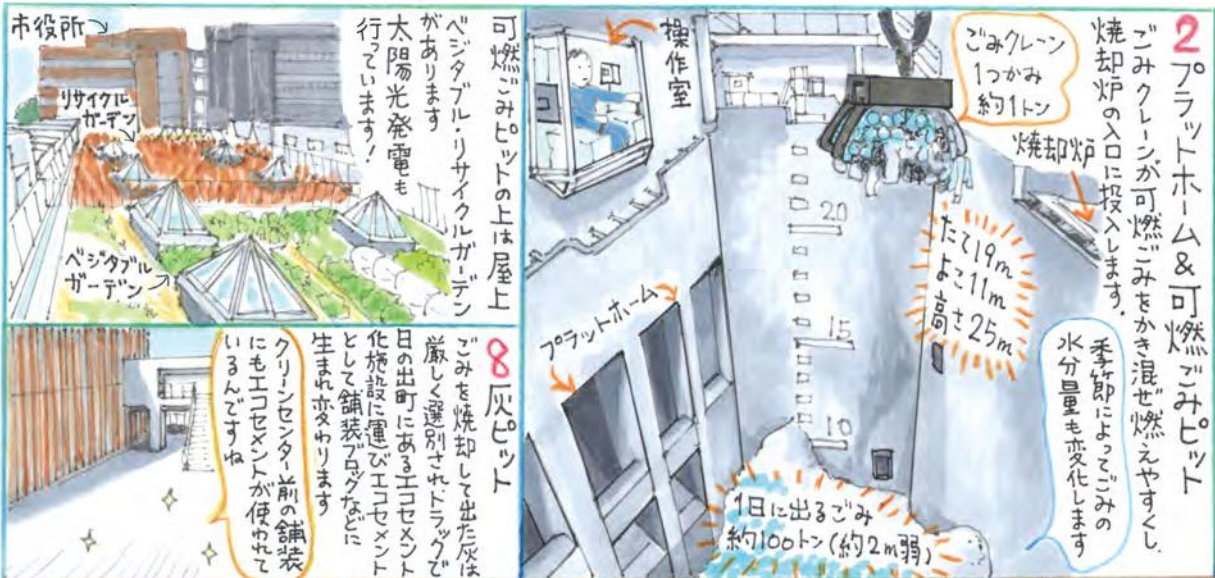
ごみ処理情報のアイコンをタップして今日の発電量などを見られます

炉の様子や排ガス測定値まで！

ごみのゆくえ

5.0%

5.0%



2 プラットホーム & 可燃ごみピット

ごみクレーンが可燃ごみをかき混ぜ燃ややすくし、焼却炉の入口に投入します。季節によってごみの水分量も変化します

ごみクレーン 1つかみ 約1トン

たて19m
よこ高さ25m

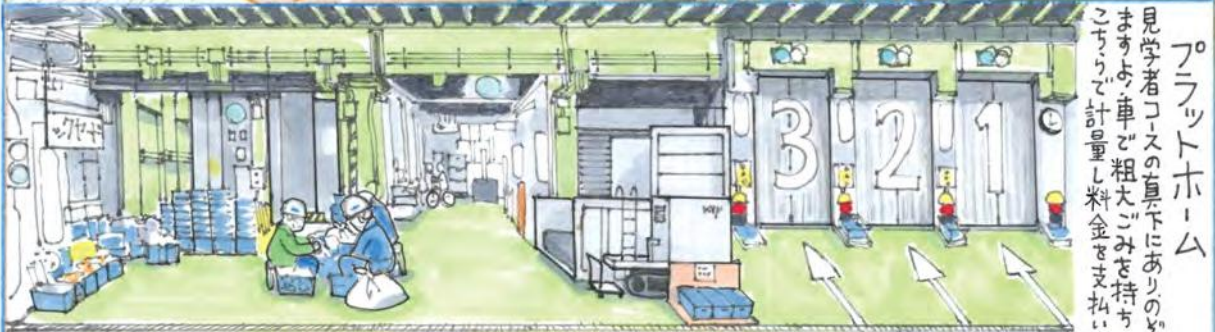
1日に出るごみ 約100トン(約2m弱)

操作室

プラットホーム

市役所
リサイクルガーデン
ベジタブルガーデン
可燃ごみピットの上は屋上ベジタブルリサイクルガーデンがあります。太陽光発電も行っていきます!

8 灰ピット
ごみを焼却して出た灰は、厳しく選別されたトラックで日の出町にあるエコセメント化施設に運び、エコセメントとして舗装、道路などに生まれ変わります。クリーンセンター前の舗装にもエコセメントが使われているんですよ



プラットホーム

見学者コースの真下にありのどき窓から見えるように車と粗大ごみを持ち込むときは、こすりで計量し料金を支払います。

見学者コースはもちろんプラットホームも無臭ですね!
スゴイ!
ごみの臭いがしないのはごみピット内の空気を吸って、焼却炉に送り、燃焼を助けているからです

ごみ発電でエネルギーを有効活用したり、むさしのエコポイントが開館したりして、さらに魅力がふれる場所になったクリーンセンター。ピクニック気分が出かけられ工場見学で楽しめます。市のごみのがわかる施設として親しまれていくでしょう。



リチウムイオン電池、カセットボンバ、スプレー缶などは「危険有害ごみ」です。分別をお願います



クリーンセンターでは、年3回のワークショップのほか、建物の内外でイベントがありますので、足を運んでみてくださいね!

マテリアルリサイクル施設
電子レンジやDVDプレイヤーなどに含まれる希少な金属を取り出す作業を行っています