

感染拡大防止のため、手洗い・消毒・マスクの着用・密の回避など基本的な感染防止対策の継続をお願いします。

### 子ども

#### 中高生世代ワークショップ 「Teens ムサカツ 2022 春」



中・高生世代がこれからの武蔵野市について語り合う。今年「子どもの権利に関する条例」について。  
▶日時：3月29日(火)午後1時30分～4時30分▶場所：市役所802会議室▶対象：市内在住・在学の中・高生世代、30名程度(申込順)▶費用：無料▶そのほか：図書カード(2000円分)進呈▶申込・問：3月16日までに市またはEメール(申込要領参照し、年齢も明記)で子ども子育て支援課 ☎60-1851、sec-kodomokosodate@city.musashino.lg.jp へ。



#### 1歳ごはん教室

1歳ごろの食事・歯の手入れ・子どもとの関わり方の話。試食やグループトークはありません。  
▶日時：3月15日(火)午前10時15分～11時20分▶場所：保健センター▶対象：令和3年1月～3月生まれの子と親(第1子のみ)、23組(申込順)▶費用：無料▶持ち物：母子健康手帳・筆記用具▶申込・問：3月5日までに電子申請で健康課 ☎51-0700 へ。



#### もうすぐママ・パパのためのこのとり学級

もく浴実習、赤ちゃんの抱っこ、母子保健サービスのご案内。  
▶日時：3月19日(土)午前9時20分～10時15分、10時55分～11時50分(受付10分前から。各回同内容)▶場所：保健センター▶対象：初妊婦(受講時に妊娠16～31週の方)とパートナー、40組(出産予定日が近い方優先)▶費用：無料▶そのほか：事前講座として動画視聴あり(動画視聴のみ妊娠32週以降の方、経産婦可)▶申込・問：2月28日～3月9日に電子申請で健康課 ☎51-0700 へ。



楽しくありながらも忙しい子育ての中で、本当に必要な情報を自分で探し出すのは大変。むさしのすくすくナビはそんな保護者の方をお手伝いするツールです▶問：子ども子育て支援課 ☎60-1851



#### かみかみ教室(離乳後期)

離乳食・口の手入れの話。2グループ制。試食はありませんが、サンプルで硬さなどを体験できます。  
▶日時：3月29日(火)グループA…午前9時30分～10時15分、グループB…午前11時～11時45分▶場所：保健センター▶対象：令和3年5月～7月生まれの子と親(第1子優先)、28組(申込順)▶費用：無料▶持ち物：母子健康手帳・筆記用具▶申込・問：3月19日までに電子申請で健康課 ☎51-0700 へ。



#### むさしの自然観察園

▶場所：同園(吉祥寺北町3-12)▶対象：小学3年生以上、8名(申込順)▶費用：無料▶そのほか：参加者以外の同伴不可▶主催：武蔵

野市▶申込・問：むさしの自然観察園 ☎55-7109 (正午～午後5時)

#### ●恐竜と昔の生き物 化石発掘体験付き!

本物の化石を見て、恐竜や昔の生き物を学習し、こはく(コパル)を磨いて、虫の化石をゲット。  
▶日時：2月23日(水・祝)午前10時～正午

#### ●はじめての草木染～植物でエコバッグを染めよう!

布に模様を作り、身近にある植物で染めます。  
▶日時：2月26日(土)午前10時～正午▶持ち物：エプロン▶そのほか：大人も可

#### ●貝がらを使ってフォトスタンドを作ろう

紙粘土を砂浜に見立てて貝がらを飾り、貝の絵を描いて南国風のフォトフレームを作ります。  
▶日時：2月27日(日)午前10時～正午

## 楽しく子育て

子育て中の方が気軽に利用できる催しを行っています▶定員のあるものは申込順▶費用：無料▶問：詳細は主催者(各施設)にお問い合わせください。「すくすくナビ」参照。

### 保育園

#### プレママのひろば・あかちゃんのひろば

▶申込：2月15日から各保育園へ(平日午前10時～午後4時)。定員のある園もあります。

プレママ▶対象：妊娠5カ月以上の健康な方▶内容：妊婦同士、保育士や看護師と一緒に交流します

あかちゃん▶対象：0歳～1歳3カ月児と親▶内容：あかちゃんと親同士で交流します。保育士に相談もできます

吉祥寺保育園 ☎51-5206 ▶日時：2月22日(火)午後1時30分～2時15分

ふじの実保育園 ☎55-2525 ▶日時：2月26日(土)午前10時～11時▶定員：3組(夫婦での参加可)

#### 保育園であそぼう

▶費用：記載のあるもの以外無料▶対象：記載のあるもの以外未就学児と親▶申込：電話で各園へ(平日午前10時～午後4時)

南保育園 ☎48-1501 お庭で遊びましょう▶日時：平日のみ午後0時30分～3時30分

吉祥寺保育園 ☎51-5206 お庭であそびましょう▶日時：平日のみ午後1時～3時30分

ういず吉祥寺第一保育園 ☎27-1565 身体測定・手形スタンプ▶日時：2月22日(火)午前10時▶対象：1～3歳児と親、8組

精華第二保育園 ☎38-7352 絵本の読み聞かせ▶日時：3月1日(火)午前9時40分～10時▶対象：3歳未満児と親

千川保育園 ☎51-8478 お庭で遊ぼう▶日時：平日のみ午後1時～3時30分

ニチキッズ武蔵野やはた保育園 ☎60-2015 保育園で遊ぼう▶日時：2月26日(土)午前9時～11時30分▶対象：未就園児と親、2組

ひまわり保育園 ☎56-8732 ひなまつり▶日時：3月3日(木)午前10時～11時▶定員：3組

境保育園 ☎53-1783 お庭で遊びましょう▶日時：平日のみ午後0時30分～3時

境南保育園 ☎32-2443 お庭で遊びましょう▶日時：平日のみ正午～午後2時30分▶対象：未就園児と親

グローバルキッズ武蔵境園 ☎51-2242 ひなまつり▶日時：3月3日(木)午前10時▶対象：2歳児以上と親

桜堤保育園 ☎52-4671 お庭で遊びましょう▶日時：毎週木曜午前10時～正午▶対象：市内在住の未就学児と親

### 幼稚園

▶内容：未就園児親子向け事業。各園月の内、1事業のみを掲載。詳細は各園参照▶持ち物：室内の事業は上履き・靴袋(親子とも)▶申込・問：各園へ

榎の実幼稚園 ☎22-0788 園庭開放▶日時：3月9日(水)午後1時～3時

武蔵野相愛幼稚園 ☎43-5260 たまごの会▶日時：3月2日・9日(水)午後1時30分～3時▶対象：令和5年度年少組入園年齢該当児と親▶費用：各500円▶申込：☎

すみれ幼稚園 ☎22-2701 親子で楽しむ音楽会「お囃子」▶日時：3月2日(水)午後1時30分▶対象：2歳以上と親、15組▶申込：☎

けやき幼稚園 ☎52-2186 はじめましてようちえん▶日時：3月2日(水)午後2時～3時▶対象：未就園児と親▶費用：1人100円(教材費・おやつ代)▶申込：☎

聖泉幼稚園 ☎51-8254 わくわく親子園▶日時：3月23日(水)午前10時～11時30分▶対象：2歳以上と親、12組▶申込・問：2月15日から園☎

みやま幼稚園 ☎51-6029 園庭開放▶日時：3月9日(水)午後2時～3時▶対象：満2歳以上の未就園児と親▶申込：3月1日からまたは園☎

### 子育て支援施設

運営団体：子ども協会 ☎36-0673▶対象：市内在住の方。3歳児対象事業は令和3年4月2日以降に4歳

になった子も対象▶内容：詳細は各施設参照▶託児：なし▶申込：2月15日午前10時から電話または直接各施設へ

#### おもちゃのぐるりん

緑町2丁目 第3アパート8号棟1階 ☎37-2016 午前10時～午後4時 休館：日・月曜、祝日



#### ●おもちゃ病院 おもちゃを預かって修理します

▶日時：2月17日(木)～25(金)▶対象：市民(1家族1点、上限に達し次第受付終了)▶申込：事前に電話(午前10時～午後4時)で来館予約

●サークルリングウェブをつくろう▶日時：3月5日(土)午後2時～3時30分(各回20分・3回)▶対象：市内在住の未就学児と家族、各5組▶申込：要 ☎

#### 境こども園いこっと

境4-11-6 ☎53-2312 午前10時～午後4時 休館：日曜、祝日



#### ●coco(0歳)コース▶日時：3月1日(火)午前10時～10時45分▶対象：0歳と親、8組▶内容：親子遊びと話タイム▶申込：要

●ico(1歳)コース▶日時：3月8日(火)午前10時～10時45分▶対象：1歳と親、8組▶内容：いないいないばあのおもちゃを作ろう▶申込：要

●nico(2歳)コース▶日時：3月16日(水)午前10時～10時45分▶対象：2・3歳と親、8組▶内容：身近な材料で工作弁当を作ろう▶申込：要

### 申込要領

記事に「申込要領参照」とある場合の記入事項 ①行事名(コース) ②住所 ③氏名(ふりがな) ④電話番号 ⑤そのほかの必要事項(記事に明示) ●特に記載のない場合、1行事(コース)につき本人1回(家族対象のものは1家族1回)の申し込みです ●往復ハガキの場合は返信用にも住所・氏名を記入



最新の情報(各施設の開館時間含む)は、各主催者にお問い合わせいただくか、市HPで確認してください。

ふるさと歴史館 子ども考古学講座「考古学へのはじめの一步」縄文時代を中心とした暮らしや文化を知るための研究方法や研究分野の解説と考古学の学び方について。
▶場所:同館▶対象:小学5年~中学生、10名(全回出席が可能な

方優先)▶費用:無料▶申込・問:2月22日(必着)までに往復ハガキ(申込要領参照)・専用フォームまたはハガキを持って直接ふるさと歴史館 ☎53-1811へ。



Table with 3 columns: プログラム, 日時, 講師. Contains details for archaeological lectures on March 5, 12, 20, and 29.

健康

●保健センター:〒180-0001 吉祥寺北町4-8-10 健康課、健康づくり支援センター(1階)/健康づくり事業団(2階)

健康関連専門職(健康づくり人材バンク)募集 市民の健康づくりのための講座などに、専門資格を生かして活動する方を募集します。
▶対象:保健師、管理栄養士、歯科衛生士。おおむね5年以上の集団指導経験のある方▶そのほか:プログラム作成1回5500円から、実施1回1万1000円からほか。書類審査、面接あり▶申込・問:3月4日(必着)までに市販の履歴書(活動可能日・時間帯、志望理由を明記)と資格証明書の写し・指導歴を郵送または直接健康づくり支援センター☎51-0793へ。

わくわくキッズ オンライン食育講座 アイスクリーム作りと栄養ミニ講座がセットになった親子で学べる食育講座。
▶日時:3月28日(月)午前10時~11時15分▶場所:オンライン(Zoom)▶対象:5歳~小学3年生と保護者、10組(申込順)▶講師:健康づくり人材バンク管理栄養士▶持ち物:参加決定後に連絡▶そのほか:詳細は健康づくり支援センターHP参照▶申込・問:3月17日までに二次元バーコードから健康づくり支援センター☎51-0793へ。

インボディミニ測定 筋肉・脂肪量の部位別バランスや基礎代謝量などの測定。結果票の見方の説明はありません。
▶日時:3月3日(木)午前10時~正午(15分毎各1名予約制)▶場所:保健センター▶対象:60歳以上で過去にインボディ測定会に参加したことのある方(ペースメーカー使用者・測定後1年未満の方は不可)、8名(申込順)▶費用:無料▶申込・問:2月24日までに電話または直接健康づくり支援センター☎51-0793へ。

市民公開講座 口腔健康がもたらす健康長寿の舞台裏。
▶日時:3月10日(木)午後2時~4時▶場所:商工会館市民会議室▶定員:50名(先着順)▶講師:井上孝(東京歯科大学名誉教授)▶費用:無料▶共催:市歯科医師会▶申込:不要▶問:健康づくり事業団☎51-2828

インボディ測定会 筋肉・脂肪量の部位別バランスや基礎代謝量などの測定と運動・栄養講座。
▶日時:3月15日(火)午前10時~正午▶場所:保健センター▶対象:20~64歳の方(ペースメーカー使用者・妊娠中の方・測定後1年未満の方不可)、10名(申込順)▶講師:健康づくり人材バンク▶費用:無料▶申込・問:3月8日までに電話または直接健康づくり支援センター☎51-0793へ。

官公署だより

育児・介護休業法の改正について 4月1日から3段階で施行します。①「産後パパ育休」の創設②育児休業を取得しやすい雇用環境整備、妊娠・出産の申出をした労働者に対する個別の周知・意向確認の措置③育児休業の分割取得④

育児休業取得状況の公表の義務化(常時雇用する労働者1000人超の事業主)⑤有期雇用労働者の育児・介護休業取得要件の緩和。
▶日程:②⑤4月1日①③10月1日④令和5年4月1日施行▶問:東京労働局指導課☎03-3512-1611

休日の医療機関

2/15(火)~28(月)

初期救急(入院を要しない急病) ○印=午前9時~午後5時◎印=午前9時~午後10時 風邪症状がある方は、必ず事前に連絡してから受診してください。
※症状によってほかの病院での受診をお勧めする場合があります。
内科に小児、小児科に成人が受診する場合は事前に電話連絡が必要です。
なお、午前9時~午後5時の間に1時間の休憩時間があります。
詳細については各医療機関に電話でお問い合わせください。

Table with 5 columns: 日, 医療機関名, 診療科目, 住所, ☎. Lists medical facilities for 20th, 23rd, and 27th.

二次救急(入院を要する救急) 平日夜間、休日24時間 \*小児科は武蔵野赤十字病院で対応
吉祥寺南病院 内科・外科 吉祥寺南町3-14-4 ☎45-2161
武蔵野陽和会病院 内科・外科 緑町2-1-33 ☎52-3212

二次救急・三次救急(二次救急では対応できない救命・救急)
武蔵野赤十字病院 境南町1-26-1 ☎32-3111
\*同病院では、初診時に紹介状と予約が必要。まずはかかりつけ医へ。休日・夜間に緊急性の低い方が外来受診した場合、時間外選定療養費(8800円)の負担あり(15歳未満は5500円)▶問:同病院

Table with 3 columns: 歯科診療, 時間, 電話連絡のうえ受診. Lists dental clinics for 20th, 23rd, and 27th.

調剤薬局 日曜午前9時~午後5時
当番薬局は市薬剤師会ホームページ https://www.musayaku.jp/ 参照

東京都医療機関案内「ひまわり」 東京消防庁救急相談センター
☎03-5272-0303(自動応答) 電話相談 #7119または☎042-521-2323
FAX03-5285-8080(聴覚障害者向け)
☎03-5285-8181(外国語)毎日9-20
https://www.himawari.metro.tokyo.jp/



相談を断らない 福祉総合相談窓口

社会的な背景から、令和2年6月に社会福祉法が改正され、今まで個人を対象として捉えていた社会福祉が、世帯が抱える課題として捉える方針に変わりました。こういった流れを受け、市では多様で複合的な課題を把握して、連携して対応するために、令和3年4月1日に「福祉総合相談窓口」を開設しました。
今までは、それぞれの課で相談を受けて、担当へつないでいくような体制を取っていましたが、そもそも「どこに相談すればよいかわからない」、「どうすれば解決するのかかわからない」といった問題がありました。こういった困り事や生活の不安の相談をこの窓口で受けて、高齢者や障害者といった相談者の属性にこだわらず、相談を受けられる体制、つまり「相談を断らない体制」を築いています。

られるようになっていきます。
相談は窓口、電話、ファクスなどで受け付けており、9月までの半年間の実績として、相談件数267件、うち電話が179件、来所22件、そのほか66件です。実人数は55人で、そのうちひきこもりの相談が13件ありました。これを、現在3名の職員が福祉相談コーディネーターとして相談を受けています。当初、どの窓口に行ってもいいかわからない相談者を担当の課へ案内するような業務を想定していましたが、実際の相談は電話がほとんどです。ひきこもりについては、直接つながる担当の課が無く、相談員が定期的に電話で会話し、信頼性を築き、自宅へ訪問し、居場所や就労支援につなげるなどの、対人援助として関わり続ける必要があることが分かりました。また、ほかの分野についても、福祉、保健・医療、子ども、教育それぞれの分野の職員も一緒になり、当初のイメージから軌道修正し、走りながら考えて運営しています。

この窓口の開設により、今まで難しかった社会問題の実態の把握ができ、支援の手が届き始めたことは、素晴らしい事だと思います。(取材協力:生活福祉課/執筆:小町友則)
▶問:記事で紹介した内容については生活福祉課☎60-1254、CIMコラム全般については市政資料コーナー☎60-1809



感染拡大防止のため、手洗い・消毒・マスクの着用・密の回避など基本的な感染防止対策の継続をお願いします。

文化事業団

(割引料金設定)
㊦: アルテ友の会料金
㊧: 25歳以下料金(枚数限定)

A滞空時間

日時: 3月11日(金)午後6時30分開演
場所: 市民文化会館小ホール
費用: 前売一般3300円、㊦3000円、高校生以下1500円、当日3800円、未就学児膝上無料
そのほか: 影絵上演とガムラン、スティールパンなどの演奏

B吉田恭子&吉村妃鞠

バイオリン・リサイタル
日時: 3月21日(月・祝)午後3時開演
場所: 市民文化会館小ホール



B

費用: 一般2500円、㊦2250円、㊧1000円

C紙おしばい新作公演ワークインプログレス

日時: 2月27日(日)午前11時30分開演
場所: 吉祥寺シアター稽古場
費用: 無料(要申込)
脚本・演出: 山本タカ
そのほか: 3~5歳向けの演劇作品の試演リーディング
申込: 吉祥寺シアターHPから申込可。



C

公演チケット申込



- チケット予約専用電話 ☎ 54-2011
文化事業団HP http://www.musashino-culture.or.jp/ 参照
上記公演のチケットは発売中

\*特に表記のない公演は全席指定、小学生以上に限る。
\*予約チケットの取り消し・変更はできません。
\*午前10時から発売。発売日当日: 電話・インターネット予約のみの取り扱い。
発売日翌日(休館日を除く)以降: 市民文化会館、芸能劇場、公会堂、スイングホール、吉祥寺シアター、各市政センターの窓口でも購入可。
\*アルテ友の会には、電話予約時またはチケット取り扱いの各窓口で同時入会可(インターネットでは不可)。年会費1000円。

施設の使用申込

\*新型コロナウイルス感染症拡大防止のため、各施設の使用申し込みを郵送受付に変更しました。
新型コロナウイルス感染予防対策のため、施設の利用方法や利用条件を変更していますので、申し込み前に、郵送の際の記載方法と合わせて、文化事業団HP・掲示板などで必ずご確認ください。または各施設へお問い合わせください。

Table with columns: 施設名, 室名, 使用期間, 郵送締切(必着), 送付先. Lists various facilities like 市民文化会館, 芸能劇場, 公会堂, etc.

\*市民文化会館大・小ホール、芸能劇場、公会堂ホールおよびスイングホール(イベントホール)は毎月第1木曜~翌週火曜、シアター劇場は奇数月24日~同月末、非営利の市内アマチュア芸術文化団体の優先期間です。受付開始時に対象団体の申し込みのない場合は一般の申し込みを受け付けます。

●ベンチのためのPLAYlist

野外のベンチに座って電話機から音声作品を聴く、観客の密集しない体験型の演劇作品上演。

日時: 3月1日(火)~28日(月)
場所: 吉祥寺シアター
演出: 萩原雄太(かもめマシーン)
費用: 無料
そのほか: 詳細は同シアターHP参照
申込: 不要
問: 吉祥寺シアター



©福留 愛

- 公会堂: 〒180-0003 吉祥寺南町1-6-22 ☎ 46-5121
吉祥寺美術館: 〒180-0004 吉祥寺本町1-8-16F&Fビル7階 ☎ 22-0385
吉祥寺シアター: 〒180-0004 吉祥寺本町1-33-22 ☎ 22-0911
かたらいの道 市民スペース: 〒180-0006 中町1-11-16 武蔵野タワーズ1階 ☎ 50-0082
芸能劇場: 〒180-0006 中町1-15-10 ☎ 55-3500
市民文化会館: 〒180-0006 中町3-9-11 ☎ 54-8822
スイングホール: 〒180-0022 境2-14-1 ☎ 54-1313
松露庵: 〒180-0021 桜堤1-4-22 ☎ 36-8350



ガイド&GUIDE

講師の方などの敬称略。申し込みの際は、必ず行事名、住所、氏名(ふりがな)、電話番号を明記してください。

◆講座・講習・イベント◆

■司法書士による相談会(予約制)
登記、相続、遺言、成年後見、債務整理、空き家問題などの相談
日時: 3月5日(土)午後1時~4時
場所: 公会堂
費用: 無料
申込・問: 東京司法書士会武蔵野支部・勅使 ☎ 27-6761

■老いじたく講座
成年後見制度について
日時: 2月24日(木)午後1時30分~3時
場所: 福祉社会議室
定員: 10名(申込順)
講師: 同公社職員
費用: 無料
申込・問: 同公社(権利擁護センター専用電話) ☎ 27-5070

■オンライン講演会
「太陽から吹く風と磁石惑星」
太陽風が磁石惑星に及ぼす影響を調べる探査ミッションを紹介
日時: 2月27日(日)午後2時~3時
場所: オンライン(ZOOM)
講師: 松岡彩子(京都大学大学院教授)
費用: 無料
そのほか: 詳細は成蹊学園HP https://www.seikei.ac.jp/ 参照
申込: 不要
問: 同学園サステナビリティ教育研究センター ☎ 37-3480, event-ercs@jc.seikei.ac.jp

■「福島を聴く・見る・測る」
上映会と講演会
女性団体が自ら被災地の現状を知るべく行動した記録と報告
日時: 3月19日(土)午後2時~4時30分
場所: スイングスカイルーム
定員: 45名(申込順)
講師: 佐尾和子、高崎方子
費用: 無料
託児: あり(3月4日までに要申込)
持ち物: 筆記用具
申込・問: 2月15日からEメール(託児希望は子の氏名[ふりがな]・月齢も明記)または電話でむさしの男女平等推進市民協議会・大島 ☎ 090-4009-7456, seikatugroup.sou3004@gmail.com へ。

■おもちゃのぐるりん
アルバイト募集
遊びのサポート、業務補助など
勤務: 4月1日(応相談)~令和5年3月31日(更新の可能性あり)、土曜午前9時~午後5時のうち3~6時間程度
応募資格: 保育士または幼稚園教諭有資格者、1名(応募者多数の場合、書類選考あり)
報酬など: 時給1250円、交通費あり(上限あり)、面接は随時
申込・問: 2月28日(必着)までに履歴書(写真貼付・返却不可)を郵送でおもちやのぐるりん ☎ 37-2016 へ。

■きゅんです♥吉祥寺
~むさしのアーカイブ~
吉祥寺のまちをタイムスリップできるようなトークイベント
日時: 2月23日(水・祝)午後2時~4時
場所: 商工会館市民会議室
定員: 50名(先着順)
講師: 安藤亨、金子和雄、本田拓夫
費用: 無料
申込: 不要
問: サラダボウル・小松 ☎ 090-2153-2848

■むちゅー de デジタルスタンプラリー
参加店舗にある二次元バーコードを読み取って豪華賞品を当てよう
日時: 2月26日(土)まで
場所: 中央地区商店連合会会員店舗
持ち物: スマートフォン
そのほか: 詳細はインターネットで「むちゅー de デジタルスタンプラリー」と検索
問: 中央地区商店連合会 ☎ 50-0828

■シティーウォーク 神田川さくらウォーク(自由歩行)
井の頭公園の神田川源流から隅田川に合流する柳橋まで(28km)
日時: 3月27日(日)午前8時40分集合(小雨実施)
場所: 井の頭自然文化園前御殿山広場

費用: 500円(保険料・資料代)、市ウォーキング協会会員200円、中学生以下無料
持ち物: 飲み物、敷物
そのほか: 解散あり...神泉橋(10kmコース)、神田上水公園(17kmコース)
申込: 不要
問: 同協会・榎本 ☎ 080-9523-0557

◆スポーツ◆

■軟式野球審判講習会
日時: 3月6日(日)午前9時~正午(集合午前8時30分)
場所: 軟式野球場(雨天時は9時に総合体育館大会議室)
対象: 審判に興味がある方、軟式野球連盟加盟チームは2名以上
費用: 無料
持ち物: 運動のできる服装
申込: 不要
問: 同連盟 ☎ 080-8428-7600

■ラグビー日野レッドドルフィンズ「武蔵野市民Day」
[NTTジャパンラグビーリーグワン2022ディビジョン2]対三重ホンダヒート
日時: 3月6日(日)正午
場所: 陸上競技場
対象: 市内在住の中学生以下、500名
費用: 無料
申込: 日野レッドドルフィンズHP https://hino-reddolphins.com/
問: 日野レッドドルフィンズサポートデスク 事務局 ☎ 0570-010-339(平日午前10時~午後5時)、

info\_hino-reddolphins@e-uketsuke.jp

■シニア水泳教室
①月曜(初心者)②火曜(中級)
日時: ①4月4日~6月20日午前10時②4月5日~6月21日午後0時30分(各75分・全10回)
場所: 温水プール
対象: 市内在住の60歳以上の方、各21名(超えた場合抽選)
費用: 6000円
申込: 2月28日(必着)までに往復ハガキ(①②の希望、生年月日も明記)で体育協会へ
問: 水泳連盟・佐藤 ☎ 080-8479-1573

◆お知らせ◆

■4月に新しい就労継続支援B型ION第2事業所が開設
作業所とグループホーム
場所: 桜堤3丁目31-18
説明会: 3月13日(日)午後2時~4時(要申込)。詳細は http://ion-aion.org/ 参照
問: 同事業所 ☎ 38-8821, mail@ion-aion.org

ガイド&GUIDEに掲載のイベントなどの開催の可否については、各主催者にお問い合わせください。

申込要領

記事に「申込要領参照」とある場合の記入事項 ①行事名(コース) ②住所 ③氏名(ふりがな) ④電話番号 ⑤そのほかの必要事項(記事に明示)
●特に記載のない場合、1行事(コース)につき本人1回(家族対象のものは1家族1回)の申し込みです ●往復ハガキの場合は返信用にも住所・氏名を記入



最新の情報(各施設の開館時間含む)は、各主催者にお問い合わせいただくか、市HPで確認してください。

### コミュニティセンター事業案内 2月

コミセンの利用条件などを一部変更しています。詳細は各コミセンにお問い合わせください▶申込:事前に電話または窓口へ(市報発行日1日・15日から受け付け[休館日を除く])。特に表記のないものは、会場は各コミセン、申込順、無料、当日直接会場へ。※マスク着用、検温、手指や貸出用具の消毒、氏名・連絡先の記載、身体的距離の確保、小まめな換気の実施など、引き続き新型コロナウイルス感染拡大防止にご協力ください▶問:各コミセン

Table with 3 columns: Location (e.g., 吉東, 御殿山, 本町), Date, and Event Details (e.g., 講演会「令和3年度特集・没後50年野田九浦展」を終えて, コミュニティのつどい「吉祥寺文化村とは何か」).

一部のコミセンでフリー Wi-Fi の試行をします 2月下旬より、一部のコミセンでフリー Wi-Fi が使えるようになります。2カ月程度の試行運用の後、4月以降の本格運用を目指しています。詳細は市HP参照。

コミュニティ構想 50 周年記念シンポジウムの映像を公開します 2月21日(月)から市動画チャンネル(YouTube)で公開します▶問:市民活動推進課 ☎60-1830

### コミュニティ レポート 吉祥寺東コミュニティ協議会

#### 「コミュニティ構想から50年」と「九浦の家」

昭和46年にコミュニティ構想が提言され50年が経ちました。吉祥寺東コミセン(九浦の家)では、草創期からの運営委員の話や、初代の代表の方から継承されている基本的な考え方を理解し、これからは引き

継いでいくことを考え、昨年は学識有識者・市民活動推進課をコメンテーターとして迎え「地域フォーラム」を6回開催しました。その中で創立時から毎月続けている「コミュニティのつどい」や、地域への情報発信・共有を目的として発行している「九浦の家だより」について詳しく聞くことができました。5・6回目はほかのコミセンから、そのコミセンの普遍的な根幹をなす考え方を伺え、基本的な考えが同じであると再認識しました。各回多数の参加もあり、50年という節目の年を有意義に過ごすことができました。

連絡先 Table with 2 columns: Location (e.g., 吉祥寺東, 本宿, 吉祥寺南町) and Phone Number.

危険・有害ごみをほかのごみと混ぜて出さないでください 火災の原因となり非常に危険です 家電製品などの電池や充電電池は必ず取り外してください。取り外したことが分かるように(ふたを開けたままにするなど)してお出しください。電池の取り外せない小型家電は、本体ごと(部品や付属品は除く)危険・有害ごみでお出しください▶問:ごみ総合対策課

### ごみとリサイクル

- ごみ総合対策課: 〒180-0012 緑町3-1-5 ☎60-1802 クリーンセンター係: ☎54-1221 ●粗大ごみ受付センター: ☎60-1844

### 令和4年度版ごみカレンダーを配布しました

「ごみと資源の収集カレンダー(通称:ごみカレンダー)」を全戸配布しました。お住まいの地区の4月~令和5年3月の1年分のごみ出しの曜日を記載。▶配布:市役所案内・ごみ総合対

### 図書館

- 中央図書館: 吉祥寺北町4-8-3 ☎51-5145 ●吉祥寺図書館: 吉祥寺本町1-21-13 ☎20-1011 ●武蔵野プレイス: 境南町2-3-18 ☎30-1900 https://www.library.musashino.tokyo.jp/ 携帯電話版は末尾に m/ を

### 吉祥寺図書館の映画会

「まく子」(2018年、日本、108分、カラー、監督…鶴岡慧子)。▶日時:2月26日(土)午後2時~4時▶場所:同館まなびとつどいのへや▶対象:市内在住・在勤・在学の中学生以上の方、20名(申込順)▶費用:無料▶申込・問:2月15日から電話または直接吉祥寺図書館へ。

### ティーンズ1dayワークショップ「ちょこっと司書体験」

図書館の仕事が体験できます。①返却本処理体験②本のブックコートフィルムかけ③POP作り。▶日時:3月20日(日)①午前10時②11時15分③午後1時30分(各1時間程度)▶場所:武蔵野プレイス▶対象:中・高生、各4名(申込

策課、各市政センター▶問:ごみ総合対策課

### 3R環境講座 乾電池を作ろう ~電池リサイクルの必要性~

電池の仕組みやリサイクルについてわかりやすく解説。工作をしながら楽しく学べます。▶日時:3月19日(土)午前10時~正午▶場所:クリーンセンター見学者ホール▶対象:市内在住・在学の小学3・4年生(要保護者同伴)、15名▶講師:前田修二(JBRC)▶費用:無料▶申込・問:市HPからごみ総合対策課へ。

順)▶費用:無料▶持ち物:②ブックカバーをかけた本③POP作りをしたい本▶そのほか:重複申込可▶申込・問:2月15日から電話または直接武蔵野プレイス図書館担当へ。

### 約8000社!企業情報データベース「eol(イーオーエル)」活用講座

館内で無料で使える「eol」を活用しながら企業情報の効率的な収集方法を学ぶ。▶日時:3月4日(金)午後4時~5時▶場所:武蔵野プレイススペースC▶定員:8名(申込順)▶講師:(株)アイ・エヌ情報センター▶費用:無料▶申込・問:電話または直接武蔵野プレイス図書館担当へ。

### 子ども図書館文芸賞受賞作品が決定しました

1019点の応募作品の中から、審査の結果、下記の方の作品が選ばれました。多数のご応募ありがとうございました。受賞作品を掲載した作品集は2月28日(月)から各図書館で配布予定です。詳細は図書館HP参照▶問:中央図書館・金賞 4作品 浅沼春佳(中1)、高野航志(中1)、篠見祐希(中1)、金子もあな(小1)・銀賞 10作品 八重畑玲菜(小3)、佐藤在(小6)、井上怜(中2)、近藤芽衣(小2)、齋藤凛歩(中1)、松本真拓(小3)、六田真歩(小6)、永井朔弥(中2)、金子ひなの(小3)、菊地丈琉(中1)・審査員特別賞 4作品 亀山隼人(中1)、桑子詩乃(中1)、吉田英生(小2)、渡辺玲央奈(中1)

市民伝言板 市民の市内での活動の情報交換や仲間づくりをお手伝いするためのコーナーです。講師の方などの敬称略。掲載内容の責任は主催者にあります。詳細は、各催しの圓の方にお問い合わせください。

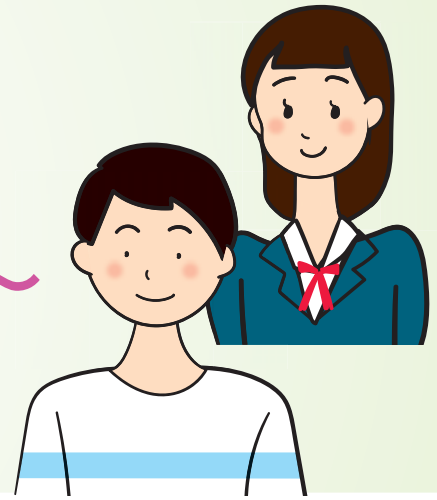
掲載希望の方へ 申込書を必ずご確認ください。新型コロナウイルス感染者の発生状況により、市の判断で急ぎ掲載を取りやめることがあります。あらかじめご了承ください。▶対象:市民または市民サークルによる市内での活動・催し。同一人・サークルの掲載は6カ月に1回▶掲載基準:申込書別紙および市HPに掲載▶申込:所定の申込用紙(秘書広報課、各市政センターで配布、市HPから印刷可)を郵送・ファクスまたは直接秘書広報課 ☎60-1804、FAX55-9009へ。電子申請も可。掲載申込締切:4/1号...2月28日、4/15号...3月15日

●申込先の市内施設の住所は、5頁、11頁、見出し部分をご覧ください(市役所内の課へは〒180-8777で届きます。住所不要) ●市外局番「0422」は省略 ●HP=ホームページ ●講師の方などの敬称略 ●受け付け開始日について表記のないものは発行日1日・15日各施設の開館時間より受け付けます



# 18歳から大人

## ～成年年齢引き下げによる消費者トラブルに注意～



民法が改正され、令和4年4月から成年年齢が20歳から18歳に引き下げられます。これに伴い18・19歳も成人として、自分の判断や行動に責任を持つことが必要になります▶問：消費生活センター☎21-2972

### 成年年齢引き下げで何が変わる？

親の同意なしでさまざまな契約をすることができるようになります。

#### 18歳で成人になったらできる消費生活のこと

- 自分のクレジットカードが持てる
- ローンを組んだり、借金ができる
- 部屋の賃貸借契約ができる など

詳しい内容は政府広報オンラインHP参照。



### 成年になると契約はどう変わる？

#### 未成年者取り消しは？

未成年者は、社会人としての知識や経験が浅いため、法律で保護する制度があり、法定代理人（親権者など）の同意のない契約は取り消すことができます。これが「未成年者取り消し」です。

これまでは、18・19歳で結んだ契約は、未成年者取り消しができましたが、今後は18歳で成人になり、契約取り消しはできません。「未成年者取り消し」は17歳までになります。

#### 自分のクレジットカードが持てる

クレジットカードはキャッシュレス決済の手段の一つです。便利な反面、使いすぎてしまう恐れがあります。クレジットカードでの買い物は、クレジットカード会社が代金を一時的に立て替え、後でクレジットカード会社に支払うこととなります。仕組みを理解して、慎重に利用しましょう。

#### ▶注意点◀

- ・支払い方法を必ず確認
- ・利用明細を必ず確認
- ・カードは人に貸さない
- ・紛失時の連絡先を控えておく

#### 借金ができる

銀行や消費者金融からお金を借りることができます。ATMや無人契約機などで簡単に借りることができますが、無計画に、次々と借金を重ねると多重債務に陥る恐れがあります。軽い気持ちで借金してはいけません。



## ！こんなトラブルに注意！

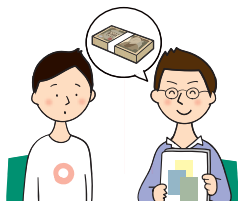
### もうけ話（情報商材、マルチ商法）

#### 事例1

マッチングアプリで知り合った人から、暗号資産の投資を勧められ、投資をしたが、出金ができない。

#### 事例2

大学の先輩から「簡単に儲かる」と言われ、投資の情報商材90万円を消費者金融で借金をして契約したが、儲からない。友人を誘えばボーナスが出ると言われた。



#### アドバイス

- ・投資には必ずリスクがあります
- ・クレジットカードでの高額支払いや借金をしての契約はしないようにしましょう
- ・暗号資産での投資では、登録業者かどうかの確認をしてください
- ・怪しい話は、はっきり断りましょう



### 美容医療やエステ（ひげ脱毛、美顔など）

#### 事例1

美容クリニックで、美顔の施術を受けたが、顔全体がはれあがった。



#### 事例2

エステサロンで、高額なひげ脱毛を契約したが、効果が見られない。

#### アドバイス

- ・美容医療やエステは契約前に、業者の情報を集め、検討しましょう
- ・その場の雰囲気流されず、本当に必要な契約かよく考えてください
- ・効果だけでなく、リスクや副作用についても知っておきましょう
- ・一定の要件を満たす継続的な契約では、クーリングオフや中途解約ができます



### ネット通販

#### 事例1

ネットで洋服を注文し、代金を支払ったが、商品が届かない。

#### 事例2

SNSの広告を見て、お試し300円のダイエットサプリを注文したら、2回目も商品が届き、定期購入になっていたことが分かった。



#### アドバイス

- ・ネット通販では、クーリングオフはできません
- ・購入前に、業者の所在地、連絡先、代金振込口座などを確認しましょう
- ・購入前に、契約内容、契約条件、解約条件を確認してください



### 困ったときは、消費生活センターへ相談を

#### 相談専用電話

# ☎ 21-2971

平日、午前9時～午後4時

- 相談方法 | 電話または直接窓口（要予約）へ
- 対象 | 市内在住・在勤・在学の方
- 費用 | 無料
- 住所 | 吉祥寺本町1-10-7 商工会館3階

Eメールや手紙、事業者からの相談は受付不可／中立・公正な立場で助言・あっせんを行います（事業者への指導権限はありません）

#### 消費生活講座

### 「ネット・SNS上のトラブル最新版 4月から成年年齢が18歳に」

講演と短編映画「18歳」（監督…犬童一利、脚本…守口悠介、制作…教育図書 [株]、上映12分）。

▶日時：3月12日（土）午前10時～11時30分 ▶場所：商工会館市民会議室 ▶対象：市内在住・在勤・在学の方、45名（超えた場合抽選）

▶講師：寺島絵里花（日本メディアリテラシー協会代表理事） ▶費用：無料 ▶託児：1歳～未就学児、5名 ▶申込・問：2月28日（必着）までにハガキ（申込要領参照し、託児希望は子の氏名 [ふりがな]・生年月日・性別も明記）で消費生活センター☎21-2972へ。市HPから申し込み可。

