

地域福祉ファシリテーター養成講座 12期生募集

～福祉のまちづくりを協働して推進する人になろう～

◆地域福祉ファシリテーターとは…

住民の立場から、地域の福祉課題や地域の中で支援を必要としている人を発見し、自分の能力、人脈、社会資源を生かして、具体的な支援活動を企画、実施する住民のこと。

本講座について

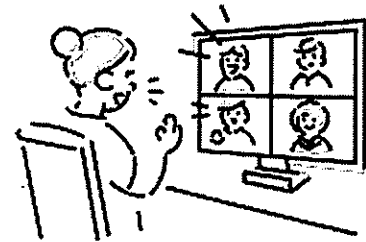
自分たちの地域を自分たちの手で良くしたいと思っている方が、活動に関する知識やスキルを総合的に学べる講座です。修了後は、ご希望に応じて市内での活動に参加したり、新たな地域活動を立ち上げたりしていただきます。

本講座は、武蔵野市・三鷹市・小金井市・調布市の社協・市とルーテル学院大学の協働で実施します。

- 日時：**①事前オリエンテーション：**9月30日**（木）14：00～15：30
 ②講座：**10月7日**（木）～令和4年**1月13日**（木）13：00～16：00
 ※いずれも木曜日に開催、詳細は裏面にて

- 場所：**①武蔵野市民社会福祉協議会（市民社協） 会議室（吉祥寺北町 1-9-1）
 ※JR 吉祥寺駅より徒歩約 10分

- ②講義・演習共に **Zoom** にて開催
 最終日のみルーテル学院大学での開催予定
 （三鷹市大沢 3-10-20）
 ※JR 武蔵境駅南口よりバス乗車約 8分
 バス停「西野」にて下車、徒歩約 3分



講師：ルーテル学院大学教員ほか

対象：市内在住で、お住いの町（おおむね小学校区域）を自分たちの手でよくするための活動に関心のある方、地域活動を始めようと考えている方
 ※原則 Zoom 参加になりますので、ご自宅から Zoom に参加できる方

定員：12名（申込順）

参加費：無料

申込み：裏面に記載の必要事項を入力の上メールをお送りいただくか、専用申込みフォームからお申し込みください。

締切：9月9日（木）

※受講不可の場合のみ、
 9月24日（金）までにご連絡いたします。

【申込み・問合せ】

社会福祉法人

武蔵野市民社会福祉協議会（地域担当）

TEL：0422-23-0701 FAX：0422-23-1180

MAIL：shimin@shakyou.or.jp

年間スケジュール ※開講日は全て木曜日です

事前 オリエンテーション	9/30	武蔵野市の地域活動について等 ※市民社協にて
1日目	10/7	「地域で展開されている活動を知る」 ～コロナ禍での工夫や実態について現場の声を聞いてみよう～
2日目	10/14	講義「これからの社会福祉と地域福祉ファシリテーターの役割」 演習「自分が感じている地域の課題について考える」
3日目	10/21	講義と演習「地域でサポートするときの人との関わり方」
4日目	10/28	講義「自分の地域について知る方法と地域の社会資源について」 演習「自分の地域で役立つ社会資源を発見する」
5日目	11/4	講義「地域の問題解決のためのニーズ把握の方法と計画の立て方」 演習「地域の福祉課題を考えよう」
6日目	11/11	地域活動を実践するうえで活用できる制度やサービスなどを知る 地域の福祉課題について意見交換(グループワーク) ※市民社協にて
7日目	11/18	私が考える福祉課題とそれを解決するための地域活動について意見交換 (グループワーク) ※市民社協にて
8日目	1/13	プレゼンテーション「私たちが解決したい福祉課題と取り組みたい地域活動」 修了式 ※ルーテル学院大学にて

申込み

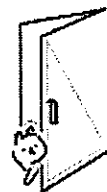
締切 9/9 (木) 宛先: 武蔵野市民社会福祉協議会(地域担当)

メールでのお申し込み

「地域福祉ファシリテーター養成講座受講希望」を件名に、

①～⑥を本文に記入の上 shimin@shakyou.or.jp までお送りください。

- ① 氏名 (ふりがな)
 - ② 住所
 - ③ 電話番号
 - ④ ボランティア・福祉関連活動経験の有無 (ある場合は活動先や内容も教えてください)
 - ⑤ 受講しようと思ったきっかけ
 - ⑥ ボランティア保険の加入状況 (すでに加入している / 加入していない / わからない)
- ※受講生のみなさまには、ボランティア保険に加入いただいております(みなさまからの費用負担はありません)。すでに加入されている方の手続は不要です。



専用申込みフォームからのお申し込みはこちら ▶



※お送りいただいた個人情報、本講座に関する連絡やボランティア保険の加入(同保険未加入者のみ)等に使用させていただきます。また、諸連絡のため、必要な範囲でルーテル学院大学に提供いたします。