

令和2年度基幹型及び在宅介護・地域包括支援センター業務報告

1 組織・運営体制及びエリア別高齢者人口

(1) 基幹型地域包括支援センター（市直営）

主な資格	保健師及び 看護師	社会福祉士 (準ずる者を 含む)	主任介護 支援 専門員	介護支援 専門員	一般事務	計
市職員	4 *1		1		1	6
関連法人派遣受入		2				2
会計年度任用職員		1 *2		3 *3		4
計	4	3	1	3	1	12

(令和3年3月31日現在)

- *1 うち保健師1人は、認知症コーディネーターリーダー（認知症地域支援推進員）
 *2 社会福祉士1人は、生活支援コーディネーター
 *3 介護支援専門員（会計年度任用職員）3人は、指定介護予防支援事業所業務の専任

(2) 在宅介護・地域包括支援センター

在宅介護・地域包 括 支援センター	ゆとりえ	吉祥寺本町	高齢者総合 センター	吉祥寺 ナシク [®] ホーム	桜堤 ケアハウス	武蔵野 赤十字	総数
受託法人名	社会福祉法人 武蔵野	特定非営利活 動法人 日本ア ビリティーズ協会	公益財団法人 武蔵野市福祉 公社	社会福祉法人 至誠学舎東京	社会福祉法人 武蔵野	日本赤十字社 東京都支部	
担当地区	吉祥寺東町 吉祥寺南町 御殿山1丁目	御殿山2丁目 吉祥寺本町	中町・西久保 緑町・八幡町	吉祥寺北町	関前・境・桜 堤	境南町	
職員配置数 () は令和元年度	7 (7)	4.5 (4.5)	9 (8)	5 (5)	7 (7)	5 (5)	37.5 (36.5)
セ 地 ン 域 タ 包 ク 括 配 支 置 援	保健師	1	1	1	1	1	6
	社会福祉士	1		1	1	1	5
	主任介護 支援専門員	1	1	1	1	1	6
介護支援専門員等	3	2.5 *1	6	2	3	1	17.5
生活支援コーディネーター (第2層) *2	1	1	1	1	1	1	6
人口 *3	28,542	13,905	39,422	16,435	34,318	15,055	147,677
高齢者人口	6,914	2,897	8,800	3,813	6,968	3,410	32,802
高齢化率	24.2%	20.8%	22.3%	23.2%	20.3%	22.7%	22.2%
75歳以上高齢者人 口	3,745	1,515	4,576	2,152	3,765	1,816	17,569
後期高齢化率	13.1%	10.9%	11.6%	13.1%	11.0%	12.1%	11.9%
職員1人当たりの 高齢者数 () は令和元年度	988 (985)	644 (641)	978 (1,088)	763 (754)	995 (989)	682 (672)	874 (891)

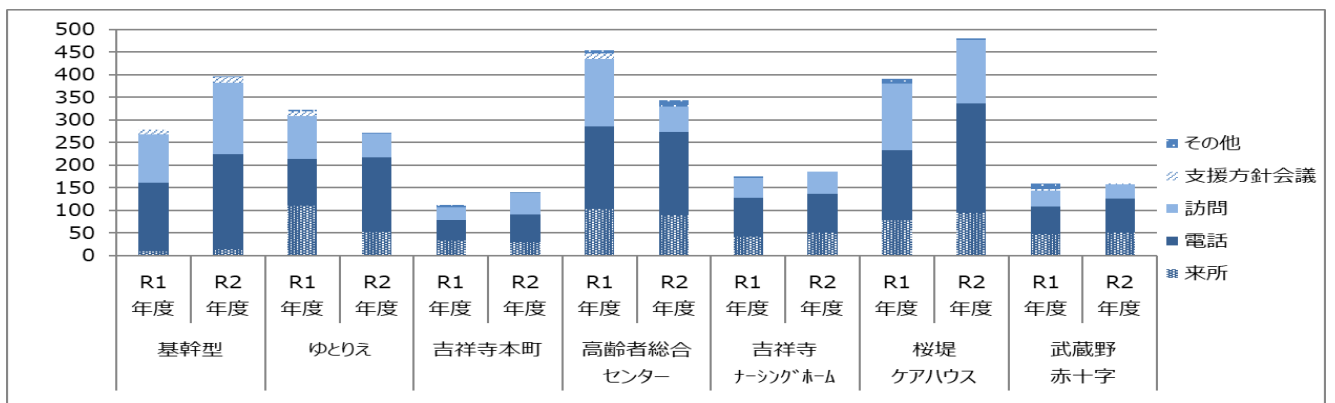
(令和3年3月31日現在)

- *1 兼務者は0.5人として計上
 *2 生活支援コーディネーター（第2層）については、再掲あり
 *3 人口、高齢者人口については、令和2年10月1日現在

2 総合相談支援業務

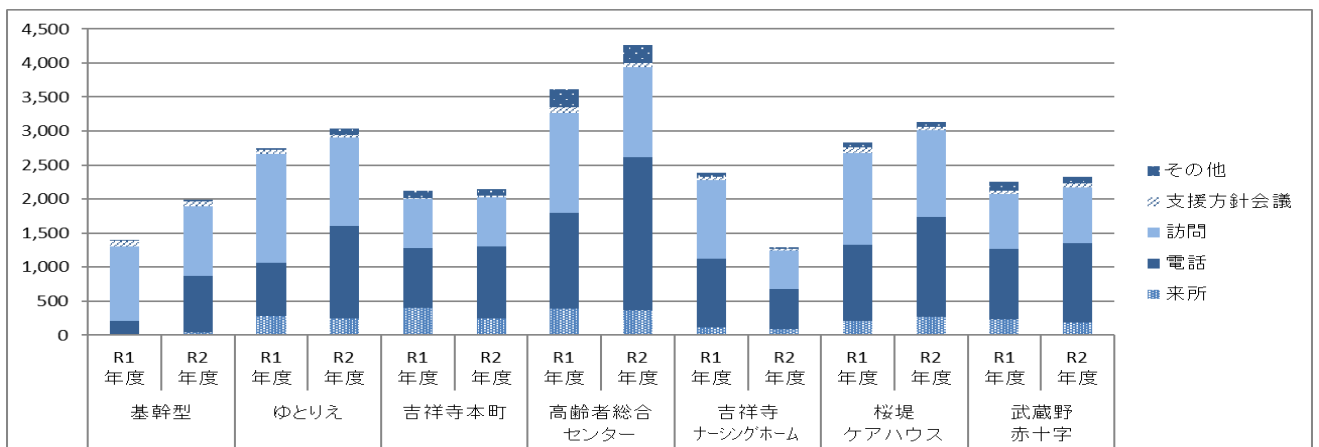
(1) 新規相談実人数

	基幹型		ゆとりえ		吉祥寺本町		高齢者総合センター		吉祥寺ナーシングホーム		桜堤ケアハウス		武蔵野赤十字	
	R1年度	R2年度	R1年度	R2年度	R1年度	R2年度	R1年度	R2年度	R1年度	R2年度	R1年度	R2年度	R1年度	R2年度
来所	11	14	110	53	34	29	104	89	42	50	79	95	48	50
電話	151	211	104	165	44	62	182	185	86	86	154	241	60	76
訪問	106	157	95	52	29	47	148	56	43	50	147	140	35	32
支援方針会議	10	12	10	0	0	0	13	0	1	0	1	0	4	1
その他	0	1	3	2	5	1	7	14	3	0	9	4	13	0
合計	278	395	322	272	112	139	454	344	175	186	390	480	160	159



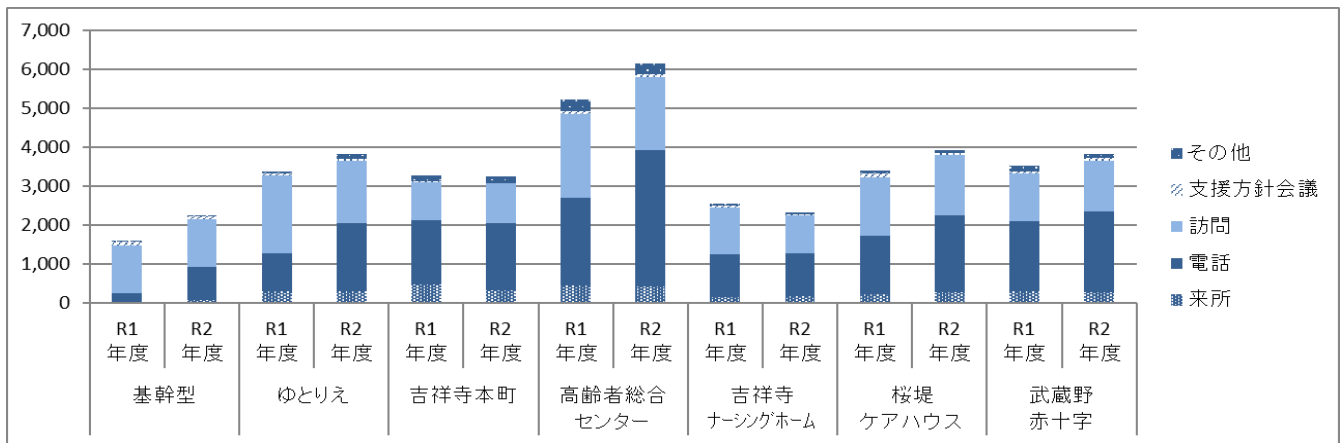
(2) 相談実人数（新規＋継続）

	基幹型		ゆとりえ		吉祥寺本町		高齢者総合センター		吉祥寺ナーシングホーム		桜堤ケアハウス		武蔵野赤十字	
	R1年度	R2年度	R1年度	R2年度	R1年度	R2年度	R1年度	R2年度	R1年度	R2年度	R1年度	R2年度	R1年度	R2年度
来所	17	43	283	240	398	240	388	368	116	89	212	263	236	190
電話	196	830	776	1,366	878	1,059	1,413	2,242	1,002	587	1,110	1,473	1,035	1,164
訪問	1,093	1,018	1,608	1,295	721	732	1,460	1,329	1,156	565	1,354	1,279	802	816
支援方針会議	87	74	58	42	14	15	85	63	50	28	82	46	50	58
その他	2	24	23	96	110	101	271	259	57	25	75	74	127	93
合計	1,395	1,989	2,748	3,039	2,121	2,147	3,617	4,261	2,381	1,294	2,833	3,135	2,250	2,321



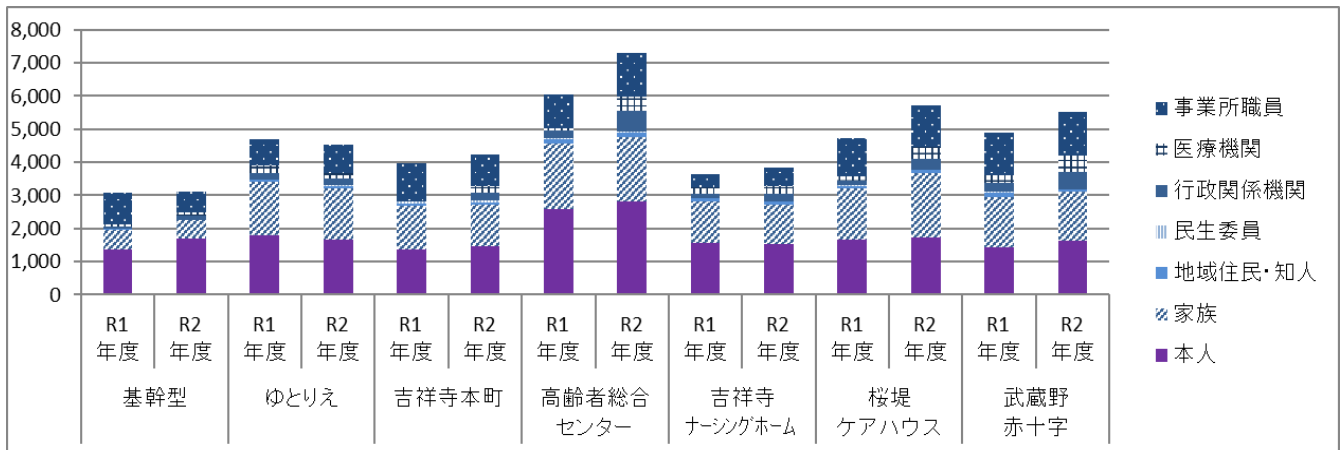
(3) 相談支援業務延べ数

	基幹型		ゆとりえ		吉祥寺本町		高齢者総合センター		吉祥寺ナースingホーム		桜堤ケアハウス		武蔵野赤十字		合計	
	R1年度	R2年度	R1年度	R2年度	R1年度	R2年度	R1年度	R2年度	R1年度	R2年度	R1年度	R2年度	R1年度	R2年度	R1年度	R2年度
来所	18	79	290	288	464	315	441	414	158	175	230	279	297	264	1,898	1,814
電話	232	857	983	1,767	1,647	1,735	2,268	3,512	1,087	1,093	1,484	1,966	1,813	2,096	9,514	13,026
訪問	1,230	1,204	2,001	1,591	997	1,019	2,125	1,868	1,199	983	1,517	1,541	1,201	1,294	10,270	9,500
支援方針会議	91	83	60	48	14	14	95	66	51	32	92	53	56	70	459	366
その他	2	24	34	130	143	165	295	282	60	34	81	77	160	107	775	819
合計	1,573	2,247	3,368	3,824	3,265	3,248	5,224	6,142	2,555	2,317	3,404	3,916	3,527	3,831	22,916	25,525



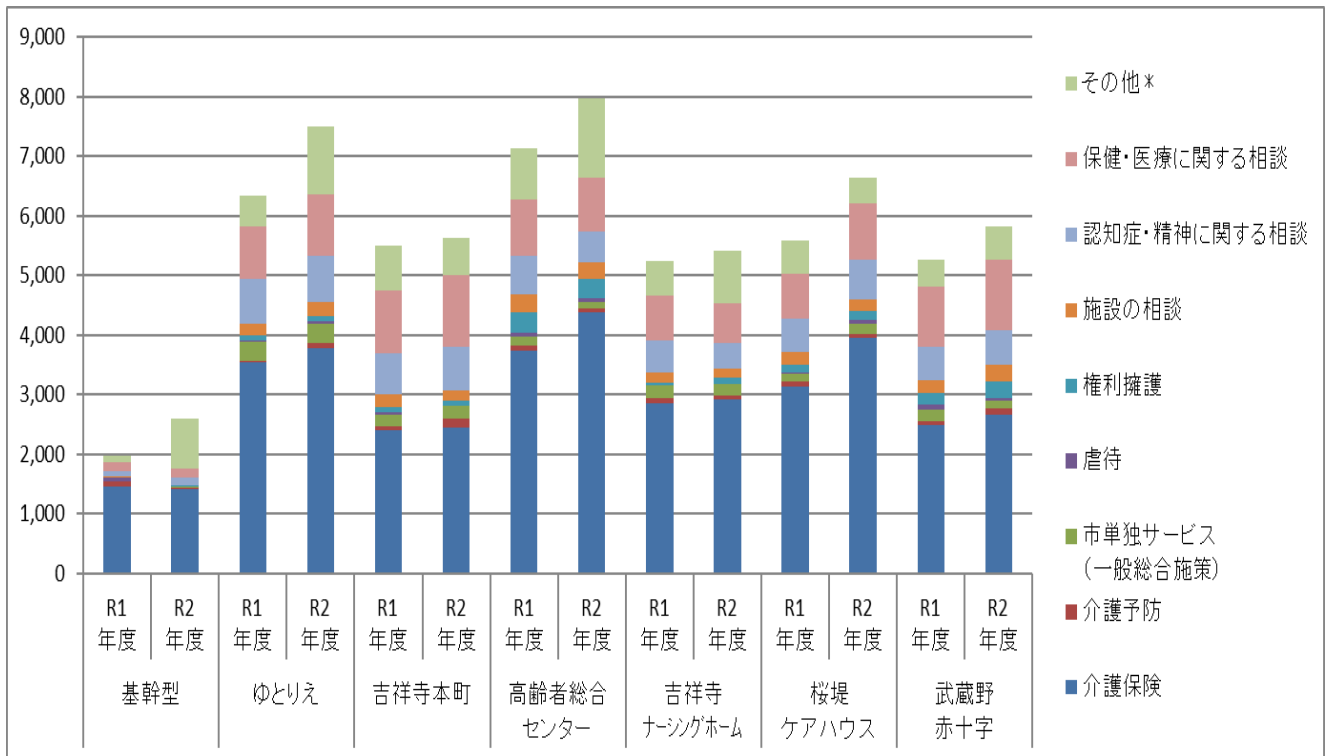
(4) 相談者の区分

	基幹型		ゆとりえ		吉祥寺本町		高齢者総合センター		吉祥寺ナースingホーム		桜堤ケアハウス		武蔵野赤十字	
	R1年度	R2年度	R1年度	R2年度	R1年度	R2年度	R1年度	R2年度	R1年度	R2年度	R1年度	R2年度	R1年度	R2年度
本人	1,372	1,701	1,796	1,678	1,370	1,475	2,596	2,804	1,571	1,522	1,661	1,734	1,439	1,618
家族	594	539	1,606	1,537	1,307	1,256	1,953	1,946	1,247	1,190	1,544	1,927	1,508	1,482
地域住民・知人	14	19	62	76	88	66	160	152	91	104	85	101	127	79
民生委員	0	7	17	32	49	47	20	38	11	13	25	19	31	15
行政関係機関	88	132	205	177	8	221	245	624	141	228	117	336	263	503
医療機関	64	81	206	161	4	200	54	413	192	213	129	331	238	518
事業所職員	938	644	800	871	1,144	970	1,021	1,312	375	576	1,167	1,283	1,291	1,318
合計	3,070	3,123	4,692	4,532	3,970	4,235	6,049	7,289	3,628	3,846	4,728	5,731	4,897	5,533



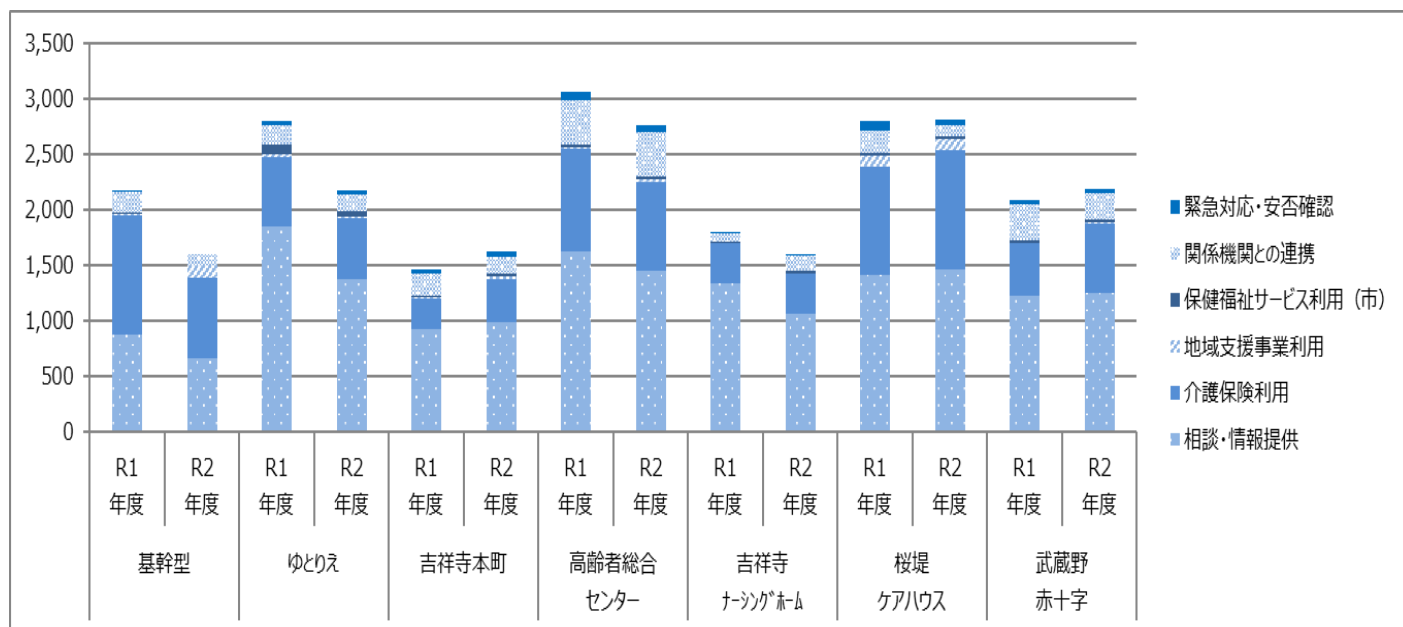
	基幹型		ゆとりえ		吉祥寺本町		高齢者総合センター		吉祥寺ナシングホーム		桜堤ケアハウス		武蔵野赤十字	
	R1年度	R2年度	R1年度	R2年度	R1年度	R2年度	R1年度	R2年度	R1年度	R2年度	R1年度	R2年度	R1年度	R2年度
介護保険	1,462	1,406	3,534	3,777	2,401	2,451	3,746	4,390	2,845	2,913	3,140	3,956	2,482	2,656
介護予防	77	21	24	83	72	155	84	63	106	77	83	58	64	111
市単独サービス (一般総合施策)	10	26	329	336	198	198	142	111	197	193	117	171	194	126
虐待	50	9	29	31	28	2	71	65	12	2	30	66	92	51
権利擁護	19	15	79	82	99	100	330	323	48	97	132	144	199	285
施設の相談	9	7	188	248	216	163	308	273	153	144	221	212	202	275
認知症・精神に関する相談	93	124	754	762	684	729	654	514	539	447	550	664	569	580
保健・医療に関する相談	154	141	887	1,042	1,040	1,215	949	900	755	668	761	949	1,012	1,177
その他*	103	859	507	1,138	753	621	846	1,328	590	863	542	429	440	558
合計	1,977	2,608	6,331	7,499	5,491	5,634	7,130	7,967	5,245	5,404	5,576	6,649	5,254	5,819

*その他…障害者政策に関する相談、住まい、年金等経済的事項、家庭的事項、安否確認等



(6) 訪問による相談結果（件）

	基幹型		ゆとりえ		吉祥寺本町		高齢者総合センター		吉祥寺ナッシングホーム		桜堤ケアハウス		武蔵野赤十字	
	R1年度	R2年度	R1年度	R2年度	R1年度	R2年度	R1年度	R2年度	R1年度	R2年度	R1年度	R2年度	R1年度	R2年度
相談・情報提供	864	663	1,850	1,371	923	984	1,614	1,442	1,329	1,055	1,408	1,457	1,222	1,249
介護保険利用	1,077	723	625	543	271	386	926	808	360	365	969	1,071	468	624
地域支援事業利用	15	108	17	15	10	24	17	17	6	5	102	106	8	8
保健福祉サービス利用（市）	11	2	85	51	11	28	28	28	14	18	30	22	23	21
関係機関との連携	185	105	179	150	207	154	400	406	71	139	202	96	327	248
緊急対応・安否確認	4	0	43	45	38	38	79	60	8	9	90	59	29	31
合計	2,156	1,601	2,799	2,175	1,460	1,614	3,064	2,761	1,788	1,591	2,801	2,811	2,077	2,181



3 権利擁護業務

(1) 高齢者虐待通報

(1) 虐待通報

(延人数)	令和2年度 実績	令和元年度 実績
虐待通報	39	72
うち、虐待・疑い認定数	10	19
うち、虐待・疑いではないと判断	24	49
その他 ※	5	4

※令和元年度 認定数は19だが、同一人物に対する
通報が複数回のため、実人数は15名

※事実確認、経過観察中

【被虐待者の状況】

○性別 (実人数)

	令和2年度 実績	令和元年度 実績
男	1	0
女	9	19(実人数15)
合計	10	19

○年齢別 (実人数)

	令和2年度 実績	令和元年度 実績
65歳未満	0	0
65～74	2	2
75～84	3	6
85以上	5	7
合計	10	15

○被虐待者の要介護度 (実人数)

	令和2年度 実績	令和元年度 実績
なし	0	3
要支援1	1	1
要支援2	0	0
要介護1	1	4
要介護2	2	1
要介護3	2	5
要介護4	1	1
要介護5	3	0
合計	10	15

○認知症高齢者の日常生活自立度 (実人数)

	令和2年度 実績	令和元年度 実績
自立	0	3
I	1	1
II a	2	0
II b	5	4
III a	0	1
III b	1	5
IV	1	1
M	0	0
合計	10	15

○虐待の通報者(重複回答) (延人数)

	令和2年度 実績	令和元年度 実績
ケアマネまたは事業者	3	11
近隣・知人(民生委員含)	1	0
被虐待者本人	0	0
養護者自身	1	0
家族	0	2
その他	5	6
合計	10	19

○虐待の種別(重複回答) (延人数)

	令和2年度 実績	令和元年度 実績
身体	4	13
経済	0	2
心理	5	4
性的	0	0
放棄	1	0
合計	10	19

【養護者の状況】

○被虐待者との関係 (延人数)

令和2年度実績	同居	別居	計
夫	3	0	3
妻	1	0	1
息子	4	2	6
娘	0	0	0
兄弟・姉妹	0	0	0
その他	0	0	0
計	8	2	10

○その後の状況 (延人数)

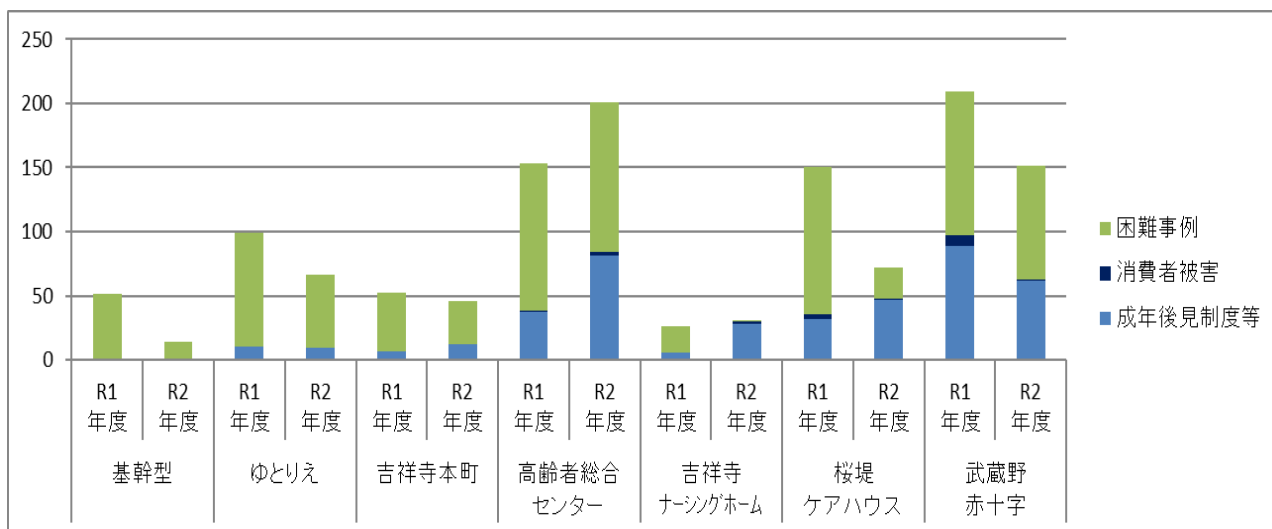
令和2年度実績	
サービス調整等して在宅生活継続(経過観察含む)	5
分離(被虐待者が施設入所・入院)	5
“(被虐待者が転居)	0
“(養護者が入院)	0
“(養護者が転居)	0
合計	10

令和元年度実績	同居	別居	計
夫	6	0	6
妻	0	0	0
息子	3	2	5
娘	6	0	6
兄弟・姉妹	1	0	1
その他	0	1	1
計	16	3	19

令和元年度実績	
サービス調整等して在宅生活継続(経過観察含む)	15
分離(被虐待者が施設入所・入院)	2
“(被虐待者が転居)	2
“(養護者が入院)	0
“(養護者が転居)	0
合計	19

(2) 相談内容

	基幹型		ゆとりえ		吉祥寺本町		高齢者総合センター		吉祥寺ナースingホーム		桜堤ケアハウス		武蔵野赤十字	
	R1年度	R2年度	R1年度	R2年度	R1年度	R2年度	R1年度	R2年度	R1年度	R2年度	R1年度	R2年度	R1年度	R2年度
成年後見制度等	1	1	10	9	7	12	37	81	6	28	32	47	89	62
消費者被害	0	0	0	0	0	0	1	3	0	2	4	1	8	1
困難事例	50	13	89	57	45	34	115	117	20	1	114	24	112	88
合計	51	14	99	66	52	46	153	201	26	31	150	72	209	151



(3) 困難事例の分類（令和2年4月から令和3年3月まで）

分類	項目	要因	件数
1 利用者の問題 (()内は実人数)	1 理解不足	① お互いに共通認識を得ても間違えた理解をする	26
		② 問題意識がない	42
		③ 判断力が不十分	57
		④ その他	12
	2 性格	① 人と関わりたくない	19
		② コミュニケーションがとれない	13
		③ その他	24
	3 その他	① 親族がいても没交渉	19
		② 身寄りがいない	9
		③ 疾病により意思疎通が困難	20
④ 認知症や心身の状態の変化が著しい		43	
⑤ その他		21	
2 介護者の問題 (()内は実人数)	1 多問題家族	① 兄弟・親子間不仲	22
		② 介護に対する考え方の不一致	7
		③ 金銭トラブル	0
		④ 接近困難	2
		⑤ 介護者の病的な性格	11
		⑥ 人との関わりを拒否	3
		⑦ 判断力が不十分	11
		⑧ その他	11
	2 理解不足	① 制度理解ができない、理解しても受け入れない	17
		② 介護方法が分からない	9

分類		項目		要因	
				③ 問題意識がない	11
				④ 助言を受け入れない	10
				⑤ 認知症等の疾患や状態の悪化を受け入れられず、本人の性格的な問題と片付けてしまう	14
				⑥ その他	6
		3 介護力不足	57	① キーパーソン・介護者不在	25
				② 精神疾患	12
				③ 疾患がある介護者が介護せざるを得ない	13
				④ その他	18
		4 認知症・虐待	27	① 病識なし	6
				② 問題意識がない	11
				③ 不適切な介護（介護放棄、暴言・暴行など）	11
				④ その他	7
		5 その他	18	① 理由なくサービス変更	0
② 自ら相談しなかったり、自らの状況を訴えることができない	12				
③ その他	7				
3 社会資源の問題 （（）内は実人数）	64 (51)	1 調整が難しい	51	① 介護保険制度と利用者・家族の要求の溝が苦情へつながる	12
				② 家族・経済状況含め、サービス調整が難しい	31
				③ 多くの機関の関わりが必要	24
				④ その他	10
	2 必要なサービスがない	13	① 認知症・医療対応が必要で在宅・病院いずれも受け入れができない	5	
			② 利用したいサービスの事業所がない	3	
			③ 入所施設が満床で受け入れができない	4	
			④ その他	3	
4 経済的理由 （（）内は実人数）	19 (19)	1 経済的理由	19	① 金銭的理由により必要なサービスが受けられない	7
				② 不動産（土地）はあるが、金銭的に困窮	1
				③ その他	12
5 その他 （（）内は実人数）	48 (36)	1 ケアマネジャーの力量	21	① 経験不足	3
				② アセスメント不十分	7
				③ 関係機関との連携が取れていない	6
				④ サービスが機能しない	0
				⑤ 必要な専門職の関与がない	2
				⑥ 必要なサービスがみつからない	2
				⑦ 一時期に多くの問題が発生して、時間にゆとりがない	3
				⑧ その他	3
	2 関係機関との連携	27	① ケースに対する共通認識が持てないまま関わりが続き、不適切なサービス提供が続いている	9	
			② 情報収集がうまくいかない	11	
				④ その他	13

4 介護予防ケアマネジメント業務・指定介護予防支援

(1) 要支援認定者等数・ケアプラン作成数の推移

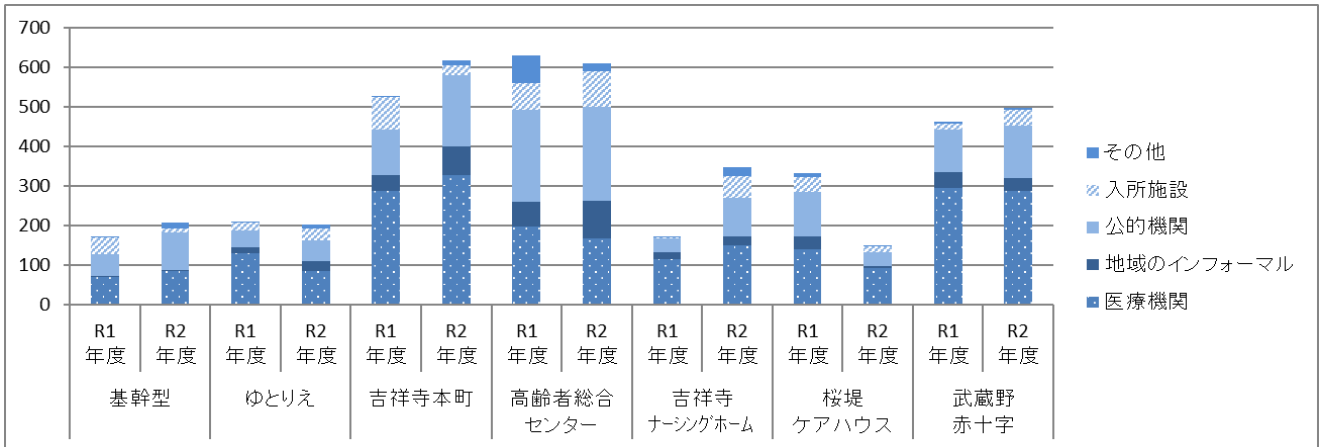
		平成29年 3月	平成30年 3月	平成31年 3月	令和2年 3月	令和3年 3月	要支援 認定者 等数に 対する 割合 *3
要支援認定 者等数(人)	計	1,208	1,144	1,080	1,034	958	
	事業対象者	173	152	135	113	83	
	要支援1	515	531	518	496	473	
	要支援2	520	461	427	425	402	
ケアプラン 作成数(件)	計	458	386	352	315	254	26.5% (30.5%)
	事業対象者	130	108	96	88	57	68.7% (77.8%)
	要支援1	105	87	88	69	70	14.8% (13.9%)
	要支援2	223	191	168	158	127	31.6% (37.2%)
介護予防 支援ケア プラン作 成数*1	計	196	175	154	123	117	
	要支援1	53	53	44	33	34	
	要支援2	143	122	110	90	83	
介護予防 ケアマネ ジメン トケア プラン 作成数 *2	計	262	211	198	192	137	
	事業対象者	130	108	96	88	57	
	要支援1	52	34	44	36	36	
	要支援2	80	69	58	68	44	

- * 1 介護予防給付のサービスを利用している場合のケアプラン作成数
(介護予防給付のサービス及び新総合事業を併せて利用している場合を含む。)
- * 2 総合事業のみを利用している場合のケアプラン作成数
- * 3 ()内は令和2年3月の割合

5 包括的・継続的ケアマネジメント支援業務

(1) 個別支援における他機関との連携件数

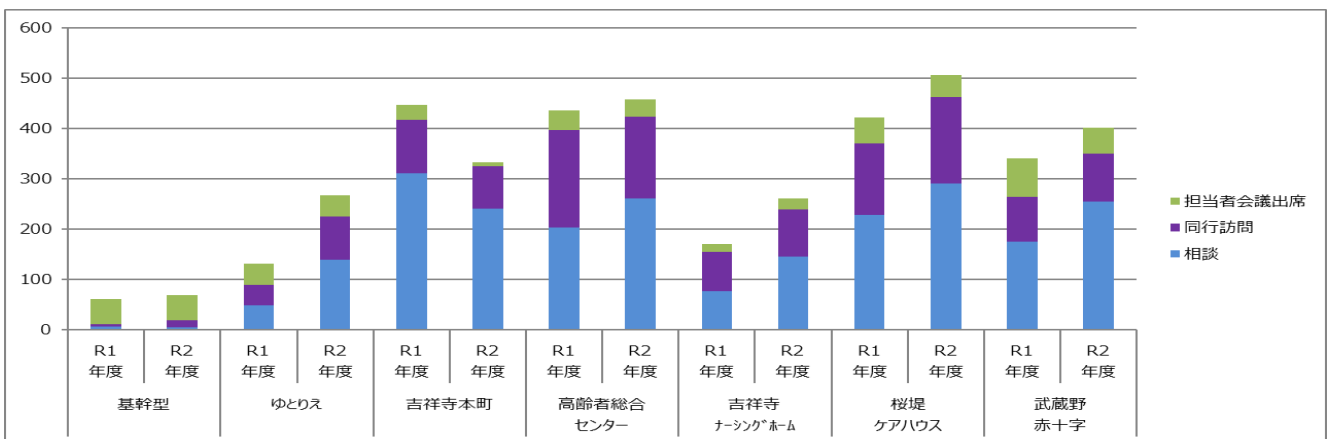
	基幹型		ゆとりえ		吉祥寺本町		高齢者総合センター		吉祥寺ナースingホーム		桜堤ケアハウス		武蔵野赤十字	
	R1年度	R2年度	R1年度	R2年度	R1年度	R2年度	R1年度	R2年度	R1年度	R2年度	R1年度	R2年度	R1年度	R2年度
医療機関	71	85	131	86	288	328	199	169	116	151	140	92	296	289
地域のインフォーマル	2	2	15	25	40	73	62	93	17	23	33	5	40	31
公的機関	55	95	42	53	116	179	232	237	36	97	112	35	106	132
入所施設	42	12	20	28	80	25	68	91	1	55	38	17	15	41
その他	3	13	2	11	4	13	69	19	2	23	10	2	6	5
合計	173	207	210	203	528	618	630	609	172	349	333	151	463	498



(2) ケアマネジャー支援

相談、同行訪問、担当者会議出席等件数

	基幹型		ゆとりえ		吉祥寺本町		高齢者総合センター		吉祥寺ナースingホーム		桜堤ケアハウス		武蔵野赤十字	
	R1年度	R2年度	R1年度	R2年度	R1年度	R2年度	R1年度	R2年度	R1年度	R2年度	R1年度	R2年度	R1年度	R2年度
相談	5	4	48	139	310	241	202	261	76	145	228	291	175	255
同行訪問	6	14	40	85	107	84	194	162	78	93	142	171	88	94
担当者会議出席	49	50	43	43	30	7	39	35	16	23	52	44	78	53
計	60	68	131	267	447	332	435	458	170	261	422	506	341	402



(3) 地域連携に係る会議出席状況

○電話 ○オンライン ○訪問

在宅介護・地域包括支援センター名	地域関係団体ならびに会議名	開催日	
ゆとりえ	福祉の会	東部福祉の会(運営委員会)	9/29、11/6、1/26(書面)
		東部福祉の会(情報交換会、暮らしの保健室mini)	8/2、9/29、10/4、11/24、12/6、3/23
		(東部フェスティバル実行委員会)	
		(ふれあい支援プロジェクト)	
		東部福祉の会 若葉会	
		たんぼぼサロン	4/8、7/9、
		南町福祉の会	7/10、9/11、10/9、11/13、12/11、3/12
		南町福祉の会「カフェ君の名は」	9/26、11/28
	御殿山福祉の会	4/13	
	民生委員	民生委員定例会	
	テンミリオンハウス	そーらの家	8/27
	いきいきサロン	吉祥寺ささえあいビレッジ	7/17、7/24、7/31、8/14、9/25、10/23、11/27、12/11、1/22、2/26、3/5
		公園ロサロン	7/10、7/14、7/21、7/28、10/27、11/24、12/1、1/5、1/12、2/16、3/2、3/9
	老人クラブ	本町北クラブ	
	その他	南町一丁目懇談会	7/16、9/17、10/15、11/19
		万友会	9/28、10/29
		朋の会	4/3、7/17、11/10、12/8、1/8、3/23
		そよかせ喫茶	
		東町にここサロン	4/13、1/13
		金メダルサロン	
		マルジェネ打合せ	
		みんなでカフェ(御殿山)	
		囲碁サロン「華」	2/17
立ち上げ場所・団体・内容相談		9/28、9/29	
吉祥寺本町	福祉の会	吉西福祉の会	10/6、11/4、12/2、2/17、3/3
		あじさい広場	11/24、2/17
		中央福祉の会	10/1、11/5、12/3
		東部福祉の会	9/27、11/24、3/23
		(東部フェスティバル)	
	民生委員	民生委員情報交換会	
	テンミリオンハウス	くるみの木	
	いきいきサロン	御殿山サロン	5/1、5/30、7/6、7/28、7/29、8/26、9/30、10/20、10/21、2/17
		すこやかサロン	5/19、6/18、10/15、2/15
		サウンズラボ	4/16、5/19、6/17、7/17、8/14、8/18、9/4、9/11、9/18、9/25、10/2、10/9、10/16 10/23、11/6、11/13、11/20、12/4、12/11、12/18、12/25、1/7、2/4、2/18
	老人クラブ		
	その他	1小防災ネットワーク	
		西公園なかよし祭り	
		男の料理教室(実行委員会)	4/27
		シティハウス(高齢者住宅)茶話会	
		ナイスミドルの会	8/25、1/30、2/18
		きりん塾	5/21、11/17、1/5、2/17
吉西コミュニティーセンター		2/17	

在宅介護・地域包括支援センター名	地域関係団体ならびに会議名	開催日	
高齢者総合センター	福祉の会	中央福祉の会	10/1、11/5
		大野田福祉の会	
		千川地域社協	10/25
		西久保福祉の会 (西久保ふれあいルーム)	
	民生委員	民生委員情報交換会	
	テンミリオンハウス	川路さん家	9/10、12/17、3/24
		くるみの木	
		ふらっときたまち	
	いきいきサロン	やまぶきサロン	6/19、7/9
		サンサンサロン西久保	5/18、6/18、7/31、8/7、9/18、11/20、12/25、3/12、3/19
		まきばサロン	5/14、6/16、7/19、9/9、10/27、11/2、11/24、12/23、3/9
		いちょうなみ木サロン	5/22、6/19、7/29、7/26、10/28、1/13、2/24、3/3
	老人クラブ	みどり会	9/18
		西和会	9/8
		西久保愛好会	8/31
	その他	西久保一丁目町会	
		西久保二丁目見守り安心ネットワーク	10/26、11/30
		西久保三丁目居場所づくり	
		UR緑町パークタウン(情報交換会)	6/23、7/31、9/4、10/13、10/30、2/9
		緑町都営住宅(情報交換会)	9/3
		みどり懇話会	9/24、11/26、3/26
		軒下フェスタ、コミカフェ合同会議	
		MIDLINO	7/31、9/7
		ひびのさんちさんち	
立ち上げ場所・団体・内容相談	5/28		
吉祥寺ナーシングホーム	福祉の会	大野田福祉の会	8/13
		四小福祉の会	
		にこカフェ	8/20
	民生委員	民生委員連絡会	
	テンミリオンハウス	ふらっときたまち	7/6、7/16、9/18、9/30、7/16、8/9、10/13、10/21、
		月見路	6/10、6/16、7/9、8/22、10/9、1/18
		くるみの木	
	いきいきサロン	サロン扶桑通り	4/10、5/11、6/2、6/10、6/22、8/11、9/3、9/9、9/16、9/23、10/1、10/8、10/2 11/5、11/12、11/26、12/10、12/17、1/14、1/21、2/4、2/18、2/25、3/4、3/11 3/18、3/25
		北町サロン	5/7、6/4、6/10、6/17、7/13、7/27、8/5、9/7、9/14、9/28、10/5、10/19、10/28 11/2、11/9、11/30、12/7、12/14、12/21、12/23、1/18、1/25、2/8、2/15、2/22、2/24 3/1、3/15
		けやき会	
		さつき会	9/15、11/17、1/19、3/16
		北祥会	1/15、3/16
	その他	ひびのさんち	8/27
		吉祥寺北コミセン	8/21、
		けやきコミセン	1/19
		都営住宅お元気プロジェクト	8/19

在宅介護・地域包括支援センター名	地域関係団体ならびに会議名	開催日	
桜堤 ケアハウス	福祉の会	関前福祉の会	
		境福祉の会	11/4
		桜野地域福祉の会	
	民生委員	民生委員定例会	
	テンミリオンハウス	きんもくせい	10/28
		川路さん家	3/24
	いきいきサロン	なのはなサロン	7/14、8/5、8/7、8/30、9/6、10/18、11/22、12/13、1/31、2/28、3/14
		どんぐり広場	7/8、7/17、8/21、9/4、10/30、12/8、12/11、1/22、2/26、3/12
		マルセサロン	5/12、5/15、6/3、6/29、6/30、7/1、7/13、7/17、8/26、10/1、12/16、2/5、2/8 2/24、3/3、3/4
		サロン武番館	4/24、8/12、8/26、10/5、11/11、11/26、12/2、12/7、12/15、12/22、1/12、1/25、 2/15、2/18、3/25、3/29、3/30
		ルンルンサロン	7/3、8/25、8/27、9/3、9/11、9/24、9/26、10/24、11/28、1/22、3/27
		五丁目クラブ	5/29、7/1、7/2、7/16、8/6、8/20、8/27、10/8、10/15、11/5、12/3、12/15、12/24 2/3、2/18、2/22、3/4、3/11
		よりあい食堂かよう	4/2、4/10、5/21、6/12、7/1、7/10、8/18、2/3、
		ikiなまちかど保健室	5/21、5/29、7/9、7/20、7/22、8/19、10/12、1/6、1/18、1/25、2/8、2/16
		いこい	7/8、7/15、8/5、8/12、9/16、10/7、10/14、11/9、11/19、2/3、2/8
		老人クラブ	さくら会
	武蔵野長寿会		10/17
	武蔵野長楽会		10/17
	さかいー寿会		12/2
	武蔵野福寿会		12/9
	その他	関前防災会	
		西部コミュニティ協議会	
		境地区	
		境四丁目交流会	
		境五丁目西交會	
		桜野防災ネットワーク	
		URと打ち合わせ・情報交換会	
どんぐり友の会		6/24	
立ち上げ場所・団体・内容相談		5/15	
武蔵野 赤十字	地域社協	境南地域社協・運営委員会	7/22、10/29
		境南地域社協(役員会)	7/8、9/1、10/29、11/2、1/15
		くまのこひろば	11/20
		境南地域防災懇談会	
	民生委員	民生委員情報交換会	7/22
	いきいきサロン	日高サロン	6/3、6/17、7/2、7/16、7/30、8/19、8/27、9/10、9/24、10/16、10/23、11/26、2/3 2/16、3/26
		Gsガーデン	6/3、6/5、6/8、6/11、7/9、7/10、7/17、7/21、7/27、7/30、8/13、8/17、8/20、8/24 8/25、9/10、10/5、10/12、10/19、11/2、11/5、12/10、12/14、12/18、12/21、12/24 12/28、1/4、1/7、1/14、2/10、2/12、2/18、2/25、3/4
		駅前deスマホ	4/27、5/11、5/18、5/25、5/29、6/1、6/8、6/15、6/22、6/29、7/6、7/17、8/17、8/27 10/5、10/12、10/19、11/2、11/16、12/7、12/14、12/21、1/4、1/7、1/13、1/18、1/25 1/28、2/8、3/8、3/17、3/29
	テンミリオンハウス	花時計	6/25、10/1、2/1、2/4、3/22、3/30
	老人クラブ	境南みつわクラブ	5/13、9/30、10/1、10/9、12/21
		武蔵野長寿会	11/20、11/25、3/17
その他	境南コミセン		
	一丁目ネットワーク		
	二丁目ビューハイツ防災		
	二丁目ネットワーク会		
	三丁目ふあんくらぶ		
	ジャスミンの集い		
	KYONAN奏でる会		
	ひとよしの会	9/24	
	せせらぎ会	6/15、8/17	
すみれの家			

6 一般介護予防事業

介護予防事業と健康づくり事業

目的	名称	内容	担当	参加実人数		
				令和元年度	令和2年度	
	いきいき体づくり教室（旧にこにこ運動教室）	筋力の維持向上に効果的な運動等を自宅で続けるための運動や講座（市内スポーツ施設で）	健康づくり支援センター	150	74	
	健康やわら体操	柔道整復師が教えるケガ予防を目的とした体操	健康課	66	90	
	不老体操	浴場等での健康体操・ゲームの実施	高齢者支援課	390	287	
	健康づくり応援教室（ころばぬコース）	転倒予防に効果的な運動等を自宅で続けるための運動と講座	健康づくり支援センター	64	40	
	健康体操教室	健康維持・増進のためのストレッチ、筋カトレニングなど	健康づくり支援センター	180	125	
	足から全身ストレッチ(旧健康体操)	ストレッチ体操	高齢者総合センター	249	130	
	ときめき転倒予防体操（旧ときめきムーブメント）	ストレッチと筋カトレニング、転倒予防体操、自立した生活が送れるような身体づくり	高齢者総合センター	203	105	
	気楽にイス体操（旧体操教室“気楽に動こう”）	イスに座ったストレッチ、タオル体操、ゲーム体操	高齢者総合センター	198	108	
	地域健康クラブ	生きがいづくりと健康づくりの運動	高齢者総合センター	1,184	1,199	
	レッツトレーニング	ストレッチ、筋カトレニング、ソフトエアロビクス	高齢者総合センター	120	-	※
パワーアップ体操	ストレッチ、筋カトレニング、有酸素運動（室内ウォーキング）	高齢者総合センター	100	-	※	
栄養改善	栄養改善教室 おいしく元気アップ！教室	栄養改善・低栄養予防を目的とした管理栄養士による講義、試食、簡単な体操等	健康課	74	32	
	高齢者食事学事業	料理講習会を通して食習慣を学ぶ	高齢者支援課	507	-	※
口腔機能向上	歯つらつ健康教室	口腔の機能についての講義、歯みがき指導、口腔リハビリ体操など	健康課	37	18	
	歯科健康相談	口腔状態のチェックとアドバイス	健康課	12	11	
その他	健康講座	生活習慣病予防や疾患の正しい理解のための講習会・運動実技等	健康課	68	67	
			合計	3,602	2,286	

※新型コロナウイルス感染症対策をしながらの実施が困難であるため事業を中止。

7 重点的取組事項

武蔵野市高齢者福祉計画・第7期介護保険事業計画（平成30（2018）年から令和2（2020）年度まで）において重点的に取り組むこととしている事項について、特に計画的な運営を図る必要があることから、アプローチ数や利用開始人数等の具体的な数値目標をセンターごとに設定し、まちぐるみの支え合いの仕組みづくり（地域包括ケア）の進捗状況を把握している。

高齢者福祉計画に基づく方針	事業名	項目 (単位)		ゆとりえ	吉祥寺 本町	高齢者 総合 センター	吉祥寺 ナース ホーム	桜堤 ケアハウス	武蔵野 赤十字	市内 合計
いつまでも いきいきと 健康に	いきいき サロン	アプローチ (団体・個人)	計画値	2	4	5	1	2	2	16
			実績	3	2	2	1	0	2	10
		開設数 (か所)	計画値	1	1	1	1	1	1	6
			実績	0	1	0	1	0	1	3
ひとり 暮らしでも	安心コール 事業	アプローチ (人)	計画値	30	20	50	22	40	22	184
			実績	24	10	15	33	10	71	163
		利用開始 (人)	計画値	6	3	5	4	5	3	26
			実績	3	1	8	5	2	0	19
認知症に なっても	認知症高齢 者見守り支 援事業（認 知症見守り 支援ヘルパ ー）	アプローチ (人)	計画値	30	12	20	18	20	15	115
			実績	13	5	5	9	17	62	111
		利用開始 (人)	計画値	3	4	5	2	3	4	21
			実績	2	1	1	1	1	0	6
	もの忘れ 相談シート	使用者数 (人)	計画値	6	7	10	10	10	7	50
			実績	5	7	11	4	4	5	36
中・重度の 要介護状 態になっ ても	地域ケア 会議	地区別 ケース 検討会	計画値	9	9	9	9	9	9	54
			実績	4	7	7	7	6	7	38
		個別地域 ケア会議	計画値	4	3	3	3	4	3	20
			実績	4	4	3	3	4	3	21
		エリア別 地域ケア 会議	計画値	2	1	1	1	1	2	8
			実績	2	1	1	1	1	2	8