

★ 子どもと子育てについてご相談をお受けしています。
★ お気軽にご利用ください。★

あなたを支える
サポートの「輪」があります

① 子ども家庭支援センター

〒180-8777
武蔵野市緑町2丁目2番28号 市役所3階（子ども子育て支援課内）

〔相談専用電話〕
☎0422-55-9002
☎0120-839-002

〔子育て・ひとり親相談電話〕
☎0422-60-1850

開 午前8時30分～午後10時
休 日・祝・年末年始

開 午前8時30分～午後5時
休 土・日・祝・年末年始

① 子ども家庭支援センター

子育ての総合相談窓口です！

18歳未満のお子さんに対する子育て相談、20歳未満のお子さんを育てるひとり親家庭の相談、お子さん自身からの相談をお受けしています。相談先に迷ってしまうときは、こちらへどうぞ



④ 0123はらっぱ



③ 0123吉祥寺

② 保健センター（健康課）

⑤ 桜堤児童館

親子の居場所 子育てひろば

③ 0123吉祥寺

〒180-0002
武蔵野市吉祥寺東町2丁目29番12号
☎0422-20-3210

開 午前9時～午後4時
休 日・月・祝（こどもの日を除く）・年末年始

④ 0123はらっぱ

〒180-0011
武蔵野市八幡町1丁目3番24号
☎0422-56-3210

開 午前9時～午後4時
休 金・土・祝（こどもの日を除く）・年末年始

⑤ 桜堤児童館

〒180-0021
武蔵野市桜堤2丁目1番29号
☎0422-53-2206

開 [4~9月]午前9時30分～午後5時30分
[10~3月]午前9時30分～午後5時
休 日・祝（こどもの日を除く）・年末年始

親子のための
地域の居場所です！

いつでも自由に遊びに行くことができる、親子のための居場所です。気軽に相談したり、親同士で情報交換や交流したりできます。0123吉祥寺、0123はらっぱ、桜堤児童館には、子育ての「困った」を一緒に考える「子育て支援サポーター」がいます。まずは、ぜひ遊びに来てください。市内には、ほかにも、ゆったりと過ごしながら子育てについて相談できる子育てひろばがたくさんあります。ご利用しやすいところへどうぞ！

② 保健センター（健康課）

〒180-0001
武蔵野市吉祥寺北町4丁目8番10号
〔子どもの発達や健康に関する相談〕
☎0422-51-0700

開 午前8時30分～午後5時
休 土・日・祝・年末年始

〔妊娠や出産に関する相談〕
☎0422-51-0703

開 午前9時～午後5時
休 土・日・祝・年末年始

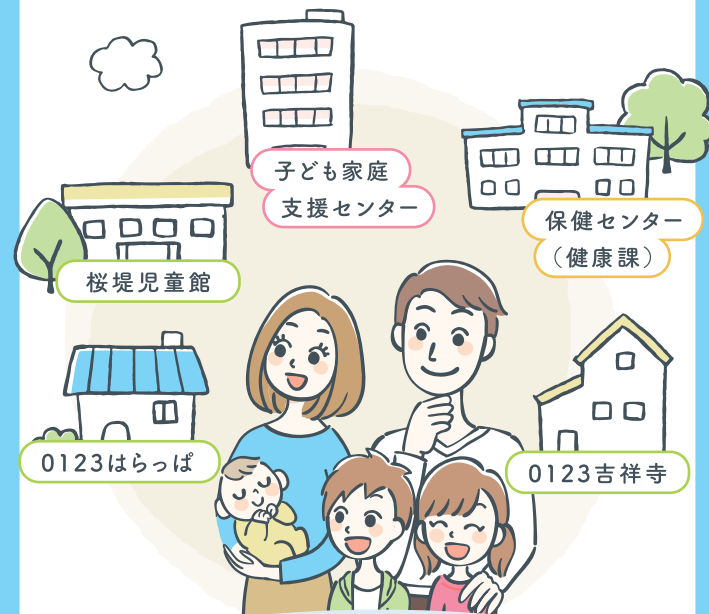
妊娠中からサポートします！

妊娠・出産に伴う身体や赤ちゃんとの生活に関する事、乳幼児期の子どもの健康に関する事など、保健師をはじめ、管理栄養士・歯科衛生士・助産師等が連携して、乳幼児健診や育児相談などの母子保健事業を中心に継続的にサポートしています。

武蔵野市子ども・子育ての相談サポート

こども 家庭センター

と地域子育て相談機関



MUSASHINO CITY
武蔵野市



こども家庭センターと地域子育て相談機関

子どもと子育てに関する相談サポートの総称

子育て家庭の身近な相談先

こども家庭センター

子育て総合相談

☎0422-55-9002
☎0120-839-002



何でもイヤイヤ。
みんな
どうしてる？

ゆりかごむさしの面接

すべての妊婦さんを対象に妊娠中から産後の様々な疑問や不安にお応えします。



赤ちゃんが生まれる前に教えて。ママ、パパ、赤ちゃんのこと。



妊娠や出産に関する相談 (マタニティ安心コール)

☎0422-51-0703

子どもの発達や健康に関する相談

☎0422-51-0700

ひとり親相談

☎0422-60-1850



産前・産後支援ヘルパー

ご家庭にヘルパーを派遣することで、産前・産後の生活をサポートします。

むさしののびのびプロジェクト

お子さんそれぞれの個性や力を大切に考え、講演会、座談会などを実施しています。

親子のための地域の居場所



こうのとり学級 (両親学級)

もうすぐ赤ちゃんを迎える初妊婦さんとパートナーを対象としたクラスです。



こんにちは赤ちゃん訪問

保健師・助産師が訪問し、赤ちゃんの体重測定や子育てのご相談にお応えします。



産後ケア

産後、助産師のケアや授乳のアドバイスを受けられ、休息をとることが出来ます。



ショートステイ

一時的にお子さんを家庭で養育できない場合、宿泊でお子さんをお預かりします。

ファミリー・サポート・センター事業

子育てのお手伝いをしてほしい方とお手伝いをしてくださる方の、地域のなかの支え合いサービスです。

☎0422-30-8077 (武蔵野市ファミリー・サポート・センター)

ふたごみつごのつどい

多胎育児・妊娠をされているご家族のための居場所です。

3 0123吉祥寺

4 0123はらっぱ

5 桜堤児童館 (児童館は小中学生も遊べる施設です)

ベビーサロン

1歳未満のお子さんの体重を測定し、助産師・保健師・管理栄養士等が子育てのご相談にお応えします。



乳幼児健康診査

お子さんの成長・発達を確認し、心配事を一緒に考えていく場です。

予防接種



離乳食教室



1 子ども家庭支援センター

地域子育て相談機関

2 保健センター(健康課)



赤ちゃんの生活のこと教えて。泣いてばかり、どうしたらいいかわからない。

1+2+3+4+5 5か所が連携して、
妊娠期から地域でサポートします。

子どもの発達・生活のこと教えて。こんなところがちょっと心配...

