

第31回武蔵野桜まつり

# イメージイラスト 作品募集!

～桜まつりをイメージした明るく楽しいイラストを募集します～

2022年  
12月15日(木)

2023年  
～1月31日(火)

応募期間



第30回 最優秀作品

## < 保護者のみなさまへ >

【応募資格】 市内在住・在学の小学生、中学生

【賞品】 最優秀賞：図書カード1万円分、優秀賞：同5,000円分、佳作：同3,000円分。

【応募期間】 2022年12月15日(木)～2023年1月31日(火)必着

【作品サイズ】 B4判サイズ、または八つ切りサイズの画用紙に描いてください。

【描画要項】 ・初めて応募するものに限りです。

・作品は、絵の具/クレヨン/ポスターカラーなどで描いた平面のもの。

・作品は折り曲げず、作品の裏面に必ず【住所/氏名(ふりがな)/電話番号/学校名/学年】を書いてください。

・作品の返却はしません。

・武蔵野市や武蔵野桜まつり実行委員会は、作品を広報や印刷物に無償で使用できるものとします。

・作品は第31回武蔵野桜まつりのウェブサイトへ掲載いたします。

また、4月ごろ、武蔵野市役所1階ロビーで展示する予定です。

※掲載・展示の際、作品とともに学校名、学年、氏名を掲示します。

※展示は感染症の状況により、行わない場合もあります。

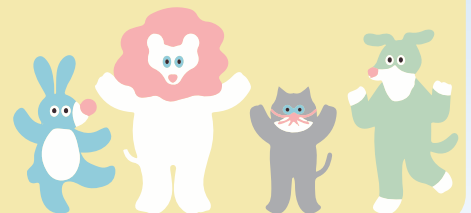
【応募方法】 郵送、またはお持込みにてご応募ください。

【応募先】 〒180-8777 武蔵野市緑町 2-2-28

武蔵野桜まつり実行委員会事務局(武蔵野市役所西棟7階産業振興課内)

T E L : 0422-60-1832

F A X : 0422-51-9408



桜、春、ふるさと、祭りなどを  
イメージさせる楽しい作品を  
お待ちしております!