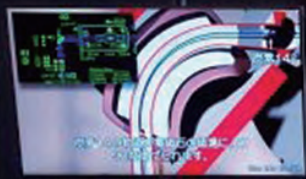




公式マスコットキャラクターのむーくん

Science for time—the AMS exhibition

6



時を刻む先端科学—AMS公開ラボ

特集展示

井の頭池遺跡群資料の 炭素14年代測定

結果報告

令和2年11月29日 日曜 ▶ 令和3年2月4日 木曜

会場 武蔵野ふるさと歴史館 第一展示室 特集展示コーナー

令和元年度、令和2年度に実施した、井の頭池遺跡群出土の炭素14年代測定結果の報告及び旧石器時代から縄文時代の井の頭池周辺の実年代評価について報告します。



武蔵野市立
武蔵野ふるさと歴史館

特集展示



井の頭池遺跡群資料の 炭素14年代測定結果報告

展示構成

- ① 炭素14年代測定法の概略
- ② 炭素14年代測定法の原理
- ③ 炭素14年代測定法の作業手順について
- ④ 井の頭池遺跡群の年表
- ⑤ 井の頭池遺跡群の概略
- ⑥ 旧石器時代の資料（吉祥寺南町1丁目遺跡E地点の年代値・時間的变化）
- ⑦ 縄文時代草創期資料について（御殿山遺跡第2地区N地点）
- ⑧ 縄文時代中期竪穴住居跡出土土器について（吉祥寺南町1丁目遺跡第67次調査）
- ⑨ 動画資料「炭素14年代測定」



関連イベント

※各イベントの詳細については、市報、歴史館HP・SNS、チラシ等をご覧ください。

① 展示解説

講師：小林謙一 氏（中央大学文学部教授）

日時：令和2年12月6日(日) 午後1時30分～(約20分)

定員：先着8名 歴史館 ☎0422-53-1811 までお電話下さい。 ※令和2年11月15日(日)より受付（午前9時30分～午後5時 金曜・祝日休館）

② 文化財講座「ドッキーをつくろう！」

申込み締切：令和3年1月6日(水)

※令和2年12月中旬より受付開始

井の頭池遺跡群出土の縄文土器の素材、文様、製作方法などを観察して、縄文土器クッキー「ドッキー」をつくります。

講師：ヤミラ 氏（おかしあそび考古学者）

日時：令和3年1月24日(日) 午前の部：午前10時～正午・午後の部：午後1時30分～3時30分

対象：市内在住・在学の小学3年生～中学3年生 各8名 ※超えた場合抽選

申込みフォームはこちらから →



③ 文化財講座「縄文土器研究講座」

申込み締切：令和3年1月13日(水)

※令和2年12月中旬より受付開始

井の頭池遺跡群出土の縄文土器を利用して土器の特徴を観察し型式について学びます。

実際に土器の分類を行いながら、土器の製作、当時の生活・文化についての理解を深めていただきます。

講師：小林謙一 氏（中央大学文学部教授）

日時：令和3年1月30日(土) 午後1時30分～3時30分

対象：小学5年生～中学3年生 10名 ※超えた場合抽選

申込みフォームはこちらから →



[HP] http://www.city.musashino.lg.jp/kurashi_guide/shogaigakushu_koza/rekishikan/
[Facebook] <https://www.facebook.com/musashino.rekishikan/>
[Twitter] https://twitter.com/musashino_reki

●HP



●Facebook



●twitter



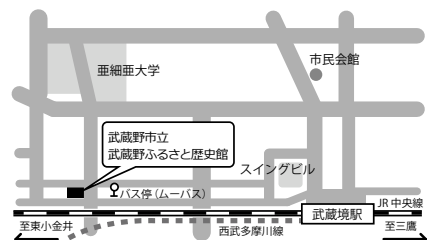
武蔵野市立 武蔵野ふるさと歴史館

開館時間 午前9時30分～午後5時 休館日 金曜・祝日・年末年始

〒180-0022 武蔵野市境5-15-5 Tel 0422-53-1811

E-mail: rekishikan@city.musashino.lg.jp

武蔵境駅より徒歩12分/ムーバス「武蔵野ふるさと歴史館」バス下車すぐ/駐車スペースはございません。(高齢者・車椅子ご利用の方はご相談ください)



入場無料