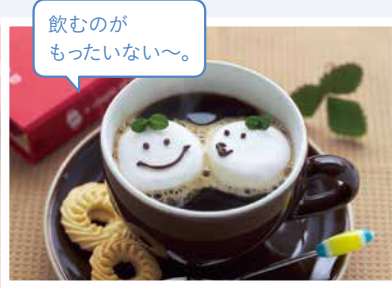


むさしのフォトbook

～ 市内で見つけた私の1枚 ～

皆さんが市内で撮影した、身近な出来事や風景、面白いものや不思議なものなどの写真を紹介します。



飲むのがもったいない～。

撮影地…境南町
投稿者…40代女性

私のリラックスタイム♪

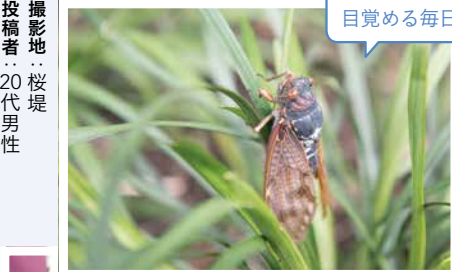


撮影地：境
投稿者：20代女性

そろそろ次の便来かな!?



撮影地：吉祥寺本町
投稿者：て～さん



セミの声で目覚める毎日。

撮影地…桜堤
投稿者…20代男性

募集中!

投稿方法

投稿専用ホームページにアクセスして、案内に従って投稿してください。



<http://musashino.photo.bun.jp/>

[エラーになってしまう場合]

△撮影地、コメント、投稿名を記載して以下へメール送信!



musashino@bun.jp

※ 投稿の注意点は投稿専用ホームページにてご確認ください。



花で感じる季節の移ろい♪

撮影地…吉祥寺東町
投稿者…あくちゃん

食欲の秋到来♪



撮影地：吉祥寺南町
投稿者：50代男性

季刊 むさしの

第112号 (2015秋の号)
平成27年9月30日発行

- 企画・発行 武蔵野市
- 取材・コピー 宇治有美子、梅澤聡、下川冬樹、本吉恭子、柳澤美帆
- 撮影 加藤武美、金井蓮蓮、寺田健太、中西多恵子、星野洋介
- イラスト 小坂タイチ
- デザイン 株式会社スロウ
- 編集・広告 株式会社文化工房
- 印刷 株式会社アイカ
- 問い合わせ先 武蔵野市総合政策部 秘書広報課 ☎0422-60-1804

読者からの便り

第111号 (2015年夏号) より

『季刊むさしの』に寄せられたご意見・ご感想・まちの話題などを紹介します。

「地下から支える私たちの暮らし」を読んで学校校庭の下にこのような施設があることを知り驚きました。(80代女性 西久保)

昨年「戦争遺跡を巡る平和散策コース」に参加し、「武蔵野ヒストリー」で武蔵野競技場線の記事を読み、理解を深めることができました。(60代男性 調布市)

「むさしの仕事図鑑」が面白かったです。(70代女性 吉祥寺東町)

「武蔵野スケッチ物語」のむらさき橋にまつわるエピソードに感動しました。(70代男性 多摩市)

今年1月に武蔵野市に移住してきたので、「武蔵野ヒストリー」を読んでこの街の歴史に興味を持ちました。(70代男性 関前)

「健康づくり」特集を読んで、武蔵野市のライフステージに合わせた健康増進活動が充実しているうらやましいと思いました。(50代女性 杉並区)

「むさしのトーク」の岸本葉子さんが興味深かったです。(80代男性 緑町)