

ベートーベン名曲のタベ

## バーデンバーデン

南西ドイツ・フィルハーモニー管弦楽団

2020年5月29日(金) 午後7時開演

武蔵野市民文化会館 大ホール (中町3-9-11)

全席指定 S席 一般 5600円 友の会 5000円

A席 一般 5000円 友の会 4500円

25歳以下 1000円 (要証明・枚数限定)

ドイツの名門オーケストラが、バイオリンの名手を引き連れ来日! 「田園」など、ベートーベンの名曲を堪能するタベ。



指揮: パヴェル・バレフ

バイオリン: パヴェル・ベルマン

曲目: メンデルスゾーン (「フィンガルの洞窟」作品26) / ベートーベン (バイオリン協奏曲 二長調 作品61) / ベートーベン (交響曲第6番 へ長調「田園」)



世界王者が贈る至高のエンターテインメント!

## トリニティ

アイリッシュ・ダンス・ショー

2020年6月22日(月) 午後7時開演

武蔵野市民文化会館 大ホール (中町3-9-11)

全席指定 S席 一般 5600円 友の会 5000円

A席 一般 5000円 友の会 4500円

25歳以下 1000円 (要証明・枚数限定)

華麗な群舞と怒濤のタップに、全世界でソールド・アウト続出! 世界チャンピオングループが繰り広げるショーは、圧巻の一言!



### 公益財団法人 武蔵野文化事業団

■チケットのお申し込み

**0422-54-2011**

インターネットからもお申し込みできます

website  
twitter  
facebook

<http://www.musashino-culture.or.jp>  
[https://twitter.com/musashino\\_bunka](https://twitter.com/musashino_bunka)  
<https://www.facebook.com/MusashinoCulture>

■チケット取り扱い窓口

武蔵野市民文化会館 / 武蔵野芸能劇場 / 武蔵野公会堂 / 武蔵野スイングホール / 吉祥寺シアター / 吉祥寺市政センター / 武蔵境市政センター / 中央市政センター

\*内容・出演者などはやむを得ず変更となることがあります。

\*電話・窓口予約の場合、アルテ友の会に同時入会可能です(年会費1000円)。インターネット予約では同時入会できません。

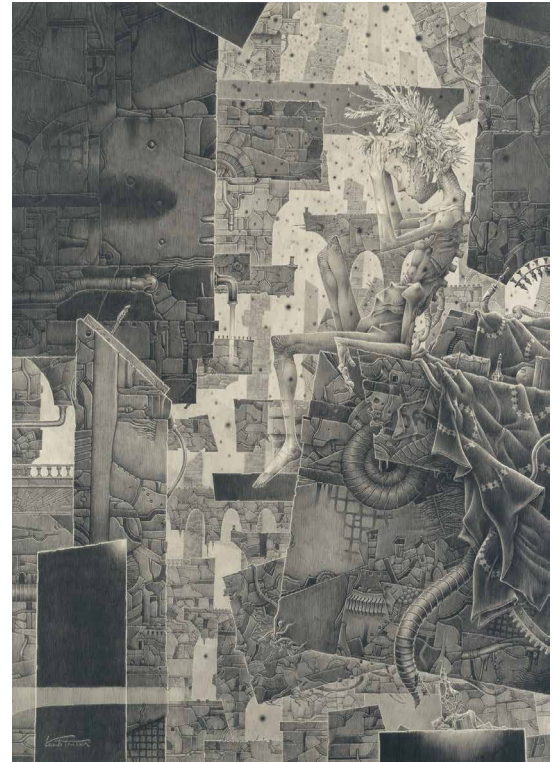
## 土田圭介 鉛筆画展 心の旅

2020年4月11日(土)～6月7日(日)

休館日：4月30日(木)、5月7日(木)、8日(金)、27日(水)

鉛筆で淡い縦線と濃い縦線とを無数に描き重ね、モノクロームの幻想空間を創出する個性派作家 土田圭介<sup>つちだけいすけ</sup>。土田が、一貫した制作態度で描き続けているモチーフは「心」です。心を静かに見つめ、鉛筆のみで声高に主張することなく、自分の中にあるものを掘り起こして形にします。また、土田の一番の特徴は、緻密<sup>ちみつ</sup>に丁寧に一筆一筆描き込まれた縦のストロークです。縦の線を重ねることで生まれる“揺らぎ”は、通常の鉛筆画が生み出す写実的なリアリティとは違い、霧<sup>もや</sup>がかかったような幻想的な世界が広がり、生命のリズムを感じさせます。土田独特のモノクロームの陰影の世界に描かれる「心の形」を、おのおのの感じるままにお楽しみください。

※5月7日、8日に一部作品を展示替えします



《THE WORLD》制作年不詳



《ボクラの翼》2008年



《ASHITA》2017年



### 武蔵野市立吉祥寺美術館

〒180-0004 武蔵野市吉祥寺本町1-8-16 コビス吉祥寺A館7階  
Tel. 0422-22-0385

開館時間 午前10時～午後7時30分

休館日 毎月最終水曜日(祝日の場合は翌日)  
年末年始・展示替えおよび特別整理期間

入館料 一般300円/中高生100円  
(小学生以下・65歳以上・障害者の方は無料)

交通案内 JR・京王井の頭線「吉祥寺駅」下車 北口より徒歩3分

website [http://www.musashino-culture.or.jp/a\\_museum/](http://www.musashino-culture.or.jp/a_museum/)  
twitter [https://twitter.com/kichi\\_museum](https://twitter.com/kichi_museum)  
facebook <https://www.facebook.com/KichijojiMuseum>

