

令和元年度上半期基幹型及び在宅介護・地域包括支援センター業務報告

1 組織・運営体制及びエリア別高齢者人口

(1) 基幹型地域包括支援センター（市直営）

主な資格	保健師及び 看護師	社会福祉士 (準ずる者を含む)	主任介護支援 専門員	介護支援 専門員	一般事務	計
市職員	3 *1		1		1	5
関連法人派遣受入		2				2
嘱託職員		1 *2		3 *3		4
計	3	3	1	3	1	11

(令和元年 9 月 30 日現在)

*1 保健師 1 人は、認知症コーディネーターリーダー（認知症地域支援推進員）

*2 社会福祉士 1 人は、生活支援コーディネーター

*3 介護支援専門員（嘱託職員） 3 人は、指定介護予防支援事業所業務の専任

(2) 在宅介護・地域包括支援センター

在宅介護・地域包括 支援センター	ゆとりえ	吉祥寺本町	高齢者総合 センター	吉祥寺 ナースホーム	桜堤 ケアハウス	武蔵野 赤十字	総数
受託法人名	社会福祉法人 武蔵野	特定非営利活動 法人 日本7ビル イズ協会	公益財団法人 武蔵野市福祉公 社	社会福祉法人 至誠学舎東京	社会福祉法人 武蔵野	日本赤十字社 東京都支部	
担当地区	吉祥寺東町 吉祥寺南町 御殿山 1 丁目	御殿山 2 丁目 吉祥寺本町	中町・西久保 緑町・八幡町	吉祥寺北町	関前・境・桜堤	境南町	
職員配置数 () は平成 30 年度	7 (7)	4.5 (4.5)	8 (8)	5 (5)	7 (7)	5 (5)	36.5 (36.5)
センター 地域包括 配置 支援	保健師	1	1	1	1	1	6
	社会福祉士	1		1	1	1	5
	主任介護 支援専門員	1	1	1	1	1	6
介護支援専門員等	3	2.5 *1	5	2	3	1	16.5
生活支援コーディネーター (第 2 層) *2	1	1	1	1	1	1	6
人口 *3	28,680	13,767	39,175	16,421	33,866	14,938	146,847
高齢者人口	6,893	2,884	8,701	3,769	6,925	3,362	32,534
高齢化率	24.0%	20.9%	22.2%	23.0%	20.4%	22.5%	22.2%
75 歳以上高齢者人口	3,774	1,507	4,532	2,120	3,709	1,788	17,430
後期高齢化率	13.2%	10.9%	11.6%	12.9%	11.0%	12.0%	11.9%
職員 1 人当たりの 高齢者数 () は平成 30 年度	985 (983)	641 (642)	1,088 (1,077)	754 (750)	989 (984)	672 (664)	891 (886)

(令和元年 9 月 30 日現在)

*1 兼務者は 0.5 人として計上

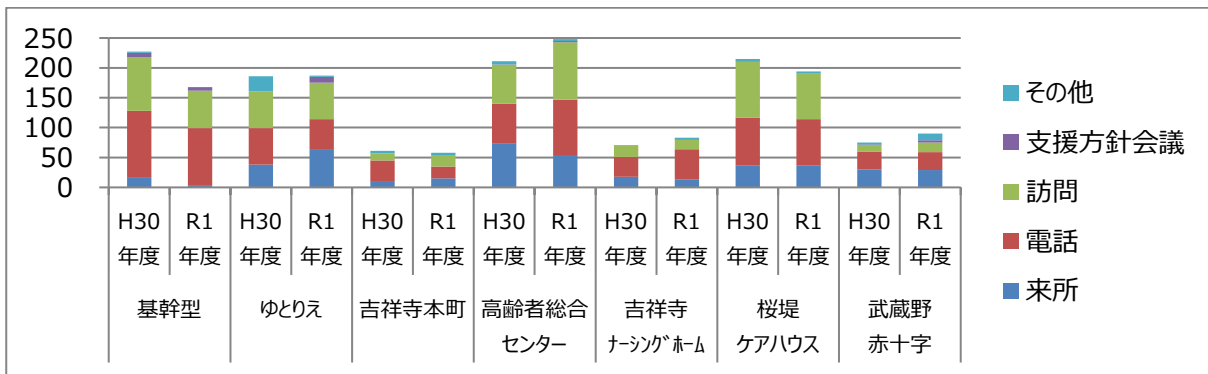
*2 生活支援コーディネーター（第 2 層）については、再掲あり

*3 人口、高齢者人口については、令和元年 10 月 1 日現在

2 総合相談支援業務

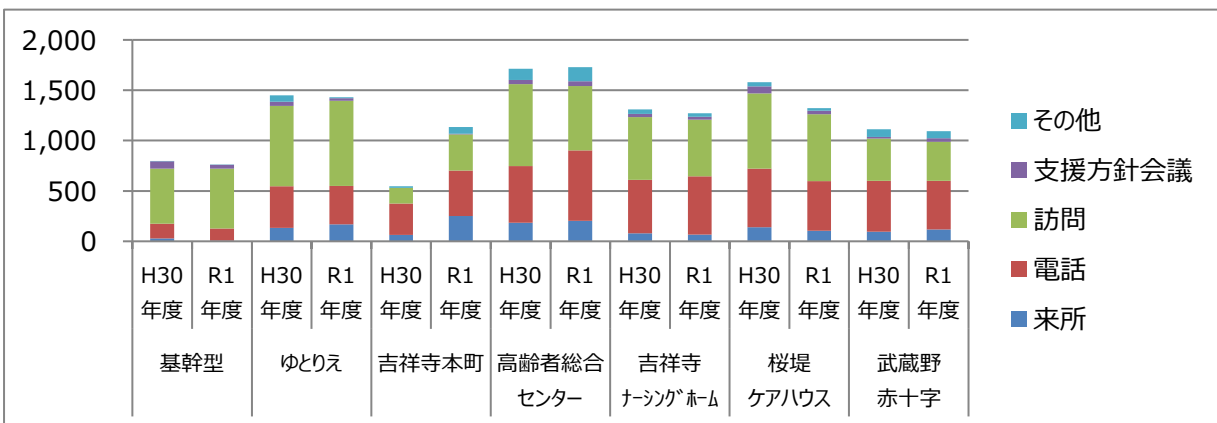
(1) 新規相談実人数

	基幹型		ゆとりえ		吉祥寺本町		高齢者総合センター		吉祥寺ナッシングホーム		桜堤ケアハウス		武蔵野赤十字		合計	
	H30年度	R1年度	H30年度	R1年度	H30年度	R1年度	H30年度	R1年度	H30年度	R1年度	H30年度	R1年度	H30年度	R1年度	H30年度	R1年度
来所	17	4	38	63	9	15	74	54	18	13	37	37	30	29	223	215
電話	111	95	61	51	36	20	66	93	33	51	80	77	30	30	417	417
訪問	90	63	62	61	12	19	65	96	20	16	93	76	11	16	353	347
支援方針会議	7	6	0	10	0	0	1	2	0	1	1	0	1	4	10	23
その他	2	0	25	2	4	4	5	3	0	2	4	4	3	11	43	26
合計	227	168	186	187	61	58	211	248	71	83	215	194	75	90	1,046	1,028



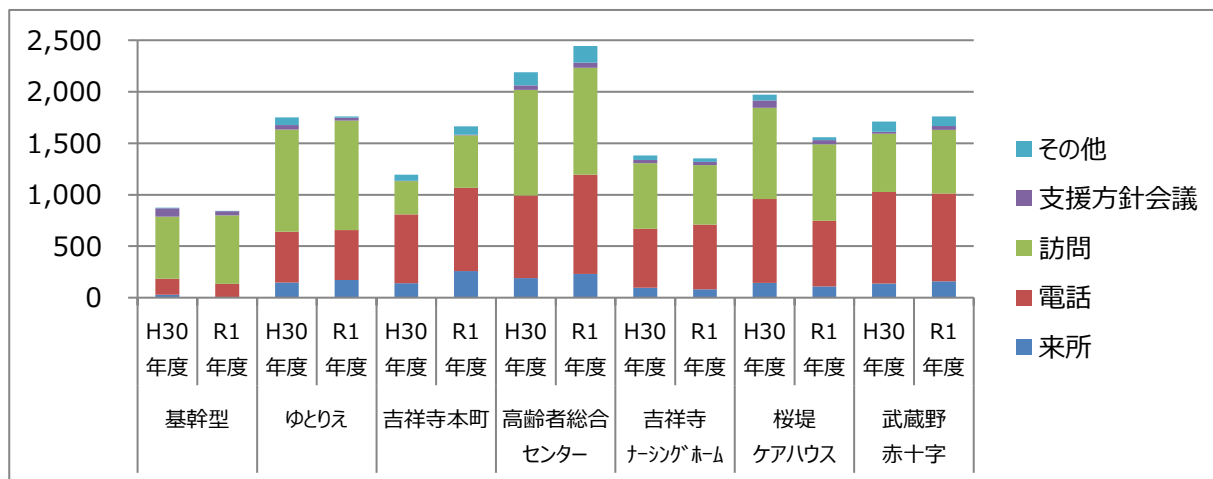
(2) 相談実人数 (新規 + 継続)

	基幹型		ゆとりえ		吉祥寺本町		高齢者総合センター		吉祥寺ナッシングホーム		桜堤ケアハウス		武蔵野赤十字		合計	
	H30年度	R1年度	H30年度	R1年度	H30年度	R1年度	H30年度	R1年度	H30年度	R1年度	H30年度	R1年度	H30年度	R1年度	H30年度	R1年度
来所	29	7	135	168	64	251	183	205	78	68	139	104	95	118	723	921
電話	147	120	411	381	310	450	565	699	531	578	583	495	507	484	3,054	3,207
訪問	547	595	798	845	158	361	812	639	625	563	748	664	419	388	4,107	4,055
支援方針会議	71	38	41	28	0	6	41	47	32	28	67	34	15	33	267	214
その他	5	1	63	10	14	66	112	139	44	33	42	24	78	71	358	344
合計	799	761	1,448	1,432	546	1,134	1,713	1,729	1,310	1,270	1,579	1,321	1,114	1,094	8,509	8,741



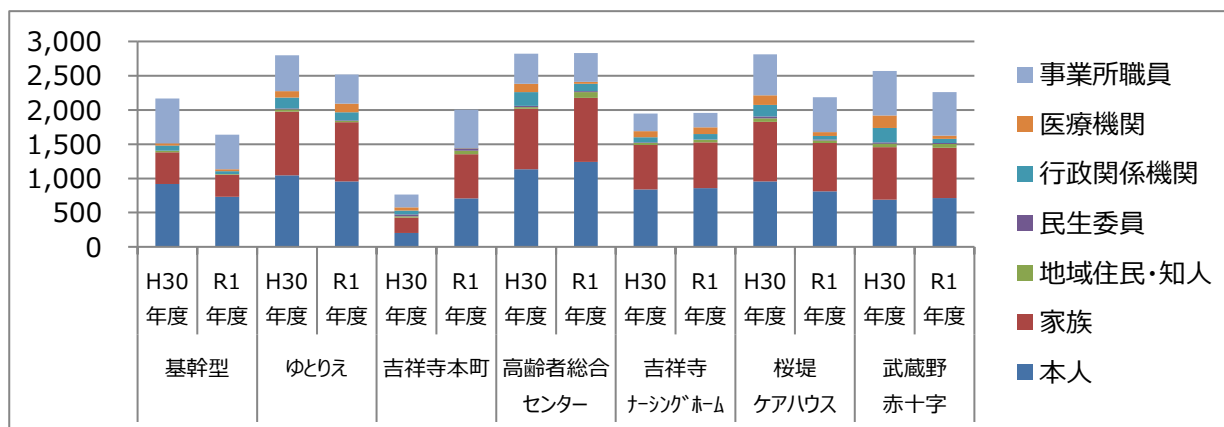
(3) 相談支援業務延べ数

	基幹型		ゆとりえ		吉祥寺本町		高齢者総合センター		吉祥寺 ナッシングホーム		桜堤 ケアハウス		武蔵野 赤十字		合計	
	H30年度	R1年度	H30年度	R1年度	H30年度	R1年度	H30年度	R1年度	H30年度	R1年度	H30年度	R1年度	H30年度	R1年度	H30年度	R1年度
来所	30	8	146	172	139	259	191	231	96	81	145	110	138	158	885	1,019
電話	155	126	495	484	670	808	802	963	574	629	814	636	887	853	4,397	4,499
訪問	602	665	992	1,065	324	509	1,026	1,040	635	579	884	744	567	617	5,030	5,219
支援方針会議	80	41	43	28	3	6	43	48	32	29	71	41	20	39	292	232
その他	6	1	74	12	58	82	126	161	44	35	57	27	99	92	464	410
合計	873	841	1,750	1,761	1,194	1,664	2,188	2,443	1,381	1,353	1,971	1,558	1,711	1,759	11,068	11,379



(4) 相談者の区分

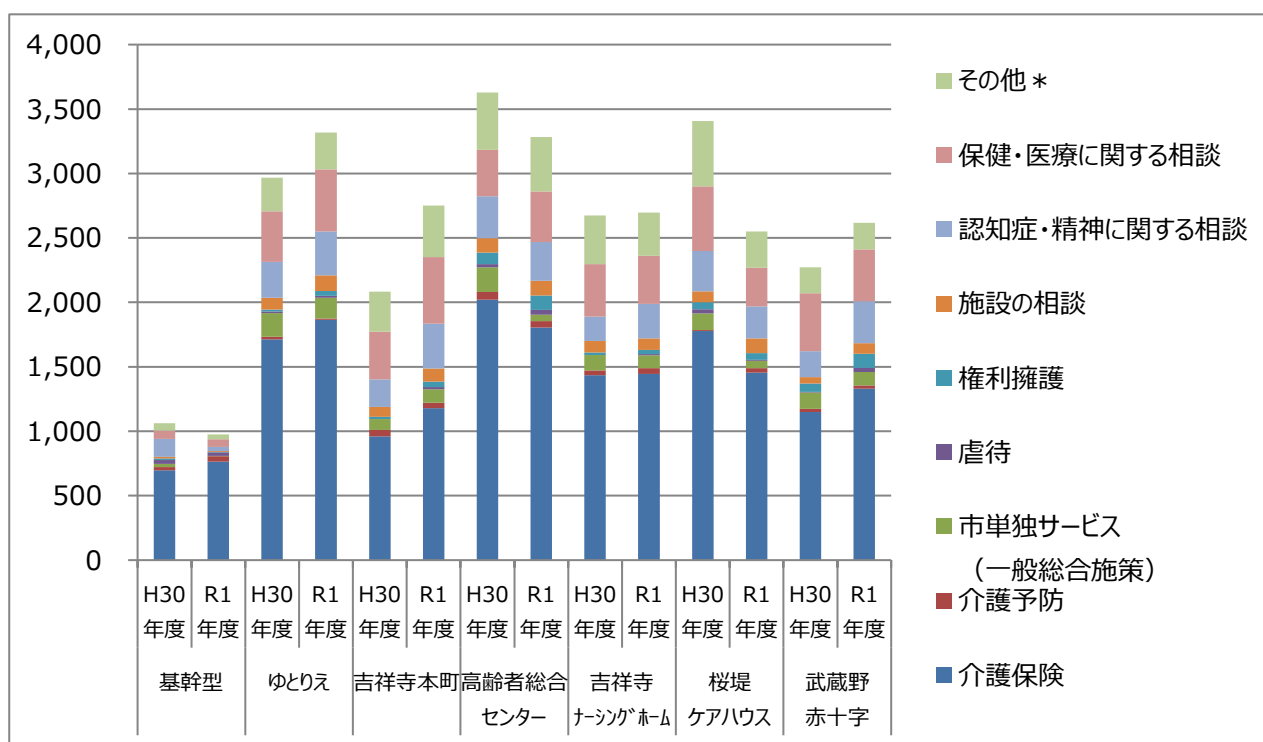
	基幹型		ゆとりえ		吉祥寺本町		高齢者総合センター		吉祥寺 ナッシングホーム		桜堤 ケアハウス		武蔵野 赤十字		合計	
	H30年度	R1年度	H30年度	R1年度	H30年度	R1年度	H30年度	R1年度	H30年度	R1年度	H30年度	R1年度	H30年度	R1年度	H30年度	R1年度
本人	917	729	1,046	954	205	707	1,132	1,240	837	859	956	811	687	713	5,780	6,013
家族	463	326	930	865	221	645	887	938	651	665	871	704	767	732	4,790	4,875
地域住民・知人	25	7	33	22	18	53	19	83	30	40	52	39	54	56	231	300
民生委員	0	0	13	7	28	30	20	14	6	6	27	12	18	15	112	84
行政関係機関	72	44	160	117	60	3	200	108	76	77	169	54	209	61	946	464
医療機関	34	26	93	125	44	3	124	26	91	99	138	57	185	45	709	381
事業所職員	655	505	521	426	189	562	438	423	254	210	601	507	648	637	3,306	3,270
合計	2,166	1,637	2,796	2,516	765	2,003	2,820	2,832	1,945	1,956	2,814	2,184	2,568	2,259	15,874	15,387



(5) 相談内容（件）

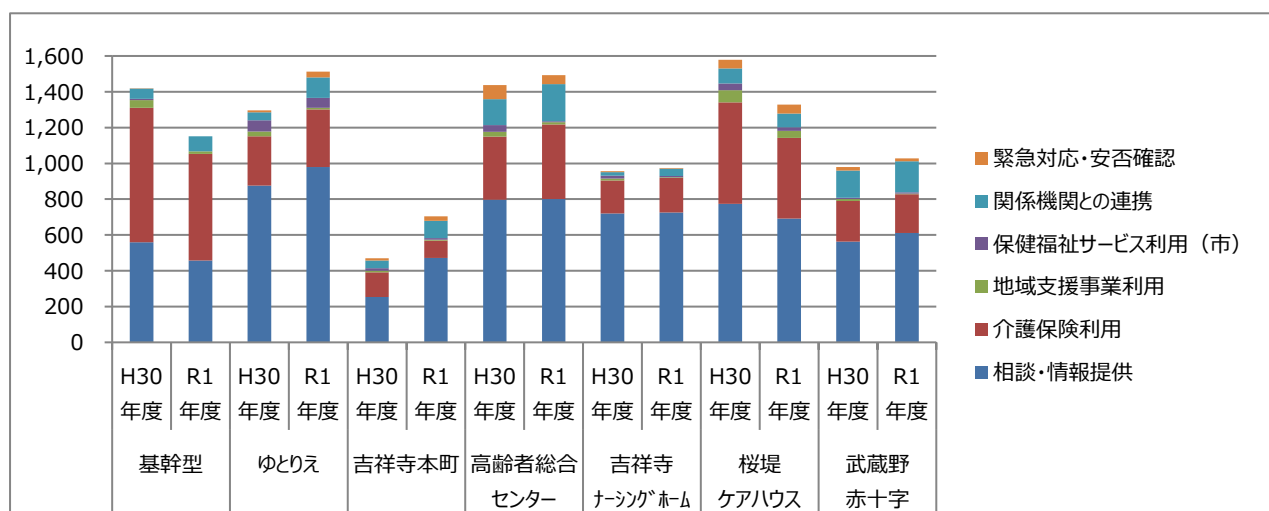
	基幹型		ゆとりえ		吉祥寺本町		高齢者総合センター		吉祥寺ナースingホーム		桜堤ケアハウス		武蔵野赤十字		合計	
	H30年度	R1年度	H30年度	R1年度	H30年度	R1年度	H30年度	R1年度	H30年度	R1年度	H30年度	R1年度	H30年度	R1年度	H30年度	R1年度
介護保険	698	765	1,712	1,864	960	1,180	2,022	1,804	1,434	1,444	1,777	1,454	1,149	1,330	9,752	9,841
介護予防	25	42	22	11	50	41	59	50	39	46	8	36	26	26	229	252
市単独サービス (一般総合施策)	25	2	183	160	85	105	192	50	119	100	130	57	125	103	859	577
虐待	29	27	11	16	0	18	23	38	0	8	32	6	6	34	101	147
権利擁護	11	3	15	38	18	40	89	112	20	33	55	52	64	107	272	385
施設の相談	13	7	93	122	76	102	112	114	88	89	84	116	51	82	517	632
認知症・精神に関する相談	139	33	277	340	213	348	327	299	189	268	312	248	200	327	1,657	1,863
保健・医療に関する相談	66	59	393	482	371	517	360	393	408	374	503	301	449	401	2,550	2,527
その他*	56	38	261	284	310	399	445	424	378	334	505	279	202	206	2,157	1,964
合計	1,062	976	2,967	3,317	2,083	2,750	3,629	3,284	2,675	2,696	3,406	2,549	2,272	2,616	18,094	18,188

* その他…障害者政策に関する相談、住まい、年金等経済的事項、家庭的事項、安否確認等



(6) 訪問による相談結果（件）

	基幹型		ゆとりえ		吉祥寺本町		高齢者総合センター		吉祥寺ナースingホーム		桜堤ケアハウス		武蔵野赤十字		合計	
	H30年度	R1年度	H30年度	R1年度	H30年度	R1年度	H30年度	R1年度	H30年度	R1年度	H30年度	R1年度	H30年度	R1年度	H30年度	R1年度
相談・情報提供	559	457	876	980	254	472	797	801	720	726	774	691	563	611	4,543	4,738
介護保険利用	751	596	275	322	137	97	353	417	185	193	566	451	227	216	2,494	2,292
地域支援事業利用	43	14	27	8	9	5	26	12	10	3	68	40	10	4	193	86
保健福祉サービス利用（市）	8	0	63	56	14	8	38	6	16	8	38	20	7	8	184	106
関係機関との連携	57	85	44	115	44	97	145	207	20	41	85	77	152	173	547	795
緊急対応・安否確認	1	0	12	31	12	26	79	50	5	4	47	50	21	16	177	177
合計	1,419	1,152	1,297	1,512	470	705	1,438	1,493	956	975	1,578	1,329	980	1,028	8,138	8,194



3 権利擁護業務

(1) 高齢者虐待通報

(1) 虐待通報

(延人数)	令和元年度 上半期実績	平成30年度 上半期実績
虐待通報	38	21
うち、虐待・疑い認定数	14	3
うち、虐待・疑いではないと判断	20	10
その他 ※	4	8

※事実確認、経過観察中

【被虐待者の状況】

○性別 (実人数)		令和元年度 上半期実績	平成30年度 上半期実績
男		0	1
女		11	2
合計		11	3

○年齢別 (実人数)		令和元年度 上半期実績	平成30年度 上半期実績
65歳未満		0	0
65～74		2	0
75～84		3	2
85以上		6	1
合計		11	3

○被虐待者の要介護度 (実人数)

	令和元年度 上半期実績	平成30年度 上半期実績
なし	2	0
要支援1	0	0
要支援2	0	0
要介護1	4	0
要介護2	1	2
要介護3	3	0
要介護4	1	1
要介護5	0	0
合計	11	3

○認知症高齢者の日常生活自立度 (実人数)

	令和元年度 上半期実績	平成30年度 上半期実績
自立	2	0
I	3	1
II a	2	0
II b	1	0
III a	1	1
III b	0	0
IV	1	1
M	1	0
合計	11	3

○虐待の通報者 (重複回答) (延人数)

	令和元年度 上半期実績	平成30年度 上半期実績
ケアマネまたは事業者	9	2
近隣・知人 (民生委員含)	0	0
被虐待者本人	0	1
養護者自身	0	0
家族	1	0
その他	4	0
合計	14	3

○虐待の種別 (重複回答) (延人数)

	令和元年度 上半期実績	平成30年度 上半期実績
身体	10	2
経済	1	1
心理	3	0
性的	0	0
放棄	0	0
合計	14	3

【養護者の状況】

○被虐待者との関係 (延人数)

令和元年度上半期実績	同居	別居	計
夫	4	0	4
妻	0	0	0
息子	3	1	4
娘	5	0	5
兄弟・姉妹	1	0	1
その他	0	0	0
計	13	1	14

○その後の状況 (延人数)

令和元年度上半期実績	
ケアレス調整等して在宅生活継続 (経過観察含む)	13
分離 (被虐待者が施設入所・入院)	1
〃 (被虐待者が転居)	0
〃 (養護者が入院)	0
〃 (養護者が転居)	0
合計	14

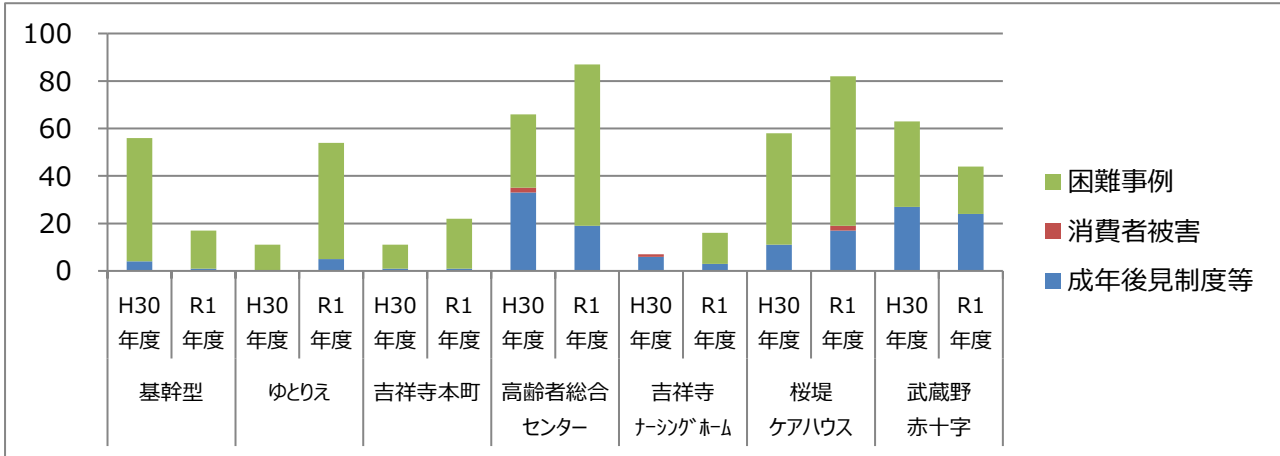
平成30年度上半期実績	同居	別居	計
夫	1	0	1
妻	0	0	0
息子	0	1	1
娘	1	0	1
兄弟・姉妹	0	0	0
その他	0	0	0
計	2	1	3

平成30年度上半期実績	
ケアレス調整等して在宅生活継続 (経過観察含む)	2
分離 (被虐待者が施設入所・入院)	1
〃 (被虐待者が転居)	0
〃 (養護者が入院)	0
〃 (養護者が転居)	0
合計	3

※平成30年度上半期は全ての項目について実人数

(2) 相談内容

	基幹型		ゆとりえ		吉祥寺本町		高齢者総合センター		吉祥寺ナースिंगホーム		桜堤ケアハウス		武蔵野赤十字		合計	
	H30年度	R1年度	H30年度	R1年度	H30年度	R1年度	H30年度	R1年度	H30年度	R1年度	H30年度	R1年度	H30年度	R1年度	H30年度	R1年度
成年後見制度等	4	1	0	5	1	1	33	19	6	3	11	17	27	24	82	70
消費者被害	0	0	0	0	0	0	2	0	1	0	0	2	0	0	3	2
困難事例	52	16	11	49	10	21	31	68	0	13	47	63	36	20	187	250
合計	56	17	11	54	11	22	66	87	7	16	58	82	63	44	272	322



(3) 困難事例の分類（平成31年4月から令和元年9月まで）

分類	項目	要 因	件数
1 利用者の問題	1 理解不足	①お互いに共通認識を得ても間違えた理解をする	31
		②問題意識がない	58
		③判断力が不十分	76
		④その他	7
	2 性格	①人と関わりたくない	22
		②コミュニケーションがとれない	10
		③その他	26
	3 その他	①親族がいても没交渉	19
		②身寄りがいない	4
		③疾病により意思疎通が困難	6
④認知症や心身の状態の変化が著しい		43	
⑤その他		22	
2 介護者の問題	1 多問題家族	①兄弟・親子間不仲	20
		②介護に対する考え方の不一致	5
		③金銭トラブル	4
		④接近困難	3
		⑤介護者の病的な性格	11
		⑥人との関わりを拒否	6
		⑦判断力が不十分	9
		⑧その他	0
	2 理解不足	①制度理解ができない、理解しても受け入れない	15
		②介護方法が分からない	10
		③問題意識がない	12
		④助言を受け入れない	7
		⑤認知症等の疾患や状態の悪化を受け入れられず、本人の性格的な問題と片付	5

分類		項目		要因			
		3 介護力不足	59	けてしまう			
				⑥その他	0		
				①キル・ツ・介護者不在	23		
				②精神疾患	14		
				③疾患がある介護者が介護せざるを得ない	27		
				④その他	13		
		4 認知症・虐待	27	①病識なし	1		
				②問題意識がない	4		
				③不適切な介護（介護放棄、暴言・暴行など）	12		
				④その他	4		
		5 その他	13	①理由なくサービス変更	1		
				②自ら相談しなかったり、自らの状況を訴えることができない	6		
				③その他	6		
		3 社会資源の問題	76	1 調整が難しい	65	①介護保険制度と利用者・家族の要求の溝が苦情へつながる	11
						②家族・経済状況含め、サービス調整が難しい	45
③多くの機関の関わりが必要	36						
④その他	8						
2 必要なサービスがない	11				①認知症・医療対応が必要で在宅・病院いずれも受け入れができない	9	
					②利用したいサービスの事業所がない	1	
					③入所施設が満床で受け入れができない	0	
					④その他	1	
4 経済的理由	12	1 経済的理由	12	①金銭的理由により必要なサービスが受けられない	3		
				②不動産（土地）はあるが、金銭的に困窮	0		
				③その他	8		
5 その他	21	1 ケアマネジャーの力量	13	①経験不足	3		
				②アセスメント不十分	4		
				③関係機関との連携が取れていない	4		
				④サービスが機能しない	0		
				⑤必要な専門職の関与がない	1		
				⑥必要なサービスが見つからない	0		
				⑦一時期に多くの問題が発生して、時間にゆとりがない	6		
				⑧その他	2		
	2 関係機関との連携	8			①ケースに対する共通認識が持てないまま関わりが続き、不適切なサービス提供が続いている	1	
					②情報収集がうまくいかない	2	
				③その他	6		

4 介護予防ケアマネジメント業務・指定介護予防支援

(1) 要支援認定者等数・ケアプラン作成数の推移

		平成27年 9月	平成28年 9月	平成29年 9月	平成30年 9月	令和1年 9月	
要支援認定者等数(人)	計	1,223	1,113	1,246	1,085	1,106	要支援認定者等数に対する割合
	事業対象者	—	175	162	140	132	
	要支援1	601	451	563	503	524	
	要支援2	622	487	521	442	450	
ケアプラン作成数(件)	計	510	454	429	355	339	30.7%
	事業対象者	—	137	118	94	90	68.2%
	要支援1	226	107	99	74	85	16.2%
	要支援2	284	210	212	187	164	36.4%
介護予防支援ケアプラン作成数*1	計	510	193	183	149	151	
	要支援1	226	64	57	40	44	
	要支援2	284	129	126	109	107	
介護予防ケアマネジメントケアプラン作成数*2	計	—	261	246	206	188	
	事業対象者	—	137	118	94	90	
	要支援1	—	43	42	34	41	
	要支援2	—	81	86	78	57	

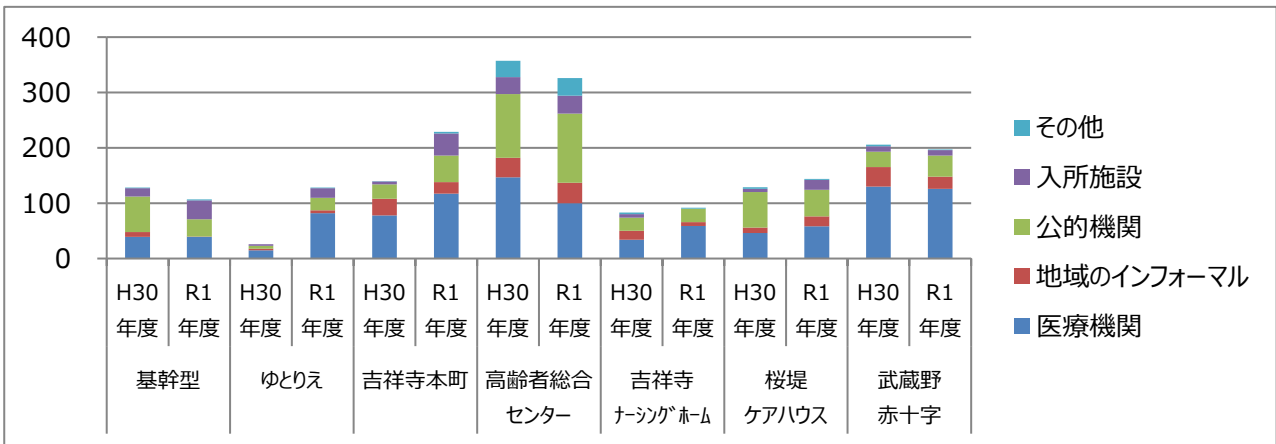
*1 介護予防給付のサービスを利用している場合のケアプラン作成数
(介護予防給付のサービス及び新総合事業を併せて利用している場合を含む。)

*2 総合事業のみを利用している場合のケアプラン作成数

5 包括的・継続的ケアマネジメント支援業務

(1) 個別支援における他機関との連携件数

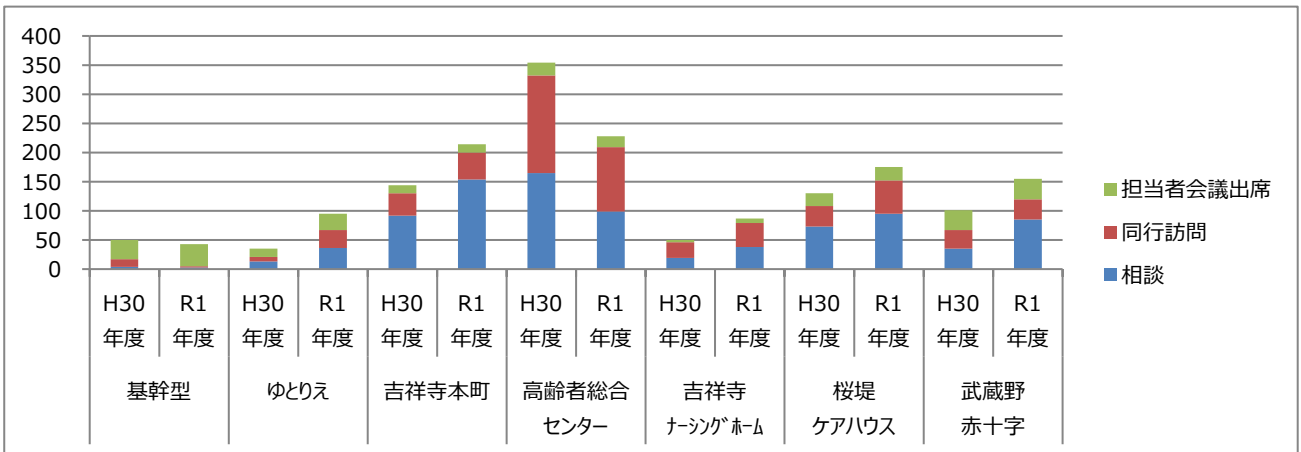
	基幹型		ゆとりえ		吉祥寺本町		高齢者総合センター		吉祥寺ナースingホーム		桜堤ケアハウス		武蔵野赤十字		合計	
	H30年度	R1年度	H30年度	R1年度	H30年度	R1年度	H30年度	R1年度	H30年度	R1年度	H30年度	R1年度	H30年度	R1年度	H30年度	R1年度
医療機関	39	39	15	82	78	117	147	100	34	59	46	58	130	126	489	581
地域のインフォーマル	9	1	3	5	30	21	35	37	16	7	10	18	35	22	138	111
公的機関	64	31	5	23	26	48	115	125	24	24	64	48	28	38	326	337
入所施設	15	34	3	17	5	40	31	32	6	0	6	18	10	10	76	151
その他	1	2	0	1	1	3	29	32	3	2	3	2	3	1	40	43
合計	128	107	26	128	140	229	357	326	83	92	129	144	206	197	1,069	1,223



(2) ケアマネジャー支援

① 相談、同行訪問、担当者会議出席等 (件)

	基幹型		ゆとりえ		吉祥寺本町		高齢者総合センター		吉祥寺ナースingホーム		桜堤ケアハウス		武蔵野赤十字		合計	
	H30年度	R1年度	H30年度	R1年度	H30年度	R1年度	H30年度	R1年度	H30年度	R1年度	H30年度	R1年度	H30年度	R1年度	H30年度	R1年度
相談	4	3	13	36	92	154	165	99	19	38	73	95	35	85	401	510
同行訪問	13	2	8	31	38	46	167	110	27	41	35	57	32	35	320	322
担当者会議出席	33	38	14	28	14	14	22	19	4	8	22	23	34	35	143	165
計	50	43	35	95	144	214	354	228	50	87	130	175	101	155	864	997



(3) 地域連携に係る会議出席状況

在宅介護・地域包括支援センター	地域関係団体及び会議の名称	開催日	
ゆとりえ	福祉の会	東部福祉の会(運営委員会)	5/24
		東部福祉の会(情報交換会)	5/28、7/23、9/24
		(東部フェスティバル実行委員会)	6/7、7/12、9/13
		(ふれあい支援プロジェクト)	4/5、5/10、6/7、7/5、8/2、9/6
		東部福祉の会 若葉会	
		たんぼぼサロン	4/11、6/13、7/11、9/12
		南町福祉の会	4/12、4/27(総会)、5/10、7/12、9/13
		南町福祉の会(役員会)	
		南町福祉の会「カフェ君の名は」	5/25、7/27
		御殿山福祉の会	
		本宿地域フォーラム	
	民生委員	民生委員定例会	7/9
	テンミリオンハウス	そーらの家	
	いきいきサロン	吉祥寺ささえあいビレッジ	4/19、5/17、6/14、7/5、8/16、9/13
		公園口サロン	4/16、5/14、6/11、7/23、8/20、9/10
	老人クラブ		
	その他	吉祥寺東コミセン	
		本宿コミセン	
		吉祥寺南町コミセン	
		御殿山コミセン	
		東部防災会	
		南町防災ネットワーク	
		南町一丁目懇談会	4/18、5/16
		南町二丁目の会	
		万友会	7/30
		朋の会	4/9、5/14、6/11、7/9、8/6、9/10
		お茶々の会	
		そよかぜ喫茶	8/1
		東町にこにこサロン	5/28、6/27、7/25、8/22、9/26
		金メダルサロン	5/31、6/25、7/17、8/23
		マルジェネ打合せ	4/9、4/23、5/9、6/4、7/2、8/9
		みんなでカフェ(御殿山)	6/6、7/4
		福祉の会	吉西福祉の会
中央福祉の会	4/11、5/16、6/6、7/4、9/5		
東部福祉の会	4/19、5/24、7/23、9/24		
民生委員	民生委員情報交換会		7/26
テンミリオンハウス	くるみの木		
いきいきサロン	御殿山サロン		4/24、5/29、7/31、8/7、9/11
	すこやかサロン		4/27、6/1、7/27、8/31、9/21
老人クラブ			
その他	一小防災ネットワーク		5/14、6/22
	吉祥寺西コミセン		
	西公園なかよし祭り	5/22、6/28、8/26、9/29	
	男の料理教室実行委員会	4/5(第1回)、7/3、8/7、8/21(第2回)、9/10	
	シティハウス(高齢者住宅)茶話会	5/17	
	きりん塾	7/2、7/16	

在宅介護・地域包括支援センター	地域関係団体及び会議の名称		開催日
高齢者総合センター	福祉の会	中央福祉の会	4/11、5/16、6/6、6/7、7/4、9/5
		(りんどうの会)	
		大野田福祉の会	4/14
		千川地域社協	9/14
		西久保福祉の会 (西久保ふれあいルーム)	4/22 5/8
	民生委員	民生委員情報交換会	
	テンミリオンハウス	川路さん家	
		くるみの木	7/12、8/29
		ふらっときたまち	6/12
	いきいきサロン	やまぶきサロン	4/16、5/10、5/14、5/21、5/24、6/18、6/27、7/16、7/22、7/23、8/20、8/27、9/3、9/17、9/24
		サンサンサロン西久保	4/12、6/7、7/12、8/23、9/20
		まきばサロン	5/14、5/22、8/21、9/5
		いちょうなみ木サロン	4/3、4/17、8/21、9/4
		だいこんサロン	4/1、4/15、5/13、5/20、6/3、6/10、6/17、7/1、7/19、7/22、7/29、8/5、8/19、9/2、9/9、9/30
	老人クラブ	みどり会7/16	
	その他	西久保2丁目安心ネットワーク	6/24、9/30
		UR緑町パークタウン情報交換会	4/25、5/21、9/17
		緑懇話会	9/18
		中央商店会連合会	
		軒下フェスタ、コミカフェ合同会議	5/24
ひびのさんち		7/16	
吉祥寺ナーシングホーム	福祉の会	大野田福祉の会	8/13(ご近所の集いプロジェクト)
		四小福祉の会	5/28、7/26、9/24
		にこカフェ	4/16、8/20、9/17
	民生委員	民生委員連絡会	7/19
	テンミリオンハウス	ふらっときたまち	4/12、5/17、5/21、6/14、7/12、8/9、9/13
		月見路	4/10、5/21、6/21、7/17、8/22、9/19
	いきいきサロン	北町サロン	4/1、4/8、4/15、4/22、5/13、5/21、5/27、5/29、6/3、6/10、6/17、6/24、7/1、7/31、8/5、9/30
	老人クラブ		
	その他	ひびのさんち	4/23、5/28、6/25、7/23、8/27、9/10、9/24
吉祥寺北コミセン		4/10、4/16、5/23、6/19、7/17、8/21、9/18	
けやきコミセン		4/12、5/22、6/19	
都営住宅お元気プロジェクト		4/17、5/21、8/19、9/2、9/9、9/24	

在宅介護・地域包括支援センター	地域関係団体及び会議の名称	開催日	
桜堤 ケアハウス	福祉の会	関前地域福祉の会	5/24
		境地域福祉の会	4/24、6/5、9/23
		桜野地域福祉の会	5/17
	民生委員	民生委員定例会	
	テンミリオンハウス	きんもくせい	
	いきいきサロン	なのはなサロン	5/26、6/23、8/4、9/8
		どんぐり広場	5/17、6/7、7/26、9/13
		マルセサロン	4/3、5/29、6/12、7/24、8/21
		サロン貳番館	4/10、4/17、4/24、5/8、6/5、6/12、6/19、6/26、7/10、7/24、8/2、8/21、9/11、9/25
		ルンルンサロン	4/6、4/20、6/29、7/27、8/31、9/28
		五丁目クラブ	4/18、5/9、5/20、6/13、6/20、7/11、7/25、8/22、9/26
		よりあい食堂かよう	4/2、4/9、5/14、5/21、5/28、6/4、6/11、6/14、6/18、6/25、7/9、7/23、8/6、8/13、8/20、8/27、9/3、9/10、9/17、9/19、9/24
		ikiなまちかど保健室	4/15、5/13、5/20、6/17、7/1、8/19、8/26、9/2
	いこい	6/19、6/26、7/31、8/14、9/11、9/25	
	老人クラブ	さくら会8/29	
	その他	関前コミセン	
		関前防災会	5/24、6/21、9/26
		西部コミセン	
		西部コミュニティ協議会	4/13
		境地区	6/5
桜野コミセン			
桜野地域防災ネットワーク		5/12	
URとの打合せ		9/2、9/23(合同ネットワーク会議)	
武蔵野 赤十字	地域社協	境南地域社協(運営委員会)	4/20(総会)、7/26、8/8、9/3
		境南地域社協(情報交換会)	
		境南地域社協(三丁目会)	
		境南地域社協(役員会)	4/2、5/7、6/4、8/8、9/3
		境南地域防災懇談会	6/6
	民生委員	民生委員情報交換会	7/30
	いきいきサロン	日高サロン	4/3、4/10、5/15、6/19、7/17、8/21、9/4、9/11
		Gsガーデン	4/4、4/11、5/9、5/30、6/20、7/11、8/8、8/22、9/5
	テンミリオンハウス	花時計	
	老人クラブ	境南みつわクラブ6/22、9/21	
	その他	境南コミセン	8/26
		一丁目ネットワーク	9/16
		一丁目マンション役員会	
		二丁目ビューハイツ防災	4/15
四丁目ネットワーク			
五丁目交流会			
KYONAN奏でる会		5/8、5/22、6/12、6/26、7/10、7/24、8/14、9/11、9/25	
すみれの家		6/21、9/20	

6 一般介護予防事業

介護予防事業と健康づくり事業

目的	名称	内容	担当	参加実人数	
				平成30年度上半期	令和元年度上半期
運動機能向上	健康のびのび体操教室 (旧健康積立預筋体操教室) (平成30年度まで)	筋力の維持向上を目指した運動 (市内スポーツ施設で)	健康づくり支援センター	97	—
	いきいき体づくり教室 (旧にこにこ運動教室)	筋力の維持向上を目指した運動や講座 (市内スポーツ施設で)	健康づくり支援センター	100	100
	健康やわら体操	柔道整復師が教えるケガ予防を目的とした体操	健康課	36	35
	不老体操	浴場等での健康体操・ゲームの実施	高齢者支援課	342	449
	健康づくり応援教室 (ころばぬコース)	転倒予防に効果的な筋力・バランス能力・歩行能力の維持向上を目指した運動と講座	健康づくり支援センター	50	42
	健康体操教室 (月・火・金曜日クラス)	健康維持・増進のために、有酸素運動、筋力トレーニングなど(自由来所制4コース)	健康づくり支援センター	2,092 (延べ)	2,118 (延べ)
	健康体操教室 (水曜日クラス)	だんだん活カアップ体操、有酸素運動、ストレッチ、筋力トレーニングなどバランスよく実施	健康づくり支援センター	120	120
	足から全身ストレッチ (旧健康体操)	ストレッチ体操	高齢者総合センター	113	112
	ときめき転倒予防体操 (旧ときめきムーブメント)	ストレッチと筋力トレーニング、転倒予防体操、自立した生活が送れるような身体づくり	高齢者総合センター	98	94
	気楽にイス体操 (旧体操教室“気楽に動こう”)	イスに座ったストレッチ、タオル体操、ゲーム体操	高齢者総合センター	94	97
	地域健康クラブ	生きがいづくりと健康づくりの運動	高齢者総合センター	1,172	1,166
	レッツトレーニング	ストレッチ、筋力トレーニング、ソフトエアロビクス	高齢者総合センター	56	58
パワーアップ体操	ストレッチ、筋力トレーニング、有酸素運動(室内ウォーキング)	高齢者総合センター	49	49	
栄養改善	栄養改善教室 おいしく元気アップ!教室	栄養改善・低栄養予防を目的とした管理栄養士による講義、試食、簡単な体操等	健康課	39	47
	高齢者食事学事業	料理講習会を通して食習慣を学ぶ	高齢者支援課	316 (延べ)	215
口腔機能向上	歯つらつ健康教室	口腔の機能についての講義、歯みがき指導、口腔リハビリ体操など	健康課	10	9
	歯科健康相談	口腔状態のチェックとアドバイス	健康課	4	18
その他	健康講座	生活習慣病予防や疾患の正しい理解のための講習会・運動実技等	健康課	0	0

※高齢者食事学事業は、令和元年度から実人数へ変更

7 重点的取組事項進捗状況

高齢者福祉 計画に 基づく方針	事業名	項目 (単位)		ゆとりえ	吉祥寺 本町	高齢者 総合センター	吉祥寺 ナースिंग ホーム	桜堤 ケアハウス	武蔵野 赤十字	市内 合計
いつまでも いきいきと 健康に	いきいき サロン	アプローチ (団体・個人)	計画値	-	-	-	-	-	-	-
			実績	5	2	5	1	1	4	18
		開設数 (箇所)	計画値	1	1	1	1	2	1	7
			実績	0	0	1	0	2	0	3
ひとり 暮らしでも	安心コール 事業	アプローチ (人)	計画値	38	18	60	22	44	22	204
			実績	8	10	11	6	11	20	66
		利用開始 (人)	計画値	8	4	12	4	9	4	41
			実績	0	1	0	1	2	0	4
認知症に なっても	認知症高齢 者見守り支 援事業(認知 症見守り支 援ヘルパー)	アプローチ (人)	計画値	30	12	40	18	34	15	149
			実績	14	5	14	5	14	5	57
		利用開始 (人)	計画値	3	4	4	4	4	2	21
			実績	4	2	1	2	0	2	11
	もの忘れ相 談シート	使用者数 (人)	計画値	9	10	15	10	8	7	59
			実績	2	7	4	2	3	2	20
中・重度の 要介護状態 になっても	定期巡回・ 随時対応型 訪問介護看 護	アプローチ (人)	計画値	18	9	16	14	15	9	81
			実績	0	2	3	2	11	3	21
		利用開始 (人)	計画値	1	1	1	2	1	1	7
			実績	0	0	0	2	0	1	3

* 計画値は年間、実績は上半期分