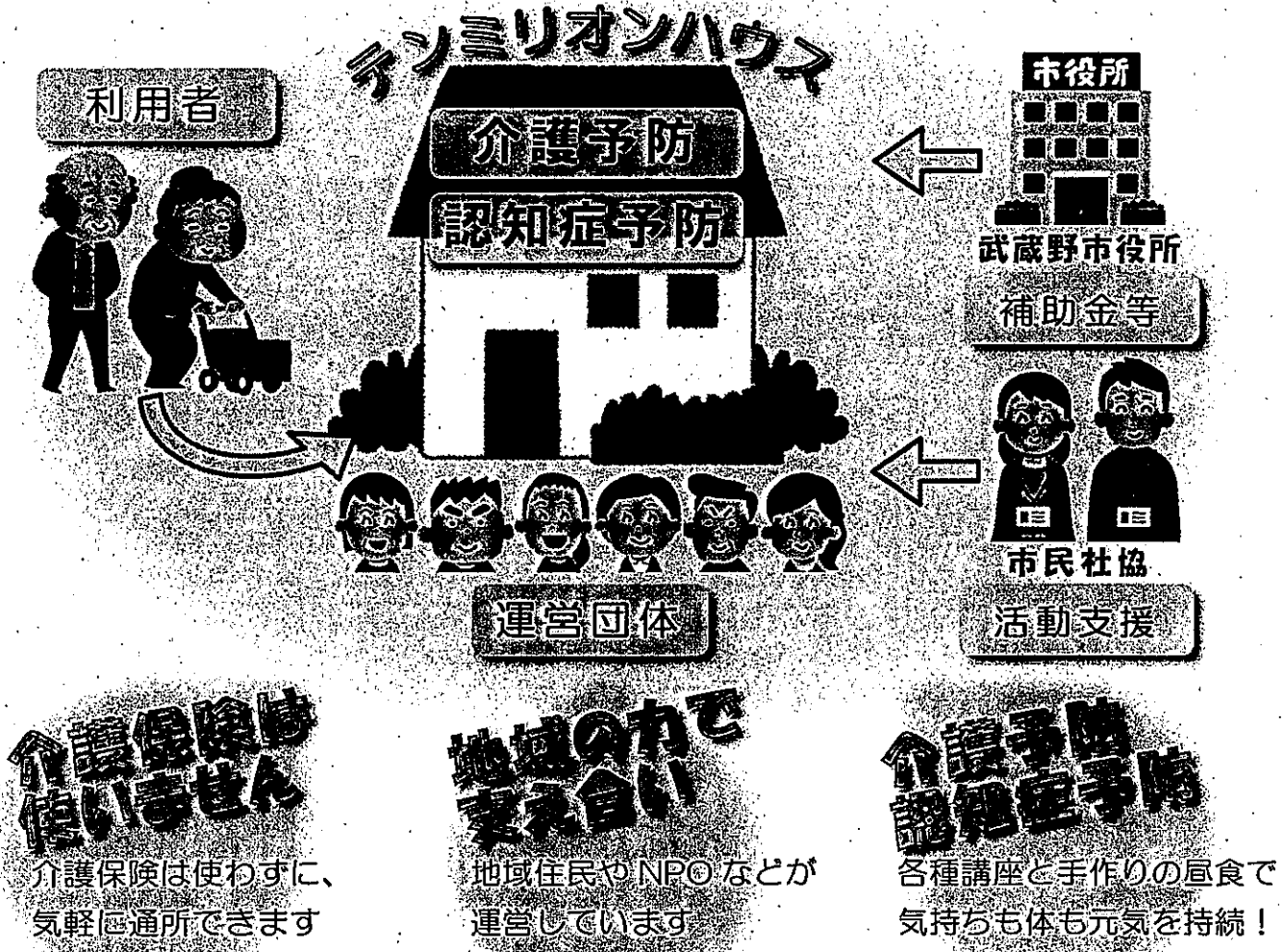


武蔵野市テンミリオンハウス事業

-いつまでもいきいきと健康で、住み慣れた地域で暮らしたい-

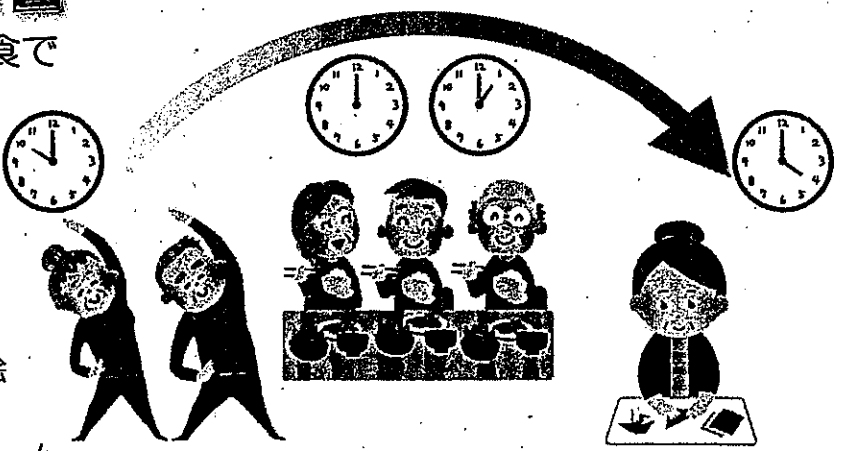


テンミリオンハウスの1日

多彩なプログラムと手作りの昼食で
今日も一日、元気いっぱい！

※プログラムに参加されなくても、テン
ミリオンハウスをご利用いただけます

- プログラムの一例(施設により異なります)
- 自立生活体操 ヨガ体操 太極拳
 - 編み物教室 パッチワーク
 - 絵手紙 書道 水墨画 大人のぬり絵
 - 俳句 詩吟 朗読 コーラス
 - 囲碁クラブ 健康麻雀 認知症予防ゲーム
 - 初心者パソコン相談 初めての英会話
 - などなど

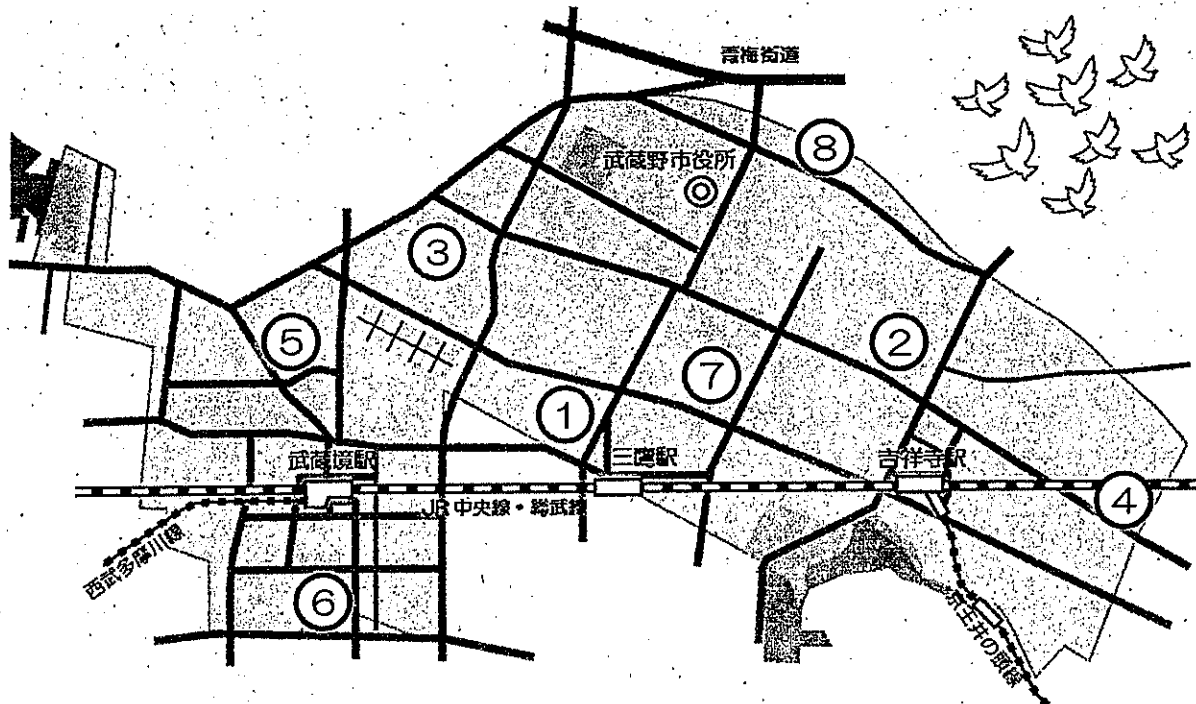


テンミリオンハウスは みなさんのご近所にあります

平成11年（1999年）に最初のテンミリオンハウス「川路さんち」がオープンし、現在は8施設を運営しています。
お近くのテンミリオンハウスへ、ぜひお気軽にお立ち寄りください。

施設名	住所	電話	開所日
① 川路さんち	西久保1-34-2	55-6239	月一金(祝休み)
② 月見路	吉祥寺北町1-11-7	20-8398	月一土(祝休み)
③ 関三倶楽部 *1	関前3-37-24(1階)	56-9047	月一日(祝開所)
④ そ~らの家 *2	吉祥寺南町5-6-16	71-3336	月一土(祝開所)
⑤ きんもくせい	境4-10-4	50-2611	月一土(祝開所)
⑥ 花時計 *3	境南町2-25-3	32-8323	月一金(祝開所)
⑦ くるみの木	中町3-25-17	38-7552	月一土(祝開所)
⑧ ふらっと・きたまち	吉祥寺北町5-7-9	56-8537	火一土(祝休み)

- *1 ショートステイを行っています。年末年始に休館日があります。
- *2 緊急の時間外利用（午前8時から、午後10時まで）は、応相談。
- *3 乳幼児親子も集える施設で、世代間交流を行っています。



テンミリオンハウス事業について

- ① もっと知りたい方
- ② 運営を始めてみたい方
- ③ 建物を提供してもよい方

ご連絡ください

武蔵野市 健康福祉部
高齢者支援課 管理係
電話 0422-60-1940

テンミリオンハウス事業

テンミリオンハウス

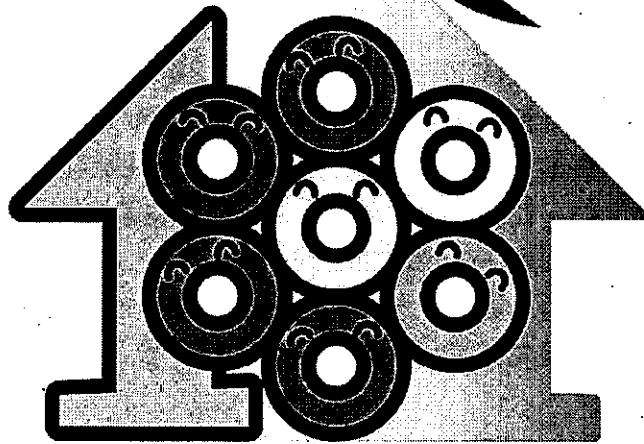
とは、地域の実情に応じた市民等の『共助』の取組みに対して、年間1000万（テンミリオン）の範囲で市が運営の費用補助・支援を行う事業です。

市民の身 **近** にあって

小 さな規模で

軽 快なフットワークで

市民のニーズにこたえるのが
この事業の身上です



武蔵野市 テンミリオンハウス事業

制度の概要

目的

地域の社会資源（人材や建物）を有効に活用し、地域において生活支援や見守り、社会とのつながりを維持する必要がある方へ、各地域の実情に応じた福祉活動を提供していきます。

流れ

- (1) 市は、テンミリオンハウス事業にふさわしい物件候補が見つかった場合、地域のニーズや施設の立地、改修費用、採算性等、様々な側面から検討し、設置の決定に至った場合は、運営希望団体を公募します。
- (2) 運営希望団体は、市へ事業の提案をしていただきます。
- (3) 市は「事業採択・評価委員会」を設置し、運営希望団体の地域への貢献度合いや密着性・計画性・持続性、施設運営内容の分布・整備状況、事業の公益性・発展性・安定性・効率性・専門性などを考慮して、事業採択の可否、運営内容に応じた補助金額の決定を行います。
- (4) 運営主体として認められた団体は、目的に沿った事業を行うにあたり、以下の事項を遵守して運営にあたっていただきます。
 - ① 1日あたりの標準的な利用者は10～20人程度。
 - ② 標準的な開所日時は、おおむね週6日、午前9時から午後5時まで。
 - ③ 施設規模の範囲内で、利用者が必要に応じて活動、交流、休息、横臥のできる広さの活動室、調理室、便所、洗面所、必要に応じて浴室、居室等が確保できるよう計画し、市と協議しながら整備する。
 - ④ 運営に必要な知識及び経験を有する職員を常時1人以上配置する。
 - ⑤ 利用者は登録制とし、サービス提供、安全管理上必要な事項をあらかじめ把握すること。
※この事業で、不特定多数の者に飲食を提供することはできません。
 - ⑥ 介護保険法に定める要介護認定を受けた高齢者にサービスを提供する場合は、介護保険指定事業者の指定を受けるよう努める。
 - ⑦ 事業活動中の事故に備えるため、保険に加入する。
 - ⑧ サービスを提供する際は、原材料等の実費負担および受益者負担を考慮のうえ、利用者の自己負担を定める。
 - ⑨ 運営に係る経理を他の事業の経理と区別し、運営日誌、経理に関する帳簿などを備え付け、経理内容を公開する。

テンミリオンハウス事業

～地域福祉の推進に向けた5つの挑戦～

介護保険制度導入を機に、高齢者の生活全般を地域において支援する新たな「公的介護」のしくみ作りが求められ、武蔵野市では、地域における「共助」のしくみとしてテンミリオンハウス事業を展開してきました。

身近に施設があれば、気軽に利用できて、家族とのつながりも保てます。協力して共に支え合うことができます。小さな施設なら、介護サービスや施設の管理などを市民の常識や良識の範囲で運営できます。軽快なフットワークを生かし、サービスを受ける側に立って、緊急ショートステイなど様々なサービスを柔軟に提供できます。

テンミリオンハウスは、このように地域の人材と建物を有効活用した上で、年間1千万円（テンミリオン）を上限とした市の補助を得て運営する「近・小・軽の家」です。

1 住民ニーズに応じた柔軟・軽快なサービスの提供

テンミリオンハウスは福祉施設としては小規模ですが、地域生活の拠り所となる大きな「家」のようなものです。そこで提供されるサービスは、公的な基準の枠を越えた市民のニーズに応じた柔軟なものにすることが可能です。

2 作る福祉から使う福祉へ（民間の力の活用）

市有の土地・建物の有効活用をはじめ、民間の力も活用し、様々な社会資源を有効活用して、モノを作る時代から使いこなす時代へ先鞭をつけます。

3 介護保険の限界を乗り越える

要介護認定を得られない高齢者への対応や、様々な制約がある介護保険の保険適用範囲など、介護保険制度の限界を乗り越えるためのサービスの基盤整備をテンミリオンハウス事業で進めます。

4 利用者も当事者としての役割を持って参加できる福祉へ（自尊の尊重）

サービス提供者と利用者という固定的な関係を超えて、それぞれが持つ知識や経験を生かしたり、家庭同様の役割を見出すこともあるでしょう。この事業を通じて社会参加、生きがいを創造し、高齢者などの自立自尊の精神を大切にした地域づくりを目指します。

5 地域に活力を生みだし、地域に参加する機会を創出

テンミリオンハウス事業は、地域活動への参加のきっかけになります。例えば、仕事一筋だったお父さんたちが、定年後に地域に関われればと考えています。

テンミリオンハウスの 運営・利用に関する『Q & A』

Q1 どんな人が利用できるのですか。また利用に際して審査はあるのですか。利用料はいくらですか。

A 介護保険制度で要介護認定がつかなかった方はもちろん、内容によっては、要介護認定を得た高齢者、あるいは障害者や子どもも利用の対象となります。実際の利用対象者は、施設により異なり、利用者の審査や登録、状態の把握は、各施設の運営団体が行います。

また、利用料の設定も各施設が決めますが、類似する他のサービス（デイサービス等）との均衡を図るようにしています。

Q2 運営する人達はどんな人たちですか。

A 運営に責任を持つことができ、地域ニーズに合ったサービスを提供できる運営団体を、市が事業採択・評価委員会の推薦を受けて決定します。

現在運営を担っている事業主体は、地域のボランティアや特定非営利活動法人等ですが、法人格の有無は問いません。また、社会福祉法人や民間の会社でも運営することは可能です。いずれの事業主体であっても、地域とのつながりを大切にしながら運営していただくことを前提としています（宗教活動、政治活動、自社商品のあっせん・販売、公序良俗に反する行為を行う場合は除外されます）。

Q3 運営（サービスや活動）の内容はどのようなものですか。

A 事業内容については、基本的には運営団体から提案をいただくもので、これではなくてはダメというものではありません。一般的に想定される事業としては、例えば高齢者を対象にした場合

- ① 自立の方（独居高齢者など）を対象とした地域密着型のサロンの事業や会食サービス
- ② 介護保険の非該当者および軽度の要介護者を対象としたミニデイサービス（手芸、お茶等）
- ③ 認知症対応型の小規模デイサービスや緊急ショートステイ事業などが挙げられます。また、これらの複合型も考えられます。

Q4 運営の補助金はずっと受けられるのですか。

A 1回の公募で認められる運営期間は5年間です。これに加え、事業採択・評価委員会を設置し、毎年、運営団体が計画する事業の採択の可否と事業評価を行います。評価が低い場合は、事業の継続を認めないこともあります。

Q5 全市的な整備計画はどうなっているのですか。

A テンミリオンハウスの整備は、市民が気軽に歩いて行ける範囲で利用できることを基本方針とし、既設の8か所の運営状況も踏まえながら順次整備を進めていきたいと考えています。

現在開設している8か所は、福祉公社遺贈物件や市所有の土地・建物、または民間の物件を賃貸借し、運営団体に無償で貸し付けています。

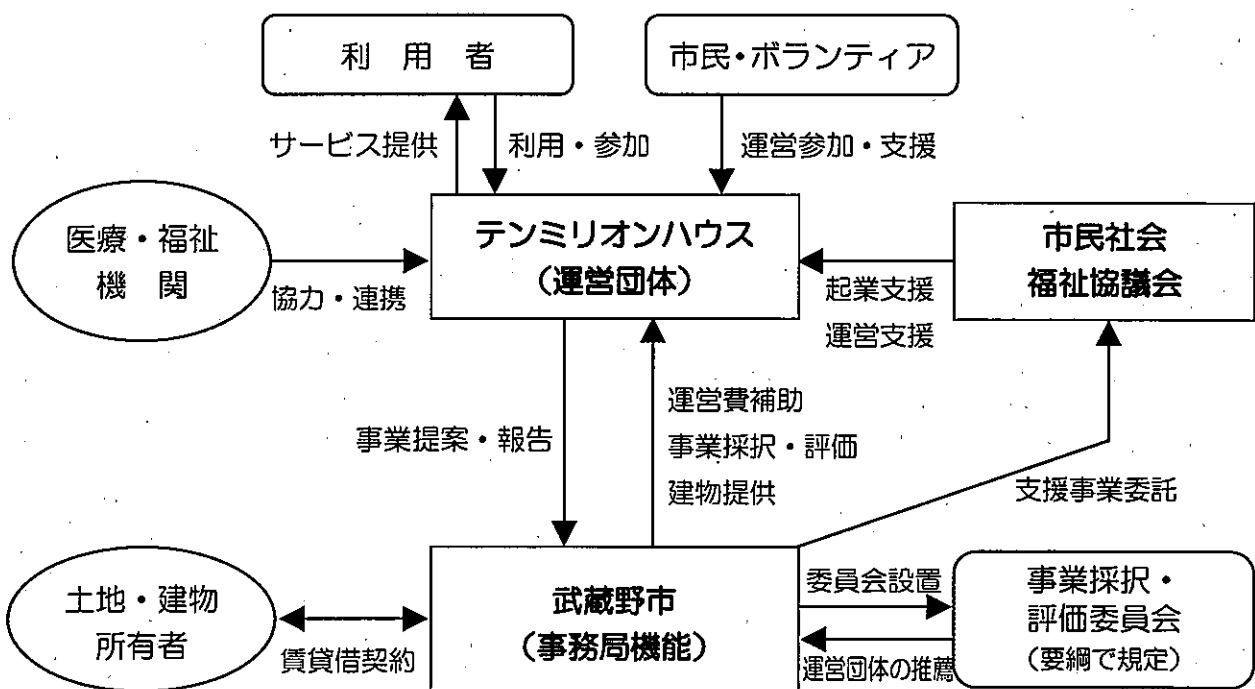
Q6 利用対象地域は設定されるのですか。

A 基本的には上記のとおり、市民が歩いていける範囲となっておりますが、テンミリオンハウスによって内容は様々ですので、利用対象地域に制限はありません。

Q7 テンミリオンハウスにボランティアとして働きたいのですが。

A テンミリオンハウス事業は、地域の人的ネットワークに根ざして実施されるもので、ボランティアの協力なしでは行えません。支え合いのしくみの中で、利用者も時には、ボランティア的役割を担うこともあります。活動登録は、各テンミリオンハウスの運営団体によって行われています。

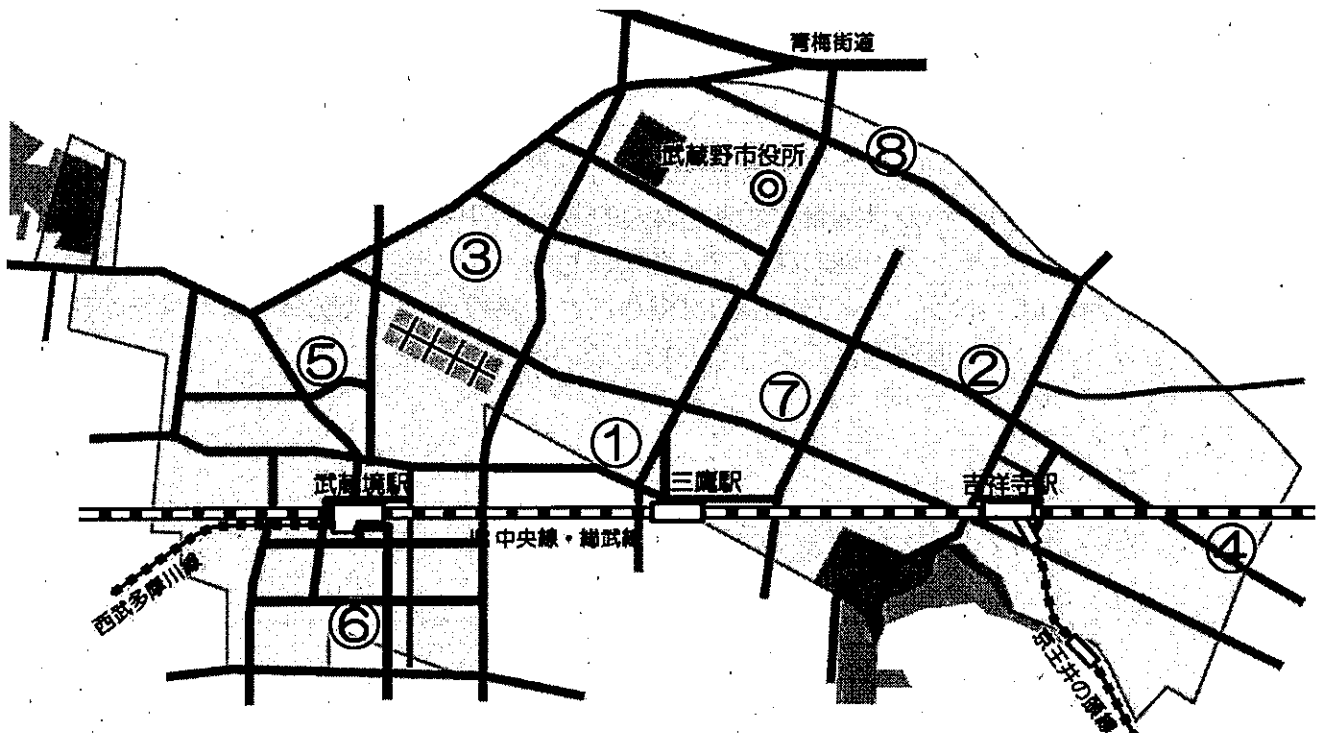
【テンミリオンハウスを支える関係機関（図解）】



8つの テンミリオンハウス

平成11年にオープンした川路さんちを皮切りに、現在まで8か所のテンミリオンハウスを開設し、今後も空白地域に整備していく方針です。

地域の皆様の支援を受け、施設ごとに特色ある事業を展開しています。



①川路さんち
西久保1-34-2
TEL&Fax 0422-55-6239



運営 グループ「萩の会」

特徴 生前、武蔵野市福祉公社を利用されていた川路健造氏より寄贈されたお宅を改修し、テンミリオンハウス第1号館として開設しました。利用者に思い思いの時間を過ごしてもらうことを第一に考えたサービスを提供しています。

開所 月～金曜・午前9時～午後4時(祝日休み)

料金 利用料100円

昼食(おやつ含む)500円

※おやつのみは別途有料

②月見路

北町1-11-7

TEL&Fax 0422-20-8398



運営 グループ撫子

特徴 午前中は、健康体操、午後は曜日ごとに趣味(絵手紙やコーラス等)の講座が組まれています。月曜日～金曜日に、スタッフ手作りの昼食(土曜日はパンランチ有)と地域の方々向け喫茶コーナーを開設しています。

開所 月～土曜・午前10時～午後4時
(祝日、お盆、年末年始休み)

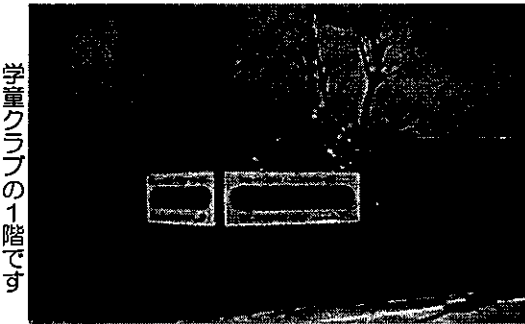
料金 プログラム参加費300円+材料費
昼食代 600円(土曜日は500円)
お茶等 有料

貸しスペース 1団体 2時間 500円
(プログラムのない時間帯。他に条件あり。)

③関三倶楽部

関前3-37-24

TEL&Fax 0422-56-9047



児童クラブの1階です

運営 NPO法人パーソナル・ケア吉祥寺

特徴 ①ミニデイサービス、②緊急ショートステイ(短期宿泊)をご利用できます。緊急ショートステイは、介護保険の認定とは関係なく、ご家族の留守や病気などのような突発的な事情で介護ができない場合に、柔軟に対応しています。

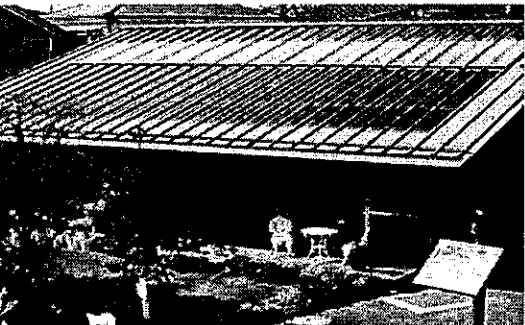
開所 年末年始以外毎日(祝日開所)
午前10時～午後4時(ミニデイ)

料金 ①利用料300円、昼食代500円、
夕食代400円、おやつ有料、
入浴料200円、延長料金300円
②6,000円/日(食事代含む)

④そ~らの家

南町5-6-16

TEL&Fax 0422-71-3336



運営 グループ萌黄

特徴 ソーラシステムを設置するなど環境と人に配慮した施設です。「南町防災広場」に隣接し、ミニ防災拠点となっています。地域のボランティアによる、合唱や絵手紙などのミニデイサービス、喫茶など様々なプログラムを用意して皆様のご利用をお待ちしています。

開所 月～金曜・午前10時～午後4時(祝日開所)
土曜・午前9時30分～午後3時

料金 利用料 300円
月～金曜・昼食代(おやつ付) 600円
土曜・昼食代(おやつなし) 300円
お茶等 有料
入浴のみ 300円(※利用者は200円)

⑤ きんもくせい

境 4-10-4

TEL 0422-50-2611 (Fax 50-2612)



運営 NPO法人 ワークスコープ

特徴 パソコン教室・麻雀・絵手紙・手芸・体操などのミニデイサービスがご利用できます。高齢者の主体的な参加を大切に、時には利用者が講師になることもあります。そのほか、地域のボランティア育成にも積極的に取り組んでいます。

開所 月～土曜・午前10時～午後4時(祝日開所)

料金 利用料 無料

昼食代 500円

お茶等 有料

⑥ 花時計

境南町2-25-3

TEL&Fax 0422-32-8323



運営 ゆう³ (ゆうスリー)

特徴 高齢者向けのミニデイサービスや喫茶のほか、乳幼児親子や児童を対象とした高齢利用者有志による講座など、世代間交流を目指したプログラムをご利用できます。

開所 (高齢者・乳幼児親子)

月～金曜・午前10時～午後4時(祝日開所)

(児童)

水曜のみ・午後3時～5時(要申込)

料金 利用料 無料

昼食代 500円(当日10時までにて要予約)

お茶等 有料

⑦ くるみの木

中町3-25-17

TEL 0422-38-7552 (Fax 38-7556)



運営 NPO法人 ワークスどんぐり

特徴 ボディケアや創作ワーク活動、広い庭を使得のガーデニングなどの様々な高齢者向けプログラムを中心に運営しています。他にも、喫茶がご利用できます。

開所 月～土曜・午前9時30分～午後4時(祝日開所)

料金 利用料無料、プログラム代200円

昼食代 600円(土曜日400円)

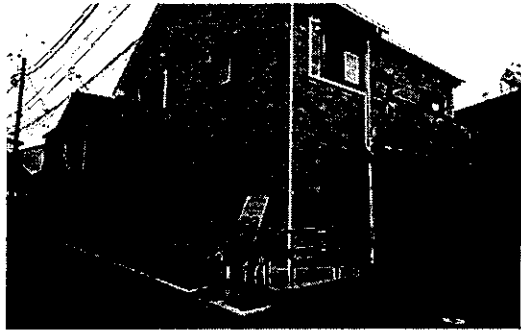
軽食 400円

お茶等 有料

⑧ふらっと・きたまち

吉祥寺北町5-7-9

TEL 0422-56-8537 (Fax 56-8538)



運営 大野田地域福祉活動推進協議会
(通称：大野田福祉の会)

特徴 市内に13ある地域社協の一つで、地域社協としては初めてのテンミリオンハウス運営団体です。長年地域で実践してきた福祉活動の経験を活かし、だれもが気軽に立ち寄れる場所づくりを目指します。

開所 火～土曜・午前10時～午後4時(祝日除く)

料金 利用料無料、プログラム代実費
昼食代 400円



地域のでコミュニティの再生を

- ◎ テンミリオンハウス事業は、「自助・共助・公助」のバランスのとれた役割分担による地域福祉を推進する上で、長い市民協働の歴史と層の厚いボランティアなどを豊かな土壌にたとえて、武蔵野の「地域を耕す」という観点から、地域福祉に対する市民の自主的な提案（共助）に対して、行政が場所と財源について支援（公助）を行う、地域コミュニティの醸成と結束を力の源とした事業です。
- ◎ 私たちは、地域に生き、地域社会の中で多くの人たちとともに支えあって生きています。高齢者や障害者が、仮に要介護状態になったり障害を持ったとしても、ご本人の尊厳が損なわれることなく、住み慣れた地域で生活を送っていただくために、ご本人はもとより、家族や知人、ボランティア、NPOなどによる支えあいのしくみが必要です。
- ◎ 本人の自立・自尊の精神を大切にしながら、その人に合った多様なサービスを柔軟・軽快に提供するために、『近・小・軽の家』テンミリオンハウス事業を実施します。

事業経過

平成10年	6月	「新世紀の豊かな地域社会を考える委員会」（以下新世紀委員会）設置 *テンミリオンハウスの構想を発表
	7月	庁内「テンミリオンハウス事業検討ワーキングチーム」発足
平成11年	3月	新世紀委員会 最終答申提出
	3月	ワーキングチーム 検討報告提出
	4月～	モデル事業（2カ所）取り組み開始
	10月	テンミリオンハウス事業シンポジウム開催（武蔵野公会堂）
	11月	テンミリオンハウス第1号『川路さんち』（西久保1丁目）オープン
平成12年	4月	『月見路』（吉祥寺北町1丁目）オープン
	5月	『関三倶楽部』（関前3丁目）オープン
	6月	『そ～らの家』（吉祥寺南町5丁目）オープン
平成15年	4月	『きんもくせい』（境4丁目）オープン
平成17年	3月	『花時計』（境南町2丁目）オープン
平成20年	10月	『くるみの木』（中町3丁目）オープン
平成29年	2月	『ふらっと・きたまち』（吉祥寺北町5丁目）オープン

テンミリオンハウス事業について

- ① もっと知りたい方
- ② 運営を始めてみたい方
- ③ 建物を提供してもよい方

お問い合わせ

武蔵野市 健康福祉部
高齢者支援課 管理係
電話 0422-60-1940
ファクス 0422-51-9218

テンミリオンハウスとは

地域の実情に応じた市民等の「共助」の取り組みに対し武蔵野市が運営費補助などの活動支援を行う事業です。

テンミリオンハウスは

市民の身近にあって (近)

小さな規模で (小)

軽快なフットワークで(軽)

市民の皆さんのニーズに応える《近・小・軽の家》です。

「川路さんち」は、その第1号です。

川路さんち

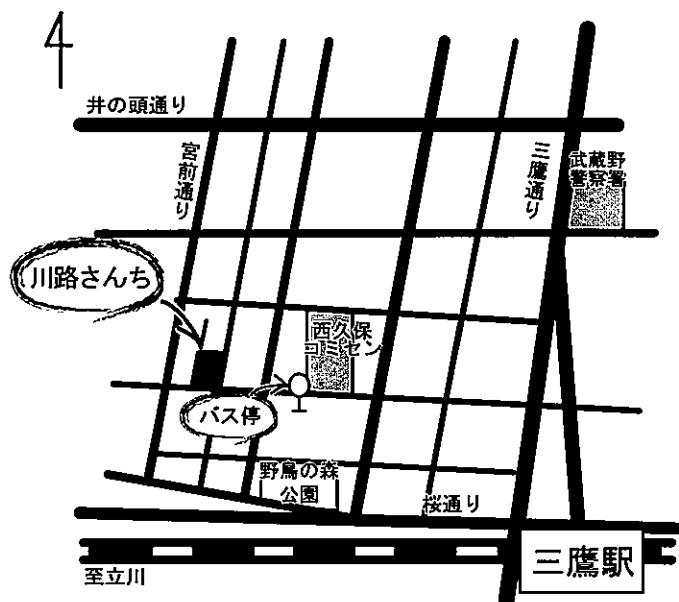
「川路さんち」名前の由来

テンミリオンハウス「川路さんち」は、生前福祉公社を利用されていた、川路健造氏が昭和59年にご逝去された際、「公共福祉の集いに利用し、市民及びその関係者に公開するものとする」との条件の下に、市に寄贈されたお宅を、市が昔ながらの風情を残し、誰もが寛げるよう配慮して改築した家です。

グループ「萩の会」がこの施設の運営を行うことが決まってから、地域の皆さんとこの施設の名前をどうするか話し合ったところ、「川路さんち」がよい、というご意見が圧倒的に多かったため、この名称に決まりました。

テンミリオンハウス
川路さんち

運営 グループ萩の会



〒180-0013

武蔵野市西久保1-34-2

交通: ○JR中央線三鷹駅より徒歩10分

○三鷹駅よりムーバス北西循環

1-2番 西久保コミセン下車

電話: 0422(55)6239

FAX: 0422(55)6239

川路さんち



テンミリオンハウス
川路さんち

運営 グループ萩の会

電話&FAX 0422(55)6239

テンミリオンハウス 川路さんち 活動内容

○対象者 市内に在住で自己通所可能な高齢者
(概ね 65 歳以上)
※利用者登録が必要です
(登録無料)

○開所日 月曜日～金曜日(祝祭日はお休み)

○利用時間 午前 9 時～午後 4 時
利用時間内はいつでもご利用頂けます

○利用料金 施設利用料 100 円
昼食代(おやつ含む) 500 円
おやつのみ 100 円

○利用者向けプログラム
編み物・花・書道・コーラス・
囲碁・将棋など

○イベント 昼食会・紫陽花祭り・ガーデンパーティ
・オープンハウス(創立記念日祭り)
・クリスマスパーティ・ひな祭りなど

グループ萩の会とは?

代表 平山京子

グループ「萩の会」は、西久保地域の主婦を中心としたグループで、テンミリオンハウス「川路さんち」の運営に携わっています。スタッフ一同、ご利用される方々の昼食作りをはじめ、ゆっくり寛げる地域の家をつくる様心掛けております。

※「萩の会」は、川路さんちに咲く萩の花から名前を頂きました。



○利用者向けプログラム

月曜日	編み物講座(第1・第3)
火曜日	花(第2・第4)
水曜日	書道講座(第1・第3) 囲碁・将棋
木曜日	コーラス(第2・第4)
金曜日	囲碁
土曜日	イベント(月1回)
日曜日	お休み

川路さんちでは曜日ごとに色々なプログラムを用意しております。
土曜日には月1回、各種イベントがございます。
利用者の方だけでなく、ご予約頂ければどなたでもご参加頂ける昼食会などもございます。
詳しくはお問い合わせ下さい。



楽しいプログラムがいっぱいです!

＝住民ニーズに応じた柔軟・
軽快なサービスの提供＝

川路さんちは福祉施設としては小規模ですが、地域生活の拠り所となる大きな「家」になろうと思っています。公的な基準の枠を超えた市民ニーズに応じた柔軟なサービスを目指しています。

＝作る福祉から使う福祉へ＝

市有の土地・建物の有効活用をはじめ、民間の力を活用し、様々な社会資源を有効活用して、ものを作る時代から使いこなす時代に先鞭をつけようと努力しています。

＝介護保険の限界を乗り越える＝

要介護認定を得られないご高齢の方への対応や、様々な制約がある介護保険の保険適用範囲を超えたサービスを目指しています。

＝利用者も役割を持って
参加できる福祉社会へ＝

サービス提供者と利用者という固定的な関係を超えて、それぞれが持つ知識や経験を生かし、利用者の方の第二の家庭となれるような施設を目指しています。

＝地域に活力を生み出し、
地域に参加する機会を創出＝

仕事一筋だったお父さんが、定年後に地域に関われるきっかけを作り出せるような施設を目指しています。

川路さんちのこれから

- 10/31(木) 口腔ケア
- 11/16(土) オープンハウス
- 12/21(土) クリスマスパーティ
- 2/29(土) ひな祭り
- 3/14(土) 昼食会



皆さんの声

◇ここに通っている方々は皆幸せそうで口々にずっと通いたいと言っています。私の場合精神面が非常に弱いため、何より精神面で信頼出来て心が休まります。この信頼おけるというのは先ず一番重要だと思います。

その上で、ここの第一の魅力は品数多くヘルシーなランチで、それが600円という信じられない安さ。お店ではこの3倍するでしょう。また、スタッフさんが快い環境を作ってくれているので何も心配せず気楽に過ごせます。

スタッフさん達の陰に陽に努力して支えて下さっている労を思うと、大いに感謝しなければ、と改めて思います。(利用者N様)

◇第二の故郷に帰ってきたみたいです。朝行くとお茶が出てきて温まります。お庭の四季折々のお花を見るのが楽しみです。(利用者N.H様)

◇スタッフの皆さんが一所懸命で気持ちよく一日が過ごせます。(利用者M様)

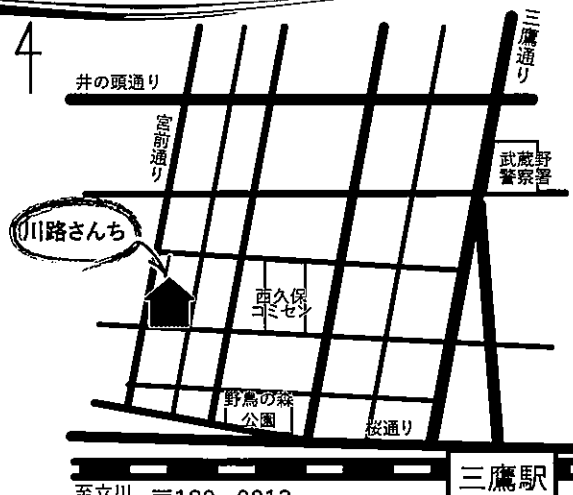
◇川路さんちで人生色々経験をしています。年上の方々のお話は、これからの人生の参考になります。(利用者S様)

◇どこにもない第二の家庭。ここにいるだけで心が安らぎます。食事もおやつもスタッフも最高。

◇川路さんちで知り合い、友人が出来、武蔵野に住んで良かった!



利用者・地域の皆さん
ありがとうございます!!
スタッフ一同
日々感謝です!



至立川 〒180-0013
武蔵野市西久保1-34-2
交通: ○JR中央線三鷹駅より徒歩10分
○ムーバス三鷹駅北西循環
1-2番 西久保コミセン下車
電話: 0422(55)6239
FAX: 0422(55)6239

川路さんち

- 対象者 市内に在住で自己通所可能な高齢者 (概ね65歳以上)
※利用者登録が必要です (登録無料)
- 開所日 月曜日～金曜日 (祝祭日はお休み)
- 利用時間 午前9時～午後4時
利用時間内はいつでもご利用頂けます
- 利用料金 施設利用料 100円
昼食代 (おやつ含む) 500円
おやつのみ 100円

テンミリオンハウス 川路さんち

地域の実情に応じた市民等の「共助」の取り組みに対し、武蔵野市が運営費補助などの活動支援を行う事業です。

テンミリオンハウスとは?
市民の身近にあって(近) 小さな規模で(小) 軽快なフットワークで(軽) 市民の皆さんのニーズに応える「近・小・軽の家」です。

「川路さんち」はその第1号です。

令和元年度 第5号



川路さんち だより

発行グループ萩の会 編集○川路さんち編集部 武蔵野市西久保1丁目34番2号 0422(55)6239

グループ名でもある萩の花が今、咲き乱れています。きっと20年前もこの様に美しい紅や白の花を踊らせていたこととを馳せませす。新しい元号を迎え、川路さんちも21年目に入りました。皆様に愛され、親しまれる施設の運営を目指して行きます。これからもよろしくお願ひ致します。(萩の会代表 平山京子)

川路さんちが全国紙に!

8月16日付の産経新聞及び産経デジタルに川路さんちの記事が載りました!!

地域共助で介護予防「テンミリオンハウス」

「介護予防」「認知症予防」を掲げたユニークな事業が東京都武蔵野市で行われている。高齢者の暮らしを近隣住民が支える「共助」の取り組み。子育てを終えた世代の女性たちがスタッフとなり、地域コミュニティの活性化に力を尽くしている。

「第2の家」に:
「今日のお料理はすねえ」庭に面した広い居間に、陽光が差し込む。テーブルを囲んだ利用者の前に、昼食が並べられる。この日のメニューはゴボウの混ぜご飯、肉巻き、白あえ、茶碗蒸し、漬物、みそ汁、デザートのスィカ。スタッフは食材や調理法を説明する。

武蔵野市西久保の民家「テンミリオンハウス 川路さんち」は市内の高齢者に開放されている。編み物や書道、コーラスといったプログラムがあり、月1回程度はイベントも。昼食は500円で食べられる。昼食は500円で食べられる。「第2の家」として気軽に利用してもらおうのが目標だ。

みんなで昼食をとるのが楽しい時間

8/16(金)産経新聞より一部転載させていただきました。

川路さんちのあじさい祭り

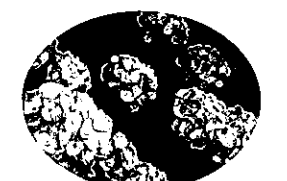
今年も満開のアジサイの時期に開催できました。地域で評判の美味しいお弁当に、温かいお吸い物とフルーツポンチを添えた豪華なランチを皆さんで楽しくいただきました。午後からの、中根典子先生を迎えて5人での息の合った三味線は懐かしい



旋律に心とまみしました。最後に三味線の伴奏で、会場の皆さんと「花」「カチューシャ」などの昭和を彷彿させる曲を唄い、大変盛り上がりしました。とても有意義な梅雨の一日でした。

息の合った三味線を、若々しく奏でる5人の演者の方々に皆さん、聞き惚れています! 2019/6/22(土)

掲載のイラスト・写真・文章の無断転載を禁じます。川路さんちだよりに関するご意見・ご感想など、お待ちしております。



グループ萩の会

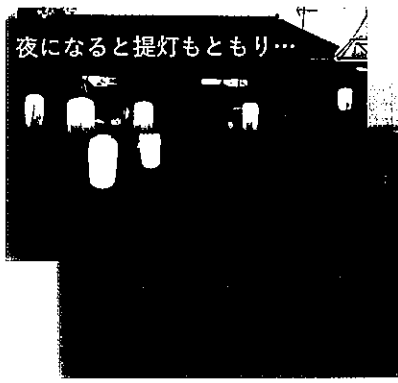
グループ「萩の会」は、西久保地域の主婦を中心としたグループで、テンミリオンハウス「川路さんち」の運営に携わっています。

スタッフ一同、ご利用される方々の昼食作りをはじめ、ゆっくり寛げる地域の家をつくる様心掛けております。

※萩の会とは、川路さんちに咲く萩の花から名前を頂きました。

グループ萩の会とは?
グループ「萩の会」は、西久保地域の主婦を中心としたグループで、テンミリオンハウス「川路さんち」の運営に携わっています。

川路さんちのガーデンパーティー



恒例になっている「川路さんち」年に一度のメインイベント、ガーデンパーティー。地域の方々、普段お世話になっている人々、スタッフの家族…。幼子から大人まで、年齢差を超え、提灯の灯りのもと、手作りの品々（焼き鳥・カレー等々）で舌鼓！あちこちで会話が弾みます。来年は又、期待しつづ...

2019 8/3(土)



川路さんちの昼食会

年に6回、第三土曜日に昼食会を開いています。

地域の方々に「テンミリオンハウス川路さんち」を知って頂きたいと始めましたが、今ではすっかり定着し、昼食会を楽しみにして下さっている方々もおられます。今回初めてです、という方も、季節、に合わせた昼食に大変喜んで下さいます。旬の食材を使い、バランスの取れた美味しい食事を毎回提供しております。是非ご賞味ください!! ※昼食会は、毎回先着20名の予約制です。

- 御献立 - 銀もどき松花堂弁当
- 根菜の煮物
- 卵焼き
- 胡瓜と茗荷の浅漬け
- 唐黍の豆乳寄せ
- おくら餡
- 御御付け
- 梅の砂糖漬け
- 西瓜



私たちが頑張っています!



四月よりスタッフとして働かせて頂いております。スタッフとしまして働かせて頂いてお料理は好きですが知識が少ない中、先輩スタッフの方々に教わりながら利用者さんが喜んで下さるお食事をお出しできるような精進しております。

私には五歳の息子がいます。人見知り、始めはテーブルの下にコソコソ隠れておりましたが、いつの間にか利用者さんの輪に入り楽しく過ごさせて頂いています。幼稚園は早く終わったり、お休みが多かったりしますが、家庭が一番! 先ずは家族を優先にと代表はじめ、先輩スタッフに温かく見守って頂き、日々感謝しております。どうぞよろしくお願いたします。

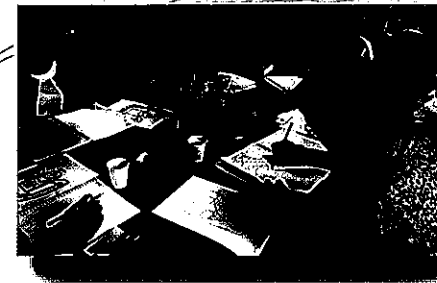
よろしくおねがいたします!

高齢になると、誤嚥や誤飲を起こしやすいので、日頃から喉の筋肉を鍛えることが大事です。そのためには、お喋りしたり歌ったり…楽しみながら、筋肉にいいことを心掛けましょう!

川路さんちでは、第二・第三木曜日の午後、とてもチャームングで素晴らしい歌の榎本先生と、とっても上品で素敵なピアノの大塚先生を講師にお招きして、コーラスを楽しんでおります。懐かしの昭和歌謡から、クラシックまで。ご興味のある方はぜひ一度お越しください!!

健康について

川路さんちの一週間



書道はいつも人気です! 私も書きたい!!



プログラム	月曜日	火曜日	水曜日	木曜日	金曜日	土曜日	日曜日
	編み物講座 (第1・第3)	おはなを活けましょう (第2・第4)	書道講座 (第1・第3) 囲碁 将棋	コーラス (第2・第4)	アートサロン (第4)	イベント (月1回)	お休み

※編み物は午前から、書道・コーラスなどのプログラムは午後からです。その月によりプログラムを行う週は変動する場合があります。詳しくは、お問い合わせ下さい。

川路さんちの 線画で描こう! 私だけのエンジェル

あさぬまゴウキュウのアート講座
簡単な「線画」や「一筆描き」の楽しさを学びながら、講師自身の吹くフルートの音楽も一緒に愉しめる、気軽なアートサロンを開設しました。どうぞご参加下さい。



浅沼剛九プロフィール ■ 画家・装丁家・アートディレクター & デザイナー etc... 北陸の古都金澤美大で絵画・写真を学ぶ。TOPPAN アイデアセンター勤務を経て1975~2003年南青山でG&A主宰。現在はフリーランサーとしてマルチに活動。IHIカレンダー(10年シリーズ)や、サントリーVIPカレンダーなどで、ニューヨークADC銀賞・全国カレンダー展連続受賞。「ヴェネツィア写真展」や「絵とソロフルートの個展〜具象から抽象まで」など写真展・絵画展など個展多数開催。無所属。

毎月第4金曜日に新しいプログラムが!!

6月より、アート講座が始まりました。講師の浅沼先生は、愉快なお話を交えながら鉛筆や筆ペンなどを使った線画を教えてください。皆さんが描いている間に、爽やかなフルートの音色まで聴こえてきます♪ ご興味のある方は、ぜひ一度体験にいらして下さい! フルートにご興味ある方も是非!!



きんぴらごはん

○ごぼう 1/2本
○人参 1/4本
○鶏挽肉 40g
○卵 1ヶ
○水菜 少々
酒大1、砂糖大1
ごま油、醤油大1
酢飯1合

きんぴらちらし寿司 (2人前)

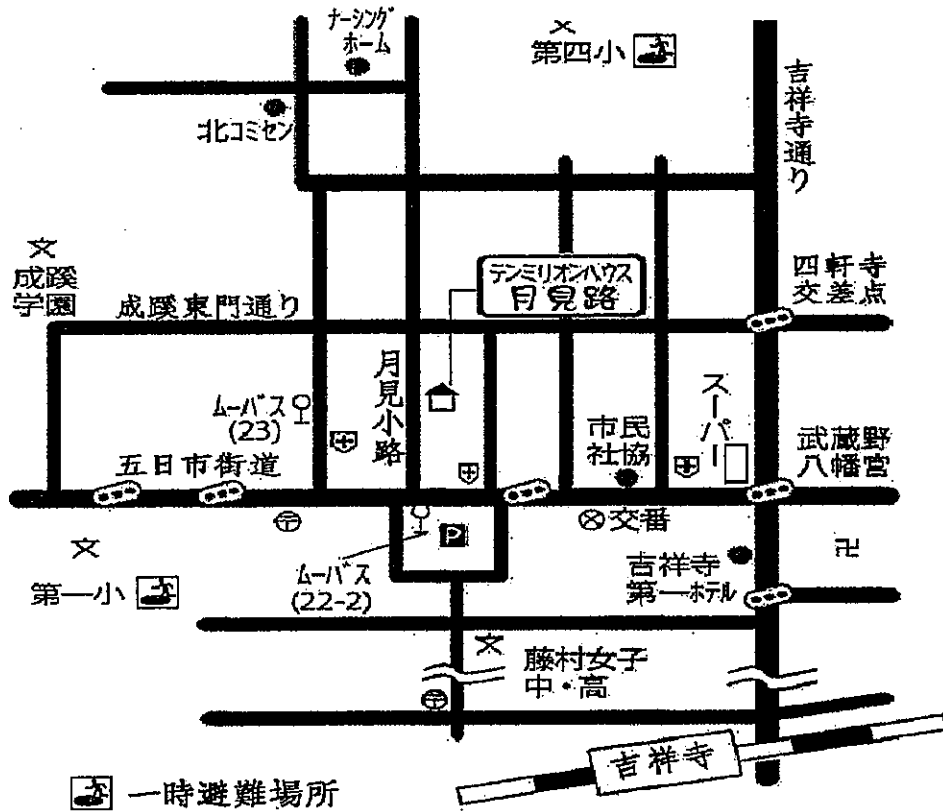
- ごぼうと人参を薄斜め輪切りから千切りにする。ごぼうは軽く水に晒す。お好みで鷹の爪を加える。
- フライパンに油をひき、鶏、ごぼう、人参の順に柔らかくなるまで炒める。
- 溶いた卵を薄く焼き、細く切り錦糸卵を作る。
- 酢飯に2.のきんぴらを混ぜ、器に盛る。上に錦糸卵と水菜を散らす。お好みで刻んだ新生姜を添えても!

きんぴらが余っているときにも便利ですね!



※案内図※

<交通>
 △バス吉祥寺北西循環
 (22-2)月見小路入口
 (23) 東門通り南 下車徒歩3分



テンミリオンハウス

月見路

つきみじ

ご利用案内



※テンミリオンハウス 月見路※
 つきみじ
 〒180-0001
 武蔵野市吉祥寺北町1-11-7
 TEL&FAX 0422 (20) 8398

なでしこ
 運営団体：グループ撫子

テンミリオンハウス月見路

対象：ご自分で通所が可能な方
(市内在住、65歳以上の方優先)

開所日：月曜日～土曜日
(日・祝日、お盆、年末年始は休所)

利用時間：10:00～16:00

利用料：無料(利用登録が必要です)

武蔵野市 テンミリオンハウス事業とは

テンミリオンハウスの理念「近・小・軽」を
基本に、共にささえあう居場所作りの運営を
補助・支援する事業です。地域の福祉団体や
住民の有志グループが主体となって、地域の
実情に応じたサービスを展開しています。

※利用者の登録情報については、テンミリオンハウス
月見路の利用に関する連絡等、適切と判断した目的
以外には一切使用致しません。

昼食

月見路のキッチンで調理する日替わりランチ。
予約のお電話お待ちしております！

◆ご利用時間：月～金 12:00-13:00、土 11:45-12:30

◆ご予約：前日の13:30まで

◆料金：月～金 600円、土 500円

- ご予約は65歳以上の方が優先となります。
- キャンセルの場合は、必ずご連絡ください。
- 前日が休館日の場合、その前に開館している日の13:30までに予約をお願いします。
- 飲食物のお持ち込み、お持ち帰りはご遠慮下さい。

月～土 10:00-16:00

飲み物・手作りおやつ等をご用意しています。
(100円～) 予約は不要です。

申し込みは 0422 (20) 8398

プログラム

月見路で楽しいひとときを。

参加費300円(材料費別・お茶とお菓子付き)

絵手紙 俳句 書道 詩吟

編み物 おしゃれ小物 裂き織り

歌の会 カラオケ 健康麻雀

☆ビデオ体操(毎日)

☆印は無料

その他プログラム

☆紙芝居 仙人体操 PMトリートメント 足つめケア

イベント

季節ごとの楽しい行事を計画しています。

見学会・夏祭り・文化祭・コンサート・講座他

貸しスペース

プログラムのない時間帯にご利用ください。
1団体につき500円(2時間使用)

※詳細はお問い合わせください。

(2016年11月現在)

高齢者の憩いの家として

我が家のように過ごされる方、とても遠慮深く、静かにすごされる方など、皆様それぞれ、できるだけご希望にそったケアを、と考えております。

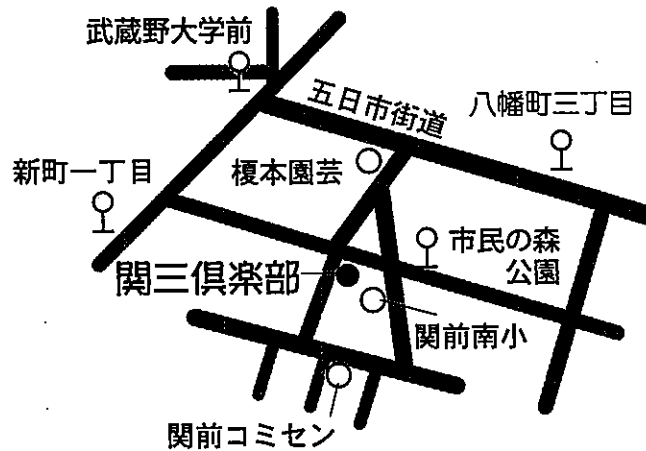
利用する方の気持ちになって、少しでも心地よくすごしていただけたらと思っています。

お気軽にお立ち寄りください。

要介護認定にもれた方、一人暮らしの方、認知症のご家族を抱える方など、どうぞ遠慮なくご相談に来てください。

180-0014
武蔵野市関前 3-37-24
電話/FAX 0422 (56) 9047

関三倶楽部 案内図



交通 (バス)

三鷹駅北口	武蔵小金井 (33番) 武蔵境 (30番)
吉祥寺駅北口	向台5丁目 (73番) 桜堤団地 (72番)
降車バス停	「八幡町三丁目」 「新町一丁目」 下車 徒歩5分

ムーバス

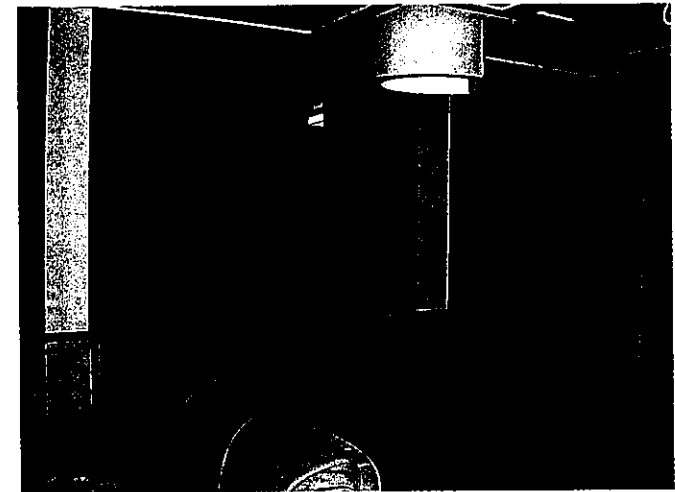
三鷹駅北口 三鷹駅北西循環
10番「市民の森公園」下車

一人一人を大切に・・・
ニーズにあわせたサービスを

関三倶楽部

ショートステイ

ミニデイサービス



運営：特定非営利活動法人 (NPO)
パーソナル・ケア吉祥寺

利用案内

ショートステイ

まずはご相談ください。
できる限り対応いたします。

利用料金

1日 6,000円

食事代（1日3食）込みとなっております。



ミニデイサービス

月曜日～日曜日

開設時間：午前 8時～午後6時
利用時間：午前10時～午後4時
(時間延長にも柔軟に対応いたしますので
ご相談ください)



▲クリスマスイベント

利用料金

利用料	300円
昼食代	500円
おやつ代	100円
入浴料	200円

*自由に選んでご利用ください。

*前日午後5時までにお申し込みください。

関三倶楽部は・・・

利用者の生活ペースを
大切にします。

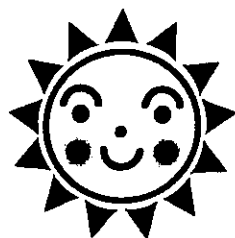
利用される方が居心地よく、
有意義に過ごせるように、
一人一人のご要望にお応え
します。

暖かみあふれる雰囲気と
コミュニケーションを大切に
します。



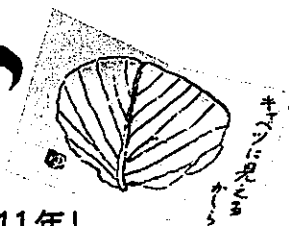
毎日が楽しく過ごせる地域の居場所

保存版



そ~らの家 便り ①

4月より土曜日もオープン♪



武蔵野市テンミリオンハウス【そ~らの家】は、開設11年！
これを機に2012年4月より土曜日も営業することになりました。
赤ちゃんから大先輩まで、ご利用ください!!

月~金
曜日

シニアプログラム

	10:00 - 12:00		13:00 - 15:00	
月 (第1週)	合唱	★ 昼食	ラッピング	◆ おやつ
(第2週)	↓		茶道	
(第3週)			押し花	
(第4週)			ちぎり絵	
(第5週)			(不定期) 手芸	
火	合唱	籐編、おりがみ、ぬりえ		
水	合唱と軽体操	コーラス		
木	合唱	書道		
金	タオル体操	絵手紙		

予約

★昼食と
◆おやつで
500円

シニアプログラム
午前・午後
参加で
300円

入浴
月~金は2時~
200円
※土曜日は
いつでも入浴可

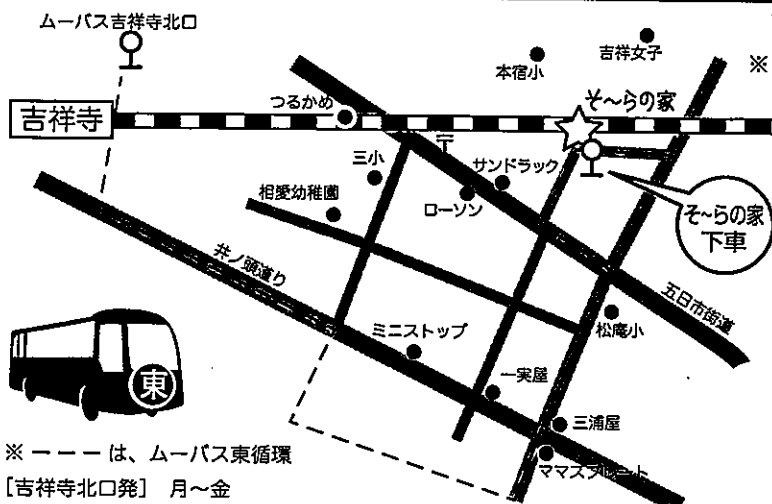
※内容は予告なしに変更する場合があります。

NEW
土曜日

	10:00 - 12:00	13:00 - 15:30
第1週	おたのしみ講座 ☎お問合せ下さい	おたのしみ講座 ☎お問合せ下さい
第2週	予約 フラワーアレンジメント教室 (3,500円)	9:30 - 15:30
第3週	健康マーじゃん (200円)	囲碁・将棋 (200円)
第4週	はじめてのオカリナ教室 (無料)	予約 携帯電話の使い方教室 (500円)

※内容は予告なしに変更する場合があります。

※ 予約は、前日12時までにご連絡ください。



※ --- は、ムバス東循環

【吉祥寺北口発】 月~金
10:00 11:00 12:00 13:00 14:00 15:00 16:00 の1時間に1本

見学大歓迎!お気軽にお電話下さい。

そ~らの家 クリック

<http://soola.web.fc2.com>

☎0422-71-3336

代表・垣原(カキハラ)



楽しみがいっぱい!

小さな庭プロジェクト (毎月第4火)

みんなで園芸の勉強をしたり、庭の手入れをしたり…。1年がかりで、みんなで創るみんなの庭にします。

春には、庭の夏みかんで、マーマレードをつくります。プランター栽培で、イチゴやホウレン草、春菊などを、ランチの食卓に提供します。



ランチも好評!



おしゃべりを楽しみながら、みんなで食べる日替わりの家庭料理は、格別です。

月～金・12時から1時 500円(要予約)

きんもくせい は こんなトコ

武蔵野市民のいこいの場です。気軽に立ち寄れる「みんなでつくる みんなのきんもくせい」です。スタッフ一同お待ちしております。

開館 日月～土曜日(祝日も開いています)

利用時間 朝10時から夕方4時まで

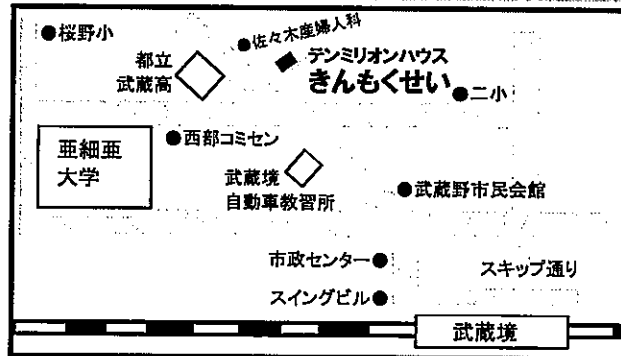
プログラム パソコン、健康麻雀、手芸、編物、絵手紙、水墨画、パステル画、書道、折り紙、手話、ヨーガ、英会話、心のアトリエ、歌の会(コーラス)他

※65歳以上の武蔵野市民(登録無料)で、自力で通所できる方。

ランチ 家庭料理(500円)要予約

喫茶 珈琲、紅茶、ココア、レモネード
アイス or ホット(各100円)

住民参加 喫茶と各種講座・イベントなど
(通信やポスター・チラシでも、ご案内します)



テンミリオンハウス きんもくせい

〒180-0022 武蔵野市境4-10-4

TEL 0422-50-2611 Fax 50-2612

e-mail/kinmokusei0415@peach.ocn.ne.jp

テンミリオンハウス きんもくせい



平成15年(2003年)4月15日、市内5番目のテンミリオンハウスとしてオープンした「きんもくせい」の庭に、金木犀の木が迎えてくれます。

キンモクセイ(金木犀、学名: *Osmanthus fragrans* var. *aurantiacus*)は、モクセイ科モクセイ属の常緑樹。中国南部原産で江戸時代に渡来。金桂(ウスギモクセイ)、銀桂(ギンモクセイ)など総称して桂花とも呼ばれます。高さは4m前後。10月頃、黄橙の花を咲かせます。

NPO法人ワーカーズコープ

テンミリオンハウス きんもくせい

65歳以上の武蔵野市民が利用できるミニデイサービスです。喫茶室やイベントは、若い親子や市外の方も利用できます。

きんもくせいに登録する市民は、毎年180名以上います。毎月1回以上利用する方は130人、延べ500人になり、年間では、6000人の方が利用しています。

平成25年4月15日に、開設10周年を迎えました。10年間で、5万人の方が利用されました。



利用者の声

夫が逝って少々落ち込んで居りましたが、今ではきんもくせいのお蔭で毎日元気をいただいて、有り難く感謝の日々です。

施設長、スタッフ、また、すばらしい利用者の方々の心くばりと優しさと語り、こんな幸せはありません。埼玉の友人にも羨ましがられて居り、今更乍ら、心から感謝して居ります。

私達高齢者に元気に生きるすばらしい目標を与えて下さった最高の施設きんもくせいを心の拠りどころとして、これからも日々の美味しい食事、又、趣味を楽しむ乍ら、元気に長寿をめざしてゆきたいと願って居ります。本当に有難うございます。(「10年のあゆみ」より、90代女性)

<週間プログラム>

曜	午前	午後
月	パソコン (中西教室・毎週) ／	パステル画(第1・3) 水墨画(第2・4) ／健康麻雀(毎週)
火	書道(毎週) ／初めての英会話(第1・3) 英語クラブ(第2・4)	／初めてのパソコン (毎週)
水	絵手紙(毎週)・ 遊印(第4) ／パソコン (神谷教室・毎週)	絵手紙(第1～第3) ／パソコン (新井教室・毎週)
木	初めの一步 健康麻雀(毎週)	手芸・編物(毎週) ビーズ教室(第4)
金	手話(第1・3)・ パソコン(麦谷教室・毎週)・ ディーパさんの ヨーガ(第3)／	こころのアトリエ (月1回、第2) ／健康麻雀(毎週)
土	歌の会(第1・3)	折り紙(第1・3)

※このほかに、地域住民向けのプログラムとして
・「やさしいヨーガ」: 毎月第1・3金曜日午後13時に開催
・「小さな庭プロジェクト」: 第4火曜日午後13時に開催



<年間行事予定>

予定	内容	対象
4月	きんもくせい開設10周年 記念イベント	利用者 ボランティア 地域住民
6月	ミニコンサート&作品展 (喫茶とおしゃべり)	利用者 地域住民
7月	たなばたの夕べ (福祉の会・独歩の会と協力)	地域住民
9月	くらしのサポーター講座 (社)日本社会連帯機構 のプログラムを活用)	地域住民
10月	「きんもくせい」作品展 (西部コミセン文化祭で展示)	一般
11月	きんもくせいまつり	利用者 地域住民
12月	クリスマス会	利用者
1月	新春落語会 (喫茶とおしゃべり)	利用者 地域住民
2月	やさしい介護講座 (桜堤在宅介護支援 センターの無料講座)	利用者 地域住民
3月	演奏会 (喫茶とおしゃべり)	利用者 地域住民

※25年度計画による。(変更する場合があります)

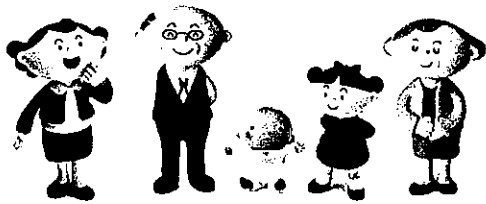


運営グループ ゆう³

「ゆう³」は、やさしさと遊び心をもって、世代を越えた結びつきを大切に活動しているグループです。メンバーは全員境南町で子育てをしていた仲間たちです。

テンミリオンハウス「花時計」の運営を通し共に助け合い共に支えあう”地域の楽しい居場所”作りに努めていきたいと思いません。

スタッフ一同



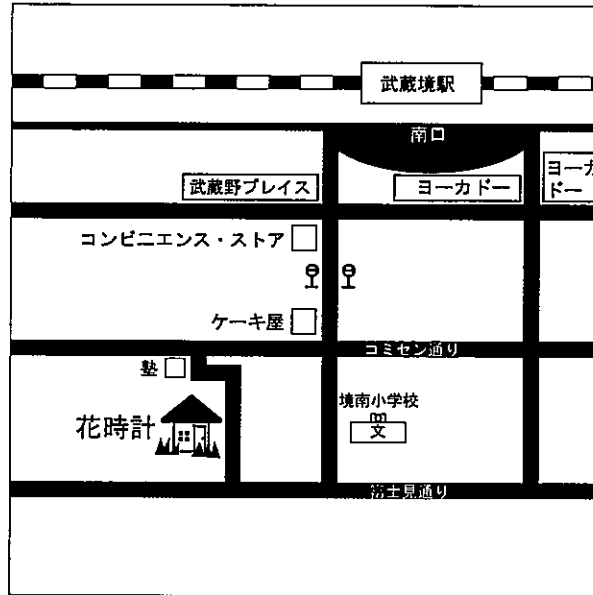
ボランティアさん募集！！ご連絡ください。

たのしいときき

“チワワ
チワワ”

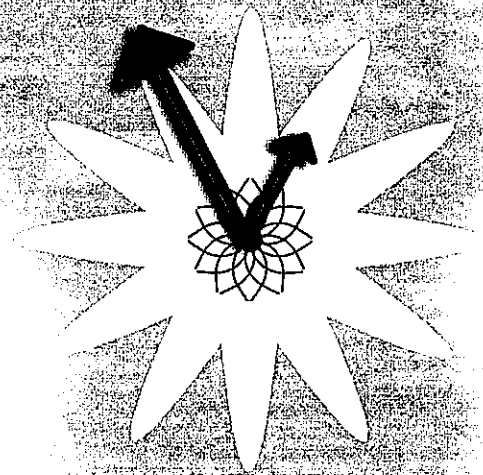
きざみましよう

案内図 テンミリオンハウス「花時計」



武蔵境駅 徒歩7分
ムーバス「境南小学校」下車徒歩3分

テンミリオンハウス 花時計



〒180-0023
武蔵野市境南町 2-25-3
tel: 0422-32-8323

ワンミリオンのハウスとは

武蔵野市の補助を受けて行う事業で、市民の身近にあって、小さな規模で軽快なネットワークで、地域の要望に応える「共助」の施設です。

高齢者の方々と乳幼児親子、児童の世代間の交流をします
※乳幼児親子は友達の輪を広げる「るーぷる」広場で遊べます

「おいしい、やさしい、ヘルシー」をモットーにスタッフ心づくしの昼食が楽しめます

みんながいつでも気軽に立ち寄って、お茶とケーキで歓談できます

その他季節の行事やイベントいろいろ！

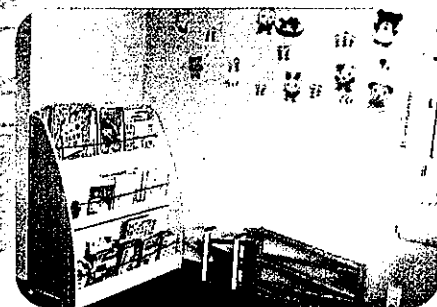
市内在住の方でも、近所の方でも自身で通って利用できます。喫茶はどなたでも利用できます。

- 開設日：月曜～金曜日（祝日も開所）
午前10時～午後4時（児童5時）
※乳幼児（親子）、児童の方も利用できます。
児童の方は事前にお申し込みが必要です。
詳しくはお問い合わせ下さい。

- 利用料：無料
- 昼食代：500円（当日10時までに要予約）
- 喫茶料金：飲み物（コーヒー・紅茶）：100円
手作りケーキ・プリン・あんみつ：100円



講座室



るーぷる



食事

NPO 法人

ワーカーズどんぐりが運営しています

地域の中で、困ったときに気軽に助けあえるしくみをつくりたい。この目的のもとに仲間が集まり、2001年『武蔵野たすけあいワーカーズどんぐり』はスタートしました。私たちは、全員が運営に参加し、労働（ヘルパー）も担うという働き方を選びました。

利用者が地域でどんな生活をしたいのか、常に利用者の思いに寄り添いながらのケアを心がけてきました。

03年に NPO 法人格を取得。武蔵野市の委託事業や社会福祉法人 武蔵野（山びこ・ウィズ）の委託を受け、子育て中の親子や障害者へのケアと仕事の幅を広げてきました。

08年1月に、介護保険制度の訪問介護事業所となり、10月には市のテンミリオンハウス事業の受託先となることができました。

私たちは豊かな地域社会を目指し、テンミリオンハウス『くるみの木』を地域福祉の拠点の一つにしたいと願っています。

どうか『くるみの木』と一緒にそだててください。

テンミリオンハウス事業とは…

テンミリオンハウスとは、地域の実情に応じた市民等の『共助』のしくみに対して、年間1,000万円（テンミリオン）の中で武蔵野市が運営の補助・支援を行う事業です。

【事業主体】武蔵野市

【協力】武蔵野市民社会福祉協議会

【運営主体】NPO 法人ワーカーズどんぐり

テンミリオンハウス くるみの木 **交通案内**



JR 三鷹駅から

【徒歩】★三鷹駅北口から 20分

【バス】●JR 中央線・三鷹駅 北口①番バス乗り場
バス停④「保健所」下車 徒歩 15分

JR 吉祥寺駅から

【徒歩】★吉祥寺駅北口から 20分

【バス】●JR 中央線・吉祥寺駅 北口①②番バス乗り場
バス停①「北町四丁目」下車 徒歩 10分
●ムーバス 北口乗り場『三鷹・吉祥寺循環』
バス停②「中町二丁目」下車 徒歩 7分
●ムーバス 北口乗り場『北西循環』
バス停③「本町4丁目」下車 徒歩 5分

テンミリオンハウス くるみの木

〒180-0006 武蔵野市中町3-25-17

TEL 38-7552 FAX 38-7556

E-mail info@kuruminoki.donguri.jp

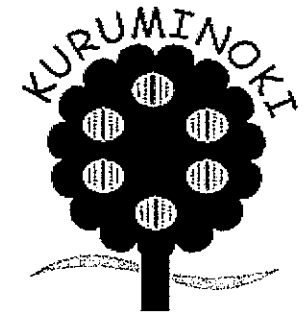
HP <http://kuruminoki.donguri.jp>

Blog <http://blog.goo.ne.jp/kuruminoki10>

中町テンミリオンハウス

くるくる、みんな集う家

くるみの木



「くるみの木」は
誰もが参加できる場所です。
出会って、語り合い、分かり合います。
そして、つながります。

あなたの笑顔に会いたい——「くるみの木」です。
 小さな出会い、小さな喜び、新たな発見を日々重ねています。
 これからも、ここを訪れるみなさんと豊かな関係を築いていきます。
 ※施設を利用するための料金は無料です。

くるみの木 TEL38-7552 FAX38-7556
 利用時間 9:30～16:00
 休館日 日曜日
 年末年始、夏期休暇

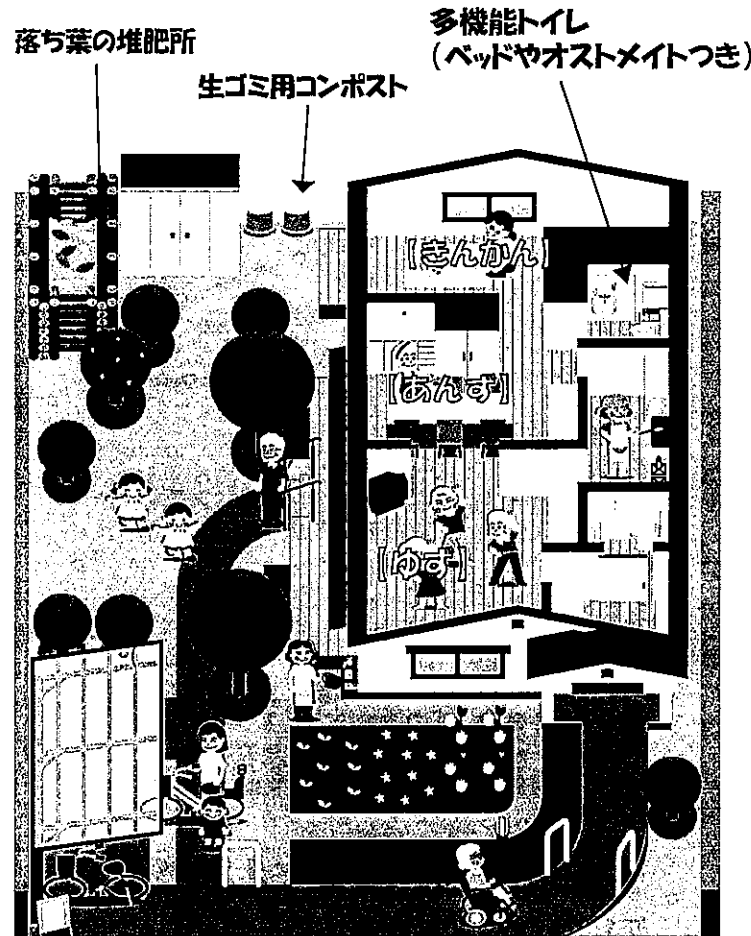
「ゆず」の部屋では高齢者を対象に
 体と心を元気にするプログラムを開催中です
 プログラム参加料・・・1回200円
 一週間のスケジュール

	午前の講座 【10:00～11:30】	午後の講座 【13:30～15:00】
月	自立生活体操	手仕事くらぶ(第1.3週) パッチワーク(第2.4週)
火	ヨガ体操(第1.3週)	文章講座(第1.3週) 朗読(第2.4週) コーラス(第2週)
水	自立生活体操	パッチワーク(第2.4週) ★布ぞうり(第1.3週)
木	編物教室(第1.3週) 絵手紙(第2.4週)	健康マージャン(2回/月) (参加料 300円)
金	太極拳	ハワイアンフラダンス(1回/月) 音楽しましょう!(第1.3週)
土	手話ソング(第1.3週) ★介護家族のひろば (偶数月 第2週)	健康マージャン(2回/月) (参加料 300円)

★コミュニティガーデン(1～2回/月)
 ★ミニコンサート(隔月1回) シェフの日(不定期)

★は、65歳以下の方も参加できます。
 ※プログラムは変更になることもありますので、
 参加ご希望の方はお問い合わせください。

環境とバリアフリーに配慮して
 ソーラーシステムや多機能トイレなど設置しました



四季折々の表情をみせる庭を楽しんでください

コミュニティガーデンという
 くるみナーズによる庭づくりが
 すめられています。

「カフェくるみ」は
 どなたでもご利用いただけます
 挽き立てのコーヒーと手作りのパウンドケーキ
 待ち合わせや、散歩の途中に、気軽に
 カフェくるみ(「あんず」の部屋)にお立ち寄りください。

カフェくるみ
 営業日 月～土曜日
 営業時間 10:00～16:00 (ラストオーダー15:30)
 メニュー 飲み物 100円 お菓子 100円～

「キッチンくるみ」でつくられる
 日替りランチはオススメです
 近隣のお店から仕入れた安心で安全な食材
 料理自慢のスタッフが腕を振ります。

日替りランチ 月～金曜日 12:00～13:00
 限定20食 500円 (市内65歳以上の方優先)
 予約に関してはお問い合わせください。
 カフェランチ 月～金曜日 12:00～13:00
 400円 (どなたでもご利用いただけます。)
 土曜ランチ 土曜日 12:00～13:00
 限定10食 400円 おにぎり・汁物ほか
 (市内65歳以上の方優先)

サポーター(ボランティア)募集!!
 くるみの木の活動に、お手伝いいただける方、登録をお願いします。

大野田地域福祉活動推進協議会(大野田福祉の会)

武蔵野市民社会福祉協議会の助成金で運営されている、市内 13 ある地域ボランティア団体のひとつです。

「安心して暮らせる福祉のまちづくり」をめざして大野田小学校の学区を活動範囲として、ご近所同士のつながりづくりや困ったときの助け合いなど、公的サービスでは対応できない活動を、行政や関係機関と連携しながら行っています。

地域の皆様のお力添えをいただき、温かいまちづくりのために、地域福祉活動を続けている地域社協です。

原則として地域内の方ならどなたでも、いつからでも運営委員・協力員になっていただけます。

テンミリオンハウス

ふらっと・きたまち

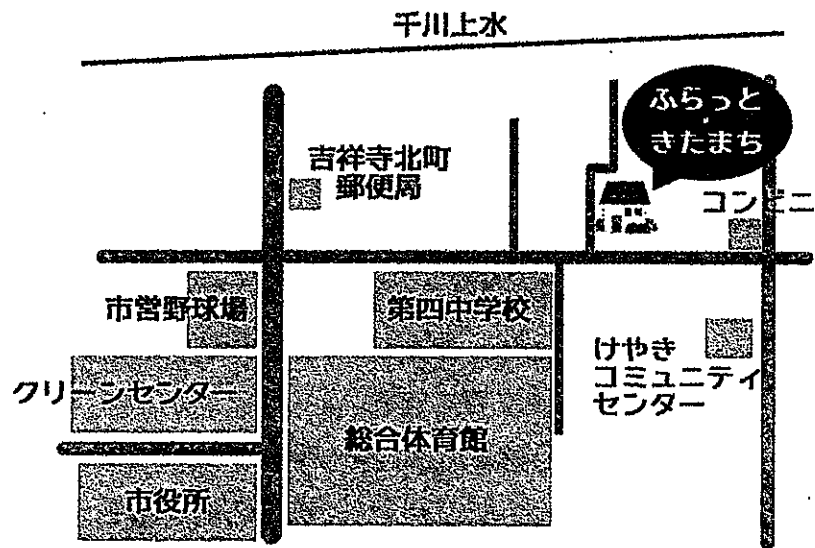
ご利用のみなさまへ

登録いただきまして ありがとうございます

大野田地域福祉活動推進協議会

(大野田福祉の会)

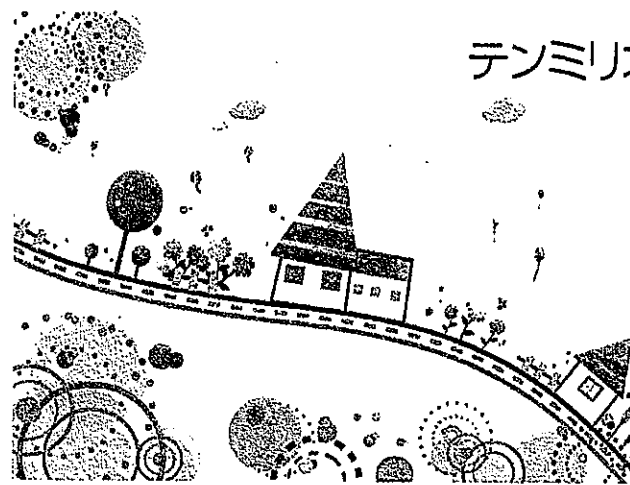
テンミリオンハウス事業部会



武蔵野市 吉祥寺北町 5-7-9

☎ 0422-56-8537

(電話受付時間 午前 9:30 ~ 午後 4:30)



平成 29 年 4 月 1 日

ふらっと・きたまち の基本理念

安心して暮らせる福祉のまちづくりをめざす

- ◆ 全ての人々が幸せで、お互いに支え合える地域の実現を目指し、垣根なく誰もが利用でき心憩える集いの場、ふれあいの場。
- ◆ 大野田福祉の会の活動で積み上げたものを大切にして、利用者・運営者がともに充実した幸せな時間を過ごし活躍できる場。
- ◆ 困りごとの相談を受け、みんなの力で解決したり、諸機関につないだりできる場。
- ◆ 地域福祉の中心として情報を受発信し、人々が集まり支え合う場。
- ◆ 多様な価値観を含みながら、平らな関係で丁寧な話し合いのできる場。

施設を利用する人、運営する人がお互い平らな(フラットな)立場で、関わり、互いに充実し、和気あいあいと過ごせる施設にしたいという思いと、どなたでも気軽にふらっと立ち寄ってほしいとの思いを込めて名付けました。



テンミリオンハウス事業とは、地域の実情に応じた市民等の「共助」の取り組みに対し、武蔵野市が運営費補助等の支援を行うことで、地域の集いの場を整備する事業です。

利用時間 火曜日～土曜日 午前10時～午後4時

休館日 日曜日・月曜日・祝日・年末年始

利用料 なし

昼食代 400円

昼食 1日12食(要予約)
予約に関してはご相談ください。

昼食キャンセル 当日、10時まで

プログラム 健康体操・手芸・粘土・ゲームなど
みなさんのご希望も伺いながら考えます。
また、プログラムにかかわらず、いつでも自由にお過ごしいただけます。

利用にあたってのお願い

- ♥ 自転車のご利用はご遠慮ください。
- ♥ 近隣への配慮から、騒々しいことや大きな音がすること・玄関・入り口付近での立ち話は避けてください。
- ♥ 飲食物の持ち込み、持ち帰りはできません。
- ♥ 昼食を含めたご利用は、市内の方を優先させていただきます。

