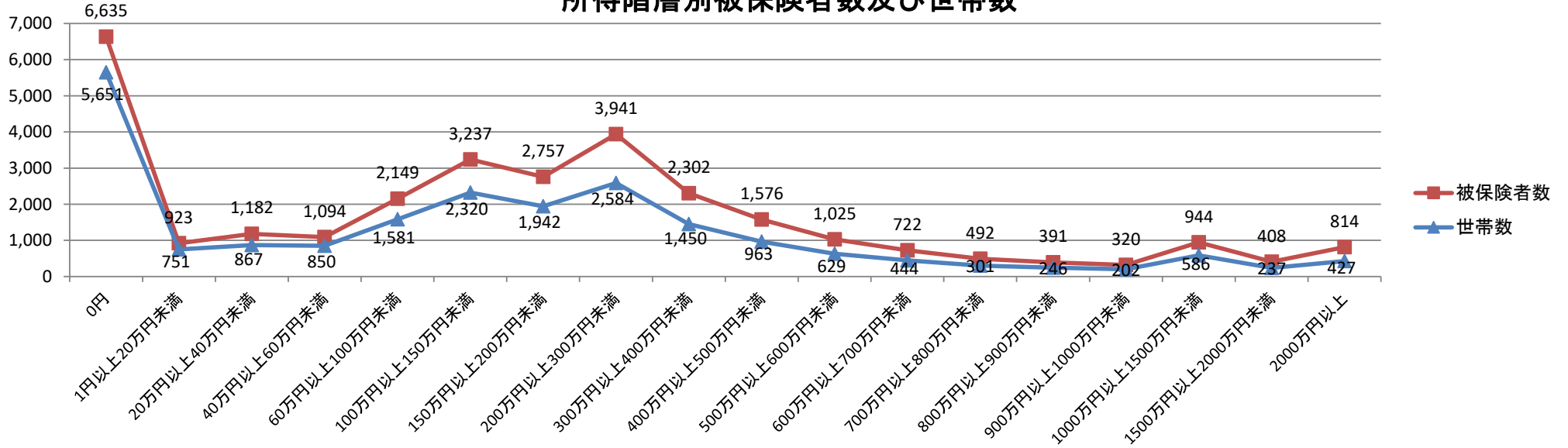


所得階層別被保険者数及び世帯数

令和元年度本算定時点

世帯所得 (擬制世帯主含む) (失業者軽減前)	被保険者数	構成比	世帯数	構成比	1人世帯	2人世帯	3人世帯	4人世帯以上
0円	6,635	21.46%	5,651	25.65%	4968	460	159	64
1円以上 20万円未満	923	2.99%	751	3.41%	617	104	25	5
20万円以上 40万円未満	1,182	3.82%	867	3.94%	658	138	45	26
40万円以上 60万円未満	1,094	3.54%	850	3.86%	676	119	43	12
60万円以上 100万円未満	2,149	6.95%	1,581	7.18%	1148	331	77	25
100万円以上 150万円未満	3,237	10.47%	2,320	10.53%	1609	547	127	37
150万円以上 200万円未満	2,757	8.92%	1,942	8.81%	1318	478	109	37
200万円以上 300万円未満	3,941	12.75%	2,584	11.73%	1578	755	178	73
300万円以上 400万円未満	2,302	7.45%	1,450	6.58%	819	475	104	52
400万円以上 500万円未満	1,576	5.10%	963	4.37%	542	274	108	39
500万円以上 600万円未満	1,025	3.32%	629	2.86%	358	178	68	25
600万円以上 700万円未満	722	2.34%	444	2.02%	258	128	32	26
700万円以上 800万円未満	492	1.59%	301	1.37%	187	70	22	22
800万円以上 900万円未満	391	1.26%	246	1.12%	144	71	21	10
900万円以上 100万円未満	320	1.04%	202	0.92%	128	44	18	12
1000万円以上 1100万円未満	246	0.80%	151	0.69%	95	33	10	13
1100万円以上 1200万円未満	198	0.64%	133	0.60%	92	25	10	6
1200万円以上 1300万円未満	181	0.59%	113	0.51%	72	23	10	8
1300万円以上 1400万円未満	166	0.54%	104	0.47%	68	18	13	5
1400万円以上 1500万円未満	153	0.49%	85	0.39%	49	13	16	7
1500万円以上 1600万円未満	111	0.36%	65	0.30%	39	13	8	5
1600万円以上 1700万円未満	93	0.30%	54	0.25%	32	12	4	6
1700万円以上 1800万円未満	84	0.27%	51	0.23%	33	7	7	4
1800万円以上 1900万円未満	56	0.18%	32	0.15%	17	7	7	1
1900万円以上 2000万円未満	64	0.21%	35	0.16%	22	4	4	5
2000万円以上	814	2.63%	427	1.94%	226	99	46	56
合計	30,912	100.00%	22,031	100.00%	15753	4426	1271	581

所得階層別被保険者数及び世帯数



所得階層別世帯人数の内訳

