



令和2年度の国民健康保険税の 税率等改正案について

令和元年10月10日
武蔵野市 市民部 保険課

改正内容

- 基礎(医療)分、後期高齢者支援金等分、介護納付金分の所得割率、均等割額、課税限度額について、それぞれ下記のとおり改定する。

| | | 基礎(医療)分 | 後期高齢者支援金分 | 介護納付金分 |
|-------|-------|-----------------|---------------|---------------|
| 所得割率 | 改正後 | 5.00% | 1.80% | 1.50% |
| | (改正前) | 4.90% | 1.75% | 1.45% |
| | 差 | +0.10% | +0.05% | +0.05% |
| 均等割額 | 改正後 | 25,900円 | 9,800円 | 12,200円 |
| | (改正前) | 24,200円 | 9,000円 | 11,700円 |
| | 差 | +1,700円 | +800円 | +500円 |
| 賦課限度額 | 改正後 | 610,000円 | 改定なし | 改定なし |
| | (改正前) | 580,000円 | 190,000円 | 160,000円 |
| | 差 | +30,000円 | — | — |

税率及び課税限度額(案)

※ ()内は、均等割軽減適用後の額。下記の*参照

| | 平成30年度 (参考) | 令和元年度 (現行条例) | 令和2年度 (改正案) |
|--------|--------------------------|--------------------------|--------------------------|
| 均等割額 | 44,900円(13,400円、22,400円) | 44,900円(13,400円、22,400円) | 47,900円(14,200円、23,900円) |
| 基礎(医療) | 24,200円(7,260円、12,100円) | 24,200円(7,260円、12,100円) | 25,900円(7,770円、12,950円) |
| 後期支援 | 9,000円(2,700円、4,500円) | 9,000円(2,700円、4,500円) | 9,800円(2,940円、4,900円) |
| 介護納付金 | 11,700円(3,510円、5,850円) | 11,700円(3,510円、5,850円) | 12,200円(3,660円、6,100円) |
| 所得割率 | 8.1% | 8.1% | 8.3% |
| 基礎(医療) | 4.90% | 4.90% | 5.00% |
| 後期支援 | 1.75% | 1.75% | 1.80% |
| 介護納付金 | 1.45% | 1.45% | 1.50% |
| 賦課限度額 | 89万円 | 93万円 | 96万円 |
| 基礎(医療) | 54万円 | 58万円 | 61万円 |
| 後期支援 | 19万円 | 19万円 | 19万円 |
| 介護納付金 | 16万円 | 16万円 | 16万円 |

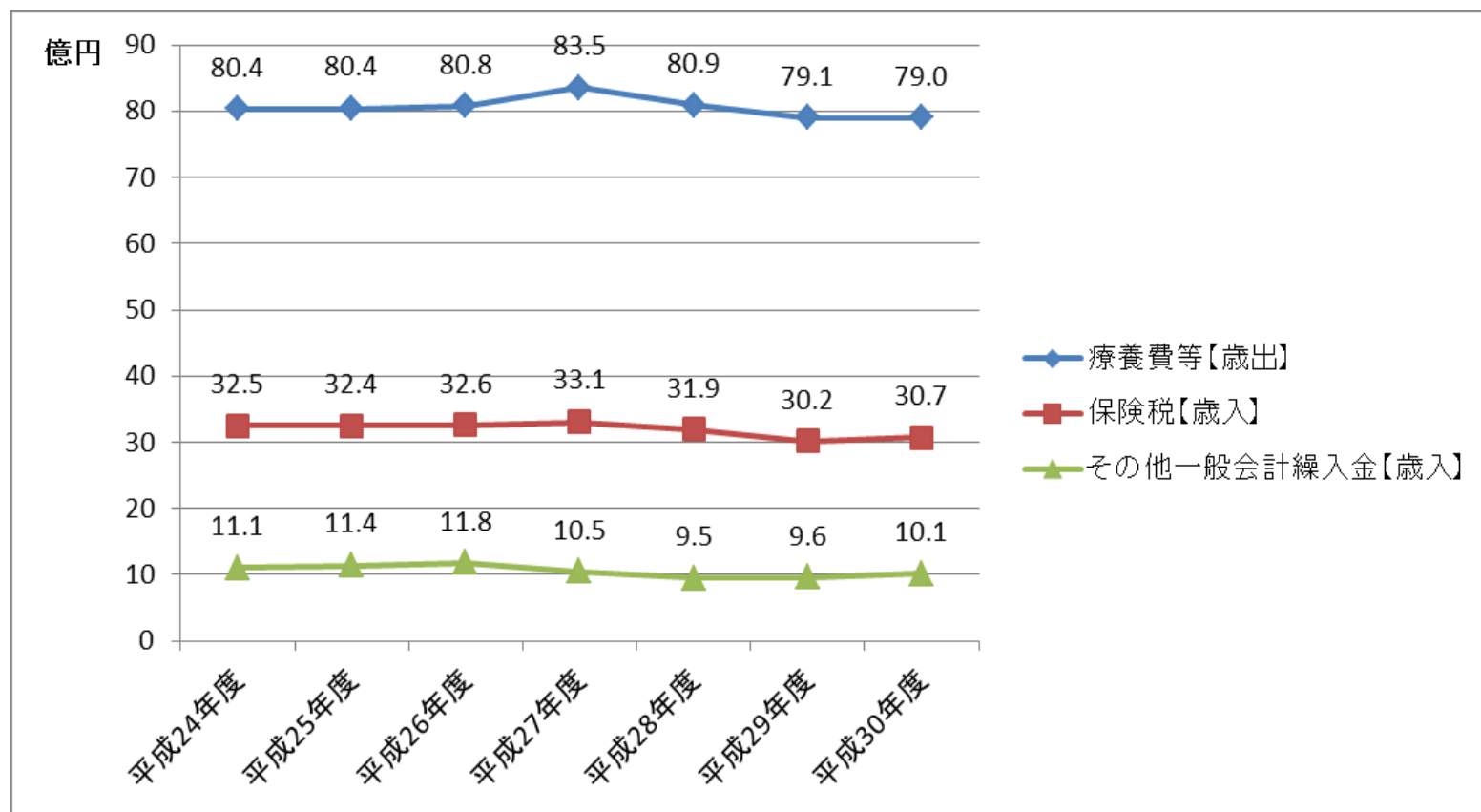
* ()内の前者は7割軽減後、後者は5割軽減後の金額。2割軽減後の金額は割愛



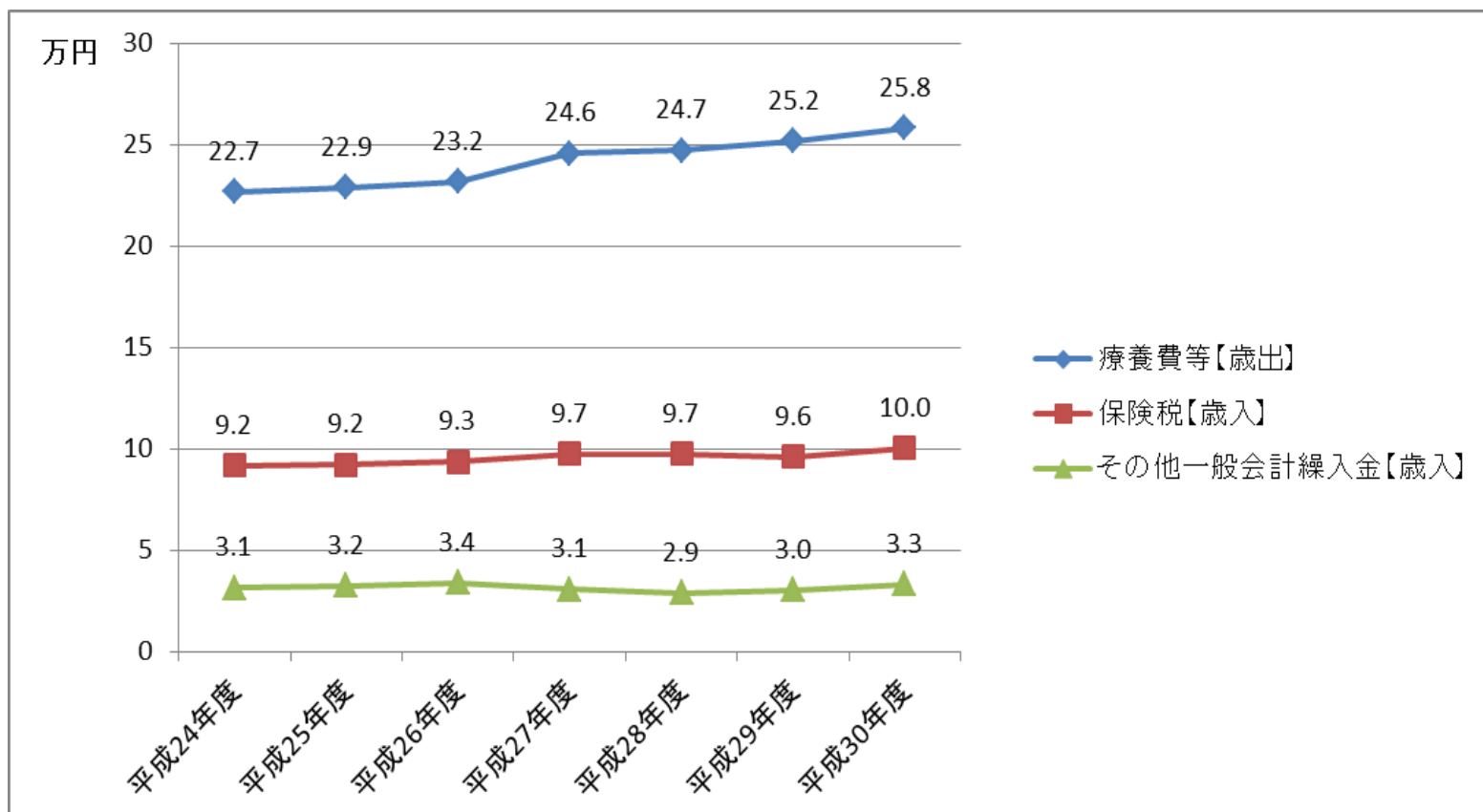
改正の理由

- 被保険者の減少や高齢化の進展等による保険税額の減少及び医療の高度化、被保険者の高齢化に伴う医療費の増加の影響を踏まえた国民健康保険事業における財政の安定化
(第1期武蔵野市国民健康保険財政健全化計画に基づく改正)

国民健康保険事業会計の推移 (決算総額)



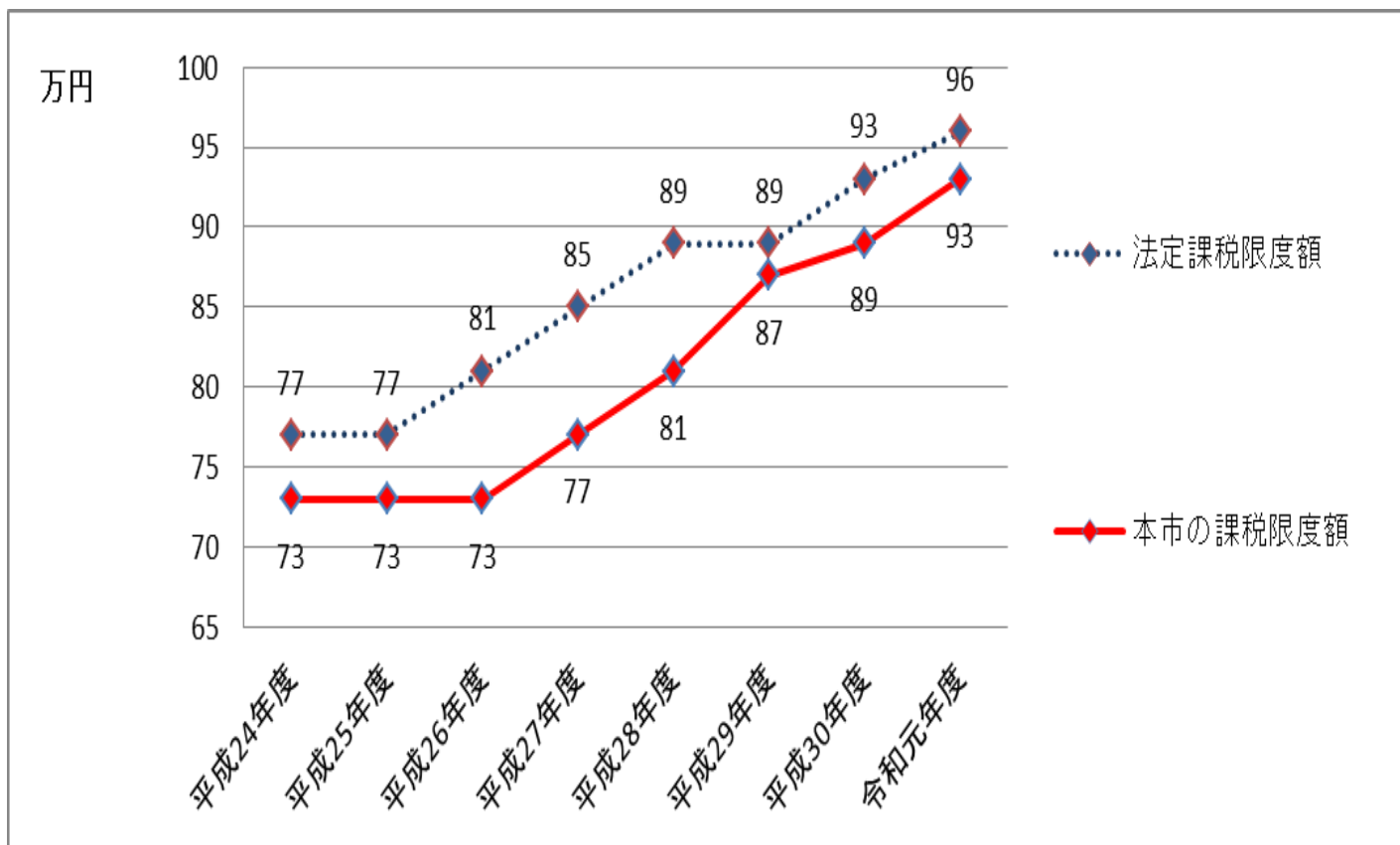
国民健康保険事業会計の推移 (1人当たり決算額)



法定課税限度額の推移 ()は本市の額

| 年月 | 合計 | (内訳) | | |
|---------|------------|------------|------------|------------|
| | | 基礎(医療) | 後期支援金 | 介護納付金 |
| 平成24年4月 | 77万円(73万円) | 51万円(50万円) | 14万円(13万円) | 12万円(10万円) |
| 平成25年4月 | 77万円(73万円) | 51万円(50万円) | 14万円(13万円) | 12万円(10万円) |
| 平成26年4月 | 81万円(73万円) | 51万円(50万円) | 16万円(13万円) | 14万円(10万円) |
| 平成27年4月 | 85万円(77万円) | 52万円(51万円) | 17万円(14万円) | 16万円(12万円) |
| 平成28年4月 | 89万円(81万円) | 54万円(51万円) | 19万円(16万円) | 16万円(14万円) |
| 平成29年4月 | 89万円(87万円) | 54万円(54万円) | 19万円(18万円) | 16万円(15万円) |
| 平成30年4月 | 93万円(89万円) | 58万円(54万円) | 19万円(19万円) | 16万円(16万円) |
| 平成31年4月 | 96万円(93万円) | 61万円(58万円) | 19万円(19万円) | 16万円(16万円) |

課税限度額の推移





令和元年度国民健康保険税(料) 課税限度額の状況

本市と同じ均等割と所得割のみを課している25市

基礎課税分 61万円(16市)

58万円(8市)

54万円(1市)

合計額 96万円(16市)

93万円(8市)

89万円(1市)

令和元年度国民健康保険税(料)率等の状況 (本市と同じ均等割と所得割のみを課している(2方式) 25市及び特別区)

| | 基礎(医療) 課税分 | | | 後期高齢者支援金等 課税分 | | | 介護納付金 課税分 | | |
|----------------------|---------------|------------|-------------|------------------|------------|-------------|--------------|------------|-------------|
| | 所得割 (%) | 均等割 (円) | 限度額 (万円) | 所得割 (%) | 均等割 (円) | 限度額 (万円) | 所得割 (%) | 均等割 (円) | 限度額 (万円) |
| 本市 | 4.90 | 24,200 | 58 | 1.75 | 9,000 | 19 | 1.45 | 11,700 | 16 |
| 25市 平均 | 5.33 | 27,721 | 59.76 | 1.81 | 10,358 | 19 | 1.67 | 12,678 | 16 |
| 武蔵野市 を除く 24市平均 | 5.35 | 27,868 | 59.83 | 1.82 | 10,414 | 19 | 1.68 | 12,718 | 16 |
| 特別区 平均 | 7.28 | 39,747 | 61 | 2.23 | 12,230 | 19 | 1.58 | 15,539 | 16 |

出所 東京都福祉保健局資料から加工

応益割合（課税総額に占める均等割総額の割合）の推移

* 平成29年度までは法の規定では50%とされている。

単位 %

| | 平成26年度 | 平成27年度 | 平成28年度 | 平成29年度 |
|------|--------|--------|--------|--------|
| 本市 | 32.3 | 33.0 | 34.5 | 34.4 |
| A市 | 34.7 | 35.0 | 34.0 | 34.2 |
| B市 | 38.3 | 38.4 | 37.2 | 37.4 |
| 市町村計 | 41.7 | 41.8 | 42.3 | 42.2 |
| 特別区計 | 40.4 | 41.0 | 40.1 | 40.6 |

※本市及びA市、B市は、平成29年度の応益割合の下位3市（2方式を採用）

出所 東京都福祉保健局資料から加工



第1期武蔵野市国民健康保険財政健全化計画

- 計画期間 令和2年度～令和9年度
- 目標 平成30年度決算額等から算定する
一人当たり赤字額(39,410円)の50%
(19,705円)を削減する。
- 削減のための施策
 - 歳入の確保(国・都交付金の獲得、収納率の向上
保険税率等の見直し)
 - 歳出の適正化(保険給付、資格管理の適正化
保健事業の充実)

第1期武蔵野市国民健康保険財政健全化計画

各年度における削減目標(1人当たり)

単位:円

| | | | | |
|------|-------|-------|-------|-------|
| | 令和2年度 | 令和3年度 | 令和4年度 | 令和5年度 |
| 削減目標 | 4,500 | 400 | 4,500 | 400 |
| 累計額 | — | 4,900 | 9,400 | 9,800 |

| | | | | |
|------|--------|--------|--------|--------|
| | 令和6年度 | 令和7年度 | 令和8年度 | 令和9年度 |
| 削減目標 | 4,500 | 400 | 4,500 | 505 |
| 累計額 | 14,300 | 14,700 | 19,200 | 19,705 |



税率改定に伴う所得階層別課税影響額試算 (令和元年度当初課税による)

別紙のとおり

課税総額の比較

| | R元年度(現行条例) | R2年度(改正案) |
|------------------|--------------------|--------------------|
| 均等割額 | 44,900円 | 47,900円 |
| 所得割率 | 8.1% | 8.3% |
| 軽減割合 | 7割、5割、2割 | 7割、5割、2割 |
| 応益割率(医療分・軽減前) | 33.55 | 34.50 |
| 課税限度額 | 930,000円 | 960,000円 |
| 課税総額(軽減後) | 3,027,046千円 | 3,143,581千円 |
| 対R元年度(現行)増減額 | | 116,535千円 |

※ 課税総額及び応益割率については、令和元年度当初課税データを利用

参考：国保税調定額

| | H28年度決算 | H29年度決算 | H30年度決算 | R元年度予算 |
|----------------|-------------|-------------|-------------|-------------|
| 歳入調定額 (現年分) | 3,163,526千円 | 3,033,327千円 | 3,101,464千円 | 2,819,137千円 |



子育て世帯への配慮(1)

対象世帯

次のいずれにも該当する世帯

- ① 4月2日現在で18歳未満である被保険者が2人以上いること。
- ② 擬制世帯主を含む被保険者全員の前年の所得額の合計が300万円未満であること。



子育て世帯への配慮(2)

減免額

- ① 18歳未満である被保険者の2人目に
係る均等割額の5割相当額
- ② 18歳未満である被保険者の3人目以降
に係る均等割額相当額

※ 軽減世帯については軽減相当額を除く



子育て世帯への配慮(3)

① 対象世帯数及び被保険者数

対象世帯数 317世帯(1.44%)

被保険者数 715人(2.31%)

② 影響額

約374万円

※ 対象世帯数、被保険者数及び影響額は令和元年度当初課税に基づく試算による。

今後の見通し

単位：千円

| | | | 平成30年度 | 令和元年度 | 令和2年度 |
|-------|------------|------------|------------|------------|------------|
| | | | 決算 | 予算 | 推計 |
| 歳入総額 | | | 13,187,586 | 13,018,159 | 12,753,050 |
| 現行条例 | 保険税 | 金額 | 3,070,781 | 2,967,420 | 2,932,973 |
| | | 歳入総額に占める割合 | 23.29% | 22.79% | 23.00% |
| | その他一般会計繰入金 | 金額 | 1,013,705 | 1,137,362 | 1,196,968 |
| | | 歳入総額に占める割合 | 7.69% | 8.74% | 9.39% |
| 条例改正後 | 保険税 | 金額 | | | 3,042,516 |
| | | 歳入総額に占める割合 | | | 23.86% |
| | その他一般会計繰入金 | 金額 | | | 1,087,425 |
| | | 歳入総額に占める割合 | | | 8.53% |

※ 過去3年の決算額の推移及び人口推計から算定