



原作：R.S. ガネット 翻訳：渡辺茂男（福音館書店刊）
脚色：川尻泰司 演出：柴崎喜彦
美術：マイヤ・ペトロヴァ 音楽：富貴晴美

児童文学の金字塔を大型人形劇で！

人形劇団プーク 「エルマーの冒険」

11月10日（日）

①午前11時30分開演 ②午後3時開演

武蔵野市民文化会館 大ホール（中町3-9-11）

チケット発売日：9月22日（日）午前10時から

全席指定 一般 2000円 友の会 1800円

※3歳以上有料。3歳未満は保護者の膝上鑑賞無料。

ただし座席が必要な場合は有料。

今年で設立90周年を迎えた人形劇団プーク。少年エルマーは捕まった子どものりゅうを助けるため、どうぶつ島に乗り込む。エルマーの知恵と勇気で切り抜けていく冒険物語へ出発だ！

「おかあさんといっしょ」 ガラピコぷ～がやってきた!!

12月14日（土）

①午後1時30分開演 ②午後4時開演

武蔵野市民文化会館 大ホール（中町3-9-11）

チケット発売日：10月19日（土）午前10時から

全席指定 一般 2750円 友の会 2400円

※1歳以上有料。1歳未満は保護者の膝上鑑賞無料。

ただし座席が必要な場合は有料。

「おかあさんといっしょ」でおなじみ、チョロミー、ムームー、ガラピコの3人が武蔵野に！お兄さん、お姉さんと一緒に、楽しさいっぱいのステージをお届けします！

出演：チョロミー、ムームー、ガラピコ

速水けんたろう、はいだしょうこ、関沢圭司

制作：NHKエデュケーショナル 協力：NHKプロモーション



公益財団法人 武蔵野文化事業団

website

<http://www.musashino-culture.or.jp>

twitter

https://twitter.com/musashino_bunka

facebook

<https://www.facebook.com/MusashinoCulture>

■ チケットのお申し込み

0422-54-2011

インターネットからお申し込みできます

■ チケット取り扱い窓口

武蔵野市民文化会館／武蔵野芸能劇場／武蔵野公会堂／武蔵野スイングホール／吉祥寺シアター／吉祥寺市政センター／武蔵境市政センター／中央市政センター

*内容・出演者などはやむを得ず変更となることがあります。

*電話・窓口予約の場合、アルテ友の会に同時入会可能です（年会費1000円）。インターネット予約では同時入会できません。

きくちちき絵本展 しろとくろ

9月21日(土)～11月10日(日)

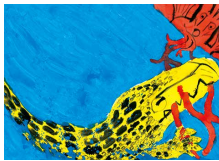
休館日：9月25日(水)・9月30日(月)・10月30日(水)



『しろとくろ』(講談社 2019年) © Chiki Kikuchi



『くろ』(武蔵野市立吉祥寺美術館 2019年) © Chiki Kikuchi



『ぼくだよ ぼくだよ』
(理論社 2013年)



『ババおふる』(文溪堂 2017年)



『もみじのてがみ』(小峰書店 2018年)



『とらのこころ』(小学館 2018年)

絵本作家・きくちちきが大切にするのは、“絵本を作りたいという純粋な気持ち”。2012年刊行のデビュー作『しろねこくろねこ』(学研プラス)は、翌2013年、スロバキア共和国で開催されている世界最大規模の絵本原画コンクール「ブラティスラヴァ世界絵本原画展」(BIB)にて、「金のりんご賞」を受賞。一躍、気鋭の絵本作家として注目されます。

本展にあわせてきくちちきが手がけた新作絵本は、猫の“しろ”と犬の“くろ”が主人公のふたつでひとつの物語。『しろとくろ』(講談社 2019年)と、本展の図録掲載のために描かれた『くろ』。今回、新作絵本2作の原画全点とラフスケッチ、加えて“絵本にならなかった原画”もあわせて展示。1冊の絵本を完成させるために、多いときはひとつの場面で100枚以上、納得するまで描き続けて推敲を重ねる、きくちちきの制作への真摯な姿勢が伝わってきます。

デビューから現在までわずか7年間で生み出された絵本は、20冊以上。きくちちきは、自身の絵本を“100年越しの手紙”であってほしいと願っています。今、絵本を手にとってくれている人、そして100年後の誰かの心にも寄り添えるように……本展では、代表的な絵本原画や、デビュー前に自費出版していた手製本の原画のほか、今回のために制作された大型のパナー作品や立体作品を含め、約200点を展示します。きくちちきのみずみずしい感性と、美しく力強い線描が息づく、絵本の世界をお楽しみください。

主催：武蔵野市立吉祥寺美術館

協力：講談社、アリス館、イースト・プレス、学研プラス、佼成出版社、小峰書店、小学館、大日本図書、童心社、福音館書店、文溪堂、ほるぷ出版、理論社、WAVE 出版



武蔵野市立吉祥寺美術館

〒180-0004 武蔵野市吉祥寺本町 1-8-16 コビス吉祥寺 A 館 7 階
Tel. 0422-22-0385

開館時間 午前10時～午後7時30分

休館日 毎月最終水曜日(祝日の場合は翌日)
年末年始、展示替えおよび特別整理期間

入館料 一般 300円 / 中高生 100円
(小学生以下・65歳以上・障がい者の方は無料)

交通案内 JR・京王井の頭線「吉祥寺駅」下車 北口より徒歩3分

website http://www.musashino-culture.or.jp/a_museum/
twitter https://twitter.com/kichi_museum
facebook <https://www.facebook.com/KichijojiMuseum>

